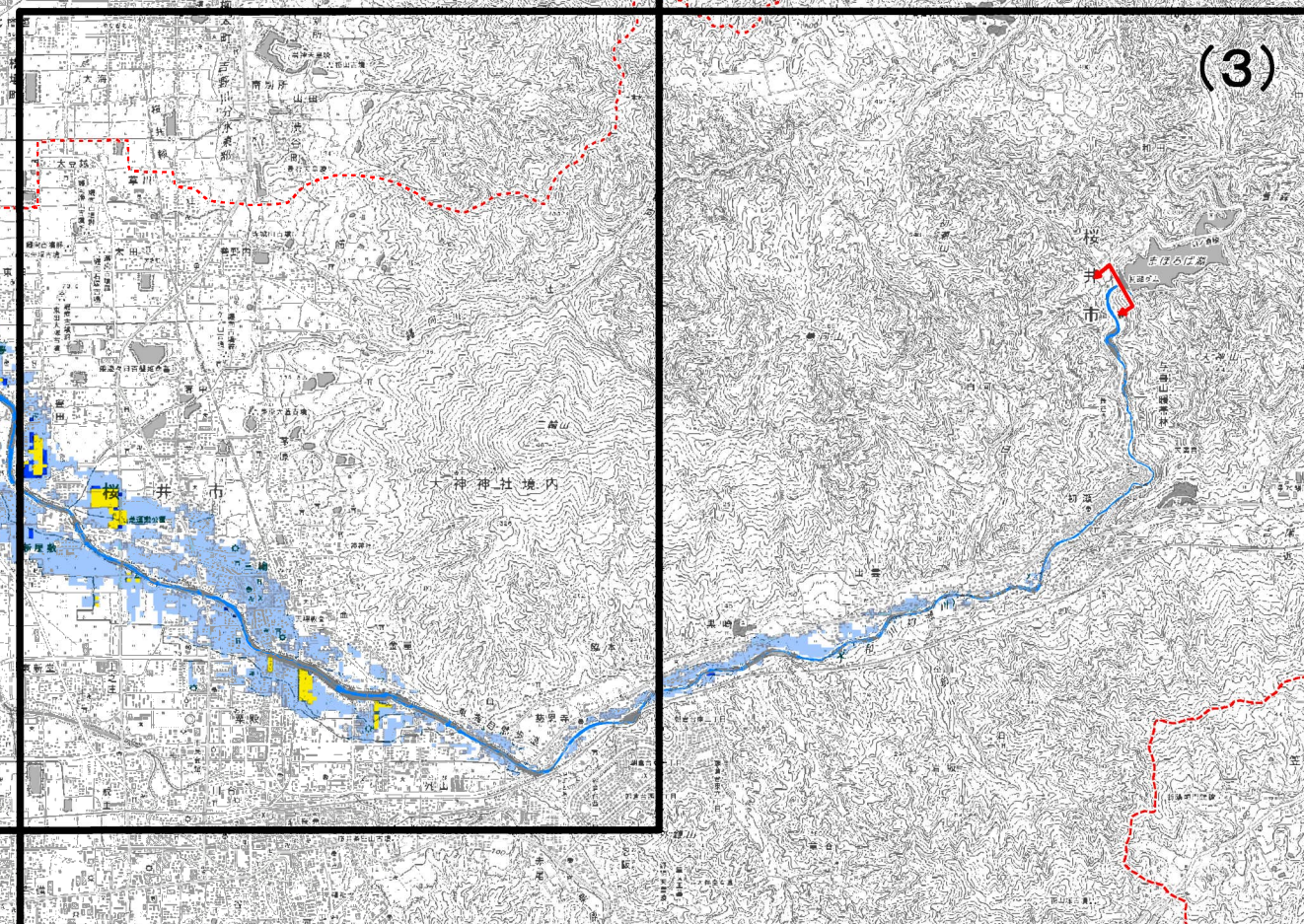
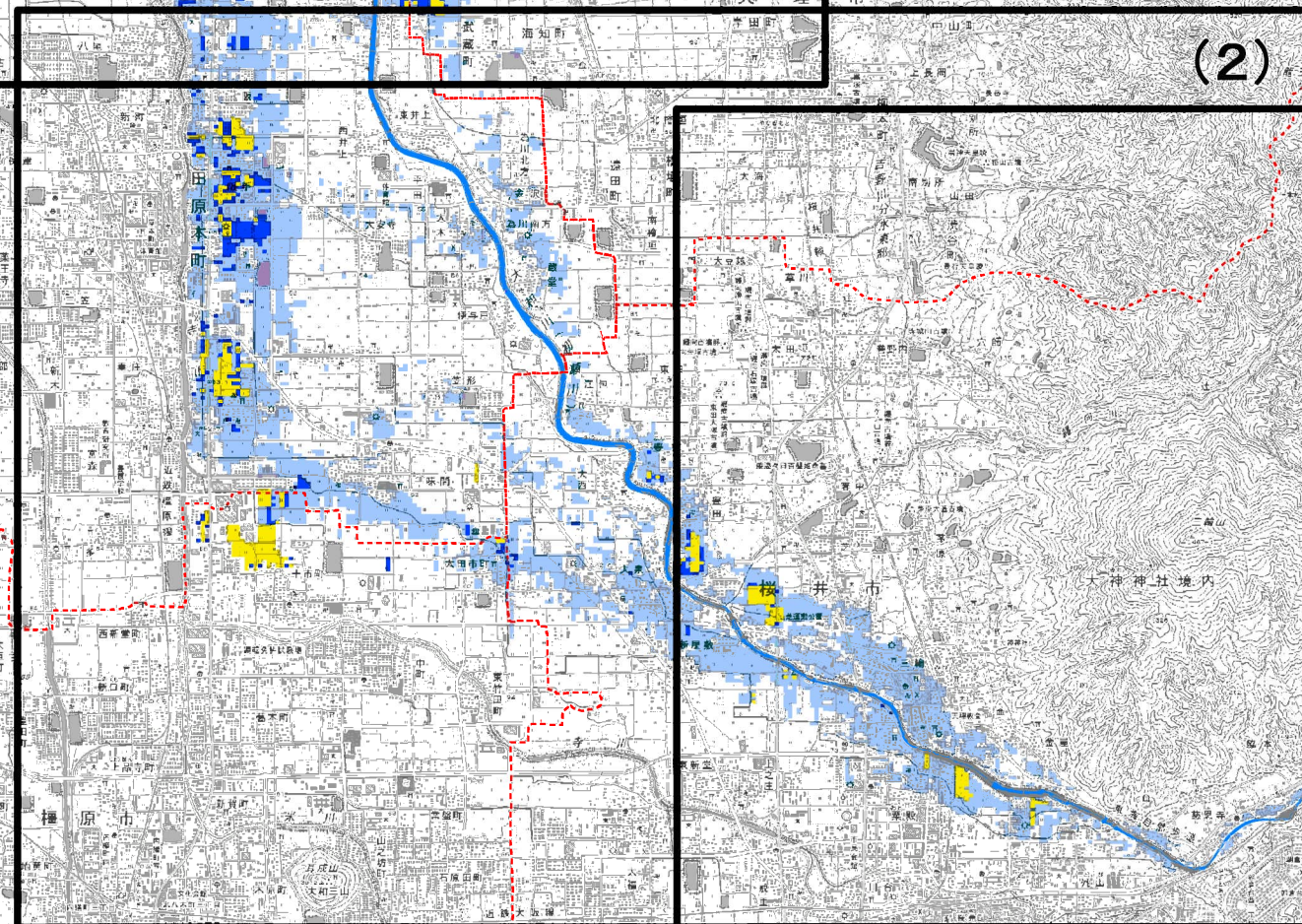
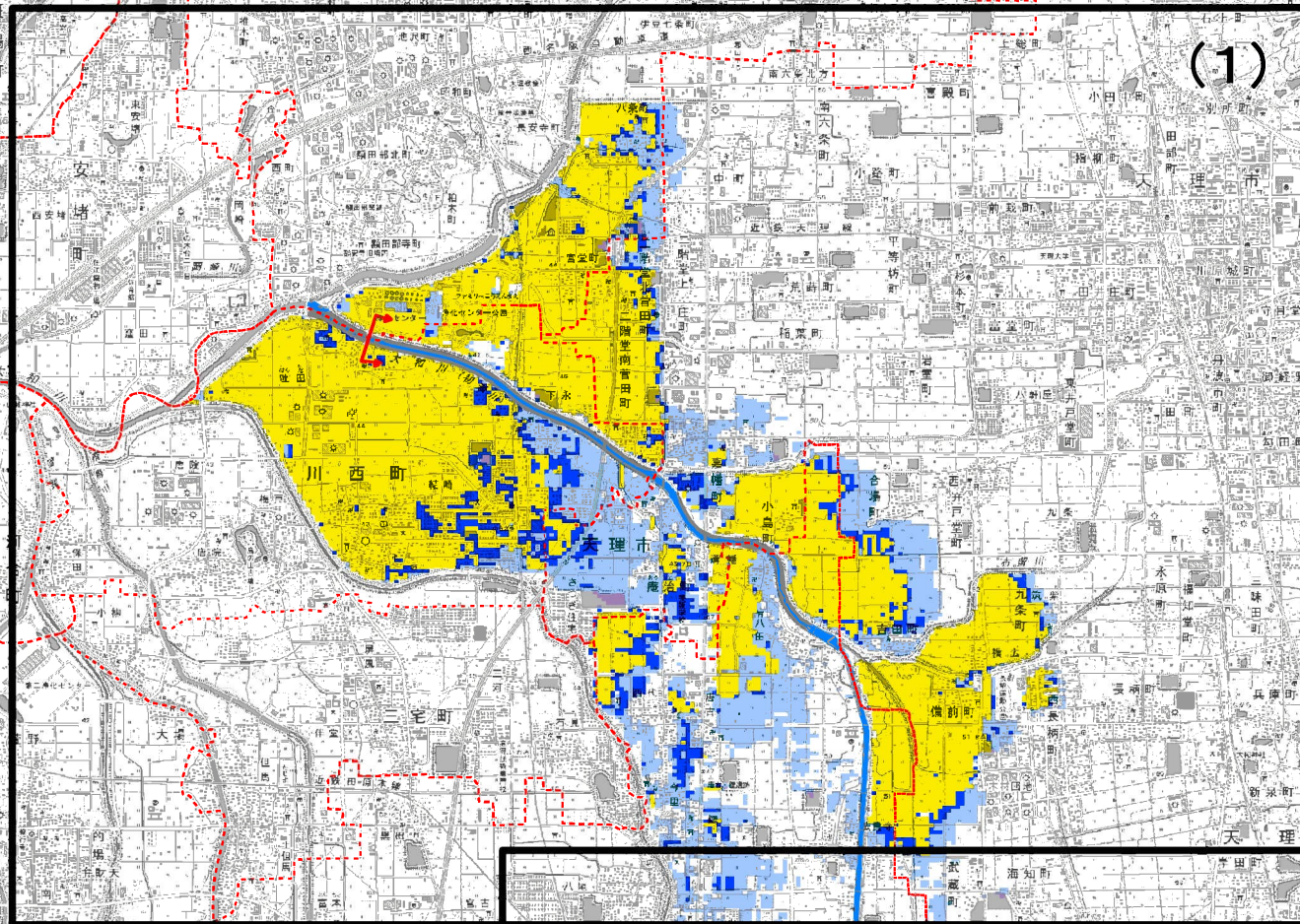
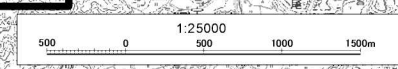


大和川水系大和川 洪水浸水想定区域図 図郭割図(浸水継続時間)



- 凡例
- 浸水継続時間(浸水深0.5m以上)(ランク別)
 - 12時間未満の区域
 - 12時間～1日未満の区域
 - 1日～3日未満の区域
 - 市町村境界
 - 河川等範囲
 - 対象となる水位周知河川の区間



この地図の作成に当たっては、国土地理院長の承認を得て、同院発行の数値地図(国土基本情報)電子国土基本図(地図情報)を使用した。(承認番号 平 30 情使、第 465 号)