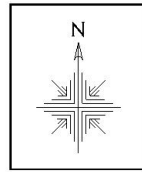
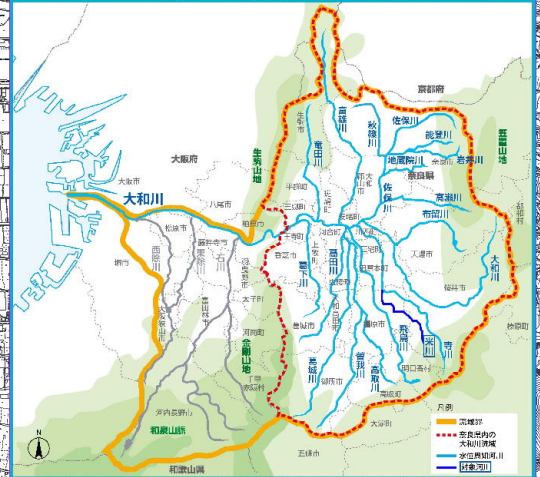
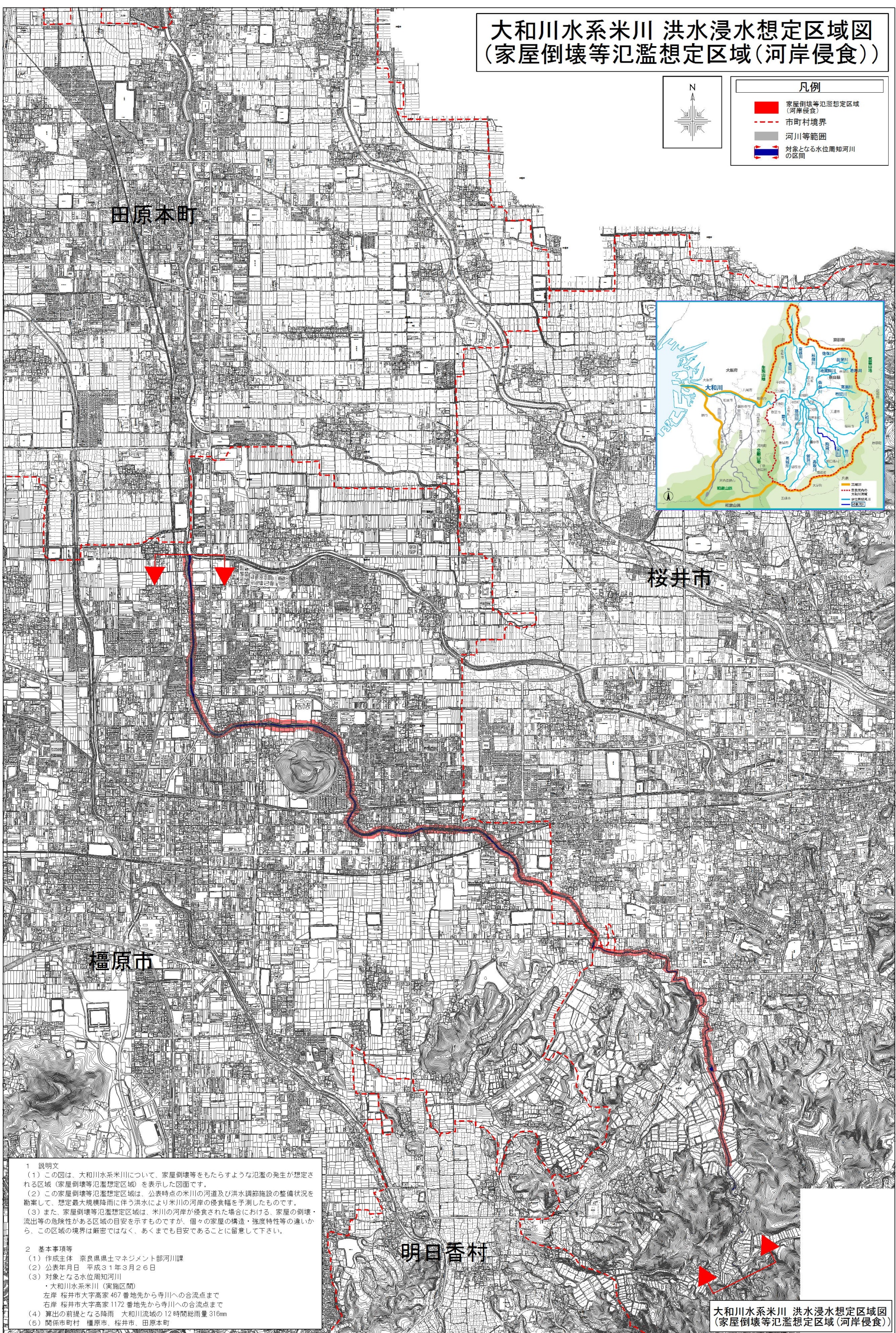


大和川水系米川 洪水浸水想定区域図 (家屋倒壊等氾濫想定区域(河岸侵食))



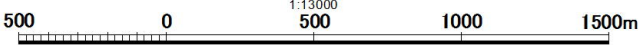
凡例	
■	家屋倒壊等氾濫想定区域 (河岸侵食)
- - -	市町村境界
■	河川等範囲
■	対象となる水位周知河川 の区間



1 説明文
 (1) この図は、大和川水系米川について、家屋倒壊等をもたらすような氾濫の発生が想定される区域(家屋倒壊等氾濫想定区域)を表示した図面です。
 (2) この家屋倒壊等氾濫想定区域は、公表時点の米川の河道及び洪水調節施設の整備状況を勘案して、想定最大規模降雨に伴う洪水により米川の河岸の侵食幅を予測したものです。
 (3) また、家屋倒壊等氾濫想定区域は、米川の河岸が侵食された場合における、家屋の倒壊・流出等の危険性がある区域の目安を示すものですが、個々の家屋の構造・強度特性等の違いから、この区域の境界は厳密ではなく、あくまでも目安であることに留意して下さい。

2 基本事項等
 (1) 作成主体 奈良県県土マネジメント部河川課
 (2) 公表年月日 平成31年3月26日
 (3) 対象となる水位周知河川
 ・大和川水系米川(実施区間)
 左岸 桜井市大字高家467番地先から寺川への合流点まで
 右岸 桜井市大字高家1172番地先から寺川への合流点まで
 (4) 算出の前提となる降雨 大和川流域の12時間総雨量316mm
 (5) 関係市町村 橿原市、桜井市、田原本町

大和川水系米川 洪水浸水想定区域図
(家屋倒壊等氾濫想定区域(河岸侵食))



この地図の作成に当たっては、国土地理院長の承認を得て、同院発行の基礎地図情報を使用した。(承認番号 平30情使、第842号)