



奈良を もっと 元気に!

～平成31年度予算～



県では、「地域の自立を図り、くらしやすい奈良を創る」ことを目指し、直面するさまざまな課題に全力で取り組んできました。

しかし、奈良をもっと良くするためには、まだまだ力を入れなければならぬ課題も数多くあります。

そこで、平成31年度も引き続き、地域経済を元気にするプロジェクトや地域医療・介護・福祉の充実、観光振興、農林業の振興、南部東部地域の振興、インフラ整備など、各分野の県政課題の解決に向け、積極果敢に取り組みます。

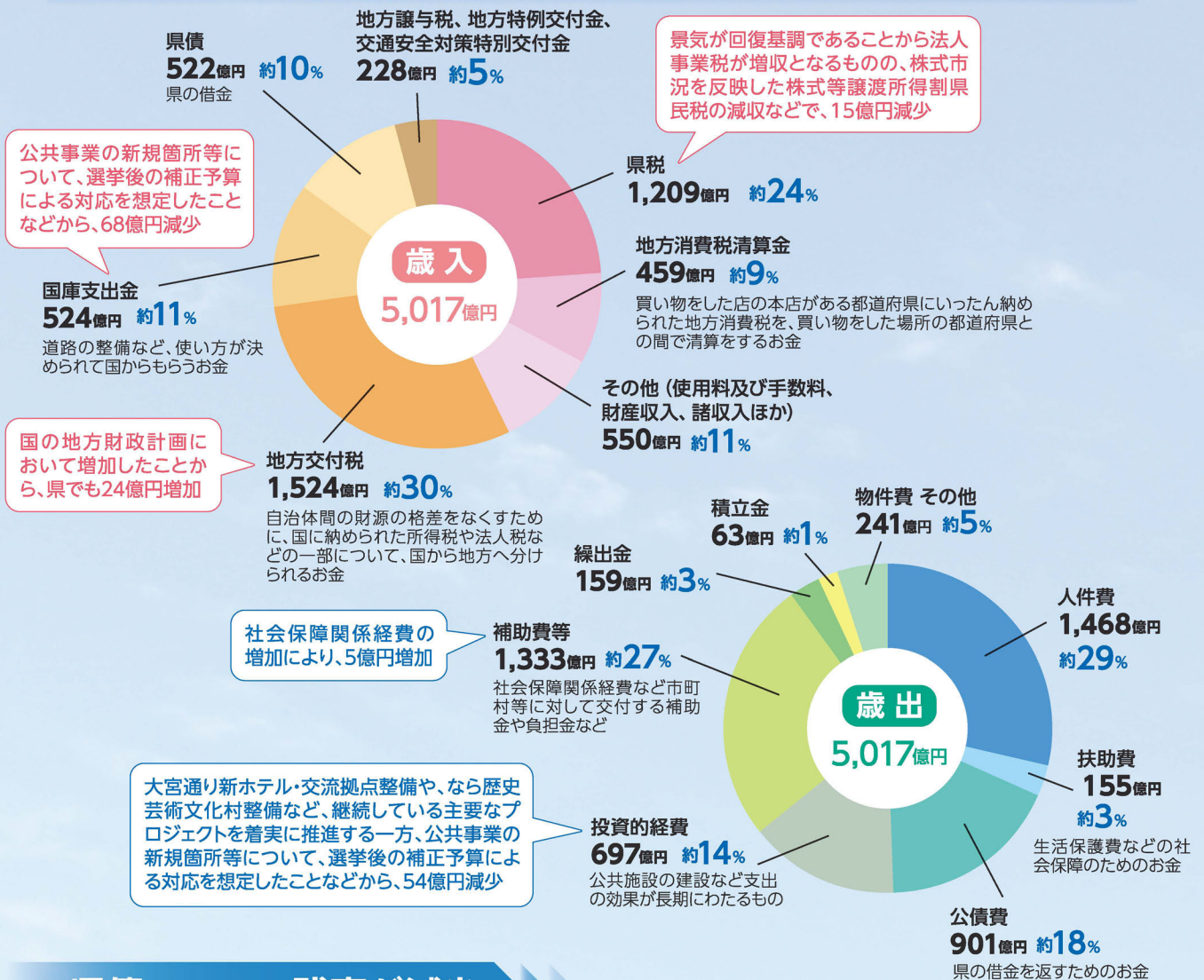
今回の特集は、県政発展継続のための「平成31年度予算」を紹介します。

問 県財政課

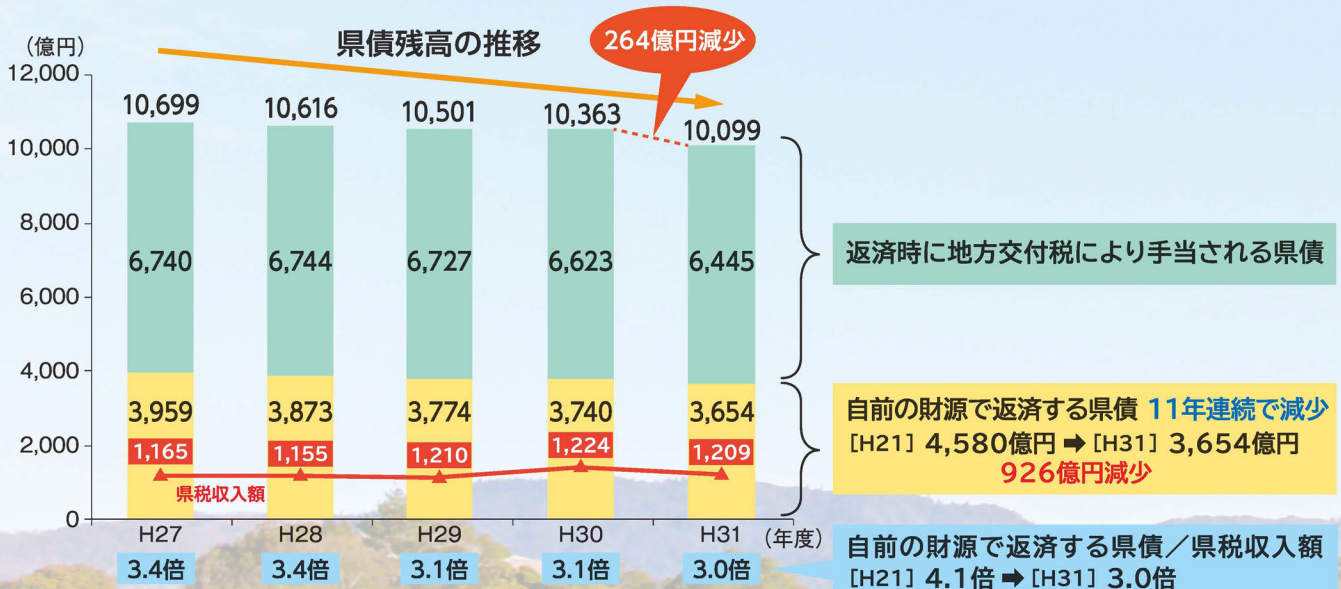
☎07442・27・8360

平成31年度当初予算額 5,017億円 (前年度より50億円減)

※四捨五入により各グラフの内訳額と合計額が一致しない場合があります。



県債(県の借金)残高が減少



り組みを紹介します! /

県民が安全で安心して快適に暮らし続けられる奈良県づくりを進めます



防災訓練

写真提供:奈良県広域消防組合

New 未就学児の医療費助成における現物給付方式の導入

- 児童虐待の防止(6千万円)
- 防災計画の充実および防災訓練等の実施(4千万円)
- 「なら四季彩の庭」づくり(3億4千1百万円)
- 奈良らしい沿道景観づくり(1千8百万円)

健康寿命日本一を達成するとともに、高齢者や障害者を含む誰もが健やかに暮らせる地域づくりを進めます



奈良県健康ステーション(橿原)

- 禁煙や減塩等の健康的な生活習慣の普及推進(4千3百万円)
- 東京オリンピック・パラリンピックキャンプ地招致等(2千8百万円)
- 地域医療の充実に向けた病院の役割分担と連携強化を支援(3億4千5百万円)
- 地域包括ケアシステムの構築・深化(3千5百万円)
- 登美学園・筒井寮の建替整備(17億4千万円)

農・畜産・水産業の振興と農村活性化や、林業・木材産業の振興と新たな森林環境管理体制の構築を進めます



意欲ある担い手の育成(NAFICアグリマネジメント学科)

- 意欲ある担い手の育成・確保と農地マネジメントの推進(1億3千9百万円)
- 県産農産物の海外・首都圏等への販路拡大(4千4百万円)
- 森林環境の適切な管理の推進(5億3千5百万円)
- 県産材の海外・首都圏等への販路拡大(3千1百万円)

奈良県経済の好循環を促進し、働きやすく、良く学べる地域社会をつくります



県産品の販路開拓支援(東京ギフトショー)

- 企業誘致に向けた工業ゾーン創出プロジェクト(5千4百万円)
- 県内における働き方改革の推進(4億6百万円)
- 県立高校耐震化等の推進(16億8千1百万円)
- 県立高校・公立小中学校の空調設備整備推進・支援(8億4千2百万円)
- 県立大学コモンズ棟新築工事等(10億9千2百万円)

県土マネジメントを推進し、 住みよいまちづくりをします



県道枚方大和郡山線 中町工区
(仮称)砂茶屋新橋整備状況(奈良市)

- 骨格幹線道路ネットワークの形成
(118億5千6百万円・2月補正31億8千万円)
- 災害への備えなど強靱な県土の整備
(107億3千7百万円・2月補正53億5千3百万円)
- 医大・周辺まちづくりプロジェクト
(3億2千4百万円)
- 旧奈良県総合医療センター(奈良市平松)の跡地整備(25億2千9百万円)
- 歩道・鉄道駅のバリアフリー化と無電柱化の推進(6千9百万円・2月補正1億2千4百万円)

奈良が有する観光資源や歴史・文化資源を活用して、 県内への誘客を促進し、観光産業を振興します



県内への誘客を促進

- 大宮通り新ホテル・交流拠点整備
(121億6千万円)
- 奈良公園の魅力を高める高畑町・吉城園周辺地区の整備(10億4千4百万円)
- 外国人観光客向け受入環境整備・宿泊料金割引キャンペーンの実施(3億4千1百万円)
- 大英博物館での仏像展示と海外プロモーション(2億5千3百万円)
- なら歴史芸術文化村の整備(61億9千7百万円)

県と市町村の連携・協働による 「奈良モデル」を推進します



桜井市・大神神社参道周辺地区
参道の整備イメージ(平成30年2月時点)

- 連携協定を締結した市町村のまちづくりの取り組みを支援
(3億9千7百万円・2月補正3千2百万円)
- 近鉄大福駅周辺地区のまちづくり
(3億4千万円)
- 県域水道一体化の推進(6千9百万円)
- ごみ処理広域化の推進(2千3百万円)
- 市町村が行う消費税率引き上げ後の地域の消費喚起につながる取り組みを支援(2億円)

交流・定住の促進により、南部地域・東部地域を、 頻繁に訪れてもらえる、住み続けられる地域にします



Kobo Trail～弘法大師の道～

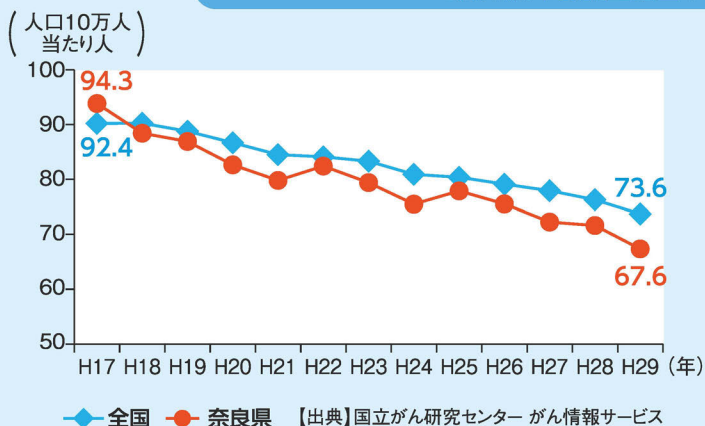
- 近鉄・JR西日本と連携したPRなどで奥大和の魅力発信(4千8百万円)
- えんがわ音楽祭など奥大和の特色をいかしたイベントの実施(1千4百万円)
- 奥大和地域で作られる木製品等を一体的に展示・販売する拠点の設置・運営(2千8百万円)
- 起業人材を育成する奥大和アカデミーの開催などによる雇用の創出(4千7百万円)
- コミュニティナース育成講座等の開催(7百万円)



数字で見る奈良県のすがた

がん死亡率 (人口10万人当たり)

※75歳未満年齢調整死亡率(悪性新生物・全部位)



平成29年は平成17年と比べて26.7ポイント低下して**全国第6位**となり、12年間の減少率は**日本一**となっています。



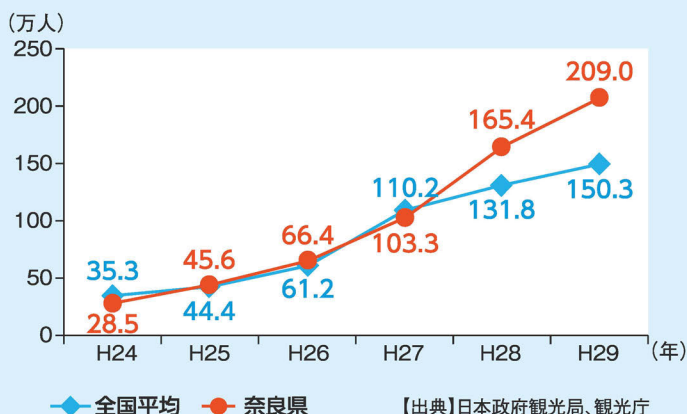
就業地別有効求人倍率 (季節調整値・加重平均)



平成26年からは1倍を超え、年々上昇し、平成30年には**近畿第2位**の1.66倍になりました。



外国人訪問客数



年々増加し、平成29年には**全国第10位**の209万人になりました。

