

県が指定している特定希少野生動物を紹介するよ。どんないきものたちがいるかみてみよう!

絶滅寸前種 **ナゴヤダルマガエル** 無尾目アカガエル科



トノサマガエルにそっくりだね! どこが違うの?

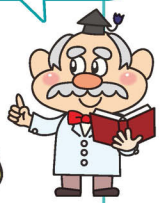
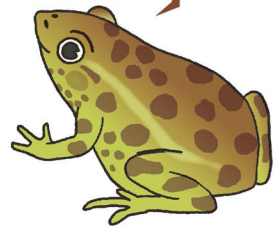


トノサマガエルに比べると、後ろ足が短くてジャンプ力はあまりないんじゃ。背中に線がない個体が多いのも、ナゴヤダルマガエルならではのよ。

鳴き声にも違いがあるのじゃ!

ンゲゲゲゲト

グルルグルル♪ ゲレレゲレレ♪



ナゴヤダルマガエル

トノサマガエル

ダルマのようなずんぐりした体型が名前の由来になってるよ。

写真提供:井上龍一さん



? 似てるようで全然違うんだ! どんなどころにすんでるの?

湿地などが大好きで、一年中水辺でくらしとるんじゃよ。ただ、開発によって次第にすむ場所が減ってしまって、今では奈良盆地周辺の数か所にしかすんでいないんじゃ…。



大和高原の生息地では毎年、「紀伊半島野生動物研究会」が地元の人たちと生息数の調査をしてるんだ。

絶滅寸前種 **キレンゲショウマ** アジサイ科



写真提供:尾上聖子さん



一部の愛好家に採取されたり、鹿に食べられたりして数が減ってるんだ。今生えているのは鹿などが立ち寄りたくないところだけみたい…。地元ではネットを設置して保護しているよ。



とってもきれいなお花だね!

へえー!どんなどころに生えてるの?



じゃな!キレンゲショウマは高さが1mにもなる大型の多年草じゃ。7月から8月にはラツパ状の薄い黄色の花が咲くぞい。葉は浅い切れ込みがあって、手のひらのような形になっておるな。

水はけの良い石灰岩でできた岩場などに生えるんじゃ。育つ場所がとても限られておって、落葉樹林の深い山奥にごくまれにしか生えないんじゃよ。



紹介するいきものたちは、捕獲などが禁止されてるよ。見つけてもそっとしておいてね。

開催決定! **ならの植物観察会 9/14(土)** 要申込・先着40人 所 春日山原始林周辺等 詳しくは7/25以降に下記HPへ。

奈良県景観・自然環境課 ☎0742-27-8757 FAX0742-22-8276 www.pref.nara.jp/2613.htm