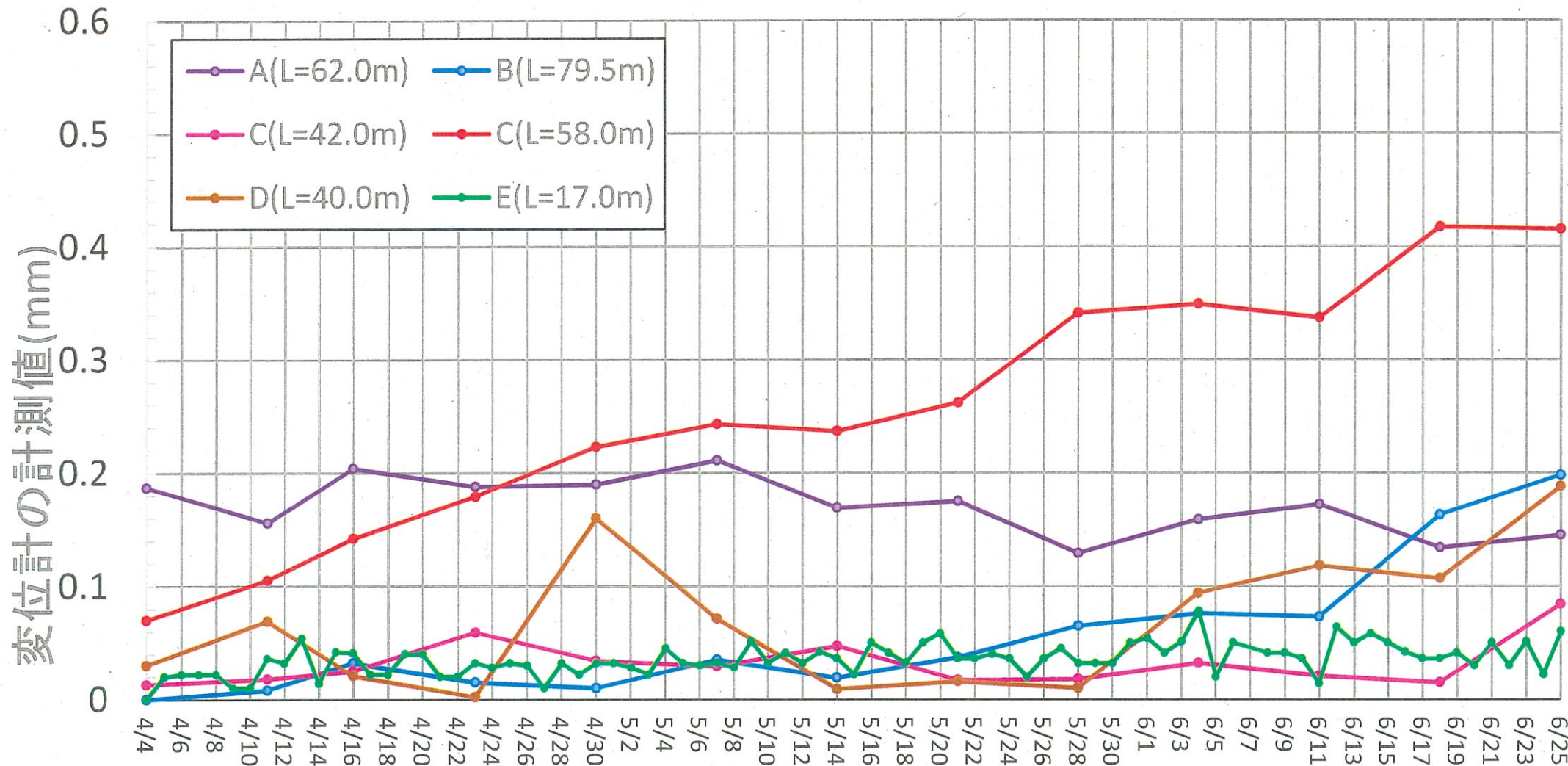


2-1 国の計測結果

(7) すべり面付近の時系列的変動(4/4~6/25まで) ※6/26より梅雨入り



A(L=62.0m)

4月4日	6月25日	変位量	日数	日平均
0.187	0.145	-0.042	82	-0.0005

B(L=79.5m)

4月4日	6月25日	変位量	日数	日平均
0	0.198	0.198	82	0.0024

C(L=42.0m)

4月4日	6月25日	変位量	日数	日平均
0.013	0.084	0.071	82	0.0009

C(L=58.0m)

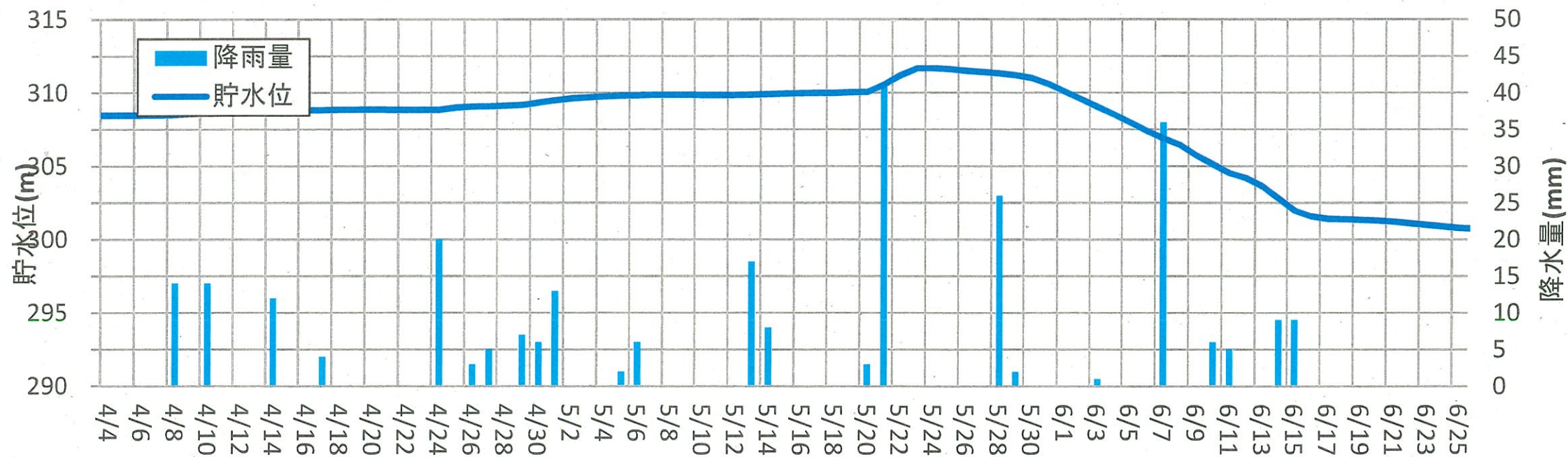
4月4日	6月25日	変位量	日数	日平均
0.07	0.415	0.345	82	0.0042

D(L=40.0m)

4月4日	6月25日	変位量	日数	日平均
0.03	0.188	0.158	82	0.0019

E(L=17.0m)

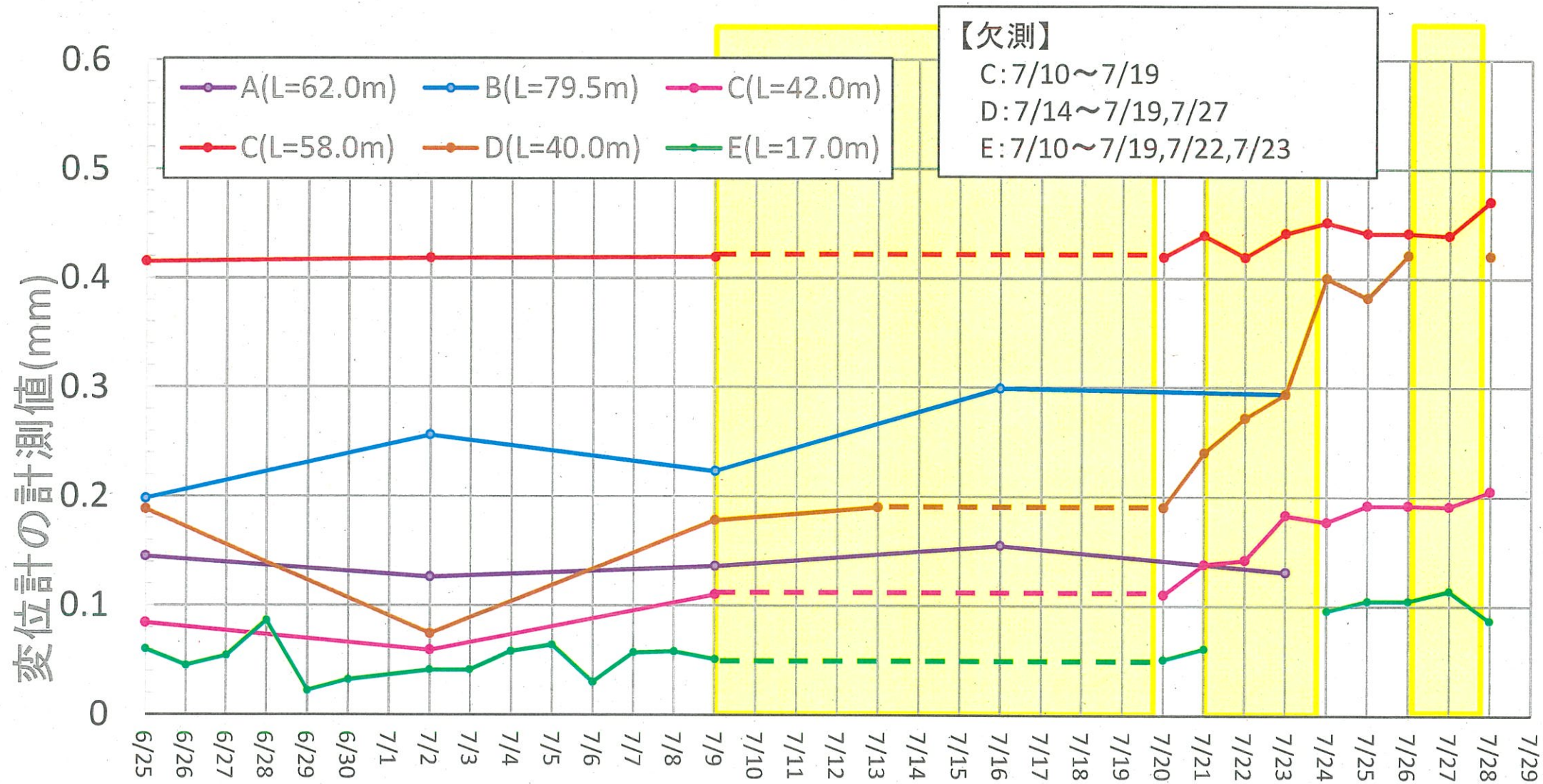
4月4日	6月25日	変位量	日数	日平均
0	0.06	0.06	82	0.0007



4/4~6/25(82日)
総雨量 269mm

2-1 国の計測結果

(7) すべり面付近の時系列的変動(6/25~7/28まで) ※6/26より梅雨入り



A(L=62.0m) (最大値7/16 0.155mm)

6月25日	7月23日	変位量	日数	日平均
0.145	0.131	-0.014	28	-0.0005

B(L=79.5m) (最大値7/16 0.299mm)

6月25日	7月23日	変位量	日数	日平均
0.198	0.294	0.096	28	0.0034

C(L=42.0m)

6月25日	7月28日	変位量	日数	日平均
0.084	0.205	0.121	23	0.0053

C(L=58.0m)

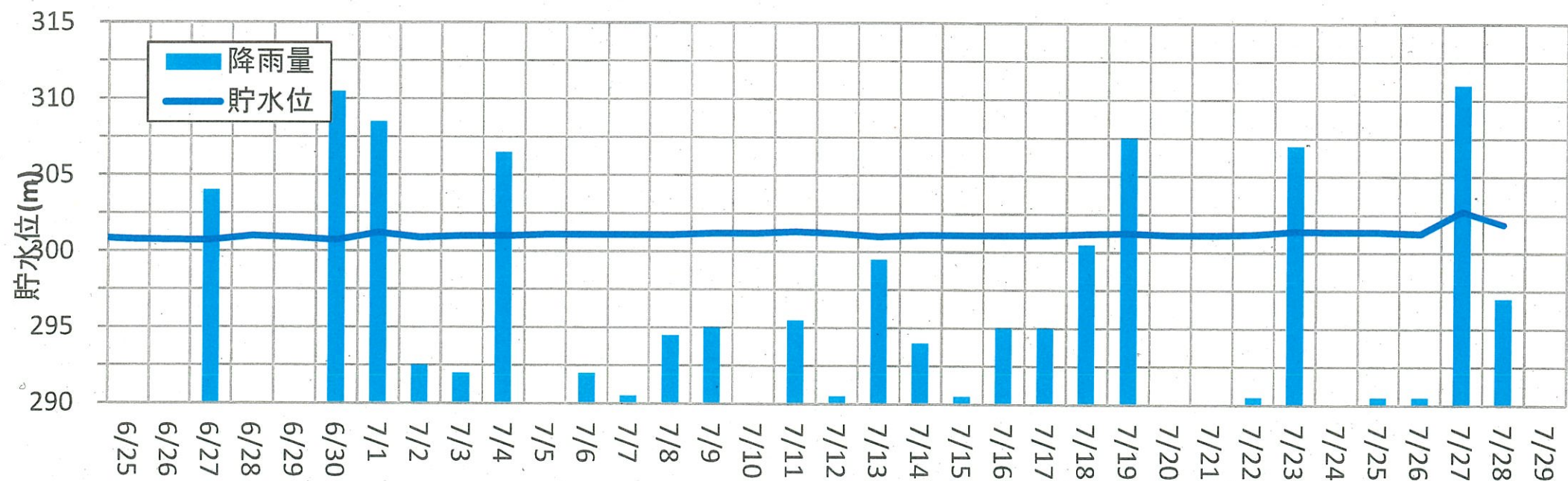
6月25日	7月28日	変位量	日数	日平均
0.415	0.47	0.055	23	0.0024

D(L=40.0m) (最大値7/27 0.421mm)

6月25日	7月28日	変位量	日数	日平均
0.188	0.42	0.232	27	0.0086

E(L=17.0m) (最大値7/26 0.114mm)

6月25日	7月28日	変位量	日数	日平均
0.06	0.087	0.027	23	0.0012



※C,Eの日数は10日間を除く
Dの日数は6日間を除く

6/25~7/28(33日)
総雨量 381mm

2-1 国の計測結果

(7) すべり面付近の時系列的変動(3/1~7/30まで)

