

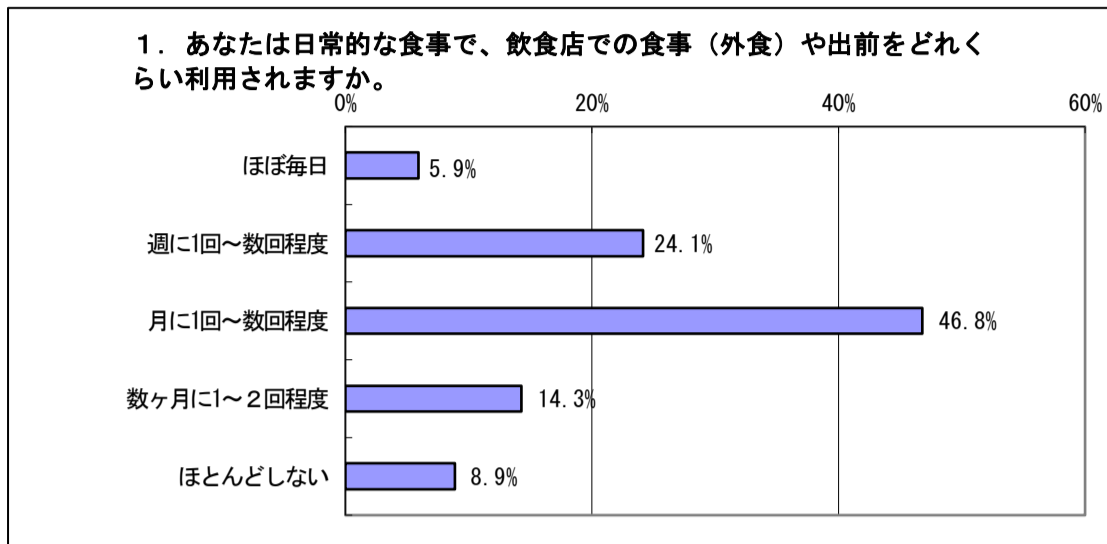
令和元年度「県民Webアンケート」 第1回 奈良県の農畜水産物消費に関する意識調査

○実施期間 2019/7/11～2019/7/17

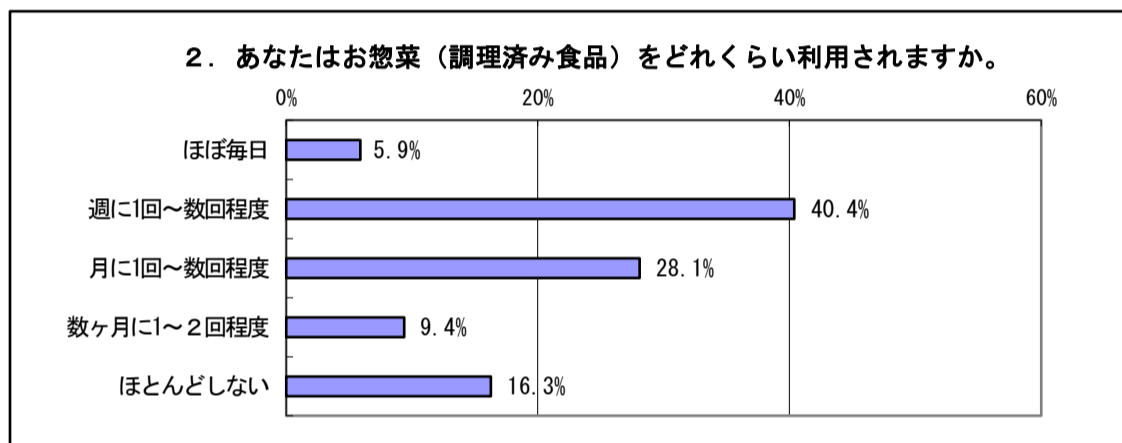
○アンケート会員数 237人 回収数 203件 (回収率 85.7%)

○県では、全国第2位の生産量を誇る柿をはじめ、美味しく魅力ある県内の農産物や畜産物、水産物をこれからも皆様にお届けできるよう、今後も生産振興と流通促進に取り組んでいきたいと考えております。その取組に反映するため、奈良県の農・畜・水産物に対する皆様のニーズについてアンケート調査を実施しますので、どうぞご協力をお願いいたします。

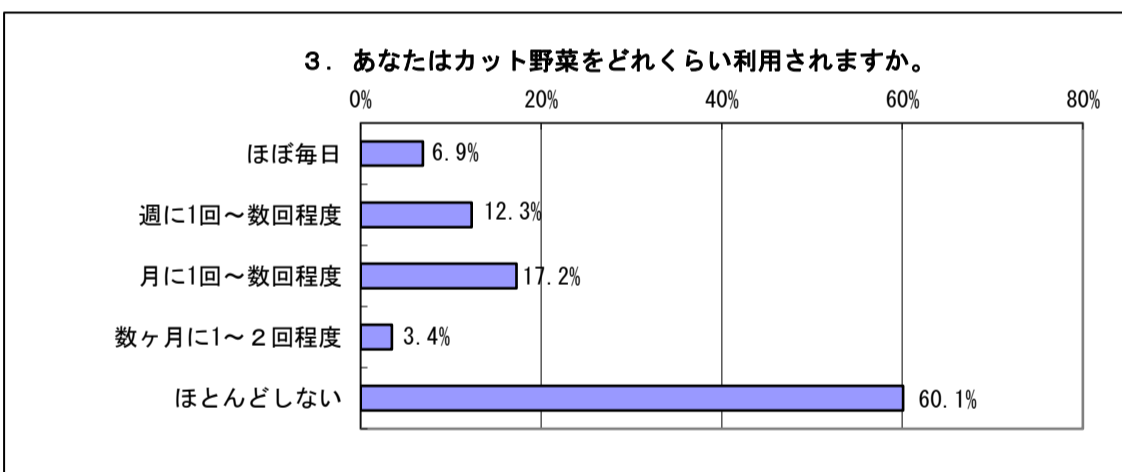
1. あなたは日常的な食事で、飲食店での食事（外食）や出前をどれくらい利用されますか。	回答数	回答対象者	比率
ほぼ毎日	12	203	5.9%
週に1回～数回程度	49		24.1%
月に1回～数回程度	95		46.8%
数ヶ月に1～2回程度	29		14.3%
ほとんどしない	18		8.9%
総計	203		100.0%



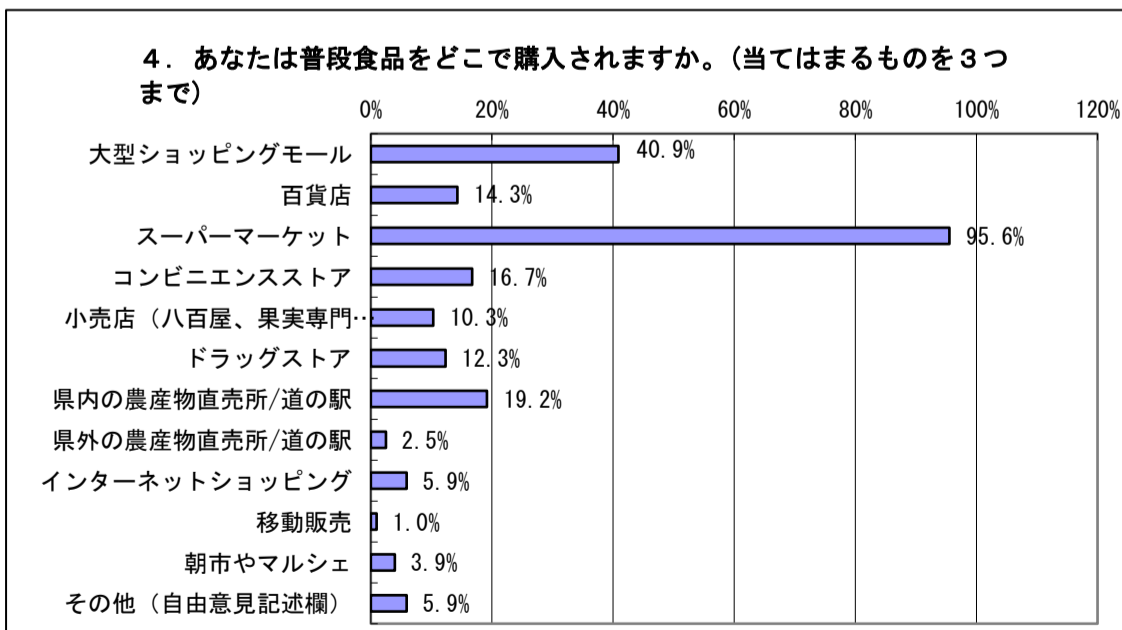
2. あなたはお惣菜（調理済み食品）をどれくらい利用されますか。	回答数	回答対象者	比率
ほぼ毎日	12	203	5.9%
週に1回～数回程度	82		40.4%
月に1回～数回程度	57		28.1%
数ヶ月に1～2回程度	19		9.4%
ほとんどしない	33		16.3%
総計	203		100.0%



3. あなたはカット野菜をどれくらい利用されますか。	回答数	回答対象者	比率
ほぼ毎日	14	203	6.9%
週に1回～数回程度	25		12.3%
月に1回～数回程度	35		17.2%
数ヶ月に1～2回程度	7		3.4%
ほとんどしない	122		60.1%
総計	203		100.0%

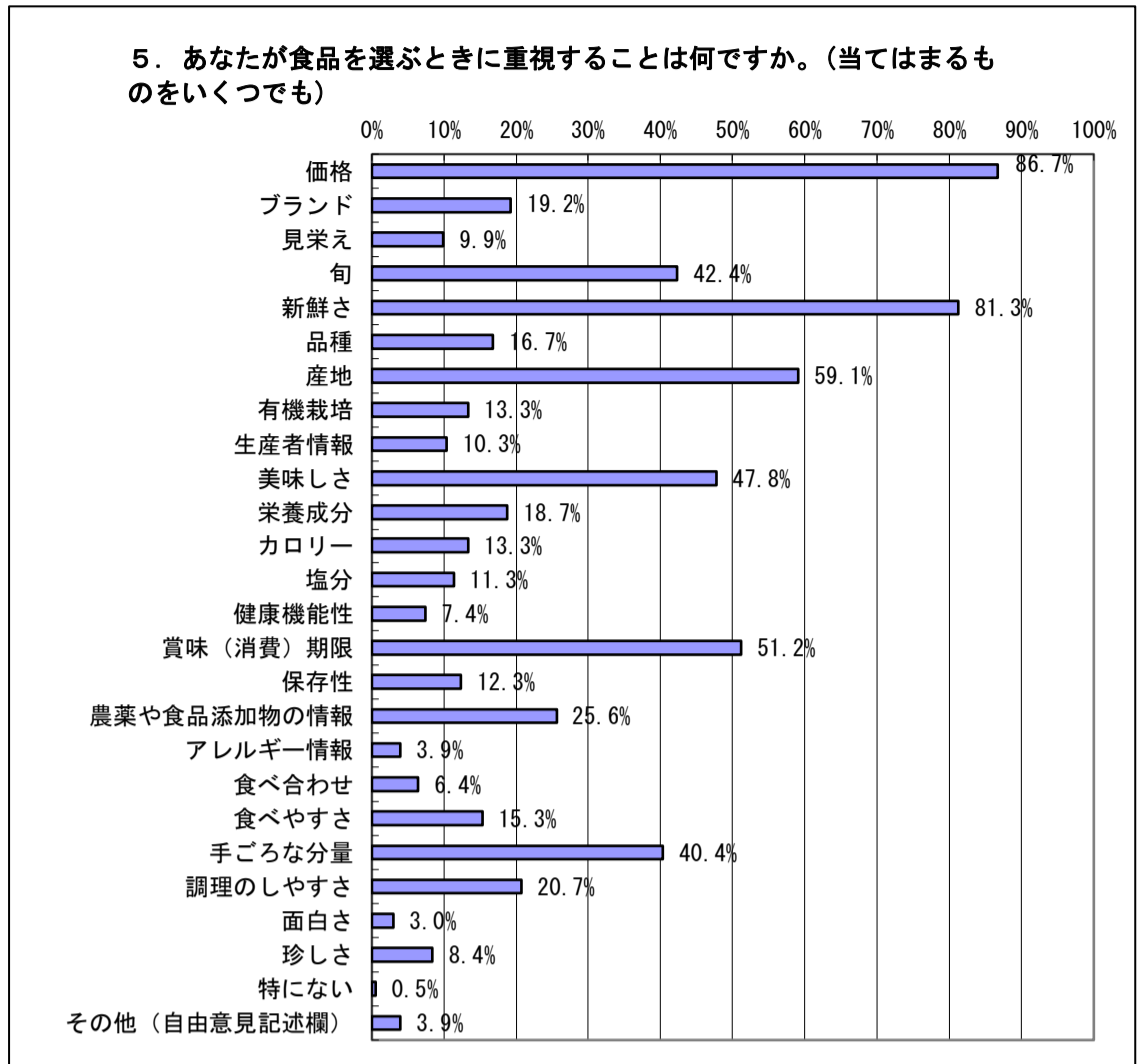


4. あなたは普段食品をどこで購入されますか。（当てはまるものを3つまで）	回答数	回答対象者	比率
大型ショッピングモール	83	203	40.9%
百貨店	29		14.3%
スーパーマーケット	194		95.6%
コンビニエンスストア	34		16.7%
小売店（八百屋、果実専門店、精肉店、鮮魚店など）	21		10.3%
ドラッグストア	25		12.3%
県内の農産物直売所/道の駅	39		19.2%
県外の農産物直売所/道の駅	5		2.5%
インターネットショッピング	12		5.9%
移動販売	2		1.0%
朝市やマルシェ	8		3.9%
その他（自由意見記述欄）	12		5.9%
総計	464		-

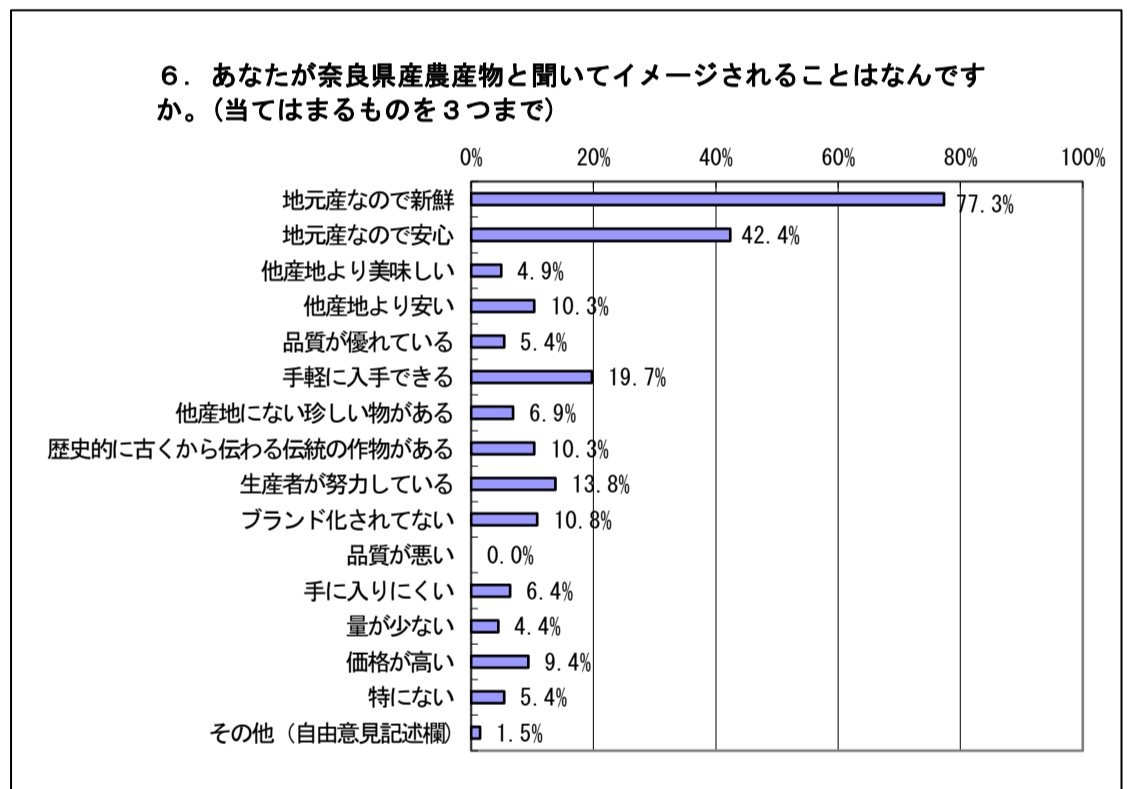


5. あなたが食品を選ぶときに重視することは何ですか。(当てはまるものをいくつでも)	回答数	回答対象者	比率
価格	176	203	86.7%
ブランド	39		19.2%
見栄え	20		9.9%
旬	86		42.4%
新鮮さ	165		81.3%
品種	34		16.7%
産地	120		59.1%
有機栽培	27		13.3%
生産者情報	21		10.3%
美味しさ	97		47.8%
栄養成分	38		18.7%
カロリー	27		13.3%
塩分	23		11.3%
健康機能性	15		7.4%
賞味(消費)期限	104		51.2%
保存性	25		12.3%
農薬や食品添加物の情報	52		25.6%
アレルギー情報	8		3.9%
食べ合わせ	13		6.4%
食べやすさ	31		15.3%
手ごろな分量	82		40.4%
調理のしやすさ	42		20.7%
面白さ	6		3.0%
珍しさ	17	8.4%	
特にない	1	0.5%	
その他(自由意見記述欄)	8	3.9%	
総計	1277	-	-

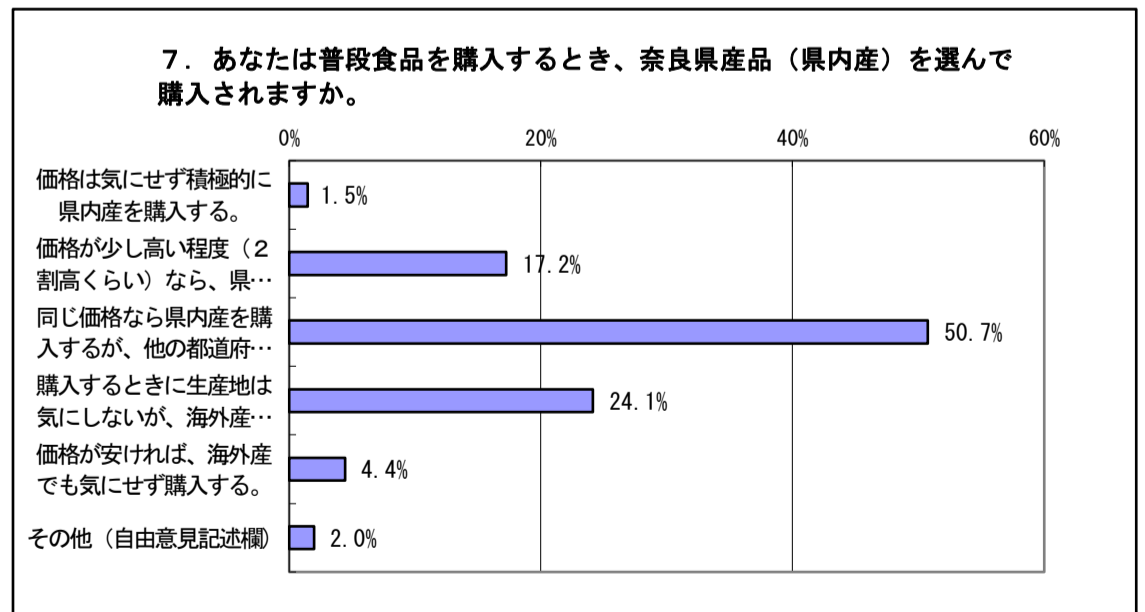
その他(自由記述) 一部抜粋
 出来るだけ偏らないようにバランスよく。そして旬のものは大切にいかしたいです。やはり鮮度良いものが一番。地元奈良の野菜、鶏肉(大和)を優先しています。



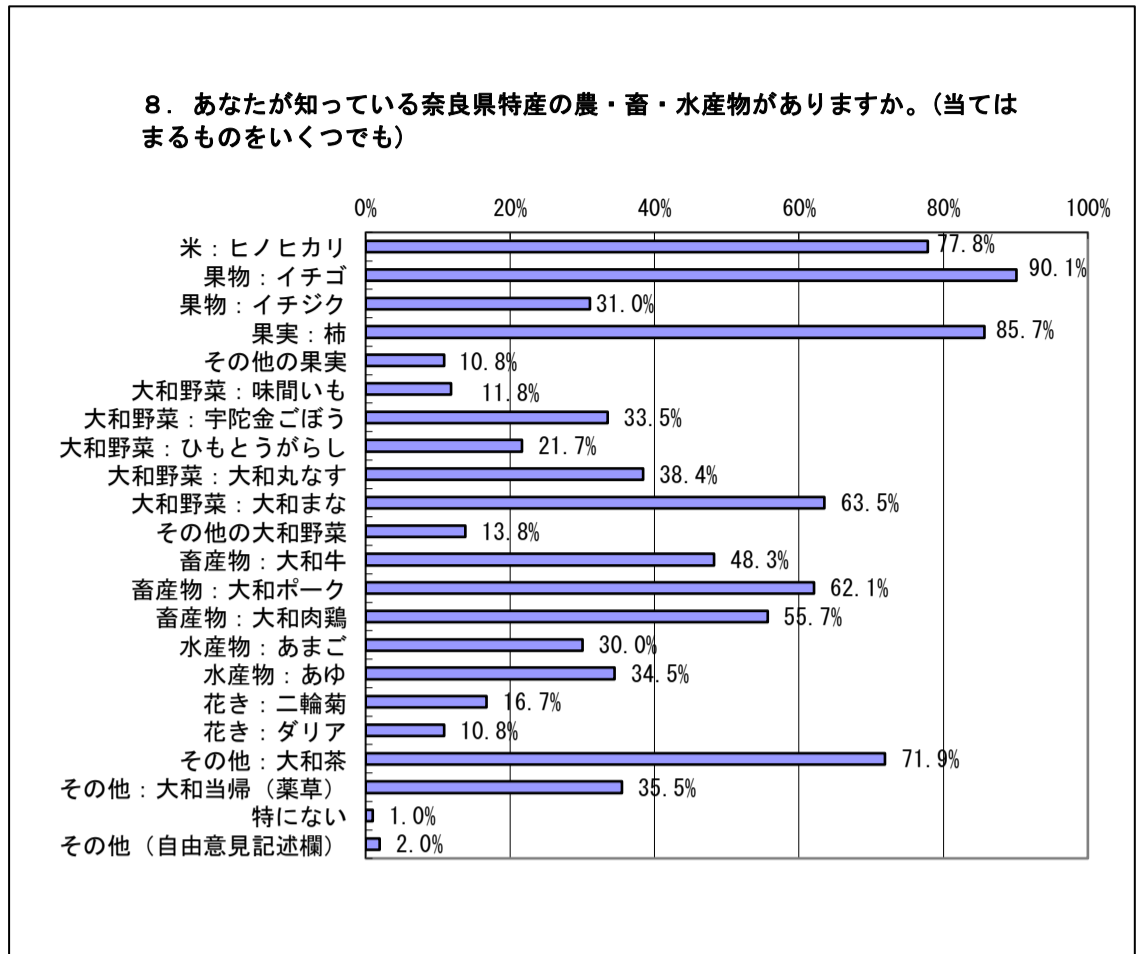
6. あなたが奈良県産農産物と聞いてイメージされることはなんですか。(当てはまるものを3つまで)	回答数	回答対象者	比率
地元産なので新鮮	157	203	77.3%
地元産なので安心	86		42.4%
他産地より美味しい	10		4.9%
他産地より安い	21		10.3%
品質が優れている	11		5.4%
手軽に入手できる	40		19.7%
他産地にない珍しい物がある	14		6.9%
歴史的に古くから伝わる伝統の作物がある	21		10.3%
生産者が努力している	28		13.8%
ブランド化されてない	22		10.8%
品質が悪い	0		0.0%
手に入りにくい	13		6.4%
量が少ない	9		4.4%
価格が高い	19		9.4%
特にない	11		5.4%
その他(自由意見記述欄)	3		1.5%
総計	465		-



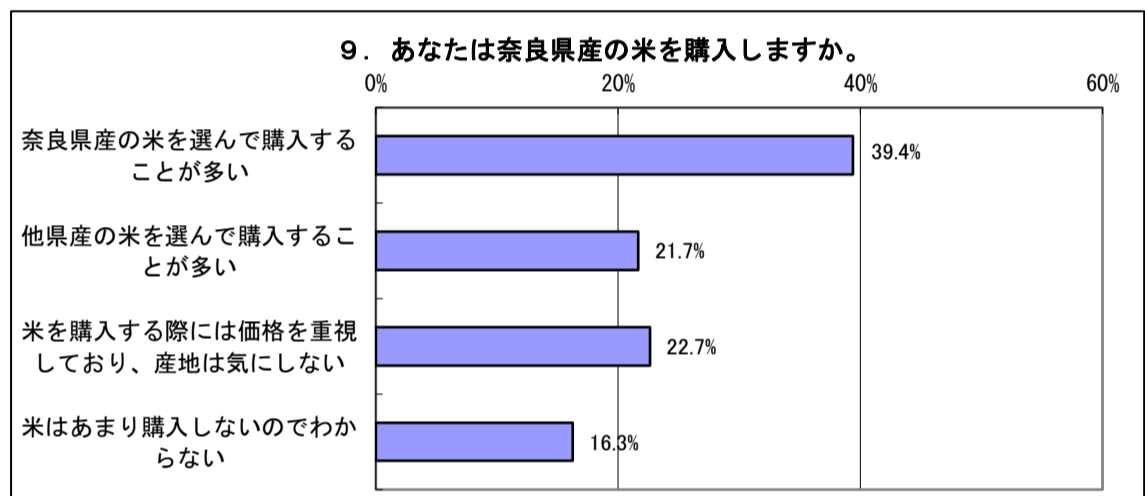
7. あなたは普段食品を購入するとき、奈良県産品(県内産)を選んで購入されますか。	回答数	回答対象者	比率
価格は気にせず積極的に県内産を購入する。	3	203	1.5%
価格が少し高い程度(2割高くらい)なら、県内産を購入する。	35		17.2%
同じ価格なら県内産を購入するが、他の都道府県産が安ければ、そちらを購入する。	103		50.7%
購入するときに生産地は気にしないが、海外産は選ばない。	49		24.1%
価格が安ければ、海外産でも気にせず購入する。	9		4.4%
その他(自由意見記述欄)	4		2.0%
総計	203	-	100.0%



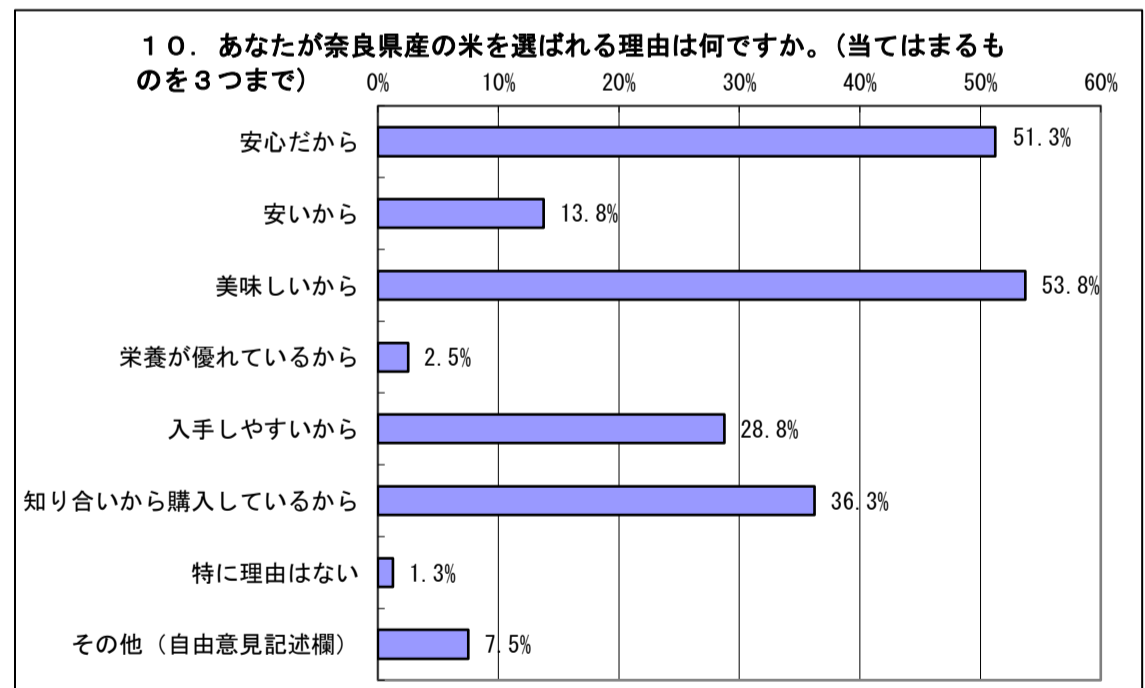
8. あなたが知っている奈良県特産の農・畜・水産物がありますか。(当てはまるものをいくつか)	回答数	回答対象者	比率
米：ヒノヒカリ	158	203	77.8%
果物：イチゴ	183		90.1%
果物：イチジク	63		31.0%
果実：柿	174		85.7%
その他の果実	22		10.8%
大和野菜：味間いも	24		11.8%
大和野菜：宇陀金ごぼう	68		33.5%
大和野菜：ひもとうがらし	44		21.7%
大和野菜：大和丸なす	78		38.4%
大和野菜：大和まな	129		63.5%
その他の大和野菜	28		13.8%
畜産物：大和牛	98		48.3%
畜産物：大和ポーク	126		62.1%
畜産物：大和肉鶏	113		55.7%
水産物：あまご	61		30.0%
水産物：あゆ	70		34.5%
花き：二輪菊	34		16.7%
花き：ダリア	22		10.8%
その他：大和茶	146		71.9%
その他：大和当帰（薬草）	72		35.5%
特にない	2	1.0%	
その他（自由意見記述欄）	4	2.0%	
総計	1719	-	-



9. あなたは奈良県産の米を購入しますか。 →この質問（Q9）で「奈良県産の米を選んで購入することが多い」を選択された方はQ10へ	回答数	回答対象者	比率
奈良県産の米を選んで購入することが多い	80	203	39.4%
他県産の米を選んで購入することが多い	44		21.7%
米を購入する際には価格を重視しており、産地は気にしない	46		22.7%
米はあまり購入しないのでわからない	33		16.3%
総計	203	-	100.0%

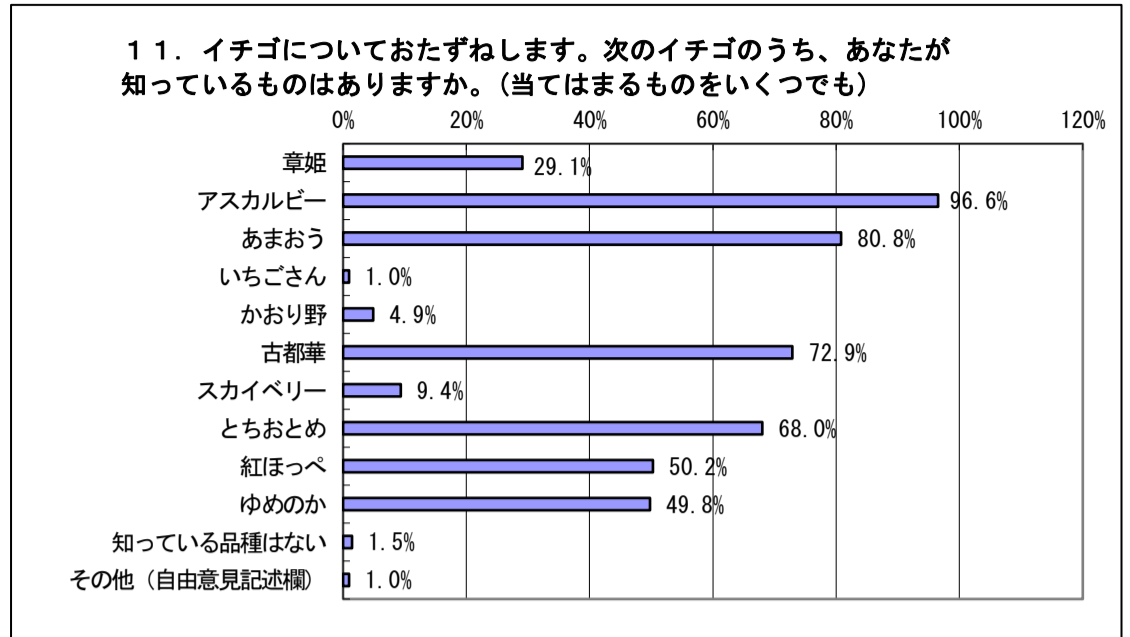


10. あなたが奈良県産の米を選ばれる理由は何ですか。 (当てはまるものを3つまで)	回答数	回答対象者	比率
安心だから	41	80	51.3%
安いから	11		13.8%
美味しいから	43		53.8%
栄養が優れているから	2		2.5%
入手しやすいから	23		28.8%
知り合いから購入しているから	29		36.3%
特に理由はない	1		1.3%
その他（自由意見記述欄）	6		7.5%
総計	156	-	-

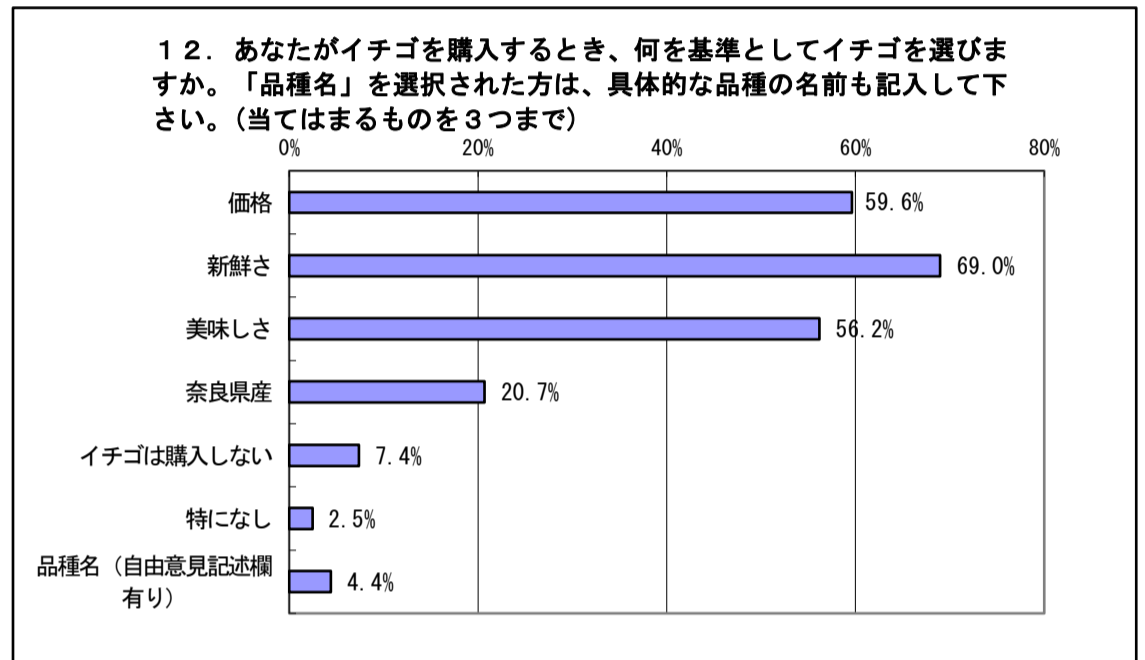


その他（自由記載） 一部抜粋
奈良県民として奈良の農産を応援したいから。

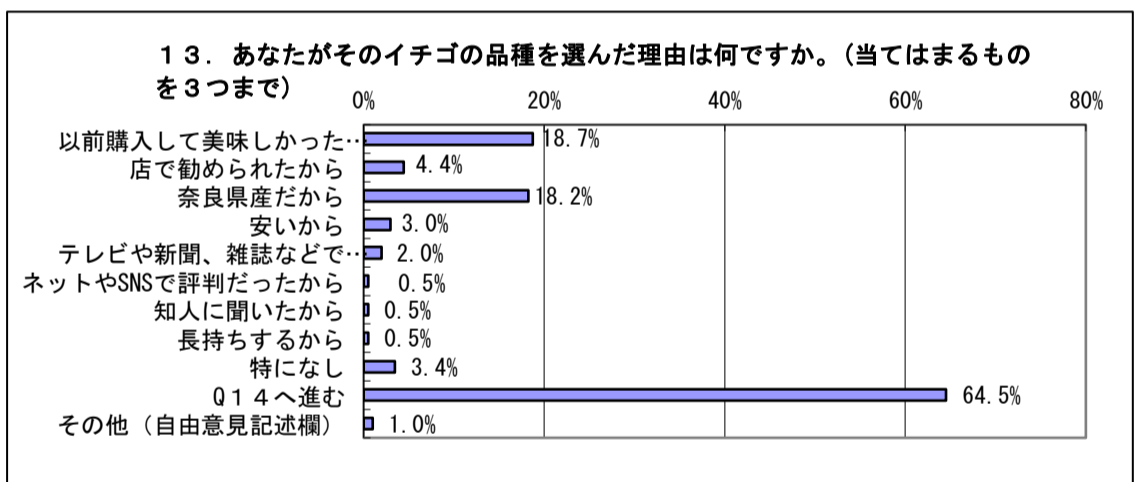
11. イチゴについておたずねします。次のイチゴのうち、あなたが知っているものはありますか。(当てはまるものをいくつでも)	回答数	回答対象者	比率
章姫	59	203	29.1%
アスカルビー	196		96.6%
あまおう	164		80.8%
いちごさん	2		1.0%
かおり野	10		4.9%
古都華	148		72.9%
スカイベリー	19		9.4%
とちおとめ	138		68.0%
紅ほっぺ	102		50.2%
ゆめのか	101		49.8%
知っている品種はない	3		1.5%
その他(自由意見記述欄)	2		1.0%
総計	944		-



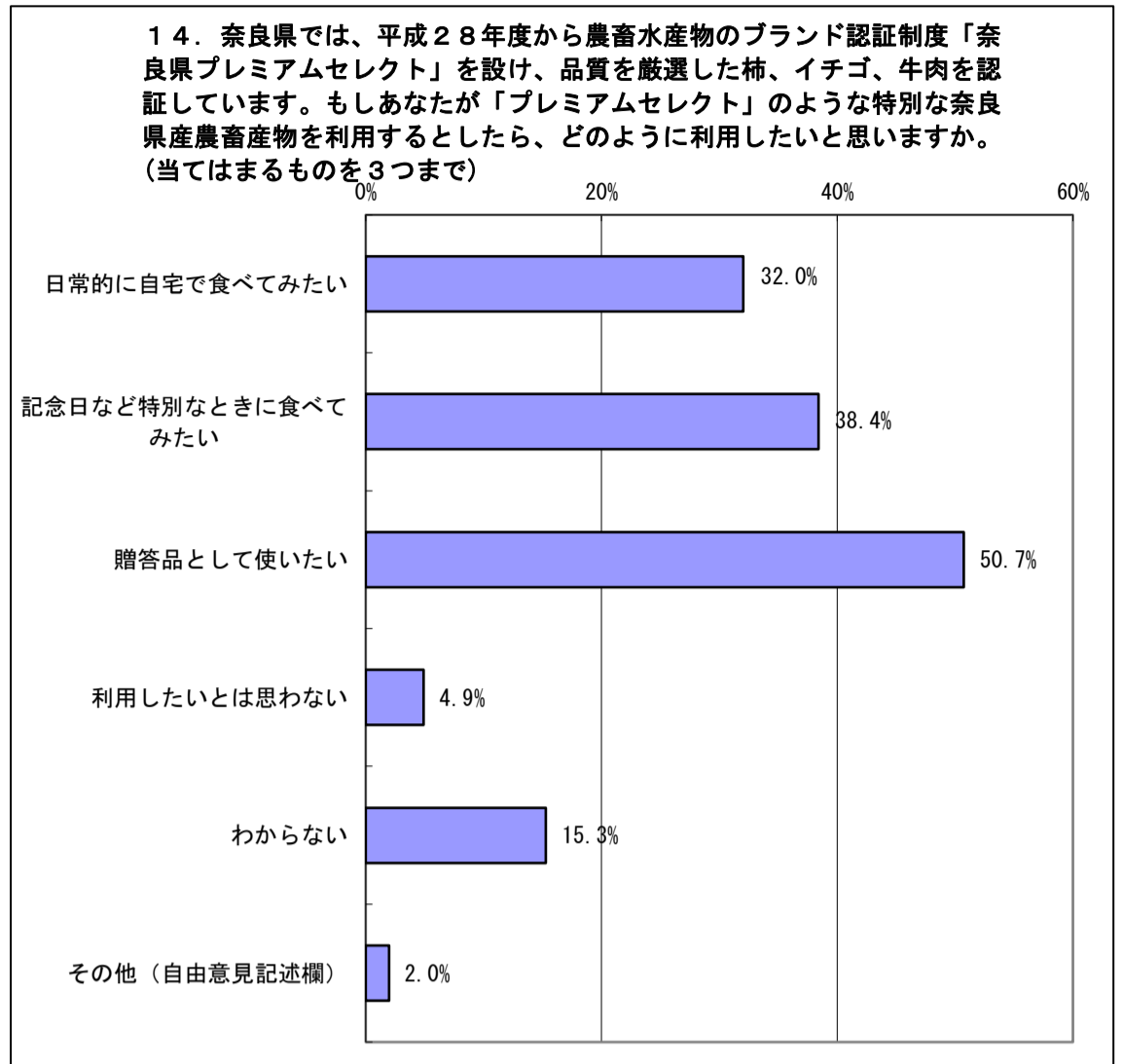
12. あなたがイチゴを購入するとき、何を基準としてイチゴを選びますか。「品種名」を選択された方は、具体的な品種の名前も記入して下さい。(当てはまるものを3つまで)	回答数	回答対象者	比率
価格	121	203	59.6%
新鮮さ	140		69.0%
美味しさ	114		56.2%
奈良県産	42		20.7%
イチゴは購入しない	15		7.4%
特になし	5		2.5%
品種名(自由意見記述欄有り)	9		4.4%
総計	446		-



13. 前の質問(Q12)で「品種名」を選んだ方に質問です。「品種名」を選ばなかった方は、この質問(Q13)で「Q14へ進む」を選んで下さい。あなたがそのイチゴの品種を選んだ理由は何ですか。(当てはまるものを3つまで)	回答数	回答対象者	比率
以前購入して美味しかったから	38	203	18.7%
店で勧められたから	9		4.4%
奈良県産だから	37		18.2%
安いから	6		3.0%
テレビや新聞、雑誌などで見かけたから	4		2.0%
ネットやSNSで評判だったから	1		0.5%
知人に聞いたから	1		0.5%
長持ちするから	1		0.5%
特になし	7		3.4%
Q14へ進む	131		64.5%
その他(自由意見記述欄)	2		1.0%
総計	237		-



14. 奈良県では、平成28年度から農畜水産物のブランド認証制度「奈良県プレミアムセレクト」を設け、品質を厳選した柿、イチゴ、牛肉を認証しています。もしあなたが「プレミアムセレクト」のような特別な奈良県産農畜産物を利用するとしたら、どのように利用したいと思いますか。(当てはまるものを3つまで)	回答数	回答対象者	比率
※奈良県プレミアムセレクトについては、別の検索システムをご利用の上、下記URLからご参照ください。→ http://www.pref.nara.jp/item/185254.htm#itemid185254			
日常的に自宅で食べてみたい	65	203	32.0%
記念日など特別なときに食べてみたい	78		38.4%
贈答品として使いたい	103		50.7%
利用したいとは思わない	10		4.9%
わからない	31		15.3%
その他(自由意見記述欄)	4		2.0%
総計	291		-



15. このアンケート(「奈良県の農畜水産物消費に関する調査」)について、ご意見、ご要望等がございましたら、ご自由に記入してください。(任意回答)	回答数	回答対象者	比率
ご意見等	53	-	-

(一部抜粋)
奈良県の特産品が再発見できました。今後買い物時及び贈答品を贈る際に利活用していきたいと思えます。