



風とともに駆ける！

サイクリストに優しい奈良



ツアー・オブ・奈良・まほろば

とつても便利で
身近な乗り物、自転車。

奈良県では、もっと楽しく、もっと快適にサイクリングを楽しむための環境整備を進めています。

すっかり秋らしくなったこの時期、皆さんもぜひ自転車に乗って爽やかな風を感じてみませんか？

車や徒歩では気づかなかつた新たな発見があるはず！
あなただけの楽しみ方、見つけてみましょう！

自転車に乗ると良いことたくさん！



排気ガスを出さないから環境にやさしい！



行動範囲も広がって気持ちもスッキリ！



楽しみながら健康づくりも！



なんといっても手軽で場所をとらない！？

平城宮跡歴史公園で
レンタサイクル



奈良を感じるサイクリングへ♪



安全第一で楽しく運転!



毎年開催!

サイクルイベントの
一部を紹介します!

7月頃

山岳グランフオンド
in吉野

奥吉野の大自然を走る長距離サイクリング。刻々と変わる天候やアップダウンの激しいコースは、脚力だけでなく経験・技術力・判断力など総合的な力が求められます。

8月〜9月頃

ツアー・オブ・奈良・まほろば

大和高原地域を舞台に初心者から上級者まで参加できるサイクリイベント。チェックポイントを巡り、大和高原の絶景や地元グルメをたっぷり満喫できます。

9月頃

ヒルクライム大台ヶ原
since 2001

標高差1240m、距離28kmを麓から一気に駆け上がる自転車レース。毎年全国各地から800人近くの選手が集まり、イベントを盛り上げます。



どんどん便利に快適に！

京奈和自転車道整備中！

京都嵐山から和歌山港に至る、総延長約180kmの広域周遊自転車道。奈良県内では、奈良市から五條市の約75kmにおいて、案内サインや注意喚起サイン、青色のラインや矢羽根などの路面標示を設置する整備を進めています。

県内の見所を訪れながら周遊できそう。楽しみだね！



令和2年度概成予定！



※地図内の写真は「奈良県景観資産」より使用。



サインや路面標示などでルート案内

安全に通行できるように案内誘導・注意喚起のサインや路面標示などを設置します。



矢羽根部分は自転車の走行位置を示しています。



サイクリングの参考に！

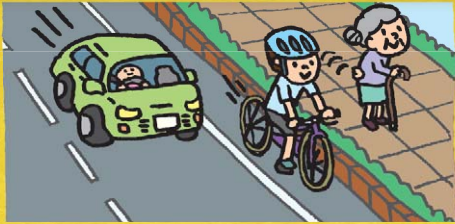
県内の特に優れた景観、全161点を登録中！

詳しくは [奈良県景観資産](#) 検索

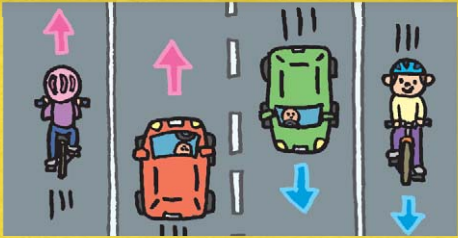
奈良県景観・自然環境課
☎0742-27-8756

自転車は軽車両！ 自転車安全利用五則

1 自転車は、車道が原則、歩道は例外



2 車道は左側を通行



3 歩道は歩行者優先で、車道寄りを徐行



4 安全ルールを守る

- 飲酒運転・二人乗り・並進の禁止
- 夜間はライトを点灯
- 交差点での信号遵守と一時停止・安全確認



5 子どもはヘルメットを着用



安心して利用するためにも、
自転車保険に加入しましょう。

奈良県安全・安心まちづくり推進課
☎0742-27-8730

奈良市



レンタサイクル、
シェアサイクルも
利用できる！

平城宮跡歴史公園
☎0742-35-8201

大和郡山市



大和平野内の
幹線ルート周遊
の拠点に！

まほろば健康パーク
☎0743-57-2782

橿原市



吉野、明日香
方面へ行くなら
ここから！

橿原公苑
☎0744-22-2462

サイクリングステーション

自転車のメンテナンススペースや休憩スペースなどを備えた周遊観光の拠点。県内3カ所所で利用できます。

サイクリストにやさしい宿・ 自転車の休憩所

県では、自転車の屋内保管等が可能な宿泊施設を「サイクリストにやさしい宿」として県内※60カ所、空気入れやトイレの提供等ができる施設を「自転車の休憩所」として県内※192カ所認定しています。

※7月末時点総認定数



自転車の屋内保管



搬送サービス取次

詳しくは下記HPへ。

🌐nara-cycling.com/omotenashi/inn/search/

シェアサイクルで気軽にサイクリングを楽しもう！

地域内に複数のサイクルポートを設置し、どのポートでも自転車の借受・返却が可能なシェアサイクル。24時間利用可能な、都市の新たな移動手段として世界各地で普及が進んでいます。奈良市内でも「NTTDコモバイクシェア」と「モバイク」がサービスを提供しています。



NTTDコモバイクシェア



モバイク

奈良県道路環境課 ☎0742-27-8103 FAX 0742-27-5339