

12/7(土)・8(日)

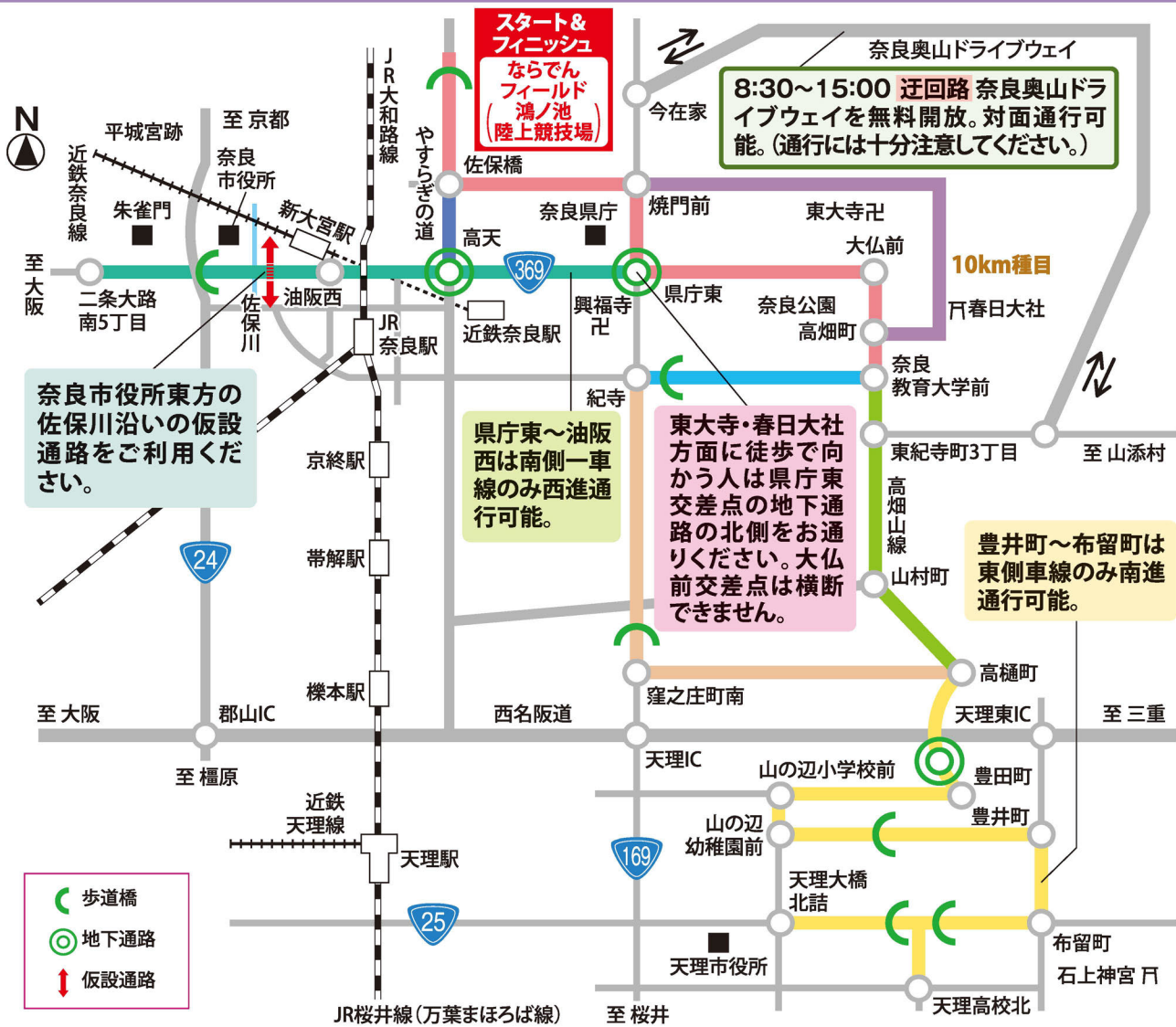
奈良マラソンを開催します!

交通規制のお知らせ 12月8日(日) 8:30頃~15:00頃

12月8日(日)は、奈良市・天理市内で広域交通規制が行われます。マイカーの自粛や迂回にご協力をお願いします。 ※7日(土)は交通規制はありません。



- ランナーが通過中は、自動車の通行や横断はできません(緊急自動車を除く)。
- 歩行者は、歩道橋、地下通路の利用や、大会関係者の指示に従って横断してください。
- バイク(エンジンを切って)・自転車は押して横断してください。
- コースにつながる道路も規制されます。最終ランナーの通過後に、順次解除します。
- 周辺道路の渋滞、路線バスの遅延、運休にご注意ください。
- 沿道での応援の際は、大会関係者の指示に従ってください。



- | | | |
|---|--------------------------------|---|
| 8:30頃~15:00頃 ◆奈良教育大学前~大仏前~県庁東~焼門前~佐保橋~ならでんフィールド | 8:30頃~10:30頃 ◆やすらぎの道/佐保橋~高天 | 8:30頃~10:40頃 ◆大宮通り(国道369号)/県庁東~二条大路南5丁目 |
| 9:10頃~10:45頃 ◆高畑町~焼門前 | 9:10頃~11:00頃 ◆奈良教育大学前~紀寺 | 9:20頃~11:40頃 ◆天理街道(国道169号)/紀寺~窪之庄町南~高樋町 |
| 9:40頃~14:10頃 ◆高樋町~豊田町~山の辺幼稚園前~豊井町~布留町~天理大橋北詰 | ※規制時間・規制区間は予定であり、変更されることがあります。 | |

県民のくらしを応援!

奈良県と奈良県の生活衛生同業組合が連携

安心 快適 奈良くらしの応援団



高齢者、体が不自由な人、介護や育児で外出が困難な人などの暮らしを、
理容・美容・クリーニング・銭湯のお店が、訪問サービスやおもてなしで応援します。

奈良県 理容生活衛生同業組合

☎0742-22-2780

月～金曜日(祝日除く) 8時30分～16時



「カットや顔剃り」でサッパリすっきり!
理容師がご自宅や施設などへお伺いします。

奈良県 美容業生活衛生同業組合

☎0744-22-1630

月～金曜日(祝日除く) 9～17時

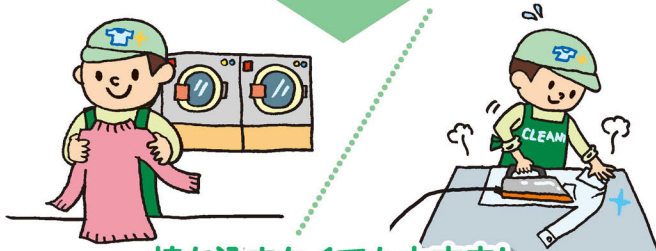


美容で笑顔と元気を!
美容師がご自宅や施設などへお伺いします。

奈良県 クリーニング業生活衛生同業組合

☎0742-33-2180

月～金曜日(祝日除く) 10～15時



持ち込まなくても大丈夫!
衣類から大きい布団・絨毯じゅうたん等まで、
ご自宅へ集配します。

奈良県 公衆浴場業生活衛生同業組合

☎0742-35-5026

月・水・金曜日(祝日除く) 10～15時



銭湯で子どもたちに「浴育」を!
大人1人につき未就学児3人まで無料です。

奈良県消費・生活安全課
☎0742-27-8674

上記サービスの詳細や実施店舗、申込方法など、
詳しくは、HPでご確認ください。

奈良くらしの応援団 検索

※一部の店舗ではサービスを実施していません。



11月は、「県内消費拡大月間」です!

あなたのお買い物が 奈良を盛り上げる。



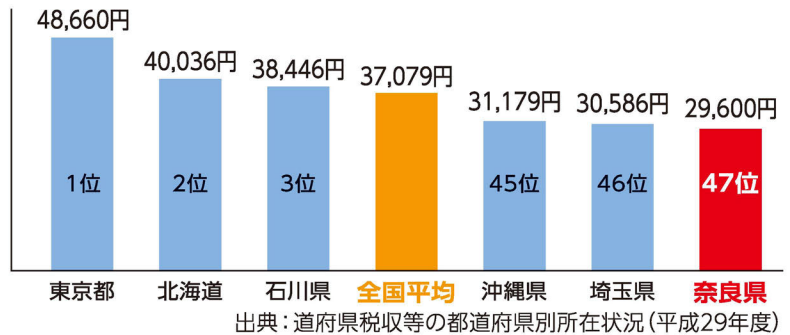
知っていますか? 「地方消費税」

皆さんが買い物や食事などをする時に支払う10%の「消費税」。
このうち、2.2%は県や市町村のために使われる「地方消費税」です。



奈良県は、「一人あたりの地方消費税収」が全国47位です。

地方消費税は、消費した都道府県の収入になり、県や市町村の道路や下水道の整備、医療・福祉・教育の充実など身近な暮らしを支えています。
しかし、奈良県は、県外購入率が高いため、県民一人あたりの地方消費税収が全国47位ととても低いです。



県内消費を高め、県の地方消費税収を増やすために! 県と市町村が協力し、さまざまな啓発活動を行います!!

イベント・大規模店舗での啓発

1 親子まつり

時11月3日(祝)9時~15時
所郡山城跡
税に関するクイズを行い、参加者にはせんたくんエコバッグなどをプレゼントします。



2 地方消費税啓発イベント

時11月9日(土)・10日(日)
10時~17時
所イオンモール大和郡山
地方消費税に関するクイズを行い、参加者にはバルーンアート・エコバッグ・ボールペンをプレゼントします。



県内主要駅での啓発

朝の通勤時間帯に、近鉄奈良駅、学園前駅、大和八木駅など14カ所の駅にて啓発ティッシュを配布し、県内消費の拡大を呼びかけます。

「県内消費拡大月間」パネル展の開催

時11月5日(火)~8日(金)8時30分~17時15分
※最終日は8時30分~15時
所県庁屋上ギャラリー

地方消費税が県民の暮らしに役立てられることや、県内消費の重要性をポスター・パネル展示によって説明します。



令和元年
10月1日より
消費税が10%に
引き上げられました。

税率引上げ分の地方消費税収は全て、子育てや医療・介護などに使われます。

土・日・祝の奈良公園周辺の道路はととても混雑します

観光無料P駐車場から バスで観光地へ!!

- 駐車料金は「無料」
- 観光地へは
“ぐるっとバス”「100円」
- 奈良市役所 P 駐車場では
レンタサイクルも「無料」
で、楽々スムーズに移動できます!



観光無料P駐車場 & ぐるっとバス路線図

詳しくは

奈良 アクセスナビ 検索



季節限定
木簡型バス1日乗車券
バスが1日乗り放題、一部施設の割引も! 11/24(日)まで販売中

(※) 11/24までの土・日・祝は
B8 大仏殿前駐車場で
折り返し運行します。

観光無料P & 有料P 駐車場

無料 P 国道24号高架下駐車場
11/10(日)までの土・日・祝に開設
9時～18時(11/2～4は8時～18時)

無料 P 奈良市役所駐車場
11/24(日)までの土・日・祝に開設
9時～18時(入庫は16時まで)

有料 P 奈良市営JR奈良駅駐車場
6時～翌日0時30分
100円/20分、最大700円
第2駐車場地下2階のみ最大600円
翌日0時30分を超えて
駐車する場合は1,200円

ぐるっとバス ～1乗車100円(小学生以上)～

奈良公園ルート
9時～17時 土・日・祝/15分間隔
平日/運休

大宮通りルート
9時～17時 土・日・祝/15分間隔
平日/30分間隔

若草山麓ルート
10時30分～17時 土・日・祝/15分間隔
平日/運休

正倉院展期間中(～11/14(木))、
すべてのルートが15分間隔で運行します。