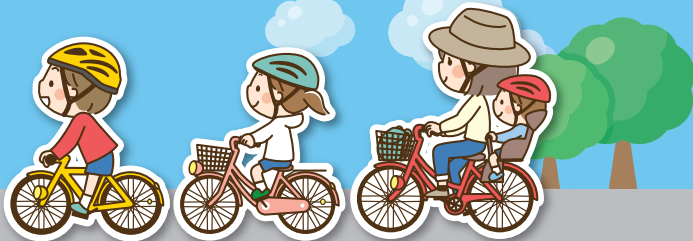


子ども特有の危険な 自転車利用に注意!



飛び出す

危険がわからず、交差点や植え込み、車の中から飛び出してしまいます。



止まらない(止まれない)

止まることに不慣れで、危険なときでも進み続けてしまいます。



確認しない

バランスが不安定で、左右確認をせずに通行してしまいます。



遊ぶ・競走する

兄弟や友達との遊びの延長で乗り回すことにより、不注意になりやすくなります。

自転車は**バランスを崩しやすい**乗り物です。安全に利用するためには、走りだけでなく**止まり方**を覚えることが大切です。また、子どもが自分の行動の何が危ないのかわからないまま自転車に乗ると、**大きな事故**につながります。子どもが自転車に乗るようになったときは、ご家族で安全な乗り方についてしっかり話し合しましょう。

◎家族で自転車保険に入りましょう

奈良県では条例により**自転車保険への加入が義務**になっています。子どもの起こした自転車事故によって高額な賠償責任を負ってしまうかもしれません。万一の賠償を補償できる自転車保険には必ず加入しましょう。



◎子どもを安全に自転車に乗せましょう

奈良県では小学校入学までの子どもを幼児同乗用自転車に乗せることができます。子どもを乗せるときは自転車に定められた使用法を守り、安全な自転車を選びましょう。安全基準を満たした自転車にはSGマーク、BAAマーク等が表示されています。



幼児2人同乗基準適合車



BAA
マーク

幼児2人同乗基準適合車
社団法人自転車協会

お問い合わせ先

奈良県 安全・安心まちづくり推進課 自転車条例総合窓口

☎0742-27-7013 (平日9時~17時)

