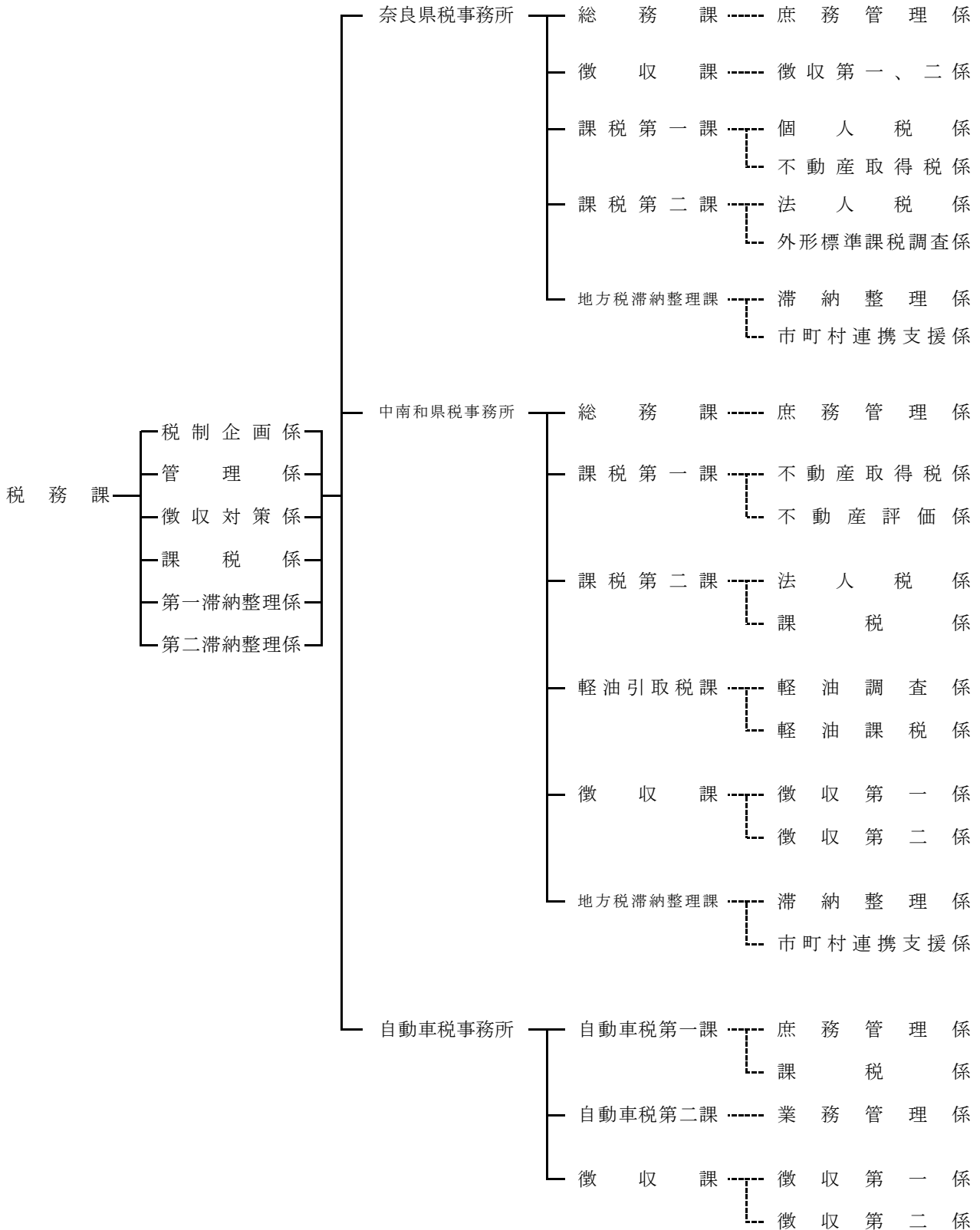


1. 組織及び人員に関する調

(1) 組織 (平成28年4月1日現在)



(2) 人員

平成28年4月1日現在

本庁及び県税事務所		本庁課長 同補佐 同事務 同所長 同次長 同主幹 本庁室長	事務所 課長	副 主 幹	係 長 ・ 調 整 員	主 任 主 査	主 査	主 任 主 事	主 事	そ の 他	合 計	
		3									3	
税務課	税制企画係				1	1	1		1		4	
	管理係				1	1	1	1			4	
	徴収対策係				1			1	1		3	
	課税係				1	1	1		2		5	
	第一滞納整理係				1		1				2	
	第二滞納整理係				1		1				2	
計		3	0	0	6	3	5	2	4		23	
奈良	総務課	2	4								6	
	徴収課	庶務管理係			1	4						5
		徴収第一係				1			3			4
	課税第一課	徴収第二係					3			1		4
		個人税係					2					2
	課税第二課	不動産取得税係			1	1			2	1		5
		法人税係			1	2			1			4
	地方税滞納整理課	外形標準課税調査係			1	1	1	1				4
		滞納整理係			1	1					(2)	4
		市町村連携支援係 ※				①		①				0
計		2	4	0	6	14	1	7	2	(2)	36 (2)	
中南和	総務課	3	5								8	
	課税第一課	庶務管理係			1	3						4
		不動産取得税係			1	3				2		6
	課税第二課	不動産評価係			1	3						4
		法人税係			1		1	1				3
	軽油引取税課	課税係			1		1	1				3
		軽油調査係					2				(1)	3
	徴収課	軽油課税係			1	1				1		3
		徴収第一係			1	2			1			4
	地方税滞納整理課	徴収第二係			1		1	1	1			4
滞納整理係				1		1				(1)	3	
	市町村連携支援係 ※				①	①					0	
計		3	5	0	9	14	4	4	4	(2)	43 (2)	

※ 市町村連携係は税務課本務の為、奈良・中南和県税事務所職員数の合計に含めていない。

本庁及び県税事務所		係別	本庁課長 同主幹 事務所 事務所 同次長 同主幹 本庁室長	事務所 課長	副 主 幹	係 長 ・ 調 整	主 任 主 査	主 査	主 任 主 事	主 事	そ の 他	合 計
			2	3								5
自動車	自動車税第一課	庶務管理係 課税係					1			2		3
						1		1			2	
	自動車税第二課	業務管理係					1	1				2
							1	1		2		4
	徴収課	徴収第一係 徴収第二係					1			1	(2)	4
						1			1		(2)	4
		計	2	3	0	3	3	1	4	2	(2)	18 (2)
合 計			10	12	0	24	34	11	17	12	(6)	120 (6)

() は嘱託又は市町村研修員

中南和県税事務所の組織改正

平成27年 1月 5日 高田、桜井、吉野県税事務所を統合し、中南和県税事務所を橿原市常盤町（橿原総合庁舎）に設置。

自動車税事務所の組織改正

平成16年 4月 1日 事務分掌の見直しにより、総務課、課税課を自動車税第1課・自動車税第2課とする。

平成16年10月12日 奈良運輸支局移転に伴い、自動車税第2課が大和郡山市額田部北町へ移転。

平成17年 1月 4日 自動車税第1課が奈良市大森町（奈良総合庁舎）へ移転。

平成17年 4月 1日 奈良県税事務所へ統合。

平成24年 1月 1日 自動車税事務所を設置。