

おでかけ

令和2年消防出初式

1月5日(日) 10時/桜井市葛城市
1月11日(土) 9時30分/奈良市香芝市
10時/橿原市
1月12日(日) 8時30分/山添村
9時30分/大和郡山市
10時/天理市・生駒市・
五條市・田原本町



県営うだ・アニマルパーク
1月・2月のイベント

①新春書き初め大会
時 1月13日(祝)
10時〜14時(最終受付12時30分)
無料・5歳〜中学3年生対象。



②五平餅作り体験
時 2月2日(日)
10時〜13時30分
500円/人・
各回20人。



所 県営うだ・アニマルパーク(宇陀市)
申 ①当日受付。
②2/1までに電話で左記へ。

問 県うだ・アニマルパーク振興室
☎0745-87-2520
www.pref.nara.jp/1839.htm

県立高等技術専門校展

時 1月26日(日) 10時〜15時
訓練生が製作した家具、木・金属・布製品等の展示と販売(一部抽選)を行います。樹木あてクイズや軽食販売のほか、各訓練科の紹介や来年度の入校相談も実施します。



所 県立高等技術専門校(三宅町)
☎0745-44-0565

近鉄石見駅下車西200m 駐車場あり
www.pref.nara.jp/1755.htm

考えよう!
人とペットの災害対策

時 1月25日(土)
10時30分〜16時



所 イオンモール橿原(橿原市)
楽しみながら「ペットの災害対策」について学びイベントです。犬や猫のぬいぐるみと一緒に避難体験ゲームをしたり、缶バッチ作りなどを通して、家族で楽しくペットの防災について考えてみませんか。



問 県消費・生活安全課
☎0742-27-8675

奈良のイチゴ

奈良県で育成されたイチゴ「アスカルビー」や「古都華」は、県内各地で5月頃まで栽培され、まほろばキッチンなど県内農産物直売所やスーパーで販売されています。

問 県農業水産振興課
☎0742-27-7443

P31でプレゼントがあります!

親子スマイルパーク
〜家庭教育支援チームと遊ぼう〜

時 1月26日(日)
12時〜15時



県内で活躍する家庭教育支援チームが集まり、親子が楽しめるイベントを開催します。音楽プログラム、プラレール広場、工具体験、おはなし会、折り紙教室、工作遊びなどの各ブースや運動遊びコーナー、平城高校吹奏室内楽部による親子スマイルコンサートがあり、楽器体験もできます。

親子や子育てサークル関係者など、子育て支援に関心のある人もぜひ遊びに来てください。材料費が必要なブースあり。

所 県立教育研究所(田原本町)
☎0744-33-8902
www.e-net.nara.jp/kenkyo/

県立明日香庭球場
幼児・小学生テニス教室

時 1月26日(日) 15時30分〜16時30分
所 県立明日香庭球場(明日香村)



専門コーチによる丁寧なレッスンで、未経験者も安心です。道具は施設で準備しますので、運動のできる服装でお越しください。

【対象】5〜8歳の幼児・小学生。定員10人。料金500円/人。
申 電話で左記へ。

問 県立明日香庭球場指定管理者(有)ハードボールテニス
☎0744-54-3645
明日香庭球場 検案

1月 奈良競輪 開催日程

■本場開催 ■本場ナイター開催
■場外発売:FI ■場外ナイター発売:FI
■場外発売:GIII ♡ガールズケイリン

月	火	水	木	金	土	日
		1 奈良 三笠賞 松阪 佐世保	2 伊東♡	3	4	5
6	7	8 奈良オッズパーク杯	9	10	11 立川	12 和歌山
13	14	15	16	17	18 大宮	19 向日町
20	21	22	23 松山	24	25 小倉	26 奈良チャリロード杯
27	28	29	30 伊東	31	いわき平	

問 県営競輪場 ☎0742-45-4481
www.narakeirin.jp
平城駅から西へ約700m。
競輪開催中は大和西大寺駅北口から無料バス運行。

奈良公園バスターミナル イベント情報!

要申込

シリーズ講演会
もつと行きたくなる奈良
なるほど!若草山焼き

時 1月17日(金)
15時~16時30分

問 (株)奈良新聞社
☎0742・322・112

申込不要

奈良の魅力再発見講座
奈良公園のシカさんたち

時 1月12日(日) 14時~15時

問 奈良公園室 ●
☎0742・278028

その他イベント多数!
詳しくは下記HPへ▶

npbt.jp/

www.nhk.or.jp/nara/

料理教室「大和野菜を使って 簡単オシャレにアレンジ!」

時 2月2日(日) 10時~13時
所 天理市立前栽公民館(天理市)
大和野菜等原産農産物の魅力を学びながら
簡単なアレンジ洋食や新しい味のデザート
を作りませんか?旬の野菜と健康の関わりや、
野菜のお買い目ポイントなどの豆知識も学
べます。

【講師】野菜ソムリエ上級プロ 松田弘子さん
【対象】中学生以上(申込は2人まで)
定員24人(抽選)。参加費1,000円。
【FAX・メール】で代表者の住所・氏名・年
齢・電話番号・FAX番号・メールアドレス
ス。参加人数・来場方法を左記へ。
1/10締切。

☎ info@yambi.jp
FAX 0743・877・9831
問 県マーケティング課 ●
☎0742・277・7401
www.pref.nara.jp/item/219786.htm

買い物で地元を応援しよう! 地方消費税啓発イベント

時 2月2日(日)
10時~17時

所 エコール・ミニ(広陵町)

地方消費税の仕組みや奈良県の現状につい
てのパネル展示、クイズを実施。クイズの回
答者にはせんとくんエコバッグやボールペ
ンをプレゼント。
消費税10%のうち、2.2%分は地方消費税で、
お店のある都道府県・市町村の収入となり
ます。住みよい奈良県のため、県内での買い
物・食事に協力をお願いします。

問 県税務課 ●
☎0742・278853

1/25(土) 若草山焼き

写真はイメージです

大花火 18時15分

点火 18時30分

春日の大とんどの御神火を聖火行列が若草山麓まで運び、
若草山に点火します(聖火行列は16時45分~)。直前に大花
火が打ち上げられるほか、当日午後からは若草山麓で各種イ
ベントを実施します。

※当日は周辺で交通規制を実施します。
公共交通機関でお越しください。

問 若草山焼き行事実行委員会事務局(県奈良公園室 ● 内)
☎0742-27-8677
www.nara-park.com/yamayaki/

奈良にぎわい 味わい回廊「若草山焼きフェア」

時 12時~19時30分 所 奈良県庁舎西側回廊

県内の名産品の販売や、子どもに人気のゲームなどもありま
す。温かくおいしい料理を食べながら、奈良の冬の伝統行事
をお楽しみください。

問 NPO法人 奈良元気もんプロジェクト事務局
☎0742-62-0151
県マーケティング課 ● ☎0742-27-7401
www.naragenkimon.com/

第53回 大和の農業開発大会

時 2月6日(木) 13時30分~
所 県産業会館(大和高田市)
農業・農村の振興・発展に寄与した
功績者の表彰式や講演会等を行います。

【表彰式】
奈良県農業賞・奈良県農業青年組織リ
ーダー表彰
【基調講演】
みんな仲良く地域と共に立ちゆく組織
ーささ宮農組合から法人・株式会社ささ宮農へー
(株)ささ宮農 代表取締役 八木正邦さん

問 県農業水産振興課 ●
☎0742・277・7431

観光ボランティアガイドと歩く・なら 桃太郎ゆかりの地で節分会と 浄照寺拝観


地元ガイドならではの話を聞きながら、
桃太郎ゆかりの地・田原本を歩きます。

時 2月2日(日) 10時30分~
【コース】黒田大塚古墳(集合)→法楽寺(豆
まき後屋敷)→孝霊神社→宮古薬
師堂→鏡作神社→浄照寺→近鉄
田原本駅(解散)。4.5km。

先着100人。参加費300円。
申 1/10~20に電話で左記へ。

問 田原本町観光協会
☎0744・334・5600
(9時~17時・火曜休館)

www3.pref.nara.jp/miyokuaruku/item/8074.htm

詳しくは▶ 

第18回 奈良県アイデアくふう作品展

2月14日(金)～16日(日)
 10時～17時(16日は14時まで)
 所 県文化会館(奈良市)
 個人のユニークなアイデア作品や今後が楽しみな県内企業の新製品・試作品などを展示します。

1/10まで出展作品募集中！詳しくは左記へ。
 問(一社)奈良県発明協会
 ☎07442346115
 www.4.kcn.ne.jp/~jilinara/

北方領土返還要求運動奈良県民会議 第34回県民大会

2月7日(金)
 13時30分～16時(受付13時)
 所 奈良市西部会館市民ホール
 (学園前ホール)
 経済評論家の上念司さんによる「経済で読み解く日露問題」の講演を聴いて北方領土問題について考えてみませんか。
 「令和元年度 北方領土と私たち」作文コンクール」の表彰式も行います。
 先着300人。



経済評論家 上念司さん

申 電話・ハガキ・FAXで住所・氏名・ふりがな・電話番号・参加人数を左記へ。
 2/4 締切(必着)。

問 北方領土返還要求運動奈良県民会議 (県広報広聴課) 内
 ☎07442278325
 ☎07442226904

親子水泳教室1カ月体験

2月の月・水・金曜
 11時30分～12時15分
 【対象】6カ月～2歳の子どもと保護者。
 定員10組(先着)。
 参加費4,000円。
 3/7までに入会すると、参加費キヤッシュバック&レッスン中スナック写真をプレゼント！
 ※2カ月以上会員継続した人に限ります。



申 1/5より電話で左記へ。
 所 間まほろば健康パーク
 スイムピア奈良(大和郡山形)
 ☎0743572782
 swimpia.com/

拉致問題を考える国民の集い in奈良

2月23日(祝)14時～16時
 (受付13時30分)
 所 奈良春日野国際フォーラム麓(奈良市)
 拉致被害者ご家族の訴え、講演、DVD上映などを政府拉致問題対策本部と共催で開催します。この機会に拉致問題を考えてみませんか。
 先着約300人。

申 1/10～2/10にハガキ・FAXで左記へ。または左記HPから。
 問 県国際課
 ☎07442278477
 ☎07442221260
 www.pref.nara.jp/8956.htm

学ぶ

第2回女性起業家セミナー&交流会 「今の自分から、もう一段 ステップアップしよう！」

2月4日(火)10時～13時
 所 ミグラス榎原市役所分庁舎(榎原市)
 起業して間もない女性や起業を目指す女性を対象に、前回好評を博したセミナー&交流会をゲスト起業家を変えて開催します。講師は、関西を中心にこれまで1100人以上の女性の起業と成長をサポートしてきた三根早苗さんです。
 「今のままの活動を続けていいのだろうか？」と悩んでいる人は、自分の活動を見つめるワークなどで学び、これからの活動へのヒントを探しませんか。同じ目標や課題を持つ起業家とも出会えるチャンスです。
 定員30人(抽選)。
 申 詳しくは左記へ。
 1/14 13時締切。



問 県女性活躍推進課
 ☎07442278679
 www.pref.nara.jp/54015.htm

サイバーセキュリティ・カレッジ in NARA

1月18日(土)
 13時30分～16時30分(受付13時)
 所 かしら(万葉ホール(橿原市))
 サイバー犯罪の被害防止のため、サイバーセキュリティ・カレッジを開催します。インターネット上のトラブルや犯罪の現状から対策の必要性などを学ぶ講演や来場者参加型の体験学習などもあります。詳しくは左記へ。
 問 県警察本部サイバー犯罪対策課
 ☎07442230110
 www.police.pref.nara.jp

シニア世代の学びと仲間づくり 「奈良フェニックス大学」受講生募集



4月からの「教養学部」第8期の受講生を募集します。年間35日開講。学びは55講義で、奈良を知り、地域を知り、健康人生を探ります。クラブ活動や交流の機会も多く、すばらしい仲間との有意義な時間をぜひ楽しんでください。
 2/6には受講説明会を開催します。
 詳しくは左記HPへ。
 申 FAXかEメールで申込用紙(左記で入手可)を左記へ。または左記HPから。
 3/25 締切。

問 奈良フェニックス大学事務局(事務局長大柿)
 ☎08070041550
 ☎0743856649
 nappco0418@gmail.com
 nappco.jp.n.org/

働く女性応援講座Ⅲ 仕事を楽しくするヒント！私らしく輝くキャリアデザイン

2月8日(土)10時～15時
 「働く」意味を考えて、自分らしい今後のキャリアの設計図を描きます。
 申 FAXかハガキで講座名・住所・氏名(ふりがな)・電話番号・年齢・就業の有無・託児の要否を左記へ。または左記HPから。
 2/5 締切(必着)。託児が必要な場合は1/31 締切(必着)。
 所 問 県女性センター
 〒630-8216 奈良市東向南町6
 ☎07442272300
 ☎07442226729
 www.pref.nara.jp/11774.htm

特集

県民ニュース

奈良を知ろう

暮らしに役立つ

お知らせ

募集

養徳学舎の入舎生を募集します

首都圏の大学に入学する男子学生のための学生寮「養徳学舎(東京都文京区)」の令和2年度入舎生を募集(新入生14人)。募集人員を超えた場合は公開抽選。

【対象】新入生は随時募集中。詳しくは左記へ。
【申込】新入生分は郵送か持参で、1/14～2/13(必着)に入舎申込書・調書(左記HPで入手可)を左記へ。

問 県東京事務所
〒102-0093
東京都千代田区平河町2-6-3
都道府県会館9階
☎03-5221-29096
県政策推進課 ●
☎0742-27-8306
www.pref.nara.jp/12189.htm

働くことに不安がある人のサポステ合同企業説明会

時 2月7日(金)13時～16時30分
所 指定障がい福祉サービス事業所
さくらんぼ(桜井市)

若者に優しい県内企業8社が参加予定。働くことに不安のある人が安心して参加できる企業説明会を開催します。当日は、最初に簡単なガイダンス、企業紹介を行った後、企業採用担当者との説明会を実施する予定です。

人見知りの人や話を聞くだけという人でも参加できますので、お申込みをお待ちしています。

【対象】15歳～39歳の働くことに悩む人
【申込】電話で左記へ。2/1締切。
問 若者サポートステーションやま
☎0744-44-2055

「奈良県高齢者福祉計画及び奈良県介護保険事業支援計画」策定委員の募集

高齢者施策などを審議する住民代表の委員2人を募集します。

【任期】令和2年4月(予定)から1年間。
【対象】令和2年1月1日時点で県内在住の満40歳以上で、奈良市内で平日昼間開催の会議(4回程度)に出席可能な人(公務員や県の他審議会委員を除く)。

【申込】郵送で応募用紙(左記または左記HPで1/6から入手可)と作文(1200字以内で用紙任意。課題「高齢者が健康で生きがいをもって活躍し、いつまでも住み慣れた地域で安心して暮らし続けられるために必要な取組」について)を左記へ。
1/31締切(消印有効)。

問 県介護保険課 ●
☎0742-27-8524
www.pref.nara.jp/item/220417.htm

育児休業中の県職員に代わって勤務する任期付職員の募集

性別・年齢不問

【任期】育児休業期間(おおむね5カ月以上3年未満)

【採用】原則令和2年4月以降(随時)
【給料等】採用までの前歴などに応じて決定(その他手当も支給。原則地方職員共済組合にも加入。詳しくは左記HPまたは試験案内で。試験案内は左記または県内各総合庁舎などで配布)

【申込】郵送(書留)か持参で必要書類を左記へ。
【事務職】1/8締切(必着)
【技術・資格職】募集職種に応じ随時受付
問 県人事課 ●
☎0742-27-8057
www.pref.nara.jp/45593.htm

奈良県立医科大学公開講座「くらしと医学」を開催

時 2月8日(土)

13時30分～15時30分(受付13時～)

所 県文化会館(奈良市)

日頃の研究成果などを分かりやすく提呈し、健康の維持や増進、日々の生活に役立てることを目的に開催します。定員1000人。詳しくは左記HPへ。

【第一部】基調講演
「人生100年時代を迎えて健康で長生きするコツ」
産婦人科学講座教授 小林浩さん
【第二部】パネルディスカッション
MBT 研究所副所長・研究教授 梅田智広さん
管理栄養士 中野奈央さん

問 奈良県立医科大学 総務課 ●
☎0744-22-3051
www.named-u.ac.jp

なら瑠璃絵 ボランティア募集

時 2月8日(土)～14日(金)

16時～22時頃(時間は前後します)

なら瑠璃絵の開催期間中、夜間・屋外での順路案内などのボランティアを募集します。

【定員】各日100人(18歳以上の人)。未成年者は保護者の同意書が必要(高校生不可)。

【申込】FAXで、住所・氏名(ふりがな)・年齢・性別・電話番号、参加希望日を左記へ。
または左記HPから。1/24締切。
問 なら瑠璃絵実行委員会事務局 ●
☎0742-20-0214
FAX 0742-20-0215
rurie.jp/

ムジークフェストなら2020「スペシャルオペラセレクト」合唱団募集!

ムジークフェストなら2020(5/16(土)～6/7(日))における、奈良フィルハーモニー管弦楽団とムジークフェストなら合唱団による公演出演者を募集します。曲目は、「椿姫」「乾杯の歌」「アイーダ」凱旋行進曲などのオペラです。

【本番】時 5月31日(日)15時開演
所 県文化会館(奈良市)

【練習】時 2月9日(日)～5月30日(土)計17回
所 DMGMORRYやまと郡山城ホール(大和郡山市)ほか
指導：大原末子
練習日程など詳しくは左記HPへ。

【対象】合唱経験があり、練習に参加できる高校生以上の人

【参加費】1万円(公演入場券2枚含む)

【申込】FAXかEメールで郵便番号・住所・氏名(ふりがな)・電話番号・年齢・希望パートを左記へ。1/31締切(必着)。

問 奈良フィル事務局 ●
☎0743-57-2235
FAX 0743-56-5666
naraphil@leto.eonet.ne.jp
www.pref.nara.jp/51513.htm

「奈良のむかしばなし」パネル展 in 県庁屋上ギャラリー

時 1月11日(土)～14日(火)
所 奈良県庁
※11日～13日は13時～17時まで。14日は15時まで。
会場では過去のお話を収録した冊子を無料配布!

問 県広報広聴課 ●
☎0742-27-8326
FAX 0742-22-6904



第7期チーム『キッズポリス』オーディション開催!

時 2月23日(祝)13時〜16時
 所 田原本青垣生涯学習センター(田原本町)
 【対象】県内在住または県内の小学校や幼稚園などに在籍する4〜7歳の子ども
 幼児・児童の広報チームを結成するため、第7期チーム『キッズポリス』オーディションを実施します。
 合格者は、キッズポリスの制服を着て、警察が主催するイベントなどで「いかのおすし」一人前のダンスを踊り、被害防止の啓発を行います。
 申 詳しくは左記HPへ。



問 県警察本部少年サポートセンター
 〒0742-233-0110
 www.police.pref.nara.jp/0000003292.html

? 相談

不動産無料相談会

時 ①1月23日(木)10時〜16時
 ②1月24日(金)10時〜16時
 所 ①県産業会館(大和高田市)
 ②県立図書館(奈良市)
 空き家相談、土地有効活用、建築、贈与と相続、資産税務、借地借家、売買や賃貸など不動産に関するさまざまな問題を解決するために不動産コンサルタント・マスター・税理士・司法書士などの専門家がアドバイスします。要予約。詳しくは左記へ。
 申 電話で前日まで左記へ。
 問 NPO法人奈良県不動産コンサルティング協会
 〒630-0743 0743-866-4285

試験

奈良県立大学 一般入学試験

【国公立前期】
 時 2月25日(火)
 所 奈良県立大学(奈良市)
 【公立中期】
 時 3月8日(日)
 所 奈良育英高等学校(奈良市)
 【出願資格】
 令和2年度大学入試センター試験科目の中から国語、外国語2教科とその他1教科以上を受験した者で、高等学校等を卒業した者か令和2年3月卒業見込者、またはこれと同等以上の学力があると本学において認められた者
 申 郵送(書留速達郵便)で1/27〜2/5(消印有効)に左記へ。
 問 奈良県立大学事務局 教務・学生課
 〒630-8258 奈良市船橋町10番地
 〒0742-935-261
 www.narapu.ac.jp/

お知らせ

奈良県最低賃金が改定されました

【奈良県最低賃金】(令和元年10月5日発効)時間額 837円
 奈良県の最低賃金が10月5日から時間額837円に改正されました。
 使用者も労働者も必ず最低賃金の確認をお願いします。
 問 奈良労働局労働基準部賃金室
 〒0742-320-2066

家畜飼養状況定期報告

家畜の所有者は毎年2/1時点の飼養状況について、家畜伝染病予防法に基づく定期報告が必要です。
 牛・水牛・鹿・馬・めん羊・山羊・豚・いのししは4/15までに、鶏(チャボ、烏骨鶏含む)・あひる(うずら・きじ)・だちょう・ほろほろ鳥・七面鳥は6/15までに管轄の家畜保健衛生所に報告してください。
 問 県畜産課
 〒0742-277-7448
 www.pref.nara.jp/26442.htm

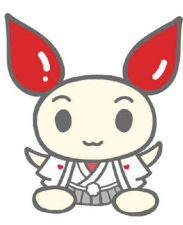
AEDの設置情報の活用および登録のお願い

ご自宅や職場にAED(自動体外式除細動器)を有効活用するためには、ここにAEDが設置されているのかを事前に把握しておくことが大切です。
 (一財)日本救急医療財団「全国AEDマップ」や(一財)日本AED財団「AED N@V」で、AEDの設置情報を確認できるのをご活用ください。
 また、「全国AEDマップ」はAEDの管理者から「AED N@V」は、管理者だけでなく誰でもAEDの設置情報を登録できますので、ぜひ登録にご協力ください。
 詳しくは左記HPへ。
 ● 全国AEDマップ
 www.qqzaidanmap.jp/
 ● AED N@V
 aed-navi.jp
 ● 県地域医療連携課
 〒0742-277-8665



「はたちの献血」キャンペーン

時 1月1日(祝)〜2月29日(土)
 冬場は風邪などで体調を崩す人が多く、献血者が少なくなり、血液が不足します。そこで、新たに成人となる「はたち」の若者を中心に、広く献血への理解と協力を求めるため、県内各市町村において街頭献血キャンペーンを実施します。詳しくは左記HPへ。
 問 県業務課
 〒0742-277-8670
 www.pref.nara.jp/22191.htm



PCB含有電気機器の処分期限が迫っています

古い工場やビルをお持ちの場合はご注意ください!
 高濃度PCB(ポリ塩化ビフェニル)含有電気機器(変圧器、コンデンサー、業務用蛍光灯安定器など)は、使用中でも令和3年3月31日までの処分が法律で義務付けられ、処分期限が迫っています。
 期限までに処分しないと罰則の対象となる可能性があります。電気室・キュービクルや事務所・倉庫などを確認し、発見した場合は、すぐに届出のうえ、適正に処理してください。
 詳しくは左記へ。
 問 県廃棄物対策課
 〒0742-277-8747
 県景観・環境総合センター
 〒0744-473-790
 www.pref.nara.jp/12570.htm

特集

県民ニュース

奈良を知ろう

暮らしに役立つ

お知らせ



障害者手帳をお持ちの人と介助者、65歳以上の人、外国人観光客などは入館無料になる場合がありますので、HP等で確認、または各施設へお問い合わせください。各施設の入館は閉館30分前まで。料金の()は、20人以上の団体料金。
各施設の休館日が祝日または休日にあたるときは開館し、その次の平日が休館日となります。

万葉文化館

所 明日香村飛鳥10

☎0744-54-1850 FAX0744-54-1852 時 10時～17時30分
休 月曜・12/28(土)～1/4(土)・1/28(火)～31(金)
🌐www.manyo.jp/

開催中

1/26(日)

〈特別展〉**全国一の宮展**
～西田眞人が描く一の宮の世界～

一般 800(640)円
大・高生 500(400)円
中・小生 300(240)円

●美術講座「絵画と景観」

1/11(土)13時30分～14時30分

■万葉古代学講座

各14時～ 申込不要・先着150人・**無料**

・1/25(土)

「天武天皇はなぜ富本銭を作ったか?」
—飛鳥池工房遺跡×日本書紀×万葉集—

・2/1(土)『万葉集』の恋歌の世界—万葉びとの歌の技—

■ほっこり足湯 十津川温泉郷直送の温泉での足湯体験

1/12(日)11時～ 申込不要・**無料**

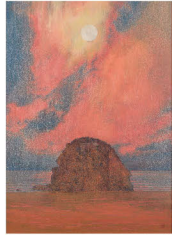
同時開催「昔のあそびを体験しよう!」・「万文講談」

■万葉癒やし空間29 ～万文コンサート～

1/26(日)14時～ 申込不要・先着250人・**無料**

■日本書紀をよむ 1/8(水)14時～15時30分

申込不要・先着150人・300円



西田眞人
《稻佐の浜》2018年
敬愛まちづくり財団蔵

県立美術館 (改修のため1/24まで休館中)

所 奈良市登大路町10-6

☎0742-23-3968[テレホンサービス0742-23-1700]
FAX0742-22-7032 休 月曜 時 9時～17時
🌐www.pref.nara.jp/11842.htm

1/25(土)
▼
3/15(日)

〈特別展〉
生誕90年 田中一光
未来を照らすデザイン

本県出身で日本のデザインを世界に向けて発信し続けたグラフィックデザイナー・田中一光。彼の作品に込められた日本の美を展覧します。

一般800(600)円
大・高生600(400)円
中・小生400(200)円

●特別対談

「田中一光デザイン室の日々」3/1(日)14時～ **要観覧券**
[講師]太田徹也さん(デザイナー・元田中一光デザイン室勤務)
[聞き手]当館学芸員

●ワークショップ「漆で作るモダンデザイン」

2/23(祝)14時～ **要観覧券**

[講師]小西寧子さん(漆芸家)

●美術講座「田中一光の造形感覚 日本の美をデザインする」

2/16(日)14時～ [講師]当館学芸員 **要観覧券**



Nihon Buyo
1981年 当館蔵
©Ikko Tanaka 1981/
Licensed by DNPpartcom

県有地を売却します

〔売却物件(一般競争入札)〕

- ① 奈良市三条松町(旧奈良三条教職員住宅)
 - ② 橿原市白檀町4丁目(旧医大独身寮住宅)
 - ③ 田原本町三笠(旧田原本待機宿舎)
- 申 1/24までに申込用紙を左記へ提出し入札に参加。申込用紙は1/9から左記または県中南和県税事務所・県自動車税事務所まで配布。売却物件ごとに入札日が異なるため注意してください。

〔入札日〕①2月19日(水)

②2月20日(木)

③2月21日(金)

問 県管財課

☎07422278406

🌐www.pref.nara.jp/1832.htm

ハローワークのサービスが充実します!

時 1月6日(月)～

利便性向上のため、ハローワークインターネットサービスをリニューアルします。スマートフォンやタブレットでも閲覧できるほか、「マイページ」も開設でき、お気に入り求人や求人検索条件の保存ができます。オンライン求人申込みやハローワークへの採否連絡のサービスも利用可能です。求人票も一新し、掲載情報量が増えるなど、希望する企業情報などをもっと深く知ることができるようになります。

問 奈良労働局

☎0742320208



奈良県退職予定職員 人材バンク

奈良県職員の専門知識や経験を活用したいと考えている民間企業などに皆さんに、登録している県退職予定職員に関する人材情報を提供します。県にはさまざまな分野の専門知識や経験を有する人材がいますので、ぜひ人材バンクをご活用ください。

【情報提供期間】

1月10日(金)～6月30日(火)

【閲覧内容】

令和2年3月末に県を退職する予定の職員の人材情報を登録した「人材情報閲覧簿」

問 県人事課

☎0742278349

🌐www.pref.nara.jp/1627.htm

奈良県の推計人口(令和元年11月1日現在)

総数1,331,014人
(対前月-316人)

男性: 626,880人

女性: 704,134人

県民お役立ち情報コーナーには各種パンフレットなどを配置しています。

- 県庁屋上ギャラリー(奈良市)
- 市町村会館(橿原市)
- 県立図書情報館(奈良市)★
- 橿原総合庁舎(橿原市)★
- 県産業会館(大和高田市)★
- 吉野町中央公民館(吉野町)★

★印のある場所および県庁舎屋上階には、専用紙で県政に関してのご意見・ご提案をお寄せいただく「県政ポスト」も配置しています。

問合せにFAX番号の記載がない場合は県広報広聴課 ☎0742-22-6904で取り次ぎます。

お題
おもち

焼いたらねたんこぶみたいおもしろい

秋田 幸志郎さん／福原市立白福南小学校4年

おもちつき家族みんなで楽しいな

山下 太幹さん／天理市立井戸堂小学校6年

川柳

うふふ

今回も多数のご応募
 ありがとうございます!

【応募総数】
616句

おもちさん季節はずれの日焼ける

村井 初頼さん／天理市立井戸堂小学校6年

もちを背に子の成長を願う親

三宅 かおりさん／40代 天理市

床の間にでんと構えた鏡餅

胡内 敏雄さん／80代 主寺町

ヤキモチをやいてる君は恋してる

川岡 菜奈さん／京都府立学館高等学校2年

嫁が来て雑煮が変わるお正月

市川 勲さん／60代 高知県

あっぱれ

【ひとこと】 おもちつきつきでうさぎもしてるかな

和田 優生さん／8歳 天理市

誰もが月を見て、この句のように考えたことがあると思います。宇宙旅行が夢でなくなったら今も、同じことを考えるのです。

【ひとこと】 初孫が初めて食べる雑煮餅

片岡 秀一さん／80代 桜井市

のどにお餅を詰めないかと、みんなで見守りました。そのように目が浮かびます。初一の子が2つ。とても効果的に使われています。

【ひとこと】 まるしかくふる里語る 雑煮餅

山中 由子さん／70代 葛城市

赤みそ、白みそ。丸、四角のお餅。その土地特有のお雑煮があります。ふる里を離れて何十年もたった今も、その伝統は生き続けています。

※選者：全日本川柳協会 松本 征子さん

4月号のお題

「癒し」

特に「つふふな作品に
 ついては、「今月のあっぱれ」として、
 十津川産ヒノキのなべしき
 をプレゼント。

3月号
 「恋」
 1/20まで
 募集中!

【ひとこと】 癒し

申 郵送かFAX、HPから短歌作品・住所氏名(ふりがな)・年齢・電話番号を左記へ。発表の際、匿名を希望する人は、その旨明記。2/19必着。

問 県広報広聴課 ●

TEL 07422278326
 FAX 0742226904
 www.pref.nara.jp/28118.htm

県立なら食と農の魅力創造国際大学校

La Passerelle

3月に卒業をひかえたフードクリエイティブ学科3期生が、2年間の学びの集大成として、2日間限定のNAFICレストラン「La Passerelle」をオープンします。学生が心を込めて調理とおもてなしをする、フランス料理のフルコースをお楽しみください。

NAFIC

時 ①2/26(水) 18時～20時 ②2/27(木) 12時～14時 ③2/27(木) 18時～20時

所 NAFIC安倍校舎 (桜井市)

定員 ①②③各回2人×4組程度 料金 8,000円/人

申 往復ハガキに住所・氏名(2人とも)・年齢・電話番号・希望回(①②③いずれかひとつ)を下記へ。1/23締切(必着)。申込多数の場合は抽選。

フードクリエイティブ学科
 令和2年度学生募集【一般入試(後期)】

調理技術・食材の知識・経営力などを兼ね備えた、飲食サービス業界で活躍する食の担い手を目指そう! 詳しくは下記へ。 出願期間 1/14～2/14(必着)

問 県立なら食と農の魅力創造国際大学校
 〒633-0044 桜井市高家2217 ☎0744-46-9700
 www3.pref.nara.jp/nafic/

まほろば
 うた広場

《3月号の募集》

写真をお題として設定し、奈良らしい短歌を募集。皆さんから寄せられた短歌の中から、7作品を選定し、本誌に掲載します。特に「おみごと」な作品には、ワールドマスターズゲームズ2021関西大会マスコット「スフラの手ぬぐい」をプレゼント。

《募集ルール》

- ◆原則5.7.5.7.7の31文字
- ◆文語・口語を問いません
- ◆応募数は1人につき1作品
- ◆未発表のオリジナル作品

3月号のお題

『芝桜』

御所市柏原の「人権ふるさと公園」では、4月中旬になると芝桜が満開になります。周りには早咲きのソメイヨシノ、遅咲きの八重桜やウコンなど、色とりどりの花が咲きます。時期によって異なるコラボレーションをお楽しみください。

申 郵送かFAX、HPから短歌作品・住所氏名(ふりがな)・年齢・電話番号を左記へ。発表の際、匿名を希望される人は、その旨明記。1/20必着。

問 県広報広聴課 ●

TEL 07422278326
 FAX 0742226904
 www.pref.nara.jp/1623.htm