

✿ やまと花ごのみ2020

入園
無料

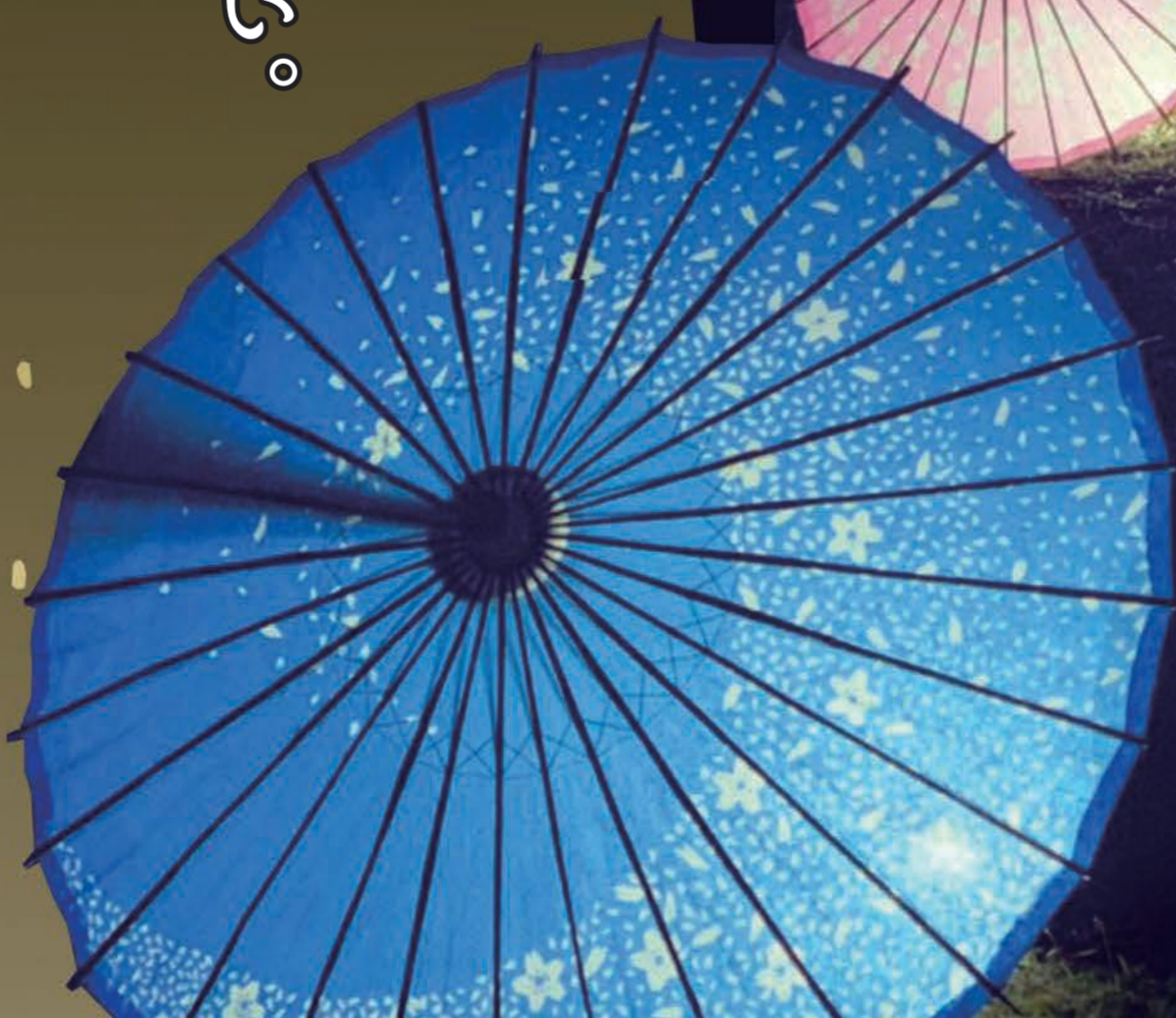
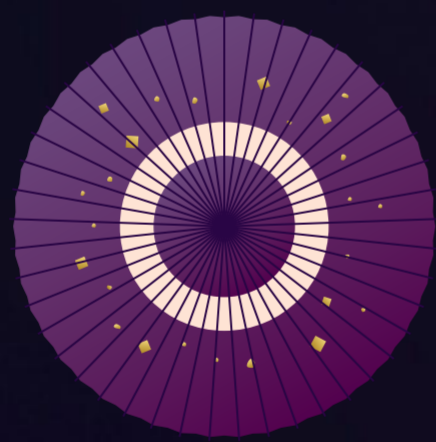
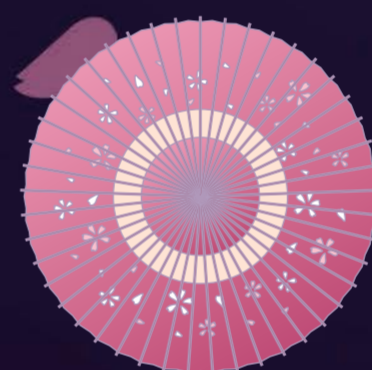
馬見梅と桜の花回廊

2月29日^土 / 3月1日^日 / 7日^土 / 8日^日 16:00 ~ 20:00
荒天中止

奈良県営 馬見丘陵公園 南エリア

主催 奈良県 / 協力 上牧町・王寺町・広陵町・河合町

一五〇本の梅と一〇〇本の「河津桜」がライトアップ。
和傘に灯る幻想的な光をお楽しみください。



- 梅の品種・・・白加賀(しろかが)、青軸(あおじく)、鹿兒島紅(かごしまべに)、林州(りんしゅう)、枝垂れ梅(しだれうめ) など 約10品種
- 桜の品種・・・河津桜(かわづざくら) など

同時開催 ●奈良大学・畿央大学によるステージイベント(予定) ●天体望遠鏡で春の馬見の星座や惑星を観察 ●食イベント「コープ自然派・なごみ茶屋」 ●和歌・短歌コンテスト 他 開催

 uma9_chuwapark

お問い合わせ先

奈良県中和公園事務所

奈良県北葛城郡河合町佐味田2202 ☎ 0745-56-3851

詳しくはホームページをご覧ください。 [馬見丘陵公園](#) [検索](#)

交通アクセス

イベント開催時、**南・東・中央臨時駐車場のみ**
20時30分まで開放

開催期間中は周辺道路および公園駐車場の混雑が予想されます。

