

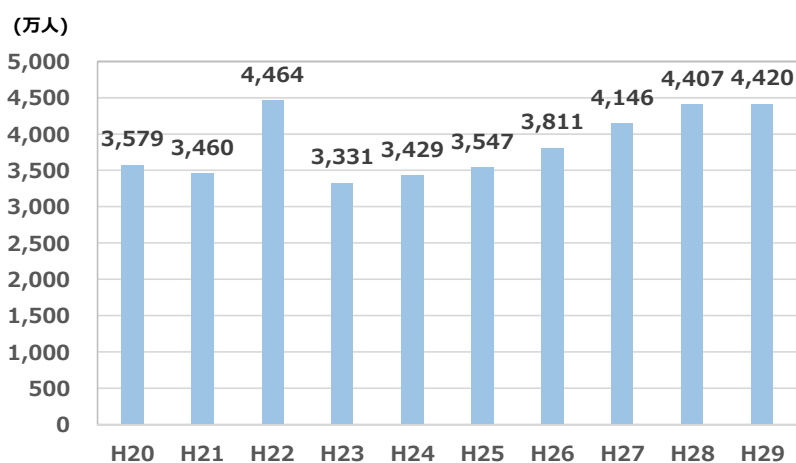
第3章 現状と課題

3-1 観光

◆観光入込客数

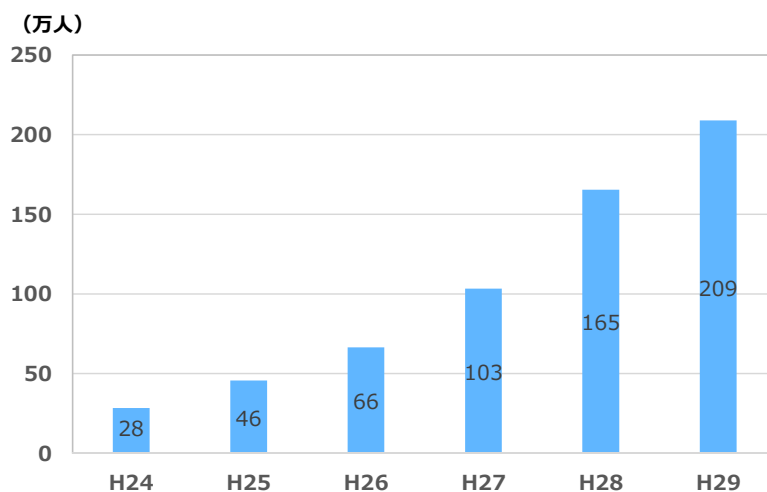
- 奈良県の観光入込客数は平成23年から平成29年にかけて年々増加しています。
- 訪日外国人客数(インバウンド)も年々増加している状況です。

▼奈良県における入込客数の推移



出典:奈良県 観光客動態調査

▼奈良県における訪日外国人客数の推移

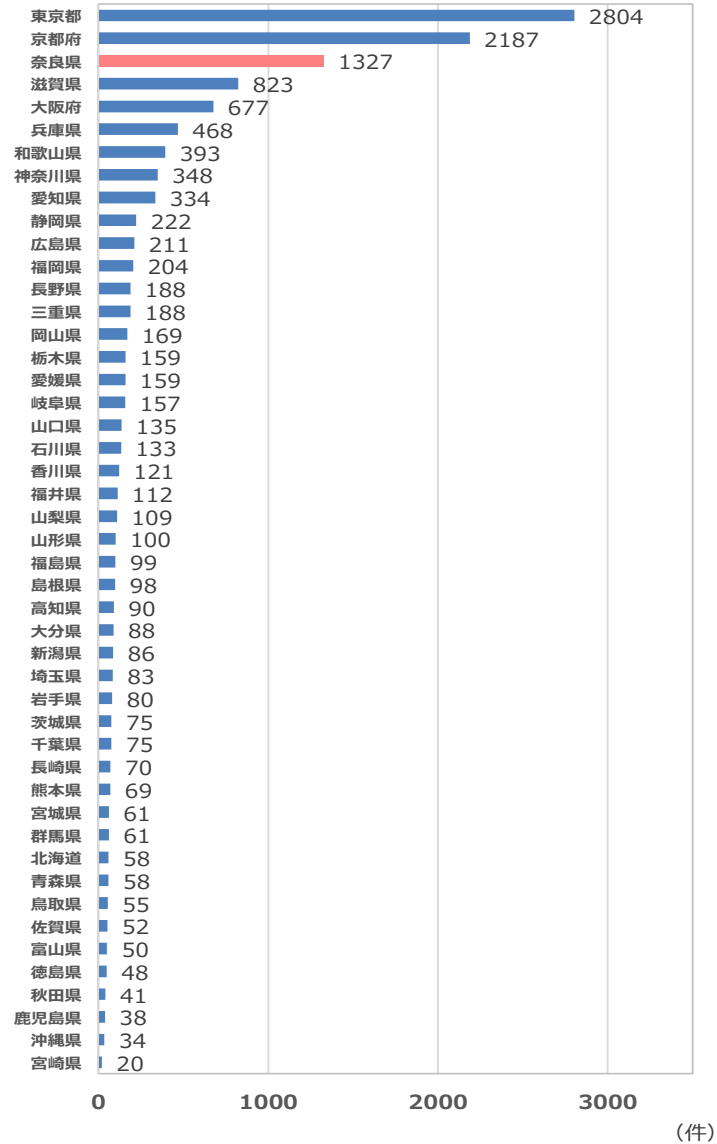


出典:奈良県 観光客動態調査

◆歴史・文化資源の状況

- 国が指定した国宝・重要文化財の件数は、奈良県で 1,327 件(うち国宝が 203 件)となっており、東京都、京都府に次いで 3 番目に高い水準となっています。
- 一方、国宝・重要文化財の分布をみると、アクセスしにくいところに位置するものも見られます。

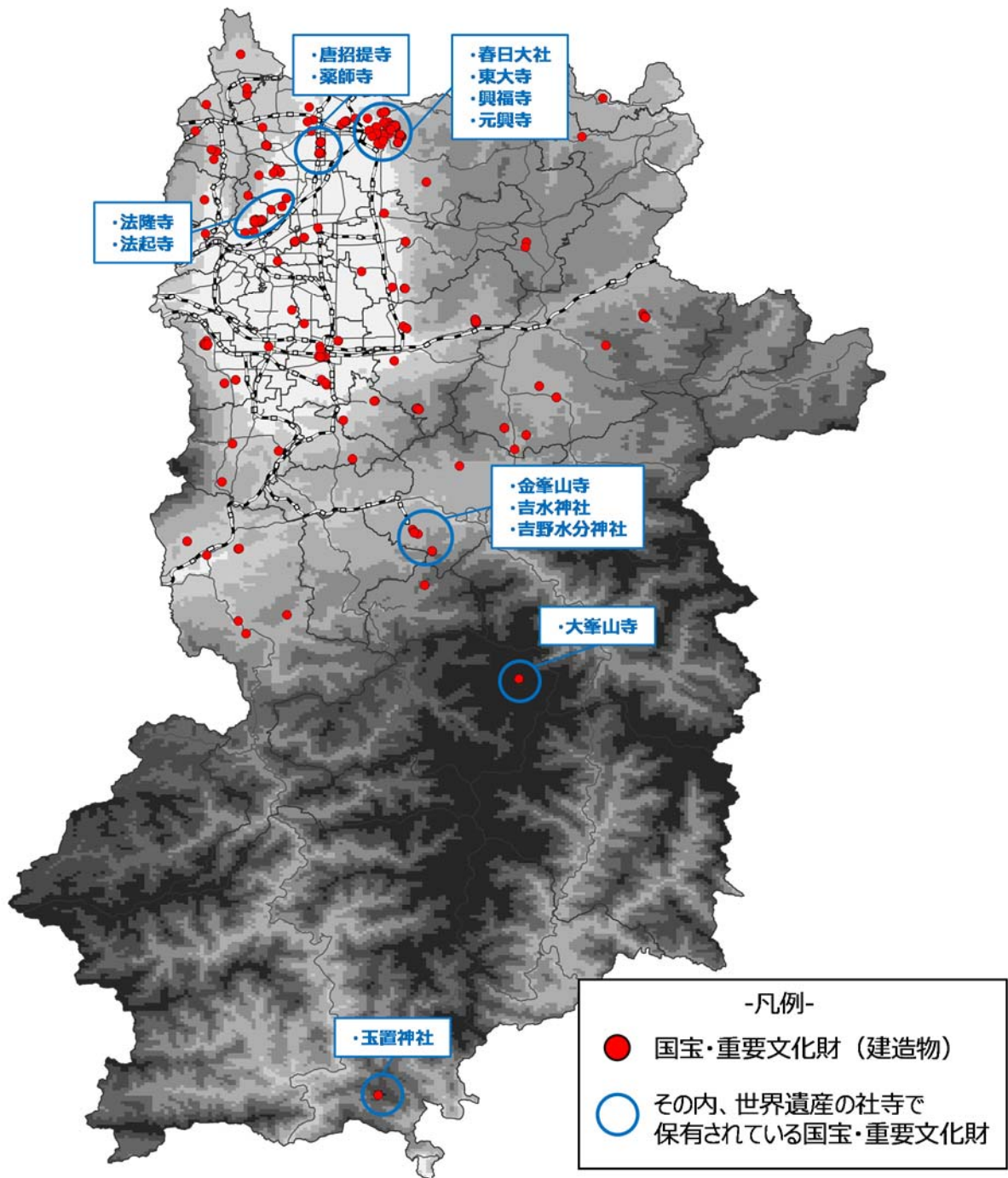
▼各都道府県における国宝・重要文化財指定件数



出典:文化庁 国宝・重要文化財等都道府県別指定件数一覧より奈良県作成



▼奈良県における国宝・重要文化財(建造物)の分布状況

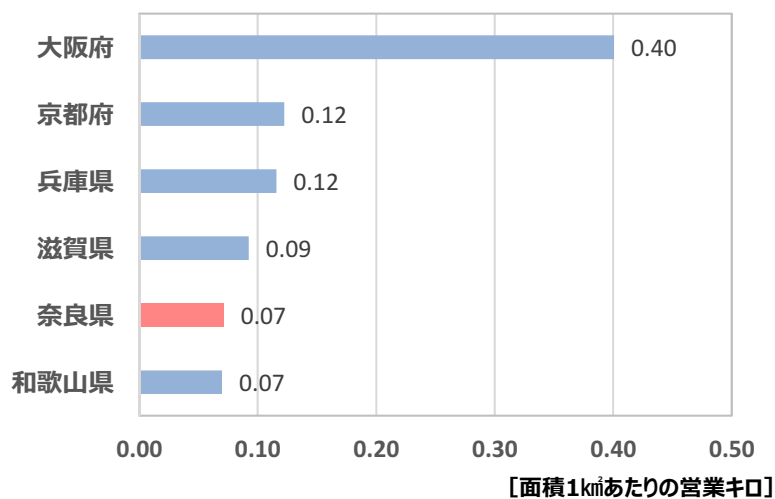


出典:文化庁 国指定文化財等データベースより奈良県作成

◆公共交通の整備状況

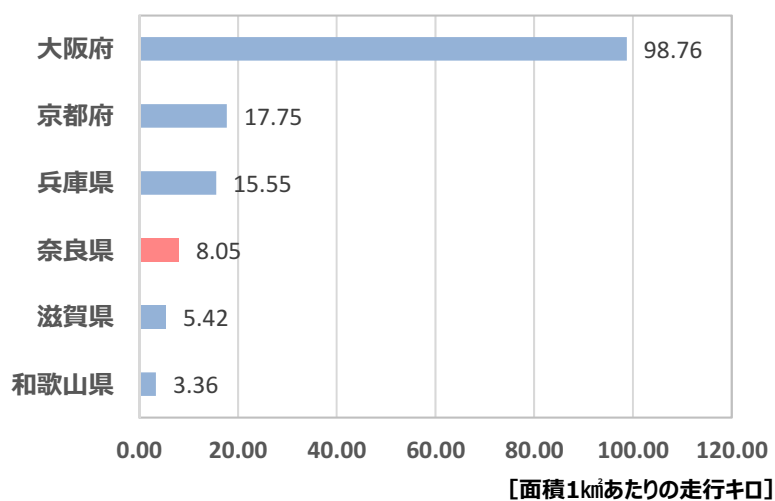
- 奈良県の鉄道路線およびバス路線の密度は、近畿圏内の他府県と比べると低くなっています。

▼近畿圏内の各府県における鉄道路線の密度



出典：地域交通年報(平成24・25年度版)より奈良県作成

▼近畿圏内の各府県におけるバス路線の密度



出典：近畿運輸局業務要覧より奈良県作成

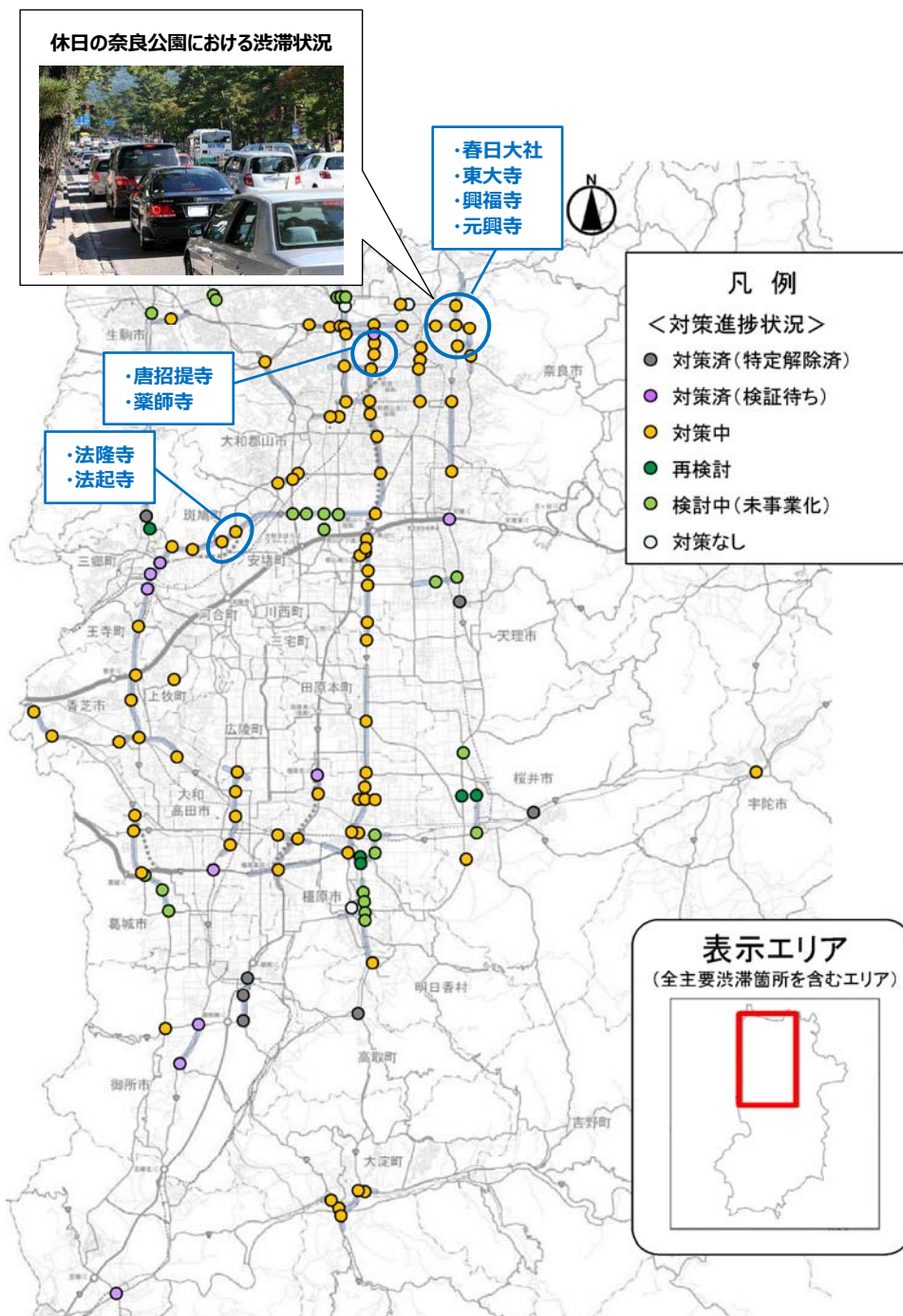
観光の現状・課題（その1）

観光施設が各地に点在し、アクセスがしにくい

◆市街地の渋滞状況

- 県内の大和平野地域を中心に慢性的な自動車渋滞が発生しており、特に奈良公園や東大寺などの観光地周辺で主要渋滞箇所が多くなっています。

▼奈良県内の主要渋滞箇所と対策状況



※奈良県内の主要渋滞箇所が147箇所(全国25位)(奈良県調べ)

出典:奈良国道事務所 令和元年度第1回奈良県渋滞対策協議会資料より抜粋

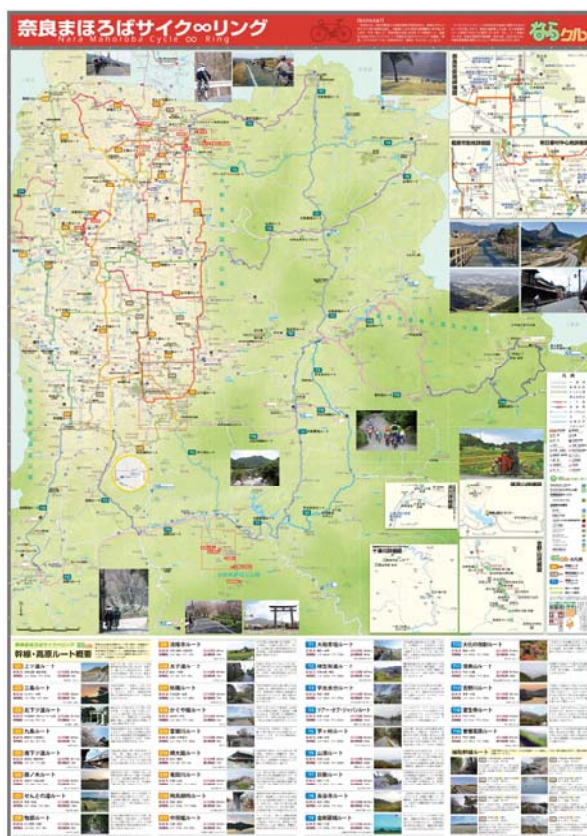
観光の現状・課題 (その2)

観光地周辺で観光シーズンに慢性的な渋滞発生

◆奈良まほろばサイク∞リング

- 自転車愛好家や市町村等の意見を踏まえて、旧街道、山麓・河川沿いの道路を積極的に活用した全長約 600km におよぶサイクリングルート「奈良まほろばサイク∞リング(ならクル)」を設定しています。
- 安全・快適な自転車利用環境を構築するため、「奈良県自転車利用ネットワークづくりガイドライン」を策定し、それに基づく統一した案内サイン等を約 500km の区間に設置しています。

▼奈良まほろばサイク∞リングのルート図

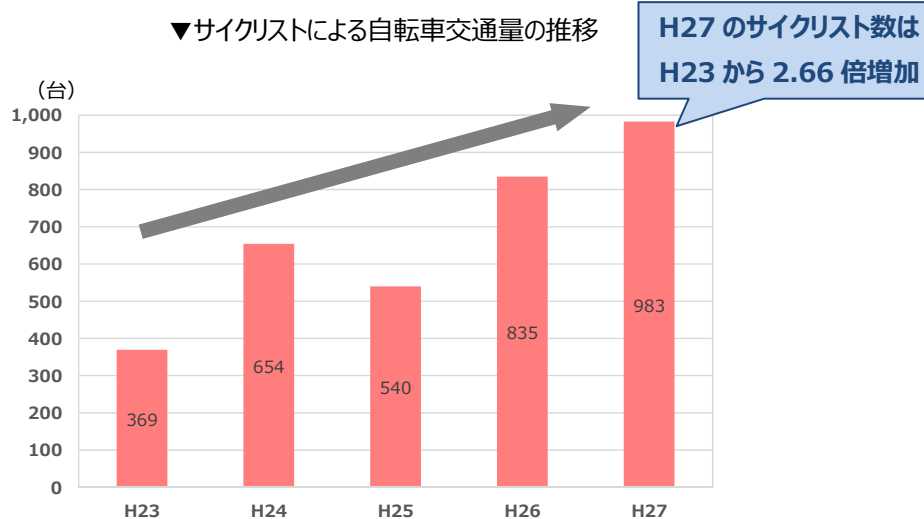


▼奈良まほろばサイク∞リングの主な整備内容

イメージ		
整備内容	<p>・案内誘導サイン（ルート名称等） ・注意喚起サイン</p>	

【前計画の取組のフォローアップ】

- ならクルにおけるルート交点 10 箇所において、サイクリスト数を毎年調査しています。
- その結果、県内を走行するサイクリストの数は、平成 23 年から平成 27 年にかけて 2.66 倍に増加しています。



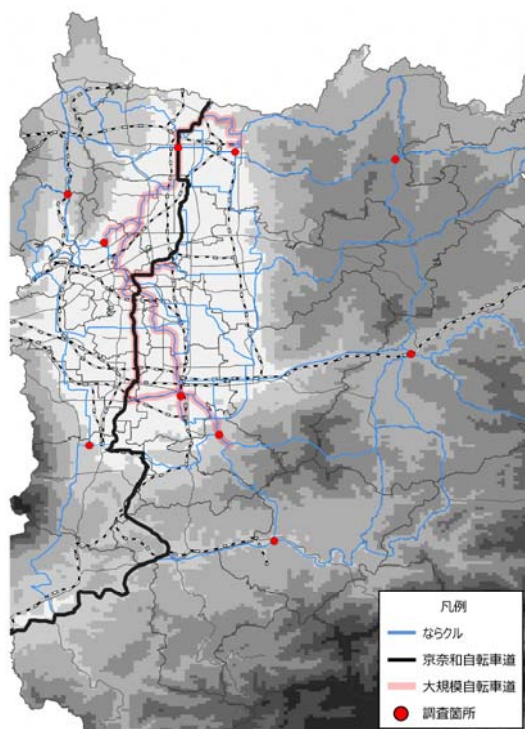
※1 調査日 : H23.11.12(土), H24.11.10 (土), H25.11.9 (土), H26.11.8 (土), H27.11.21 (土)

※2 調査箇所 : ならクルにおけるルート交点 10 箇所

※3 値は下図の計測地点における 7 時～19 時の自転車交通量の合計値

※4 サイクリストは、加バス・イクロードバイク等に乗車し、かつヘルメットを着用した者をカウント

▼計測地点



◆京奈和自転車道(京都～奈良～和歌山)

- 自転車による広域周遊観光の促進を図ることを目的に京都府、和歌山県と連携し、京都府の嵐山から和歌山県の和歌山港に至る広域周遊自転車道の整備を推進しています。
- 京都～和歌山間の全長約 180km のうち、奈良県では 75km に及ぶ自転車ルート整備を予定しており、平成 30 年度末時点において、大和郡山市下三橋町～長安寺町、五條市内の整備が完了しています。

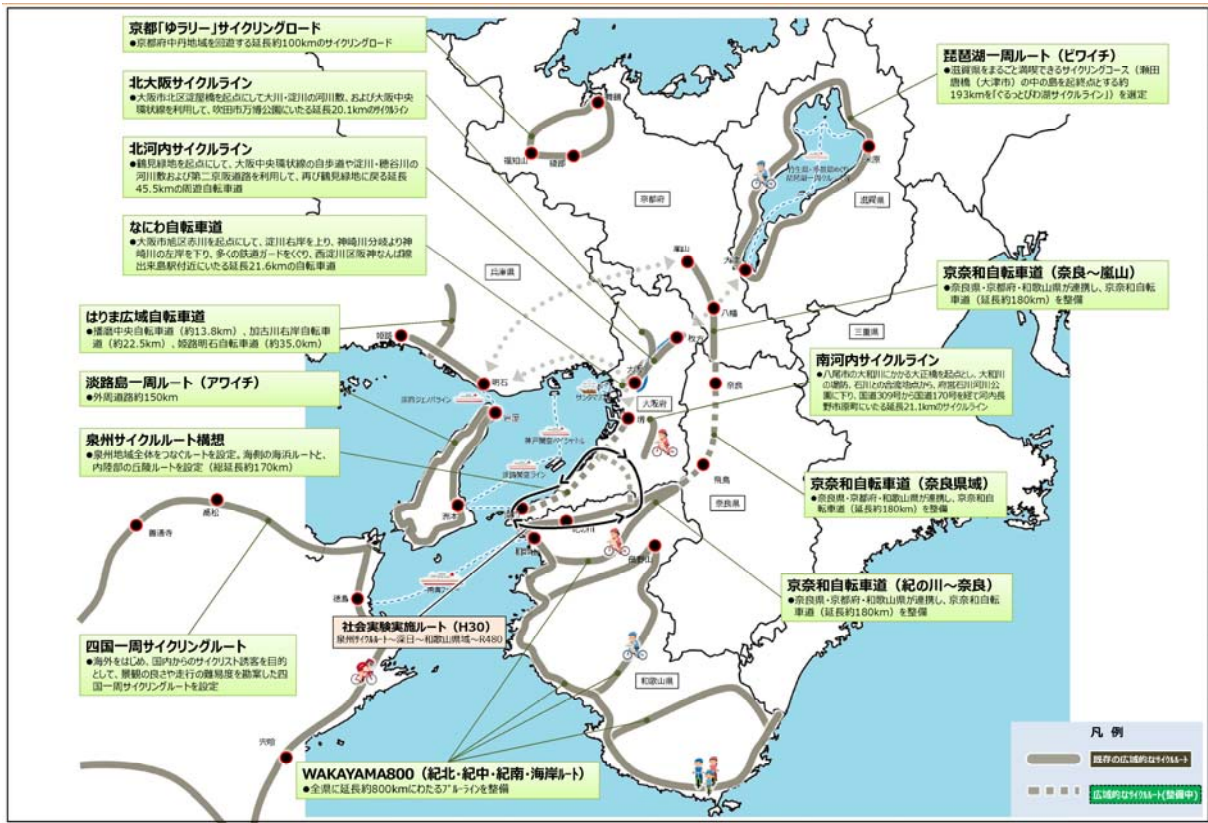
▼京奈和自転車道ルート図(奈良県域)



▼京奈和自転車道の主な整備内容

	自転車歩行者専用道路	車道混在
イメージ		
整備内容	<ul style="list-style-type: none"> ・案内誘導サイン(ルート名称等) ・注意喚起サイン ・ブルーライン 	<ul style="list-style-type: none"> ・案内誘導サイン(ルート名称等) ・注意喚起サイン ・矢羽根型路面表示

▼広域サイクルルートの整備状況



【コラム】ナショナルサイクルルート認定制度

国では、日本を代表し、世界に誇りうるサイクリングルートについて国内外へPRを図るため、「ナショナルサイクルルート」の指定を開始しています。

第1次ナショナルサイクルルートは、「つくば霞ヶ浦りんりんロード（茨城県）」、「ピワイチ（滋賀県）」、「しまなみ海道サイクリングロード（広島県、愛媛県）」が選定されています。

▼第1次ナショナルサイクルルート

第1次ナショナルサイクルルート指定ルートについて

つくば霞ヶ浦りんりんロード

■概要
筑波湖駅～筑土浦駅間及び霞ヶ浦湖岸一帯(茨城県)
延長:約180km

■取組内容

【走行環境の整備】



【サイクルツーリズム推進のための取組】



しまなみ海道サイクリングロード

■概要
JR尾道駅(広島県)～サンライズ糸山(愛媛県)
延長:約700km

■取組内容

【走行環境の整備】



【サイクルツーリズム推進のための取組】



ピワイチ

■概要
琵琶湖岸一帯(滋賀県)
延長:約1000km

■取組内容

【走行環境の整備】



【サイクルツーリズム推進のための取組】



▼ロゴマーク



【コンセプト】

「和」をイメージ。和やかに心地よいサイクリング、その土地で出会うヒトやモノやコトとのつながり。

欧州でも、自転車で周遊する旅行者に向け、景勝地等を結んだ各国の認定コースや、国境をまたいだ「ユーロペロ」の指定が行われ、統一的な標識の整備等が展開されています。

こうした動きは台湾でも始まっており、国境を越えたサイクルツーリズムが、観光の選択肢の一つになりつつあります。

▼EuroVelo のルート図



▼統一したサイクリスト用案内標識やサイクル支援施設



◆サイクリイベント

- 奈良県では、定期的なサイクリイベントとして、各実行委員会主体で「山岳グランfond in 吉野」、「ヒルクライム大台ヶ原 since2001」、「ツアー・オブ・奈良・まほろば」を開催しています。
- また、ならクルを活用した「ツアー・オブ・奈良・まほろば」では、ハイ・ユーザー（長距離走行を主な目的とした層）だけでなく、観光等にあまり自転車を利用していないロー・ユーザー向けのサイクリングツアーや自転車交通安全教室などの取り組みも行っています。
- また、自転車に乗るきっかけづくりとして、平成 27 年 7 月～11 月には、スマートフォンを用いた「ならサイクルスタンプラリー」を実施しました。

▼定期的なサイクリイベントの概要

■第 16 回 山岳グランfond in 吉野（平成 16 年～）

【開催概要】

開催日：2019 年 7 月 14 日（日）

申込者数：545 人

主催：山岳グランfond in 吉野実行委員会

共催：奈良県サイクリング協会、奈良県

【コースの特徴】

世界遺産が点在し、「吉野熊野国立公園」を有する奥吉野で開催
激しく変わる天候や気温に加え、吉野でしか体験できない急傾斜や滑りやすく荒れた路面は、経験・技術力・判断力など総合的な力が要求される非常に難易度の高いコースであるとともに、吉野ならではの美しい自然をふんだんに満喫することができる



■第 18 回ヒルクライム大台ヶ原 since2001（平成 13 年～）

【開催概要】

開催日：2019 年 9 月 8 日（日）

申込者数：818 人

主催：ヒルクライム大台ヶ原 since2001 実行委員会

共催：上北山村、奈良県

【コースの特徴】

吉野熊野国立公園“大台ヶ原”へのドライブウェイがコースとなっており、世界遺産“大峯奥駈道”を有する大峰連山を眺める絶景と国内最長距離、急勾配な坂道が続くコースとなっている。また、地域の若者を中心とした民間活力による地域活性化や近隣の宿泊施設や商店等、地域の経済効果にも繋がっている



■ツアー・オブ・奈良・まほろば 2019（平成 25 年～）

【開催概要】

開催日：2019 年 8 月 25 日（日）

申込者数：350 人

主催：ツアー・オブ・奈良・まほろば実行委員会

共催：奈良県、奈良市、宇陀市、宇陀市教育委員会、山添村、山添村教育委員会、曾爾村、曾爾村教育委員会、御杖村、御杖村教育委員会、東吉野村、東吉野村教育委員会

【コースの特徴】

自転車の普及やマナーアップ・スキルアップを図ることを目的としたローユーザー向けのサイクルカーニバルと実走型イベントであるサイクリングツアーを実施し、多彩な見所のある奈良県東部の地域振興を図る



▼ならサイクルスタンプラリーの概要

開催趣旨：豊かな自然、起伏に富んだ地形、良好な景観などを有する「東部地域」及び「南部地域」を中心に、自転車の初心者から上級者までをターゲットとして、スマートフォンアプリを用いたスタンプラリーを開催

開催期間：平成 27 年 7 月 18 日（土）～平成 27 年 11 月 30 日（月）（136 日間）

参加者数：462 人

主催：奈良県

▼ならサイクルスタンプラリーのチラシ

自転車であぐる なら サイクルスタンプラリー

100名・レンタルサイクル向
（初心者）

自然から風景を満喫
（中級者向）

景観の美しさを満喫
（上級者向）

モバイルスタンプラリー
スタンプを集めながらまちの魅力に出会おう！

facebookで情報交換！
素敵な写真やプチ情報などを交換して楽しもう！

抽選で地域の特産品や自転車グッズなどプレゼント！

主催：奈良県
<http://nara-cycle.com/>

▼実施エリアおよびスタンプ配置場所

奈良盆地エリア (初心者・レンタルサイクル向)

東部エリア (中級者向)

南部エリア (上級者向)

チェックポイント 概要

奈良県

凡例
● チェックポイント

自転車安全利用五則

- 1 自転車は車道が原則、歩道は例外
- 2 歩道は歩行者優先で、車道より歩行
- 3 歩道は歩行者優先で、車道より歩行
- 4 安全ルールを守る
- 5 子どもはヘルメットを装着

観光の現状・課題（その3）

ならクル、京奈和自転車道などサイクリングルートの更なる有効活用が必要

❖ サイクルステーション

- 自転車の周遊観光拠点として、「サイクルステーション」(ならクルターミナル)を3箇所設置しており、自転車のメンテナンススペースやシャワー施設の貸出し、観光情報の提供などを行っています。

▼ サイクルステーション (ならクルターミナル) 一覧

施設名称	営業時間	定休日	サービス内容
平城宮跡歴史公園 天平みはらし館	9:00~17:00	月曜日	
まほろば健康パーク スイムピア奈良	9:30~18:00	第2第4火曜日、12/28-1/4、メンテナンス休館日	
県立橿原公園 ジョギング&サイクリングステーション	6:30~21:30	12/28~1/4	

駐輪スペースの確保 メンテナンススペースの提供 スポーツバイク対応空気入れの貸出 トイレの提供 手荷物一時預り シャワー・風呂の一時利用 バイク用スタンド

▼ サイクルステーション (ならクルターミナル) (県立橿原公園) の取組内容

ジョギング&サイクリングステーション

誰でもいつでも楽しめるスポーツ エンジョイスポーツ 橿原公園





《サイクルステーション》
自転車メンテナンススペース等を整備
吉野・明日香方面等への周遊観光の拠点として
ご利用ください。
※工具の貸し出しもご用意します。

《更衣室》
ロッカー、洗面台、シャワー室完備
(1回400円)
(回数券11回 4,000円)

出典: 奈良県HP

▼ ホームページでの取組の紹介

ならクルターミナル

奈良県では、自転車周遊観光の起終点となり、観光情報の提供や立ち寄り等の複合的機能を有する施設を「ならクルターミナル」として位置づけ、様々なサービスを展開します。

ならクルターミナルの一覧

施設名称(施設名称)	住所	定休日	営業時間	サービス内容	備考
平城宮跡歴史公園 天平みはらし館 ならクルターミナル	奈良県 橿原市 東大寺町 5-5番 地	12/28-1/4 月	9:00~17:30	駐輪スペースの確保 自転車メンテナンススペース	
まほろば健康パーク スイムピア奈良	奈良県 大和郡 山本町 315番 地	12/28-1/4 月、メン テナンス休 館日	9:30~18:00	駐輪スペースの確保 自転車メンテナンススペース	
平城宮跡歴史公園 天平みはらし館	奈良県 橿原市 二鳥大 路町 4-1-1	月曜日	9:00~17:00	駐輪スペースの確保 自転車メンテナンススペース	バイクスタンド7月設置予定

駐輪スペースの確保 メンテナンススペースの確保 スポーツバイク対応空気入れの貸出 トイレの提供 手荷物一時預り シャワー・風呂の一時利用 バイク用スタンド

▼ ならクルマップでの取組の紹介

ならクルターミナル

自転車利用者等の皆様が周遊観光の拠点としてご利用いただける場です。
以下のサービスを受けていただけます。

駐輪スペースの確保 メンテナンススペースの提供 スポーツバイク対応空気入れの貸出 トイレの提供 手荷物一時預り シャワー・風呂の一時利用 バイク用スタンド

県立橿原公園ジョギング&サイクリングステーション

奈良県立橿原公園 JOGGING and CYCLING
自転車メンテナンススペース、シャワー、洗面台、ロッカー等を備え、ご利用いただけます。お問い合わせ先

<http://www.pref.nara.jp/10392.htm>

まほろば健康パーク スイムピア奈良サイクリングステーション

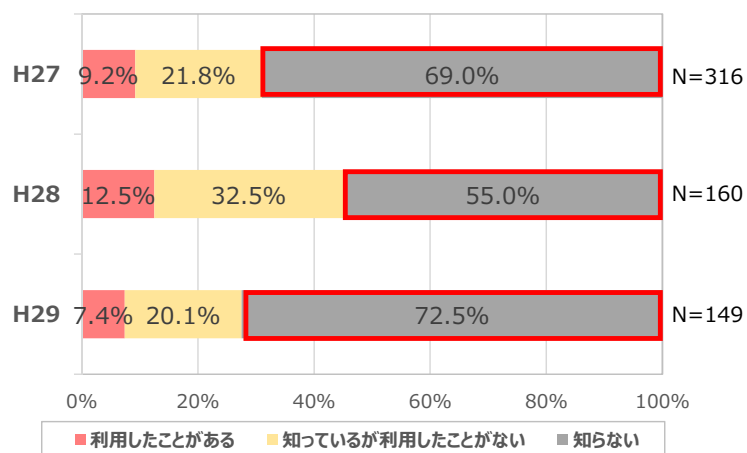
まほろば健康パークスイムピア奈良 Cycling Station
自転車メンテナンススペース、シャワー、洗面台、ロッカー等を備え、ご利用いただけます。お問い合わせ先

<http://mahorobahpark.com>

【前計画の取組のフォローアップ】

- 約 7 割が、「サイクルステーション」(ならくろターミナル)を知らない状況です。

▼サイクルステーション (ならくろターミナル) の認知状況



※アンケート対象：(H27~H28)山岳グランfond in 吉野、ツアー・オブ・まほろば参加者
(H29)ツアー・オブ・まほろば参加者

◆自転車の休憩所

- サイクリング中に気軽に立ち寄って休憩する場所として、駐輪スペースやトイレ、空気入れなどの提供を行っている県内の道の駅やコンビニエンスストア等を「自転車の休憩所」に認定しています。
- 令和元年10月末時点で「自転車の休憩所」の総認定数は194施設となっています。

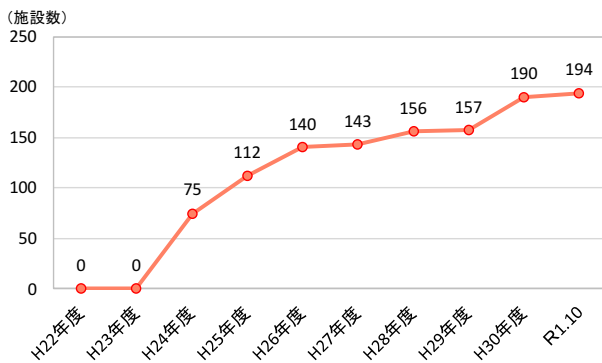
▼自転車の休憩所の認定要件

認定要件	「駐輪スペースの提供」、「トイレの提供」、「スポーツサイクル対応空気入れの貸出」
------	--

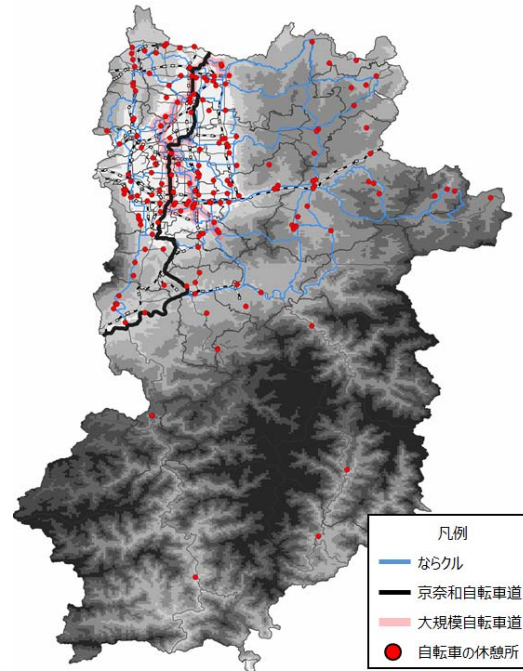
▼その他実施しているサービス（一部施設で実施）

その他のサービス (一部施設で実施)	<ul style="list-style-type: none"> バイク用スタンドの設置 休憩スペースの提供 更衣室、シャワーの提供 	<ul style="list-style-type: none"> 観光パンフレットやサイクルマップ設置 手荷物の一時的預かり 組立スペースの提供 	など
-----------------------	---	---	----

▼自転車の休憩所の総認定施設数の推移と分布状況



※令和元年10月末時点で178施設が稼働中



凡例

- ならクル
- 京奈和自転車道
- 大規模自転車道
- 自転車の休憩所

▼ホームページでの取組の紹介

自転車の休憩所

55 サポーター 自転車の休憩所

奈良県では、自転車利用者の皆様がサイクリング中に気軽に立ち寄って休息していただける場所として「自転車の休憩所」を認定しています

「自転車の休憩所」のいずれの場所でも 駐輪スペースが確保されているほか、
 トイレの提供や、 空気入れ(スポーツサイクル対応)の無料貸出を行っています。
 また、場所によっては バイク用スタンドなどのその他のサービスを提供しています。

自転車の休憩所のサービス

自転車の休憩所の一覧

⇒ 自転車の休憩所に申請を希望される施設の方へ

▼ならクルマップでの取組の紹介（一部抜粋）

ならクルマップ「自転車の休憩所」

自転車利用者の皆様は、サイクリング中に気軽に立ち寄って休憩していただける場所です。以下のサービスを受けること出来る施設を「自転車の休憩所」として位置付けています。

道の駅

名称	住所	営業時間	休日
道の駅 大和	奈良県大和郡大和町	9:00-17:00	日曜日
道の駅 大和	奈良県大和郡大和町	9:00-17:00	日曜日

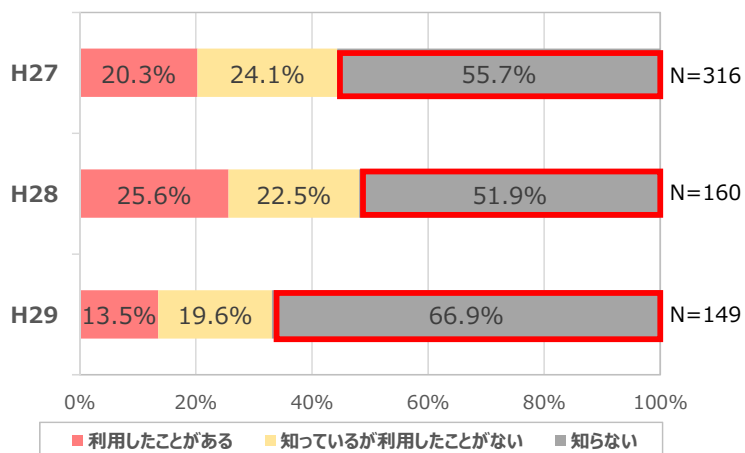
公共施設

名称	住所	営業時間	休日
道の駅 大和	奈良県大和郡大和町	9:00-17:00	日曜日
道の駅 大和	奈良県大和郡大和町	9:00-17:00	日曜日

【前計画の取組のフォローアップ】

- 自転車の休憩所の総認定数は増加しているものの、約7割が自転車の休憩所を知らない状況です。

▼自転車の休憩所の認知状況



※アンケート対象：(H27~H28)山岳グランfond in 吉野、ツアー・オブ・まほろば参加者
(H29)ツアー・オブ・まほろば参加者



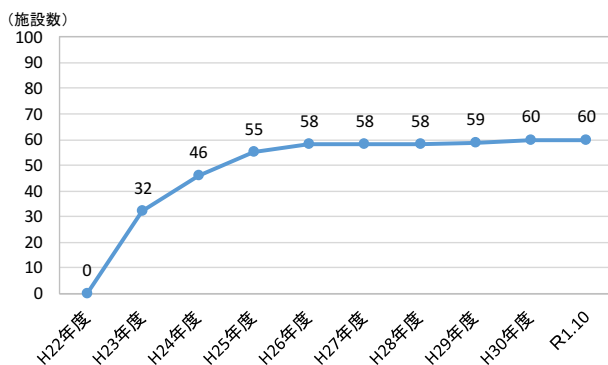
◆サイクリストにやさしい宿

- 自転車利用者の宿泊観光を拡大していくため、自転車の屋内保管や自転車搬送の取次などのサービスを実施している宿泊施設を「サイクリストにやさしい宿」に認定しています。
- 令和元年10月末時点で「サイクリストにやさしい宿」の総認定数は60施設となっています。

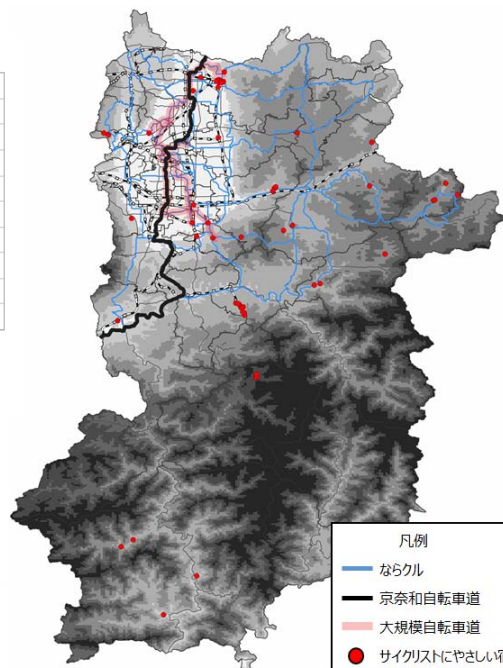
▼サイクリストにやさしい宿の認定要件

認定要件	
「自転車の屋内保管」、「自転車搬送サービスの取次」	
自転車の屋内保管	自転車搬送サービスの取次
 <p>そのままの状態、もしくは輸行袋等に収納した状態で、客室に持ち込み可能</p>	 <p>そのままの状態、一般客の立ち入らない施設可能な場所もしくは玄関やロビーで保管可能</p>
 <p>宿泊者が送った自転車の受取や保管、滞在後の自転車発送の取次が可能</p>	

▼サイクリストにやさしい宿の総認定施設数の推移と分布状況



※令和元年10月末時点で55施設が稼働中



▼ホームページでの取組の紹介

サイクリストにやさしい宿

5のサポーター
サイクリストに
やさしい

宿

自転車を
屋内保管
+
自転車
搬送サービス
のとりつき

奈良県では自転車愛好家の方に安心して自転車旅行を楽しんでいただくために「サイクリストにやさしい宿」を認定しています。

「サイクリストにやさしい宿」とは、自転車を安心して屋内に保管でき、自転車搬送サービスのとりつきが可能な宿泊施設です。

「サイクリストにやさしい宿」が自転車好きな皆さんを“おもてなし”いたします。

サイクリストに
やさしい宿のサービス
service



宿を検索する
hotel search



▼ならクルマップでの取組の紹介

サイクリストにやさしい宿

自転車を安心して
屋内に保管できます。

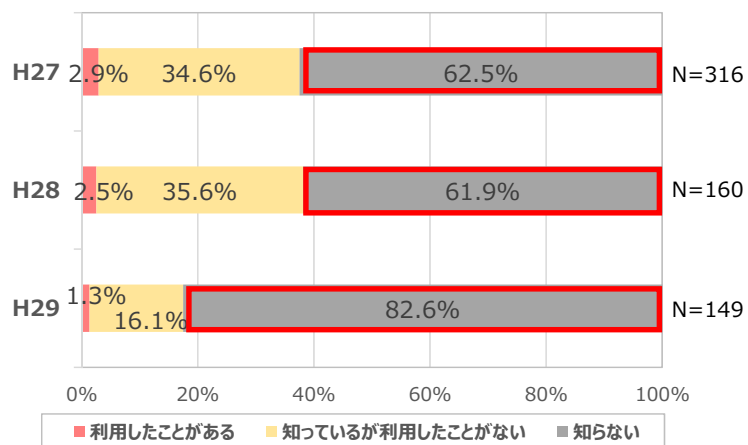
自転車搬送サービス
のとりつきが対応です。

たくさんの宿が
お待ちしております。

【前計画の取組のフォローアップ】

- 約 8 割が、サイクリストにやさしい宿を知らない状況です。

▼サイクリストにやさしい宿の認知状況



※アンケート対象：(H27～H28)山岳グランfond in 吉野、ツアー・オブ・まほろば参加者
(H29)ツアー・オブ・まほろば参加者

◆自転車搬送サービス・手荷物配送サービス

- 遠方からでも気軽に自転車観光を楽しめるように、シクロエクスプレスや西濃運輸の宅配事業者と連携協定を締結し、自宅から宿まで自転車を搬送する自転車搬送サービスを実施しています。
- 荷物を持つことなく身軽にサイクリングを楽しめるように、ヤマト運輸と連携協定を締結し、手荷物の一時預かりや奈良県内への即日配送などの手荷物配送サービスを実施しています。

▼自転車搬送サービス・手荷物配送サービスの概要

【自転車搬送サービス】

・シクロエクスプレス・西濃運輸と連携協定を締結(H25.4)し、自宅から宿までの自転車搬送を実施

〔料金例〕

東京～奈良 5,000円程度

大阪～奈良 4,000円程度 ※別途、配送キット費用が必要

【手荷物配送サービス】

・ヤマト運輸と連携協定を締結(H25.4)し、JR・近鉄奈良駅近くの「クロネコなら TABI」で、手荷物の一時預かりや奈良県内への即日配送を実施

	奈良県内への即日配送	一時預かり
料 金	片道：荷物 1 個あたり 656円～	荷物1個につき 5 0 0 円／回
荷物の 大きさ	3辺の合計が160cm 重さ25kg以内のもの	バッグ、キャリーケース 等
受付 時間	9:00～10:30	営業時間内 (9:30～18:00)
備考	十津川村、上北山村、下 北山村は即日配達対象外	荷物の預かりは 3日目の 18：00 まで

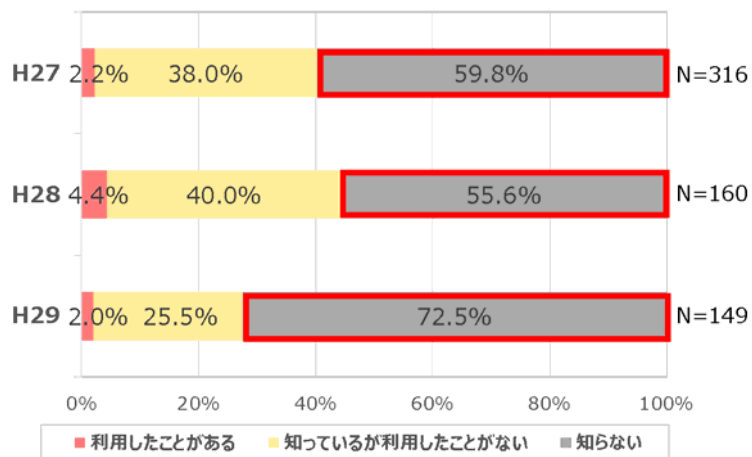
▼自転車搬送・手荷物配送サービス利用のイメージ



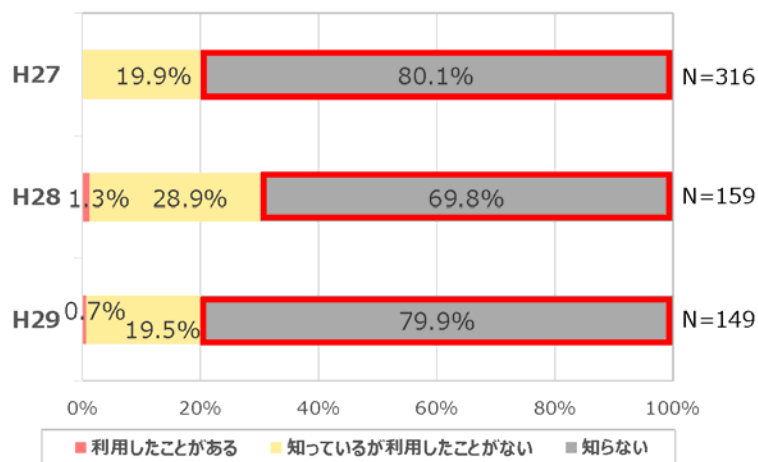
【前計画の取組のフォローアップ】

- 「自転車搬送サービス」、「手荷物配送サービス」の認知度は、低い状況です。

▼自転車搬送サービスの認知状況



▼手荷物配送サービス



※アンケート対象：(H27~H28)山岳グランfond in 吉野、ツアー・オブ・まほろば参加者
(H29)ツアー・オブ・まほろば参加者

◆レンタサイクル古都りん

- 広域的な周遊観光を促進することを目的に、広域乗り捨て型レンタサイクルの社会実験をホテル事業者等の民間事業者と連携し、平成 22 年度から平成 27 年度まで実施しました。

▼レンタサイクル古都りんの概要

・実施期間：H22 年度～H28 年度（9 月頃～12 月頃）

※H22.9.3～12.19、H23.9.23～12.18、H24.9.15～12.16、H25.9.14～12.15
H26.9.13～12.14、H27.9.5～12.6、(H28.9.17～12.11)

・利用料金：

一般	クロスバイク	ミニベロ	電動	子ども用
700円	700円	700円	1,200円	500円

※乗り捨て利用：+300 円、リピーター利用：200 円割引（子ども用は適用外）

▼古都りんのチラシ



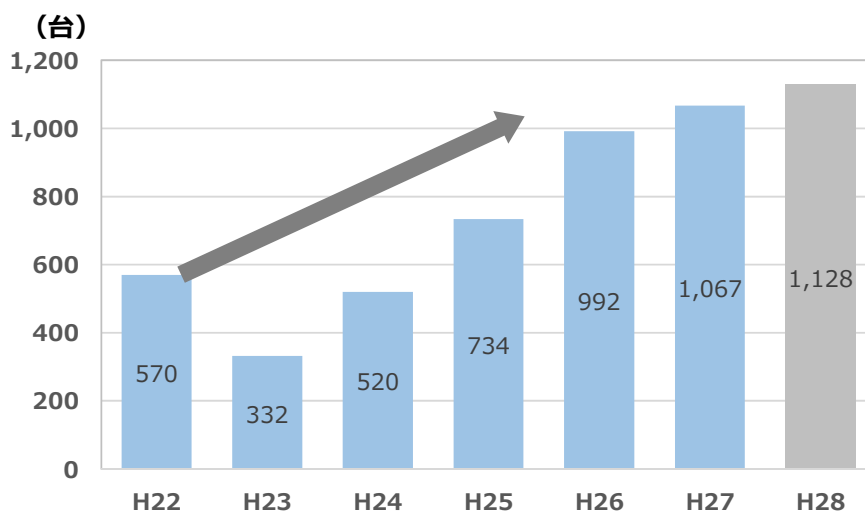
▼サイクルポートの設置場所



【前計画の取組のフォローアップ】

- 利用台数は各年500～1,000台程度で、開始当初から社会実験が終了するまで年々増加傾向となりました。
- 広域的なエリア間の周遊も一部みられますが、主に寺社が集積する奈良エリアや橿原エリアの中での移動に多く利用されました。

▼利用台数の推移

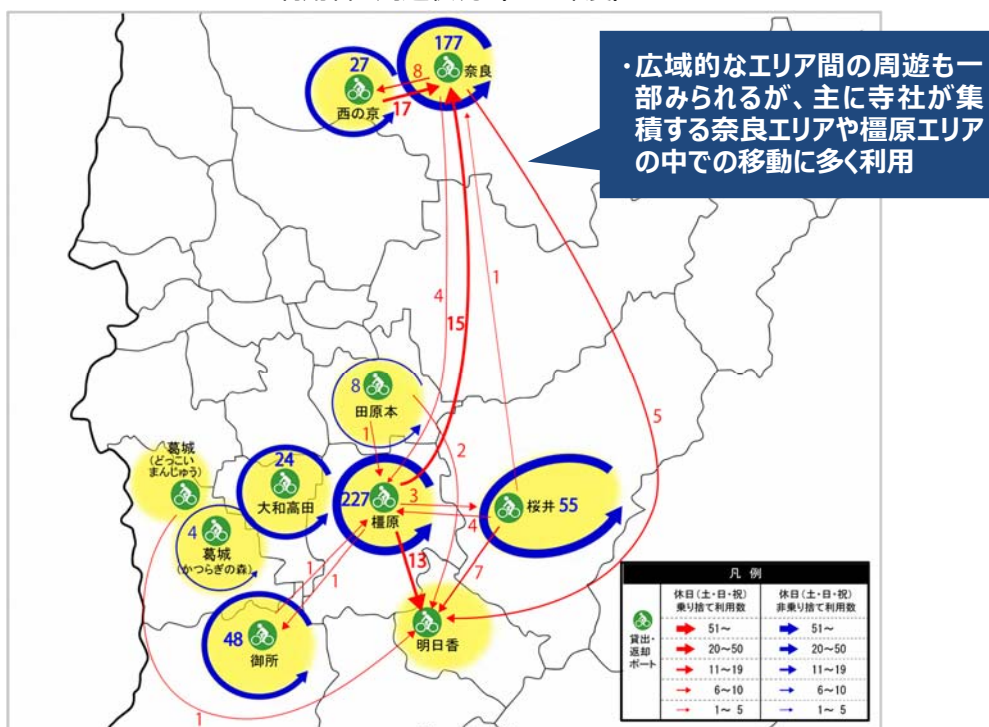


※1 H28年度は自主運営で実施

※2 利用台数は乗り捨て利用（地域間利用）と地域内利用の合計値

※3 H27年度の利用割合：平日38.7%、休日（地域内利用）53.5%、休日（乗り捨て）7.8%

▼利用者の周遊状況（H27年度）



◆サイクルトレイン社会実験

- 平成 29 年 12 月 6 日(土)に鉄道事業者と連携し、天理駅～五条駅間でサイクルトレインの社会実験を実施しました。
- 参加者の約 9 割が「今後利用したいと思う」と回答しました。

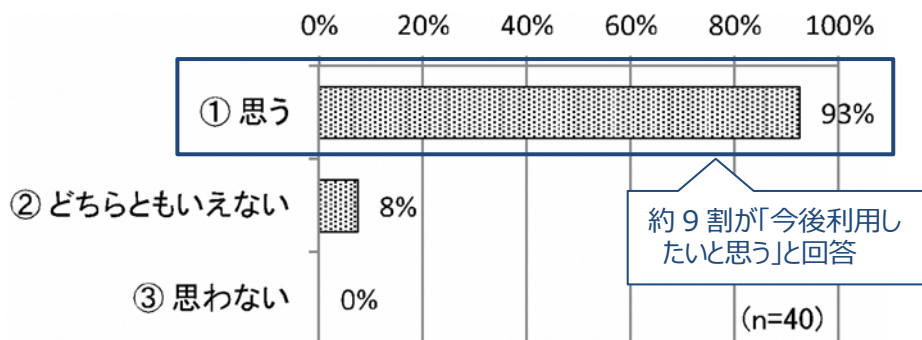
▼サイクルトレイン社会実験の概要

項目	概要
運行形態	団体臨時列車方式 (通常タイヤの合間に臨時列車を運行)
車両・乗車位置	4両編成・車内全区画に自転車利用者が乗車
運行区間	天理駅⇔五条駅 (途中駅における停車はなし)
運行日時	平成29年12月6日(土) 往路：天理駅 10:02発 ⇒ 五条駅 11:15着 復路：五条駅 16:17着 ⇒ 天理駅 18:07着
参加人数	34名

▼社会実験の様子



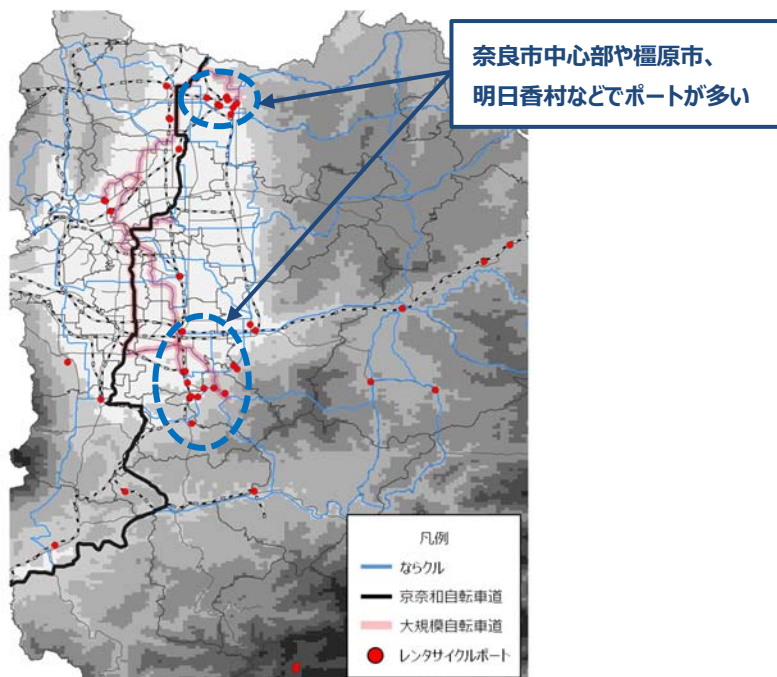
▼今後のサイクルトレインの利用意向



◆レンタサイクルの展開状況

- 奈良県では 46 箇所でレンタサイクルポートが設置されており、特に奈良市中心部や橿原市、明日香村などでポートが多く設置されています。

▼レンタサイクルポートの位置（46 箇所）



【コラム】スポーツ電動アシスト車(e-bike)普及の兆し

e-bike に注目！

日本では 30 年ほど前から、ペダルを漕ぐ力を電動機で補助する自転車が発売され、2018 年は年間販売台数の約 12%、約 87 万台がアシスト自転車となっています。

従来は、主に市街地で日常使用する自転車に搭載されてきたアシストですが、装置及びバッテリーの小型軽量化が進み、サイクリングで使用するスポーツタイプ：e-bike も登場してきました。

e-bike は、筋力・体力のやや劣る人でも、勾配や向かい風を苦にすることなく楽しめるため、新たな層へのサイクリング需要の高まりが期待されています。

▼e-bike



▼レンタル e-bike（軽井沢）



◆サイクリングツアー

- 奈良県内で民間事業者がサイクリングツアーを旅行商品として販売しており、インストラクターの同行や伴走車の並走など、スポーツバイク初心者でも安心して参加できるツアーを提供しています。

▼奈良県内で実施しているサイクリングツアーの例

- ・参加人数：1組2名～6名
- ・旅行代金：6,500円（ガイド料）
- ・レンタサイクル代金：
 - （MTB）2,000円、（クロスバイク）2,500円、（ロードバイク）3,000円
- ・コース概要：
 - ①世界遺産めぐりコース（約25km）
 - 平城宮跡、唐招提寺、薬師寺、元興寺、春日大社、春日山原始林、興福寺、東大寺
 - ②東大寺と若草山、春日山原生林コース（約25km）
 - 東大寺、若草山ヒルクライム、春日山原始林サイクリング、ならまち
 - ③日本最古の道コース（約40km）
 - 山の辺の道、正暦寺、中ツ道

◆自転車利用総合案内サイト

- サイクリングルートのご案内や自転車休憩所をはじめとした施設の紹介等、自転車利用者に有益な情報を掲載した自転車案内サイトを平成23年度から運営しています。

▼奈良県自転車利用総合案内サイト（サイトTOPページ、奈良まほろばサイク∞リングルート案内）

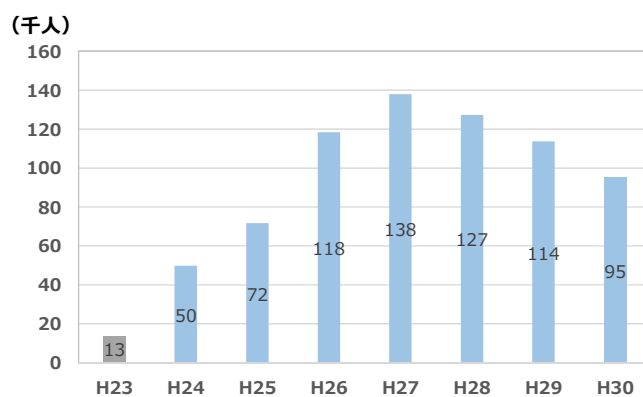
番号	ルート名	距離	最大標高差	想定所要時間
T1	大和路ルート（和歌→奈良）	57.0km	387m	3時間51分
T2	御旅山ルート（御旅山→和歌）	16.0km	314m	1時間7分
T3	宇太本谷ルート（宇陀→和歌）	24.4km	228m	1時間37分
T4	シブタニロード：シブタニ（TOU）ルート（奈良→和歌）	25.5km	455m	1時間42分
T5	宇陀山ルート（宇陀→和歌）	13.4km	345m	54分
T6	山部山ルート（天理→山部）	25.4km	400m	1時間41分
T7	山部山ルート（和歌→天理）	11.4km	150m	46分
T8	高市山ルート（高市→和歌）	11.0km	274m	45分
T9	高市山ルート（和歌→高市）	15.0km	258m	1時間3分
T10	次北の道山ルート（高市→宇陀）	18.4km	419m	1時間23分
T11	山部山ルート（和歌→宇陀）	9.6km	208m	30分
T12	山部山ルート（和歌→和歌）	21.2km	82m	1時間24分
T13	宇太本谷ルート（宇陀→和歌）	35.4km	421m	2時間21分
T14	御旅山ルート（宇陀→和歌）	25.0km	352m	1時間47分

番号	ルート名	距離	最大標高差	想定所要時間
C10	補助山部山ルート	0.1km	50m	2分
C19	補助山部山ルート	2.1km	12m	0分
C20	補助山部山ルート	4.79m	1m	2分
C21	補助山部山ルート	2.46m	6m	5分
C22	補助山部山ルート	7.1km	9m	20分
C23	補助山部山ルート	0.1km	18m	24分
C24	補助山部山ルート	3.1km	31m	12分
C25	補助山部山ルート	4.2km	27m	27分

【前計画の取組のフォローアップ】

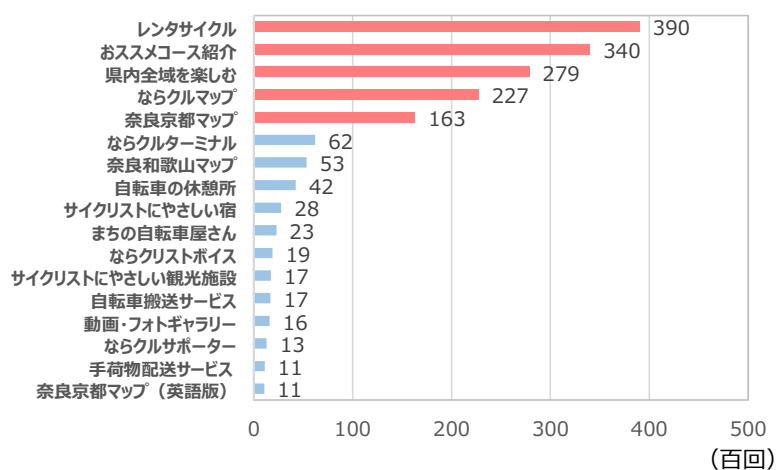
- サイト設置後、閲覧数が増加しており、年間約 10 万アクセスの閲覧があります。
- コンテンツ別の閲覧数では、「おススメコース紹介」や「県内全域を楽しむ」等の閲覧が多くなっています。

▼サイト閲覧数の推移



※ 集計期間：(H23) 7.1~12.31、(H24~H30) 1.1~12.31

▼コンテンツ別閲覧数 (H30年度調査)



◆サイクリングマップ

- 奈良県内や奈良から京都・和歌山までのサイクリングルートを紹介するマップを作成し、これまで合計で約 36 万部を発行しています。
- 自転車走行時に手軽に現在地や休憩施設等の位置を確認できるように、スマートフォン対応の Web アプリの作成も行っています。

▼サイクリングマップ

・ならクルマップ（合計印刷部数：約 13 万部）

- 約 600 km に及ぶ「奈良まほろばサイク∞リング」の 31 ルートを紹介

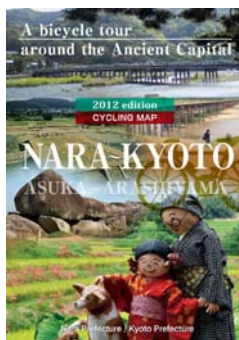
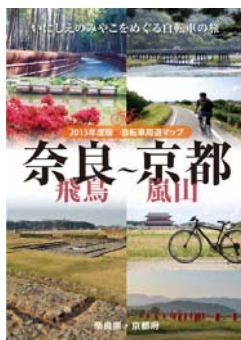
・奈良・京都日本語版マップ（合計印刷部数：約 15 万部）

奈良・京都英語版マップ（合計印刷部数：約 1 万部）

- かつての都があった場所周辺をめぐることができる奈良から京都までをつなぐ約 90 km のサイクリングルートを紹介

・奈良・和歌山マップ（合計印刷部数：約 7 万部）

- 万葉集にも詠まれた紀の川（吉野川）を辿る、奈良から和歌山港までをつなぐ約 120km のサイクリングルートを紹介



▼スマートフォンを活用した情報発信

【Web アプリ「ならクルマップ詳細版」】

- ・スマートフォン対応の Web アプリ
- ・現在地、ルート、休憩施設、危険箇所等の情報が確認可能

サイクリング中に便利なWebアプリ
「ならクルマップ詳細版」



- スマートフォン対応 Web アプリ
- GPS 対応で現在地が一目でわかる！
- 現在地とあわせて、ルート、休憩施設、見どころ、危険箇所等の情報を確認できる！
- 寄り道するとき、休憩するとき、道に迷ったとき等に活用ください！

※GPSを起動
 ※右のQRコードから、ならクルマップ詳細版のページへ
 ※走行ルートを選択
 ※地図の表示！

※ながらスマホは危険ですので、自転車を止めてから操作してください。
 ※電気の減りに注意しましょう。

観光の現状・課題（その 4）

サイクリストの受入環境の更なる充実が必要

◆観光の現状・課題のまとめ

- 「公共交通による移動手段の脆弱性」や「観光シーズンの慢性的な渋滞」等の問題を解決するとともに、ならクルや京奈和自転車道等のサイクリングルートの活用やサイクリスト受入環境の充実を通じて、自転車による更なる周遊観光を促進していくことが必要です。

<観光の現状・課題>

- 国宝・重要文化財は、東京都、京都府に次いで全国3番目に多い
- 県内各地に観光施設が点在し、アクセスがしにくい場所も見られる
- 鉄道やバスの路線密度は、近畿圏内の他府県と比べると低い
- ➡ **観光施設が各地に点在し、アクセスがしにくい**
- 県内の主要渋滞箇所が147箇所、特に奈良公園や東大寺など観光地周辺で主要渋滞箇所が多い
- ➡ **観光地周辺で観光シーズンに慢性的な渋滞が発生**
- 全長約600kmにおよぶサイクリングルート（ならクル）を設定
- 案内誘導・注意喚起サインを約500kmの区間に設置
- 京都府、和歌山県と連携し、京奈和自転車道の整備を推進中
- ならクルを活用したスポーツサイクルイベントやスタンプラリーを実施
- ➡ **ならクル、京奈和自転車道などサイクリングルートの活用**
- 県内の3箇所でサイクリングステーションを認定
- 道の駅など194施設を自転車の休憩所に認定
- 宿泊施設など60施設をサイクリストにやさしい宿に認定
- 運輸事業者と連携し、自転車搬送や手荷物配送を実施
- H22～H27に広域乗り捨て型レンタサイクルの社会実験を実施
- H29.12にサイクルトレインの社会実験を実施
- 奈良市中心部や橿原市、明日香村を中心にレンタサイクルポートが多数設置
- 民間事業者がサイクリングツアーを旅行商品として販売
- HPを創設し、おすすめコースやレンタサイクル等の情報を発信
- ならクルを紹介するサイクリングマップを作成・配布
- ➡ **サイクリストの受入環境の更なる充実が必要**