

よみがえる弥生の風景

唐古・鍵遺跡史跡公園

弥生時代の集落である唐古・鍵遺跡を整備した史跡公園で、楼閣や環濠などが復元されています。家族連れなどでにぎわい、広場では子どもたちが安心して駆けまわれます。近くに道の駅があり、買い物も楽しむことができます。

弥生の建物広場



弥生時代の大型建物の柱が復元されています。ARアプリで実物大の姿を見ることがもできます。

まが玉、火おこし、土器づくりなど
さまざまな催しを開催!
秋には弥生のムラまつり
もあります!



体験イベントがたくさん



復元楼閣

公園の概要

- 〈面積〉 約11ha
- 〈主な施設〉 遺構展示情報館、復元楼閣、多目的広場、駐車場(無料)
- 〈アクセス〉 電車 近鉄橿原線「石見駅」より約1.5km
車 京奈和自動車道「三宅IC」より約2.5km

所 田原本町唐古50番地の2
問 田原本町唐古・鍵遺跡史跡公園事務所
☎0744-34-5500 FAX0744-34-5511



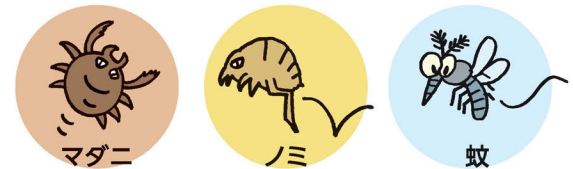
奈良くらし手帳 vol.47
生活に密着したくらしに役立つ情報をわかりやすくご紹介

犬の健康管理 備忘録

春は新生活の準備などで慌ただしくなる時期ですが、犬の健康管理も忘れずに行いましょう。



- フィラリア予防**
蚊よけ対策だけでなく動物病院で処方された予防薬をきちんと飲ませましょう。
- ノミ・マダニ予防**
室内飼いの場合でも、人が屋外から持ち込む事もあるため、きちんと予防薬を使いましょう。
- 狂犬病予防接種**
狂犬病予防注射は、市町村の集合注射会場またはかかりつけの動物病院で接種しましょう。
※集合注射の日時・場所は各市町村の広報誌などをご覧ください。



飼い主の3つの義務

- 1 飼い犬の登録(市町村)
- 2 年に1回の予防接種
- 3 鑑札・注射済票の装着

問 県消費・生活安全課 ☎0742-27-8675 FAX0742-22-0300