

# 第1回 新型コロナウイルス感染症対策本部会議 次第

日時：令和2年1月29日(水) 9時00分

場所：災害対策本部室

## 議 題

1. 現状の報告及び今後の対応について
2. その他

## 新型コロナウイルス感染症対策本部・本部員名簿

本部長	知事	荒井 正吾
副本部長	副知事	村井 浩
副本部長	副知事	村田 崇
本部員	危機管理監	杉中 泰則
本部員	総務部長	末光 大毅
本部員	知事公室長	枘井 和也
本部員	地域振興部長	山下 保典
本部員	南部東部振興監	前阪 祥弘
本部員	観光局長	折原 英人
本部員	福祉医療部長	西川 浩至
本部員	医療・介護保険局長	石井 裕章
本部員	医療政策局長	鶴田 真也
本部員	こども・女性局長	橋本 安弘
本部員	くらし創造部長	枘田 斉志
本部員	産業・雇用振興部長	中川 裕介
本部員	農林部長	杉山 孝
本部員	県土マネジメント部長	山田 哲也
本部員	まちづくり推進局長	増田 哲司
本部員	会計局長	上田 博文
本部員	水道局長	青山 幸嗣
本部員	教育委員会 教育長	吉田 育弘
本部員	警察本部長	遠藤 雅人

## 報道資料

令和2年1月28日(火)

福祉医療部医療政策局 疾病対策課  
総務部 知事公室 防災統括室

### 新型コロナウイルス感染症の患者の発生について

1月25日、県内の医療機関から保健所に対して、中華人民共和国湖北省武漢市からのツアー客を乗せたバスを運転していた者が肺炎症状を呈していると報告がありました。

当該患者の検体を国立感染症研究所で検査したところ、本日16時頃に新型コロナウイルス陽性の結果が得られたため、厚生労働省が本日記者発表を行いました。

詳細については、別添の厚生労働省記者発表の内容をご確認ください。

当該患者は、1月8日～11日と、1月12日～16日の2回、武漢市からのツアー客を乗せたバス運転手で、長い距離をバスの車内という同じ空間でいたことから感染したと考えられ、奈良県内で感染したとは考えにくいです。

なお、県では以下の対応をしています。県民の皆さんは、過剰に心配することなく、手洗いや咳エチケットなど、季節性インフルエンザなどと同様の感染対策をお願いいたします。

#### 県の対応

- 患者の濃厚接触者の把握と健康調査を実施中ですが、現在のところ、同様の症状の方はいません。
- 本日、18時に知事を本部長とする「新型コロナウイルス感染症対策本部」を設置しました。明朝午前9時より第1回本部会議を開催します。
- 新型コロナウイルス感染症については、県のホームページに最新情報を掲載しています。
- なお、相談窓口は、お住まいの市町村を管轄する保健所のほか、県庁にも相談窓口を設置します。

相談窓口	電話番号	対応時間
奈良県郡山保健所	0743-51-0194	平日 8:30～17:15
奈良県中和保健所	0744-48-3037	平日 8:30～17:15
奈良県吉野保健所	0747-52-0551	平日 8:30～17:15
奈良県内吉野保健所	0747-22-3051	平日 8:30～17:15
奈良市保健所	0742-93-8397	平日 8:30～17:15
奈良県庁	0742-27-8661	平日 8:30～17:15 休日 10:00～16:00

#### 県民の皆様へ

- 現時点で、県内において他の患者発生はなく、濃厚接触者の方々の発症もありません。過剰に心配することなく、咳エチケットや手洗い等、インフルエンザなどと同様の感染予防をお願いします。
- 武漢市から帰国、入国された方におかれましては、咳や発熱等の症状がある場合には、マスクなどを着用し、医療機関を受診していただきますよう、ご協力をお願いします。受診の際には事前に、武漢市の滞在歴があること等をお伝え下さい。

## その他

今後とも、迅速で正確な情報提供に情報提供につとめますが、感染症法第 16 条第 2 項による個人情報保護の観点から、患者及びご家族等の個人情報については、特定されることのないよう、格段のご配慮をお願いします。また、施設等への取材はご遠慮いただきますようお願いします。

修正版

報道関係者 各位

令和2年1月28日

【照会先】

厚生労働省健康局結核感染症課  
感染症情報管理室長

梅田 浩史(内 2389)

課長補佐 加藤 拓馬(内 2373)

主査 柳川 愛実(内 2932)

(代表番号) 03(5253)1111

(直通番号) 03(3595)2257

### 新型コロナウイルスに関連した患者の発生について

本日（1月28日）16時頃に、国立感染症研究所より、今般の新型コロナウイルスに関連した感染症の症例の報告がありました。

この患者は、奈良県在住の方であり、1月25日に本人が医療機関を受診した際に、武漢市の滞在歴はありませんでしたが、武漢市からのツアー客との接触があったため、疑似症サーベイランスとして報告がされたものです。

新型コロナウイルスに関連した感染症の患者の発生が国内で確認されたのは6例目です。

本件について、濃厚接触者の把握を含めた積極的疫学調査を確実に行ってまいります。

なお、本件に関する記者会見を19時から行います。

#### 概要

①年代： 60代

②性別： 男性

③居住地： 奈良県

④症状、経過：

1月14日 悪寒、咳、関節痛あり。

1月17日に奈良県内の医療機関を受診し、各種検査異常なく経過観察。保健所に連絡。

1月22日関節痛あり、咳症状増悪。

1月25日に再度受診し、医療機関から保健所に相談し、胸部レントゲン検査により両側下肺野に所見を認めたため、調整の上、奈良県内の医療機関に入院。

1月26日に検体を送付。

⑤行動歴：

1月8-11日に武漢からのツアー客を、運転手としてバスに乗せた。

1月12-16日に別の武漢からのツアー客を、運転手としてバスに乗せた。

◆国民の皆様へのメッセージ

- 新型コロナウイルス感染症の現状からは、中国国内では人から人への感染は認められるものの、我が国では人から人への持続的感染は認められていません。国民の皆様におかれては、過剰に心配することなく、季節性インフルエンザと同様に咳エチケットや手洗いなどの感染症対策に努めていただくようお願いいたします。
- 武漢市から帰国・入国される方におかれましては、咳や発熱等の症状がある場合には、マスクを着用するなどし、事前に医療機関へ連絡したうえで、受診していただきますよう、御協力をお願いします。また、医療機関の受診にあつては、滞在歴があることを事前に申し出てください。

(その他)

今後とも、迅速で正確な情報提供に努めますので、国民の皆様への正確な情報提供に御協力をお願いします。なお、現場での取材は、患者の方のプライバシー保護といった観点からも、お控えください。

(参考) コロナウイルスとは

人や動物の間で広く感染症を引き起こすウイルスです。人に感染症を引き起こすものはこれまで6種類が知られていますが、深刻な呼吸器疾患を引き起こすことがある SARS-CoV (重症急性呼吸器症候群コロナウイルス) と MERS-CoV (中東呼吸器症候群コロナウイルス) 以外は、感染しても通常の風邪などの重度でない症状にとどまります。詳細は、国立感染症研究所の情報ページをご参照ください。

○国立感染症研究所 人に感染するコロナウイルス

<https://www.niid.go.jp/niid/ja/from-idsc/2482-2020-01-10-06-50-40/9303-coronavirus.html>

# 奈良県民のみなさまへ

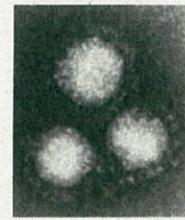
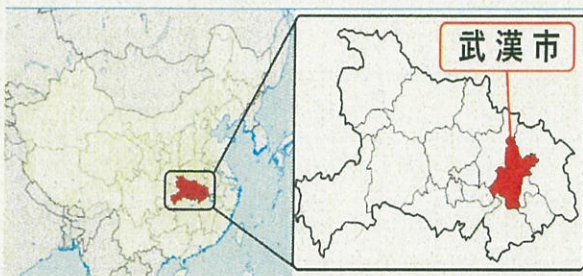
～大切なお知らせです～

中華人民共和国湖北省武漢市等において、新型コロナウイルス関連肺炎が発生しています。

県民の皆様におかれましては、インフルエンザと同じように、手洗いや咳エチケットを心がけてください。

<コロナウィルスとは？>

人や動物の間で広く感染症を引き起こすウイルスで、人が日常的に感染する4種類は風邪のような症状を引き起こします。



コロナウィルス

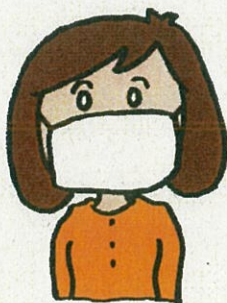
## 【お願い】武漢市から帰国・入国される方へ

咳や発熱等の症状がある場合は、マスクをするなどし、事前に医療機関に連絡した上で受診していただきますよう、お願いします。

受診にあたっては、武漢市に滞在していたことを伝えてください。

最新の情報は、奈良県ホームページでご確認下さい。

(右のQRコードよりアクセス)



ご協力よろしく申し上げます。

奈良県 福祉医療部 医療政策局 疾病対策課  
総務部知事公室 防災統括室

# 致各位奈良县民

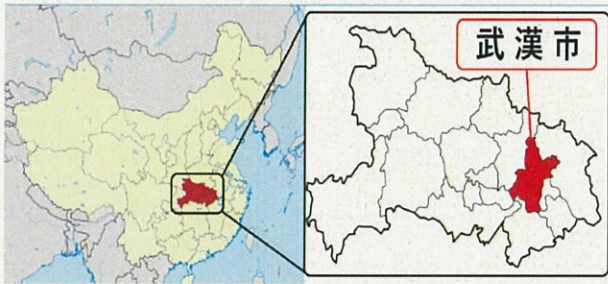
~重要通知!!!~

目前，在中华人民共和国湖北省武汉市发生了新型冠状病毒肺炎。

故请各位奈良县民和对待流感一样，仔细洗手勤洗手。还有，注意咳嗽时别让口沫四溅，以免病毒扩散。

<什么是冠状病毒？>

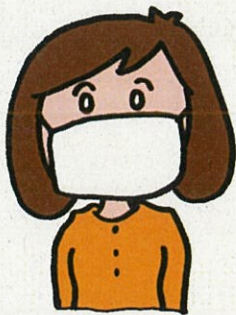
这是一种人和动物之间广范围引发传染病的病毒。其症状和平常容易感染的四种感冒的症状比较相似。



冠状病毒

**【请注意！】从武汉市回国的、从武汉市入境的各位**

如有咳嗽或发烧等症状，请戴上口罩等，提前联系医院去接受治疗。联系医院时，请告知曾在武汉市逗留过。



感谢您的协助！

奈良县 福祉医疗部 医疗政策局 疾病对策课  
总务部知事公室 防灾统括室

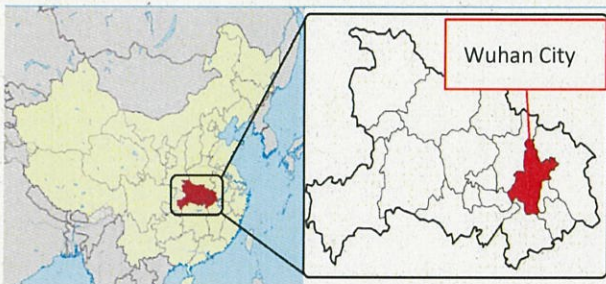


# To the Residents of Nara Prefecture

## ~ An Important Notice ~

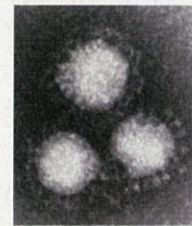
Novel coronavirus pneumonia has occurred in Wuhan City, Hubei Province of China.

Keep “washing your hands” and remember “coughing etiquette.” This is the same way to avoid contracting influenza.



<What is coronavirus?>

Coronavirus can widely infect both humans and animals. In our daily life, there are four types of coronavirus, which cause symptom like a cold.

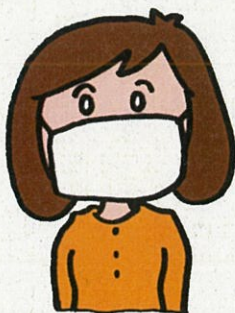


Coronavirus

### **[Attention] People who come from Wuhan City and enter into Japan.**

If you have any symptoms such as a cough or a fever, please put on a disposable face mask and contact a hospital before you visit.

If you have stayed in Wuhan City, inform the hospital staff about your detailed activities.



Thank you for your cooperation.