

令和2年度奈良県公立高等学校入学者一般選抜学力検査の結果について

1 教科別平均点及び総合平均点

(全日制・定時制の全受検者及び合格者)

年度 教科	全 受 検 者						合 格 者
	国 語	社 会	数 学	理 科	英 語	総合平均点	総合平均点
平成30年度	33.5 (9.1)	33.2 (11.7)	26.0 (9.2)	29.4 (11.3)	31.4 (12.1)	153.4 (48.5)	154.8 (49.1)
平成31年度	32.2 (7.8)	31.2 (11.2)	27.2 (9.5)	27.9 (9.6)	33.6 (11.4)	152.9 (44.3)	155.0 (44.3)
令和2年度	33.3 (7.6)	33.3 (10.9)	25.4 (10.1)	32.9 (11.3)	31.1 (11.7)	156.7 (46.2)	156.4 (47.0)

[注] 平成31年度及び令和2年度の総合平均点については、5教科型250点満点の受検者のデータのみを掲載。

() 内は標準偏差。

2 一般選抜学力検査結果

(1) 学力検査の教科別配点

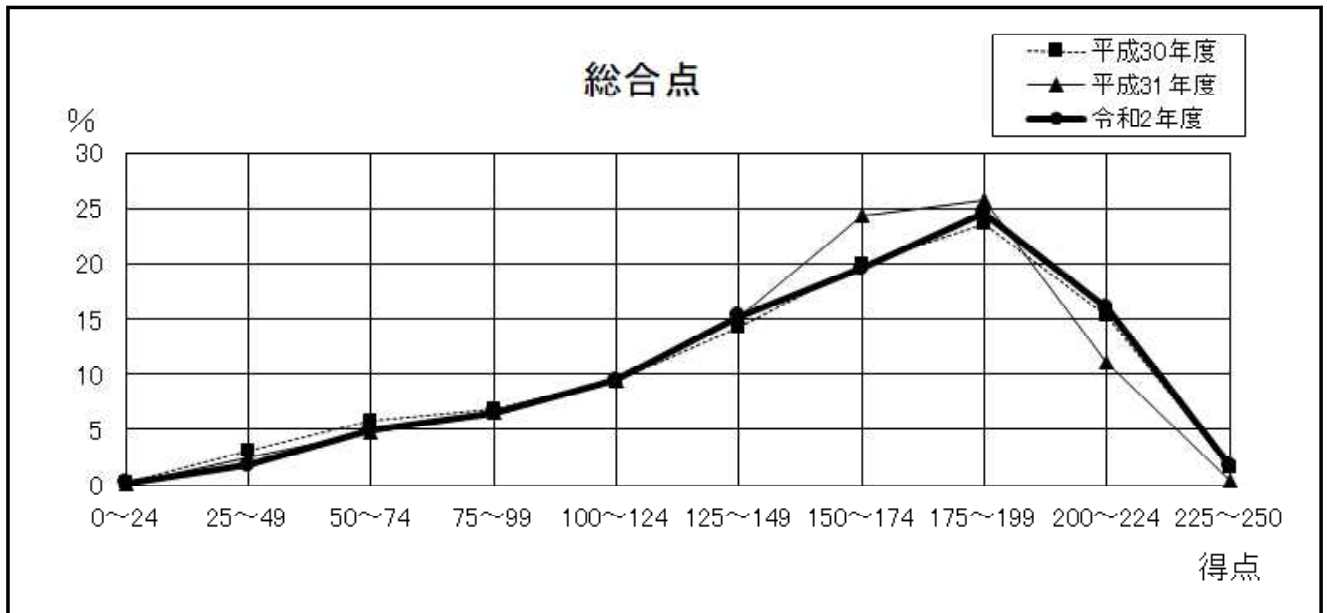
50点×5教科＝250点

(2) 5教科の平均点

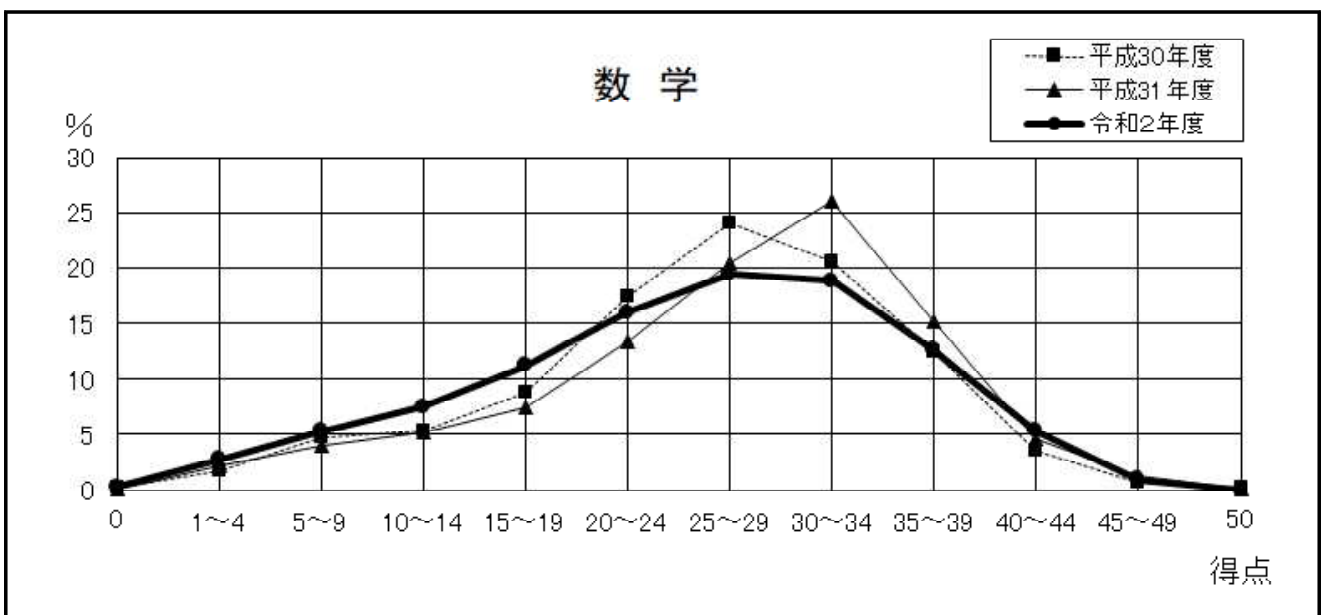
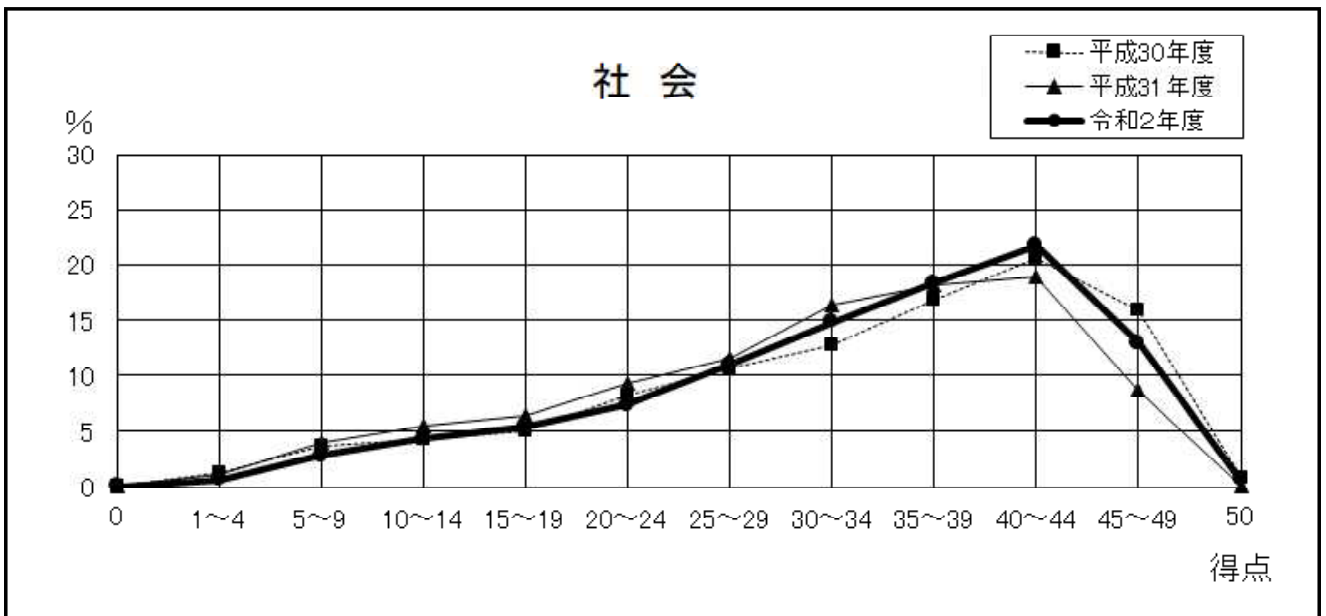
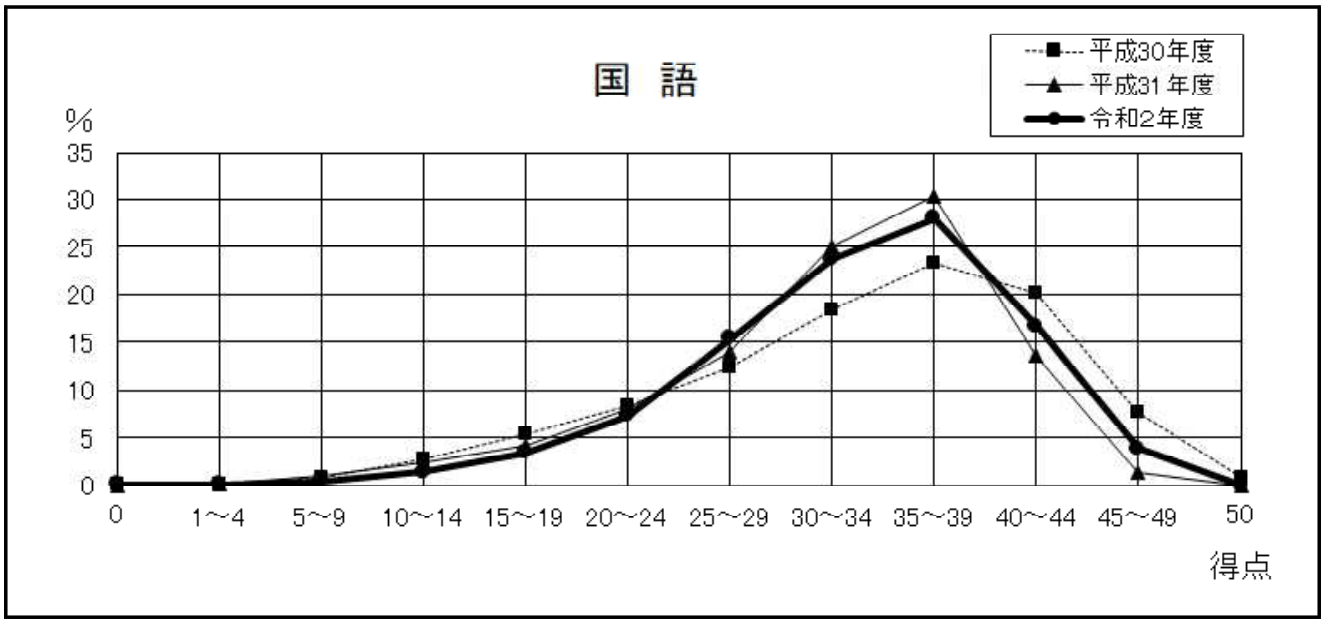
全受検者の5教科の総合平均点は156.7点であり、昨年度に比べて3.8点上がった。

(3) 各教科の平均点は、国語33.3点、社会33.3点、数学25.4点、理科32.9点、英語31.1点であった。昨年度と比較すると、国語が1.1点、社会が2.1点、理科が5.0点上がり、数学が1.8点、英語が2.5点下がった。

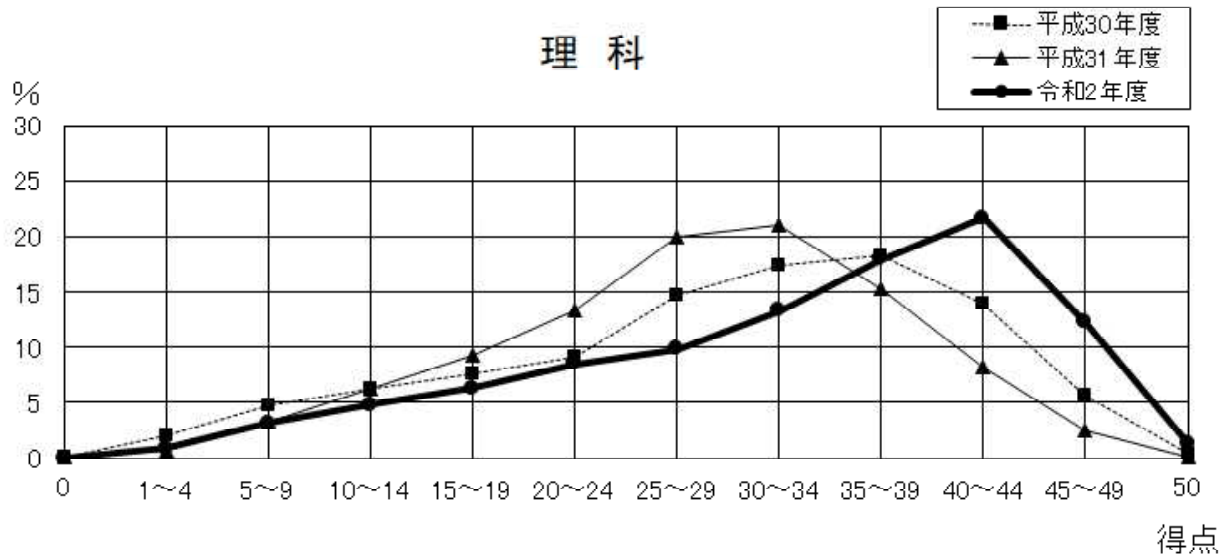
3 総合点の分布



4 各教科の分布



理 科



英 語

