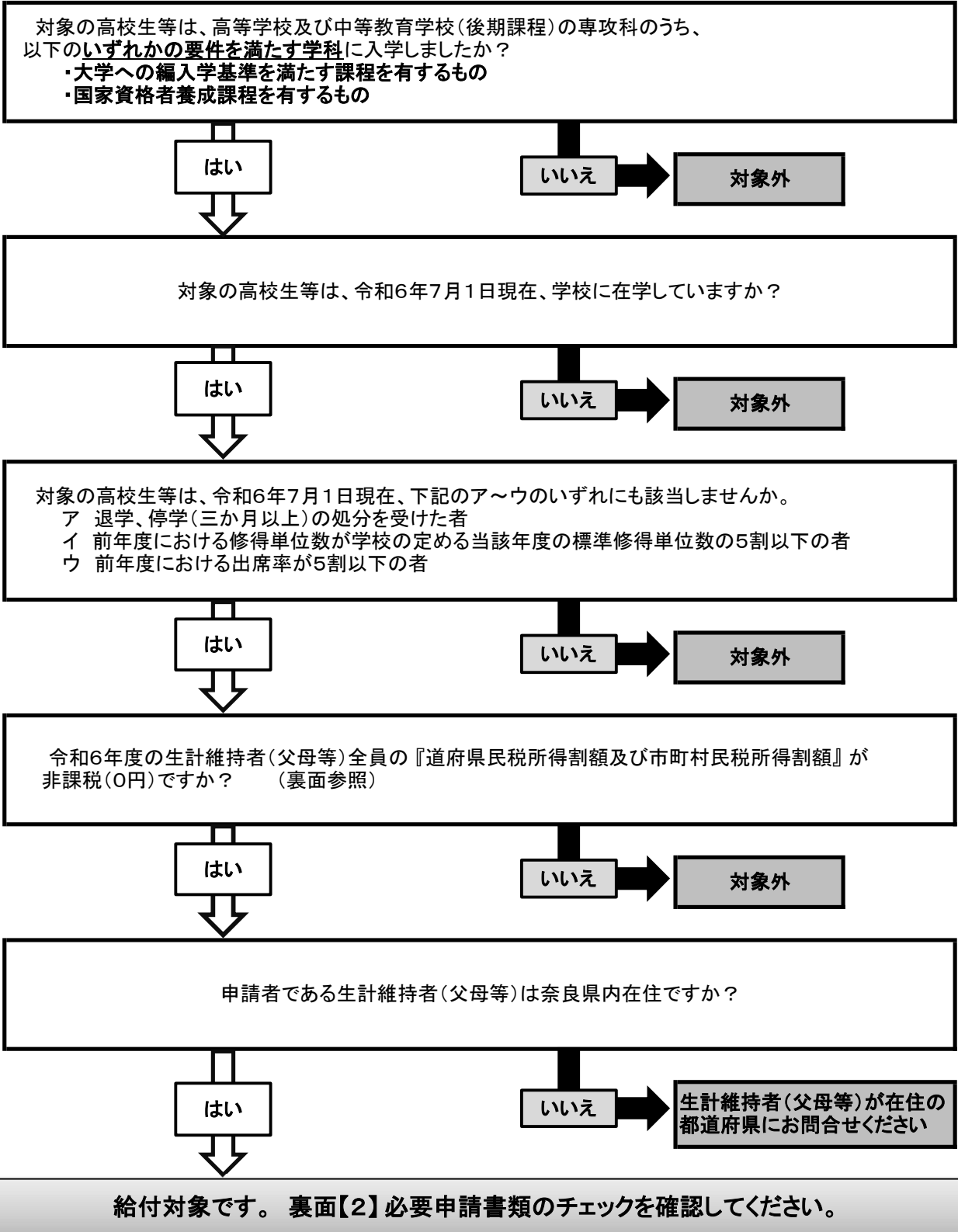


令和6年度 奈良県高校生等奨学給付金
給付対象・申請区分・必要添付書類チェックシート（私立学校（専攻科）用）

【1】対象チェック



給付額について

学校区分	専攻科
支給額	52,100円（年額）

【2】必要申請書類のチェック

※本年7月1日を基準日として記入してください。

※本提出書類における申請者とは、すべて、生徒を扶養している生計維持者(父母等)となります。
(生徒本人の場合もあり)

★全員必須★

基準日: 本年度7月1日		↓所得要件確認書 (注3)
① 申請書(両面) + 在学証明 (注1)	② 口座振替申出書 (注2)	③ 令和6年度 課税証明書等 (注4)

注1: 在学証明日が7月1日以降であるどちらか一方

★推奨 申請書(裏面)に直接証明 … 申請書内全ての必要事項を記入後、1度学校へ提出し証明を依頼。
別紙(学校様式)で提出 … 申請書(裏面)【学校記入欄】と同様のことを示す文言での証明依頼。
(同様と満たす文言の明記のない証明書での提出は不可)

注2: 奈良県内の私立高校等在籍者で、学校による代理受領を希望する場合は、学校に相談した上で、口座振替申出書に代えて、代理受領委任書を提出してください。

注3: 提出は次のうちどれか ※所得証明書、源泉徴収票、確定申告書等不可

★推奨 a: 課税証明書(または非課税証明書)(原則原本) → 市町村にて発行(有料)
または b: 特別徴収税額の決定通知書(写し) → 給与所得者
c: 住民税納税通知書(写し) → 自営業等

○特別徴収税額の場合

税	市 町 村 民 税	税額控除前所得割額④	0
		税額控除額⑤	0
		所得割額⑥	0
		均等割額⑦	0
額	都 道 府 県 民 税	税額控除前所得割額④	0
		税額控除額⑤	0
		所得割額⑥	0
		均等割額⑦	0

○課税証明書の場合

例	県民税	市民税
所得割(額)	0円	0円
均等割(額)	2000円	3500円

※生計維持者(父母等)2名の場合、2名とも0円であること。

※都道府県民税、または市町村民税のどちらか一方でも所得割額に100円以上の金額が入っている場合、本制度対象外。

aの場合: 申請対象の高校生等が複数居る場合、1人を原本、1人を原本の写しで提出すること可。

bの場合: 原寸、または、A4サイズに縮小コピーをとる。(1枚物と判断できない切り離し、切り貼り不可)

cの場合: 【年度】・【氏名】・【通知番号】、都道府県民税・市町村民税の各【所得割】が確認できるページを全てコピーしてください。(不明な場合は全ページの写しを提出)

注4: 生計維持者(父母等)全員分(原則2名)の課税証明書等を必ず提出してください。

一方が控除対象配偶者である場合でも、課税証明書等の提出の省略はできません。

本年1月1日時点で国内に在住しておらず、注3いずれかの書類を提出できない場合、本制度対象外です。

市町村によって様式は異なります。証明書の詳細は本年1月1日時点在住の市町村の税担当窓口にご確認ください。