

(別添 1) <都道府県分>

令和 4 年度 浚渫発生土砂情報

都道府県名 奈良県

河川名 大和川水系葛城川 (一級河川)

担当課室名 河川整備課

連絡先 0742-27-7507

事業名	大和川水系葛城川緊急浚渫推進事業		
事業の内容 (浚渫箇所(所在地))	奈良県が管理する大和川水系葛城川の堆積土砂掘削を行うもの。 施工箇所：奈良県御所市鴨神～大和高田市松塚		
実施予定期間	令和 2 年度～令和 6 年度 (5 年間)		土質区分
予定事業量 (各年度の浚渫土砂量) (単位：m <sup>3</sup> )  <small>※樹木伐採のみの計上が必要となる場合は、(m<sup>2</sup>)書きで記載</small>	令和 2 年度	8,000m <sup>3</sup>	泥土 <small>※目視による見込みであり、実際と異なり得る</small>
	令和 3 年度	2,730m <sup>3</sup>	
	令和 4 年度	6,600m <sup>3</sup>	
	令和 5 年度	8,700m <sup>3</sup>	
	令和 6 年度	8,700m <sup>3</sup>	
	計	34,730m <sup>3</sup>	
その他 <small>※事業実施にあたり、環境、掘削土砂等の利活用などの方針等について、可能な範囲で記載</small>	<small>※掘削した土砂等については、コスト縮減の観点から他の公共事業への活用を検討する。  <small>※浚渫箇所や発生土砂量については、現時点の予定であり今後変更があり得る。</small></small>		

(別添1) <都道府県分>

令和4年度 浚渫発生土砂情報

都道府県名 奈良県

河川名 淀川水系宇陀川(一級河川)

担当課室名 河川整備課

連絡先 0742-27-7507

事業名	淀川水系宇陀川緊急浚渫推進事業		
事業の内容 (浚渫箇所(所在地))	奈良県が管理する淀川水系宇陀川の堆積土砂掘削を行うもの。 施工箇所: 奈良県宇陀市榛原下井足~宇陀市大宇陀宮奥 (ほか8箇所) 【別図参照】		
実施予定期間	令和2年度~令和6年度(5年間)	土質区分	
予定事業量 (各年度の浚渫土砂量) (単位:m <sup>3</sup> ) <small>※樹木伐採のみの計上が必要となる場合は、(m<sup>2</sup>)書きで記載</small>	令和2年度	510m <sup>3</sup>	第1種建設発生土  ※目視による見込みであり、実際と異なり得る。
	令和3年度	350m <sup>3</sup>	
	令和4年度	5,000m <sup>3</sup>	
	令和5年度	6,000m <sup>3</sup>	
	令和6年度	4,540m <sup>3</sup>	
	計	16,400m <sup>3</sup>	
その他 <small>※事業実施にあたり、環境、掘削土砂等の利活用などの方針等について、可能な範囲で記載</small>	・浚渫場所や発生土砂量については、現時点の予定であり、今後の変更があり得る。 ・公共工事土量調査等により建設発生土の利活用を検討する。		

(別添1) <都道府県分>

令和4年度 浚渫発生土砂情報

都道府県名 奈良県

河川名 淀川水系宇賀志川(一級河川)

担当課室名 河川整備課

連絡先 0742-27-7507

事業名	淀川水系宇賀志川緊急浚渫推進事業		
事業の内容 (浚渫箇所(所在地))	奈良県が管理する淀川水系宇賀志川の堆積土砂掘削を行うもの。 施工箇所: 奈良県宇陀市菟田野松井~宇陀市菟田野宇賀志 【別図参照】		
実施予定期間	令和2年度~令和6年度(5年間)	土質区分	
予定事業量 (各年度の浚渫土砂量) (単位:m <sup>3</sup> ) <small>※樹木伐採のみの計上が必要となる場合は、(m<sup>2</sup>)書きで記載</small>	令和2年度	530m <sup>3</sup>	第1種建設発生土  ※目視による見込みであり、実際と異なり得る。
	令和3年度	350m <sup>3</sup>	
	令和4年度	1,100m <sup>3</sup>	
	令和5年度	1,100m <sup>3</sup>	
	令和6年度	1,020m <sup>3</sup>	
	計	4,100m <sup>3</sup>	
その他 <small>※事業実施にあたり、環境、掘削土砂等の利活用などの方針等について、可能な範囲で記載</small>	・浚渫場所や発生土砂量については、現時点の予定であり、今後の変更があり得る。 ・公共工事土量調査等により建設発生土の利活用を検討する。		

(別添1) <都道府県分>

令和4年度 浚渫発生土砂情報

都道府県名 奈良県

河川名 淀川水系母里川(一級河川)

担当課室名 河川整備課

連絡先 0742-27-7507

事業名	淀川水系母里川緊急浚渫推進事業		
事業の内容 (浚渫箇所(所在地))	奈良県が管理する淀川水系母里川の堆積土砂掘削を行うもの。 施工箇所: 奈良県宇陀市榛原母里~宇陀市大宇陀岩清水 【別図参照】		
実施予定期間	令和2年度~令和6年度(5年間)	土質区分	
予定事業量 (各年度の浚渫土砂量) (単位:m <sup>3</sup> ) <small>※樹木伐採のみの計上が必要となる場合は、(m<sup>2</sup>)書きで記載</small>	令和2年度	250m <sup>3</sup>	第1種建設発生土  ※目視による見込みであり、実際と異なり得る。
	令和3年度	0m <sup>3</sup>	
	令和4年度	250m <sup>3</sup>	
	令和5年度	200m <sup>3</sup>	
	令和6年度	200m <sup>3</sup>	
	計	900m <sup>3</sup>	
その他 <small>※事業実施にあたり、環境、掘削土砂等の利活用などの方針等について、可能な範囲で記載</small>	・浚渫場所や発生土砂量については、現時点の予定であり、今後の変更があり得る。 ・公共工事土量調査等により建設発生土の利活用を検討する。		

(別添1) <都道府県分>

令和4年度 浚渫発生土砂情報

都道府県名 奈良県

河川名 淀川水系四郷川(一級河川)

担当課室名 河川課整備課

連絡先 0742-27-7507

事業名	淀川水系四郷川緊急浚渫推進事業		
事業の内容 (浚渫箇所(所在地))	奈良県が管理する淀川水系四郷川の堆積土砂掘削を行うもの。 施工箇所: 奈良県宇陀市菟田野岩崎~宇陀市大宇陀東平尾 【別図参照】		
実施予定期間	令和2年度~令和6年度(5年間)	土質区分	
予定事業量 (各年度の浚渫土砂量) (単位:m <sup>3</sup> ) <small>※樹木伐採のみの計上が必要となる場合は、(m<sup>2</sup>)書きで記載</small>	令和2年度	510m <sup>3</sup>	第1種建設発生土  ※目視による見込みであり、実際と異なり得る。
	令和3年度	500m <sup>3</sup>	
	令和4年度	500m <sup>3</sup>	
	令和5年度	400m <sup>3</sup>	
	令和6年度	290m <sup>3</sup>	
	計	2,200m <sup>3</sup>	
その他 <small>※事業実施にあたり、環境、掘削土砂等の利活用などの方針等について、可能な範囲で記載</small>	・浚渫場所や発生土砂量については、現時点の予定であり、今後の変更があり得る。 ・公共工事土量調査等により建設発生土の利活用を検討する。		

(別添1) <都道府県分>

令和4年度 浚渫発生土砂情報

都道府県名 奈良県

河川名 淀川水系内牧川(一級河川)

担当課室名 河川課整備課

連絡先 0742-27-7507

事業名	淀川水系内牧川緊急浚渫推進事業		
事業の内容 (浚渫箇所(所在地))	奈良県が管理する淀川水系内牧川の堆積土砂掘削を行うもの。 施工箇所: 奈良県宇陀市榛原高井~宇陀市榛原内牧 【別図参照】		
実施予定期間	令和4年度~令和6年度(3年間)	土質区分	
予定事業量 (各年度の浚渫土砂量) (単位:m <sup>3</sup> ) <small>※樹木伐採のみの計上が必要となる場合は、(m<sup>2</sup>)書きで記載</small>	令和2年度	0m <sup>3</sup>	第1種建設発生土  ※目視による見込みであり、実際と異なり得る。
	令和3年度	0m <sup>3</sup>	
	令和4年度	300m <sup>3</sup>	
	令和5年度	500m <sup>3</sup>	
	令和6年度	500m <sup>3</sup>	
	計	1,300m <sup>3</sup>	
その他 <small>※事業実施にあたり、環境、掘削土砂等の利活用などの方針等について、可能な範囲で記載</small>	・浚渫場所や発生土砂量については、現時点の予定であり、今後の変更があり得る。 ・公共工事土量調査等により建設発生土の利活用を検討する。		

(別添1) <都道府県分>

令和4年度 浚渫発生土砂情報

都道府県名 奈良県

河川名 淀川水系佐倉川(一級河川)

担当課室名 河川課整備課

連絡先 0742-27-7507

事業名	淀川水系佐倉川緊急浚渫推進事業		
事業の内容 (浚渫箇所(所在地))	奈良県が管理する淀川水系佐倉川の堆積土砂掘削を行うもの。 施工箇所: 奈良県宇陀市菟田野宇賀志~宇陀市菟田野佐倉 【別図参照】		
実施予定期間	令和2年度~令和6年度(5年間)	土質区分	
予定事業量 (各年度の浚渫土砂量) (単位:m <sup>3</sup> ) <small>※樹木伐採のみの計上が必要となる場合は、(m<sup>2</sup>)書きで記載</small>	令和2年度	380m <sup>3</sup>	第1種建設発生土 ※目視による見込みであり、実際と異なり得る。
	令和3年度	350m <sup>3</sup>	
	令和4年度	400m <sup>3</sup>	
	令和5年度	500m <sup>3</sup>	
	令和6年度	470m <sup>3</sup>	
	計	2,100m <sup>3</sup>	
その他 <small>※事業実施にあたり、環境、掘削土砂等の利活用などの方針等について、可能な範囲で記載</small>	・浚渫場所や発生土砂量については、現時点の予定であり、今後の変更があり得る。 ・公共工事土量調査等により建設発生土の利活用を検討する。		

(別添1) <都道府県分>

令和4年度 浚渫発生土砂情報

市区町村名 奈良県

河川名 淀川水系黒木川(一級河川)

担当課室名 河川整備課

連絡先 0742-27-7507

事業名	淀川水系黒木川緊急浚渫推進事業		
事業の内容 (浚渫箇所(所在地))	奈良県が管理する淀川水系黒木川の堆積土砂掘削を行うもの。 施工箇所: 奈良県宇陀市大宇陀拾生~宇陀市大宇陀黒木 【別図参照】		
実施予定期間	令和2年度~令和6年度(5年間)	土質区分	
予定事業量 (各年度の浚渫土砂量) (単位:m <sup>3</sup> ) <small>※樹木伐採のみの計上が必要となる場合は、(m<sup>2</sup>)書きで記載</small>	令和2年度	310m <sup>3</sup>	第1種建設発生土  ※目視による見込みであり、実際と異なり得る。
	令和3年度	200m <sup>3</sup>	
	令和4年度	400m <sup>3</sup>	
	令和5年度	500m <sup>3</sup>	
	令和6年度	490m <sup>3</sup>	
	計	1,900m <sup>3</sup>	
その他 <small>※事業実施にあたり、環境、掘削土砂等の利活用などの方針等について、可能な範囲で記載</small>	・浚渫場所や発生土砂量については、現時点の予定であり、今後の変更があり得る。 ・公共工事土量調査等により建設発生土の利活用を検討する。		



(別添1) <都道府県分>

令和4年度 浚渫発生土砂情報

都道府県名 奈良県

河川名 淀川水系天満川(一級河川)

担当課室名 河川整備課

連絡先 0742-27-7507

事業名	淀川水系天満川緊急浚渫推進事業		
事業の内容 (浚渫箇所(所在地))	奈良県が管理する淀川水系天満川の堆積土砂掘削を行うもの。 施工箇所: 奈良県宇陀市榛原山辺三~宇陀市榛原赤瀬 【別図参照】		
実施予定期間	令和2年度~令和6年度(5年間)	土質区分	
予定事業量 (各年度の浚渫土砂量) (単位:m <sup>3</sup> ) <small>※樹木伐採のみの計上が必要となる場合は、(m<sup>2</sup>)書きで記載</small>	令和2年度	0m <sup>3</sup>	第1種建設発生土  ※目視による見込みであり、実際と異なり得る。
	令和3年度	0m <sup>3</sup>	
	令和4年度	300m <sup>3</sup>	
	令和5年度	300m <sup>3</sup>	
	令和6年度	300m <sup>3</sup>	
	計	900m <sup>3</sup>	
その他 <small>※事業実施にあたり、環境、掘削土砂等の利活用などの方針等について、可能な範囲で記載</small>	・浚渫場所や発生土砂量については、現時点の予定であり、今後の変更があり得る。 ・公共工事土量調査等により建設発生土の利活用を検討する。		

(別添1) <都道府県分>

令和4年度 浚渫発生土砂情報

都道府県名 奈良県

河川名 淀川水系西谷川(一級河川)

担当課室名 河川整備課

連絡先 0742-27-7507

事業名	淀川水系西谷川緊急浚渫推進事業		
事業の内容 (浚渫箇所(所在地))	奈良県が管理する淀川水系西谷川の堆積土砂掘削を行うもの。 施工箇所: 奈良県宇陀郡御杖村西谷~宇陀郡御杖村西谷 【別図参照】		
実施予定期間	令和2年度~令和6年度(5年間)	土質区分	
予定事業量 (各年度の浚渫土砂量) (単位:m <sup>3</sup> ) <small>※樹木伐採のみの計上が必要となる場合は、(m<sup>2</sup>)書きで記載</small>	令和2年度	0m <sup>3</sup>	第1種建設発生土  ※目視による見込みであり、実際と異なり得る。
	令和3年度	0m <sup>3</sup>	
	令和4年度	300m <sup>3</sup>	
	令和5年度	350m <sup>3</sup>	
	令和6年度	350m <sup>3</sup>	
	計	1,000m <sup>3</sup>	
その他 <small>※事業実施にあたり、環境、掘削土砂等の利活用などの方針等について、可能な範囲で記載</small>	・浚渫場所や発生土砂量については、現時点の予定であり、今後の変更があり得る。 ・公共工事土量調査等により建設発生土の利活用を検討する。		

(別添1) <都道府県分>

令和4年度 浚渫発生土砂情報

都道府県名 奈良県

河川名 淀川水系大野川(一級河川)

担当課室名 河川課整備課

連絡先 0742-27-7507

事業名	淀川水系大野川緊急浚渫推進事業		
事業の内容 (浚渫箇所(所在地))	奈良県が管理する淀川水系大野川の堆積土砂掘削を行うもの。 施工箇所: 奈良県宇陀郡室生大野~宇陀郡室生向湫 【別図参照】		
実施予定期間	令和2年度~令和6年度(5年間)	土質区分	
予定事業量 (各年度の浚渫土砂量) (単位:m <sup>3</sup> ) <small>※樹木伐採のみの計上が必要となる場合は、(m<sup>2</sup>)書きで記載</small>	令和2年度	0m <sup>3</sup>	第1種建設発生土  ※目視による見込みであり、実際と異なり得る。
	令和3年度	100m <sup>3</sup>	
	令和4年度	300m <sup>3</sup>	
	令和5年度	350m <sup>3</sup>	
	令和6年度	350m <sup>3</sup>	
	計	1,000m <sup>3</sup>	
その他 <small>※事業実施にあたり、環境、掘削土砂等の利活用などの方針等について、可能な範囲で記載</small>	・浚渫場所や発生土砂量については、現時点の予定であり、今後の変更があり得る。 ・公共工事土量調査等により建設発生土の利活用を検討する。		

(別添1) <都道府県分>

令和4年度 浚渫発生土砂情報

都道府県名 奈良県

河川名 淀川水系笠間川(一級河川)

担当課室名 河川整備課

連絡先 0742-27-7507

事業名	淀川水系笠間川(宇陀市榛原篠楽他)緊急浚渫推進事業		
事業の内容 (浚渫箇所(所在地))	奈良県が管理する淀川水系笠間川の堆積土砂掘削を行うもの。 施工箇所: 奈良県宇陀市榛原篠楽~宇陀市榛原安田 【別図参照】		
実施予定期間	令和2年度~令和6年度(5年間)	土質区分	
予定事業量 (各年度の浚渫土砂量) (単位:m <sup>3</sup> ) <small>※樹木伐採のみの計上が必要となる場合は、(m<sup>2</sup>)書きで記載</small>	令和2年度	430m <sup>3</sup>	第1種建設発生土  ※目視による見込みであり、実際と異なり得る。
	令和3年度	0m <sup>3</sup>	
	令和4年度	400m <sup>3</sup>	
	令和5年度	170m <sup>3</sup>	
	令和6年度	0m <sup>3</sup>	
	計	1,000m <sup>3</sup>	
その他 <small>※事業実施にあたり、環境、掘削土砂等の利活用などの方針等について、可能な範囲で記載</small>	・浚渫場所や発生土砂量については、現時点の予定であり、今後の変更があり得る。 ・公共工事土量調査等により建設発生土の利活用を検討する。		

(別添1) <都道府県分>

令和4年度 浚渫発生土砂情報

都道府県名 奈良県

河川名 淀川水系菅野川(一級河川)

担当課室名 河川整備課

連絡先 0742-27-7507

事業名	淀川水系菅野川緊急浚渫推進事業		
事業の内容 (浚渫箇所(所在地))	奈良県が管理する淀川水系菅野川の堆積土砂掘削を行うもの。 施工箇所: 奈良県宇陀郡御杖村室生菅野~宇陀郡御杖村 【別図参照】		
実施予定期間	令和2年度~令和6年度(5年間)	土質区分	
予定事業量 (各年度の浚渫土砂量) (単位:m <sup>3</sup> ) <small>※樹木伐採のみの計上が必要となる場合は、(m<sup>2</sup>)書きで記載</small>	令和2年度	1,370m <sup>3</sup>	第1種建設発生土  ※目視による見込みであり、実際と異なり得る。
	令和3年度	0m <sup>3</sup>	
	令和4年度	1,000m <sup>3</sup>	
	令和5年度	1,300m <sup>3</sup>	
	令和6年度	1,230m <sup>3</sup>	
	計	4,900m <sup>3</sup>	
その他 <small>※事業実施にあたり、環境、掘削土砂等の利活用などの方針等について、可能な範囲で記載</small>	・浚渫場所や発生土砂量については、現時点の予定であり、今後の変更があり得る。 ・公共工事土量調査等により建設発生土の利活用を検討する。		

(別添1) <都道府県分>

令和4年度 浚渫発生土砂情報

都道府県名 奈良県

河川名 淀川水系津風呂川(一級河川)

担当課室名 河川整備課

連絡先 0742-27-7507

事業名	淀川水系津風呂川(宇陀市大宇陀牧他)緊急浚渫推進事業		
事業の内容 (浚渫箇所(所在地))	奈良県が管理する紀の川水系津風呂川の堆積土砂掘削を行うもの。 施工箇所: 奈良県宇陀市大宇陀牧~宇陀市大宇陀栗野 【別図参照】		
実施予定期間	令和2年度~令和6年度(5年間)	土質区分	
予定事業量 (各年度の浚渫土砂量) (単位:m <sup>3</sup> ) <small>※樹木伐採のみの計上が必要となる場合は、(m<sup>2</sup>)書きで記載</small>	令和2年度	120m <sup>3</sup>	第1種建設発生土  ※目視による見込みであり、実際と異なり得る。
	令和3年度	0m <sup>3</sup>	
	令和4年度	500m <sup>3</sup>	
	令和5年度	1,000m <sup>3</sup>	
	令和6年度	880m <sup>3</sup>	
	計	2,500m <sup>3</sup>	
その他 <small>※事業実施にあたり、環境、掘削土砂等の利活用などの方針等について、可能な範囲で記載</small>	・浚渫場所や発生土砂量については、現時点の予定であり、今後の変更があり得る。 ・公共工事土量調査等により建設発生土の利活用を検討する。		

(別添1) <都道府県分>

令和4年度 浚渫発生土砂情報

都道府県名 奈良県

河川名 淀川水系塩井川(一級河川)

担当課室名 河川整備課

連絡先 0742-27-7507

事業名	淀川水系塩井川緊急浚渫推進事業		
事業の内容 (浚渫箇所(所在地))	奈良県が管理する淀川水系塩井川の堆積土砂掘削を行うもの。 施工箇所: 奈良県宇陀郡曾爾村塩井~宇陀郡曾爾村塩井 【別図参照】		
実施予定期間	令和3年度~令和6年度(4年間)	土質区分	
予定事業量 (各年度の浚渫土砂量) (単位:m <sup>3</sup> ) <small>※樹木伐採のみの計上が必要となる場合は、(m<sup>2</sup>)書きで記載</small>	令和2年度	0m <sup>3</sup>	第1種建設発生土  ※目視による見込みであり、実際と異なり得る。
	令和3年度	250m <sup>3</sup>	
	令和4年度	250m <sup>3</sup>	
	令和5年度	250m <sup>3</sup>	
	令和6年度	250m <sup>3</sup>	
	計	1,000m <sup>3</sup>	
その他 <small>※事業実施にあたり、環境、掘削土砂等の利活用などの方針等について、可能な範囲で記載</small>	・浚渫場所や発生土砂量については、現時点の予定であり、今後の変更があり得る。 ・公共工事土量調査等により建設発生土の利活用を検討する。		

(別添1) <都道府県分>

令和4年度 浚渫発生土砂情報

都道府県名 奈良県

河川名 紀の川水系高見川(一級河川)

担当課室名 河川整備課

連絡先 0742-27-7507

事業名	紀の川水系高見川緊急浚渫推進事業		
事業の内容 (浚渫箇所(所在地))	奈良県が管理する紀の川水系高見川の堆積土砂掘削を行うもの。 施工箇所: 奈良県吉野郡東吉野村中黒~吉野郡東吉野村木津 【別図参照】		
実施予定期間	令和3年度~令和6年度(4年間)	土質区分	
予定事業量 (各年度の浚渫土砂量) (単位:m <sup>3</sup> ) <small>※樹木伐採のみの計上が必要となる場合は、(m<sup>2</sup>)書きで記載</small>	令和2年度	0m <sup>3</sup>	第1種建設発生土  ※目視による見込みであり、実際と異なり得る。
	令和3年度	200m <sup>3</sup>	
	令和4年度	200m <sup>3</sup>	
	令和5年度	200m <sup>3</sup>	
	令和6年度	200m <sup>3</sup>	
	計	800m <sup>3</sup>	
その他 <small>※事業実施にあたり、環境、掘削土砂等の利活用などの方針等について、可能な範囲で記載</small>	・浚渫場所や発生土砂量については、現時点の予定であり、今後の変更があり得る。 ・公共工事土量調査等により建設発生土の利活用を検討する。		



(別添1) <都道府県分>

令和4年度 浚渫発生土砂情報

都道府県名 奈良県

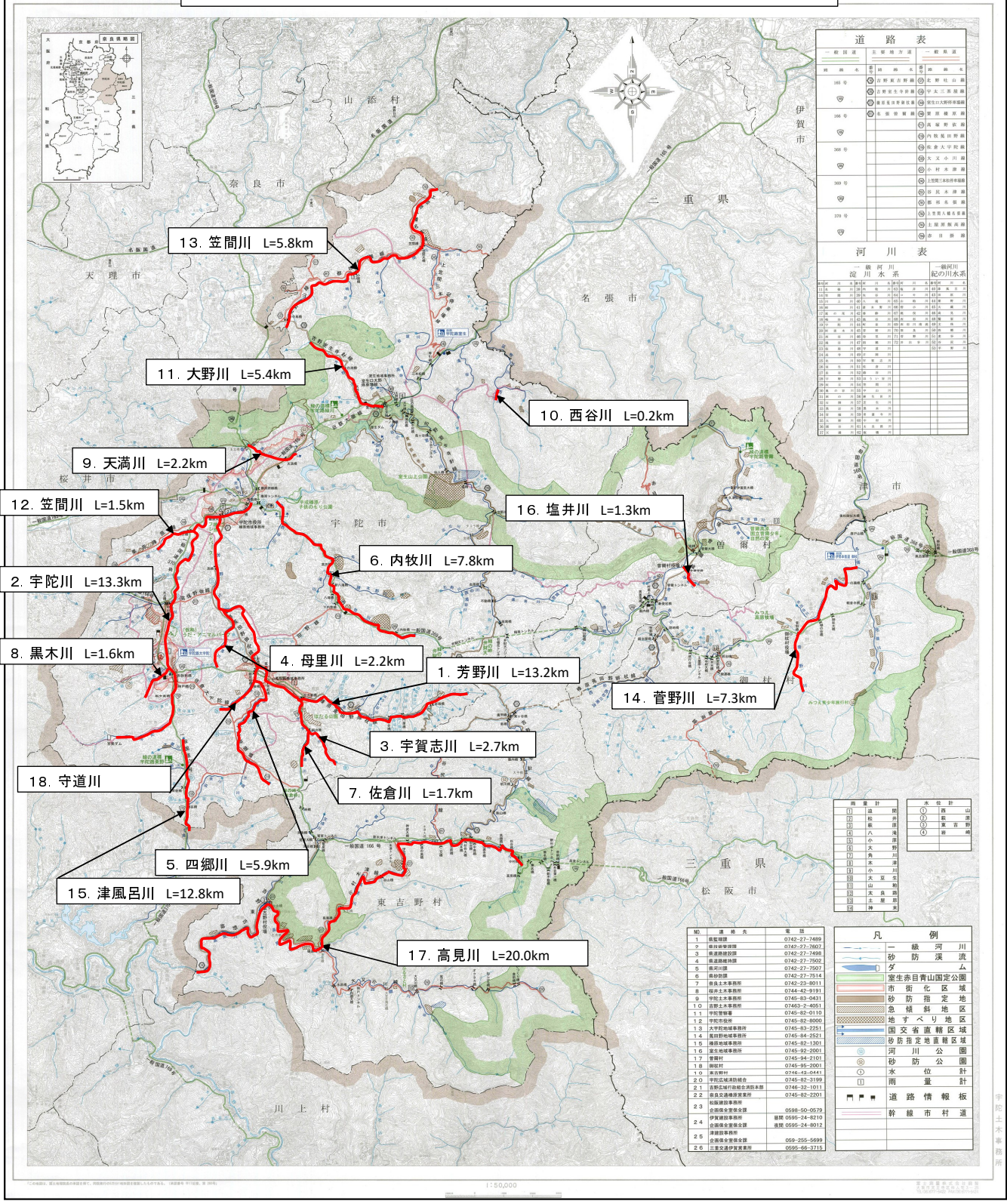
河川名 淀川水系守道川(一級河川)

担当課室名 河川整備課

連絡先 0742-27-7507

事業名	淀川水系守道川緊急浚渫推進事業		
事業の内容 (浚渫箇所(所在地))	奈良県が管理する淀川水系守道川の堆積土砂掘削を行うもの。 施工箇所: 奈良県宇陀市大宇陀守道~宇陀市菟田野岩崎 【別図参照】		
実施予定期間	令和3年度~令和6年度(4年間)	土質区分	
予定事業量 (各年度の浚渫土砂量) (単位:m <sup>3</sup> ) <small>※樹木伐採のみの計上が必要となる場合は、(m<sup>2</sup>)書きで記載</small>	令和2年度	0m <sup>3</sup>	第1種建設発生土  ※目視による見込みであり、実際と異なり得る。
	令和3年度	350m <sup>3</sup>	
	令和4年度	350m <sup>3</sup>	
	令和5年度	150m <sup>3</sup>	
	令和6年度	150m <sup>3</sup>	
	計	1,000m <sup>3</sup>	
その他 <small>※事業実施にあたり、環境、掘削土砂等の利活用などの方針等について、可能な範囲で記載</small>	・浚渫場所や発生土砂量については、現時点の予定であり、今後の変更があり得る。 ・公共工事土量調査等により建設発生土の利活用を検討する。		

# R2~6年度 緊急浚渫事業 箇所図



### 道路表

一般国道	主要地方道	都府県道
145号	宇陀郡吉野町道	宇陀郡吉野町道
166号	宇陀郡吉野町道	宇陀郡吉野町道
308号	宇陀郡吉野町道	宇陀郡吉野町道
309号	宇陀郡吉野町道	宇陀郡吉野町道
370号	宇陀郡吉野町道	宇陀郡吉野町道

### 河川表

一般河川	都府県管轄河川	都府県管轄河川
11	宇陀郡吉野町道	宇陀郡吉野町道
12	宇陀郡吉野町道	宇陀郡吉野町道
13	宇陀郡吉野町道	宇陀郡吉野町道
14	宇陀郡吉野町道	宇陀郡吉野町道
15	宇陀郡吉野町道	宇陀郡吉野町道
16	宇陀郡吉野町道	宇陀郡吉野町道
17	宇陀郡吉野町道	宇陀郡吉野町道
18	宇陀郡吉野町道	宇陀郡吉野町道

### 凡例

①	塩 橋	①	山
②	橋	②	橋
③	八 滝	③	山
④	大 野	④	山
⑤	小 野	⑤	山
⑥	大 野	⑥	山
⑦	大 野	⑦	山
⑧	大 野	⑧	山
⑨	大 野	⑨	山
⑩	大 野	⑩	山
⑪	大 野	⑪	山
⑫	大 野	⑫	山
⑬	大 野	⑬	山
⑭	大 野	⑭	山
⑮	大 野	⑮	山
⑯	大 野	⑯	山
⑰	大 野	⑰	山
⑱	大 野	⑱	山
⑲	大 野	⑲	山
⑳	大 野	⑳	山

### 連絡先

番号	連絡先	電話
1	宇陀郡吉野町	0742-27-7489
2	宇陀郡吉野町	0742-27-7489
3	宇陀郡吉野町	0742-27-7489
4	宇陀郡吉野町	0742-27-7502
5	宇陀郡吉野町	0742-27-7507
6	宇陀郡吉野町	0742-27-7514
7	宇陀郡吉野町	0742-23-9011
8	宇陀郡吉野町	0744-42-8191
9	宇陀郡吉野町	0745-83-5451
10	宇陀郡吉野町	07463-2-4001
11	宇陀郡吉野町	0745-82-0110
12	宇陀郡吉野町	0745-82-8000
13	宇陀郡吉野町	0745-83-2251
14	宇陀郡吉野町	0745-84-2221
15	宇陀郡吉野町	0745-82-1301
16	宇陀郡吉野町	0745-82-2001
17	宇陀郡吉野町	0745-84-2101
18	宇陀郡吉野町	0745-85-2001
19	宇陀郡吉野町	0746-42-0441
20	宇陀郡吉野町	0745-82-2198
21	宇陀郡吉野町	0746-32-1011
22	宇陀郡吉野町	0746-82-2201
23	宇陀郡吉野町	0598-50-0579
24	宇陀郡吉野町	0599-24-8210
25	宇陀郡吉野町	0599-24-8012
26	宇陀郡吉野町	059-255-5699
27	宇陀郡吉野町	0595-66-3715

凡例  
R2~6年度まで ——