

(別添1) <都道府県分>

令和4年度 浚渫発生土砂情報

都道府県名 奈良県

河川名 大和川水系菩提仙川(一級河川)

担当課室名 河川整備課

連絡先 0742-27-7507

| 事業名 | 大和川水系菩提仙川(大和郡山市石川町他)緊急浚渫推進事業 | | |
|--|---|--------------------|--|
| 事業の内容 (浚渫箇所(所在地)) | 奈良県が管理する大和川水系菩提仙川の堆積土砂掘削を行うもの。 浚渫予定箇所: 奈良県大和郡山市石川町~佐保川合流地点 【別図参照】 | | |
| 実施予定期間 | 令和3年度~令和6年度(4年間) | 土質区分 | |
| 予定事業量 (各年度の浚渫土砂量) (単位:m ³) ※樹木伐採のみの計上が必要となる場合は、(m ²)書きで記載 | 令和2年度 | 0 m ³ | 第4種建設発生土 ※河川内に草が繁茂しており確認しづらい状況、目視による見込みである。 |
| | 令和3年度 | 120 m ³ | |
| | 令和4年度 | 100 m ³ | |
| | 令和5年度 | 100 m ³ | |
| | 令和6年度 | 100 m ³ | |
| | 計 | 420 m ³ | |
| その他 ※事業実施にあたり、環境、掘削土砂等の利活用などの方針等について、可能な範囲で記載 | 浚渫箇所や発生土砂量については、現時点の予定であり、今後の変更があり得る。公共工事土量調査等により建設発生土の利活用を検討する。 | | |

(別添1) <都道府県分>

令和4年度 浚渫発生土砂情報

都道府県名 奈良県

河川名 大和川水系竜田川(一級河川)

担当課室名 河川整備課

連絡先 0742-27-7507

| 事業名 | 大和川水系竜田川緊急浚渫推進事業 | | |
|--|---|----------------------|---|
| 事業の内容 (浚渫箇所(所在地)) | 奈良県が管理する大和川水系竜田川の堆積土砂掘削を行うもの。 浚渫予定箇所: 奈良県生駒市小瀬町~大和川合流点 【別図参照】 | | |
| 実施予定期間 | 令和4年度~令和6年度(3年間) | 土質区分 | |
| 予定事業量 (各年度の浚渫土砂量) (単位:m ³) ※樹木伐採のみの計上が必要となる場合は、(m ²)書きで記載 | 令和2年度 | 0 m ³ | 第4種建設発生土 ※堆積土砂に草が繁茂しており確認しづらい状況、目視による見込みである。 |
| | 令和3年度 | 0 m ³ | |
| | 令和4年度 | 400 m ³ | |
| | 令和5年度 | 500 m ³ | |
| | 令和6年度 | 300 m ³ | |
| | 計 | 1,200 m ³ | |
| その他 ※事業実施にあたり、環境、掘削土砂等の利活用などの方針等について、可能な範囲で記載 | 浚渫箇所や発生土砂量については、現時点の予定であり、今後の変更があり得る。公共工事土量調査等により建設発生土の利活用を検討する。 | | |

(別添1) <都道府県分>

令和4年度 浚渫発生土砂情報

都道府県名 奈良県

河川名 大和川水系沖台川(一級河川)

担当課室名 河川整備課

連絡先 0742-27-7507

| 事業名 | 大和川水系沖台川緊急浚渫推進事業 | | |
|--|---|----------------------|---|
| 事業の内容 (浚渫箇所(所在地)) | 奈良県が管理する大和川水系沖台川の堆積土砂掘削を行うもの。 浚渫予定箇所: 奈良県大和郡山市矢田町~富雄川合流点 【別図参照】 | | |
| 実施予定期間 | 令和4年度~令和6年度(3年間) | 土質区分 | |
| 予定事業量 (各年度の浚渫土砂量) (単位:m ³) ※樹木伐採のみの計上が必要となる場合は、(m ²)書きで記載 | 令和2年度 | 0 m ³ | 第4種建設発生土 ※堆積土砂に草が繁茂しており確認しづらい状況、目視による見込みである。 |
| | 令和3年度 | 0 m ³ | |
| | 令和4年度 | 500 m ³ | |
| | 令和5年度 | 500 m ³ | |
| | 令和6年度 | 250 m ³ | |
| | 計 | 1,250 m ³ | |
| その他 ※事業実施にあたり、環境、掘削土砂等の利活用などの方針等について、可能な範囲で記載 | 浚渫場所や発生土砂量については、現時点の予測であり、今後の変更がありうる。公共工事土量調査等により、建設発生土の利活用を検討する。 | | |

(別添1) <都道府県分>

令和4年度 浚渫発生土砂情報

都道府県名 奈良県

河川名 大和川水系秋葉川(一級河川)

担当課室名 河川整備課

連絡先 0742-27-7507

| 事業名 | 大和川水系秋葉川緊急浚渫推進事業 | | |
|--|---|--------------------|--|
| 事業の内容 (浚渫箇所(所在地)) | 奈良県が管理する大和川水系秋葉川の堆積土砂掘削を行うもの。 浚渫予定箇所: 奈良県生駒郡斑鳩町三井~富雄川合流点 【別図参照】 | | |
| 実施予定期間 | 令和2年度~令和6年度(5年間) | 土質区分 | |
| 予定事業量 (各年度の浚渫土砂量) (単位:m ³) ※樹木伐採のみの計上が必要となる場合は、(m ²)書きで記載 | 令和2年度 | 170m ³ | 第4種建設発生土 ※河川内に草が繁茂しており確認しづらい状況、目視による見込みである。 |
| | 令和3年度 | 60m ³ | |
| | 令和4年度 | 290m ³ | |
| | 令和5年度 | 250m ³ | |
| | 令和6年度 | 250m ³ | |
| | 計 | 1020m ³ | |
| その他 ※事業実施にあたり、環境、掘削土砂等の利活用などの方針等について、可能な範囲で記載 | 浚渫箇所や発生土砂量については、現時点の予定であり、今後の変更があり得る。公共工事土量調査等により建設発生土の利活用を検討する。 | | |

(別添1) <都道府県分>

令和4年度 浚渫発生土砂情報

都道府県名 奈良県

河川名 大和川水系三代川(一級河川)

担当課室名 河川整備課

連絡先 0742-27-7507

| 事業名 | 大和川水系三代川緊急浚渫推進事業 | | |
|--|---|--------------------|--|
| 事業の内容 (浚渫箇所(所在地)) | 奈良県が管理する大和川水系三代川の堆積土砂掘削を行うもの。 浚渫予定箇所: 奈良県斑鳩町法隆寺南~五百井地先 【別図参照】 | | |
| 実施予定期間 | 令和4年度~令和6年度(3年間) | 土質区分 | |
| 予定事業量 (各年度の浚渫土砂量) (単位:m ³) ※樹木伐採のみの計上が必要となる場合は、(m ²)書きで記載 | 令和2年度 | 0 m ³ | 第4種建設発生土 ※河川内に草が繁茂しており確認しづらい状況、目視による見込みである。 |
| | 令和3年度 | 0 m ³ | |
| | 令和4年度 | 250 m ³ | |
| | 令和5年度 | 250 m ³ | |
| | 令和6年度 | 250 m ³ | |
| | 計 | 750 m ³ | |
| その他 ※事業実施にあたり、環境、掘削土砂等の利活用などの方針等について、可能な範囲で記載 | 浚渫箇所や発生土砂量については、現時点の予定であり、今後の変更があり得る。公共工事土量調査等により建設発生土の利活用を検討する。 | | |

(別添1) <都道府県分>

令和4年度 浚渫発生土砂情報

都道府県名 奈良県

河川名 大和川水系井文字川(一級河川)

担当課室名 河川整備課

連絡先 0742-27-7507

| 事業名 | 大和川水系井文字川緊急浚渫推進事業 | | |
|--|---|--------------------|--|
| 事業の内容 (浚渫箇所(所在地)) | 奈良県が管理する大和川水系井文字川の堆積土砂掘削を行うもの。 浚渫予定箇所: 奈良県平群町越木塚~竜田川合流 【別図参照】 | | |
| 実施予定期間 | 令和4年度~令和6年度(3年間) | 土質区分 | |
| 予定事業量 (各年度の浚渫土砂量) (単位:m ³) ※樹木伐採のみの計上が必要となる場合は、(m ²)書きで記載 | 令和2年度 | 0 m ³ | 第4種建設発生土 ※河川内に草が繁茂しており確認しづらい状況、目視による見込みである。 |
| | 令和3年度 | 0 m ³ | |
| | 令和4年度 | 250 m ³ | |
| | 令和5年度 | 250 m ³ | |
| | 令和6年度 | 250 m ³ | |
| | 計 | 750 m ³ | |
| その他 ※事業実施にあたり、環境、掘削土砂等の利活用などの方針等について、可能な範囲で記載 | 浚渫箇所や発生土砂量については、現時点の予定であり、今後の変更があり得る。公共工事土量調査等により建設発生土の利活用を検討する。 | | |

(別添1) <都道府県分>

令和4年度 浚渫発生土砂情報

都道府県名 奈良県

河川名 大和川水系珊瑚珠川(一級河川)

担当課室名 河川整備課

連絡先 0742-27-7507

| | | | |
|---|---|-------------------|---|
| 事業名 | 大和川水系珊瑚珠川緊急浚渫推進事業 | | |
| 事業の内容 (浚渫箇所(所在地)) | 奈良県が管理する大和川水系珊瑚珠川の堆積土砂掘削を行うもの。 浚渫予定箇所: 奈良県大和郡山市八条町~佐保川合流 【別図参照】 | | |
| 実施予定期間 | 令和2年度~令和6年度(5年間) | | 土質区分 |
| 予定事業量 (各年度の浚渫土砂量) (単位:m ³) <small>※樹木伐採のみの計上が必要となる場合は、(m²)書きで記載</small> | 令和2年度 | 110m ³ | 第4種建設発生土 <small>※河川内に草が繁茂しており確認しづらい状況、目視による見込みである。</small> |
| 令和3年度 | 0m ³ | | |
| 令和4年度 | 100m ³ | | |
| 令和5年度 | 100m ³ | | |
| 令和6年度 | 190m ³ | | |
| 計 | 500m ³ | | |
| その他 <small>※事業実施にあたり、環境、掘削土砂等の利活用などの方針等について、可能な範囲で記載</small> | 浚渫箇所や発生土砂量については、現時点の予定であり、今後の変更があり得る。 公共工事土量調査等により建設発生土の利活用を検討する。 | | |

(別添1) <都道府県分>

令和4年度 浚渫発生土砂情報

都道府県名 奈良県

河川名 大和川水系高瀬川(一級河川)

担当課室名 河川整備課

連絡先 0742-27-7507

| 事業名 | 大和川水系高瀬川(大和郡山市他)緊急浚渫推進事業 | | |
|--|--|---------|--|
| 事業の内容 (浚渫箇所(所在地)) | 奈良県が管理する大和川水系高瀬川の堆積土砂掘削を行うもの。 浚渫予定箇所: 奈良県天理市・大和郡山市界~佐保川合流 【別図参照】 | | |
| 実施予定期間 | 令和2年度~令和6年度(5年間) | 土質区分 | |
| 予定事業量 (各年度の浚渫土砂量) (単位:m3) ※樹木伐採のみの計上が必要となる場合は、(m2)書きで記載 | 令和2年度 | 860m3 | 第4種建設発生土 ※河川内に草が繁茂しており確認しづらい状況、目視による見込みである。 |
| | 令和3年度 | 0m3 | |
| | 令和4年度 | 250m3 | |
| | 令和5年度 | 250m3 | |
| | 令和6年度 | 240m3 | |
| | 計 | 1,600m3 | |
| その他 ※事業実施にあたり、環境、掘削土砂等の利活用などの方針等について、可能な範囲で記載 | 浚渫箇所や発生土砂量については、現時点の予定であり、今後の変更があり得る。公共工事土量調査等により建設発生土の利活用を検討する。 | | |

(別添1) <都道府県分>

令和4年度 浚渫発生土砂情報

都道府県名 奈良県

河川名 大和川水系富雄川(一級河川)

担当課室名 河川整備課

連絡先 0742-27-7507

| 事業名 | 大和川水系富雄川(安堵町笠目他)緊急浚渫推進事業 | | |
|---|--|----------------------|---|
| 事業の内容 (浚渫箇所(所在地)) | 奈良県が管理する大和川水系富雄川の堆積土砂掘削を行うもの。 浚渫予定箇所: 奈良県奈良市・大和郡山市界~安堵町笠目 【別図参照】 | | |
| 実施予定期間 | 令和4年度~令和6年度(3年間) | 土質区分 | |
| 予定事業量 (各年度の浚渫土砂量) (単位:m ³) <small>※樹木伐採のみの計上が必要となる場合は、(m²)書きで記載</small> | 令和2年度 | 0 m ³ | 第4種建設発生土 <small>※河川内に草が繁茂しており確認しづらい状況、目視による見込みである。</small> |
| | 令和3年度 | 0 m ³ | |
| | 令和4年度 | 670 m ³ | |
| | 令和5年度 | 250 m ³ | |
| | 令和6年度 | 250 m ³ | |
| | 計 | 1,170 m ³ | |
| その他 <small>※事業実施にあたり、環境、掘削土砂等の利活用などの方針等について、可能な範囲で記載</small> | 浚渫箇所や発生土砂量については、現時点の予定であり、今後の変更があり得る。公共工事土量調査等により建設発生土の利活用を検討する。 | | |

(別添1) <都道府県分>

令和4年度 浚渫発生土砂情報

都道府県名 奈良県

河川名 大和川水系美の原川(一級河川)

担当課室名 河川整備課

連絡先 0742-27-7507

| 事業名 | 大和川水系美の原川緊急浚渫推進事業 | | |
|--|---|--------------------|--|
| 事業の内容 (浚渫箇所(所在地)) | 奈良県が管理する大和川水系美の原川の堆積土砂掘削を行うもの。 浚渫予定箇所: 奈良県生駒市高山町~富雄川合流 【別図参照】 | | |
| 実施予定期間 | 令和4年度~令和6年度(3年間) | 土質区分 | |
| 予定事業量 (各年度の浚渫土砂量) (単位:m ³) ※樹木伐採のみの計上が必要となる場合は、(m ²)書きで記載 | 令和2年度 | 0 m ³ | 第4種建設発生土 ※河川内に草が繁茂しており確認しづらい状況、目視による見込みである。 |
| | 令和3年度 | 0 m ³ | |
| | 令和4年度 | 250 m ³ | |
| | 令和5年度 | 250 m ³ | |
| | 令和6年度 | 250 m ³ | |
| | 計 | 750 m ³ | |
| その他 ※事業実施にあたり、環境、掘削土砂等の利活用などの方針等について、可能な範囲で記載 | 浚渫箇所や発生土砂量については、現時点の予定であり、今後の変更があり得る。公共工事土量調査等により建設発生土の利活用を検討する。 | | |

(別添1) <都道府県分>

令和4年度 浚渫発生土砂情報

都道府県名 奈良県

河川名 大和川水系薬師堂川(一級河川)

担当課室名 河川整備課

連絡先 0742-27-7507

| 事業名 | 大和川水系薬師堂川緊急浚渫推進事業 | | |
|--|---|--------------------|--|
| 事業の内容 (浚渫箇所(所在地)) | 奈良県が管理する大和川水系薬師堂川の堆積土砂掘削を行うもの。 浚渫予定箇所: 奈良県生駒市俵口町~竜田川合流 【別図参照】 | | |
| 実施予定期間 | 令和3年度~令和6年度(4年間) | 土質区分 | |
| 予定事業量 (各年度の浚渫土砂量) (単位:m ³) ※樹木伐採のみの計上が必要となる場合は、(m ²)書きで記載 | 令和2年度 | 0 m ³ | 第4種建設発生土 ※河川内に草が繁茂しており確認しづらい状況、目視による見込みである。 |
| | 令和3年度 | 80 m ³ | |
| | 令和4年度 | 200 m ³ | |
| | 令和5年度 | 200 m ³ | |
| | 令和6年度 | 200 m ³ | |
| | 計 | 680 m ³ | |
| その他 ※事業実施にあたり、環境、掘削土砂等の利活用などの方針等について、可能な範囲で記載 | 浚渫箇所や発生土砂量については、現時点の予定であり、今後の変更があり得る。公共工事土量調査等により建設発生土の利活用を検討する。 | | |

(別添1) <都道府県分>

令和4年度 浚渫発生土砂情報

都道府県名 奈良県

河川名 淀川水系山田川(一級河川)

担当課室名 河川整備課

連絡先 0742-27-7507

| 事業名 | 淀川水系山田川緊急浚渫推進事業 | | |
|--|---|--------------------|--|
| 事業の内容 (浚渫箇所(所在地)) | 奈良県が管理する淀川水系山田川の堆積土砂掘削を行うもの。 浚渫予定箇所: 奈良県奈良市境(二名町)~生駒市鹿畑町 【別図参照】 | | |
| 実施予定期間 | 令和3年度~令和6年度(4年間) | 土質区分 | |
| 予定事業量 (各年度の浚渫土砂量) (単位:m ³) ※樹木伐採のみの計上が必要となる場合は、(m ²)書きで記載 | 令和2年度 | 0 m ³ | 第4種建設発生土 ※河川内に草が繁茂しており確認しづらい状況、目視による見込みである。 |
| | 令和3年度 | 100 m ³ | |
| | 令和4年度 | 200 m ³ | |
| | 令和5年度 | 200 m ³ | |
| | 令和6年度 | 200 m ³ | |
| | 計 | 700 m ³ | |
| その他 ※事業実施にあたり、環境、掘削土砂等の利活用などの方針等について、可能な範囲で記載 | 浚渫箇所や発生土砂量については、現時点の予定であり、今後の変更があり得る。公共工事土量調査等により建設発生土の利活用を検討する。 | | |

(別添1) <都道府県分>

令和4年度 浚渫発生土砂情報

都道府県名 奈良県

河川名 大和川水系出合川(一級河川)

担当課室名 河川整備課

連絡先 0742-27-7507

| 事業名 | 大和川水系出合川緊急浚渫推進事業 | | |
|---|--|--------------------|---|
| 事業の内容 (浚渫箇所(所在地)) | 奈良県が管理する大和川水系出合川の堆積土砂掘削を行うもの。 浚渫予定箇所: 生駒市西菜畑~竜田川合流 | | |
| 実施予定期間 | 令和3年度~令和6年度(4年間) | 土質区分 | |
| 予定事業量 (各年度の浚渫土砂量) (単位:m ³) <small>※樹木伐採のみの計上が必要となる場合は、(m²)書きで記載</small> | 令和2年度 | 0 m ³ | 第4種建設発生土 <small>※河川内に草が繁茂しており確認しづらい状況、目視による見込みである。</small> |
| | 令和3年度 | 50 m ³ | |
| | 令和4年度 | 200 m ³ | |
| | 令和5年度 | 200 m ³ | |
| | 令和6年度 | 200 m ³ | |
| | 計 | 650 m ³ | |
| その他 <small>※事業実施にあたり、環境、掘削土砂等の利活用などの方針等について、可能な範囲で記載</small> | 浚渫箇所や発生土砂量については、現時点の予定であり、今後の変更があり得る。公共工事土量調査等により建設発生土の利活用を検討する。 | | |

(別添1) <都道府県分>

令和4年度 浚渫発生土砂情報

都道府県名 奈良県

河川名 大和川水系外川(一級河川)

担当課室名 河川整備課

連絡先 0742-27-7507

| 事業名 | 大和川水系外川緊急浚渫推進事業 | | |
|---|--|--------------------|---|
| 事業の内容 (浚渫箇所(所在地)) | 奈良県が管理する大和川水系外川の堆積土砂掘削を行うもの。 浚渫予定箇所: 生駒郡平群町梨本~竜田川合流 | | |
| 実施予定期間 | 令和4年度~令和6年度(3年間) | 土質区分 | |
| 予定事業量 (各年度の浚渫土砂量) (単位:m ³) <small>※樹木伐採のみの計上が必要となる場合は、(m²)書きで記載</small> | 令和2年度 | 0 m ³ | 第4種建設発生土 <small>※河川内に草が繁茂しており確認しづらい状況、目視による見込みである。</small> |
| | 令和3年度 | 0 m ³ | |
| | 令和4年度 | 200 m ³ | |
| | 令和5年度 | 200 m ³ | |
| | 令和6年度 | 200 m ³ | |
| | 計 | 600 m ³ | |
| その他 <small>※事業実施にあたり、環境、掘削土砂等の利活用などの方針等について、可能な範囲で記載</small> | 浚渫箇所や発生土砂量については、現時点の予定であり、今後の変更があり得る。公共工事土量調査等により建設発生土の利活用を検討する。 | | |

(別添1) <都道府県分>

令和4年度 浚渫発生土砂情報

都道府県名 奈良県

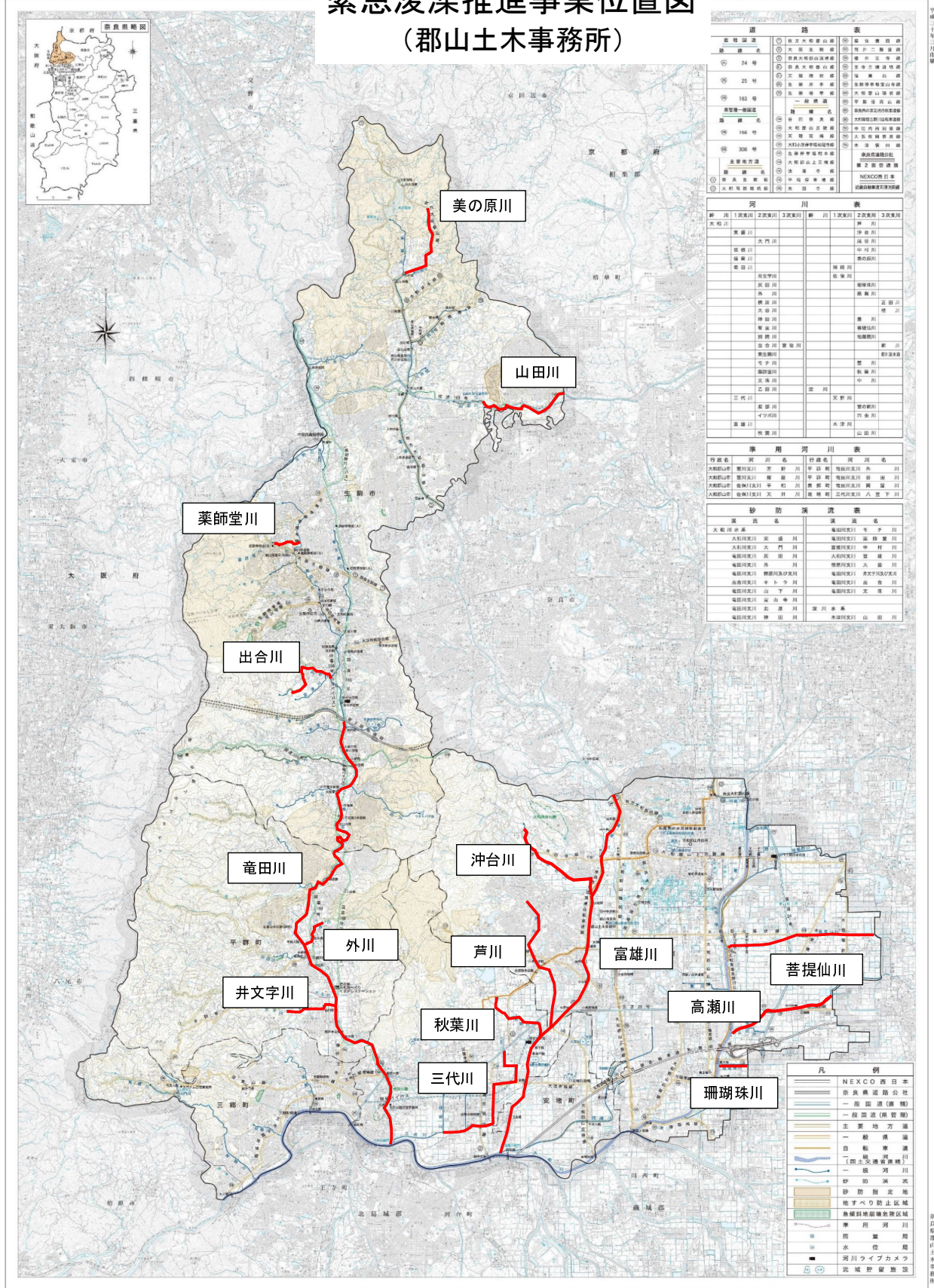
河川名 大和川水系芦川(一級河川)

担当課室名 河川整備課

連絡先 0742-27-7507

| 事業名 | 大和川水系芦川緊急浚渫推進事業 | | |
|---|--|--------------------|---|
| 事業の内容 (浚渫箇所(所在地)) | 奈良県が管理する大和川水系芦川の堆積土砂掘削を行うもの。 浚渫予定箇所: 大和郡山市矢田町~富雄川合流 | | |
| 実施予定期間 | 令和4年度~令和6年度(3年間) | 土質区分 | |
| 予定事業量 (各年度の浚渫土砂量) (単位:m ³) <small>※樹木伐採のみの計上が必要となる場合は、(m²)書きで記載</small> | 令和2年度 | 0 m ³ | 第4種建設発生土 <small>※河川内に草が繁茂しており確認しづらい状況、目視による見込みである。</small> |
| | 令和3年度 | 0 m ³ | |
| | 令和4年度 | 200 m ³ | |
| | 令和5年度 | 200 m ³ | |
| | 令和6年度 | 200 m ³ | |
| | 計 | 600 m ³ | |
| その他 <small>※事業実施にあたり、環境、掘削土砂等の利活用などの方針等について、可能な範囲で記載</small> | 浚渫箇所や発生土砂量については、現時点の予定であり、今後の変更があり得る。 公共工事土量調査等により建設発生土の利活用を検討する。 | | |

緊急浚渫推進事業位置図 (郡山土木事務所)



| 道 路 種 別 | 道 路 名 | 道 路 種 別 | 道 路 名 |
|------------------|------------------|-------------------|-------------------|
| ① 国 道 | ① 国 道 第 24 号 | ② 都 道 | ② 都 道 第 25 号 |
| ③ 府 道 | ③ 府 道 第 163 号 | ④ 市 道 | ④ 市 道 第 24 号 |
| ⑤ 町 道 | ⑤ 町 道 第 25 号 | ⑥ 村 道 | ⑥ 村 道 第 163 号 |
| ⑦ 特 種 道 路 | ⑦ 特 種 道 路 第 24 号 | ⑧ 特 種 道 路 第 25 号 | ⑧ 特 種 道 路 第 163 号 |
| ⑨ 特 種 道 路 第 24 号 | ⑨ 特 種 道 路 第 25 号 | ⑩ 特 種 道 路 第 163 号 | ⑩ 特 種 道 路 第 24 号 |

| 河 川 名 | 河 川 種 別 | 河 川 名 | 河 川 種 別 |
|-------|---------|-------|---------|
| 美の原川 | 一級河川 | 山田川 | 一級河川 |
| 薬師堂川 | 二級河川 | 出合川 | 二級河川 |
| 亀田川 | 三級河川 | 沖台川 | 三級河川 |
| 外川 | 四級河川 | 芦川 | 四級河川 |
| 富雄川 | 五級河川 | 菩提仙川 | 五級河川 |
| 井文字川 | 六級河川 | 秋葉川 | 六級河川 |
| 三代川 | 七級河川 | 高瀬川 | 七級河川 |
| 珊瑚珠川 | 八級河川 | | |

| 行 政 名 | 河 川 名 | 行 政 名 | 河 川 名 |
|-------|-----------|-------|-----------|
| 大 阪 府 | 大 阪 府 河 川 | 大 阪 府 | 大 阪 府 河 川 |
| 大 阪 府 | 大 阪 府 河 川 | 大 阪 府 | 大 阪 府 河 川 |
| 大 阪 府 | 大 阪 府 河 川 | 大 阪 府 | 大 阪 府 河 川 |

| 浚 渫 名 | 浚 渫 名 |
|-----------|-----------|
| 大 阪 府 河 川 | 大 阪 府 河 川 |
| 大 阪 府 河 川 | 大 阪 府 河 川 |
| 大 阪 府 河 川 | 大 阪 府 河 川 |

| | |
|---|-----------------|
| — | NEXCO 西 日 本 |
| — | 京 東 東 北 道 路 公 社 |
| — | 一 般 道 路 (直 轄) |
| — | 一 般 道 路 (県 管 轄) |
| — | 主 要 地 方 道 路 |
| — | 一 般 道 路 |
| — | 自 転 車 道 |
| — | (四 土 交 通 局 管 轄) |
| — | 一 級 河 川 |
| — | 二 級 河 川 |
| — | 三 級 河 川 |
| — | 四 級 河 川 |
| — | 五 級 河 川 |
| — | 六 級 河 川 |
| — | 七 級 河 川 |
| — | 八 級 河 川 |
| — | 準 用 河 川 |
| — | 河 川 ライフカメラ |
| — | 水 位 観 測 点 |
| — | 浚 渫 地 域 |

平成二十三年三月印刷