

感染経路の分析により、**類型がわかってきました**

1次感染者 …県外感染者との接触により感染された方

126人のうち

大阪以外
14人

大阪
112人

約89%が
大阪で感染

学校 4人
買い物 5人
ほか 4人

勤務
27人

飲食
86人

約68%が
飲食で感染

2～4次感染者 …1次感染者から感染された方 以下、3次、4次と連鎖

車同乗 5人
病院内 5人

福祉施設等 9人

職場 13人

学校・
寮生活
61人

約83%が
学校・寮生活・家庭・
友人との交流で感染

友人との交流
38人

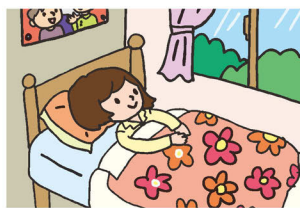
家庭 60人

(いずれも8月31日現在)

対応策がわかってきました

家族

- ちょっとした風邪症状でも、感染を疑い、直ちに生活を分離



会食

- 症状のある人や感染リスクの高い場所への訪問歴がある人は参加しない



職場

- マスクを外してしゃべらない



今後さらに詳細な感染経路分析を進め、
類型ごとのより効果的な注意事項を発信します

特集

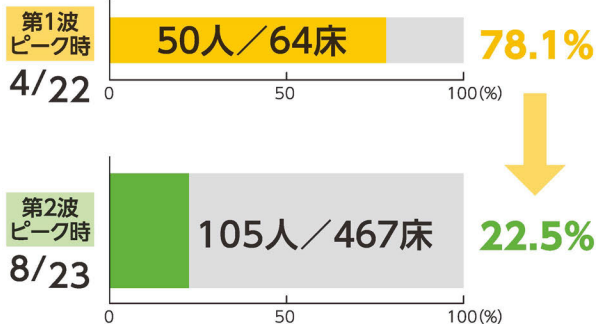
コロナ禍を「戮力協心」で乗り越えよう！

3つの対応方針と
県経済再活性化

感染された全ての方に、**入院治療・宿泊療養を提供しています**

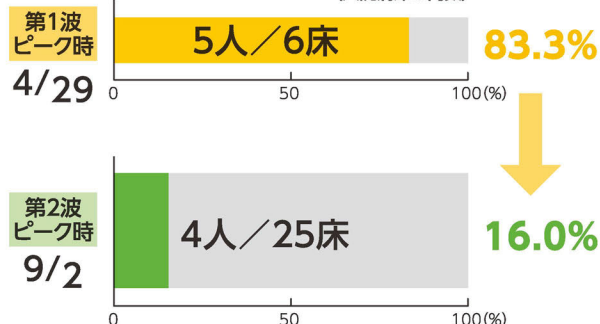
入院病床占有率

(入院患者数/確保病床数)



重症対応病床占有率

(入院重症患者数/対応可能病床数)
(入院病床の内数)



医療提供体制

- 入院病床500床の確保を目標に、467床を確保
- 県内感染第2波では、入院病床、重症対応病床ともに余裕のある状況でした



今後の取り組み

3つの対処方針

感染経路の類型を明確化し、
類型に応じた明確な注意をする

感染者を早期発見・即時隔離し、
感染された全ての方に入院治療・
宿泊療養を提供

重症化予防により、死亡や後遺症
の発生を抑える



経済活動活性化 対処方針

県民による県内消費を促進

県内事業者の感染症対策等を支援

新型コロナウイルス感染症で大きな影響を受けた方々を支援することで、県内消費を下支え

必要な予算を切れ目なく確保して 新型コロナウイルス感染症に対応！

新型コロナウイルス感染症への対応分にかかる
令和2年度一般会計補正予算額

753.9億円

第1弾
(4・5月補正予算)
121.6億円

第2弾
(6・8月補正予算)
380.0億円

第3弾
(9月補正予算)
252.2億円

次ページで
主な取り組みを
紹介します



その他経済活性化等の取組
10.8億円

- 市町村によるプレミアム商品券等への上乗せ支援
 - 県内宿泊等促進キャンペーン
- 29.7億円**

生活困窮者等への支援
42.1億円

- 県内事業者の取組への支援
 - 感染症拡大防止協力金
- 44.7億円**

県内中小企業等の
資金繰り支援
75.4億円

- 感染拡大防止対策
 - 診察・PCR検査体制の充実
- 72.8億円**



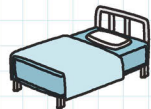
医療従事者等への支援
96.3億円



- 医療機関等の設備整備支援
 - マスク・消毒液等の購入
- 137.2億円**



入院病床・軽症者
療養施設の確保
245.0億円



内訳

第3弾（9月補正予算）でも、県民の皆さまの 安全安心を確保し、県経済を活性化！！

感染拡大の防止・医療提供体制の充実 **226.8億円**

感染拡大防止の啓発

内容

- ▶ 専門家の知見を活用して感染経路のさらなる詳細な分析と、注意事項の検討
- ▶ 分析と検討により得られた具体的な注意事項を、効果的に県民に周知

担当課 福祉医療部 企画管理室

医療機関への体制整備の支援

対象

- ▶ 感染症外来協力医療機関
- ▶ 新型コロナウイルス感染症を疑う患者を診察する救急・周産期・小児医療機関

内容

- ▶ 個人防護具や空気清浄機などの設備整備への支援

担当課 医療政策局 地域医療連携課

経済活動活性化 **25.5億円**

芸術文化活動への支援

目的

- ▶ アーティストの活動機会や県民の鑑賞機会を創出



内容

- ▶ 県内の芸術文化団体等のウェブによる動画配信や、オンライン鑑賞のためのチケット販売への支援
- ▶ 補助上限50万円（補助率10/10）

担当課 文化・教育・暮らし創造部 文化振興課

県内宿泊施設での宿泊や 飲食プランを利用した際の割引



第2期販売

- ▶ 県内参画旅行会社の店頭などでの対象旅行商品の申込み
- ▶ 「じゃらん」「楽天トラベル」「るるぶトラベル」の3サイトからの申込み

11/2(月)より販売開始（先着順）

問「いまなら。キャンペーン事務局」

☎0742-85-1234（平日9時30分～17時30分）

✉naraken_campaign@jtb.com

🌐www.nara-campaign.com



担当課 観光局 インバウンド戦略・宿泊力向上室

障害者就労継続支援事業所の 経営力強化

内容

- ▶ 商品の生産技術や新商品・新サービスの開発などに取り組む事業所に専門家を派遣
- ▶ インターネットを活用した発注システムを構築



担当課 福祉医療部 障害福祉課

表示単位未満で四捨五入しているため、数値の計と合計が一致しない場合があります。