

大芸祭・障芸祭フェスティバルを YouTubeでライブ配信&テレビ放映

時 11月15日(日) 14時～16時(ライブ配信) **¥0 無料 申込不要**
11月21日(土) 19時～(奈良テレビ)



石井竜也さん 三戸なつめさん

奈良県大芸術祭・障害者大芸術祭のクライマックスを飾る一大イベント。石井竜也さんを迎えて、米米CLUBの名曲を披露。三戸なつめさんによるトークや県立ろう学校の生徒による手話パフォーマンスなど。詳しくは、大芸祭・障芸祭HPへ。

問 大芸祭・障芸祭フェスティバル事務局 (TSP太陽(株)内)
☎0742-23-6420
🌐 nara-arts.com



子どもの創造力を育む 「ならっ子アートスタジオ」

時 1月16日(土)・17日(日) **¥0 無料**
所 イオンモール大和郡山(大和郡山市)

2022年3月に開村する「なら歴史芸術文化村」では、子どもたちの「やってみたい」意欲や感性を育むアートプログラムを実施します。

そのプレイベントとして、世界で注目されているレッジョ・エミリア・アプローチを取り入れた子どもの表現力を育むワークショップや、幼児教育の専門家である永淵泰一郎さんの講演会を開催します。

申 詳しくは下記HPへ。12/9締切(必着)。
問 県なら歴史芸術文化村整備推進室
☎0742-27-8073
🌐 www.pref.nara.jp/46785.htm

第3回「地域フォーラム」

時 12月13日(日) 13時30分～15時30分(13時開場) **¥0 無料**
所 當麻文化会館(葛城市)

「奈良のまちづくりと土地利用のあり方」をテーマに、知事、市町村長が地域の課題について意見交換します。参加予定市町村は、大和高田市、香芝市、葛城市、広陵町です。定員100人(抽選)。

【対象】県内在住か在勤・在学の人
申 郵送・FAX・メールフォーム・電子申請で、「第3回地域フォーラム」と記入し、住所・氏名(ふりがな)・電話番号・FAX番号・テーマに関する質問(任意)を下記へ。11/27締切(必着)。

問 県政策推進課
☎0742-27-8472 FAX0742-22-8012
🌐 www.pref.nara.jp/32939.htm

掲載内容は10月9日時点のものです。今般の感染症の流行とそれに伴う社会情勢などを受け、開催が中止・延期・変更となる場合があります。イベントなどに参加される場合には、マスクの着用など「うつらない・うつさない」対策の徹底をお願いします。

おでかけ

令和2年度「犯罪被害者支援奈良県民のつどい」 ～生命(いのち)のメッセージ展～

時 ①11月10日(火)～13日(金) **¥0 無料**
②11月24日(火)～27日(金)
いずれも11時～15時

所 ①近鉄奈良駅前基広場(奈良市)
②香芝市ふたかみ文化センター(香芝市)

犯罪や事故などで生命を奪われた犠牲者の方たちの写真や靴、ご家族からの言葉を添えた等身大の人型パネルを展示し、生命の尊さを伝える「生命のメッセージ展」を開催します。

問 県人権施策課
☎0742-27-8716
🌐 www.pref.nara.jp/43654.htm

11月 奈良競輪 開催日程

GI・II GIII FI FII
ナイターGIII
ナイターFI ナイターFII
♡ガールズケイリン ※11月は本場開催はありません。

月	火	水	木	金	土	日
						1 防府記念 岐阜 佐世保♡
2	3 防府記念 岐阜 佐世保♡	4	5	6	7 高松♡ 宇都宮	8
					四日市記念	
9	10 高松♡ 宇都宮	11	12 福井	13	14 別府(JC)	15 名古屋
					平塚♡	松山
16	17 名古屋	18	19 福井 西武園	20	21 松山 前橋	22
					小倉(競輪祭)♡	
23	24 松山 前橋 小倉(競輪祭)♡	25	26 久留米(西日本C)♡ 松阪	27	28 高松	29 大宮
30	大垣 大宮					

問 県営競輪場 ☎0742-45-4481 🌐 www.narakeirin.jp
📍 平城駅から西へ約700m
競輪開催中は大和西大寺駅北口から無料バス運行

史跡頭塔秋の特別公開

時 10月24日(土)～11月9日(月) 9時～17時
(受付は16時30分まで)

申込
不要

所 奈良市高畑町921番地
奈良時代に作られた土製の
塔、史跡「頭塔」で、期間中ポ
ランティアガイドによる説明
を実施。また、入場者にオリ
ジナルクリアファイルをプレ
ゼント。見学には協力金300円が必要。



問 県文化財保存課 ●
☎0742-27-9866

🌐 www.pref.nara.jp/6709.htm

県営うだ・アニマルパークイベント情報

●小物入れ作り体験

WC 授乳 赤ちゃん

時 11月15日(日)
10時～/13時30分～

収納にも使える小物入れを作る木工体
験です。木製のパーツを組み合わせて、
オリジナルの小物入れを製作します。
各回20人。1,000円/人。



申 電話で下記へ。11/14締切。

●絵画コンクール

時 11月21日(土)・22日(日)
いずれも9時30分～15時30分

うだ・アニマルパーク内の動物を
観察し、絵を描くことで
動物への思いやりを深め、
いのちを大切に作る心を育
むことを目的に絵画コン
クールを開催します。優秀
な作品については、後日表
彰式を行います。無料。



申 当日受付。絵画用品は要持参。

所・問 県営うだ・アニマルパーク(宇陀市)
☎0745-87-2520

🌐 www.pref.nara.jp/1839.htm

若草山焼き観賞

令和3年1月23日(土)
点火時間 18時～18時30分
花火の打上げは実施しません

下記の観覧場所毎にお申し込み・お問い合わせください。

①県庁舎屋上

定員 75組
(抽選)

【入場】17時30分～18時

申 往復ハガキの往信用(裏)と返信用(表)に住所・氏名
を記入し下記へ。応募は1組1通限り。ハガキ1通に
つき2人まで入場可。

宛先・問 県管財課 ● 県庁屋上若草山焼き観賞係
☎0742-27-8406

②議会棟正副議長室

定員 8組
(抽選)

身体に障害があり、車いす使用の県内在住の人限定
※車いす利用者1人につき、介護者2人までを
1組とします。

【入場】17時30分～18時

申 往復ハガキの往信用(裏)に代表者の住所・氏名・
電話番号・人数を、返信用(表)に住所・氏名を記入
し下記へ。応募は1組1通限り。

宛先・問 県議会事務局総務課 ●
☎0742-27-8950

③奈良公園バスターミナル屋上

定員 100組
(抽選)

【入場】17時30分～18時

申 往復ハガキの往信用(裏)と返信用(表)に住所・氏名
を記入し下記へ。応募は1組1通限り。ハガキ1通に
つき2人まで入場可。

宛先・問 県奈良公園室 ● 奈良公園バスターミナル運営係
☎0742-27-8074

※申込時の往復ハガキの
往信用には、必ず観覧希望場所を
明記してください。

いずれも
12/4締切
(消印有効)

なら介護の日2020

Web開催!

¥0
無料 申込
不要

時 11月11日(水) 13時～

県内の介護現場の紹介、奈良介護大賞受賞団体の活動紹介、
子から親へ愛を贈る親守唄・歌会入賞作品紹介などを盛り込
んだ介護の啓発番組をインターネット上にてオンライン放送
します。放送以降、いつでも見られるようインターネット上に動
画を掲載します。

問 県長寿・福祉人材確保対策課 ●
☎0742-27-8041

🌐 nara1111.info



明日香庭球場 親子テニス祭り参加者募集!!

時 11月29日(日) 12時～17時

WC

所 県立明日香庭球場(明日香村)

コーチによるレッスンの後、ターゲットテニスやラリー大会、
すてきな景品が全員に当たる抽選会など、楽しい企画が盛り
だくさん。道具は施設で準備しますので、運動のできる服装で
お越しください。

【対象】小学生とその保護者(各1人)

【定員】20組40人。料金500円(税込)/組。

申 電話で下記へ。

問 県立明日香庭球場指定管理者(有)ハードボールテニス
☎0744-54-3645

明日香庭球場 検索

学ぶ

聞こえの相談会(補聴器と人工内耳)

時 11月8日(日) 14時～15時30分
(13時30分受付)



所 県社会福祉総合センター(橿原市)

聞こえない、聞こえにくいことで困っていませんか?

県立医科大学より講師を招き、難聴と治療について、講演をいただきます。会話の最中に聞き返すことが増えた、テレビの音がうるさいと言われるようになったなど、最近耳が遠くなったと感じている人やその家族・介護者など、どなたでも参加できます。定員30人(先着)。詳しくは下記HPで。

問 県聴覚障害者支援センター

☎0744-21-7880 FAX0744-21-7888

🌐 www.nds-center.nara.jp

女性センター講座のご案内

①女性への暴力防止に向けたセミナー
DVはなぜ起こるのか?



～ジェンダー・バイアスに囚われた社会～

時 11月20日(金) 14時～16時

DVとジェンダーとの関わりについて一緒に考えてみませんか。

②男性にとっての男女共同参画を考える講座
家族が元気になる「パパ株アップ」のコツ

時 12月5日(土) 14時～16時

パパがママとの会話や子どもとの遊び方のコツを学びます。

【対象】3歳～6歳(就学前)の子どもと父親

申 詳しくは下記へ。定員①34人(先着)、②20組(先着)。

所・問 県女性センター(奈良市)

☎0742-27-2300

🌐 www.pref.nara.jp/11774.htm

「お店づくりスクール」参加者募集!

時 12月5日(土)・6日(日) いずれも10時～18時

所 JR京終駅舎内 ハテナモドリ(奈良市)

まちづくりやお店づくりに興味のある方を対象としたスクールを開催します。参加メンバーやアドバイザーと相談・協力しながら、まちを良くするためのお店について考え、後日、実際の出店までを一緒に体験してみませんか。参加費1,000円/人。詳しくは下記HPで。(県委託事業)

申 下記HPから。11/23締切。

問 NPO KYOBATE(事務局)

🌐 kyobate.org



馬見の秋休みⅡ

時 11月21日(土)・22日(日)

いずれも10時～17時(22日は16時まで)



所 県営馬見丘陵公園(広陵町・河合町)

秋の馬見丘陵公園で、普段はできない特別な体験をしてみませんか。一度は乗ってみたい憧れのキャンピングカーの展示や、昨年大好評だった昆虫食(!)体験イベントなど、お楽しみいただけるコンテンツが盛りだくさん!

申 詳しくは下記HPから。

随時申込受付。

問 県公園緑地課

☎0742-27-7517

🌐 www.pref.nara.jp/1683.htm



見づらくして「入ってます」

※実際のメニューとは異なります

第40回 近畿高等学校総合文化祭奈良大会

Web開催!



時 12月12日(土) 10時～令和3年1月17日(日) 17時

「あをによし奈良の都に咲き誇れ 永遠に果てない文化の華」をテーマに、近畿ブロック2府8県の高校生によるさまざまな芸術文化活動の総合的な発表会をWeb上で開催します。総合開会行事のほか、合唱・器楽、吹奏楽、日本音楽、マーチングバンド・バトントワリング、演劇、書道、美術・工芸、写真、放送、囲碁、将棋、小倉百人一首かるた、郷土芸能・吟詠剣詩舞の各部門で行われます。詳しくは下記HPへ。

問 県学校教育課

☎0742-27-9853

🌐 kinsoubun-nara.com

奈良フードフェスティバル「シェフェスタ」

Web開催!



時 11月中旬頃～

今年で12年目を迎える「シェフェスタ」。今回は、野外イベントではなく、動画配信により「おうちで楽しむ奈良の食」をご提案します。

ご家庭でも楽しめるシェフとおきのレシピや、地元の食を支える生産者の想いなどをお届けします。自宅にいながら奈良の食材を知り、シェフ直伝の料理を楽しむことができる、そんな「おうちシェフェスタ」をお楽しみください。

詳しくは下記HPで。

問 奈良フードフェスティバル実行委員会事務局

☎090-1226-2922(平日9時～17時)

🌐 nara-foodfestival.jp

奈良県営住宅の入居者募集

募集する団地・住戸については、下記HPまたは募集案内パンフレットをご覧ください。

募集案内パンフレットは県内各市町村役場、奈良県営住宅管理事務所、県住まいまちづくり課、県営住宅北部サービスセンター、県営住宅サービスセンターにて配布します。同一の住戸に希望者多数の場合は抽選。

① 募集案内パンフレットの中の専用ハガキに必要事項を記入し、郵送。11/2～16締切(必着)。

② 県住まいまちづくり課 ●
 ☎0742-27-7539

③ www.pref.nara.jp/34928.htm

第2回 奈良県労働委員会セミナーを開催!

時 12月23日(水) 13時30分～16時



所 県立図書情報館(奈良市)

新型コロナウイルス感染症の時代における新たな労働問題について、労働組合や経営者団体の現場の取り組み事例を踏まえ、関係機関が連携した労使紛争の迅速・積極的解決策を紹介します。定員80人(先着)。詳しくは下記HPへ。

① 郵送かFAXで申込用紙(下記HPから入手可)に必要事項を記入し、下記へ。または下記HPの申込フォームから。12/22締切(必着)。

② 県労働委員会事務局
 〒630-8113 奈良市法蓮町757
 ☎0742-20-4431 FAX0742-23-3530

③ www.pref.nara.jp/1704.htm

募集

地域別福祉の就職フェア in 橿原

時 12月2日(水) 11時～16時



所 イオンモール橿原(橿原市)

福祉のお仕事を自宅近くで探してみませんか。未経験や資格のない人向けのお仕事の募集もあります。

橿原市など中中和地域の10カ所の福祉施設・事業所と面談できる「面談コーナー」のほか、資格や職場体験に関する「福祉のお仕事相談コーナー」も設置。事前申込でノベルティをプレゼント。

① 右記QRコードから。

② 県福祉人材センター
 ☎0744-29-0160

③ www.nara-shakyo.jp



働くことに不安がある人のサポステ合同企業説明会

時 12月4日(金) 13時～16時30分



所 県社会福祉総合センター(橿原市)

県内の地域若者サポートステーションが合同企業説明会を開催。一步を踏み出したい人の採用に意欲のある地元企業が参加しますので、働くことに不安のある人も安心して参加いただけます。定員15人(先着)。

【対象】働くことに不安がある15歳～49歳の人

① 詳しくは電話で下記へ。12/3締切。

② 奈良若者サポートステーション

☎0742-22-5121

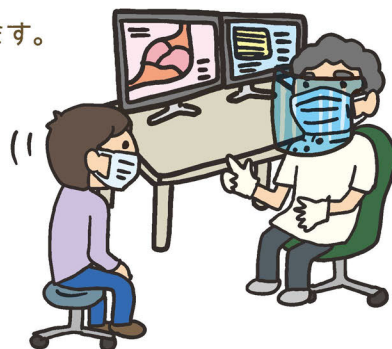
若者サポートステーションやまと

☎0744-44-2055

過度な受診控えをせず、適切に医療機関を受診しましょう。

新型コロナウイルス感染症への感染の懸念から、医療機関への受診を控える傾向が強まっています。過度な受診控えは健康上のリスクを高めてしまう可能性があります。

- 持病の治療や予防接種・健診などの健康管理は重要です。
- 医療機関では感染防止対策が行われています。
- 具合が悪いなど健康に不安があるときは、まずはかかりつけ医に相談しましょう。



② 県医療保険課 ☎0742-27-8547 ③ www.pref.nara.jp/1646.htm

試験

奈良県フォレスターアカデミー入学試験 【第1回試験】

- 時 12月13日(日)
- 所 ミグランス橿原市役所分庁舎(橿原市)
- フォレスター学科(定員5人程度)
新たな森林環境管理制度を実践・指導する人材を育成。
- 森林作業員学科(定員10人程度)
森林作業の現場で高度な技能を発揮できる人材を育成。
- 申 詳しくは下記HPから。12/4締切。
- 問 県森と人の共生推進室 ●
☎0742-27-8115
- 🌐 www.pref.nara.jp/55612.htm

駐車監視員資格者講習および考査

- 時 【講義】12月1日(火)・2日(水)
各日9時40分～18時
- 【考査】12月8日(火)9時30分～10時30分
- 所 奈良市ならまちセンター(奈良市)
- 申 持参で講習申込書(下記HPまたは県警察本部交通指導課、各警察署窓口で入手可)を、講習手数料2万円(奈良県証紙)とともに下記へ。11/27締切。
- 問 県警察本部交通指導課
☎0742-23-0110
- 🌐 www.police.pref.nara.jp

奈良県・市町村土木職員採用共同試験 【第1次試験】

- 時 12月6日(日) ¥0 無料
- 所 県奈良総合庁舎(奈良市)または県自治研修所(奈良市)
- 【I種】平成3年4月2日～平成11年4月1日に生まれた人
- 【II種】平成3年4月2日～平成15年4月1日に生まれた人
- 宇陀市・山添村・野迫川村・下北山村と奈良県が共同で行う土木技術職員採用試験。試験案内は下記HPから入手可。県庁屋上ギャラリー・各総合庁舎・警察署・関係市村などでも配布。
- 申 詳しくは下記HPから。
【申込期間】11/2午前9時～11/24正午まで
- 問 県人事委員会事務局
☎0742-20-4430
- 🌐 www.pref.nara.jp/42115.htm



お知らせ

11月・12月は市町村税・県税の 一斉滞納整理強化期間です!

- 地方税の公平・公正を確保し、納期内納税者の信頼に応えるため、市町村と県が協働して、差押えをはじめとした滞納整理を強化し、かつ集中的に取り組めます。
- 問 県市町村振興課 ●
☎0742-27-8420
 - 県税務課 ●
☎0742-27-8365
 - 🌐 www.pref.nara.jp/2014.htm

森林の仕事ガイダンス in 奈良 森林の仕事合同会社説明会

- 時 11月28日(土)10時～16時
(最終受付:15時30分) ¥0 無料 申込不要
- 所 奈良市ならまちセンター(奈良市)
- 森林や林業に関する仕事をしている森林組合や林業経営体が集まり、直接、個別に仕事内容や就業相談などの話が聞ける説明会を開催します。
- 会場には、令和3年4月開校の奈良県フォレスターアカデミーのブースや移住相談ができるブースなどもあります。
- 【対象】森林の仕事に興味がある人



- 問 (公財)奈良県緑化推進協会
☎0744-26-0202
- 🌐 narawoodjob.wixsite.com/narawoodjob



第4回 昭和工業団地協議会企業合同面接会

- 時 11月20日(金) ¥0 無料
- 【午前の部】10時～12時
- 【午後の部】13時30分～15時30分
- 所 大和郡山市商工会館(大和郡山市)
- 昭和工業団地協議会に加盟する企業約10社が参加する合同面接会を開催。応募する企業数分の履歴書をご持参ください。詳しくは下記へ。
- 【対象】求職者(正社員・パート・障害者雇用・中途採用など)
- 申 ハローワーク大和郡山にて事前に時間予約が必要。
- 問 ハローワーク大和郡山
☎0743-52-4355

奈良労働局 面接会・説明会・セミナー 検索

? 相談

人工肛門、人工膀胱をもつ人(オストメイト)の 第76回個別相談会開催

- 時 ①11月24日(火)
②11月28日(土)
いずれも9時～12時 ¥0 無料 申込不要
- 所 ①県社会福祉総合センター(橿原市)
②県文化会館(奈良市)
- 人工肛門・人工膀胱について悩んだり、苦勞されている人向けの個別相談会を開催します。
- 専門家や同じ立場の人に相談することで悩みなどを解消しませんか。詳しくは下記へ。
- 問 (公社)日本オストミー協会 奈良県支部
☎090-4908-7619

不法投棄ゼロ作戦推進キャンペーン強化週間

県内の不法投棄の撲滅を目指し、不法投棄ゼロ作戦推進キャンペーンを行います。県内各所の特別パトロール、街頭キャンペーン、ポスター展示、優秀作品表彰式などを実施します。

【強化週間】11月9日(月)～15日(日)

● 優秀作品表彰式

時 11月8日(日) 14時～

所 桜井市まほろばセンター(桜井市)

問 奈良県不法投棄ゼロ作戦推進キャンペーン実行委員会事務局(県環境政策課 ● 内)

☎0742-27-8663

🌐 www.eco.pref.nara.jp

年末ジャンボ宝くじ・年末ジャンボミニ発売

今年の年末ジャンボ宝くじの1等と前後賞を合わせた賞金額は、10億円です。また、年末ジャンボミニは1等(3千万円)の当せん本数が68本となっています。

県内で購入された宝くじの収益金は、公共事業や文化芸術活動など、皆さんの身近な暮らしに役立てられています。

宝くじは奈良県内で購入しましょう。

【発売期間】11月24日(火)～12月25日(金)

【主な賞金・本数】

年末ジャンボ1等(7億円):22本

1等の前後賞(1.5億円):44本 等

問 県財政課 ●

☎0742-27-8362



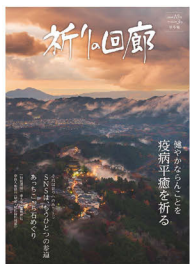
2020年秋冬の社寺特別開帳情報が満載！ 祈りの回廊パンフレット発行

期間限定の特別開帳情報の他、社寺の巡り方を紹介する特集記事やインタビュー記事など、他では得られない情報が満載。疫病平癒にまつわる話も掲載し、県内の観光案内所・鉄道駅・社寺で配布します。郵送を希望される場合は下記まで。

問 県観光プロモーション課 ●

☎0742-27-8482

🌐 inori.nara-kankou.or.jp



「ならこころのホットライン」with コロナ

新型コロナウイルス感染症の影響で心に不安や悩みを抱えている人の相談窓口です。ひとりで悩まずお電話ください(匿名可)。時間帯により電話番号が違いますのでご注意ください。

【平日昼間(9時～16時)】

☎0744-46-5563

【平日夜間(16時～20時) 土・日・祝日(9時～20時)】

☎0742-81-8527 ※いずれも受付19時30分まで

問 県疾病対策課 ●

☎0742-27-8683

🌐 www.pref.nara.jp/56319.htm

指名手配被疑者捜査強化月間

時 11月1日(日)～30日(月)

警察では、全国で約630人を指名手配被疑者として行方を追っています(令和2年8月末現在)。このうち、殺人や強盗などの特に重大な犯罪を犯した者については、顔写真を公開して、県民の皆さんのご協力を求めています。

手配写真によく似た人がいるなど、わずかなことでもお近くの警察へ通報していただくよう、ご協力よろしくをお願いします。

問 全国の警察本部・警察署・交番または
県警察本部 ☎0742-23-0110

🌐 www.police.pref.nara.jp/0000000308.html

指名手配 検索



警察署の交通窓口受付時間が一部変更となります

時 11月2日(月)～

県内の各警察署(分庁舎含む)における「交通に関する窓口」の受付時間を一部変更します。詳しくは最寄りの警察署へお問い合わせください。

【変更後の受付時間】8時30分～16時

【受付時間が変更となる主な業務】

● 自動車保管場所証明申請手続(車庫証明)

● 道路使用許可申請手続(道路使用)

● 駐車禁止・通行禁止許可申請手続 など

問 最寄りの警察署または県警察本部

☎0742-23-0110

🌐 www.police.pref.nara.jp

風しん抗体検査の実施

妊娠初期の女性が風しんにかかるると、胎児が難聴などの「先天性風しん症候群」と呼ばれる症状を発症することがあります。県では、風しんの予防接種を受けたかどうか不明な人で、これから初めて妊娠を希望される人やそのパートナーに「風しん抗体検査」を実施しています。対象者など詳しくは下記HPへ。なお、奈良市にお住まいの場合は奈良市保健所へお問い合わせください。

① 申込書(下記HPより入手可)と必要書類を県内各保健所へ持参または下記へ郵送。1/31締切(消印有効)。

問 県疾病対策課 ●

☎0742-27-8612

🌐 www.pref.nara.jp/36138.htm

看護職の届出サイト「とどけるん」に登録をお願いします

「とどけるん」は、免許を持ちながら看護職の仕事に就いていない人や退職する人が、氏名や連絡先などを県ナースセンターに届け出るサイトです(届出は法により努力義務)。

届出者には、県ナースセンターから研修案内や就職相談・紹介を行い、復職を支援します。病院は退職者に代わり一括届出が可能です。既に届け出た情報を変更する場合は、サイトにて情報の変更をお願いします。詳しくは下記HPへ。

問 (公社)奈良県看護協会ナースセンター事業部
☎0744-25-4031

🌐 todokerun.nurse-center.net/todokerun/



県の文化施設 イベント情報

障害者手帳をお持ちの人と介助者、65歳以上の人、外国人観光客などは入館無料になる場合がありますので、HP等で確認、または各施設へお問い合わせください。各施設の入館は閉館30分前まで。料金の()は、20人以上の団体料金。
各施設の休館日が祝日または休日にあたるときは開館し、その次の平日が休館日となります。

万葉文化館・県立美術館は

11/14(土)・15(日)【関西文化の日】で観覧無料

檀原文化会館

所 檀原市北八木町3-65-5

☎0744-23-2771 FAX0744-25-6801 時9時～17時

休 木曜 ㊚kashibun.jp

12/12(土)

石川綾子 ジャンルレスヴァイオリンコンサート in かしはら

研ぎ澄まされた感性と超絶技巧から「デビルズアヤコ」の異名を持つ石川綾子が、人智を超えた神の楽器、1711年製 ストラディバリウスで激しく、優しくジャンルを超えた名曲を奏でます。

14時開演(13時30分開場)

大ホール(全席指定)

[出演]石川綾子(ヴァイオリン)
阿部篤志(ピアノ)

[演奏曲]千本桜、リベルタンゴ、君の知らない物語 ほか
※演奏曲は変更になる場合があります。

[料金]一般 3,300円 かしぶん倶楽部 3,000円
高校生以下 1,650円 障害者・介助者 1,650円

[チケット取り扱い]当館、ローソンチケット
※かしぶん倶楽部の取り扱いは当館のみ。
※未就学児は入場できません。



万葉文化館

所 明日香村飛鳥10

☎0744-54-1850 FAX0744-54-1852 時10時～17時30分

休 月曜・12/1(火)～4(金) ㊚www.manyo.jp

開催中

11/29(日)

〈特別展〉マンガで語る古代大和Ⅲ 持統天皇をめぐる物語

一般 1,000(800)円
大・高生 500(400)円
中学生以下無料

■万葉古代学講座
12/13(日)14時～ 無料

[持統天皇]像の諸相
要申込(往復はがきのみ)(抽選)
申込締切 11/22(日)必着

■万葉集をよむ
12/16(水)14時～ 無料
要申込(往復はがきのみ)(抽選)
申込締切 11/25(水)必着

■にぎわいフェスタ万葉 秋 11/29(日)まで開催!

- 押し花をつくろう
11/7(土)・8(日) 申込不要・200円
- 富本銭をつくろう(体験は磨く工程のみ)
11/21(土)・22(日) 申込不要・200円



©里中満智子「天上の虹」より

ひとり親世帯臨時特別給付金の申請受付中

新型コロナウイルス感染症の影響で収入が減少したひとり親家庭を対象に「ひとり親世帯臨時特別給付金」の申請受付が始まっています。下記に該当する場合は、給付金対象となる可能性があります。

- 児童扶養手当の認定を受けているが、支給額が0円の人
- 公的年金を受給している、所得が高いなどの理由で、児童扶養手当を申請していない人

お住まいの市町村によって申請書の提出期限が異なります。対象者や支給額など詳しくは下記HPから。

- ㊚ お住まいの市町村の担当窓口まで。
- ㊚ お住まいの市町村または県奈良っ子はぐみ課 ☎0742-27-8606
- ㊚ www.pref.nara.jp/1648.htm

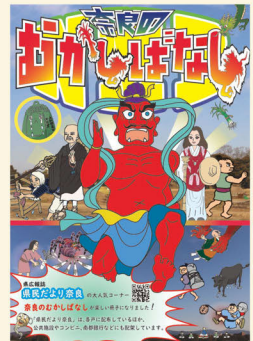
「奈良のむかしばなし」パネル展 in 河合町

時 11月4日(水)～20日(金) ¥0 申込 無料 不要

所 河合町中央公民館(河合町)

※休館日を除く

本誌で好評連載中の「奈良のむかしばなし」は県内各地に伝わる昔話を子どもから大人まで親しめるように紹介しています。その昔話を大型パネルにして期間限定で展示します。会場では65話まで収録した冊子を無料配布!



問 県広報広聴課 ☎0742-27-8326 FAX0742-22-6904

奈良県の推計人口(令和2年9月1日現在)

総数 1,323,591人
(対前月-835人)

男性: 623,100人

女性: 700,491人

県民お役立ち情報コーナーには各種パンフレットなどを配置しています。

- 県庁屋上ギャラリー(奈良市)
- 市町村会館(橿原市)
- 県立図書情報館(奈良市)★
- 県橿原総合庁舎(橿原市)★
- 県産業会館(大和高田市)★
- 吉野町中央公民館(吉野町)★

★印のある場所および県庁舎屋上階には、専用紙で県政に関してのご意見・ご提案をお寄せいただく「県政ポスト」も配置しています。

問合せにFAX番号の記載がない場合は
県広報広聴課 ☎0742-22-6904で取り次ぎます。

2021年カレンダー 発売中

奈良大和路カレンダー

2021年の聖徳太子御遠忌1400年にちなみ、聖徳太子ゆかりの仏様を中心に県内全域の仏様を選定。奈良の仏像の普遍的な魅力を集約しました。1部2,000円(税込)送料500円にて販売中。



WEBショップや観光関連施設、書店などで販売!

問 (一財)奈良県ビジターズビューロー
☎0742-23-8288(平日 9時~17時30分)



万葉日本画カレンダー

県立万葉文化館のコレクション「万葉日本画」が季節を彩る美しいカレンダー。題材となった歌と解説付き。1部900円(税込)



中村豪志「たまの緒」(万葉文化館蔵)

万葉文化館内
ミュージアムショップ
で11/1より発売

問 県立万葉文化館 ☎0744-54-1850



こちらをご覧ください

問 県広報広聴課 ☎0742-27-8326

県政テレビ番組 (奈良テレビ) 奈良の情報をお届けします!



テレビ版 県民だより奈良「なら いいね!」
11/14(土)21:00~21:30 [再] 11/28(土)



「ならフライデー-9」 生放送
毎週金曜日20:57~21:57



せんとくん通信 毎週木曜日
「ゆうドキッ!」内の18:10頃~約10分間



県政フラッシュ
毎週日・火曜日22:54~23:00



奈良県ウィークリー情報
データ放送で県政情報を配信@ボタンをプッシュ!

県政ラジオ番組

県政NEWSなら

ならどっとFM(78.4MHz) 毎週月・木11:15~/ [再] 18:25~
FM/ハイホー(81.4MHz) 毎週月・木12:25~/ [再] 17:00~
FM五條(78.0MHz) 毎週月・木11:30~/ [再] 18:00~

SNS

f 「まるごと奈良県」

LINE 「奈良県」

www.facebook.com/office.pref.nara



「せんとくんのつづやき」

twitter.com/narakencyou



スマホアプリ

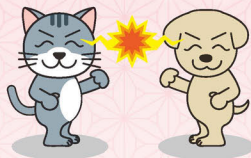
NAR+ ナラプラス

www.pref.nara.jp/44270.htm



お題

川柳



今回も多数のご応募【応募総数】
ありがとうございました! **558句**

父の膝取り合う姉妹手に絵本

井堀賢一さん/70代河合町

きそい合う勝ちたい気持ち顔に出る

笹川凌雅さん/天理市立福住小学校5年

筋トレで息子に見せる力こぶ

尾上進さん/60代橿原市

ライバルは昨日の自分ががんばるぞ

恩地春翔さん/橿原市立白檀南小学校3年

ライバルがいるからばくもがんばれる

平井悠護さん/橿原市立白檀南小学校3年

楽しいなあなたと高め合えること

快速さん/20代奈良市

いづれ又会うライバルの墓洗う

東敬朗さん/70代大阪府

あっぱれ

ライバルも仕事終われば飲み仲間
お互いを認め合うライバルで飲み仲間。いつまでも続きますように。
石本勝代さん/70代大和高田市

あっぱれ

散らし鮭いつか越えたい母の味
もうお母さまと肩を並べておられるのでは?作者と同じ思いで多くの娘さんやお嫁さんが散らし鮭を作られることでしょう。
井堀雅子さん/60代河合町

あっぱれ

ライバルに漢字の多い手紙出す
ライバルからもらった漢字の多い返事が届きます。こんな挑戦もあるのかとびっくりです。
堀内花さん/天理市立福住小学校5年

『期待』

2月号のお題
特に「うふふな作品」については、
「今月のあっぱれ」として、
「**記紀・万葉プロジェクト**
グッズ(トートバッグ・
はんかち・しおり・ノート)
をプレゼント。
申 郵送がFAX、HPから



1月号「すき」
11/19まで
募集中!

川柳作品「5.7.5」を基本形で17文字・住所氏名(ふりがな)・年齢電話番号を左記へ。発表の際、匿名を希望する人はその旨明記。12/19必着。

問 県広報広聴課

☎0742227783226
☎074222269904
FAX

www.pref.nara.jp/28118.htm

※選者:全日本川柳協会 松本征子さん