

国土交通省からの依頼を受け、修学旅行等の学校行事におけるバスの利用について周知するものです。

事務連絡
令和2年10月14日

各都道府県教育委員会担当課
各指定都市教育委員会担当課
各都道府県私立学校主管課
附属学校を置く各国立大学法人担当課
附属学校を置く各公立大学法人担当課
小中高等学校を設置する学校設置会社を
所轄する構造改革特別区域法第12条
第1項の認定を受けた各地方公共団体の担当課

御中

文部科学省初等中等教育局児童生徒課

修学旅行等の学校行事におけるバスの利用について

標記について、国土交通省から別添のとおり依頼がありましたので、お知らせします。各学校や学校設置者において修学旅行等（学校行事として行われる修学旅行、遠足、社会科見学、移動教室、体験活動など）の実施に向け、貸切バスの利用を検討される場合には、別添のバス協会の相談窓口一覧の連絡先に問い合わせいただくことが可能です。

また、地方運輸局、運輸支局、地方バス協会等からバスの安全性等の説明の要望があった際には、可能な範囲で御対応いただきますようお願いいたします。

本件について、域内の市区町村教育委員会、所管又は所轄の学校及び学校法人に対しても、周知いただきますようお願いいたします。

<本件連絡先>

文部科学省初等中等教育局児童生徒課
電話：03-5253-4111（内線 2389）

事務連絡
令和2年10月13日

文部科学省初等中等教育局児童生徒課長 殿

国土交通省自動車局旅客課長

修学旅行等の学校行事におけるバスの利用について（依頼）

新型コロナウイルス感染症の拡大に伴う本年3月以降の学校の臨時休業や修学旅行、社会科見学、遠足等の各種学校行事の延期等により貸切バスの利用が手控えられ、貸切バス事業者の事業収入の相当部分を占める学校関連の利用が落ち込む状態が続いております。今後もこの状況が改善しない場合、貸切バス事業の経営が困難となり、来年度の各種学校行事も含めてバス利用への影響が懸念される事態を招きかねない状況にあります。

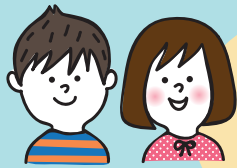
国土交通省においてはバス事業者における車内消毒をはじめとしたガイドラインに基づく感染防止対策やGOTOトラベルによる需要喚起策に取り組んでいるところ、修学旅行等においても貸切バスを安心して御利用できるようにするため、貸切バスが換気性能に優れていること、車内消毒を徹底して実施していることを御紹介するリーフレット及び貸切バスに関して気軽にご相談を頂ける相談窓口一覧（別添）を作成しました。

つきましては、各教育委員会を通じて学校関係者（教員・生徒・保護者）の皆様へリーフレット及び相談窓口一覧を送付頂き安全性の周知に御協力頂きますようお願いいたします。また、地方運輸局、運輸支局、地方バス協会等から各教育委員会・学校等に対してバスの安全性の説明や修学旅行実施の要望等がございましたら御対応を頂きますよう御配慮を何卒よろしくお願いいたします。

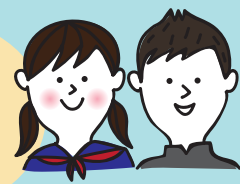
<本件連絡先>

国土交通省自動車局旅客課

電話：03-5253-8111（内線 41224, 41252）



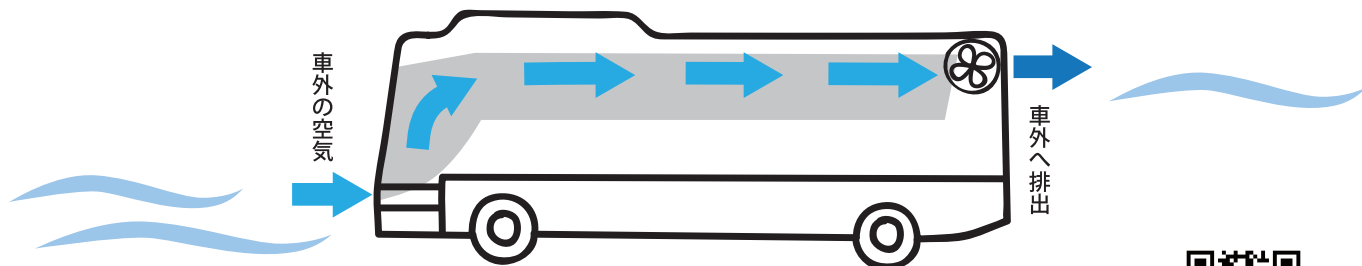
修学旅行等で 貸切バスをご利用の皆様へ 安心してご乗車ください



は **換気が優れた
消毒が徹底された** 乗り物です

約5分で車内の空気が入れ替わります

新幹線と同じレベルの高い換気性能です



車内の空気が入れ替わる様子をご紹介します

交通研 バス換気 で検索



車内のすみずみまで消毒を徹底しています

手すり等お客様が手を触れる箇所を入念に消毒しています



貸切バスにおける新型コロナウイルス感染予防の取組をご紹介します

バス協会 コロナ対策 で検索



バスの座席の間隔は空けなきゃダメなの？



上に書いたような換気、消毒や旅のエチケット等の対策により
座席の間隔を空けることなくご利用いただけます

旅のエチケット



会話や飲食を控え、マスク着用、手指消毒にご協力お願いいたします

バス協会の相談窓口一覧

| 協会名 | 〒 | 住所 | 電話 | ファックス |
|--------------------|----------|-------------------------------|--------------|--------------|
| 一般社団法人北海道バス協会 | 060-0001 | 札幌市中央区北1条西19-2 | 011-621-4161 | 011-621-1566 |
| 公益社団法人青森県バス協会 | 030-0843 | 青森市大字浜田字豊田139-21青森県交通会館 | 017-739-0571 | 017-739-0573 |
| 公益社団法人岩手県バス協会 | 020-0878 | 盛岡市肴町4-5カガヤ肴町ビル4階 | 019-651-0680 | 019-651-0740 |
| 公益社団法人宮城県バス協会 | 983-0861 | 仙台市宮城野区鉄砲町1-2猪股ビル3階 | 022-295-9894 | 022-295-9896 |
| 公益社団法人福島県バス協会 | 960-8165 | 福島市吉倉字吉田40福島県自動車会館 | 024-546-1478 | 024-546-1473 |
| 公益社団法人秋田県バス協会 | 010-0962 | 秋田市八橋大畑2-12-55秋田県自動車会議所2階 | 018-863-5349 | 018-864-4549 |
| 一般社団法人山形県バス協会 | 990-2161 | 山形市大字漆山字行段1422 | 023-686-6135 | 023-686-6168 |
| 一般社団法人茨城県バス協会 | 310-0913 | 水戸市見川町2440-1茨城県トラック総合会館 | 029-306-8700 | 029-303-8701 |
| 一般社団法人栃木県バス協会 | 321-0169 | 宇都宮市八千代1-4-12 | 028-658-2622 | 028-658-2923 |
| 一般社団法人群馬県バス協会 | 379-2166 | 前橋市野中町588 | 027-261-2072 | 027-261-5537 |
| 一般社団法人埼玉県バス協会 | 330-0063 | さいたま市浦和高砂2-2-15埼玉県交通会館内 | 048-824-5539 | 048-831-5416 |
| 一般社団法人千葉県バス協会 | 260-0855 | 千葉市中央区市場町7-9千葉県土地開発公社内 | 043-215-8805 | 043-215-8807 |
| 一般社団法人東京バス協会 | 151-0061 | 渋谷区初台1-34-14初台TNビル1階 | 03-3379-2441 | 03-3378-9970 |
| 一般社団法人神奈川県バス協会 | 222-0033 | 横浜市港北区新横浜2-11-1神奈川県トラック総合会館4階 | 045-548-3521 | 045-472-8008 |
| 一般社団法人山梨県バス協会 | 406-0034 | 笛吹市石和町唐柏1000-7山梨県自動車総合会館 | 055-262-1201 | 055-262-1202 |
| 公益社団法人新潟県バス協会 | 950-0088 | 新潟市中央区万代1-6-1万代シティバスセンタービル3階 | 025-247-8131 | 025-243-9793 |
| 公益社団法人長野県バス協会 | 380-0935 | 長野市大字中御所鶴田560-4 | 026-226-3288 | 026-226-3654 |
| 公益社団法人富山県バス協会 | 930-0992 | 富山市新庄町字馬場24-2富山県自動車会館 | 076-424-9317 | 076-492-3168 |
| 公益社団法人石川県バス協会 | 920-8213 | 金沢市直江東1-2石川県自動車会館2階 | 076-225-7560 | 076-225-7510 |
| 公益社団法人福井県バス協会 | 918-8023 | 福井市西谷1-1401福井県自動車会館2階 | 0776-34-1730 | 0776-34-1748 |
| 公益社団法人岐阜県バス協会 | 501-6133 | 岐阜市日置江2648-2岐阜県自動車会館5階 | 058-279-3700 | 058-279-3709 |
| 一般社団法人静岡県バス協会 | 420-0031 | 静岡市葵区呉服町1-20呉服町タワー2階 | 054-255-9281 | 054-251-5305 |
| 公益社団法人愛知県バス協会 | 466-8558 | 名古屋市昭和区滝子町30-16愛知県自動車会館 | 052-613-8133 | 052-613-8143 |
| 公益社団法人三重県バス協会 | 514-0303 | 津市雲出長常町1190-1 | 059-234-1101 | 059-234-0616 |
| 一般社団法人滋賀県バス協会 | 524-0104 | 守山市木浜町2298-4グリーンルーフ2F | 077-585-8333 | 077-585-8335 |
| 一般社団法人京都府バス協会 | 612-8418 | 京都市伏見区竹田向代町51-5京都自動車会館 | 075-691-6517 | 075-681-9499 |
| 一般社団法人大阪バス協会 | 530-0004 | 大阪市北区堂島浜2-1-25中央電気倶楽部4階 | 06-6341-8006 | 06-6348-9500 |
| 公益社団法人兵庫県バス協会 | 650-0011 | 神戸市中央区下山手通4-15-8 | 078-391-0543 | 078-331-2495 |
| 公益社団法人奈良県バス協会 | 630-8244 | 奈良市三条町511-3奈良交通第2ビル5階 | 0742-25-2110 | 0742-23-0208 |
| 公益社団法人和歌山県バス協会 | 640-8404 | 和歌山市湊1106 | 073-422-8090 | 073-433-4049 |
| 一般社団法人鳥取県バス協会 | 680-0006 | 鳥取市丸山町246-10 | 0857-22-2724 | 0857-22-2726 |
| 一般社団法人島根県旅客自動車協会 | 690-0821 | 松江市上東川津町1238松江一畑交通株式会社 2階 | 0852-60-0928 | 0852-60-0805 |
| 公益社団法人岡山県バス協会 | 701-1133 | 岡山市北区富吉5301-8岡山県自動車会館2階 | 086-259-5582 | 086-259-5506 |
| 公益社団法人広島県バス協会 | 732-0056 | 広島市東区上大須賀町1-16交通会館ビル2階 | 082-261-3238 | 082-261-1743 |
| 公益社団法人山口県バス協会 | 753-0821 | 山口市葵1-5-58 | 083-922-5031 | 083-925-8242 |
| 一般社団法人徳島県バス協会 | 771-1156 | 徳島市応神町応神産業団地1-6 | 088-641-3617 | 088-641-3627 |
| 一般社団法人香川県バス協会 | 760-0021 | 高松市西の丸町1-26大川バスビル3階 | 087-851-2320 | 087-821-6161 |
| 一般社団法人愛媛県バス協会 | 790-0067 | 松山市大手町1-7-4伊予鉄大手町ビル2階 | 089-931-4094 | 089-931-5054 |
| 一般社団法人高知県バス協会 | 781-5103 | 高知市大津乙1879-9 | 088-866-0505 | 088-866-0506 |
| 一般社団法人福岡県バス協会 | 812-0013 | 福岡市博多区博多駅東3-10-17陸運会館5階 | 092-431-9704 | 092-452-3761 |
| 一般社団法人佐賀県バス・タクシー協会 | 849-0928 | 佐賀市若楠2-7-2佐賀県交通会館 | 0952-31-2341 | 0952-31-2342 |
| 一般社団法人長崎県バス協会 | 850-0032 | 長崎市興善町4-6 | 095-822-9018 | 095-826-6411 |
| 一般社団法人熊本県バス協会 | 860-0806 | 熊本市中央区花畑町4-1太陽生命熊本第2ビル9階 | 096-352-9694 | 096-352-9670 |
| 一般社団法人大分県バス協会 | 870-0907 | 大分市大津町3-4-13大分県交通会館3階 | 097-558-3946 | 097-558-0308 |
| 一般社団法人宮崎県バス協会 | 880-0902 | 宮崎市大淀4-5-3南宮崎駅前ビル1号館3階 | 0985-51-0158 | 0985-51-0159 |
| 公益社団法人鹿児島県バス協会 | 890-0064 | 鹿児島市鴨池新町12-12第2岩崎ビル5階 | 099-252-8670 | 099-252-8674 |
| 一般社団法人沖縄県バス協会 | 900-0015 | 那覇市久茂地1-2-28よなみねビル3階 | 098-867-2316 | 098-863-5926 |
| 公益社団法人日本バス協会 | 100-0005 | 千代田区丸の内3-4-1新国際ビル9階 | 03-3216-4011 | 03-3216-4016 |

* バスに関する質問・ご不明点などお気軽にご相談ください。