

# 奈良県における森林環境譲与税の活用について

## ■活用状況（全体像）

区分	令和元年度～ 令和4年度	令和5年度	計	令和5年度末 時点の活用率
活用額（円）	394,614,670	137,014,692	531,629,362	94%
譲与額（円）	444,524,000	119,859,000	564,383,000	

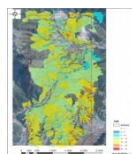
## ■令和5年度の具体的な活用状況

区分	事業区分	事業費（円）		事業内容
			うち 森林環境譲与税	
市町村支援	森林経営管理制度推進事業	115,380	115,380	奈良県森林技術センターにおいて、市町村の森林経営管理制度推進のため、助言、協議会等への参加、実務支援等を行う。
市町村支援	次世代型森林情報活用推進事業	97,661,250	97,661,250	森林経営管理法に基づき市町村が実施する森林整備を支援するため、県内森林に係る高精度な森林資源情報を得るべく、航空レーザー解析を行う。
市町村支援	紀伊半島3県連携森林管理研究・開発事業	3,727,609	3,727,609	紀伊半島3県（和歌山県、三重県、奈良県）協議会において、森林・林業の共通課題について研究や機械開発を行い、結果を3県で共有し、市町村の支援に役立てる。
人材育成	新たな森林環境管理制度担い手確保事業	5,226,017	5,226,017	林業就業者の掘り起こし、県内林業事業者への的確なマッチング等を行い、市町村が実施する森林の整備を担うべき人材の育成及び確保を図る。
木材利用	林業機械レンタル事業	13,888,000	13,888,000	施業の集約化を行った「木材安定供給団地」で木材生産を実施する際に使用する林業機械のレンタル経費に対して支援を行う。
木材利用	奈良の木販路拡大事業	2,316,256	2,316,256	県産材の国内外への販路拡大を図るためのPR活動や事業者への支援を行う。
市町村支援	奈良県フォレスター活用推進事業	14,080,180	14,080,180	森林環境管理を総合的にマネジメントする奈良県フォレスターを受け入れた市町村に対して、森林経営管理制度を始めとした施業放置林の解消を加速させるため、奈良県フォレスター活動経費について支援する。
合計		137,014,692	137,014,692	

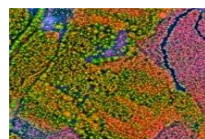
## ■今後の実施計画

### 次世代型森林情報活用推進事業

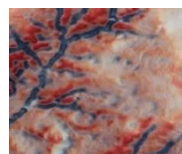
県内森林(民有林)全域において、航空レーザー解析を実施予定。R1～R5まで県内の1/2の地域で航空測量レーザー解析が完了しており、今後残りの1/2の箇所の解析を行う予定。



平均樹高



林相図（樹種）



CS立体図

…等

### 森林経営管理制度推進事業

各市町村の効率的な森林経営管理制度の運用を支援するために、森林の経営・管理に役立つ知識を習得・共有できる場を定期的に設定し、引き続き本県内での適正な森林管理につなげていく。



<市町村担当者勉強会>