



# 奈良県感染症情報

令和3年 第10週(3月8日～3月14日)

奈良県感染症情報センター(奈良県保健研究センター)

<http://www.pref.nara.jp/27874.htm> TEL:0744-47-3183

## 今週の概要

- 小児科外来情報

## ◆ 定点把握感染症報告状況(定点当たり患者報告数の上位5疾患) ◆

	疾患名	奈良県			北部	中部	南部
		定点当たり	(前週)	増減			
1	感染性胃腸炎	2.85	(2.74)	↗	↑	→	→
2	A群溶連菌咽頭炎	0.56	(0.41)	↗	↑	↘	↑↑
3	突発性発しん	0.53	(0.44)	↑	↑	↗	↑↑
4	咽頭結膜熱	0.29	(0.38)	→	↗	↘	↑
5	流行性耳下腺炎	0.06	(0.03)	↑↑	→	↗	→

発生状況: **大流行** **流行** **やや流行** **少し流行** **散発** (疾患毎に、基準値を定めています。)

増減: 過去5週間平均数と比べたときの変化 **↑↑**急増、**↑**増加、**↗**やや増加、**→**横ばい、**↘**やや減少、**↓**減少

## ◆ 県内概況 ◆

定点把握感染症の報告状況について、北部において、感染性胃腸炎が増加傾向です。感染性胃腸炎は、多種多様な原因があり、細菌、ウイルス、寄生虫が主な病原体です。集団生活の場での、感染拡大が懸念されており、集団感染を引き起こさないよう、糞便や嘔吐物の処理・消毒方法を確認しておきましょう。また、食事前や排便後にはしっかり手洗いを行いましょう。

新型コロナウイルス感染症について、県内の第10週における新規感染者は49名と前週より若干増加しました。再びの感染拡大を防ぐために、歓送迎会、謝恩会、卒業旅行、お花見に伴う宴会など大人数の会食について控えていただくようお願いいたします。また、引き続き、マスク着用、三密回避、室内換気、手洗いやアルコール消毒を徹底していただきますようお願いいたします。

## ❖ 小児科外来情報 ❖

### 北部地区(田中小児科医院)

鼻風邪と花粉症が見られる。  
外来患者数は少なく、届け出る感染症は無い。  
最近では高学年の生徒に不定愁訴が目立つ。

### 中部地区(岡本内科こどもクリニック)

外来数は少ない状況が続いている。  
鼻かぜ程度の感冒が多い。  
感染性腸炎は嘔吐が主のノロ様例が多い。  
インフルエンザは今冬はみられなかった。  
A群溶血性連鎖球菌先行感染後と思われる(受診なし・不祥)  
S-H紫斑病(IgA血管炎)が一例あった。  
その他の届け出疾患はみられなかった。

### 南部地区(南奈良総合医療センター小児科)

インフルエンザ、RSウイルス等冬の流行性疾患はない。  
花粉症の有症状者が多く、一般感冒との合併で遷延している。  
下痢・嘔吐・発熱のウイルス性胃腸炎は散見される。  
ロタ・ノロ・アデノウイルス迅速は陰性。

**ポイントをおさえて  
会食しよう!**

- 換気が良く、座席間の距離も十分に、適切な大きさのアクリル板も設置され、混雑していない店を選択。
- 食事は短時間で、深酒をせず、大声を出さず、会話の時はマスクを着用。
- 人数が増えるほどリスクが高まる。できるだけ、家族が、4人まで。

「ありがとう」が感染予防の輪をつくる **内閣官房**

出典: 新型コロナウイルス感染症対策(内閣官房新型コロナウイルス感染症対策推進室) <https://corona.go.jp/proposal/>

❖ 定点把握感染症報告状況 ❖

令和 3 年 第 10 週 3 月 8 日 ~ 14 日

保健所別報告数	奈良県	北部		中部		南部	
	奈良市	郡山	中和(東)	中和(西)	内吉野	吉野	
インフルエンザ定点数	55	14	14	11	10	2	4
インフルエンザ							
小児科定点数	34	9	9	7	6	1	2
RSウイルス感染症							
咽頭結膜熱	10 (0.29)		4 (0.44)	3 (0.43)	2 (0.33)		1 (0.50)
A群溶連菌咽頭炎	19 (0.56)	3 (0.33)	8 (0.89)	5 (0.71)	2 (0.33)		1 (0.50)
感染性胃腸炎	97 (2.85)	30 (3.33)	11 (1.22)	27 (3.86)	25 (4.17)	3 (3.00)	1 (0.50)
水痘							
手足口病							
伝染性紅斑	1 (0.03)				1 (0.17)		
突発性発しん	18 (0.53)	5 (0.56)	4 (0.44)	4 (0.57)	4 (0.67)		1 (0.50)
ヘルパンギーナ							
流行性耳下腺炎	2 (0.06)	1 (0.11)		1 (0.14)			
眼科定点数	10	3	3	2	2	0	0
急性出血性結膜炎							
流行性角結膜炎	2 (0.20)			2 (1.00)			
葛城定点数	6	1	2	1	1	0	1
細菌性髄膜炎							
無菌性髄膜炎							
マイコプラズマ肺炎							
クラミジア肺炎							
感染性胃腸炎 (ロタウイルス)							

❖ 全数把握感染症報告状況 ❖ ( )は保健所別内訳

1類感染症	
2類感染症	結核6件(奈良市4、郡山1、中和1)
3類感染症	
4類感染症	
5類感染症	侵襲性インフルエンザ菌感染症1件(郡山1) 水痘(入院例)1件(郡山1)

❖ 第 10週のトピックス ❖

◆ 奈良県新型コロナウイルスワクチン接種における医療マニュアル(R3.3.11)

<http://www.pref.nara.jp/57982.htm>

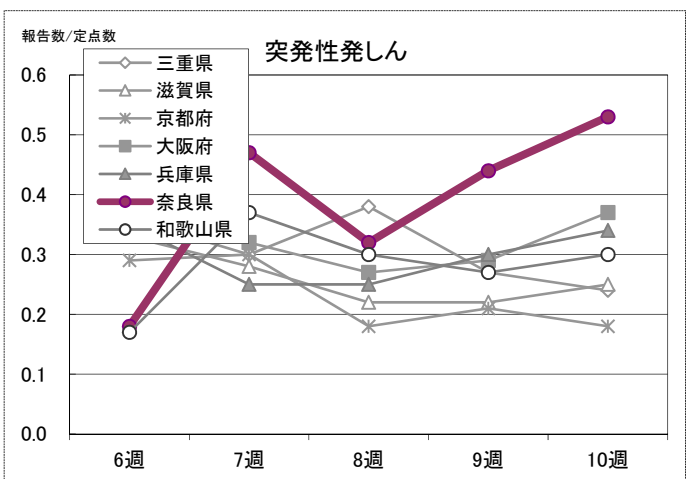
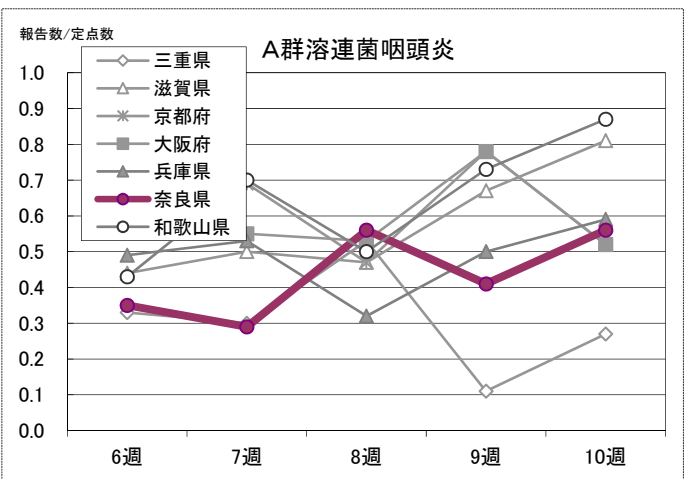
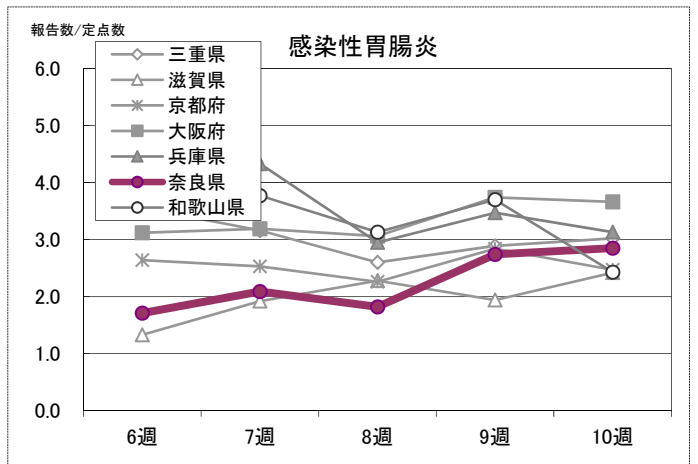
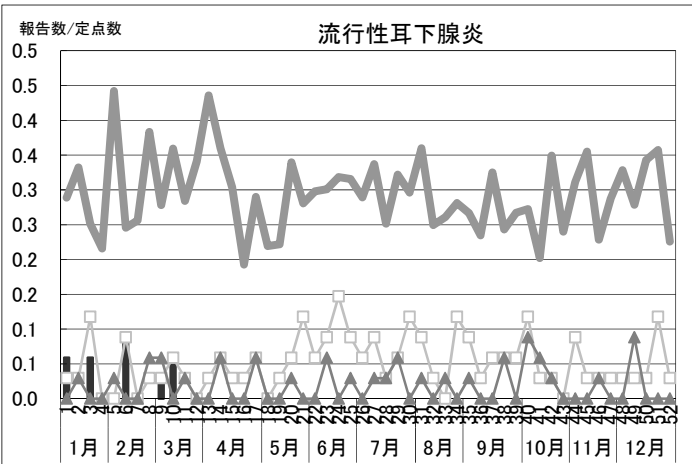
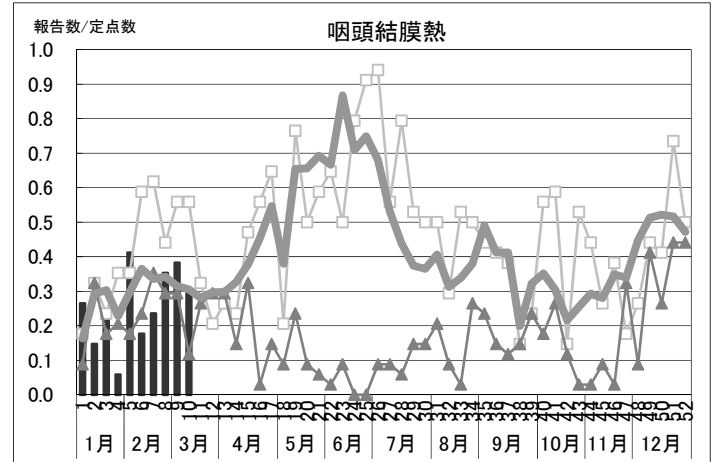
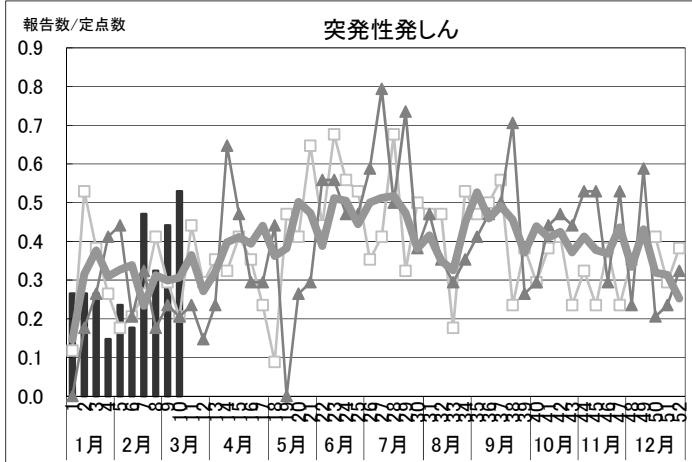
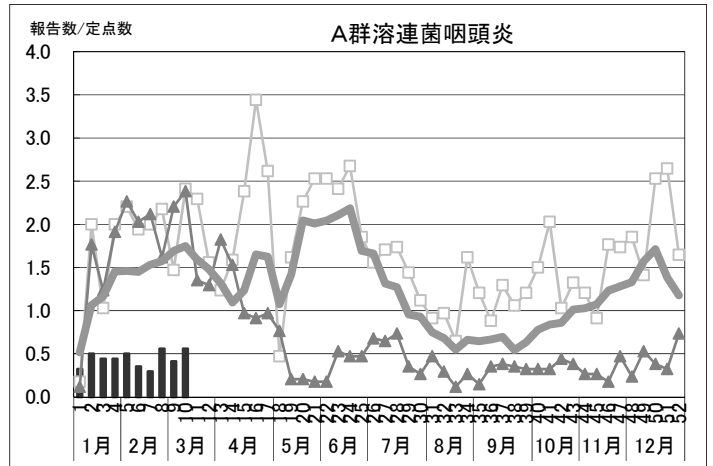
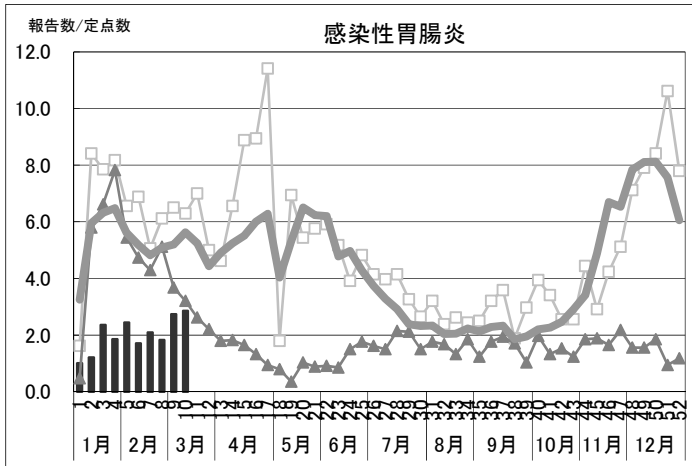
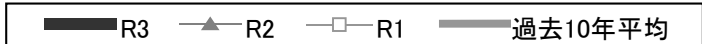
※平成27年2月16日より桜井保健所と葛城保健所は統合され中和保健所となりました。  
旧桜井保健所分は中和(東)、旧葛城保健所分は中和(西)として集計しています。

上段 : 報告数  
(下段) : 定点当たり報告数 報告数÷定点数

年齢別報告数

年齢区分	年齢	0-5M	6-11M	1歳	2	3	4	5	6	7	8	9	10-14	15-19	20-29	30-39	40-49	50-59	60-69	70-79	80-	合計	累計	
インフルエンザ	男																							
	女																							
RSウイルス感染症	男																						10	
	女																							21
咽頭結膜熱	男			1	5	2	2																10	
	女																							60
A群溶連菌咽頭炎	男			1		3	2	1		1	1												9	
	女				1	1		3	1	1		1	1		1									76
感染性胃腸炎	男		3	8	1	10	8	3	3	4	2	3	1	5									59	
	女			5	11	2	3	4	1	2	3	1	3	1	2									384
水痘	男																							12
	女																							15
手足口病	男																							2
	女																							
伝染性紅斑	男						1																1	
	女																							1
突発性発しん	男		3	4	1																			8
	女		3	5	1	1																		10
ヘルパンギーナ	男																							1
	女																							3
流行性耳下腺炎	男							1																1
	女										1													7
急性出血性結膜炎	男																							1
	女																							
流行性角結膜炎	男															1								1
	女																							12
細菌性髄膜炎	男																							1
	女																							
無菌性髄膜炎	男																							1
	女																							
マイコプラズマ肺炎	男																							1
	女																							
クラミジア肺炎	男																							
	女																							
感染性胃腸炎 (ロタウイルス)	男																							1
	女																							

◆注目疾患の動向◆ 全て定点当たり報告数



❖ 定点把握感染症報告状況 ❖

令和 3 年 2 月

	奈良県		北部		中部		南部		上段：報告数													合計	累計			
	奈良市	郡山	中和(東)	中和(西)	内吉野	吉野	年齢	0歳	1-4	5-9	10-14	15-19	20-24	25-29	30-34	35-39	40-44	45-49	50-54	55-59	60-64			65-69	70-	
性感染症定点数	11	3	3	2	3	0	0	(下段)：定点当たり報告数 報告数÷定点数													累計は、2021年1月からの累計					
性器クラミジア感染症	16 (1.45)	3 (1.00)	5 (1.67)		8 (2.67)	...	...	男					1	3	1	1	1								7	18
							女						2	5	1	1	1							9	15	
性器ヘルペス	3 (0.27)	2 (0.67)			1 (0.33)	...	...	男														1		1	2	
							女									1	1							2	8	
尖圭コンジローマ	4 (0.36)		1 (0.33)		3 (1.00)	...	...	男							1									1	1	
							女						1		1									3	6	
淋菌感染症	4 (0.36)	1 (0.33)	2 (0.67)		1 (0.33)	...	...	男				1					2							4	10	
							女																	1	1	
基幹定点数	6	1	2	1	1	0	1	年齢	0歳	1-4	5-9	10-14	15-19	20-24	25-29	30-34	35-39	40-44	45-49	50-54	55-59	60-64	65-69	70-	合計	累計
メチシリン耐性黄色ブドウ球菌感染症	38 (6.33)	17 (17.00)	12 (6.00)	4 (4.00)	4 (4.00)	...	1 (1.00)	男	1				2				1				2	2	1	2	9	20
							女							1		1			1					6	9	18
ペニシリン耐性肺炎球菌感染症	1 (0.17)		1 (0.50)			...	...	男															1		1	1
							女																		1	1
薬剤耐性緑膿菌感染症						...	...	男																		
							女																			

❖ 対象疾患の動向 ❖ 全て報告数

