



# 奈良県感染症情報

令和3年第19週(5月10日～5月16日)

奈良県感染症情報センター(奈良県保健研究センター)

<http://www.pref.nara.jp/27874.htm> TEL:0744-47-3183

## 今週の概要

- 奈良県の感染の特徴～家庭での感染～
- 変異株陽性者数・PCR検査の実施状況
- 4月報(月単位報告対象疾患(性感染症・薬剤耐性菌感染症)の状況)

## ◆ 定点把握感染症報告状況(定点当たり患者報告数の上位5疾患) ◆

順位	疾患名	奈良県			北部	中部	南部
		定点当たり	(前週)	増減			
1	感染性胃腸炎	4.53	(2.21)	↗	↗	↗	↘
2	RSウイルス感染症	3.44	(2.03)	↑	↑↑	↑	↓
3	A群溶連菌咽頭炎	0.88	(0.09)	↑	↑↑	↑	↘
4	突発性発しん	0.44	(0.21)	→	↘	↑	↓
5	咽頭結膜熱	0.38	(0.21)	↑	↑	↑	↓

発生状況: **大流行** **流行** やや流行 **少し流行** **散発** (疾患毎に、基準値を定めています。)  
 増減: 過去5週間平均数と比べたときの変化 **↑↑急増**、**↑増加**、**↗やや増加**、**→横ばい**、**↘やや減少**、**↓減少**

## ◆ 県内概況 ◆

RSウイルス感染症の報告数が増加しており、定点あたり報告数が多い状態が続いています。特に、中和保健所管内の報告数が多くなっています。感染経路は、新型コロナウイルスと同様、飛沫感染や接触感染です。日頃から、手洗い・咳エチケットを心がけましょう。

第19週の新型コロナウイルス感染症の新規感染者数は501名と、非常に高い水準で推移しています。友人等との交流や、仕事仲間との接触が感染原因となっているケースが見受けられます。つついマスクを外して対面になってしまう場面がありますが、親しい仲間うちでも、対面になる時にはマスクを着けましょう。

## ◆ 奈良県の感染の特徴～家庭での感染～ ◆

令和3年3月1日～5月14日までの感染経路判明者のうち、46%が家庭での感染です。家庭での感染に注意が必要です。家族で「症状が出てから」でも、次の七カ条を徹底して、感染リスクを低下させましょう。

1. 「空間的分離」。過ごす場所を分けましょう。
2. 「時間的分離」。過ごす時間をずらしましょう。
3. 同時に同じ場所にいるときは、お互いマスクをつけましょう。
4. 手が触れる共有部分の消毒、手指衛生をしましょう。
5. 部屋は、適宜窓をあけて換気しましょう。
6. 衣服は洗濯、食器は洗浄しましょう。洗った後の手指衛生も忘れずに。
7. ゴミは密閉して捨てましょう。

## ◆ 変異株陽性者数・PCR検査の実施状況 ◆

検査実施週	変異株PCR検査数			変異株陽性者数			国立感染症研究所におけるゲノム解析結果(判明数のみ)			
	(内)スクリーニング検査	(内)疑い検査		(内)スクリーニング検査	(内)疑い検査		英国	南アフリカ	ブラジル	解析不能
3月5日～4月25日	711	616	95	529	443	86	274	0	0	21
4月26日～5月2日	246	246	0	222	222	0	35	0	0	4
5月3日～5月9日	190	190	0	179	179	0	0	0	0	0
5月10日～5月16日	189	189	0	177	177	0	0	0	0	0
合計	1336	1241	95	1107	1021	86	309	0	0	25

スクリーニング検査: 検査可能なCT値以下の検体を対象に検査を実施(変異株陽性患者の濃厚接触者等を除く)

疑い検査: 変異株陽性患者の接触者を対象に検査を実施

解析不能: 変異株陽性と判定し、国立感染症研究所へゲノム解析を依頼したもののうち、ウイルス遺伝子のコピー数が少なく、解析不能であった数

❖ 定点把握感染症報告状況 ❖

令和 3 年 第 19 週 5 月 10 日 ~ 16 日

保健所別報告数	奈良県		北部		中部		南部	
	奈良市	郡山	中和(東)	中和(西)	内吉野	吉野		
インフルエンザ定点数	55	14	14	11	10	2	4	
インフルエンザ								
小児科定点数	34	9	9	7	6	1	2	
RSウイルス感染症	117 (3.44)	20 (2.22)	16 (1.78)	19 (2.71)	62 (10.33)			
咽頭結膜熱	13 (0.38)	1 (0.11)	3 (0.33)	5 (0.71)	4 (0.67)			
A群溶連菌咽頭炎	30 (0.88)	6 (0.67)	10 (1.11)	9 (1.29)	4 (0.67)		1 (0.50)	
感染性胃腸炎	154 (4.53)	12 (1.33)	18 (2.00)	42 (6.00)	72 (12.00)	2 (2.00)	8 (4.00)	
水痘	1 (0.03)						1 (0.50)	
手足口病	2 (0.06)			2 (0.29)				
伝染性紅斑								
突発性発しん	15 (0.44)	1 (0.11)	2 (0.22)	6 (0.86)	6 (1.00)			
ヘルパンギーナ								
流行性耳下腺炎	2 (0.06)				2 (0.33)			
眼科定点数	10	3	3	2	2	0	0	
急性出血性結膜炎								
流行性角結膜炎	2 (0.20)			2 (1.00)				
基幹定点数	6	1	2	1	1	0	1	
細菌性髄膜炎	1 (0.17)		1 (0.50)					
無菌性髄膜炎								
マイコプラズマ肺炎								
クラミジア肺炎								
感染性胃腸炎 (ロタウイルス)								

❖ 全数把握感染症報告状況 ❖ ( )は保健所別内訳

1類感染症	
2類感染症	結核1件(中和1)
3類感染症	腸管出血性大腸菌感染症1件(郡山1)
4類感染症	
5類感染症	侵襲性肺炎球菌感染症2件(郡山1、中和1) 水痘(入院例)1件(奈良市1)

❖ 第19週のトピックス ❖

◆新型コロナウイルス感染症 第二期 奈良県緊急対処措置 経過報告(奈良県HP)  
<http://www.pref.nara.jp/58506.htm>

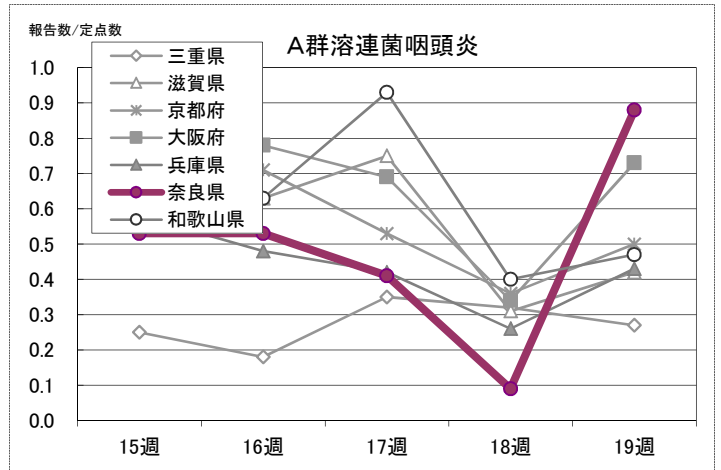
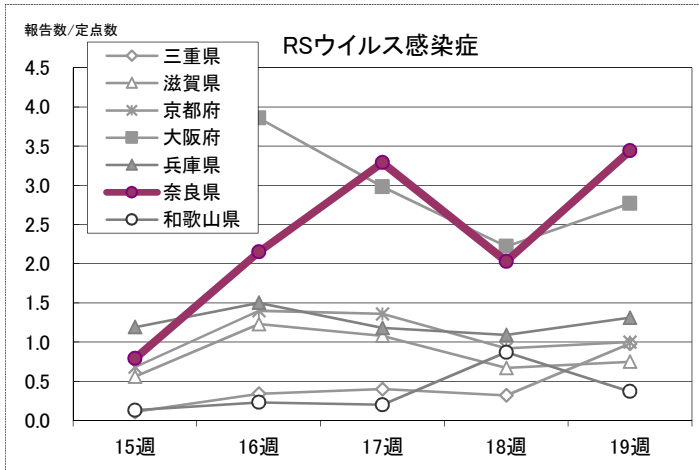
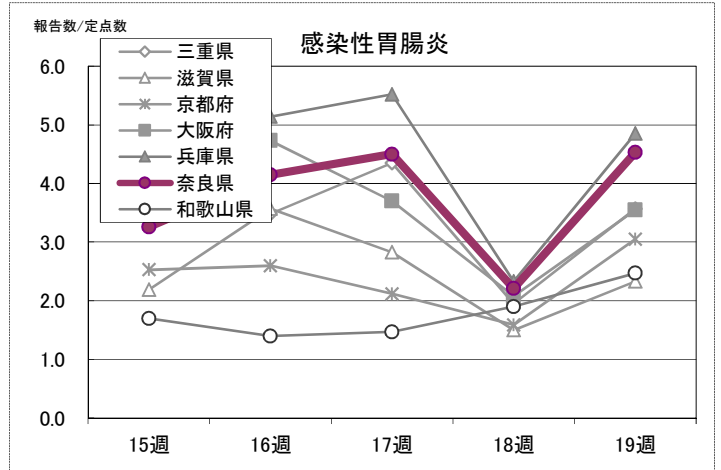
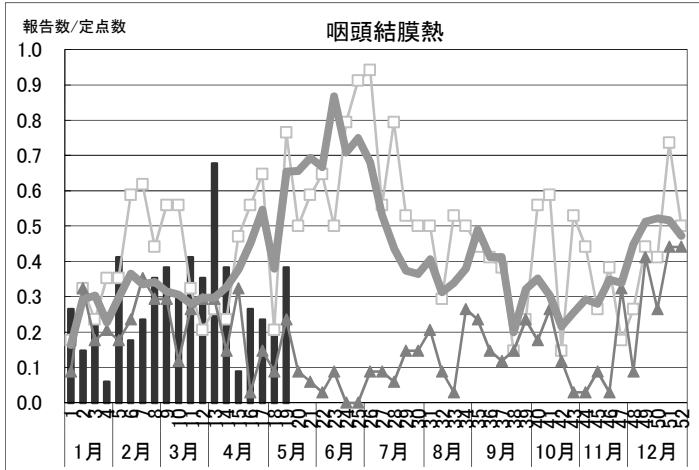
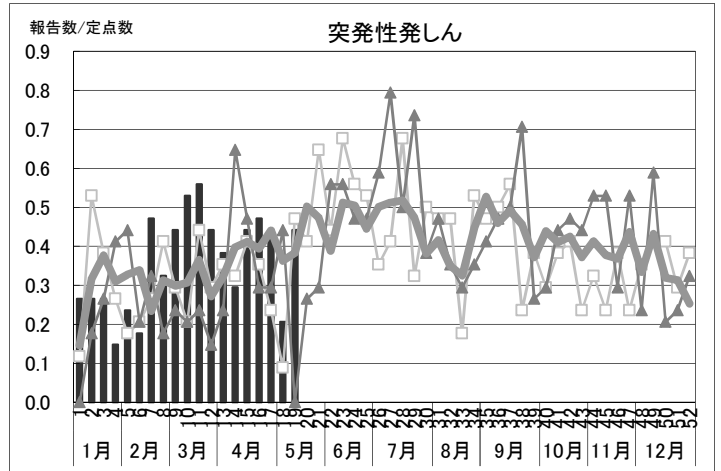
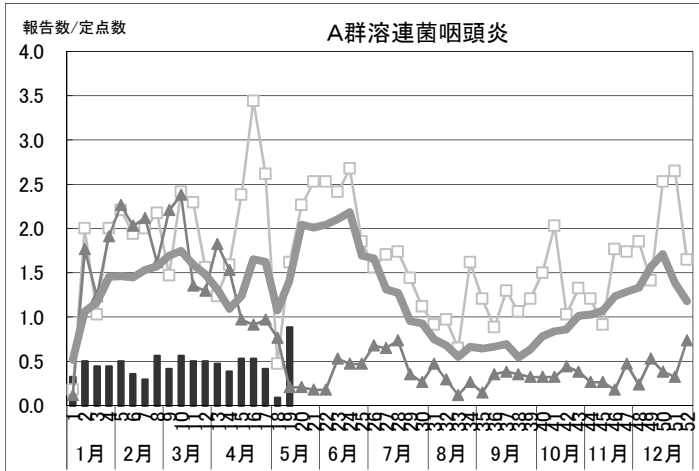
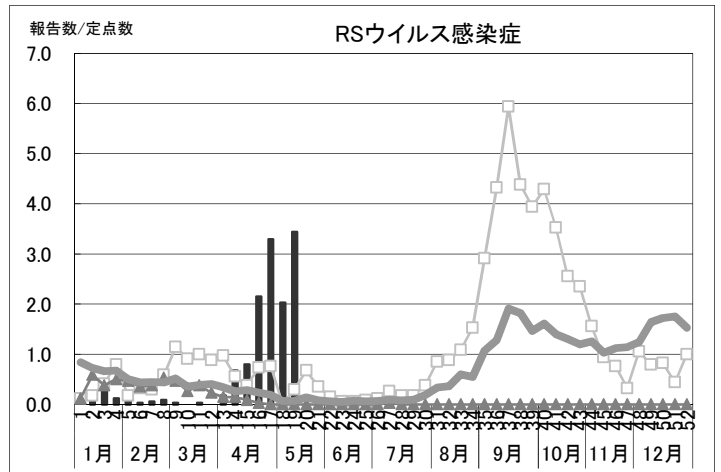
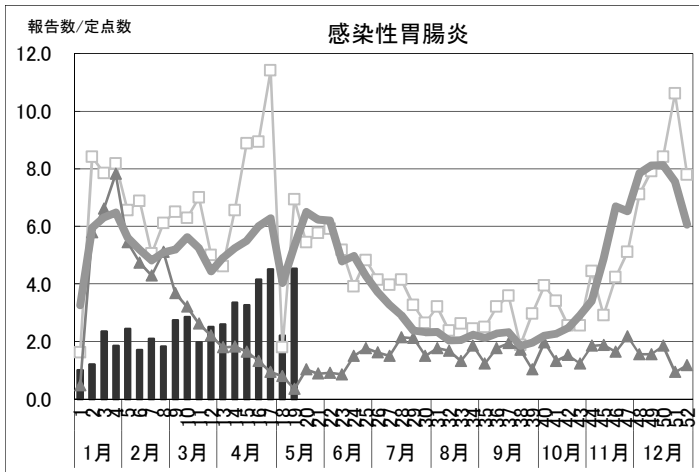
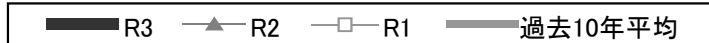
※平成27年2月16日より桜井保健所と葛城保健所は統合され中和保健所となりました。  
旧桜井保健所分は中和(東)、旧葛城保健所分は中和(西)として集計しています。

上段 : 報告数  
(下段) : 定点当たり報告数 報告数÷定点数

年齢別報告数

年齢区分	年齢	0-5M	6-11M	1歳	2	3	4	5	6	7	8	9	10-14	15-19	20-29	30-39	40-49	50-59	60-69	70-79	80-	合計	累計		
インフルエンザ	男女																						57	242	
RSウイルス感染症	男女	5	5	19	12	9	6	1															60	217	
咽頭結膜熱	男女		1	2	1			1															5	121	
A群溶連菌咽頭炎	男女		1	4	2	1																	8	68	
A群溶連菌咽頭炎	男女		1	1	1	3	3	1	3	2		1	1		1								17	164	
感染性胃腸炎	男女		4	17	18	5	5	11	5	2	2	1	6		2		2						84	911	
水痘	男女		2	13	13	1	8	5	1	3	1	1	7	2	13								70	759	
手足口病	男女				2																		2	4	
伝染性紅斑	男女																						2	2	
突発性発しん	男女		4	4																			8	130	
ヘルパンギーナ	男女		2	3	1	1																	7	101	
流行性耳下腺炎	男女									1		1											2	11	
流行性耳下腺炎	男女																						5	5	
急性出血性結膜炎	男女																							1	1
流行性角結膜炎	男女				1														1				1	27	
細菌性髄膜炎	男女																						1	1	
無菌性髄膜炎	男女																						2	2	
マイコプラズマ肺炎	男女																						1	1	
クラミジア肺炎	男女																								
感染性胃腸炎 (ロタウイルス)	男女																							1	1

❖ 注目疾患の動向 ❖ 全て定点当たり報告数



❖ 定点把握感染症報告状況 ❖

令和 3 年 4 月

	北部		中部		南部		上段：報告数														合計	累計					
	奈良県	奈良市	郡山	中和(東)	中和(西)	内吉野	吉野	(下段)：定点当たり報告数 報告数÷定点数																			
性感染症定点数	11	3	3	2	3	0	0	年齢	0歳	1-4	5-9	10-14	15-19	20-24	25-29	30-34	35-39	40-44	45-49	50-54	55-59	60-64	65-69	70-	合計	累計	
性器クラミジア感染症	15 (1.36)	1 (0.33)	8 (2.67)	1 (0.50)	5 (1.67)	...	...	男							1	2	4				1				8	32	
						...	...	女					1	3	3										7	30	
性器ヘルペス	2 (0.18)		1 (0.33)		1 (0.33)	...	...	男								1									1	4	
						...	...	女							1										1	13	
尖圭コンジローマ	2 (0.18)		1 (0.33)		1 (0.33)	...	...	男							1										1	2	
						...	...	女				1													1	8	
淋菌感染症	6 (0.55)		3 (1.00)		3 (1.00)	...	...	男							2		3								5	22	
						...	...	女						1											1	3	
基幹定点数	6	1	2	1	1	0	1	年齢	0歳	1-4	5-9	10-14	15-19	20-24	25-29	30-34	35-39	40-44	45-49	50-54	55-59	60-64	65-69	70-	合計	累計	
メチシリン耐性黄色ブドウ球菌感染症	48 (8.00)	18 (18.00)	8 (4.00)	8 (8.00)	14 (14.00)	...	...	男	1							1			1	2		1	1	24	31	106	
						...	...	女	1					1	2										12	17	71
ペニシリン耐性肺炎球菌感染症	2 (0.33)		2 (1.00)			...	...	男															1		1	3	
						...	...	女															1		1	2	
薬剤耐性緑膿菌感染症	1 (0.17)		1 (0.50)			...	...	男																1	1	1	
						...	...	女																			

❖ 対象疾患の動向 ❖ 全て報告数

