

Ⅵ 一般報告

1. 所在地と規模

1) 所在地

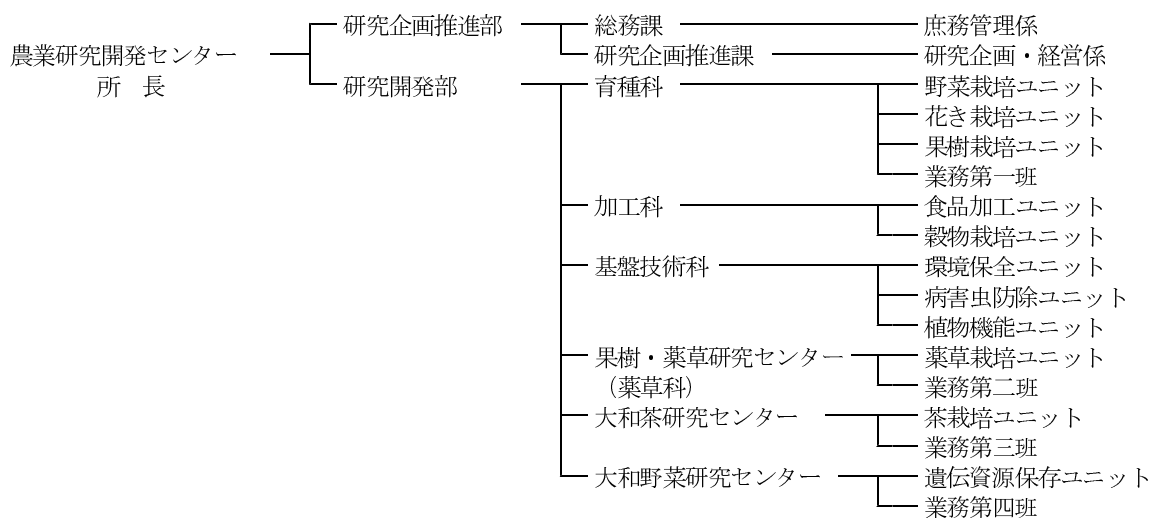
区 分	所在地	〒	TEL
本 所	橿原市四条町88番地	634-0813	0744-22-6201
果樹・薬草研究センター	五條市西吉野町湯塩1345番地	637-0105	0747-24-0061
大和茶研究センター	奈良市矢田原町乙470番地-1	630-2166	0742-81-0019
大和野菜研究センター	宇陀市榛原三宮寺125番地	633-0227	0745-82-2340
旧果樹試験地	橿原市慈明寺町310番地	634-0816	

2) 規模

(平成27年4月1日現在)

区 分	土地面積	棟 数	建物面積
本 所 (農業大学校を含む)	97,469.04 m ²	36 棟	8,819.48 m ²
果樹・薬草研究センター	66,506.05 m ²	11 棟	2,311.05 m ²
大和茶研究センター	20,760.34 m ²	10 棟	1,448.71 m ²
大和野菜研究センター	51,219.90 m ²	15 棟	2,086.95 m ²
旧果樹試験地	19,839.13 m ²	7 棟	823.15 m ²
計	255,794.46 m ²	79 棟	15,489.34 m ²

2. 機構



3. 職員数

(平成28年3月31日現在)

区分	所長	部長	課長・センター 所長・ 科長・	係長・ 総括 研究員	主任 主査・ 主任 研究員	主 査	主任 主事	主 事	主任 技能 員	嘱 託	再 任 用	計
全般	1	2										3
総務課			1		1	1					1	4
研究企画推進課			1	1	1							3
育種科			1	2	7		1		5		2	18
加工科			1	2	1			1				5
基盤技術科			1	2	4		1	2				10
果樹・薬草研究センター (薬草科)			1	1	1				4	1		8
大和茶研究センター			1	1				1	2			5
大和野菜研究センター			1	1	1				3		1	7
計	1	2	8	10	16	1	2	4	14	1	4	63

4. 業務分担

【 総務課 】

庶務管理係

庶務一般・予算・決算及び会計経理に関すること
土地建物等の管理及び用度に関すること

【 研究企画推進課 】

研究企画・経営係

研究課題の企画調整、研究成果の公表に関すること
農業経営の調査及び試験研究に関すること

【 育種科 】

野菜栽培ユニット

花き栽培ユニット

果樹栽培ユニット

(果樹・薬草研究センター配置)

野菜の品種改良・栽培技術・施設改良に関する試験研究
花きの品種改良・栽培技術に関する試験研究
果樹の省力・低コスト生産、ハウス栽培に関する試験研究
効率的病害虫管理法の開発に関する試験研究

【 加工科 】

食品加工ユニット

穀物栽培ユニット

加工利用技術に関する試験研究
栽培技術及び採種事業に関する試験研究

【 基盤技術科 】

環境保全ユニット

病害虫防除ユニット

植物機能ユニット

土壌の調査と土壌・水質管理・農薬の安全使用に関する試験研究
農作物の病害虫の発生生態及び防除法開発に関する試験研究
生物工学及び遺伝資源の収集・整理に関する試験研究

【 薬草科 】

薬草栽培ユニット

(果樹・薬草研究センター配置)

薬草の栽培技術に関する試験研究

【 大和茶研究センター 】

茶栽培ユニット

茶の栽培・加工ならびに高品質茶生産に関する試験研究
緑茶の消費動向に対応した栽培・製茶技術に関する試験研究

【 大和野菜研究センター 】

遺伝資源保存ユニット

大和高原地域における特産物の開発育成に関する試験研究