

## VIII 一般報告

### 1. 所在地と規模

#### 1) 所在地

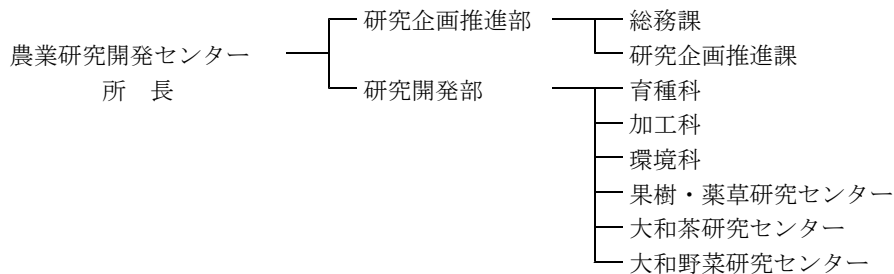
区 分	所在地	〒	TEL
本 所	桜井市池之内130番地-1	633-0046	0744-47-4491 (代)
果樹・薬草研究センター	五條市西吉野町湯塩1345番地	637-0105	0747-24-0061
大和茶研究センター	奈良市矢田原町乙470番地-1	630-2166	0742-81-0019
大和野菜研究センター	宇陀市榛原三宮寺125番地	633-0227	0745-82-2340

#### 2) 規 模

(平成31年3月31日現在)

区 分	土地面積(m <sup>2</sup> )	棟数(棟)	建物面積(m <sup>2</sup> )
本所(なら食と農の魅力創造国際大学校池之内校舎を含む)	98,362	21	6,256.00
果樹・薬草研究センター	66,506	11	2,311.05
大和茶研究センター	20,760	10	1,448.71
大和野菜研究センター	51,220	15	2,086.95
計	236,848	64	12,102.71

### 3. 機構



#### 4. 職員数

(平成31年3月29日現在)

区分	所長	部長	課長・ 研究センター 所長	総括 研究員	係長・ 指導 研究員	主任 主査・ 主任 研究員	主任 主事	主事	指導 技術員	主任 技術員	技術員 補(再 任用)	日々 雇用 (事務・ その他)	日々 雇用 (技)	計
全般	1	2												3
総務課				1			1					1		3
研究企画推進課			1	2	1							1		5
育種科			1	3	1		4	1		7			3	20
加工科			1	2	1	1								5
環境科			1	1	2	1		2				1		8
果樹・薬草研究センター			1	1	1	2		1		2		3	3	14
大和茶研究センター			1	1	1					1		1	2	7
大和野菜研究センター			1	2		2			1	2	1	1	2	12
計	1	2	7	13	7	6	5	4	1	12	1	8	10	77

#### 5. 業務分担

- 【総務課】 庶務一般・予算・決算及び会計経理に関すること  
土地建物等の管理に関すること
- 【研究企画推進課】 研究課題の企画調整、研究成果の公表に関すること  
農業経営の調査及び試験研究に関すること
- 【育種科】 野菜・花き・穀物の品種改良・栽培技術に関する試験研究
- 【加工科】 加工利用技術、植物機能に関する試験研究
- 【環境科】 土壌の調査と土壌・水質管理・農薬の安全使用に関する試験研究  
農作物の病害虫の発生生態及び防除法開発に関する試験研究
- 【果樹・薬草研究センター】 果樹・薬草の品種改良・栽培技術に関する試験研究
- 【大和茶研究センター】 茶の栽培・加工ならびに高品質茶生産に関する試験研究
- 【大和野菜研究センター】 大和高原地域における特産物の開発育成に関する試験研究  
遺伝子バンクの運営管理  
優良種子の保存と活用