

## 6. 老人福祉事業及び介護保険事業の見込み

### ■ 介護サービスの量の見込み

第8期計画における介護サービス量の見込みについては、市町村の介護保険事業計画における見込量を圏域及び県全域で集計したものです。

また、第8期の3年間だけでなく、団塊の世代が後期高齢者となる令和7（2025）年の将来推計も見込んでいます。加えて、団塊ジュニア世代が高齢者となる令和22（2040）年を視野に入れ、現段階から介護人材の確保等に長期的に取り組むために、令和22（2040）年度の介護サービスの見込量も推計しました。

### 介護予防サービスの見込量

要支援者を対象として、介護予防を目的として行われるサービスです。

サービスの種類	単位	令和2年度 (2020)	令和3年度 (2021)	令和4年度 (2022)	令和5年度 (2023)	令和7年度 (2025)	令和22年度 (2040)
介護予防訪問介護 (総合事業)	人/月	5,201	5,398	5,604	5,778	5,960	6,069
介護予防訪問入浴介護	回/年	145	175	136	136	175	175
介護予防訪問看護	回/年	99,089	105,826	109,320	112,345	117,370	123,317
介護予防訪問 リハビリテーション	回/年	40,823	47,503	49,796	51,195	53,903	54,940
介護予防居宅療養管理指導	人/年	8,520	9,384	9,696	10,008	10,488	11,028
介護予防通所介護 (総合事業)	人/月	7,941	8,434	8,730	9,016	9,005	9,181
介護予防通所 リハビリテーション	人/年	20,412	23,508	24,360	25,104	26,232	27,228
介護予防短期入所生活介護	日/年	8,181	9,653	10,348	10,560	10,806	10,894
介護予防短期入所療養介護 【老健】	日/年	1,141	1,812	2,000	2,044	2,182	2,416
介護予防特定施設入居者 生活介護	人	491	503	524	543	582	627
介護予防福祉用具貸与	人/年	78,072	81,552	84,624	87,192	90,660	94,380
特定介護予防福祉用具 購入費	人/年	1,812	2,304	2,412	2,520	2,604	2,724
介護予防住宅改修	人/年	2,940	3,528	3,648	3,756	3,984	4,248
介護予防支援	人/年	100,644	105,228	109,068	112,236	116,976	121,620

介護予防訪問介護：訪問介護相当サービス及び訪問型サービスAの利用見込人数の合算

介護予防通所介護：通所介護相当サービス及び通所型サービスAの利用見込人数の合算

※平成27年度より、介護予防訪問介護、介護予防通所介護は地域支援事業（総合事業）へ移行

## 居宅サービスの見込量

要介護者を対象として、居宅において行われる訪問介護、または施設等に通所して行われる通所介護をはじめとするサービスです。

サービスの種類	単位	令和2年度 (2020)	令和3年度 (2021)	令和4年度 (2022)	令和5年度 (2023)	令和7年度 (2025)	令和22年度 (2040)
訪問介護 (ホームヘルプサービス)	回/年	3,628,191	3,838,795	4,002,880	4,134,675	4,268,728	5,178,193
訪問入浴介護	回/年	33,643	36,247	37,827	38,720	37,397	43,844
訪問看護	回/年	608,724	635,233	661,834	683,688	701,838	842,727
訪問リハビリテーション	回/年	218,343	235,950	245,469	254,548	262,987	308,664
居宅療養管理指導	人/年	97,452	100,920	105,396	108,936	111,840	135,048
通所介護(デイサービス)	回/年	1,554,660	1,677,244	1,739,212	1,792,828	1,859,999	2,183,970
通所リハビリテーション (デイケア)	回/年	507,485	555,832	582,527	603,333	624,337	737,545
短期入所生活介護 (ショートステイ)	日/年	506,359	551,549	571,724	587,814	601,391	702,302
短期入所療養介護 (医療型ショートステイ) 【老健】	日/年	57,133	78,040	82,270	85,271	87,981	103,798
短期入所療養介護 (医療型ショートステイ) 【介護医療院】	日/年	0	734	768	998	998	998
短期入所療養介護 (医療型ショートステイ) 【病院等】	日/年	438	628	466	34	34	34
特定施設入居者生活介護	人	2,369	2,515	2,637	2,744	2,879	3,416
福祉用具貸与	人/年	246,108	253,356	264,492	273,024	281,892	334,440
特定福祉用具購入費	人/年	4,656	5,244	5,472	5,652	5,664	6,660
住宅改修	人/年	4,044	4,704	4,908	5,124	5,256	6,072
居宅介護支援	人/年	376,764	389,772	405,240	417,720	430,656	503,436

## 地域密着型サービスの見込量

市町村が定める日常生活圏域を単位として提供され、利用者が可能な限り住み慣れた地域での生活を継続できるように行われるサービスです。

サービスの種類	単位	令和2年度 (2020)	令和3年度 (2021)	令和4年度 (2022)	令和5年度 (2023)	令和7年度 (2025)	令和22年度 (2040)
介護予防認知症対応型 通所介護	回/年	275	273	273	273	402	492
介護予防小規模多機能型 居宅介護	人/年	1,500	2,040	2,172	2,268	2,328	2,568
介護予防認知症対応型 共同生活介護	人	15	18	20	20	18	19
夜間対応型訪問介護	人/年	0	0	0	0	0	0
認知症対応型通所介護	回/年	52,029	64,890	66,949	69,888	71,824	86,803
小規模多機能型居宅介護	人/年	8,736	10,548	11,448	12,240	13,008	15,144
認知症対応型共同生活介護	人	2,065	2,175	2,260	2,316	2,449	2,877
地域密着型特定施設入居者 生活介護	人	18	22	25	26	28	48
地域密着型介護老人福祉施設 入所者生活介護	人	217	222	224	226	232	285
定期巡回・随時対応型 訪問介護看護	人/年	9,372	10,944	11,736	12,516	13,224	16,020
看護小規模多機能型 居宅介護	人/年	948	1,740	2,076	2,724	3,036	3,360
地域密着型通所介護	回/年	416,096	466,246	482,486	495,879	511,212	591,867

## 施設サービスの見込量

介護保険施設に入所し、これらの施設において行われるサービスです。

サービスの種類	単位	令和2年度 (2020)	令和3年度 (2021)	令和4年度 (2022)	令和5年度 (2023)	令和7年度 (2025)	令和22年度 (2040)
介護老人福祉施設	人	6,878	7,038	7,146	7,248	7,785	8,943
介護老人保健施設	人	4,726	4,852	4,934	5,036	5,355	6,235
介護療養型医療施設	人	27	14	12	8	0	0
介護医療院	人	538	606	626	679	767	896

## ■ 介護保険施設等の整備

介護保険施設等の整備については、第8期計画の施設・居住系サービス利用者見込み数が確保できるよう、現在の施設等の整備状況や地域及び府県域を越えた施設等の利用実態を踏まえながら、必要入所（利用）定員総数を算出し、計画的な施設整備の促進を図ります。なお、地域密着型の施設については、各市町村による必要入所（利用）定員総数を集計しています。

### 介護保険施設の必要入所定員総数

地域密着型介護老人福祉施設を除く、介護保険施設については、各市町村の利用者見込みの集計値に他府県及び地域毎の状況等を勘案し、必要入所定員総数を算出しました。

サービスの種類	単位	令和2年度 (2020)	令和3年度 (2021)	令和4年度 (2022)	令和5年度 (2023)
介護老人福祉施設	床	7,515	7,587	7,699	7,815
介護老人保健施設	床	5,042	5,042	5,064	5,162
介護療養型医療施設	床	16	16	16	16
介護医療院	床	0(560)	23(578)	46(578)	69(578)
地域密着型介護老人福祉施設	床	232	232	232	232

※令和2年度は年度末の定員総数（介護老人福祉施設及び介護老人保健施設は第7期計画期間中までの選定済みを含む）

※介護療養型医療施設の令和3年度以降は医療機関の意向調査に基づく数値

※介護医療院の（ ）の数値は療養病床からの転換に伴う定員総数、また令和3年度以降の療養病床からの転換に伴う定員総数は医療機関の意向調査に基づく数値を含む

### 居住系サービスの必要利用定員総数

混合型特定施設については、各市町村の介護サービス利用者見込みの集計値に他府県及び地域毎の状況を勘案するとともに、介護認定を受けておられない方が住まいとして利用される人数も勘案し、必要利用定員総数を見込みました。

サービスの種類	単位	令和2年度 (2020)	令和3年度 (2021)	令和4年度 (2022)	令和5年度 (2023)
混合型特定施設	床	4,329	4,348	4,369	4,389
地域密着型特定施設	床	29	29	29	29

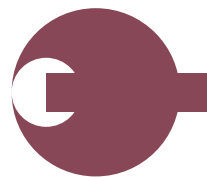
※令和2年度は年度末の定員総数（混合型特定施設は第7期計画期間中までの選定済みを含む）

### 特定施設の指定を受けていない有料老人ホーム及びサービス付き高齢者向け住宅の入居定員総数

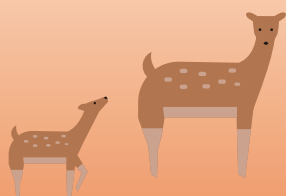
特定施設入居者生活介護の指定を受けていない有料老人ホーム及びサービス付き高齢者向け住宅が増加し、多様な介護ニーズの受け皿となっています。

サービスの種類	単位	令和2年度 (2020)
特定施設の指定を受けていない有料老人ホーム 及びサービス付き高齢者向け住宅	床	4,808

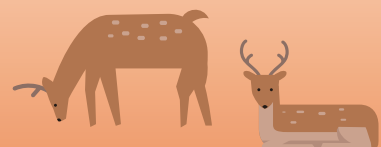
※令和2年4月1日現在の定員総数



奈良県



奈良県高齢者福祉計画及び第8期奈良県介護保険事業支援計画  
概要版



発行：奈良県福祉医療部医療・介護保険局介護保険課  
〒630-8501 奈良市登大路町30番地 電話 0742-22-1101（代表）