



奈良県感染症情報

令和4年 第5週(1月31日～2月6日)

奈良県感染症情報センター(奈良県保健研究センター)

<https://www.pref.nara.jp/27874.htm> TEL:0744-47-3183

今週の概要

- 県の対応・発熱等の相談について
- 1月報(月単位報告対象疾患(性感染症・薬剤耐性菌感染症)の状況)

◆ 定点把握感染症報告状況(定点当たり患者報告数の上位5疾患) ◆

順位	疾患名	奈良県			北部	中部	南部
		定点当たり	(前週)	増減			
1	感染性胃腸炎	5.38	(7.12)	➡	➡	⬇	⬇
2	突発性発しん	0.41	(0.29)	⬆	⬆	⬆	➡
3	手足口病	0.26	(0.03)	➡	⬇	↗	⬇
4	RSウイルス感染症	0.24	(0.29)	⬆	⬇	⬆	⬆
5	A群溶連菌咽頭炎	0.09	(0.03)	⬇	⬇	⬇	⬇

発生状況: **大流行** **流行** **やや流行** **少し流行** **散発** (疾患毎に、基準値を定めています。)
 増減: 過去5週間平均数と比べたときの変化 **⬆**急増、**⬆**増加、**↗**やや増加、**➡**横ばい、**⬇**やや減少、**⬇**減少

◆ 県内概況(新型コロナウイルス関係) ◆

第5週の新型コロナウイルス新規感染者数は6,498名と第4週の5,279名より増加しています。

県民の皆さまには、「適切な感染防止」を心がけ、「日常生活を維持」していただくよう、お願いいたします。

◆ 県内概況(その他の感染症) ◆

第5週の感染性胃腸炎の定点当たり報告数は5.38と第4週の7.12から減少しています。この他の感染症も特に大きく増加傾向にはありません。また、今年に入ってから第5週までインフルエンザの報告はありません。

❖ 県の対応・発熱等の相談について

○新型コロナウイルス感染症については、県のホームページに最新情報を掲載しています。

○発熱等の症状のある方は、まず、身近な医療機関に電話相談してください。

身近な医療機関がない方は、「新型コロナ・発熱患者受診相談窓口」に電話相談してください。

○発熱等の症状がない場合でも、感染の不安のある方は、「新型コロナ・発熱患者受診相談窓口」に電話相談してください。

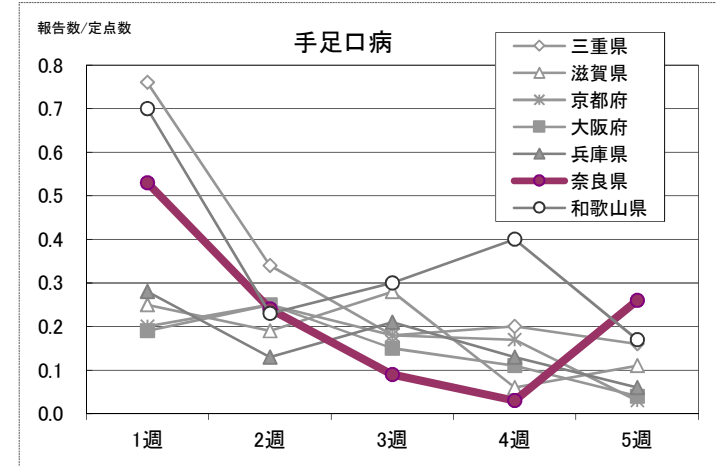
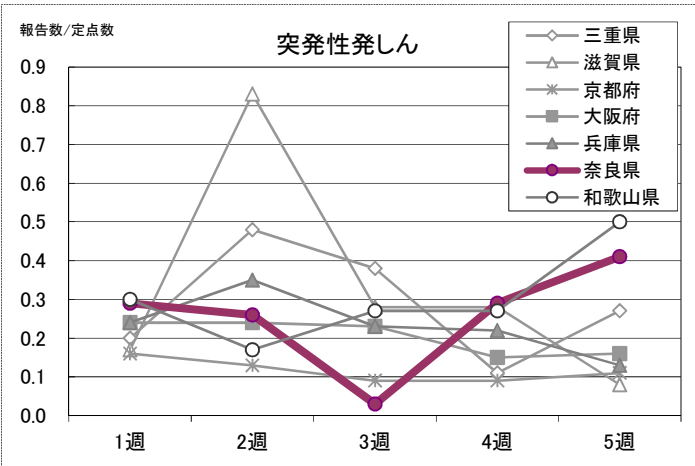
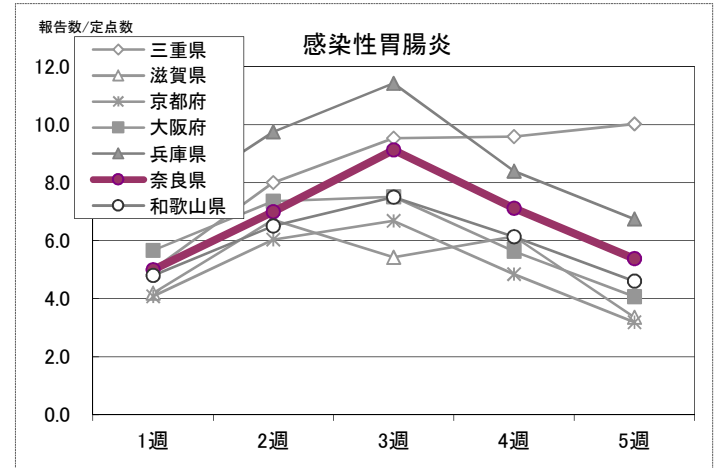
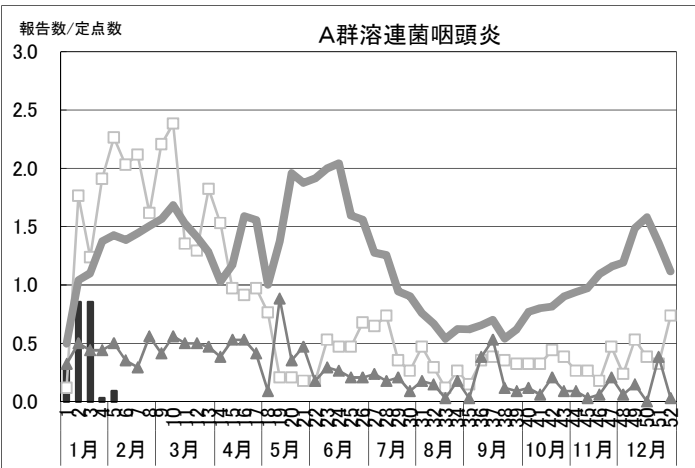
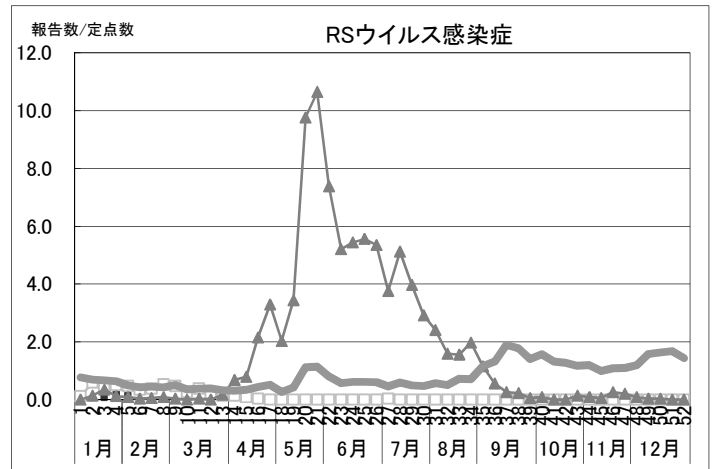
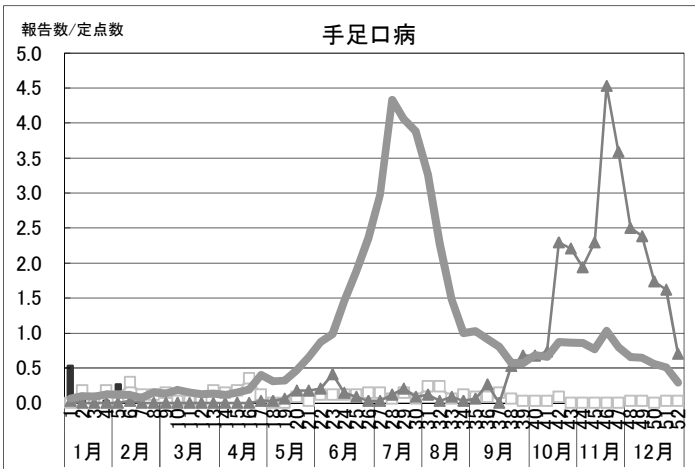
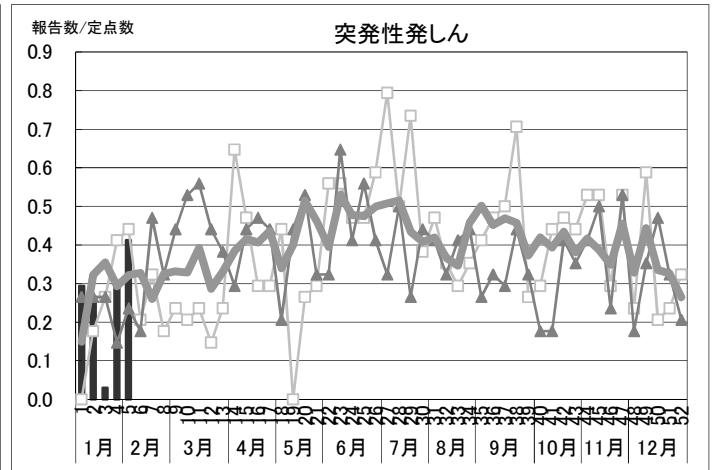
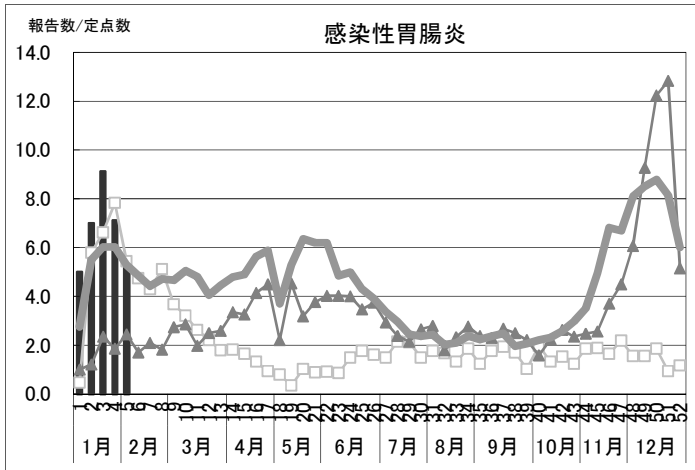
○奈良県における新型コロナウイルス感染症にかかる検査対象

- ★症状の有無にかかわらず、感染リスクのある方(下記は例示であり、必要に応じて検査対象となります。)
- ・感染判明者との接触があった方、感染リスクのある場所に滞在された方(いずれも検査前2週間以内)
 - ・勤務先や通学先、自宅などに、発熱等の有症状者がおられる方
 - ・医療従事者、福祉施設従事者

■新型コロナ・発熱患者受診相談窓口(旧帰国者・接触者相談センター)

相談窓口	電話番号	FAX 番号	対応時間
奈良県庁	0742-27-1132	0742-27-8565	平日・土日祝 24時間

◆注目疾患の動向◆ 全て定点当たり報告数



❖ 定点把握感染症報告状況 ❖

令和 4 年 1 月

	北部		中部		南部		上段：報告数 (下段)：定点当たり報告数 報告数÷定点数													累計は、2022年1月からの累計							
	奈良県	奈良市	郡山	中和(東)	中和(西)	内吉野	吉野	年齢	0歳	1-4	5-9	10-14	15-19	20-24	25-29	30-34	35-39	40-44	45-49	50-54	55-59	60-64	65-69	70-	合計	累計	
性感染症定点数	11	3	3	2	3	/	0																				
性器クラミジア感染症	12 (1.09)	1 (0.33)	5 (1.67)	1 (0.50)	5 (1.67)	/	...	男							2		1		1							4	4
						/	...	女					2	4				1	1							8	8
性器ヘルペス	6 (0.55)	2 (0.67)	1 (0.33)		3 (1.00)	/	...	男					1			1										2	2
						/	...	女										1			2					4	4
尖圭コンジローマ	6 (0.55)	1 (0.33)	3 (1.00)		2 (0.67)	/	...	男							1											1	1
						/	...	女							3	1	1									5	5
淋菌感染症	5 (0.45)		3 (1.00)		2 (0.67)	/	...	男									1									3	3
						/	...	女					1	1							1					2	2
基幹定点数	6	1	2	1	1	/	1	年齢	0歳	1-4	5-9	10-14	15-19	20-24	25-29	30-34	35-39	40-44	45-49	50-54	55-59	60-64	65-69	70-	合計	累計	
メチシリン耐性黄色ブドウ球菌感染症	23 (3.83)	10 (10.00)		10 (10.00)	3 (3.00)	/		男	2			1						1						1	9	14	
						/		女	1										1					2	5	9	
ペニシリン耐性肺炎球菌感染症						/		男																			
						/		女																			
薬剤耐性緑膿菌感染症						/		男																			
						/		女																			

❖ 対象疾患の動向 ❖ 全て報告数

■ R4 ▲ R3 □ R2

