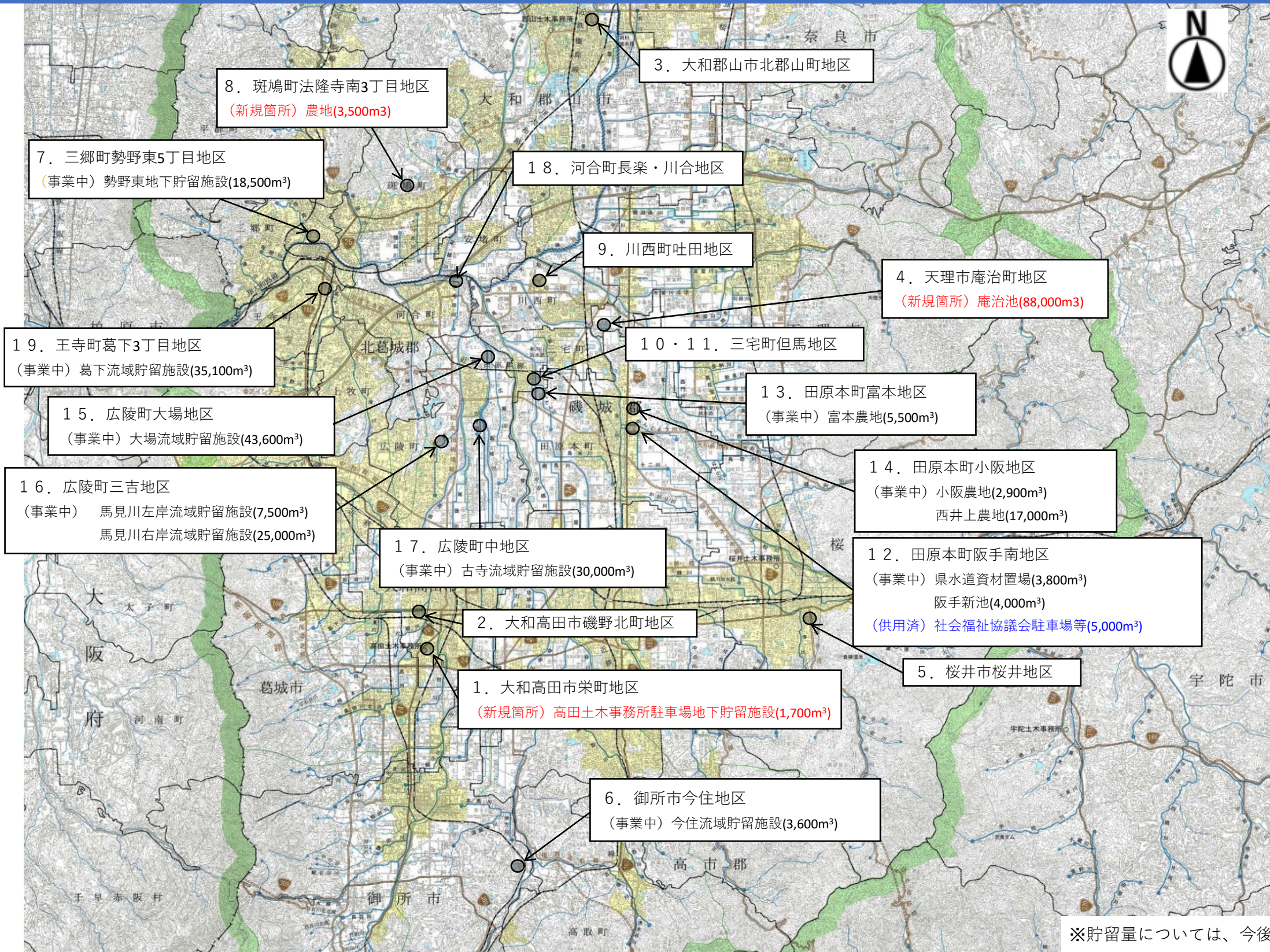


# 奈良県平成緊急内水対策 重点地区・事業箇所 位置図



□重点地区  
19地区

□事業中箇所  
16箇所  
うち、新規3箇所  
完成1箇所

令和3年4月現在

※貯留量については、今後変更することがあります。

19. 王寺町葛下3丁目地区  
(事業中) 葛下流域貯留施設(35,100m<sup>3</sup>)

15. 広陵町大場地区  
(事業中) 大場流域貯留施設(43,600m<sup>3</sup>)

16. 広陵町三吉地区  
(事業中) 馬見川左岸流域貯留施設(7,500m<sup>3</sup>)  
馬見川右岸流域貯留施設(25,000m<sup>3</sup>)

17. 広陵町中地区  
(事業中) 古寺流域貯留施設(30,000m<sup>3</sup>)

2. 大和高田市磯野北町地区

1. 大和高田市栄町地区  
(新規箇所) 高田土木事務所駐車場地下貯留施設(1,700m<sup>3</sup>)

6. 御所市今住地区  
(事業中) 今住流域貯留施設(3,600m<sup>3</sup>)

3. 大和郡山市北郡山町地区

18. 河合町長楽・川合地区

9. 川西町吐田地区

10・11. 三宅町但馬地区

13. 田原本町富本地区  
(事業中) 富本農地(5,500m<sup>3</sup>)

14. 田原本町小阪地区  
(事業中) 小阪農地(2,900m<sup>3</sup>)  
西井上農地(17,000m<sup>3</sup>)

12. 田原本町阪手南地区  
(事業中) 県水道資材置場(3,800m<sup>3</sup>)  
阪手新池(4,000m<sup>3</sup>)  
(供用済) 社会福祉協議会駐車場等(5,000m<sup>3</sup>)

5. 桜井市桜井地区

4. 天理市庵治町地区  
(新規箇所) 庵治池(88,000m<sup>3</sup>)

8. 斑鳩町法隆寺南3丁目地区  
(新規箇所) 農地(3,500m<sup>3</sup>)

7. 三郷町勢野東5丁目地区  
(事業中) 勢野東地下貯留施設(18,500m<sup>3</sup>)

## 【重点地区の選定】

優先的に内水対策を実施し、浸水被害の解消を目指す重点地区の決定

※ 重点地区抽出の考え方

- ・ 10年確率規模によるシミュレーションによる内水被害の恐れのある地区
- ・ 浸水常襲地域に該当または平成29年台風21号による内水被害の発生地区
- ・ 貯留施設による対策が有効な地区

## 【事業箇所の決定】

貯留施設候補箇所の選定

※有識者による適地選考委員会で審議

(市町で地元調整、予備設計を実施)

貯留施設事業箇所の決定

※有識者による適地選考委員会に報告  
※県・市町が協定を締結

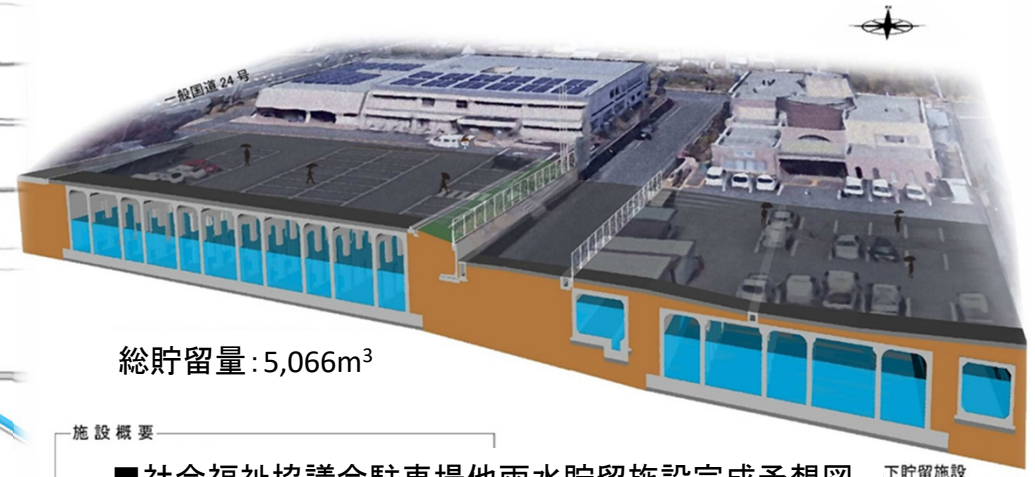
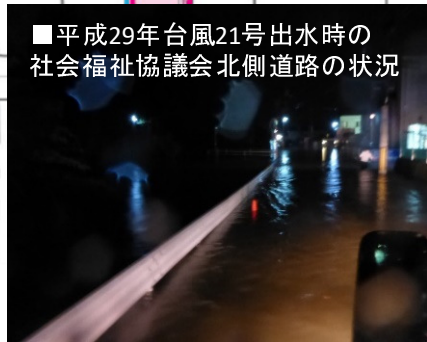
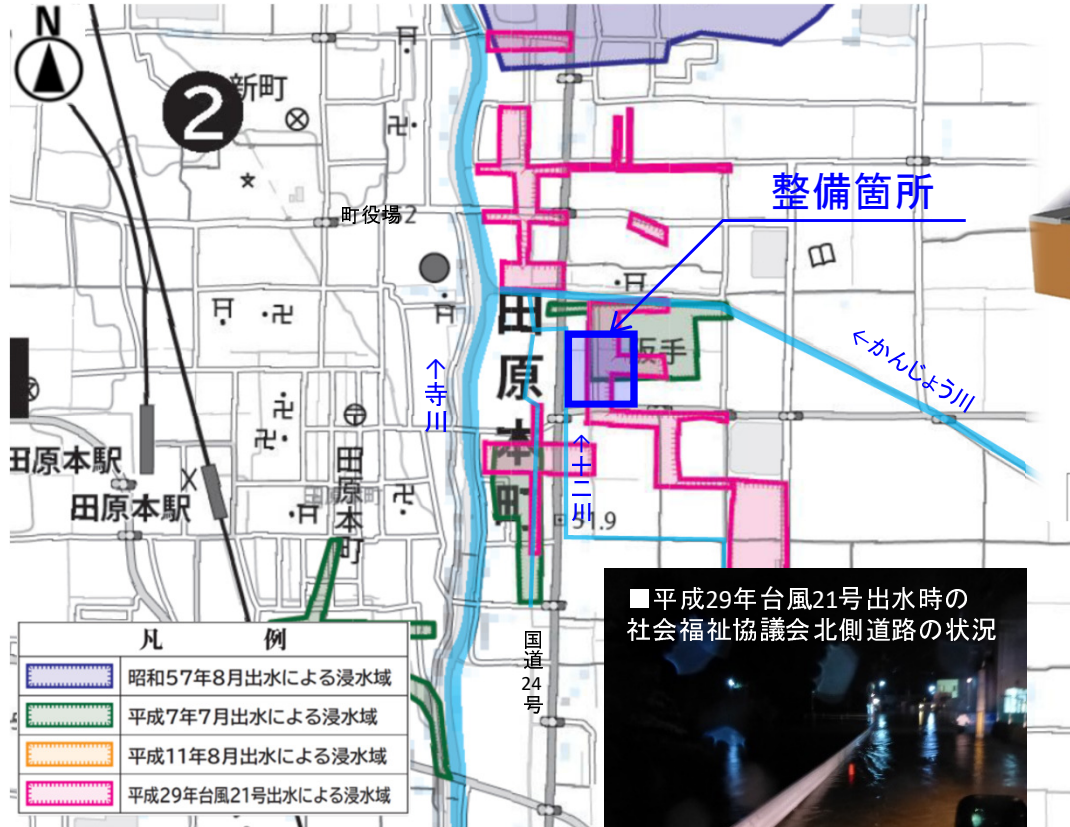
## 【事業実施】

詳細設計、用地買収、工事

供用開始

# 奈良県平成緊急内水対策(田原本町阪手南地区・社会福祉協議会駐車場等)

○田原本町社会福祉協議会付近は、寺川とかんじょう川、十二川が合流する場所に位置しており、平成7年と平成29年に浸水被害が発生している浸水しやすい区域です。そこで、田原本町では令和元年より貯留施設の整備に着手し、この度完成しました。



- 平成30年度 雨水貯留施設詳細設計委託業務
- 令和元年度 社会福祉協議会駐車場他雨水貯留施設整備工事  
雨水貯留施設ポンプ設備等詳細設計委託業務
- 令和2年度 社会福祉協議会駐車場他雨水ポンプ施設整備工事

総事業費 約5億2590万円



令和元年10月26日 起工祝賀式開催



令和2年6月 貯留施設敷設工



令和2年8月 貯留施設敷設完了

令和3年3月完成