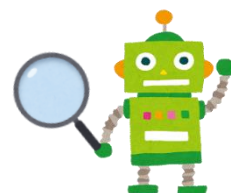


# 奈良県産業振興総合センター 令和6年度 研究発表会



## 8/30(金) 場所: イベントホール



(参加無料 / 途中入退場可 / 定員60名)

13:00-13:03		開会挨拶		次長 澤島 秀成	
口頭発表	環境	13:03   13:43	① 化学合成における合成経路の最適化	総括研究員 近藤 千尋	
			② 有機無機複合材料のプラスチックに対する添加剤としての検討	主任主事 筒井 文菜	
			③ PLA/PBS/CNFの加水分解特性及び加水分解抑制剤の添加効果	主任研究員 琴原 優輝	
			④ PBSを用いたオール生分解性プラスチックコンポジットの検討	主任研究員 菊谷 有希	
	デジタル	13:43   14:13	⑤ 超音波加工が金属加工面の残留応力と加工表面に与える影響	主任研究員 森田 陽亮	
			⑥ FFF方式金属3Dプリンタを用いたSUS316L試作造形物について	主任研究員 多川 信也	
			⑦ 大規模言語モデルの動向とオンプレミス環境での動作に向けた準備について	主任研究員 林田 平馬	
	休憩(5分)				
	メディカル	14:18   14:48	⑧ ナラノエザクラ酵母のビール醸造特性解析及び酢酸イソアミル高生産株の分離	主任研究員 栗原 智也	
			⑨ 奈良県産ブドウを用いたワインのマロラクティック発酵試験	指導研究員 都築 正男	
			⑩ オルニチン高生産清酒酵母の分離及びその酵母に見出したフィードバック阻害非感受性型N-acetyl glutamate kinase変異体の酵素活性解析	総括研究員 大橋 正孝	
	ローカルプロダクト	14:48   15:08	⑪ パイル編み弱圧ソックスの快適性に関する研究	統括主任研究員 辻坂 敏之	
⑫ キハダの葉によるニホンジカ革の染色			総括研究員 山崎 陽平		

※各テーマの要旨を含む詳細版のチラシは、  
当センターHP [ <https://www.pref.nara.jp/58712.htm> ] に掲載しております。  
右記QRコードからも上記URLへ移動できます。



ポスター発表	15:08   15:40	表面の口頭発表テーマ①～⑫に加え、下記⑬～⑲につきポスター発表を行います。					
		環境	⑬	樹脂を添加したモルタル電波吸収材の特性	デジタル	⑰	GUIを用いたノーコードクラスター解析による異常画像の検出
			⑭	導電性プラスチック材料の開発		⑱	万能試験機による各種荷重試験について
			⑮	金属ナノクラスターを用いた抗菌・抗ウイルス材料		⑲	透過性のある物質の評価手法に関する研究
			⑯	低密度ポリエチレンのウェルド流れの流動複屈折			

関係機関のご紹介	15:40   16:10	下記5機関のコーディネーターより、研究開発に関する施策等についてご紹介します。			
		①	イノベーションハブ構想の取組みについて	(公財) 関西文化学術研究都市推進機構 産業・イノベーション推進室長 村山 宣人	
		②	奈良高専の産学連携活動ご紹介	国立高等専門学校機構 奈良工業高等専門学校 産学官連携コーディネーター 秋月 昇	
		③	奈良県立医大のMBT取組み	(大) 奈良県立医科大学 産学官連携推進センター 小林 慎司	
		④	奈良国立大学機構の産学官連携の取組みとコーディネートについて	(大) 奈良国立大学機構 奈良カレッジズ連携推進センター 副センター長 兼 協働推進部門 統括コーディネーター 特任教授 松田 文雄	
⑤	経産省の研究開発型補助”Go-Tech”の取組み	(公財) 奈良県地域産業振興センター 事業化推進課 坂倉 眞			

16:10-16:15	閉会挨拶	所長 福田 純一
-------------	------	----------

16:15-16:40	センター見学(希望者のみ)・・・センター内の設備・機器等をご紹介します。	
-------------	--------------------------------------	--

申込方法	8/28(水)までに、 申込フォーム【 <a href="https://forms.office.com/r/aMYTesDPFB">https://forms.office.com/r/aMYTesDPFB</a> 】にて お申し込みください。右記QRコードからも上記URLへ移動できます。	 
------	---	---

アクセス	<p>■所在地 〒630-8031 奈良市柏木町129-1 TEL 0742-33-0817 FAX 0742-34-6705</p> <p>■電車 近鉄橿原線「西ノ京」駅下車、東へ1.5km(徒歩約20分)</p> <p>■バス 近鉄奈良駅、JR奈良駅西口から奈良交通バス(28系統) 「恋の窪町」行き「柏木町南」下車(バス乗車時間約20分) 西へ0.6km</p> <p>■自動車 国道24号柏木町交差点を西折、1つ目の信号を右折 ※駐車スペースに限りがありますので、できるだけ公共交通機関でお越し下さい。</p>
------	---

