

# 県の文化施設 イベント情報

障害者手帳をお持ちの人と介助者、65歳以上の人、外国人観光客などは入館無料になる場合がありますので、HP等で確認、または各施設へお問い合わせください。各施設の入館は閉館30分前まで。料金の( )は、20人以上の団体料金。

各施設の休館日が祝日または休日にあたるときは開館し、その次の平日が休館日となります。

## 県立美術館

所 奈良市登大路町10-6

☎ 0742-23-3968 [テレフォンサービス0742-23-1700]

FAX 0742-22-7032 休 月曜

時 9時～17時 ④ www.pref.nara.jp/11842.htm

✉ museum@mahoroba.ne.jp

開催中

8/29(日)

### 〈特別展〉ウィリアム・モリス 原風景でたどる デザインの軌跡

一般 1,200円  
大・高生 1,000円  
中・小生 800円

ウィリアム・モリスのデザインは、時代を超え今も世界中で愛されています。

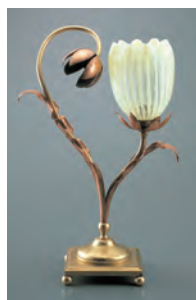
モリスや彼の仲間たちの作品と、写真家 織作峰子さんが撮影したモリスにちなむ風景写真により、デザイナーとしての軌跡と生涯をたどります。



ウィリアム・モリス「いちご泥棒」  
1883年 Photo©Brain Trust Inc.



織作峰子(撮影)《赤煉瓦の館》  
Photo©Mineko Orisaku.©Brain Trust Inc.  
Thanks to the National Trust Red House,  
Bexley, London



「卓上ランプ」  
デザインウィリアム・アーサー・スミス・ベンソン  
ランプシェードジェームズ・バウエル  
Photo©Brain Trust Inc.

#### ●美術講座

8/1(日)14時～

要申込(メールか電話)・

定員30人(抽選)・要観覧券

申込締切 7/18(日)

[講師]当館学芸員

#### ●担当学芸員による

ギャラリートーク

7/3(土)・24(土)・8/21(土)

14時～

申込不要・要観覧券

[同時開催] 無料

#### ■奈良・町家の芸術祭はならあと

10年のあゆみー地域×環境×アート

奈良県を代表する芸術祭「はならあと」

の10年の歩みと、2020年より

環境問題に焦点を当てた「地球に優

しいエコロジカル」な運営の取り組み

を紹介しします。

## 吉野川マナーアップキャンペーン

時 7月17日(土)～8月31日(火)

所 吉野川および支川の河川敷

みんなのふれあいの場である清流吉野川。楽しく遊んだあとは、ごみを持ち帰り、きれいな吉野川を守りましょう!

¥0 申込不要



新型コロナウイルス感染拡大防止のため、7月17日(土)予定の「統一行動キャンペーン」は中止します。

問 県水資源政策課

☎0742-27-8737

## 低所得のひとり親世帯に対する 特別給付金の申請受付中

新型コロナウイルス感染症の影響で収入が減少したひとり親家庭を対象とした「低所得の子育て世帯に対する子育て世帯生活支援特別給付金(ひとり親世帯分)」の申請受付が始まっています。

公的年金給付などを受給されている人や、感染症の影響で、令和2年2月以降の収入が大きく減少したひとり親世帯(配偶者が障害の状態にある方を含む)の人は、申請すれば給付金の対象となる可能性があります。給付金の対象や支給額など詳しくは下記HPへ。

④ お住まいの市町村の担当窓口まで。

問 お住まいの市町村または県奈良っ子はぐみ課

☎0742-27-8606

④ www.pref.nara.jp/1648.htm

## サマージャンボ宝くじ・ サマージャンボミニ発売

【発売期間】7月13日(火)～8月13日(金)

令和3年のサマージャンボ宝くじは1等(5億円)の当選本数が23本、前後賞を合わせた賞金額は、7億円です。

また、「ミニ」は1等(3千万円)の当選本数が28本、前後賞合わせた賞金額は5千万円です。

県内で購入された宝くじの収益金は、少子化対策や環境対策など、皆さんの身近な暮らしに役立てられています。宝くじは奈良県内で購入しましょう。

問 県市町村振興課

☎0742-27-8474



奈良県の推計人口(令和3年5月1日現在)

総数1,317,096人  
(対前月-335人)

男性: 619,732人

女性: 697,364人

問い合わせにFAX番号の記載がない場合は  
県広報広聴課 ☎0742-22-6904で取り次ぎます。

## 万葉文化館

所 明日香村飛鳥10

☎0744-54-1850 FAX0744-54-1852

時 10時～17時30分 休 月曜

🌐www.manyo.jp

万葉文化館は今年で開館20周年を迎えます



7/22(祝)

〈特別展〉

9/26(日)

歌川国芳展 - 浮世絵界の風雲児 -

一般 1,200(960)円  
大・高生 500(400)円  
中・小生 300(240)円

国芳の出世作である「水滸伝シリーズ」をはじめとする武者絵のほか、名所絵や説話絵、戯画や肉筆画にいたるまで、多様なジャンルの作品を展示し、絵師・歌川国芳を俯瞰的に紹介します。



歌川国芳《相馬の古内裏》(部分)

### ● 浮世絵木版画実演&体験ワークショップ

8/22(日)14時～

要申込(往復はがきのみ)・

定員10人(抽選)・500円

申込締切 7/31(土)必着

[講師] 竹中 健司さん(竹笹堂)

### ● オープニングギャラリートーク

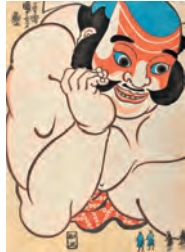
7/22(祝)10時～

申込不要・要観覧券

[講師] 中右 瑛さん(国際浮世絵学会常任理事)

### ● 当館学芸員によるギャラリートーク 7/25(日)14時～

申込不要・要観覧券



歌川国芳《朝比奈小入嶋遊》(部分)

### ■ 万葉集をよむ「大伴旅人の帰京と水城」

(巻6 965～970番歌)

8/18(水)14時～15時30分

要申込(往復はがきまたは専用フォーム)・

定員100人(抽選)・無料

申込締切 7/28(水)必着

[講師] 竹内 亮(当館主任研究員)

### ■ にぎわいフェスタ万葉 夏 開催

7/22(祝)～8/29(日)

### ● 万葉文化館で見つかる化石とそのルーツ

①化石探し 7/22(祝)～8/3(火)

要申込(専用フォームのみ)・定員10組(抽選)・無料

申込締切 7/15(木)17時

万葉文化館内で化石を探して、写真を撮ろう!

②講評・講演 8/8(祝)※オンライン開催

要申込(専用フォームのみ)・定員50人(抽選)・無料

※①化石探しに参加の人は申込不要

申込締切 7/29(木)17時

撮った写真の講評と関連講演会です。

[講師] 西本 昌司さん(愛知大学教授)

井上 さやか(当館指導研究員)

### ● 万葉クイズ 7/23(祝)～25(日)

問題用紙を持って万葉の世界へGo!

### ● 富本銭をつくろう 7/31(土)・8/1(日)

※体験はみがく工程のみになります。



富本銭(写真はイメージです)

## 橿原考古学研究所附属博物館は改修のため休館中

☎ 橿原考古学研究所附属博物館

☎0744-24-1185(日・月・祝を除く) FAX0744-24-1355

時 9時～17時 🌐www.kashikoken.jp/museum/top.html

## 民俗博物館

所 大和郡山市矢田町545

☎0743-53-3171 FAX0743-53-3173

時 9時～17時(古民家園は16時まで) 休 月曜

🌐www.pref.nara.jp/1508.htm

一般 200円 大学生等 150円

※高校生以下・65歳以上は入館無料

開催中

7/25(日)

〈企画展〉

雨降る季節のくらしと言葉

関連ワークショップもあります。

※日程はHPでご覧ください。

### ■ ワークショップ(小学生対象プログラム)

「竹と木でおもちゃを作ろう」

①やじろべえ

7/24(土)・25(日)10時～/13時30分～

要申込(7/9～)・定員5人(先着)・500円・要観覧券

②帆船 8/14(土)10時～/11時～/13時～/14時～

③竹鉄砲 8/15(日)10時～/11時～/13時～/14時～

要申込(7/16～)・定員5人(先着)・500円・要観覧券



やじろべえ



風で走る帆船と竹鉄砲

## 県立図書館情報館

所 奈良市大安寺西1-1000

☎0742-34-2111 FAX0742-34-2777 時 9時～20時

休 月曜・7/30(金) 🌐www.library.pref.nara.jp

### ■ 世界のブックデザイン2019-20

7/1(木)～8/29(日)

申込不要・無料

2020年2月に審査された「世界で最も美しい本コンクール」の入選図書とともに、ドイツ、スイス、カナダ、中国の4つのコンクールで入賞した、優れた書籍約90点を展示します。

### ■ 中小企業診断士による体験学習会

7/11(日)13時～16時

要申込・定員15人(先着)・無料

### ■ 法務無料相談会&知識セミナー

8/1(日)13時30分～15時(受付13時～)

申込不要・無料

行政書士・社会保険労務士による知識セミナーを行います。

※法務無料相談会は開催しません。