

【その他回答者のコメント（一部抜粋）】

コメント	件数
必要ない	23件
従業員が少ない為必要がない	15件
家族で行っている為必要なし	12件
対応できる設備・環境が整っていない	11件
（代表者以外の）従業員がいない為	11件
密にならない、ソーシャルディスタンスを保てる	6件
個人営業の為必要がない	5件
業務・業種・業態上の理由でできない、必要ない	5件
外部からの来客がない為	2件
近所に住む従業員が多く、必要がなかった為	2件
時短営業、休業を実施した為	2件

【事業者のコメント（一部抜粋）】

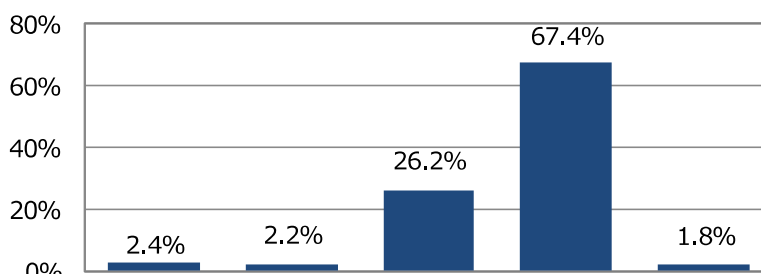
コメント	業種	売上高規模
現場の作業員が多い為テレワークで出来る仕事がない	01_建設業	04_5～10億円未満
製造業の為、テレワークは難しいが会議はズームを利用している	02_製造業	02_5,000万円～1億円未満
外部との連絡が必要の為、テレワークでは行いづらい	02_製造業	02_5,000万円～1億円未満
全員そろってスタートする仕事である為	02_製造業	02_5,000万円～1億円未満
製造業の為、出社か休みかどちらかしかない	02_製造業	03_1～5億円未満
1名のみで電話対応をしている	03_卸売業	02_5,000万円～1億円未満
機械の修理は3密にならない為	03_卸売業	02_5,000万円～1億円未満
製造業、紙ベースの仕事がある為	03_卸売業	04_5～10億円未満
営業活動については電話で行っている	04_飲食・小売業	01_5,000万円未満
セットアップなどに人手が必要の為、実施出来ない	04_飲食・小売業	02_5,000万円～1億円未満
業種が修理の為、現場に出ないといけない	04_飲食・小売業	02_5,000万円～1億円未満
ガソリンスタンドでの給油が主である為テレワークはできない	04_飲食・小売業	04_5～10億円未満
農家の方が多いので使えない方が多い	04_飲食・小売業	05_10億円以上
対面での営業を大事にしている為	04_飲食・小売業	05_10億円以上
スポーツ施設にて接客業も含む業務の為	06_サービス業、その他	01_5,000万円未満
出社しなければできない仕事ばかりである	06_サービス業、その他	04_5～10億円未満

(4) 新型コロナウイルス感染症が採用活動に及ぼした影響について

＜新卒採用 ※令和2年度採用（令和3年度入社）＞（単一回答）

新型コロナウイルス感染症が新卒採用活動に及ぼした影響について尋ねたところ、「採用活動をしていない」の割合がもっとも大きく、67.4%であった。

- 売上高規模別に見ると、売上高規模が大きくなるほど「変化なし」が高く、「採用活動をしていない」が低い傾向にあった。
- 業種別に見ると、建設業で「変化なし」、製造業で「採用活動をしていない」が全体に比べて高かった。また、卸売業で「採用活動をしていない」、サービス業、その他で「変化なし」が全体に比べて特に高かった。



		n数	採用の予定増加	採用の予定減少	変化なし	採用活動をしていない	その他
全体		1,206	29 2.4%	26 2.2%	316 26.2%	813 67.4%	22 1.8%
売上高規模別	01_5,000万円未満	240	1 0.4%	1 0.4%	20 8.3%	215 89.6%	3 1.3%
	02_5,000万円～1億円未満	250	3 1.2%	4 1.6%	39 15.6%	204 81.6%	0 0.0%
	03_1～5億円未満	254	4 1.6%	2 0.8%	51 20.1%	191 75.2%	6 2.4%
	04_5～10億円未満	216	6 2.8%	7 3.2%	74 34.3%	124 57.4%	5 2.3%
	05_10億円以上	246	15 6.1%	12 4.9%	132 53.7%	79 32.1%	8 3.3%
業種別	01_建設業	178	11 6.2%	1 0.6%	62 34.8%	100 56.2%	4 2.2%
	02_製造業	246	7 2.8%	7 2.8%	49 19.9%	178 72.4%	5 2.0%
	03_卸売業	208	0 0.0%	2 1.0%	36 17.3%	165 79.3%	5 2.4%
	04_飲食・小売業	197	5 2.5%	7 3.6%	52 26.4%	131 66.5%	2 1.0%
	05_金融・不動産・運送等	169	1 0.6%	3 1.8%	40 23.7%	121 71.6%	4 2.4%
	06_サービス業、その他	208	5 2.4%	6 2.9%	77 37.0%	118 56.7%	2 1.0%

無効・無回答 8件

※ n数 = 30以上のとき、全体と比較して +5pt以上 +10pt以上 -5pt以下 -10pt以下

＜新卒採用 ※令和2年度採用（令和3年度入社）＞

【その他回答者のコメント（一部抜粋）】

コメント	件数
予定しているが、採用予定人数は未定	2件
比較できない	2件

【事業者のコメント（一部抜粋）】

採用予定人数の減少

コメント	業種	売上高規模
1月は活動をしたが、その後はコロナ禍により活動をやめた	02_製造業	03_1～5億円未満
コロナによる売上減少の為	03_卸売業	04_5～10億円未満
経営的に減少せざるを得ない	04_飲食・小売業	05_10億円以上

採用予定人数は変化なし

コメント	業種	売上高規模
コロナに関係なく募集をしても集まらない	01_建設業	03_1～5億円未満
仕事の増加状況を見ながら10月以降採用していくつもり	02_製造業	03_1～5億円未満
元々採用は少ない	04_飲食・小売業	02_5,000万円～1億円未満
人数は変更していないがフルタイムからパートの募集に変更した	06_サービス業、その他	02_5,000万円～1億円未満

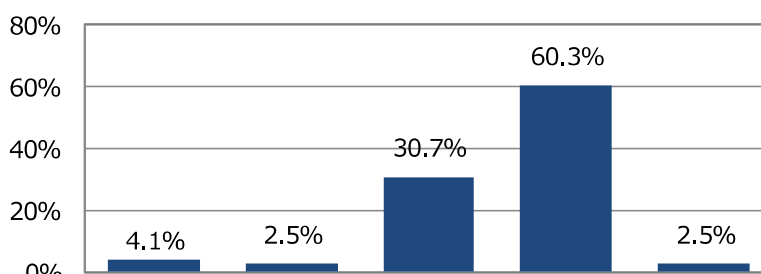
採用活動をしていない

コメント	業種	売上高規模
仕事がない為必要ない	01_建設業	01_5,000万円未満
現状で人材は足りている為	01_建設業	05_10億円以上
人材は増やしたいがコロナで先が読めない為	02_製造業	03_1～5億円未満
人を増やすと固定費増となりコロナで先行が不透明な為、設備投資に力を入れている	02_製造業	04_5～10億円未満
従業員については減ると補充する形をとっている	03_卸売業	02_5,000万円～1億円未満
技術職の為、新卒は求めている	04_飲食・小売業	03_1～5億円未満
既存の従業員を守るのでいっぱい	04_飲食・小売業	03_1～5億円未満
新事業をストップし何をしたいかわからない為採用もしていない	05_金融・不動産・運送等	01_5,000万円未満
コロナの影響により採用をストップした	05_金融・不動産・運送等	05_10億円以上
採用はないが専門学校生の為生徒の募集イベントが行えず応募者数が減少している	06_サービス業、その他	01_5,000万円未満
コロナの影響で4人解雇した状況の為採用はしない	06_サービス業、その他	01_5,000万円未満

＜中途採用＞（単一回答）

新型コロナウイルス感染症が中途採用活動に及ぼした影響について尋ねたところ、「採用活動をしていない」の割合がもっとも大きく、60.3%であった。

- 売上高規模別に見ると、売上高規模が大きくなるほど「変化なし」が高く、「採用活動をしていない」が低い傾向にあった。
- 業種別に見ると、建設業で「変化なし」、製造業で「採用活動をしていない」が全体に比べて高かった。また、卸売業で「採用活動をしていない」、サービス業、その他で「変化なし」が全体に比べて特に高かった。



		n数	人採用の予定増加	人採用の予定減少	変化なし	採用活動をしていない	その他
全体		1,208	49 4.1%	30 2.5%	371 30.7%	728 60.3%	30 2.5%
売上高規模別	01_5,000万円未満	240	4 1.7%	2 0.8%	24 10.0%	208 86.7%	2 0.8%
	02_5,000万円～1億円未満	250	6 2.4%	3 1.2%	46 18.4%	195 78.0%	0 0.0%
	03_1～5億円未満	255	6 2.4%	3 1.2%	81 31.8%	152 59.6%	13 5.1%
	04_5～10億円未満	218	14 6.4%	11 5.0%	86 39.4%	102 46.8%	5 2.3%
	05_10億円以上	245	19 7.8%	11 4.5%	134 54.7%	71 29.0%	10 4.1%
業種別	01_建設業	178	12 6.7%	0 0.0%	72 40.4%	90 50.6%	4 2.2%
	02_製造業	246	11 4.5%	5 2.0%	59 24.0%	163 66.3%	8 3.3%
	03_卸売業	207	5 2.4%	3 1.4%	41 19.8%	152 73.4%	6 2.9%
	04_飲食・小売業	199	7 3.5%	4 2.0%	61 30.7%	124 62.3%	3 1.5%
	05_金融・不動産・運送等	170	7 4.1%	4 2.4%	46 27.1%	107 62.9%	6 3.5%
	06_サービス業、その他	208	7 3.4%	14 6.7%	92 44.2%	92 44.2%	3 1.4%

無効・無回答 6件

※ n数 = 30以上のとき、全体と比較して +5pt以上 +10pt以上 -5pt以下 -10pt以下

<中途採用>

【その他回答者のコメント（一部抜粋）】

コメント	件数
予定しているが、採用予定人数は未定	3件
未定、検討中	3件
（欠員補充等のため）必要に応じて決める	3件
（採用活動をしているが、）採用人数は未定	2件
人材や仕事次第で採用する	2件

【事業者のコメント（一部抜粋）】

採用予定人数の増加

コメント	業種	売上高規模
定年退職後の方を嘱託での採用を考えている	05_金融・不動産・運送等	01_5,000万円未満
新規取引先の増加により、仕事量が増える為	06_サービス業、その他	05_10億円以上

採用予定人数の減少

コメント	業種	売上高規模
コロナによる売上減少の影響	06_サービス業、その他	05_10億円以上

採用予定人数は変化なし

コメント	業種	売上高規模
募集しても来てくれない。実習生が保留になって帰る方も帰れなくなっている	01_建設業	05_10億円以上
辞めた人の代わりにバイトを2人採用(時間帯が別)	04_飲食・小売業	03_1～5億円未満
募集はかけているが来ていない	04_飲食・小売業	04_5～10億円未満

採用活動をしていない

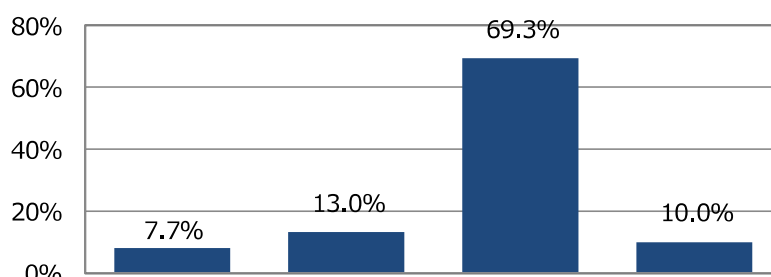
コメント	業種	売上高規模
仕事がない為必要ない	01_建設業	01_5,000万円未満
コロナに関係なく若手が集まらない	01_建設業	03_1～5億円未満
昨年採用して人員が足りている	02_製造業	03_1～5億円未満
今回コロナで採用を控えている	02_製造業	05_10億円以上
コロナの影響により採用をストップした	03_卸売業	04_5～10億円未満
欠員が出たときのみ採用活動をする	03_卸売業	05_10億円以上
パートが不足している為知り合いの方から紹介してもらっている	04_飲食・小売業	03_1～5億円未満
経済的に雇用はできない	04_飲食・小売業	03_1～5億円未満
目途が立たない	06_サービス業、その他	02_5,000万円～1億円未満

(5) 応募者数の変化について

＜新卒採用 ※令和2年度採用（令和3年度入社）＞（単一回答）

新卒採用活動をしていると回答した事業所に対して、応募者数の変化について尋ねたところ、「変化なし」の割合がもっとも大きく、69.3%であった。

- 売上高規模別に見ると、5,000万円～5億円未満で「変化なし」が全体に比べて高かった。
- 業種別に見ると、サービス業、その他で「減少」が全体に比べて高かった。



		n数	増加	減少	変化なし	その他
全体		391	30 7.7%	51 13.0%	271 69.3%	39 10.0%
売上高規模別	01_5,000万円未満	25	1 4.0%	1 4.0%	18 72.0%	5 20.0%
	02_5,000万円～1億円未満	46	2 4.3%	7 15.2%	36 78.3%	1 2.2%
	03_1～5億円未満	63	1 1.6%	8 12.7%	47 74.6%	7 11.1%
	04_5～10億円未満	91	7 7.7%	14 15.4%	61 67.0%	9 9.9%
	05_10億円以上	166	19 11.4%	21 12.7%	109 65.7%	17 10.2%
業種別	01_建設業	78	7 9.0%	10 12.8%	54 69.2%	7 9.0%
	02_製造業	68	7 10.3%	5 7.4%	46 67.6%	10 14.7%
	03_卸売業	42	1 2.4%	7 16.7%	29 69.0%	5 11.9%
	04_飲食・小売業	66	7 10.6%	8 12.1%	44 66.7%	7 10.6%
	05_金融・不動産・運送等	48	3 6.3%	5 10.4%	34 70.8%	6 12.5%
	06_サービス業、その他	89	5 5.6%	16 18.0%	64 71.9%	4 4.5%

無効・無回答 2件

※ n数 = 30以上のとき、全体と比較して +5pt以上 +10pt以上 -5pt以下 -10pt以下

＜新卒採用 ※令和2年度採用（令和3年度入社）＞

【その他回答者のコメント（一部抜粋）】

コメント	件数
募集しているが、応募人数は不明	2件
募集開始前、直後のため応募人数は不明	2件

【事業者のコメント（一部抜粋）】

増加

コメント	業種	売上高規模
内定取消の人からの応募があった	01_建設業	01_5,000万円未満
大手企業が採用を減らしたためか、応募者が若干増加した	01_建設業	04_5～10億円未満

減少

コメント	業種	売上高規模
コロナの影響で高校生は大学進学へ進む傾向にある	02_製造業	05_10億円以上
コロナの影響で県主催の合同説明会の中止により学生との出会いがない	03_卸売業	05_10億円以上
若い人材が集まらない、今後はHPやハローワークでも募集していく	04_飲食・小売業	03_1～5億円未満
思ったよりは増えなかったが問合せは増えた	06_サービス業、その他	03_1～5億円未満
業種柄厳しい状況である	06_サービス業、その他	03_1～5億円未満
学校からの問合せや見学もほぼない	06_サービス業、その他	04_5～10億円未満
コロナにより医療現場への就職を控えていると考えられる	06_サービス業、その他	05_10億円以上
感染への不安が大きいと思う	06_サービス業、その他	05_10億円以上

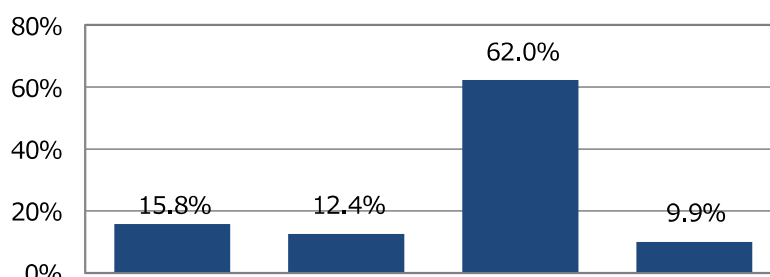
影響なし

コメント	業種	売上高規模
応募をしても集まらない	01_建設業	03_1～5億円未満
ほとんど応募がない	02_製造業	02_5,000万円～1億円未満
コロナに関わらず募集はしているが応募者がいない	03_卸売業	05_10億円以上
大卒は現状ストップしており高卒はこれからだが例年通りになると予想	05_金融・不動産・運送等	05_10億円以上
早い時期から求人を出した為	06_サービス業、その他	05_10億円以上

＜中途採用＞（単一回答）

中途採用活動をしていると回答した事業所に対して、応募者数の変化について尋ねたところ、「変化なし」の割合がもっとも大きく、62.0%であった。

- 売上高規模別に見ると、5,000万円未満で「その他」、5,000万円～1億円未満で「変化なし」が全体に比べて特に高かった。また、5,000万円～1億円未満では「減少」が全体に比べて高かった。
- 業種別に見ると、建設業で「変化なし」が全体に比べて特に高かった。また、製造業で「その他」、卸売業で「変化なし」、サービス業、その他で「減少」が全体に比べて高かった。



		n数	増加	減少	変化なし	その他
全体		476	75 15.8%	59 12.4%	295 62.0%	47 9.9%
売上高規模別	01_5,000万円未満	32	2 6.3%	2 6.3%	21 65.6%	7 21.9%
	02_5,000万円～1億円未満	55	4 7.3%	10 18.2%	40 72.7%	1 1.8%
	03_1～5億円未満	103	14 13.6%	17 16.5%	61 59.2%	11 10.7%
	04_5～10億円未満	114	21 18.4%	13 11.4%	68 59.6%	12 10.5%
	05_10億円以上	172	34 19.8%	17 9.9%	105 61.0%	16 9.3%
業種別	01_建設業	88	10 11.4%	8 9.1%	65 73.9%	5 5.7%
	02_製造業	83	13 15.7%	7 8.4%	50 60.2%	13 15.7%
	03_卸売業	54	6 11.1%	4 7.4%	38 70.4%	6 11.1%
	04_飲食・小売業	74	14 18.9%	9 12.2%	42 56.8%	9 12.2%
	05_金融・不動産・運送等	63	12 19.0%	8 12.7%	37 58.7%	6 9.5%
	06_サービス業、その他	114	20 17.5%	23 20.2%	63 55.3%	8 7.0%

無効・無回答 4件

※ n数 = 30以上のとき、全体と比較して +5pt以上 +10pt以上 -5pt以下 -10pt以下

<中途採用>

【その他回答者のコメント（一部抜粋）】

コメント	件数
募集しているが、応募人数は不明	4件
募集開始前、直後のため応募人数は不明	3件

【事業者のコメント（一部抜粋）】

増加

コメント	業種	売上高規模
経営が不安定な会社が増えたため	01_建設業	04_5～10億円未満
コロナにより派遣切り、雇止めされた方の応募が増えた	01_建設業	05_10億円以上
いつもの2倍応募があった	02_製造業	04_5～10億円未満
宅配業務の部分のみ増加	04_飲食・小売業	05_10億円以上
年配の方が増加した	05_金融・不動産・運送等	03_1～5億円未満
感覚的に増えた気がする	06_サービス業、その他	05_10億円以上

減少

コメント	業種	売上高規模
サービス業の為コロナの影響が大きい	02_製造業	01_5,000万円未満
接客業の為応募がない	03_卸売業	04_5～10億円未満
応募は出しているのに人が集まらない。なぜなのかわからない	06_サービス業、その他	02_5,000万円～1億円未満
以前はハローワークに出すと応募があったが今はない	06_サービス業、その他	04_5～10億円未満
コロナにより退職をした人は医療現場には戻らない為	06_サービス業、その他	05_10億円以上

影響なし

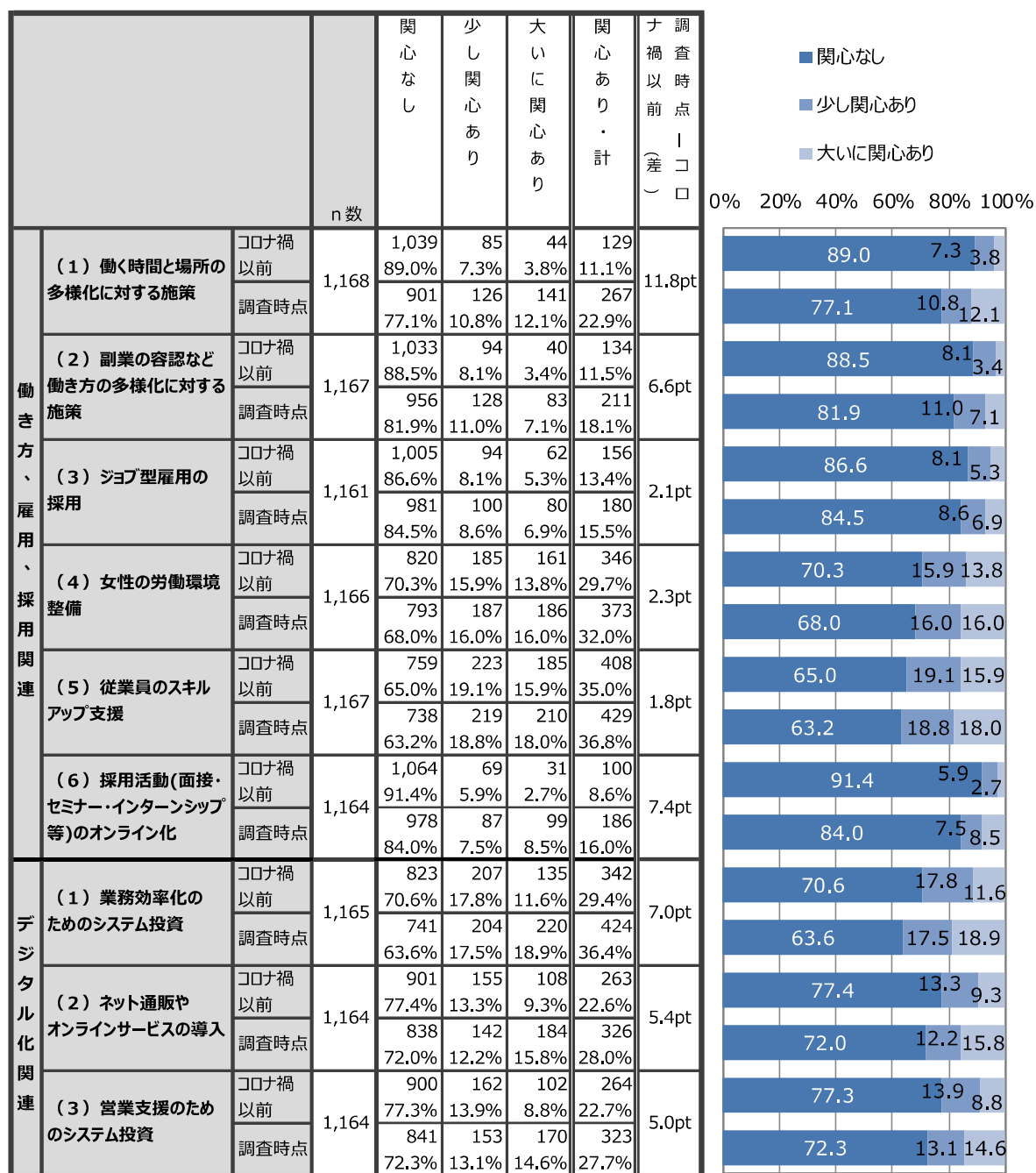
コメント	業種	売上高規模
技術者を求めており、なかなかみつからない	01_建設業	05_10億円以上
募集すれば多くの人材の応募があった	02_製造業	03_1～5億円未満
募集しているが集まらない	05_金融・不動産・運送等	01_5,000万円未満

(6) 新型コロナウイルス感染症禍における取り組みへの関心度について

＜全体(単純集計)＞(単一回答)

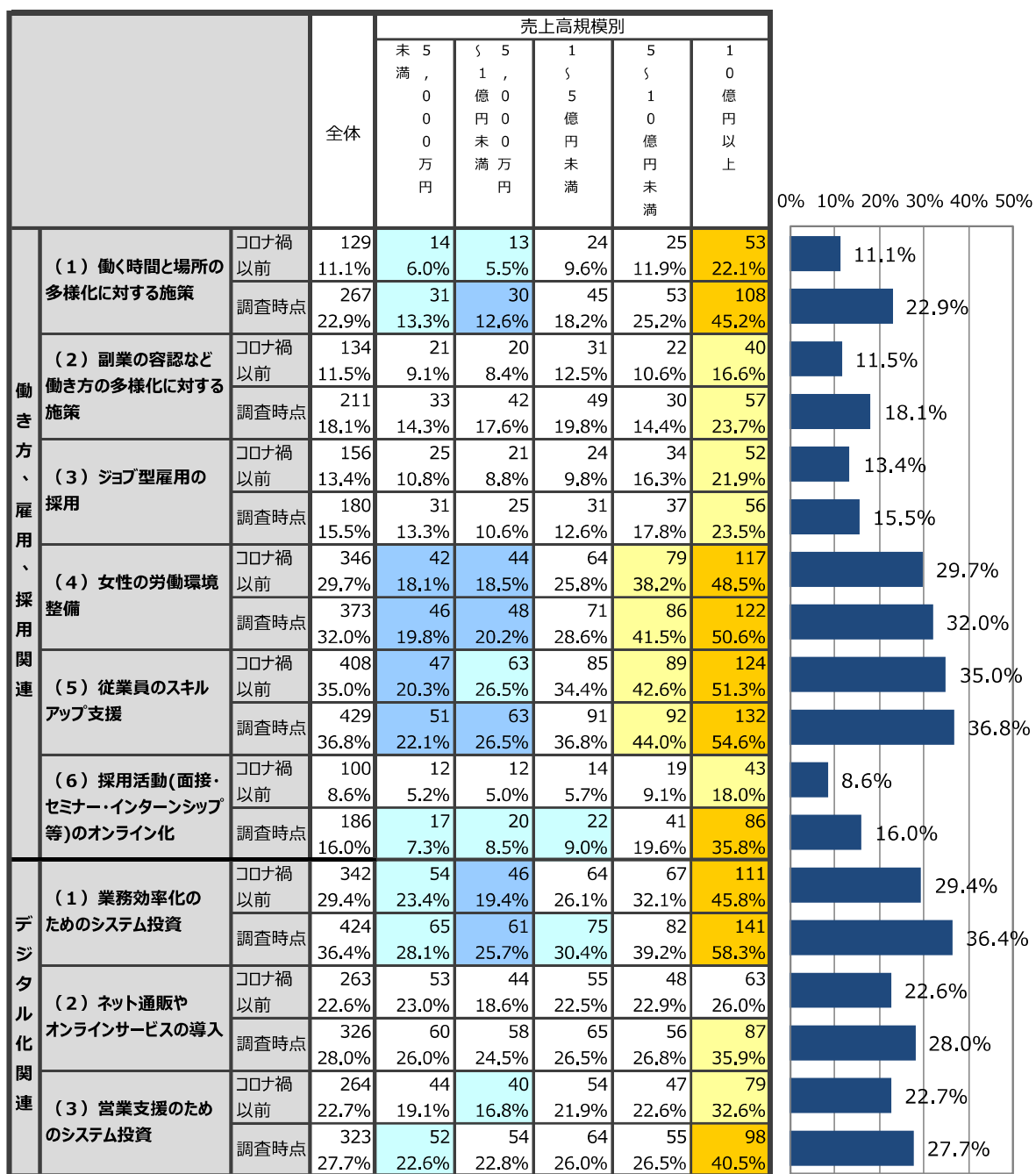
新型コロナウイルス感染症禍における取り組みへの関心度について尋ねたところ、「少し関心あり」と「大いに関心あり」を合計した「関心あり・計」は、コロナ禍以前・調査時点ともに「従業員のスキルアップ支援」がもっとも大きく、コロナ禍以前で 35.0%、調査時点で 36.8%であった。

「関心あり・計」におけるコロナ禍以前から調査時点の差分は「働く時間と場所の多様化に対する施策」でもっとも大きく、11.8ポイント増加した。



＜関心あり・計一覧：売上高規模別集計＞（単一回答）

- 売上高規模別に見ると、全体に比べて10億円以上で全般的に高かった。
- また、コロナ禍以前から調査時点の差分は5～10億円未満で「働く時間と場所の多様化に対する施策」「採用活動のオンライン化」、10億円以上で「働く時間と場所の多様化に対する施策」「採用活動のオンライン化」「業務効率化のためのシステム投資」において10ポイント以上増加した。



※ n 数 = 30以上のとき、全体と比較して +5pt以上 +10pt以上 -5pt以下 -10pt以下

＜関心あり・計一覧：業種別集計＞（単一回答）

- 業種別に見ると、全体に比べてサービス業、その他で全般的に高かった。
- また、コロナ禍以前から調査時点の差分は建設業・製造業・卸売業で「働く時間と場所の多様化に対する施策」、サービス業、その他で「働く時間と場所の多様化に対する施策」「採用活動のオンライン化」「業務効率化のためのシステム投資」において10ポイント以上増加した。

		全体	業種別							
			建設業	製造業	卸売業	飲食・小売業	運送等・不動産	その他のサービス業		
働き方、雇用、採用関連	(1) 働く時間と場所の多様化に対する施策	コロナ禍以前	129	13	28	17	16	20	35	
		調査時点	267	31	58	49	31	36	62	
	(2) 副業の容認など働き方の多様化に対する施策	コロナ禍以前	134	14	30	17	26	16	31	
		調査時点	211	25	47	31	39	25	44	
	(3) ジョブ型雇用の採用	コロナ禍以前	156	27	35	20	17	15	42	
		調査時点	180	29	40	23	22	19	47	
	(4) 女性の労働環境整備	コロナ禍以前	346	46	73	51	49	41	86	
		調査時点	373	50	80	54	55	45	89	
	(5) 従業員のスキルアップ支援	コロナ禍以前	408	76	84	56	54	44	94	
		調査時点	429	80	91	59	57	45	97	
	(6) 採用活動(面接・セミナー・インターンシップ等)のオンライン化	コロナ禍以前	100	15	22	18	8	15	22	
		調査時点	186	26	35	28	25	23	49	
デジタル化関連	(1) 業務効率化のためのシステム投資	コロナ禍以前	342	45	76	51	56	43	71	
		調査時点	424	59	85	62	69	54	95	
	(2) ネット通販やオンラインサービスの導入	コロナ禍以前	263	21	63	41	59	34	45	
		調査時点	326	28	73	51	74	41	59	
	(3) 営業支援のためのシステム投資	コロナ禍以前	264	33	58	36	46	37	54	
		調査時点	323	42	63	46	57	48	67	

※ n 数 = 30 以上のとき、全体と比較して +5pt 以上 +10pt 以上 -5pt 以下 -10pt 以下

<参考：取り組みごとの属性別クロス集計表>

働き方、雇用、採用関連：(1) 働く時間と場所の多様化に対する施策（単一回答）

コロナ禍以前						調査時点					差分
	n数	関 心 な し	関 心 少 し あ り	関 心 大 き い あ り	あ り 心 計	n数	関 心 な し	関 心 少 し あ り	関 心 大 き い あ り	あ り 心 計	ナ 調 査 時 点 前 後 の 差 （ 差 コ ロ
全体	1,168	1,039 89.0%	85 7.3%	44 3.8%	129 11.0%	1,168	901 77.1%	126 10.8%	141 12.1%	267 22.9%	11.9pt
売上高規模別	01_5,000万円未満	233 219 94.0%	9 3.9%	5 2.1%	14 6.0%	233 202 86.7%	18 7.7%	13 5.6%	31 13.3%	7.3pt	
	02_5,000万円～1億円未満	238 225 94.5%	9 3.8%	4 1.7%	13 5.5%	238 208 87.4%	17 7.1%	13 5.5%	30 12.6%	7.1pt	
	03_1～5億円未満	248 224 90.3%	14 5.6%	10 4.0%	24 9.7%	248 203 81.9%	20 8.1%	25 10.1%	45 18.1%	8.4pt	
	04_5～10億円未満	210 185 88.1%	19 9.0%	6 2.9%	25 11.9%	210 157 74.8%	29 13.8%	24 11.4%	53 25.2%	13.3pt	
	05_10億円以上	239 186 77.8%	34 14.2%	19 7.9%	53 22.2%	239 131 54.8%	42 17.6%	66 27.6%	108 45.2%	23.0pt	
業種別	01_建設業	169 156 92.3%	10 5.9%	3 1.8%	13 7.7%	169 138 81.7%	19 11.2%	12 7.1%	31 18.3%	10.6pt	
	02_製造業	241 213 88.4%	16 6.6%	12 5.0%	28 11.6%	241 183 75.9%	28 11.6%	30 12.4%	58 24.1%	12.5pt	
	03_卸売業	197 180 91.4%	11 5.6%	6 3.0%	17 8.6%	197 148 75.1%	23 11.7%	26 13.2%	49 24.9%	16.3pt	
	04_飲食・小売業	194 178 91.8%	12 6.2%	4 2.1%	16 8.2%	194 163 84.0%	15 7.7%	16 8.2%	31 16.0%	7.8pt	
	05_金融・不動産・運送等	165 145 87.9%	13 7.9%	7 4.2%	20 12.1%	165 129 78.2%	15 9.1%	21 12.7%	36 21.8%	9.7pt	
	06_サービス業、その他	202 167 82.7%	23 11.4%	12 5.9%	35 17.3%	202 140 69.3%	26 12.9%	36 17.8%	62 30.7%	13.4pt	

無効・無回答 46件

無効・無回答 46件

※ n数 = 30以上のとき、全体と比較して +5pt以上 +10pt以上 -5pt以下 -10pt以下

働き方、雇用、採用関連：(2) 副業の容認など働き方の多様化に対する施策（単一回答）

コロナ禍以前						調査時点					差分
	n数	関 心 な し	関 心 少 し あ り	関 心 大 き い あ り	あ り 心 計	n数	関 心 な し	関 心 少 し あ り	関 心 大 き い あ り	あ り 心 計	ナ 調 査 時 点 前 後 の 差 （ 差 コ ロ
全体	1,167	1,033 88.5%	94 8.1%	40 3.4%	134 11.5%	1,167	956 81.9%	128 11.0%	83 7.1%	211 18.1%	6.6pt
売上高規模別	01_5,000万円未満	231 210 90.9%	11 4.8%	10 4.3%	21 9.1%	231 198 85.7%	16 6.9%	17 7.4%	33 14.3%	5.2pt	
	02_5,000万円～1億円未満	238 218 91.6%	12 5.0%	8 3.4%	20 8.4%	238 196 82.4%	25 10.5%	17 7.1%	42 17.6%	9.2pt	
	03_1～5億円未満	248 217 87.5%	22 8.9%	9 3.6%	31 12.5%	248 199 80.2%	29 11.7%	20 8.1%	49 19.8%	7.3pt	
	04_5～10億円未満	209 187 89.5%	16 7.7%	6 2.9%	22 10.5%	209 179 85.6%	20 9.6%	10 4.8%	30 14.4%	3.9pt	
	05_10億円以上	241 201 83.4%	33 13.7%	7 2.9%	40 16.6%	241 184 76.3%	38 15.8%	19 7.9%	57 23.7%	7.1pt	
業種別	01_建設業	170 156 91.8%	13 7.6%	1 0.6%	14 8.2%	170 145 85.3%	17 10.0%	8 4.7%	25 14.7%	6.5pt	
	02_製造業	240 210 87.5%	17 7.1%	13 5.4%	30 12.5%	240 193 80.4%	27 11.3%	20 8.3%	47 19.6%	7.1pt	
	03_卸売業	197 180 91.4%	13 6.6%	4 2.0%	17 8.6%	197 166 84.3%	21 10.7%	10 5.1%	31 15.7%	7.1pt	
	04_飲食・小売業	194 168 86.6%	17 8.8%	9 4.6%	26 13.4%	194 155 79.9%	22 11.3%	17 8.8%	39 20.1%	6.7pt	
	05_金融・不動産・運送等	164 148 90.2%	14 8.5%	2 1.2%	16 9.8%	164 139 84.8%	16 9.8%	9 5.5%	25 15.2%	5.4pt	
	06_サービス業、その他	202 171 84.7%	20 9.9%	11 5.4%	31 15.3%	202 158 78.2%	25 12.4%	19 9.4%	44 21.8%	6.5pt	

無効・無回答 47件

無効・無回答 47件

※ n数 = 30以上のとき、全体と比較して +5pt以上 +10pt以上 -5pt以下 -10pt以下

働き方、雇用、採用関連：(3) ショブ型雇用の採用（単一回答）

		コロナ禍以前					調査時点					差分
		n数	関 心 な し	関 心 少 し あ り	関 心 大 い に あ り	あ 関 心 ・ 計	n数	関 心 な し	関 心 少 し あ り	関 心 大 い に あ り	あ 関 心 ・ 計	ナ 調 査 時 点 前 点 （ 差 ） コ ロ ナ
全体		1,161	1,005 86.6%	94 8.1%	62 5.3%	156 13.4%	1,161	981 84.5%	100 8.6%	80 6.9%	180 15.5%	2.1pt
売上 高規 模別	01_5,000万円未満	232	207 89.2%	9 3.9%	16 6.9%	25 10.8%	232	201 86.6%	11 4.7%	20 8.6%	31 13.4%	2.6pt
	02_5,000万円～ 1億円未満	237	216 91.1%	15 6.3%	6 2.5%	21 8.9%	237	212 89.5%	16 6.8%	9 3.8%	25 10.5%	1.6pt
	03_1～5億円未満	246	222 90.2%	11 4.5%	13 5.3%	24 9.8%	246	215 87.4%	13 5.3%	18 7.3%	31 12.6%	2.8pt
	04_5～10億円未満	208	174 83.7%	25 12.0%	9 4.3%	34 16.3%	208	171 82.2%	24 11.5%	13 6.3%	37 17.8%	1.5pt
	05_10億円以上	238	186 78.2%	34 14.3%	18 7.6%	52 21.8%	238	182 76.5%	36 15.1%	20 8.4%	56 23.5%	1.7pt
業種 別	01_建設業	169	142 84.0%	17 10.1%	10 5.9%	27 16.0%	169	140 82.8%	16 9.5%	13 7.7%	29 17.2%	1.2pt
	02_製造業	238	203 85.3%	17 7.1%	18 7.6%	35 14.7%	238	198 83.2%	20 8.4%	20 8.4%	40 16.8%	2.1pt
	03_卸売業	196	176 89.8%	13 6.6%	7 3.6%	20 10.2%	196	173 88.3%	11 5.6%	12 6.1%	23 11.7%	1.5pt
	04_飲食・小売業	193	176 91.2%	11 5.7%	6 3.1%	17 8.8%	193	171 88.6%	12 6.2%	10 5.2%	22 11.4%	2.6pt
	05_金融・不動産・運送等	163	148 90.8%	12 7.4%	3 1.8%	15 9.2%	163	144 88.3%	14 8.6%	5 3.1%	19 11.7%	2.5pt
	06_サービス業、その他	202	160 79.2%	24 11.9%	18 8.9%	42 20.8%	202	155 76.7%	27 13.4%	20 9.9%	47 23.3%	2.5pt

無効・無回答 53件

※ n数 = 30以上のとき、全体と比較して ■ +5pt以上 ■ +10pt以上 ■ -5pt以下 ■ -10pt以下

働き方、雇用、採用関連：(4) 女性の労働環境整備（単一回答）

		コロナ禍以前					調査時点					差分
		n数	関 心 な し	関 心 少 し あ り	関 心 大 い に あ り	あ 関 心 ・ 計	n数	関 心 な し	関 心 少 し あ り	関 心 大 い に あ り	あ 関 心 ・ 計	ナ 調 査 時 点 前 点 （ 差 ） コ ロ ナ
全体		1,166	820 70.3%	185 15.9%	161 13.8%	346 29.7%	1,166	793 68.0%	187 16.0%	186 16.0%	373 32.0%	2.3pt
売上 高規 模別	01_5,000万円未満	232	190 81.9%	22 9.5%	20 8.6%	42 18.1%	232	186 80.2%	23 9.9%	23 9.9%	46 19.8%	1.7pt
	02_5,000万円～ 1億円未満	238	194 81.5%	31 13.0%	13 5.5%	44 18.5%	238	190 79.8%	33 13.9%	15 6.3%	48 20.2%	1.7pt
	03_1～5億円未満	248	184 74.2%	37 14.9%	27 10.9%	64 25.8%	248	177 71.4%	38 15.3%	33 13.3%	71 28.6%	2.8pt
	04_5～10億円未満	207	128 61.8%	47 22.7%	32 15.5%	79 38.2%	207	121 58.5%	46 22.2%	40 19.3%	86 41.5%	3.3pt
	05_10億円以上	241	124 51.5%	48 19.9%	69 28.6%	117 48.5%	241	119 49.4%	47 19.5%	75 31.1%	122 50.6%	2.1pt
業種 別	01_建設業	170	124 72.9%	27 15.9%	19 11.2%	46 27.1%	170	120 70.6%	28 16.5%	22 12.9%	50 29.4%	2.3pt
	02_製造業	241	168 69.7%	45 18.7%	28 11.6%	73 30.3%	241	161 66.8%	46 19.1%	34 14.1%	80 33.2%	2.9pt
	03_卸売業	198	147 74.2%	26 13.1%	25 12.6%	51 25.8%	198	144 72.7%	24 12.1%	30 15.2%	54 27.3%	1.5pt
	04_飲食・小売業	194	145 74.7%	25 12.9%	24 12.4%	49 25.3%	194	139 71.6%	26 13.4%	29 14.9%	55 28.4%	3.1pt
	05_金融・不動産・運送等	163	122 74.8%	24 14.7%	17 10.4%	41 25.2%	163	118 72.4%	26 16.0%	19 11.7%	45 27.6%	2.4pt
	06_サービス業、その他	200	114 57.0%	38 19.0%	48 24.0%	86 43.0%	200	111 55.5%	37 18.5%	52 26.0%	89 44.5%	1.5pt

無効・無回答 48件

※ n数 = 30以上のとき、全体と比較して ■ +5pt以上 ■ +10pt以上 ■ -5pt以下 ■ -10pt以下

働き方、雇用、採用関連：(5) 従業員のスキルアップ支援（単一回答）

		コロナ禍以前					調査時点					差分
		n数	関 心 な し	関 心 少 し あ り	関 心 大 き い あ り	あ ら り 心 計	n数	関 心 な し	関 心 少 し あ り	関 心 大 き い あ り	あ ら り 心 計	ナ コ ハ 差 分 （ 差 ）
全体		1,167	759 65.0%	223 19.1%	185 15.9%	408 35.0%	1,167	738 63.2%	219 18.8%	210 18.0%	429 36.8%	1.8pt
売上高規模別	01_5,000万円未満	231	184 79.7%	28 12.1%	19 8.2%	47 20.3%	231	180 77.9%	26 11.3%	25 10.8%	51 22.1%	1.8pt
	02_5,000万円～1億円未満	238	175 73.5%	40 16.8%	23 9.7%	63 26.5%	238	175 73.5%	38 16.0%	25 10.5%	63 26.5%	0.0pt
	03_1～5億円未満	247	162 65.6%	51 20.6%	34 13.8%	85 34.4%	247	156 63.2%	50 20.2%	41 16.6%	91 36.8%	2.4pt
	04_5～10億円未満	209	120 57.4%	46 22.0%	43 20.6%	89 42.6%	209	117 56.0%	46 22.0%	46 22.0%	92 44.0%	1.4pt
	05_10億円以上	242	118 48.8%	58 24.0%	66 27.3%	124 51.2%	242	110 45.5%	59 24.4%	73 30.2%	132 54.5%	3.3pt
業種別	01_建設業	169	93 55.0%	40 23.7%	36 21.3%	76 45.0%	169	89 52.7%	41 24.3%	39 23.1%	80 47.3%	2.3pt
	02_製造業	241	157 65.1%	54 22.4%	30 12.4%	84 34.9%	241	150 62.2%	56 23.2%	35 14.5%	91 37.8%	2.9pt
	03_卸売業	198	142 71.7%	34 17.2%	22 11.1%	56 28.3%	198	139 70.2%	31 15.7%	28 14.1%	59 29.8%	1.5pt
	04_飲食・小売業	195	141 72.3%	30 15.4%	24 12.3%	54 27.7%	195	138 70.8%	31 15.9%	26 13.3%	57 29.2%	1.5pt
	05_金融・不動産・運送等	163	119 73.0%	27 16.6%	17 10.4%	44 27.0%	163	118 72.4%	23 14.1%	22 13.5%	45 27.6%	0.6pt
	06_サービス業、その他	201	107 53.2%	38 18.9%	56 27.9%	94 46.8%	201	104 51.7%	37 18.4%	60 29.9%	97 48.3%	1.5pt

無効・無回答 47件 ※ n数=30以上のとき、全体と比較して +5pt以上 +10pt以上 -5pt以下 -10pt以下

働き方、雇用、採用関連：(6) 採用活動(面接・セミナー・インターンシップ等)のオンライン化（単一回答）

		コロナ禍以前					調査時点					差分
		n数	関 心 な し	関 心 少 し あ り	関 心 大 き い あ り	あ ら り 心 計	n数	関 心 な し	関 心 少 し あ り	関 心 大 き い あ り	あ ら り 心 計	ナ コ ハ 差 分 （ 差 ）
全体		1,164	1,064 91.4%	69 5.9%	31 2.7%	100 8.6%	1,164	978 84.0%	87 7.5%	99 8.5%	186 16.0%	7.4pt
売上高規模別	01_5,000万円未満	232	220 94.8%	7 3.0%	5 2.2%	12 5.2%	232	215 92.7%	6 2.6%	11 4.7%	17 7.3%	2.1pt
	02_5,000万円～1億円未満	237	225 94.9%	10 4.2%	2 0.8%	12 5.1%	237	217 91.6%	12 5.1%	8 3.4%	20 8.4%	3.3pt
	03_1～5億円未満	246	232 94.3%	10 4.1%	4 1.6%	14 5.7%	246	224 91.1%	11 4.5%	11 4.5%	22 8.9%	3.2pt
	04_5～10億円未満	209	190 90.9%	9 4.3%	10 4.8%	19 9.1%	209	168 80.4%	15 7.2%	26 12.4%	41 19.6%	10.5pt
	05_10億円以上	240	197 82.1%	33 13.8%	10 4.2%	43 17.9%	240	154 64.2%	43 17.9%	43 17.9%	86 35.8%	17.9pt
業種別	01_建設業	169	154 91.1%	9 5.3%	6 3.6%	15 8.9%	169	143 84.6%	9 5.3%	17 10.1%	26 15.4%	6.5pt
	02_製造業	240	218 90.8%	18 7.5%	4 1.7%	22 9.2%	240	205 85.4%	24 10.0%	11 4.6%	35 14.6%	5.4pt
	03_卸売業	197	179 90.9%	12 6.1%	6 3.0%	18 9.1%	197	169 85.8%	13 6.6%	15 7.6%	28 14.2%	5.1pt
	04_飲食・小売業	194	186 95.9%	6 3.1%	2 1.0%	8 4.1%	194	169 87.1%	12 6.2%	13 6.7%	25 12.9%	8.8pt
	05_金融・不動産・運送等	163	148 90.8%	11 6.7%	4 2.5%	15 9.2%	163	140 85.9%	10 6.1%	13 8.0%	23 14.1%	4.9pt
	06_サービス業、その他	201	179 89.1%	13 6.5%	9 4.5%	22 10.9%	201	152 75.6%	19 9.5%	30 14.9%	49 24.4%	13.5pt

無効・無回答 50件 ※ n数=30以上のとき、全体と比較して +5pt以上 +10pt以上 -5pt以下 -10pt以下

デジタル化関連：(1) 業務効率化のためのシステム投資（単一回答）

		コロナ禍以前					調査時点					差分
		n数	関 心 な し	関 心 あ り	関 大 心 い あ り	あ 関 り 心 ・ 計	n数	関 心 な し	関 心 あ り	関 大 心 い あ り	あ 関 り 心 ・ 計	ナ 調 査 時 点 前 点 （ 差 コ ロ ）
全体		1,165	823 70.6%	207 17.8%	135 11.6%	342 29.4%	1,165	741 63.6%	204 17.5%	220 18.9%	424 36.4%	7.0pt
売上高規模別	01_5,000万円未満	231	177 76.6%	27 11.7%	27 11.7%	54 23.4%	231	166 71.9%	28 12.1%	37 16.0%	65 28.1%	4.7pt
	02_5,000万円～1億円未満	237	191 80.6%	35 14.8%	11 4.6%	46 19.4%	237	176 74.3%	37 15.6%	24 10.1%	61 25.7%	6.3pt
	03_1～5億円未満	246	182 74.0%	40 16.3%	24 9.8%	64 26.0%	246	171 69.5%	37 15.0%	38 15.4%	75 30.5%	4.5pt
	04_5～10億円未満	209	142 67.9%	42 20.1%	25 12.0%	67 32.1%	209	127 60.8%	37 17.7%	45 21.5%	82 39.2%	7.1pt
	05_10億円以上	242	131 54.1%	63 26.0%	48 19.8%	111 45.9%	242	101 41.7%	65 26.9%	76 31.4%	141 58.3%	12.4pt
業種別	01_建設業	170	125 73.5%	25 14.7%	20 11.8%	45 26.5%	170	111 65.3%	27 15.9%	32 18.8%	59 34.7%	8.2pt
	02_製造業	241	165 68.5%	51 21.2%	25 10.4%	76 31.5%	241	156 64.7%	49 20.3%	36 14.9%	85 35.3%	3.8pt
	03_卸売業	198	147 74.2%	33 16.7%	18 9.1%	51 25.8%	198	136 68.7%	31 15.7%	31 15.7%	62 31.3%	5.5pt
	04_飲食・小売業	193	137 71.0%	29 15.0%	27 14.0%	56 29.0%	193	124 64.2%	27 14.0%	42 21.8%	69 35.8%	6.8pt
	05_金融・不動産・運送等	163	120 73.6%	27 16.6%	16 9.8%	43 26.4%	163	109 66.9%	27 16.6%	27 16.6%	54 33.1%	6.7pt
	06_サービス業、その他	200	129 64.5%	42 21.0%	29 14.5%	71 35.5%	200	105 52.5%	43 21.5%	52 26.0%	95 47.5%	12.0pt

無効・無回答 49件

無効・無回答 49件

※ n数 = 30以上のとき、全体と比較して +5pt以上 +10pt以上 -5pt以下 -10pt以下

デジタル化関連：(2) ネット通販やオンラインサービスの導入（単一回答）

		コロナ禍以前					調査時点					差分
		n数	関 心 な し	関 心 あ り	関 大 心 い あ り	あ 関 り 心 ・ 計	n数	関 心 な し	関 心 あ り	関 大 心 い あ り	あ 関 り 心 ・ 計	ナ 調 査 時 点 前 点 （ 差 コ ロ ）
全体		1,164	901 77.4%	155 13.3%	108 9.3%	263 22.6%	1,164	838 72.0%	142 12.2%	184 15.8%	326 28.0%	5.4pt
売上高規模別	01_5,000万円未満	231	178 77.1%	21 9.1%	32 13.9%	53 22.9%	231	171 74.0%	18 7.8%	42 18.2%	60 26.0%	3.1pt
	02_5,000万円～1億円未満	237	193 81.4%	27 11.4%	17 7.2%	44 18.6%	237	179 75.5%	31 13.1%	27 11.4%	58 24.5%	5.9pt
	03_1～5億円未満	245	190 77.6%	32 13.1%	23 9.4%	55 22.4%	245	180 73.5%	23 9.4%	42 17.1%	65 26.5%	4.1pt
	04_5～10億円未満	209	161 77.0%	36 17.2%	12 5.7%	48 23.0%	209	153 73.2%	30 14.4%	26 12.4%	56 26.8%	3.8pt
	05_10億円以上	242	179 74.0%	39 16.1%	24 9.9%	63 26.0%	242	155 64.0%	40 16.5%	47 19.4%	87 36.0%	10.0pt
業種別	01_建設業	170	149 87.6%	11 6.5%	10 5.9%	21 12.4%	170	142 83.5%	9 5.3%	19 11.2%	28 16.5%	4.1pt
	02_製造業	241	178 73.9%	39 16.2%	24 10.0%	63 26.1%	241	168 69.7%	35 14.5%	38 15.8%	73 30.3%	4.2pt
	03_卸売業	198	157 79.3%	27 13.6%	14 7.1%	41 20.7%	198	147 74.2%	24 12.1%	27 13.6%	51 25.8%	5.1pt
	04_飲食・小売業	193	134 69.4%	30 15.5%	29 15.0%	59 30.6%	193	119 61.7%	29 15.0%	45 23.3%	74 38.3%	7.7pt
	05_金融・不動産・運送等	162	128 79.0%	20 12.3%	14 8.6%	34 21.0%	162	121 74.7%	18 11.1%	23 14.2%	41 25.3%	4.3pt
	06_サービス業、その他	200	155 77.5%	28 14.0%	17 8.5%	45 22.5%	200	141 70.5%	27 13.5%	32 16.0%	59 29.5%	7.0pt

無効・無回答 50件

無効・無回答 50件

※ n数 = 30以上のとき、全体と比較して +5pt以上 +10pt以上 -5pt以下 -10pt以下

デジタル化関連：(3) 営業支援のためのシステム投資（単一回答）

		コロナ禍以前					調査時点					差分
		n数	関 心 な し	関 心 あ り	大 い に あ り	あ り 心 計	n数	関 心 な し	関 心 あ り	大 い に あ り	あ り 心 計	ナ 禍 以 前 時 点 と コ ロ ナ の 差
全体		1,164	900 77.3%	162 13.9%	102 8.8%	264 22.7%	1,164	841 72.3%	153 13.1%	170 14.6%	323 27.7%	5.0pt
売上 高規 模別	01_5,000万円未満	231	187 81.0%	21 9.1%	23 10.0%	44 19.0%	231	179 77.5%	23 10.0%	29 12.6%	52 22.5%	3.5pt
	02_5,000万円～ 1億円未満	237	197 83.1%	29 12.2%	11 4.6%	40 16.9%	237	183 77.2%	31 13.1%	23 9.7%	54 22.8%	5.9pt
	03_1～5億円未満	246	192 78.0%	34 13.8%	20 8.1%	54 22.0%	246	182 74.0%	32 13.0%	32 13.0%	64 26.0%	4.0pt
	04_5～10億円未満	208	161 77.4%	31 14.9%	16 7.7%	47 22.6%	208	153 73.6%	28 13.5%	27 13.0%	55 26.4%	3.8pt
	05_10億円以上	242	163 67.4%	47 19.4%	32 13.2%	79 32.6%	242	144 59.5%	39 16.1%	59 24.4%	98 40.5%	7.9pt
業 種 別	01_建設業	169	136 80.5%	21 12.4%	12 7.1%	33 19.5%	169	127 75.1%	18 10.7%	24 14.2%	42 24.9%	5.4pt
	02_製造業	241	183 75.9%	40 16.6%	18 7.5%	58 24.1%	241	178 73.9%	37 15.4%	26 10.8%	63 26.1%	2.0pt
	03_卸売業	198	162 81.8%	25 12.6%	11 5.6%	36 18.2%	198	152 76.8%	24 12.1%	22 11.1%	46 23.2%	5.0pt
	04_飲食・小売業	193	147 76.2%	23 11.9%	23 11.9%	46 23.8%	193	136 70.5%	24 12.4%	33 17.1%	57 29.5%	5.7pt
	05_金融・不動産・運送等	163	126 77.3%	24 14.7%	13 8.0%	37 22.7%	163	115 70.6%	23 14.1%	25 15.3%	48 29.4%	6.7pt
	06_サービス業、その他	200	146 73.0%	29 14.5%	25 12.5%	54 27.0%	200	133 66.5%	27 13.5%	40 20.0%	67 33.5%	6.5pt

無効・無回答 50件

無効・無回答 50件

※ n数 = 30以上のとき、全体と比較して ■ +5pt以上 ■ +10pt以上 ■ -5pt以下 ■ -10pt以下

【事業者のコメント（一部抜粋）】

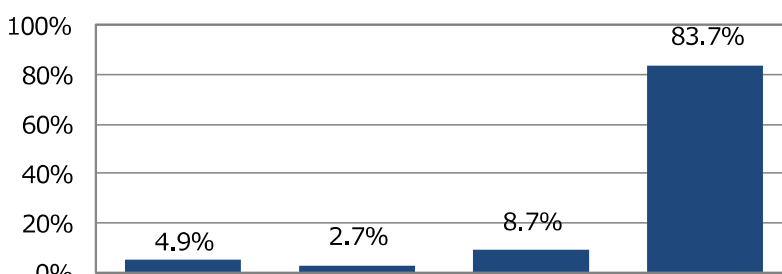
コメント	業種	売上高規模
以前システム投資を検討したが、必要なかった	01_建設業	02_5,000万円～1億円未満
副業は個人のスキルアップにも繋がると思う	01_建設業	05_10億円以上
コロナ禍の今こそ補助金を活用し設備投資を進めたい。デジタル化による人手の省略は感染予防になるし業務円滑化も図れる	02_製造業	01_5,000万円未満
アパレル業で靴下を製造しているが、以前大手の下請けで注文が減った為、自社で助成金を利用してシステムを導入し、売り上げを増やしている。海外進出も考え、会社からお金を支給し英語の勉強等のスキルアップにも力を入れている	02_製造業	03_1～5億円未満
他県からの出張を減らす為、日常業務のオンライン化を進めたい	02_製造業	04_5～10億円未満
決済においてはd払い、PayPayが利用できるように投資予定	04_飲食・小売業	01_5,000万円未満
制服の販売の為採寸が必要だが、可能であればネット販売もしたい	04_飲食・小売業	03_1～5億円未満
コロナの影響により店舗閉鎖した為、デリバリー通販に力を入れたい。自社ブランド化等顧客への発信方法検討中	04_飲食・小売業	04_5～10億円未満
オンライン会議を導入した	04_飲食・小売業	05_10億円以上
ライン会議導入	04_飲食・小売業	05_10億円以上
インターネット集客など考えている	05_金融・不動産・運送等	01_5,000万円未満
女性雇用のプロジェクトR2.4～始業予定がコロナでストップ。中間層従業員のスキルアップに力を入れたい。自社アプリ立ち上げているが国や自治体の支援必要。規定厳しい為正當に使用されるものであれば緩やかに対応し中小企業を支援してほしい	05_金融・不動産・運送等	05_10億円以上
面接をオンラインで実施した。デジタル化は4月以降導入	05_金融・不動産・運送等	05_10億円以上
ジョブ型雇用はスキルを持っていても自社とやり方が違うかもしれない為、スキルがなくても1から自社で教えていく	06_サービス業、その他	02_5,000万円～1億円未満
受付業務を機械化したいが、コミュニケーションを楽しみに来る客をどうするか迷っている	06_サービス業、その他	04_5～10億円未満
大学ではオンライン授業を取り入れたり小学校ではビデオ授業を取り入れた	06_サービス業、その他	05_10億円以上

(7) ①一時的に従業員を他社と共有する仕組みへの関心度について

(単一回答)

一時的に従業員を他社と共有する仕組みへの関心度について尋ねたところ、「関心なし」の割合がもっとも大きく、83.7%であった。

- 売上高規模別に見ると、10億円以上で「既の実施している」が全体に比べて高かった。
- 業種別に見ると、サービス業、その他で「既の実施している」が全体に比べて高かった。



		n数	既 に 実 施 し て い る	活 用 し た い	関 心 が あ る	関 心 な し
全体		1,148	56 4.9%	31 2.7%	100 8.7%	961 83.7%
売上 高 規 模 別	01_5,000万円未満	225	10 4.4%	6 2.7%	14 6.2%	195 86.7%
	02_5,000万円～1億円未満	243	7 2.9%	9 3.7%	28 11.5%	199 81.9%
	03_1～5億円未満	240	8 3.3%	6 2.5%	18 7.5%	208 86.7%
	04_5～10億円未満	209	5 2.4%	2 1.0%	17 8.1%	185 88.5%
	05_10億円以上	231	26 11.3%	8 3.5%	23 10.0%	174 75.3%
業 種 別	01_建設業	170	13 7.6%	3 1.8%	21 12.4%	133 78.2%
	02_製造業	233	2 0.9%	6 2.6%	21 9.0%	204 87.6%
	03_卸売業	199	4 2.0%	7 3.5%	15 7.5%	173 86.9%
	04_飲食・小売業	190	10 5.3%	9 4.7%	10 5.3%	161 84.7%
	05_金融・不動産・運送等	159	7 4.4%	4 2.5%	9 5.7%	139 87.4%
	06_サービス業、その他	197	20 10.2%	2 1.0%	24 12.2%	151 76.6%

無効・無回答 66件

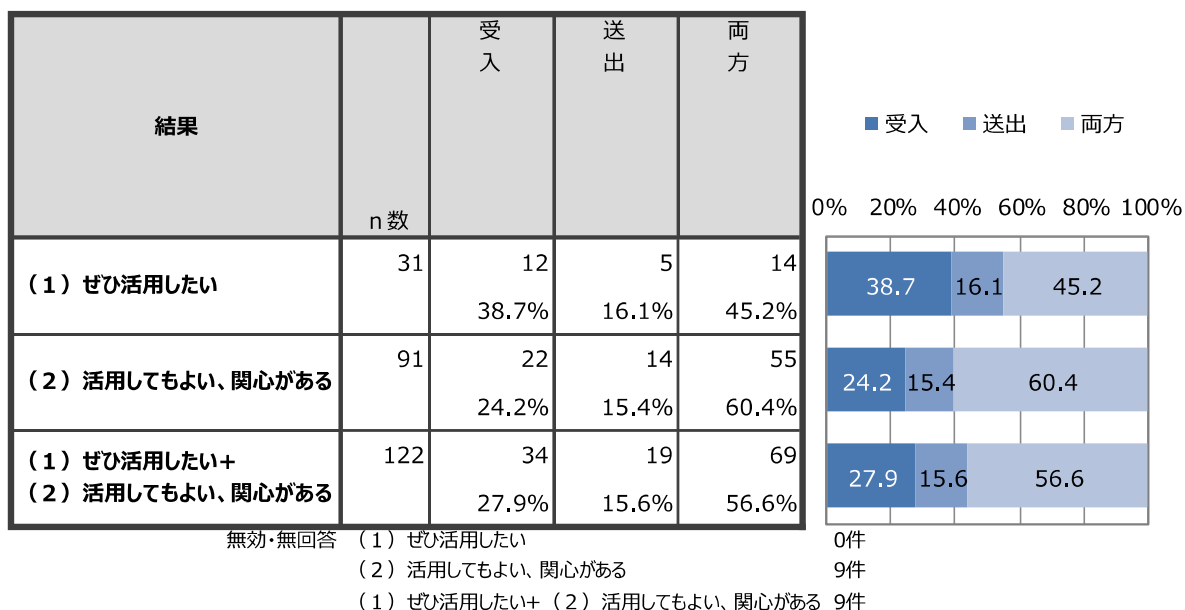
※ n数 = 30以上のとき、全体と比較して ■ +5pt以上 ■ +10pt以上 ■ -5pt以下 ■ -10pt以下

(7) ②一時的に従業員を他社と共有する仕組みの活用方法について

＜全体(単純集計)＞(単一回答)

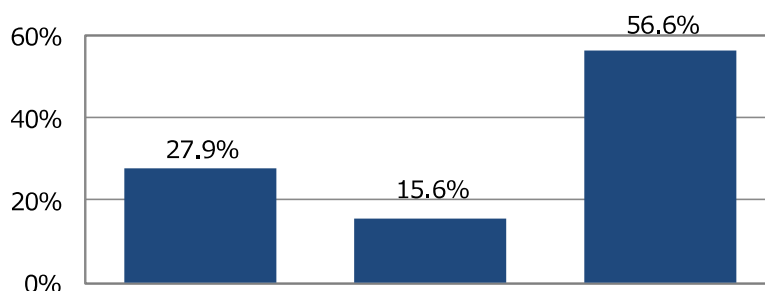
一時的に従業員を他社と共有する仕組みへの関心度について、「ぜひ活用したい」「活用してもよい、関心がある」と回答した事業所に対して、活用方法について尋ねたところ、＜(1)ぜひ活用したい＞＜(2)活用してもよい、関心がある＞ともに「両方」の割合がもっとも大きく、＜(1)ぜひ活用したい＞で45.2%、＜(2)活用してもよい、関心がある＞で60.4%であった。

また、＜(1)ぜひ活用したい＞＜(2)活用してもよい、関心がある＞ともに「送付」よりも「受入」の方がより活用意向が高かった。



＜（１）ぜひ活用したい＋（２）活用してもよい、関心がある＞（単一回答）

- 一時的に従業員を他社と共有する仕組みへの関心度について、「ぜひ活用したい」「活用してもよい、関心がある」と回答した事業所に対して、活用方法について尋ねたところ、属性別には以下のような傾向が見られた。売上高規模別に見ると、5,000万円～1億円未満で「送出」が全体に比べて高かった。
- 業種別による差異はサンプル数僅少のため参考値。



		受入	送出	両方	
		n数			
全体		122	34 27.9%	19 15.6%	69 56.6%
売上高規模別	01_5,000万円未満	19	7 36.8%	1 5.3%	11 57.9%
	02_5,000万円～1億円未満	33	9 27.3%	7 21.2%	17 51.5%
	03_1～5億円未満	22	4 18.2%	3 13.6%	15 68.2%
	04_5～10億円未満	18	6 33.3%	4 22.2%	8 44.4%
	05_10億円以上	30	8 26.7%	4 13.3%	18 60.0%
業種別	01_建設業	22	6 27.3%	3 13.6%	13 59.1%
	02_製造業	27	10 37.0%	4 14.8%	13 48.1%
	03_卸売業	19	7 36.8%	3 15.8%	9 47.4%
	04_飲食・小売業	18	2 11.1%	3 16.7%	13 72.2%
	05_金融・不動産・運送等	11	3 27.3%	2 18.2%	6 54.5%
	06_サービス業、その他	25	6 24.0%	4 16.0%	15 60.0%

無効・無回答 9件

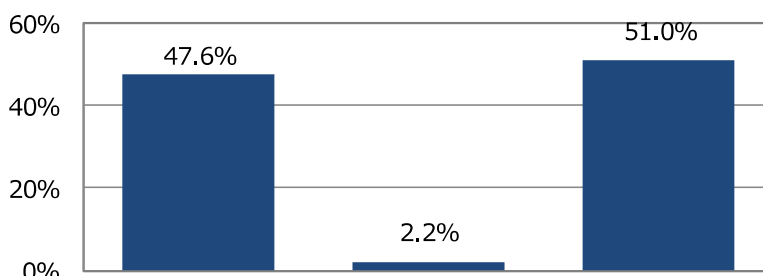
※ n数 = 30以上のとき、全体と比較して ■ +5pt以上 ■ +10pt以上 ■ -5pt以下 ■ -10pt以下

(7) ③一時的に従業員を他社と共有する仕組みに関心なしの理由について

(複数回答可)

一時的に従業員を他社と共有する仕組みへの関心度について、「関心なし」と回答した事業所に対して、関心がない理由について尋ねたところ、「人材の過不足がない」の割合がもっとも大きく、47.6%であった。

- 売上高規模別に見ると、5,000万円～1億円未満で「人材の過不足がない」が全体に比べて高かった。
- 業種別に見ると、飲食・小売業で「人材の過不足がない」が全体に比べて低かった。



		n数	過 人 材 の 足 が な い	解 他 決 の で 方 き 法 で る	そ の 他
全体		958	456 47.6%	21 2.2%	489 51.0%
売上高規模別	01_5,000万円未満	195	91 46.7%	3 1.5%	101 51.8%
	02_5,000万円～1億円未満	199	105 52.8%	1 0.5%	94 47.2%
	03_1～5億円未満	207	98 47.3%	4 1.9%	109 52.7%
	04_5～10億円未満	183	83 45.4%	5 2.7%	97 53.0%
	05_10億円以上	174	79 45.4%	8 4.6%	88 50.6%
業種別	01_建設業	133	68 51.1%	2 1.5%	63 47.4%
	02_製造業	204	102 50.0%	5 2.5%	100 49.0%
	03_卸売業	173	79 45.7%	3 1.7%	94 54.3%
	04_飲食・小売業	161	68 42.2%	5 3.1%	89 55.3%
	05_金融・不動産・運送等	138	71 51.4%	2 1.4%	65 47.1%
	06_サービス業、その他	149	68 45.6%	4 2.7%	78 52.3%

無効・無回答 3件

※ n数 = 30以上のとき、全体と比較して ■ +5pt以上 ■ +10pt以上 ■ -5pt以下 ■ -10pt以下

【他の解決方法回答者のコメント（一部抜粋）】

コメント	件数
グループ会社で対応する	5件
自社で採用活動を行う	5件
社内に対応する	4件
派遣会社、下請け会社で対応する	3件

【その他回答者のコメント（一部抜粋）】

コメント	件数
必要ない	190件
業種(専門知識、特殊技能、資格等)的に難しい	38件
知らない、考えていない、興味がない	31件
個人事業だから、対象となる従業員がいないから	22件
自社の体制・状況上難しい、自社業務で十分	20件
人材の共有はできないから	14件
小規模・少人数だから	10件
現状困っていないから、現状維持したいから	10件
社内、グループ会社内で対応できるから	10件
機密保持、情報漏洩に不安がある	9件
労働管理が煩雑、コントロールが難しい	7件
業態上難しい	4件
他社との接点がない、同業が少ない	4件

【事業者のコメント（一部抜粋）】

既に実施している

コメント	業種	売上高規模
以前から仲間で人材が足りない時に貸し借りをしている	01_建設業	02_5,000万円～1億円未満
技術力の向上が見込め、有資格者を別会社で生かせると思う	01_建設業	03_1～5億円未満
専門スキルを活かせる為いいと思う	03_卸売業	01_5,000万円未満
関連会社間でのみ行っている	04_飲食・小売業	05_10億円以上
他企業との連携は常に取っている	06_サービス業、その他	01_5,000万円未満

ぜひ活用したい

コメント	業種	売上高規模
コロナに関わらず、何が起ころか分からない為、送出しにも関心あり	03_卸売業	04_5～10億円未満
面白そうなので利用してみたい	04_飲食・小売業	02_5,000万円～1億円未満

活用してもよい、関心がある

コメント	業種	売上高規模
初めてそのような方法を知った、建設業界には必要であると思う	01_建設業	02_5,000万円～1億円未満
時間の制約があり、土日も休みなく不規則であり、そういう時だけ来てくれると有難い為取り組んでいきたい	01_建設業	04_5～10億円未満
自社に影響がなければ活用してもよいがケガ等が心配である	02_製造業	02_5,000万円～1億円未満
営業などの業務は社外秘であり不安。技術スキルがある、プログラミングが出来る人材は活用したい	03_卸売業	03_1～5億円未満
自社のメリットは分からないが、社員の生産性を高める点では関心あり	03_卸売業	04_5～10億円未満
従業員が流出する恐れがある為、難しい	04_飲食・小売業	03_1～5億円未満
関心はあるが実現は難しい。グループ会社は九州にある為奈良から九州は受け入れられず、他社は秘密保持の為出来ない	06_サービス業、その他	05_10億円以上

関心なし

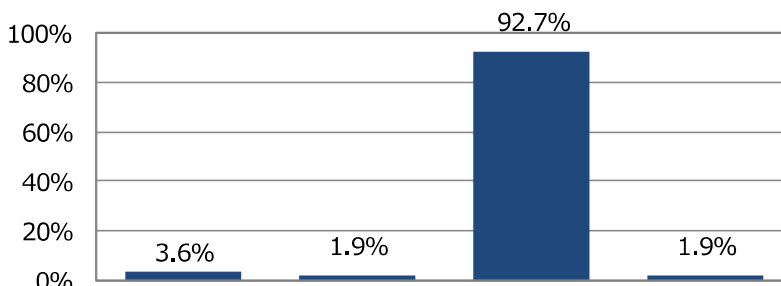
コメント	業種	売上高規模
他社と共有することで問題が出てくる可能性があると思う	01_建設業	02_5,000万円～1億円未満
公共工事等は自社社員でないと入れない為難しい	01_建設業	05_10億円以上
自社独自のやり方がある為必要ない	02_製造業	01_5,000万円未満
特殊フィルムを扱う業種の為難しい	03_卸売業	01_5,000万円未満
特殊な業種の為、出向ですぐ働くのは難しい	04_飲食・小売業	02_5,000万円～1億円未満
学校給食なのであまり関係がない	04_飲食・小売業	02_5,000万円～1億円未満
企業間で協力出来ることが理想ではあるが難しい	06_サービス業、その他	04_5～10億円未満

(8) ①有給インターンシップの実施状況について

(単一回答)

有給インターンシップの実施状況について尋ねたところ、「元々計画していない」の割合がもっとも大きく、92.7%であった。

- 売上高規模別に見ると、売上高規模が大きくなるほど「元々計画していない」が低い傾向にあった。
- 業種別による大きな差異は見られなかった。



		n数	実施予定	中止した	元々計画していない	その他
全体		1,177	42 3.6%	22 1.9%	1,091 92.7%	22 1.9%
売上高規模別	01_5,000万円未満	231	1 0.4%	0 0.0%	228 98.7%	2 0.9%
	02_5,000万円～1億円未満	240	1 0.4%	3 1.3%	235 97.9%	1 0.4%
	03_1～5億円未満	248	10 4.0%	2 0.8%	232 93.5%	4 1.6%
	04_5～10億円未満	215	11 5.1%	7 3.3%	196 91.2%	1 0.5%
	05_10億円以上	243	19 7.8%	10 4.1%	200 82.3%	14 5.8%
業種別	01_建設業	172	8 4.7%	4 2.3%	156 90.7%	4 2.3%
	02_製造業	241	8 3.3%	2 0.8%	228 94.6%	3 1.2%
	03_卸売業	202	5 2.5%	4 2.0%	193 95.5%	0 0.0%
	04_飲食・小売業	197	8 4.1%	2 1.0%	182 92.4%	5 2.5%
	05_金融・不動産・運送等	164	7 4.3%	4 2.4%	148 90.2%	5 3.0%
	06_サービス業、その他	201	6 3.0%	6 3.0%	184 91.5%	5 2.5%

無効・無回答 37件

※ n数 = 30以上のとき、全体と比較して +5pt以上 +10pt以上 -5pt以下 -10pt以下

【その他回答者のコメント（一部抜粋）】

コメント	件数
必要に応じて実施する	2件
実施・計画していたが、中止した	2件