

ものづくり企業の技術革新を支える

# 奈良県産業振興総合センター



Nara prefecture  
Institute of Industrial Development



# 産業振興総合センターの概要

## ミッション

奈良県産業振興総合センターでは、奈良県内ものづくり企業の皆さまと共に、知恵を出し合い、また試行錯誤を重ねながら、奈良県産業界の技術革新を加速していきたいと考えております。

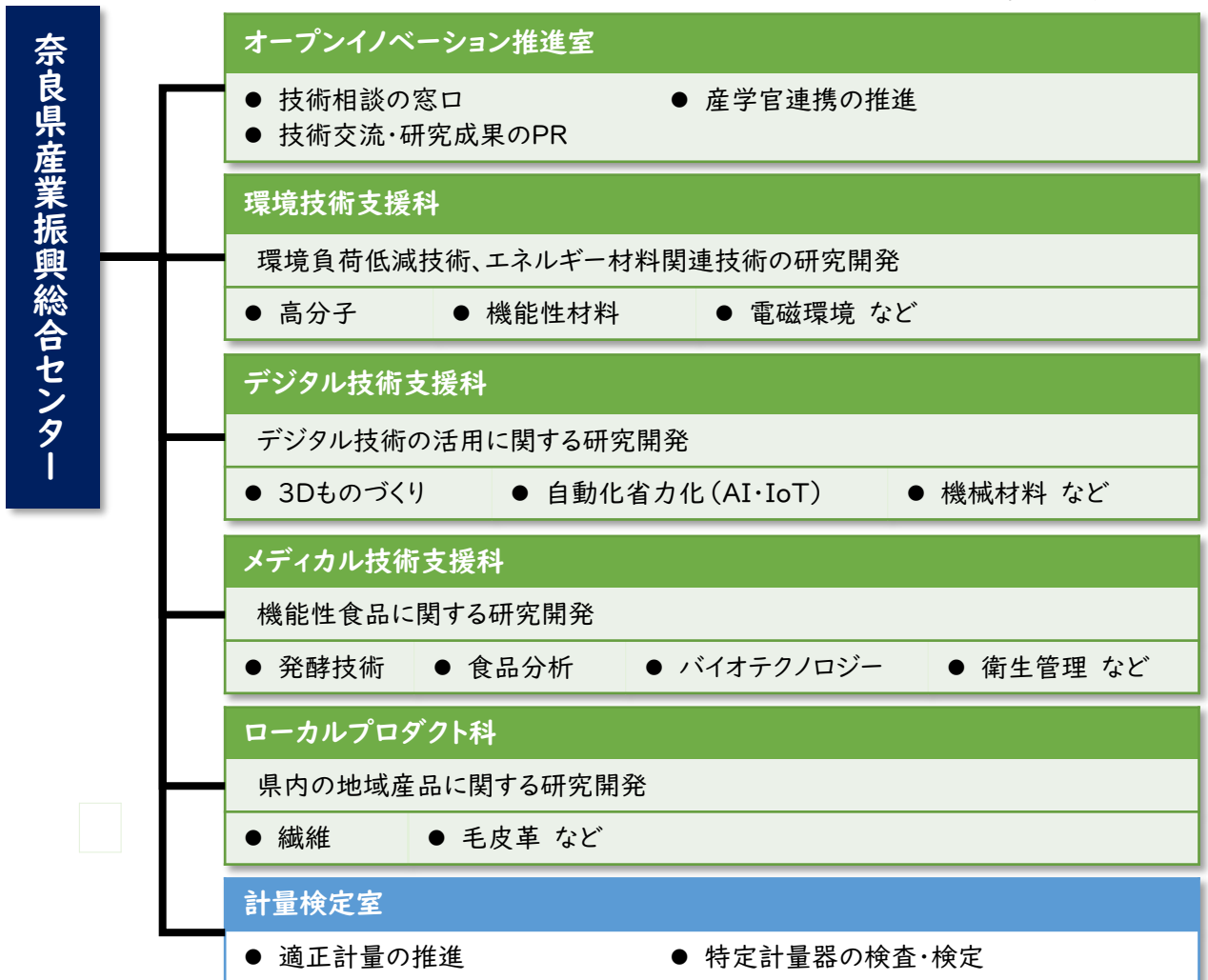
たった1つの技術相談をきっかけとして、皆さまの技術的課題の解決が、やがて大きな産業の創出へとつながっていくことを願って、日々の業務に取り組んでおります。

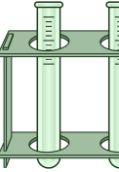
どんな小さなことでも結構ですので、お気軽にご相談ください。職員一同、心よりお待ちしております。



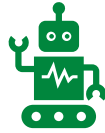
## 組織

(令和6年4月1日現在)





# 企業支援の主なメニュー



## 技術支援・研究開発

◎問合せ先 オープンイノベーション推進室 ☎ 0742-33-0817

### 技術相談

新製品開発や品質管理について相談したい!

研究開発から生産、品質管理までものづくりにおける様々な技術課題の解決に向けて、各分野の研究員が皆さまからの相談をお待ちしています。(無料)

### 依頼試験・設備機器の開放

自社では行えない試験や分析をしたい!

研究開発、生産、品質管理など県内企業の皆様の技術活動を支援するため、製品の物性試験や成分分析、寸法・形状測定などの試験を行い、報告書を発行しています。また、開放している試験研究設備機器は、企業の皆様にご利用いただけます。(有料)

◎料金 各依頼試験・設備機器により異なります。(センターWEBサイト参照)

### 企業訪問

お困りのことはありますか?

県内企業の生産現場における技術的課題を解決するため、各分野の研究員を派遣し、現状を把握することで、より実情に即して相談に対応いたします。

### 研究開発

将来を見据えた研究開発を実施!

県内企業の技術課題やニーズに基づき、研究員がそれぞれの専門分野において、研究活動を行っています。得られた成果は、研究報告、シーズ集、研究発表会等で公表しています。

### 受託・共同研究

新商品開発・技術課題の解決に力を貸してほしい!

県内企業が抱える技術的課題の解決を図るため、受託・共同研究を行っています。(有料)

◎受託研究…企業等から当センターが研究課題を受託し、実施します。  
(受託研究契約締結)

◎共同研究…企業等と当センターが相互に研究課題を分担し、実施します。  
(共同研究契約締結)

### オープンイノベーションの推進

大学等や他の研究機関と連携したい!

地域の大学、高専、研究機関、産業支援団体等と連携し、情報交換や共同研究を通じて、産学官連携によるオープンイノベーションを推進しています。



## 計量検定業務

◎問合せ先 計量検定室 ☎ 0742-30-4705

### 適正計量の推進

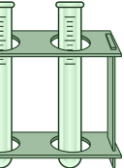
計量器の製造や修理販売証明の事業をしたい!

計量に関する事業(製造・修理・販売・証明など)を行う際には、登録や届出が必要です。正確な特定計量器(はかり)を供給し、公正な取引や証明をすることによって、社会の信用を築き経済の発展や文化の向上に寄与しています。

### 特定計量器の検査・検定

お店や事業所で使っているはかりを検査してほしい!

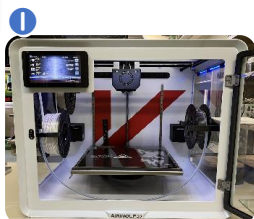
商店やスーパーのはかり、病院や学校で使用する体重計など、取引や証明に使用する質量計は、2年に1回定期検査を受けることが計量法で義務づけられています。ガソリンスタンドの給油メーターや、タクシーメーターなども、定期的に検査などを受ける必要があります。当センターへの持ち込み検査のほか、市町村を巡回しての検査も実施しています。



# 主要な試験研究設備機器

## 機械・電気・材料関連

- ① 3Dメタルプリントシステム
- ② 振動試験機
- ③ 三次元形状評価装置
- ④ EMC(電磁環境) 評価機器
- ⑤ 蛍光X線分析装置
- ⑥ 電子顕微鏡
  - ・ 五軸加工機
  - ・ 疲労試験機
  - ・ かたさ試験機 …



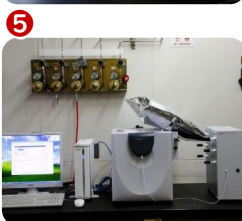
## プラスチック・繊維関連

- ① 総合分光光度計  
(紫外可視近赤外線分光光度計)
- ② ラボプラストミル
- ③ 大型射出成形機
- ④ 2軸押出機
- ⑤ ガス透過率測定装置
- ⑥ 衣服圧測定機
  - ・ 機械的強度測定装置 …



## 食品関連

- ① においかぎ付きガスクロマト  
グラフ質量分析計
- ② 味覚センサー
- ③ 生物顕微鏡
- ④ クリープメーター物性  
試験システム
- ⑤ におい識別装置
- ⑥ 高周波プラズマ分析システム
  - ・ 超高速液体クロマトグラフ
  - ・ 水分活性測定器 …



## デジタル関連

- ① 非接触三次元計測システム
- ② 協働ロボットアーム
- ③ 画像検査システム
  - ・ CADコンピュータ
  - ・ 光硬化型3Dプリンター …

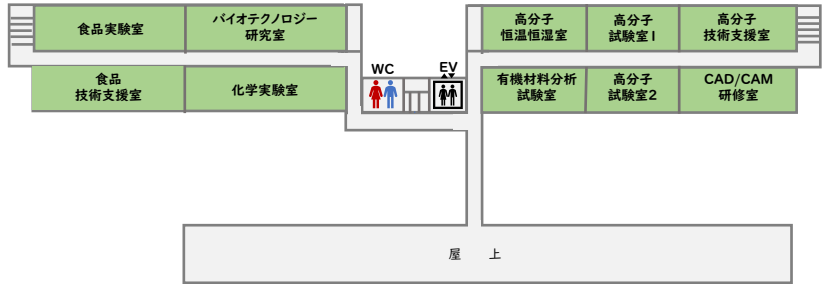




# FLOOR MAP

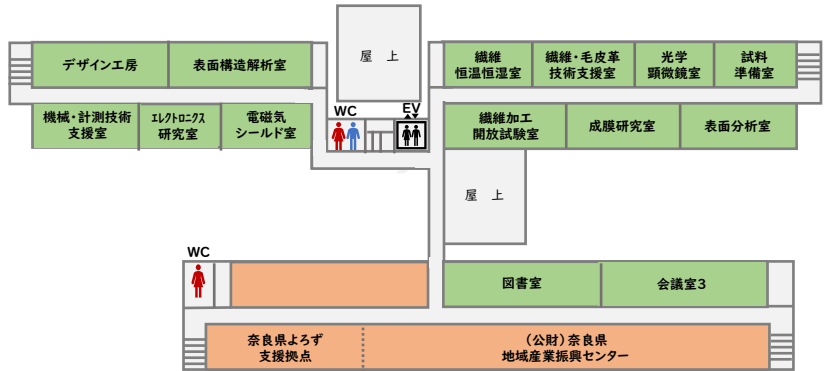
※ ● 入居団体

## 4F



- 研究室  
(食品、バイオ、化学、高分子分野)

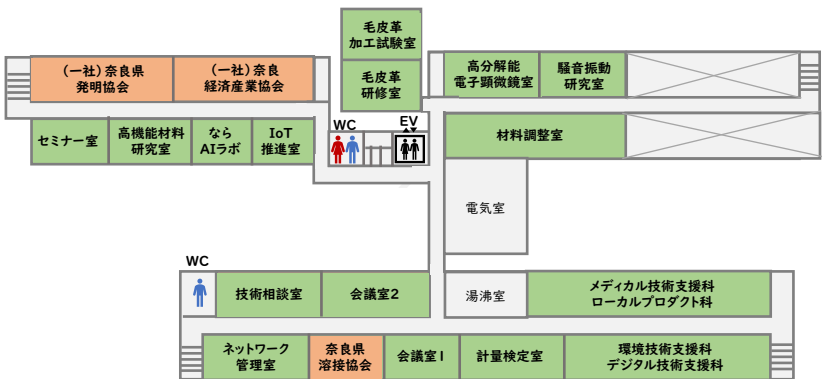
## 3F



- 研究室  
(電気、材料、繊維、毛皮革分野)

- 公益財団法人奈良県地域産業振興センター

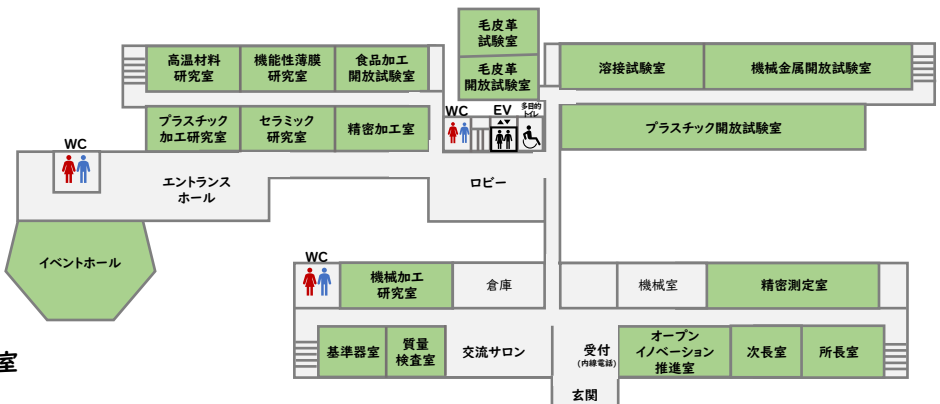
## 2F



- 計量検定室
- 研究室  
(デジタル、材料、毛皮革分野)

- 一般社団法人奈良県経済産業協会
- 一般社団法人奈良県発明協会
- 一般社団法人日本溶接協会指定機関奈良県溶接協会

## 1F



- 受付(内線電話)
- イベントホール
- 研究室  
(食品、機械、高分子分野)
- オープンイノベーション推進室



- 電 車** 近鉄橿原線 西ノ京駅下車、東へ徒歩20分
- バ ス** 近鉄奈良駅、JR奈良駅より「恋の窪町」行バス  
柏木町南バス停下車、西へ徒歩6分
- 自 動 車** 国道24号柏木町交差点を西折、1つ目の信号を右折

## 奈良県産業振興総合センター

〒630-8031 奈良県奈良市柏木町129-1  
 TEL : 0742-33-0817 (代表) FAX : 0742-34-6705  
 URL : <https://www.pref.nara.jp/1751.htm>

- ・利用時間 : 8:30~17:15 (土日祝及び年末年始(12/29~1/3)を除く)
- ・技術相談・研究開発等に関すること TEL : 0742-33-0817 (代表)
- ・計量器の検査・登録等に関すること TEL : 0742-30-4705

### 【入居団体の連絡先】

- |                        |                   |
|------------------------|-------------------|
| (公財) 奈良県地域産業振興センター     | TEL: 0742-36-8312 |
| (一社) 奈良経済産業協会          | TEL: 0742-36-7370 |
| (一社) 奈良県発明協会           | TEL: 0742-34-6115 |
| (一社) 日本溶接協会指定機関奈良県溶接協会 | TEL: 0742-33-6222 |