

**Nara prefecture  
Institute of Industrial Development**

**奈良県産業振興総合センター**

# 古都の産業界に新風を!

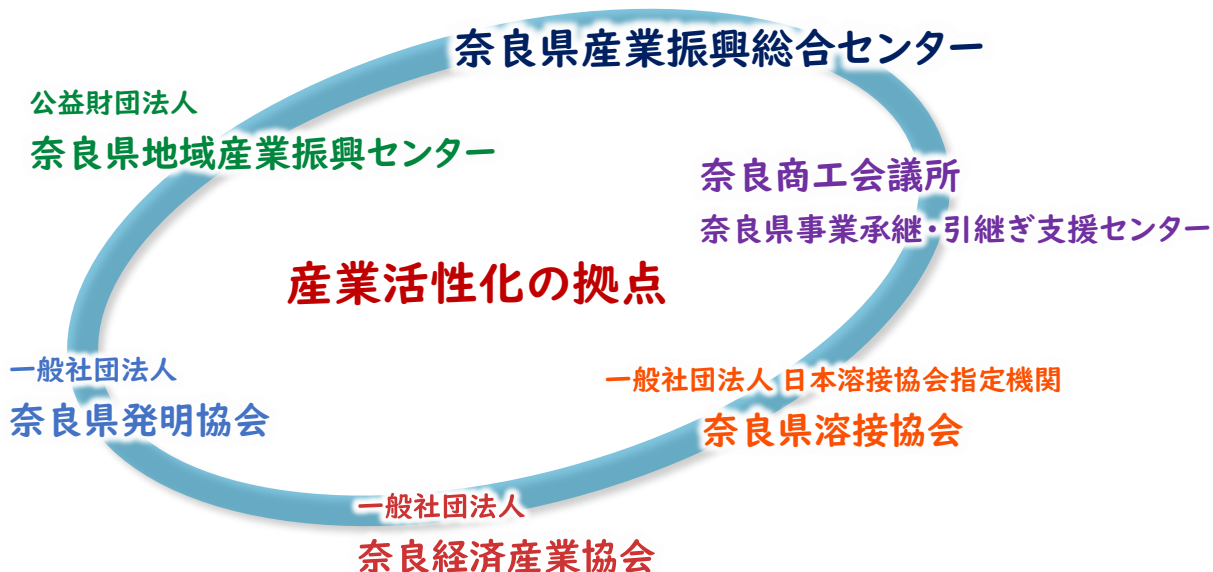
## 基本理念

私たち奈良県産業振興総合センターは、「奉仕者の精神」をモットーに、意欲のある企業・起業家へ重点的に支援することをつうじて、奈良でくらし、奈良で働くことができ、投資・雇用・消費が活発に循環する社会を目指します。

そして、進取の精神と独創性を重んじ、県内企業への支援をつうじて、地域の活性化につながるように、志高く仕事に取り組みます。

### 運営戦略

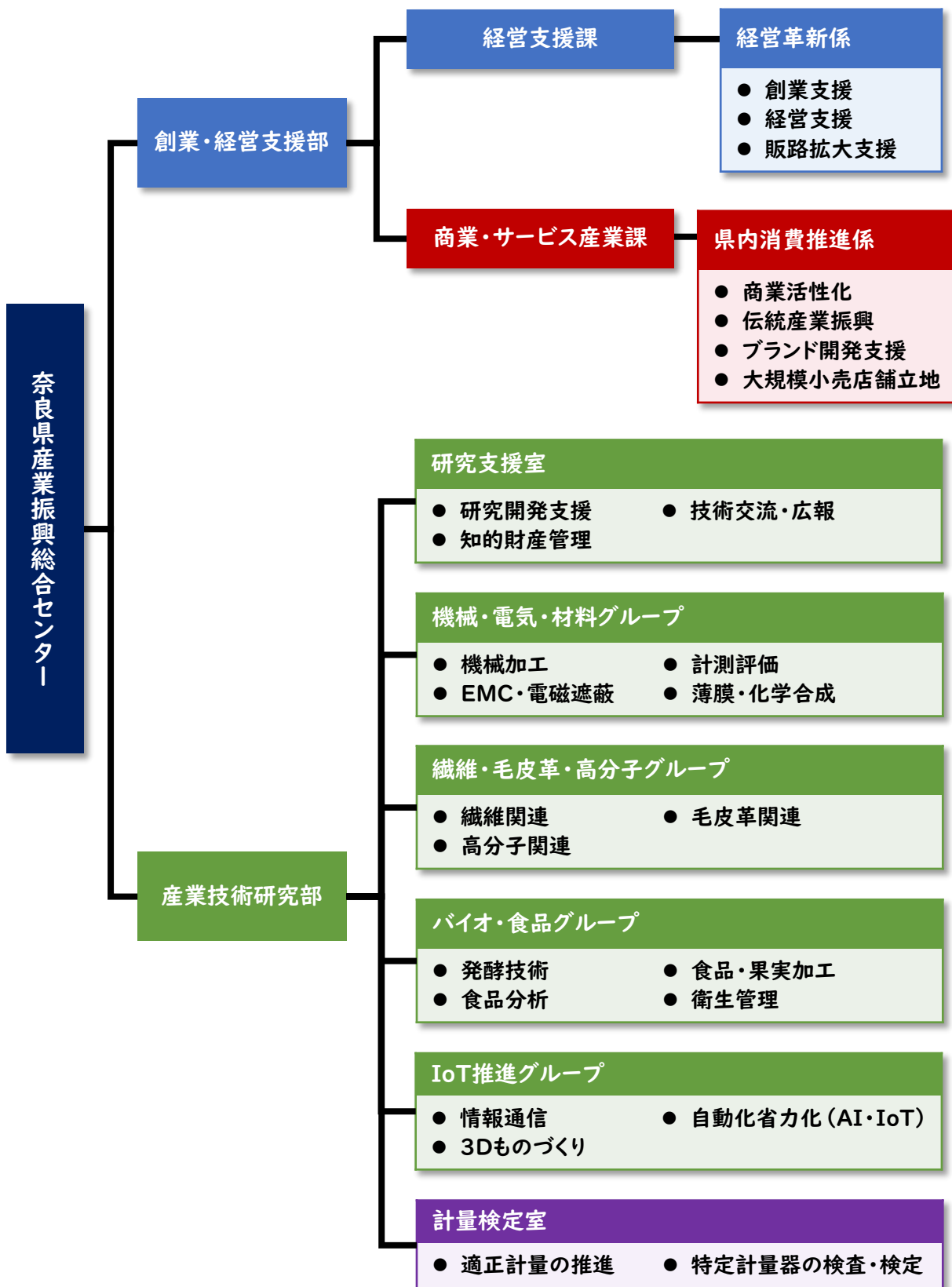
- ① 県内企業の発展に貢献
- ② 経営基盤の強化支援
- ③ 担い手となる人材育成と確保支援
- ④ これらの支援を、地域の活性化に結び付ける



※当センターは、入居する5つの団体と連携・協力しております。(各団体の詳細はP.9-10へ)

# 奈良県産業振興総合センター組織

(令和5年4月1日現在)

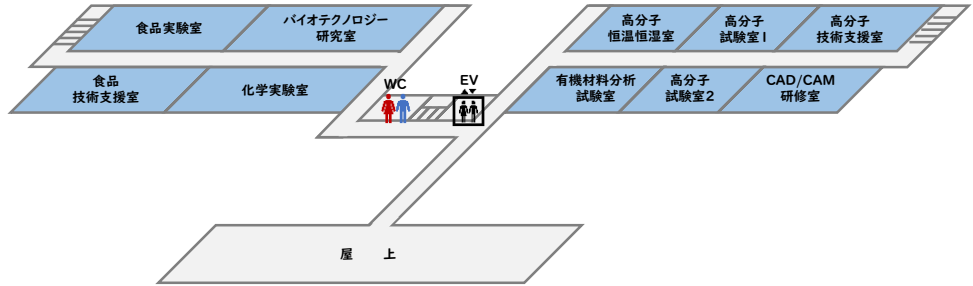




# FLOOR MAP

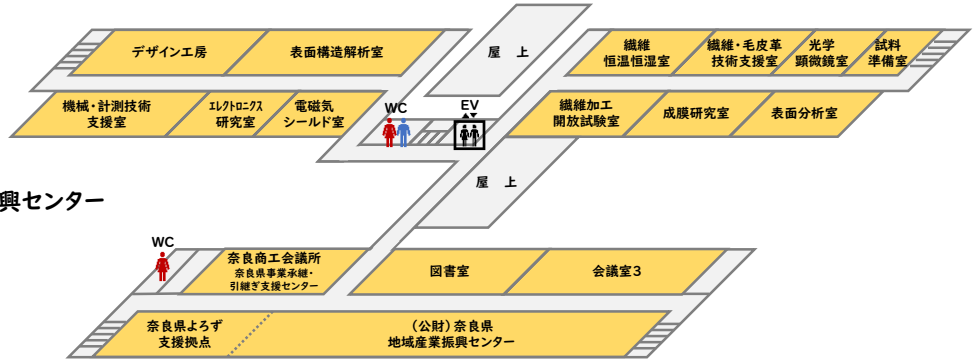
## 4F

- 繊維・毛皮革・高分子グループ
- バイオ・食品グループ



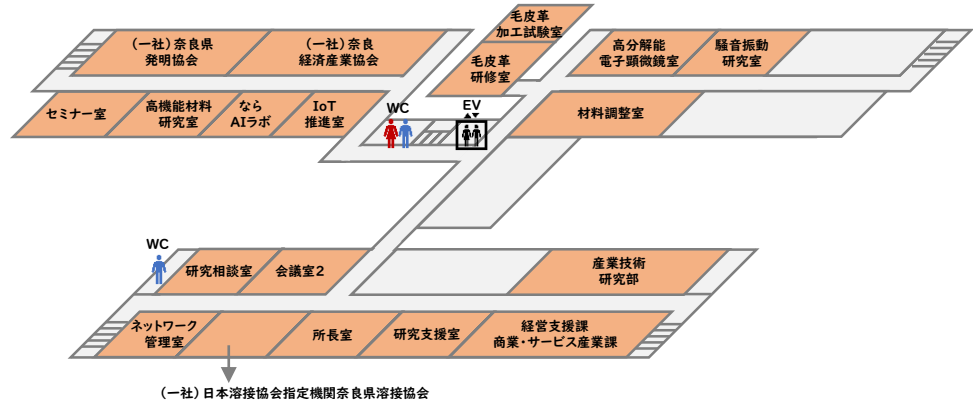
## 3F

- 機械・電気・材料グループ
- 繊維・毛皮革・高分子グループ
- 公益財団法人奈良県地域産業振興センター
- 「下請かけこみ寺」相談窓口
- 奈良県よろず支援拠点
- 奈良商工会議所
- 奈良県事業承継・引継ぎ支援センター



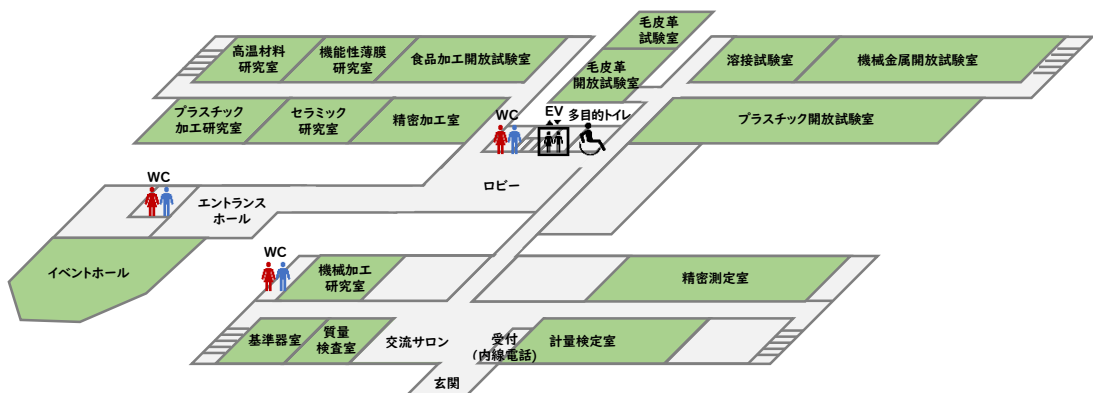
## 2F

- 経営支援課
- 商業・サービス産業課
- 産業技術研究部
- 研究支援室
- IoT推進グループ
- 一般社団法人奈良経済産業協会
- 一般社団法人奈良県発明協会
- 一般社団法人日本溶接協会指定機関奈良県溶接協会



## 1F

- 受付 (内線電話)
- イベントホール
- 交流サロン
- 計量検定室



# 事業の概要

## 創業・経営支援 (P.5)

- 奈良県起業家支援事業
- ビジネスインキュベータ
- 奈良県経営まるごと支援ネットワーク

創業  
・  
経営

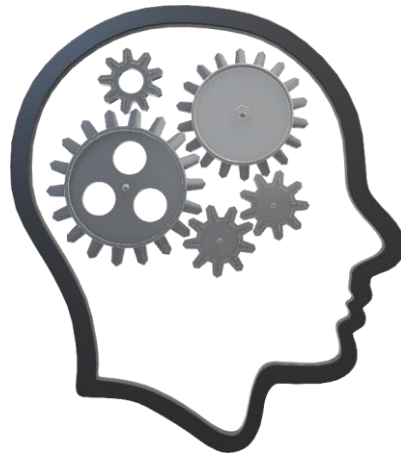
商業

## 人材育成 (P.5)

- セミナーの実施

## 販路拡大・ブランド化 (P.6)

- 国内／海外販路拡大支援
- 商業活性化
- 伝統産業振興
- ブランド開発支援
- 大規模小売店舗立地



研究  
開発

計量

## 技術支援・研究開発 (P.7)

- 技術相談
- 設備機器の開放
- 産学官連携
- 受託・共同研究
- 依頼試験
- 企業訪問
- 研究開発
- 研究者養成事業

## 計量行政の推進 (P.7)

- 適正計量の推進
- 特定計量器の検査・検定



## 創業・経営支援

### 奈良県起業家支援事業

県内で新たに起業したい!

#### <起業支援金の交付>

本県で新たに起業する方に対し、起業に必要な経費の一部を補助します。

【補助額】 上限200万円、補助率:2分の1

【採択事業者数】 3者

#### <移住支援金の交付>

上記の起業支援金の交付を受けた方のうち、東京23区に在住または通勤している方が県内に移住して起業した場合に、移住に必要な経費の一部を市町村を通じて補助します。

【補助額】 100万円(単身の場合は60万円)

◎問合せ先 経営支援課 ☎ 0742-33-0817

### ビジネスインキュベータ

インキュベータ施設に入居したい!

起業家支援を目的としたビジネスインキュベータ(24時間利用可能な賃貸オフィススペース)を、奈良県産業会館に設置しています。

起業時や急成長が困難なスタートアップ期の方に対し、安価な賃貸スペースを提供し、中小企業診断士による毎月の経営指導を中心とした経営面でのマネージメントを実施しています。

◎問合せ先 経営支援課 ☎ 0742-33-0817

### 奈良県経営まるごと支援ネットワーク

どこに相談したらいいかわからない!

創業に必要な基礎知識や資金調達、販路開拓、事業承継などあらゆる課題に対し、県内の各経営支援機関とともに官民一体となりワンストップで支援しています。

◎問合せ先 経営支援課 ☎ 0742-33-0817



## 人材育成

### セミナーの実施

各種セミナーに参加したい!

当センターでは、各種セミナーを開催しています。ホームページやメールマガジンなどで随時案内していますので、ご確認ください。



## 販路拡大・ブランド化

### 国内販路拡大支援 海外販路拡大支援

販路を拡大したい!

#### ● 国内向け

- (1) 奈良県東京事務所に首都圏販路拡大担当職員を常時配置し、首都圏における新規受注獲得や販路拡大に取り組む県内の事業者を積極的にサポートします(バイヤー紹介、商談サポート等を行います)。
- (2) 首都圏企業からの新規受注獲得を目指す事業者を対象として国内最大級の展示会「東京インターナショナル・ギフト・ショー」への出展を支援します。
- (3) 東京での商談会の開催により、百貨店、スーパーなどの大手流通企業のバイヤーへの商品売り込みができる機会を創出します。
- (4) デジタルマーケティングを活用し、新たな販路開拓・拡大に取り組む県内企業を支援します(EC(電子商取引)の活用に向けたセミナー等を行います)。

#### ● 海外向け

- (1) 海外への販路拡大を目指す事業者を支援するため、海外へ向けて県産品のプロモーションを行います。
- (2) 海外展開に関する相談に対応します(海外販路開拓、海外市場情報、海外進出など)。また、既に貿易を行っているこれから取り組まれる事業者の問題解決に向けたアドバイスをを行います。

◎問合せ先 経営支援課 ☎ 0742-33-0817

### 商業活性化

地域の商業を盛り上げたい!

時代のニーズをとらえ、消費者に選ばれる魅力ある店舗となるため、お店を創業予定の方と店舗経営者の方を対象とした勉強会を開催します。

また、商店街が持続的に発展していくために必要な仕組みづくりのための支援を行います。

◎問合せ先 商業・サービス産業課 ☎ 0742-31-9084

### 伝統産業振興

伝統産業について知りたい、  
体験したい!

長い歴史の中で育まれた伝統的なものづくりのこころと洗練された技・技法を継承するため、また伝統産業の理解、認識を深めるため、魅力発信・工芸体験等を行うことで、伝統産業への支援をしています。

◎問合せ先 商業・サービス産業課 ☎ 0742-31-9084

### ブランド開発支援

自社のブランド化を進めたい!

OEMや下請けからの脱却を視野に、自社のブランディングを通し、BtoCへの事業展開を希望する事業者を支援します。顧客発想からの、コンセプト・商品等のブラッシュアップ、実践の機会の提供などの支援を通して、個々の事業者のブランド化、新事業展開、SPA化をすすめます。

◎問合せ先 商業・サービス産業課 ☎ 0742-31-9084

### 大規模小売店舗立地

新設・変更などの手続きはこちら!

大店立地法は、小売店(店舗面積が1,000m<sup>2</sup>を超えるもの)の立地に関する交通渋滞や騒音等について、小売店の設置者により施設や運営方法などへの配慮がなされることで、その周辺的生活環境を守ることを目的としています。小売店の開設等には大店立地法に基づく届出が必要です。

◎問合せ先 商業・サービス産業課 ☎ 0742-31-9084





## 技術支援・研究開発

### 技術相談

製品や製造について相談したい!

製品の製造、品質管理、研究開発など企業で生じる様々な産業技術に関する課題の解決を支援するため、各分野の担当研究員が相談に応じます。相談や指導は無料です。

◎問合せ先 研究支援室 ☎ 0742-33-0863

### 依頼試験・設備機器の開放

自社では行えない試験や分析をしたい!

新製品開発や品質向上など県内企業の皆様の技術活動を支援するため、製品の物性試験や成分分析、寸法・形状測定などの工業試験を行い、報告書を発行しています。また、センターに設置している試験研究設備機器を開放しており、県内企業の皆様にご利用いただけます。依頼試験及び開放設備機器の利用は有料です。

◎利用日時 平日8:30~17:15 (土日祝日及び年末年始は除く)  
◎料 金 各依頼試験・設備機器により異なります。(センターHP参照)  
◎問合せ先 研究支援室 ☎ 0742-33-0863

### 企業訪問

お困りのことはありますか?

県内産業の生産現場における技術課題の解決を効果的に支援するため、各分野の担当研究員を派遣し、現状を把握することで、より実情に即した解決方法を提案します。

### 産学官連携

大学などの研究機関と連携したい!

(公財)奈良県地域産業振興センター、(公財)関西文化学術研究都市推進機構、奈良工業高等専門学校、奈良県立医科大学、奈良女子大学のコーディネータと定期的に情報交換を行い、効果的な産学官連携を図っています。

◎問合せ先 研究支援室 ☎ 0742-33-0863

### 研究開発

研究開発をしています!

県内産業界の発展のために、研究員がそれぞれの専門分野において、県内産業の技術課題やニーズに基づき、研究活動を行っています。その成果は、研究報告や研究発表会等で公表しています。

### 受託・共同研究

新商品の開発・技術の開発に力を貸してほしい!

県内企業が抱える技術的課題の解決を図るため、企業等と共同で研究開発を行っています。企業等からの費用負担が伴います。

◎共同研究…企業等と当センターが相互に課題を分担し、実施します。  
(共同研究契約締結)  
◎受託研究…当センターが企業等から研究開発課題を受託し、実施します。  
(受託研究契約締結)  
◎問合せ先 研究支援室 ☎ 0742-33-0863

### 研究者養成事業

研究開発に係る人材を育成したい!

県内企業の技術者を受け入れ、当センターの研究員と企業ニーズに沿った研究課題の解決に取り組み、特色のある新製品開発等に対応できる人材の養成を支援しています。

◎問合せ先 研究支援室 ☎ 0742-33-0863



## 計量行政の推進

### 適正計量の推進

計量器の製造や修理販売証明の事業をしたい!

計量に関する事業(製造・修理・販売・証明など)を行う際には、登録や届出が必要です。正確な特定計量器(はかり)を供給し、公正な取引や証明をすることによって、社会の信用を築き経済の発展や文化の向上に寄与しています。

◎問合せ先 計量検定室 ☎ 0742-30-4705

### 特定計量器の検査・検定

お店や事業所で使っているはかりを検査してほしい!

商店やスーパーのはかり、病院や学校で使用する体重計など、取引や証明に使用する質量計は、2年に1回定期検査を受けることが計量法で義務づけられています。ガソリンスタンドの給油メーターや、タクシメーターなども、定期的に検査などを受ける必要があります。当センターへの持ち込み検査のほか、市町村を巡回しての検査も実施しています。

◎問合せ先 計量検定室 ☎ 0742-30-4705



# 主要な保有設備一覧

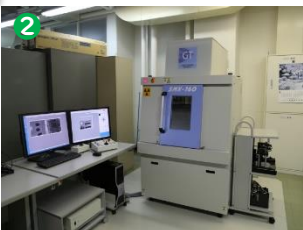
## 機械・電気・材料グループ

- ① 3Dメタルプリントシステム
- ② 振動試験機
- ③ 三次元形状評価装置
- ④ EMC(電磁環境)評価機器
- ⑤ 蛍光X線分析装置
- ⑥ 電子顕微鏡
  - ・五軸加工機
  - ・疲労試験機
  - ・かたさ試験機 …



## 繊維・毛皮革・高分子グループ

- ① 総合分光光度計  
(紫外可視近赤外線分光光度計)
- ② X線透視装置
- ③ 大型射出成形機
- ④ 2軸押出機
- ⑤ ガス透過率測定装置
- ⑥ 衣服圧測定機
  - ・ラボプラストミル
  - ・機械的強度測定装置 …



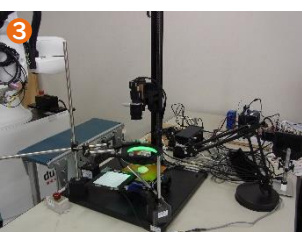
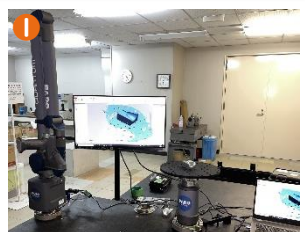
## バイオ・食品グループ

- ① においかぎ付きガスクロマト  
グラフ質量分析計
- ② 味覚センサー
- ③ 生物顕微鏡
- ④ クリープメーター物性  
試験システム
- ⑤ におい識別装置
- ⑥ 高周波プラズマ分析システム
  - ・超高速液体クロマトグラフ
  - ・水分活性測定器 …



## IoT推進グループ

- ① 非接触三次元計測システム
- ② 協働ロボットアーム
- ③ 画像検査システム
  - ・CADコンピュータ
  - ・光硬化型3Dプリンター …



# 入居団体

## 公益財団法人 奈良県地域産業振興センター

### 専門家による 個別企業支援

当財団に登録された専門家(中小企業診断士・技術士・税理士)を各事業所へ派遣し、様々な経営課題解決のお手伝いをします。

◎問合せ先 金融・経営支援課 ☎ 0742-36-8311

### 中小企業・ 小規模事業者 ワンストップ 総合支援事業

当財団内に寄せられる相談にワンストップで対応するため、国からの委託により「奈良県よろず支援拠点」を設置。県内の中小企業・小規模事業者の起業・成長・安定・発展の各段階での課題やニーズに応じたきめ細やかな対応を行うとともに、産業の垣根を越えて創業・製品開発・販路開拓・経営戦略まで、中小企業・小規模事業者の抱える現場の課題に対応する総合的なサポートを実施します。

◎問合せ先 奈良県よろず支援拠点 柏木本部 ☎ 0742-81-3840  
・相談日：月～金曜日(定休日：土・日曜日・祝日・年末年始)  
・相談時間：8:30～17:15  
近鉄奈良駅前サテライトオフィス(近鉄高天ビル内) ☎ 0742-81-3546  
・相談日：月～土曜日(定休日：日曜日・祝日・年末年始)  
・相談時間：9:30～19:00

### 「下請かけこみ寺」 相談窓口

下請事業者の取引にかかる様々な問題の解決を支援するために相談員によるアドバイスや弁護士による無料相談窓口を設けています。

◎問合せ先 下請かけこみ寺 フリーダイヤル ☎ 0120-418-618  
・相談日：月～金曜日(定休日：土・日曜日・祝日・年末年始)  
・相談時間：9:00～12:00 13:00～17:00

### 情報提供・ 広報事業

「モノづくり、人づくり、企業支援、地域産業振興」をキーワードにして県内企業に対し、がんばっている異業種、同業他社の最新の取組事例や取り巻く産業情報、企業育成に参考となる情報を発信する「なら産業ジャーナル」を発行しています。また、支援施策やセミナー情報を提供します。

◎問合せ先 金融・経営支援課 ☎ 0742-36-8311

### BtoBマッチング 促進事業

ものづくり企業の新事業・新商品の販売力を高めるため、中小企業が保有する優秀な技術を基に企業と企業とを結びつけるBtoBマッチングを推進します。

◎問合せ先 事業化推進課 ☎ 0742-36-8312

### 事業計画等策定 支援事業

国内外での厳しい競争を勝ち抜くために、付加価値の高い技術・製品の開発をお考えの際、各分野の専門家がサポートすると共に各種補助事業等活用のための事業計画の策定支援を行います。

◎問合せ先 事業化推進課 ☎ 0742-36-8312

### 奈良県中小企業等 海外出願・侵害対策 支援事業

海外への事業展開を計画している中小企業者等が外国の特許庁に支払う出願手数料や現地・国内の代理人費用及び翻訳費用等の一部を国の支援を受けて助成を行います。

◎問合せ先 事業化推進課 ☎ 0742-36-8312

### 設備貸与事業

小規模企業者等の創業又は経営の革新を図るために必要な設備(機械等)を貸与する設備貸与制度(割賦・リース)で、設備投資を資金面で支援します。

◎問合せ先 金融・経営支援課 ☎ 0742-36-8311

### ITセミナー開催 事業

県内企業のIT導入と利活用の円滑化を図るために、セミナーや実技を伴った研修会を開催します。

◎問合せ先 金融・経営支援課 ☎ 0742-36-8311

## 奈良商工会議所 奈良県事業承継・引継ぎ支援センター

### 事業承継・引継ぎ 支援事業

「産業競争力強化法」に基づき、奈良商工会議所が国から委託を受けて中小企業者等の事業承継・引継ぎをワンストップで支援しています。  
主な業務内容は、事業承継(親族・第三者)に関するご相談/M&Aマッチング支援/事業承継計画策定支援/事業承継診断/セミナー等への講師派遣/後継者人材バンク支援などです。  
秘密厳守・相談は無料ですので、安心してお気軽にお問い合わせください。

◎問合せ先 奈良県事業承継・引継ぎ支援センター ☎ 0742-93-8815



## 一般社団法人 日本溶接協会指定機関 奈良県溶接協会

### 溶接技能者評価試験

溶接作業に従事する技能者のJIS規格に基づく資格認証試験を、8月以外の毎月1回開催しています。試験申し込みについては、現在Webのみでの受付となっております。検索サイトにて「e-Weld 溶接技能者」で検索してください。（※紙媒体での申込は廃止となりました）

◎問合せ先 奈良県溶接協会 事務局 ☎ yousetukyoukai@blue.ocn.ne.jp ☎ 0742-33-6222

### アーク溶接特別教育

労働安全衛生法令において定められた安全講習会を年2回開催しています。（講習会終了後、修了証を発行）開講日については、お問い合わせください。

◎問合せ先 奈良県溶接協会 事務局 ☎ yousetukyoukai@blue.ocn.ne.jp ☎ 0742-33-6222

## 一般社団法人 奈良県発明協会

### 発明奨励・表彰

発明展示会、発明表彰に  
応募したい！

モノづくりなどを通じて、創作の喜びや発明くふうの楽しさを知ってもらい、その創造力を育てることを目的とした展示会の開催や、優れた発明をした者、実施化に尽力した者を顕彰することにより発明の奨励・育成を図り、我が国の科学技術の向上と産業の振興への寄与を目的とした表彰事業を行っています。

◎問合せ先 奈良県発明協会 事務局 ☎ 0742-34-6115

### 知財総合支援窓口

特許など知的財産について  
相談したい！  
・相談無料 ・秘密厳守

中小企業等が企業経営の中で抱えるアイデア段階から事業展開までの知的財産に関する悩みや課題を一元的に受け付け、知的財産に携わる様々な専門家や支援機関と協働してその場で解決を図るワンストップサービスを、無料で提供します。

◎利用日時 平日9:00～17:00（土日祝日及び年末年始は除く）

◎問合せ先 知財総合支援窓口 ☎ 0742-35-6020  
または、☎ 0742-34-6115

### 知的財産権の普及推進

知財セミナーに参加したい！

知的財産権に関する制度説明会や、知財経営や海外知財展開などのセミナーを開催し、知的財産権の戦略的な取得や知財活動を支援します。また、知財情報サービスとして、複写サービス、刊行物の斡旋販売なども行っています。

◎問合せ先 奈良県発明協会 事務局 ☎ 0742-34-6115

## 一般社団法人 奈良経済産業協会

### 人材育成支援

「企業は人なり」。人材育成は、企業発展の要です。求める人材像を明確にし、実践的に育成していく取組を応援します。

●キーワード 階層別・職種別・テーマ別、双方向・参加型、実践的  
◎問合せ先 奈良経済産業協会 事務局 ☎ 0742-36-7370

### モノづくり支援

人に喜んでもらい、社会に役立つ、付加価値向上が重要です。課題を改善し、新しい技術・製品を創出していく取組を応援します。

●キーワード 現場力・改善力（現場・現物・現実）、Q・C・D、標準化  
◎問合せ先 奈良経済産業協会 事務局 ☎ 0742-36-7370

### 労務・経営支援

人材や組織の活性化を通して、活力ある職場や円滑な労務関係の構築が重要です。意欲高く働ける人事制度や職場環境を構築していく取組を応援します。

●キーワード 人材・組織の活性化、モチベーション高く働ける職場づくり  
◎問合せ先 奈良経済産業協会 事務局 ☎ 0742-36-7370

### 情報交流支援

会員相互の交流を深め、共通する様々な経営課題に対応します。社会・経済の状況に対応しながら、組織・事業を変化させていく取組を応援します。

●キーワード 情報交流の場、顧客創造・顧客満足、持続的発展と社会的責任  
◎問合せ先 奈良経済産業協会 事務局 ☎ 0742-36-7370

### 地域活性化支援

国・県や各種関係団体と連携を深め、産業・雇用・教育等の各分野について、地域の発展・活性化に向けて、幅広く取り組んでいます。

●キーワード 地域の産業力・教育力の向上、雇用促進、地域の活性化  
◎問合せ先 奈良経済産業協会 事務局 ☎ 0742-36-7370



- 電 車** 近鉄橿原線 西ノ京駅下車、東へ徒歩20分
- バ ス** 近鉄奈良駅、JR奈良駅より「恋の窪町」行バス  
柏木町南バス停下車、西へ徒歩6分
- 自 動 車** 国道24号柏木町交差点を西折、1つ目の信号を右折

## 奈良県産業振興総合センター

〒630-8031 奈良県奈良市柏木町129-1  
 TEL : 0742-33-0817 (代表) FAX : 0742-34-6705  
 URL : <https://www.pref.nara.jp/1751.htm>

- ・利用時間：8:30～17:15(土日祝及び年末年始(12/29～1/3)を除く)
- ・創業・経営に関すること TEL : 0742-33-0817
- ・商業・サービス産業に関すること TEL : 0742-31-9084
- ・研究・技術に関すること TEL : 0742-33-0863
- ・計量器の検査・登録等に関すること TEL : 0742-30-4705