

紀伊半島大水害から10年…

9月3日・4日は

「奈良県土砂災害 防災の日」です

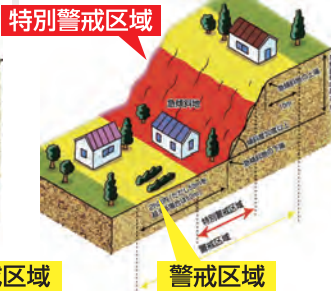


五條市大塔町(清水・宇井地区)で発生した深層崩壊

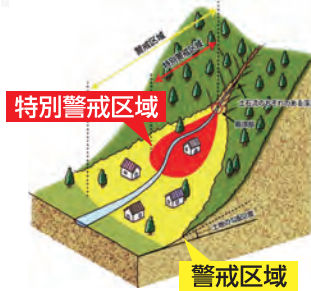
地すべり



がけ崩れ



土石流



土砂災害

土砂災害には土石流、がけ崩れ、地すべりの3種類があり、これらの危険性が高い場所を、県では土砂災害警戒区域等に指定しています。これらの土砂災害には、それぞれ特有の前触れがあります。これらの前触れがあった時は、すぐに安全な場所へ避難してください。

土砂災害の種類・前触れ



沢や井戸の水が濁る。



地面にひび割れができる。



斜面から水が噴き出る。



崖にひび割れができる。



崖から水が湧き出る。



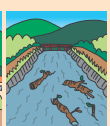
崖から小石が落ちてくる。



雨が降り続けているのに、川の水位が下がる。



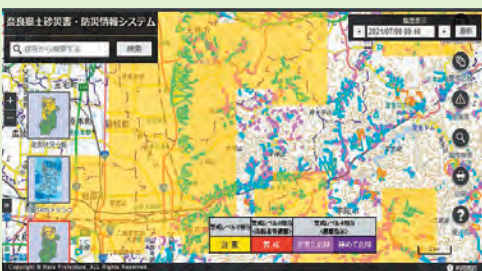
山鳴りの音が聞こえてくる。



川が濁ったり、流木がまざり始める。

前触れ

県内全ての土砂災害警戒区域や大雨時の危険度がリアルタイムで分かります!



「奈良県土砂災害・防災情報システム」へはこちらから!



警戒レベル	状況	住民が取るべき行動	避難情報等
5	災害発生又は切迫	命の危険直ちに安全確保!	緊急安全確保
~~~~<警戒レベル4までに必ず避難!>~~~~			
4	災害のおそれ高い	危険な場所から全員避難	避難指示
3	災害のおそれあり	危険な場所から高齢者等は避難	高齢者等避難
2	気象状況悪化	自らの避難行動を確認	大雨・洪水注意報
1	今後気象状況悪化のおそれ	災害への心構えを高める	早期注意情報

土砂災害の被害を防ぐためには、早めの避難が重要です。避難の際は、5段階の「警戒レベル」や「奈良県土砂災害・防災情報システム」の情報を活用し、「警戒レベル4「避難指示」までに土砂災害警戒区域などの危険な場所から避難してください。

## 身を守るために

県砂防・災害対策課  
県防災統括室

☎0742-27-8521  
☎0742-27-8425

FAX 0742-27-3911  
FAX 0742-23-9244

🌐 www.pref.nara.jp/1681.htm