

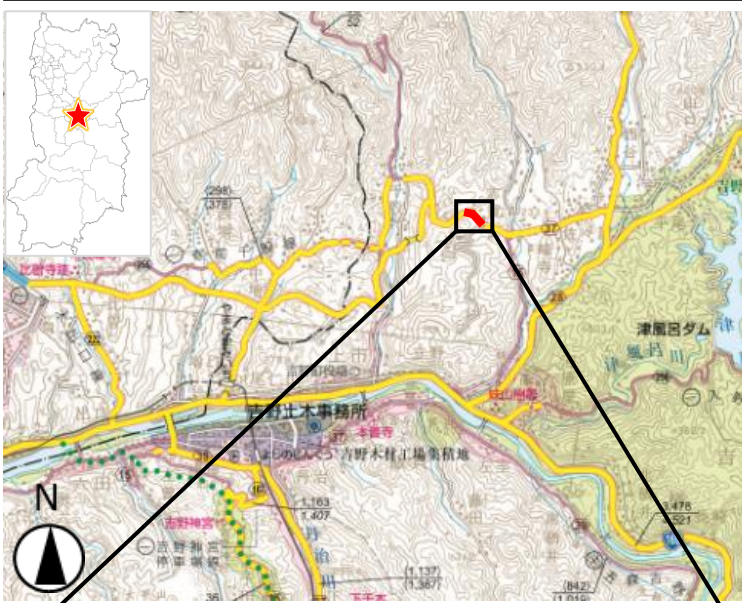
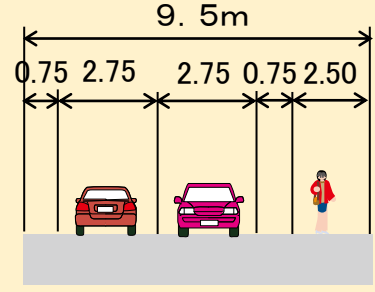
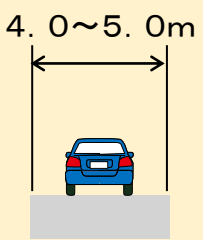
さくらいあすかよしの
主要地方道 桜井明日香吉野線
ちまた
千股工区



令和4年3月28日に桜井明日香吉野線（千股工区）が完成供用となります。
 桜井明日香吉野線は、桜井市阿部を起点とし、明日香村を經由し、吉野町吉野山へと至る主要地方道であり、なかでも千股工区は幅員が狭隘で、緊急車両等の通行に支障をきたしてしていました。そのため、現道拡幅を行うことで、円滑な交通を確保するとともに、災害時における迅速な避難・救助活動の確保を目的とする事業です。

開 通 日: 令和4年3月28日
 開 通 区 間: 吉野郡吉野町千股～志賀
 延 長: L=230m
 標準幅員: W=9.5m

◆標準断面図



「国土地理院発行の5万分1地形図を複製」

整備前



整備後

