



自転車で大和平野を駆け抜けよう

～京奈和自転車道開通～

京奈和自転車道はブルーラインや青矢羽根、案内サインを設置しています。

ブルーライン



青矢羽根



案内サイン



京奈和
自転車道



自動車注意



歩行者優先



県が平成27年度から整備を進めていた京奈和自転車道が開通し、京都嵐山から奈良を通り、和歌山港まで自転車で走ることができるようになりました。

令和3年度からは、京奈和自転車道を軸に、「古都奈良エリア」「法隆寺エリア」「飛鳥・藤原エリア」を周遊できる「世界遺産周遊サイクルート」の案内サインなどの整備に着手しています。

秋の風を感じながら、サイクリングを楽しみませんか？

これが京奈和自転車道だ!

京都嵐山～奈良～和歌山港まで総延長約180km!(奈良県内は約75km)

START モデルルートをご紹介します!

- ① イオンモール橿原
- ② 橿原市今井町
- ③ 橿原神宮
- ④ 県立橿原公園 ジョギング&サイクリングステーション
- ⑤ 藤原宮跡
- ⑥ 大神神社
- ⑦ 道の駅 レスティ唐古・鍵
- ⑧ 県営馬見丘陵公園



平城宮跡(奈良市)



佐保川沿い(大和郡山市)



榮山寺(五條市)

詳しくは、サイクリングマップをチェック!



サイクリングって初心者にはハードルが高い...

大丈夫! 気軽に始められるのがサイクリングなんです!



サイクリストへのサポート

休む

トイレや駐輪場など、休憩できる場所がいっぱいあります!

泊まる

大切な自転車を屋内に保管できる宿泊施設があります!

停める

自転車を運んできた車を無料で停められる施設があります!

借りる

自転車を借りてサイクリングを楽しめます!

詳しくは次ページへGO!

サポートが充実!



休む

サイクルステーション



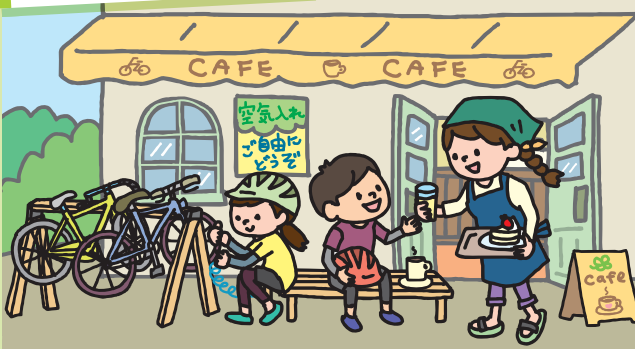
県立橿原公園 ジョギング&サイクリングステーション

- ▶ 県内での周遊観光の拠点として、サイクルステーションがあります。
- ▶ メンテナンススペース、シャワー施設の提供など、サイクリングの起終点に最適です!

3施設

- 平城宮跡歴史公園 天平みはらし館
- まほろば健康パーク スイムピア奈良
- 県立橿原公園 ジョギング&サイクリングステーション

自転車の休憩所



- ▶ サイクリング中に休憩できる場所として、駐輪スペースが確保されています。
- ▶ トイレの提供・空気入れの貸し出しなどのサービスが充実しています!

175施設

- 道の駅やコンビニ、飲食店など

サポートもグルメも!

道の駅 大和路へぐり



名物の週替わりランチ 「とれたてランチ」

道の駅 レスティ唐古・鍵



大人気 ローストビーフ丼

道の駅 ふたかみパーク富麻



ホワイトパール 白いちごソフト

サイクリストにやさしい宿



- ▶ 自転車を屋内に保管したり、自転車の搬送などのサービスを受けられる宿泊施設です。

61施設

- ホテルや民宿、旅館など

泊まる

特集

県民ニュース

奈良を知ろう

暮らしに役立つ

お知らせ

サイクリストへの



止める

サイクリストにやさしい駐車場



イオンモール橿原

- ▶無料で駐車場に車を停めて、サイクリングに出かけよう!
- ▶隣接施設で食事や買い物なども楽しもう!

5施設

- イオンモール橿原
- 下市温泉秋津荘・明水館
- 天然大和温泉
奈良健康ランド 奈良プラザホテル
- 奈良パークホテル
- ホテルアジュール・奈良アネックス

借りる

シェアサイクル



ドコモ・バイクシェア



PIPPA

レンタサイクル



- ▶自転車を持っていない人でも気軽にサイクリングが楽しめます!

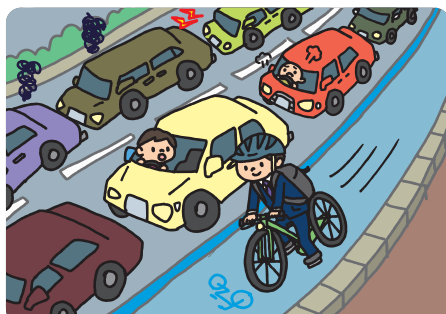
レンタサイクルについてはこちら▶



休日運動する時間がない...

継続して運動できるかな...

そんなあなたに **自転車通勤** はいかが?



健康増進や通勤時間の活用!



企業にもメリットが!

環境に優しい、健康的など企業のイメージアップも期待!?

「サイクルフォトシェア in 奈良」開催!

10~12月までの間、Instagramを活用した「サイクルフォトシェア in 奈良」を実施します。県内で、サイクリングの魅力が伝わる写真を投稿しよう!詳しくはこちらをご覧ください。



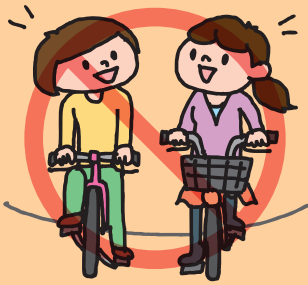
※認定施設情報は、令和3年8月31日時点の情報です。最新の情報は、こちらをご覧ください。

関 県道路建設課 ☎0742-27-8667 FAX 0742-26-1360



正しく自転車に乗れていますか？

並進禁止



二人乗り禁止



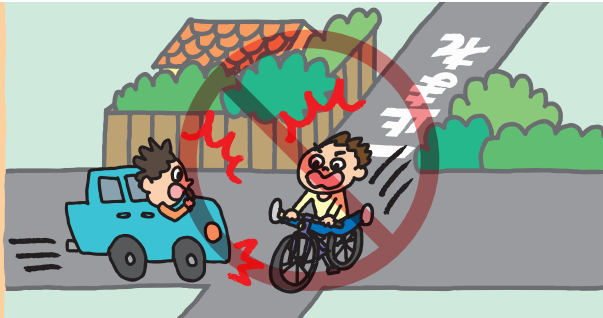
飲酒運転禁止



傘さし運転禁止



交差点での一時停止・安全確認



自転車は車の仲間です。
ルールを守って安全運転を心掛けましょう！

自転車条例を知っていますか？

(奈良県自転車の安全で適正な
利用の促進に関する条例)

自転車の所有者は、**自転車保険への加入が義務**となりました！

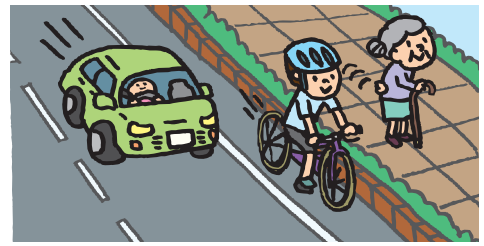
65歳以上の高齢者は、**ヘルメットの着用が努力義務**となりました！

☎奈良県自転車条例総合窓口
(県安全・安心まちづくり推進課内)
☎0742-27-7013

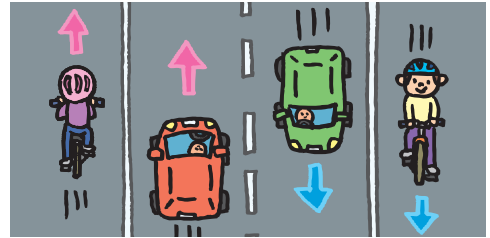


自転車安全利用五則

自転車は、**車道が原則、歩道は例外**



車道は**左側**を通行



歩道は**歩行者優先**で、**車道寄り**を徐行



安全ルールを守る

- 飲酒運転・二人乗り・並進の禁止
- 夜間はライトを点灯
- 交差点での信号遵守と一時停止・安全確認



子どもは**ヘルメット**を着用



詳しくはこちら▶



☎県安全・安心まちづくり推進課
☎0742-27-8730 FAX0742-27-5280