

奈良県の結核

奈良県における結核の概況(令和2年)

結核患者の発生状況

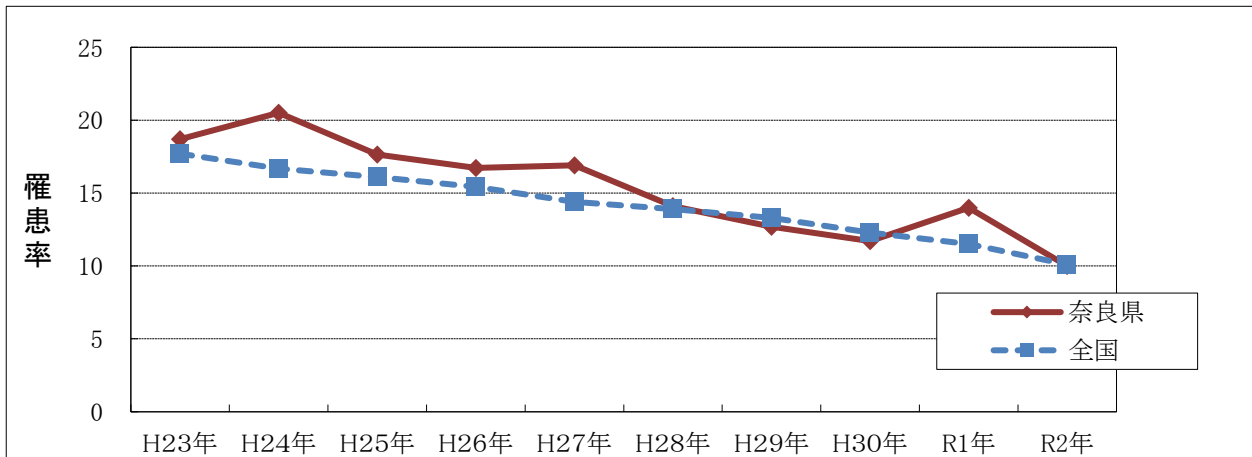
令和2年奈良県の新登録患者は133人、喀痰塗抹陽性患者は51人(38%)であった。

		H23年	H24年	H25年	H26年	H27年	H28年	H29年	H30年	R1年	R2年
新登録患者数	奈良県	261	285	244	230	230	191	171	156	186	133
	全国	22,681	21,283	20,495	19,615	18,280	17,625	16,789	15,576	14,460	12,739
新登録喀痰塗抹陽性患者数	奈良県	94	96	93	104	90	75	82	63	77	51
	全国	8,654	8,237	8,119	7,651	7,131	6,642	6,359	5,783	5,231	4,615
年末現在登録者数	奈良県	579	599	591	552	520	451	388	354	345	345
	全国	55,196	52,173	49,814	47,845	44,888	42,299	39,670	37,140	34,523	31,551
年末現在活動性結核患者数 (=要治療者数)	奈良県	205	226	194	176	174	139	116	113	129	98
	全国	17,264	14,858	13,957	13,513	12,534	11,717	11,097	10,443	9,695	8,640

罹患率

奈良県の罹患率は10.0に低下し、全国を下回っている。

(人口10万人あたりの新登録患者数)

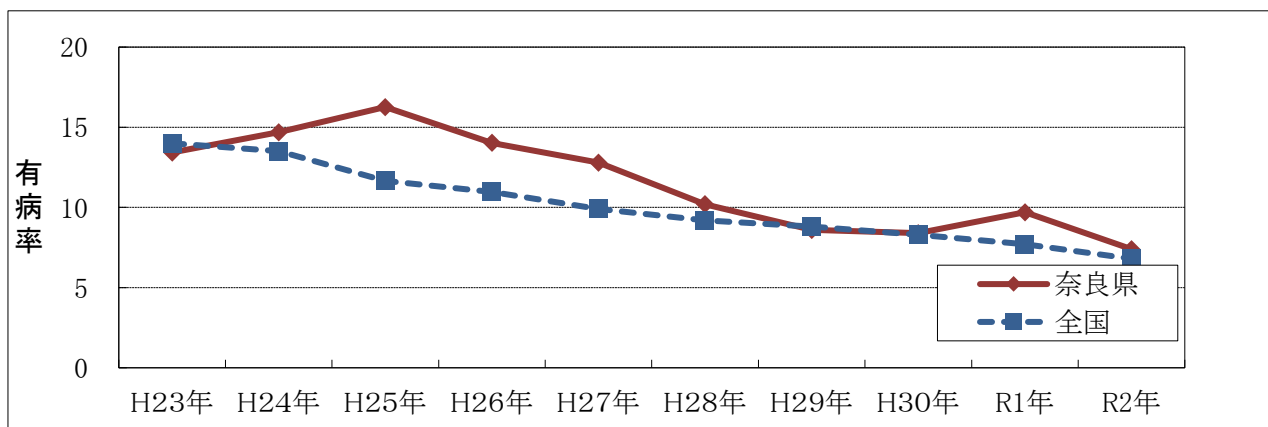


		H23年	H24年	H25年	H26年	H27年	H28年	H29年	H30年	R1年	R2年
罹患率	奈良県	18.7	20.5	17.6	16.7	16.9	14.1	12.7	11.7	14.0	10.0
	全国	17.7	16.7	16.1	15.4	14.4	13.9	13.3	12.3	11.5	10.1

有病率

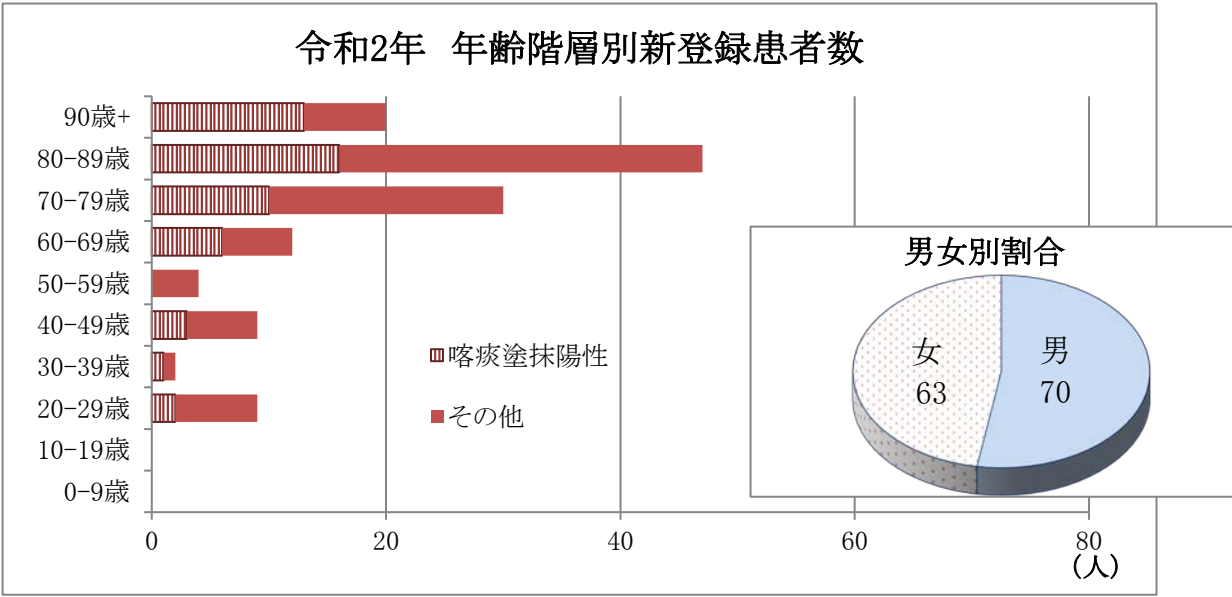
奈良県の有病率は7.4に低下したものの、全国平均より高い状況が続いている。

(人口10万人当たりの年末現在治療を要する患者数)



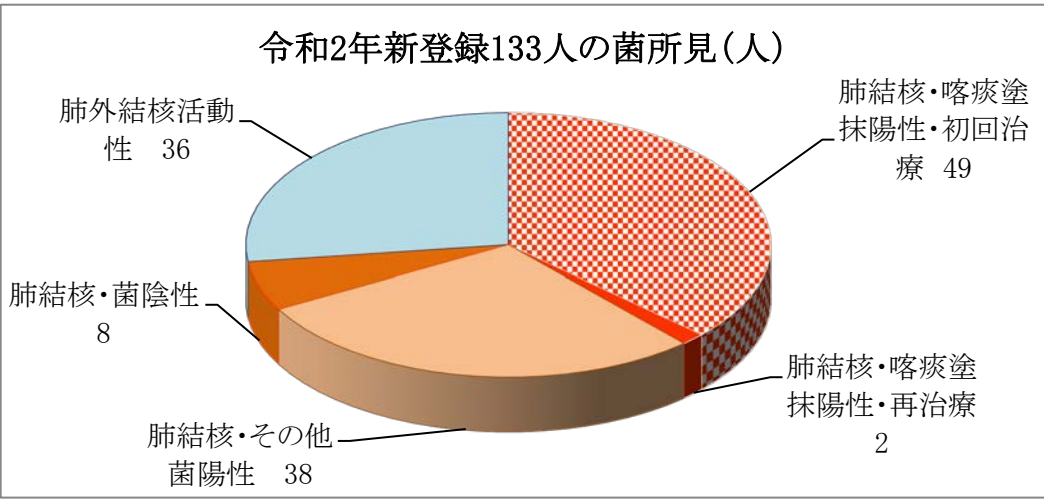
		H23年	H24年	H25年	H26年	H27年	H28年	H29年	H30年	R1年	R2年
有病率	奈良県	13.43	14.7	16.3	14.0	12.8	10.2	8.6	8.4	9.7	7.4
	全国	14	13.5	11.7	11.0	9.9	9.2	8.8	8.3	7.7	6.8

新登録患者の年齢 60歳以上の患者が82% (70歳以上73%)を占める。男性患者は53%であった。



	0-9歳	10-19歳	20-29歳	30-39歳	40-49歳	50-59歳	60-69歳	70-79歳	80-89歳	90歳+
咳痰塗抹陽性	0	0	2	1	3	0	6	10	16	13
その他	0	0	7	1	6	4	6	20	31	7
総数	0	0	9	2	9	4	12	30	47	20

新登録患者の菌所見 新登録患者133人のうち肺外結核は36人(27%)であり、全国平均(26%)よりやや多かった。



	活動性結核								(別掲) 潜在性結核感染症 (LTBI) 治療中
	総数	肺結核活動性							
		総数	咳痰塗抹陽性			その他の菌陽性	菌陰性・その他	肺外結核活動性	
			総数	初回治療	再治療				
計(人)	133	97	51	49	2	38	8	36	64
男(人)	70	54	29	28	1	23	2	16	28
女(人)	63	43	22	21	1	15	6	20	36
全国(人)	12,739	9,446	4,615	4,413	202	3,581	1,250	3,293	5,575

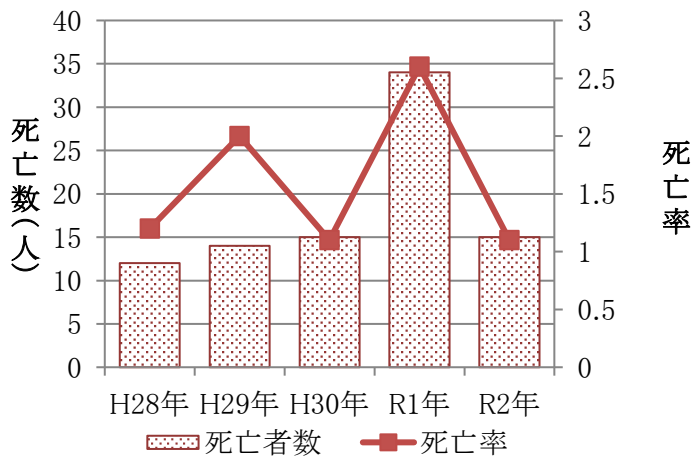
令和2年 新登録患者数(結核病類・性別)

結核病類	新登録患者総数	肺結核	気管支結核	咽頭・喉頭結核	粟粒結核	結核性胸膜炎	結核性膿胸	肺門リンパ節結核	他のリンパ節結核	結核性髄膜炎	腸結核	脊椎結核	他の骨関節結核	腎・尿路結核	性器結核	皮膚結核	眼の結核	耳の結核	結核性腹膜炎	結核性心膜炎	その他の臓器の結核
合計	133	99	3	0	3	27	1	2	11	3	4	4	3	2	0	0	0	0	1	0	2
男	70	54	1	0	1	21	1	1	3	1	1	1	0	0	0	0	0	0	0	0	1
女	63	45	2	0	2	6	0	1	8	2	3	3	3	2	0	0	0	0	1	0	1

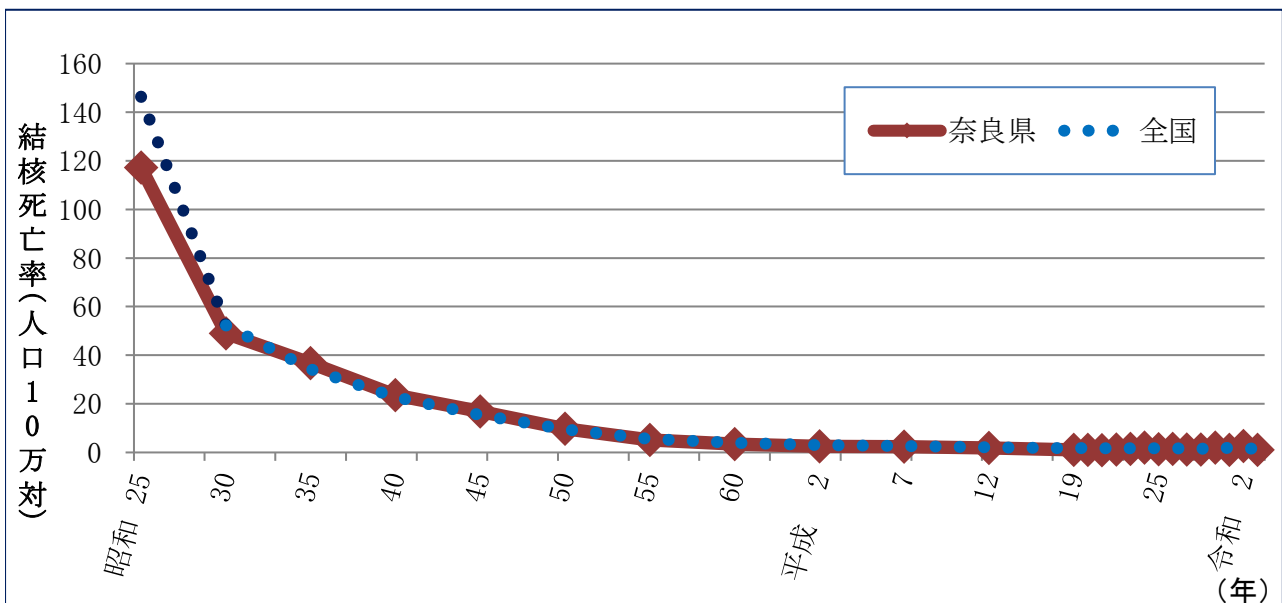
結核死亡率の推移

令和2年の結核死亡者数は15人(死亡率 1.1)であり、全国平均(1.5)より少なかった。

奈良県結核死亡者数と死亡率

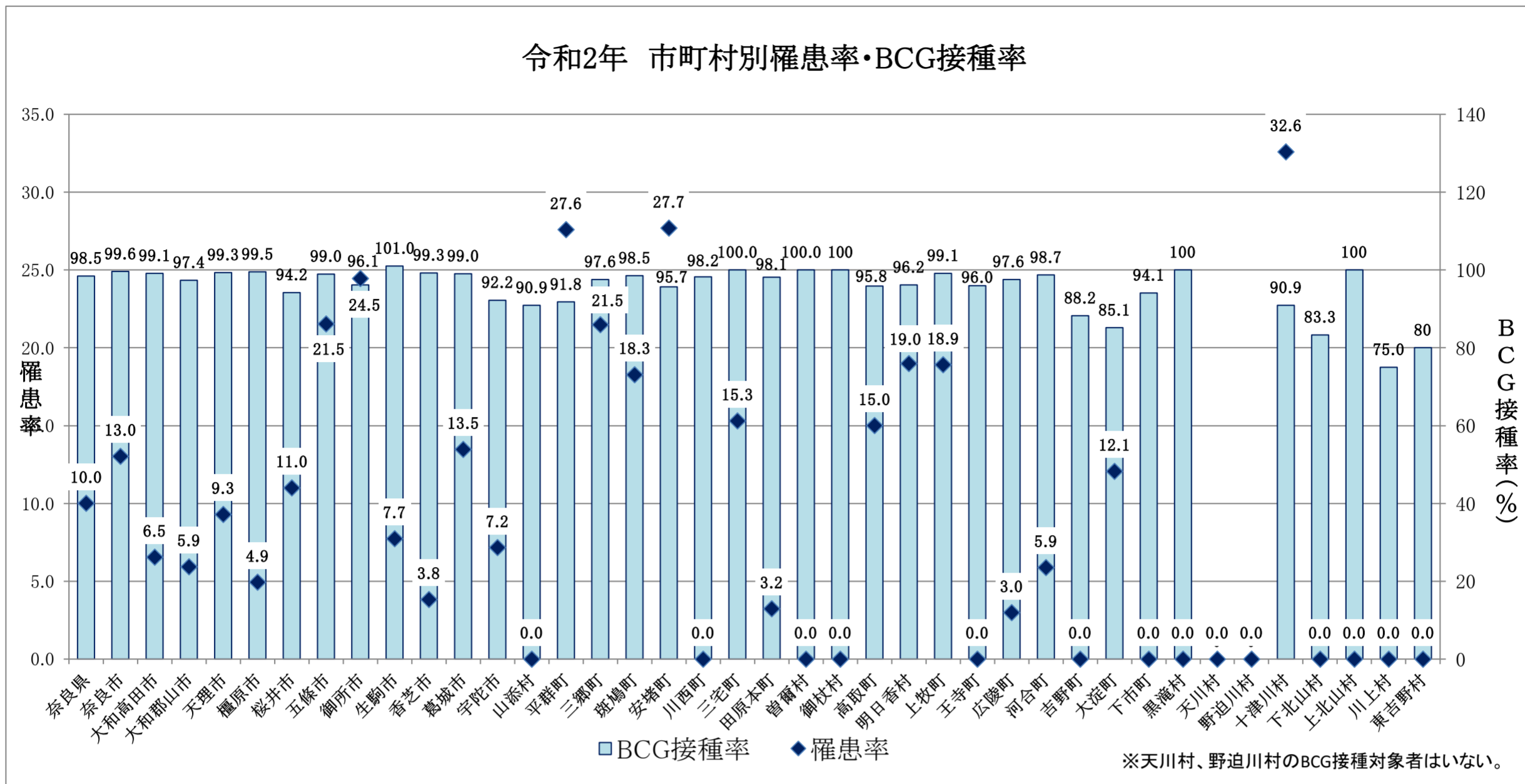


	結核死亡者数(人)		結核死亡率(人口10万対)	
	奈良県	全国	奈良県	全国
H28年	12	1,889	1.19	1.5
H29年	13	2,306	2.0	1.85
H30年	15	2,204	1.1	1.8
R1年	34	2,088	2.6	1.7
R2年	15	1,909	1.1	1.5

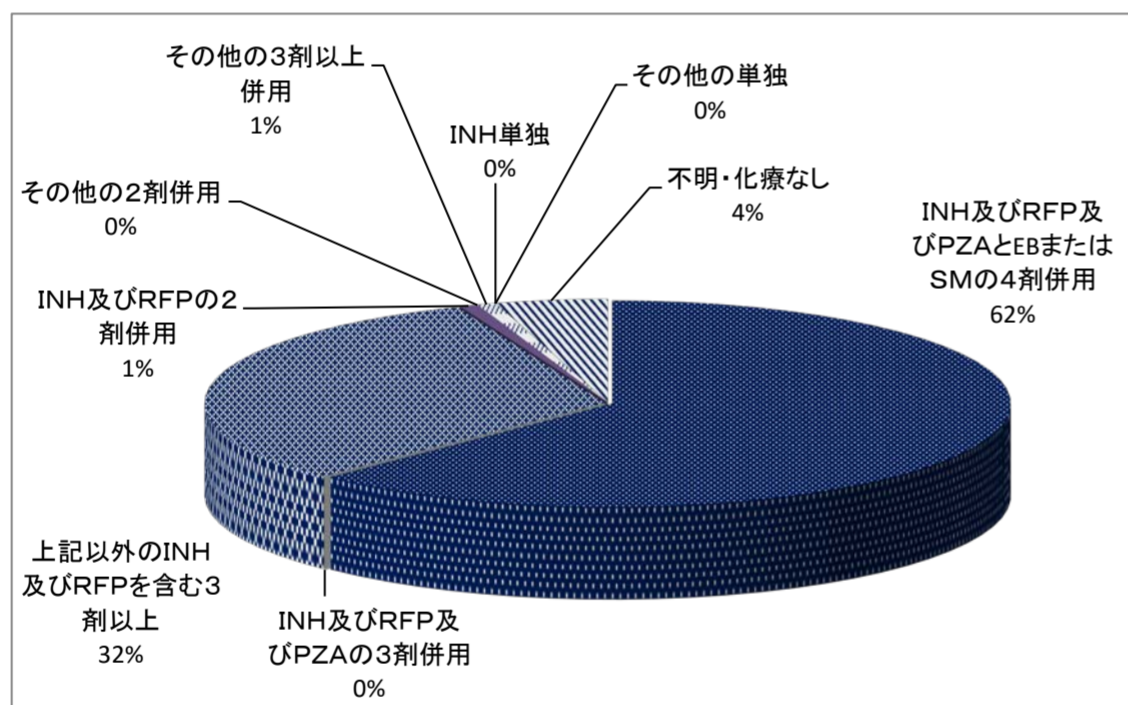


市町村別結核罹患率とBCG接種率

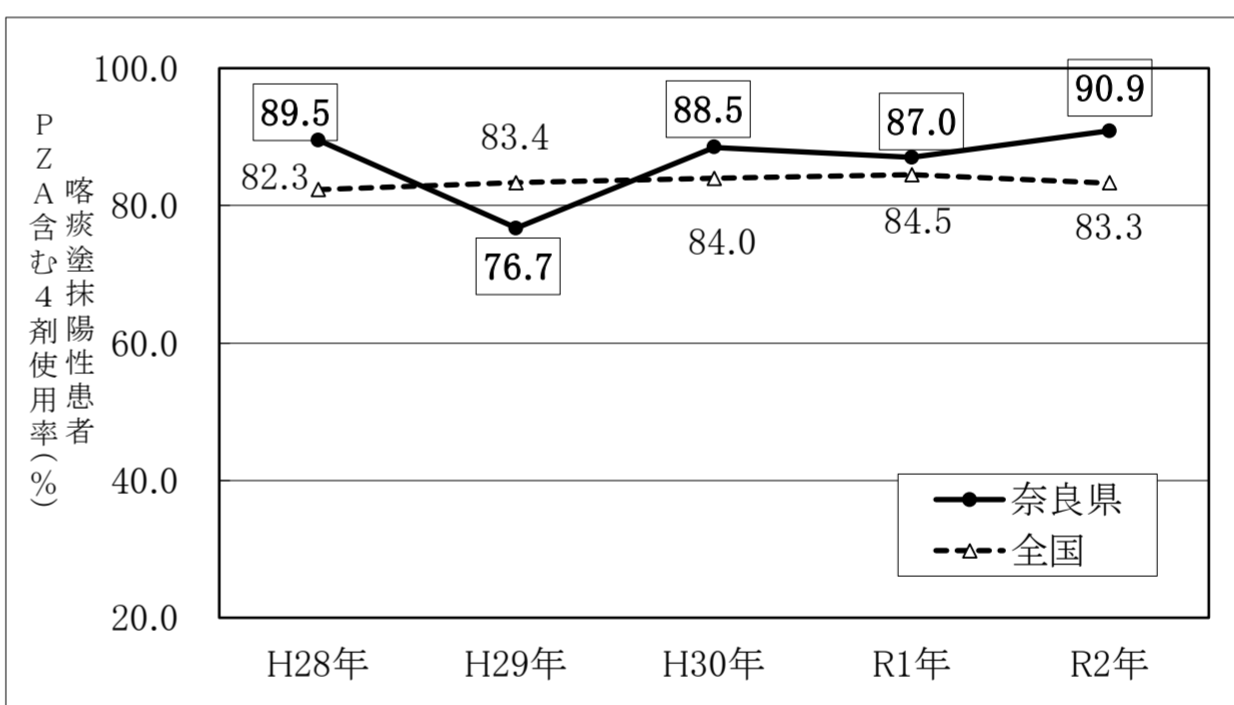
令和2年奈良県内の罹患率は、奈良市保健所管内13.0、郡山保健所管内10.7、中和保健所管内7.5、内吉野保健所管内22.4、吉野保健所管内6.1であった。また、26市町村でBCG接種率95%以上であった。



新登録活動性結核患者の化療内容(令和2年)



新登録全結核80歳未満中PZA(ピラジナマイド)を含む4剤治療割合



前年新登録患者の治療成績

	合計	治癒	完了	死亡	失敗	脱落	転出	治療中	不明
H30年	171	61	52	47	0	1	4	5	1
R1年	156	69	39	32	0	3	4	9	0
R2年	183	72	51	50	0	0	2	8	0

※令和2年の全数把握対象疾患の2, 二類感染症の結核の届出数と奈良県における結核概況(令和2年)の数値は異なる。「全数把握」とは、届出基準により診断した医師が、各医療機関の最寄りの保健所に提出した発生届の数であり、「奈良県における結核概況」は、結核患者の居住する保健所管内における、年末現在の登録者及び年間の登録除外者について入力された数である。