

# 県の文化施設 イベント情報

障害者手帳をお持ちの人と介助者、65歳以上の人、外国人観光客などは入館無料になる場合がありますので、HP等で確認、または各施設へお問い合わせください。各施設の入館は閉館30分前まで。料金の( )は、20人以上の団体料金。

各施設の休館日が祝日または休日にあたる場合は開館し、その次の平日が休館日となります。

万葉文化館・民俗博物館・橿原考古学研究所附属博物館は  
**11/13(土)・14(日)【関西文化の日】で観覧無料**  
 県立美術館は**11/7(日)**

※橿原考古学研究所附属博物館は**11/3(土)10時～も観覧無料**

## 万葉文化館

〒明日香村飛鳥10

☎0744-54-1850 FAX 0744-54-1852

時10時～17時30分 ㊚www.manyo.jp

休月曜・11/24(水)～12/3(金)※11/22(月)は開館

万葉文化館は今年で開館20周年を迎えました



開催中

11/23(祝)

〈開館20周年記念特別展〉  
**うま酒の国  
 大和展**



《花籠時給提重》江戸時代 県立美術館蔵

一般 1,000(800)円  
 大・高生 500(400)円  
 中・小生 300(240)円

### ●関連ワークショップ

毛糸のミニチュア杉玉を作ってみよう11/21(日)

①10時30分～ ②11時30分～ ③13時30分～

④14時30分～ ⑤15時30分～

申込不要・定員各回5人程度(整理券配布10時～)

### ■押し花をつくろう 11/20(土)10時30分～16時

申込不要 200・300円

### ■万葉集をよむ

「土やも空しくあるべき」(巻6 978～979番歌)

12/15(水)14時～15時30分

要申込・定員100人(抽選)・無料

## 奈良春日野国際フォーラム

〒奈良市春日野町101

☎0742-27-2630 FAX 0742-27-2634 時9時～17時

休月曜 ㊚www.i-ra-ka.jp

### ■新春わかさ能

～コロナ終息祈願特別公演～

(主催:NPO法人奈良能)

(協力:(公社)能楽協会)

1/16(日)14時30分開演

(開場13時30分～)

[内容]素謡「神歌」山中雅志さん

解説「アマビエ」誕生のお話 上田敦史さん

一調「難波」齊藤信輔さん、荒木建作さん

観世流新作能「アマビエ」梅若基徳さん

「能楽を旅する～観世流国栖(at 金峯山寺蔵王堂)」

上映(予定)

[料金]全席自由席 5,000円

[発売日・チケット取り扱い] 11/16(火)～

●NPO法人奈良能事務所 ☎0742-24-5171

●奈良春日野国際フォーラム ☎0742-27-2630

●オンラインチケット(当館HPから購入できます)

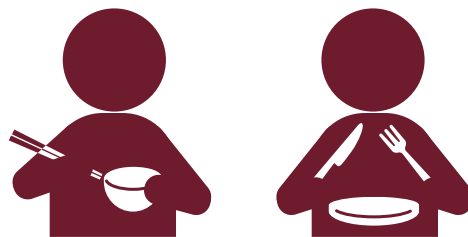
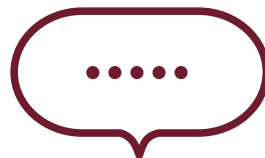
●県文化会館文化情報センター ☎0742-22-0200

※詳しくはNPO法人奈良能事務所にお問い合わせください。



## 感染対策の力で日常を取り戻そう

食事は黙って味わって  
 食事中的会話はマスクを着けて



食事中的会話は飛沫感染リスクを高めます。  
 友人との外食も黙食すれば安心ですよ。

奈良県

## 年末ジャンボ宝くじ・年末ジャンボミニ発売

【発売期間】11月24日(水)～12月24日(金)

令和3年の年末ジャンボ宝くじは1等(7億円)の当選本数が22本、前後賞を合わせた賞金額は10億円です。

また、「ミニ」は1等(3,000万円)の当選本数が60本、前後賞を合わせた賞金額は5,000万円です。

宝くじの収益金は、公共事業や文化芸術活動など、皆さんの身近な暮らしに役立てられています。

宝くじは県内の販売窓口のほか、インターネットでも購入することができます。詳しくは下記HP(宝くじ公式サイト)へ。

問 県財政課

☎0742-27-8362

㊚www.takarakuji-official.jp



奈良県の推計人口(令和3年9月1日現在)

総数**1,314,445人**  
 (対前月-562人)

男性: 618,418人

女性: 696,027人

問い合わせにFAX番号の記載がない場合は  
 県広報広聴課 ☎0742-22-6904で取り次ぎます。

## 県立美術館

所 奈良市登大路町10-6

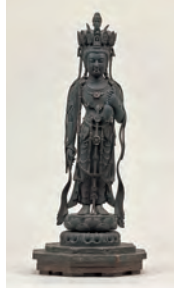
☎0742-23-3968[テレホンサービス0742-23-1700]  
 FAX0742-22-7032 時9時～17時  
 休月曜 ※11/1・8(いずれも月曜)は開館  
 ㊚www.pref.nara.jp/11842.htm

**11/15(月)～2/4(金)まで施設改修のため休館**

開催中

11/14(日)

〈特別展〉  
**生誕200周年記念  
 森川杜園展**



森川杜園  
 [観音菩薩立像(九面観音立像)(模造)  
 明治25年(1892) 東京国立博物館蔵  
 Image:TNM Image Archives]

一般 800円 大・高生 600円  
 中・小生 400円

愛らしい鹿の群れ、軽妙洒脱な奈良人形、超絶技巧が冴えわたる名宝の模写・模造など知られざる森川杜園の名品約200点が一堂に会します。

[同時開催] **無料**

■ **なら工芸館による連携展示**

奈良一刀彫の実演展示 11/14(日) 13時～16時30分

## 文化会館

所 奈良市登大路町6-2

☎0742-23-8921 FAX0742-22-8003 時9時～17時  
 休月曜 ㊚www.pref.nara.jp/1717.htm

1/29(土)

第5回まほろばプロムナードコンサート  
**NAOTO&清塚信也  
 アコースティック・デュオ・コンサート**

15時開演(開場14時～)

[料金]

S席4,000円(当日500円増)  
 A席3,000円(当日500円増)  
 次世代シート500円(当日同額)  
 (25歳以下限定、26歳以上1人同伴可)  
 ※未就学児は入場できません。

[発売日・チケット取り扱い]

10/27(水) 9時～ オンライン予約・プレイガイド  
 10/28(木) 9時～ 文化情報センター(当館内窓口)  
 14時～ 文化情報センター(電話予約)  
 ※電話予約用☎0742-22-0200

10/29(金) 9時～ 橿原文化会館(窓口)



## 橿原文化会館

所 橿原市北八木町3-65-5

☎0744-23-2771 FAX0744-25-6801 時9時～17時  
 休木曜 ㊚kashibun.jp

12/25(土)

酒井有彩  
**ピアノリサイタル**

14時開演(開場13時30分～)

[会場] 小ホール(全席指定)

[出演] 酒井有彩さん



©Yuji Hori

1/17(月)

**葵トリオコンサート**

18時開演(開場17時30分～)

[会場] 大ホール(全席指定)

[出演] 秋元孝介さん(ピアノ)  
 小川響子さん(ヴァイオリン)  
 伊東裕さん(チェロ)  
 ゲスト:磯村和英さん(ヴィオラ)



Photo: Nikolaj Lund

## 橿原考古学研究所附属博物館

所 橿原市畝傍町50-2

☎0744-24-1185(日・月・祝を除く) FAX0744-24-1355  
 時9時～17時 ※11/3(祝)は10時～ 休月曜  
 ㊚www.kashikoken.jp/museum/top.html

**11月3日(祝)文化の日 リニューアルオープン!**

■ **子ども考古学講座「古代人は土器で塩をつくる!」**

11/27(土)・28(日)

要申込・定員15人(抽選)・**無料**

[会場] 瑞山ホール

■ **第5回 考古学写真甲子園**

「古墳のある風景」を撮ろうⅢ

[参加対象] 学生(小・中・高・大、通信教育、  
 専門学校などを含む)

[撮影対象] 古墳(日本国内に限る)

[申込方法] 詳しくはHPでご確認ください。

[申込期間] 募集中～1/12(水) 必着

※牽牛子塚古墳は現在整備中のため工区内に入れません。



## 民俗博物館

所 大和郡山市矢田町545

☎0743-53-3171 FAX0743-53-3173  
 時9時～17時(古民家園は16時まで) 休月曜  
 ㊚www.pref.nara.jp/1508.htm

一般 200円 大学生等 150円 ※高校生以下・  
 65歳以上は入館無料

開催中

12/12(日)

〈企画展〉

**「奈良の暮らしを支えたものづくり」**

■ **出張展示**

サテライト展示in図書情報館

11/2(火)～14(日)

■ **みんぱく秋まつり**

11/13(土)・14(日) 10時～16時

ワークショップ、古民家修理現場公開、  
 邦楽演奏など ※一部イベントは**要申込**

■ **古民家活用イベント**

● **和のしらべ** 11/21(日) 12時30分～ **無料**

● **和太鼓演奏** 11/23(祝) 11時～ **無料**

● **焼き餅体験** 12/4(土) 10時～ **有料**

■ **令和4年度 古民家活用イベント企画案**

募集中～12/24(金)まで



段ボールで太鼓作り体験  
 (みんぱく秋まつり)

## 県立図書情報館

所 奈良市大安寺西1-1000

☎0742-34-2111 FAX0742-34-2777 時9時～20時  
 休月曜・11/30(火) ㊚www.library.pref.nara.jp

■ **企画展「国栖奏」** 11/16(火)～28(日) **無料**

吉野・浄見原神社で奉奏される「国栖奏」(県指定無形民俗文化財)を3年がかりで撮影した冊子『国栖奏』から、古式ゆかしい祭礼の一部始終を中心に紹介します。

● **講演会「国栖奏を語る」**

11/20(土) 14時～15時30分(開場13時30分～)

要申込・定員70人・**無料** 申込開始10/26(火)～

[場所] 1F交流ホール

[講師] 国栖奏保存会

山本茂伸さん(写真家)、吉村寿代さん(文章家)