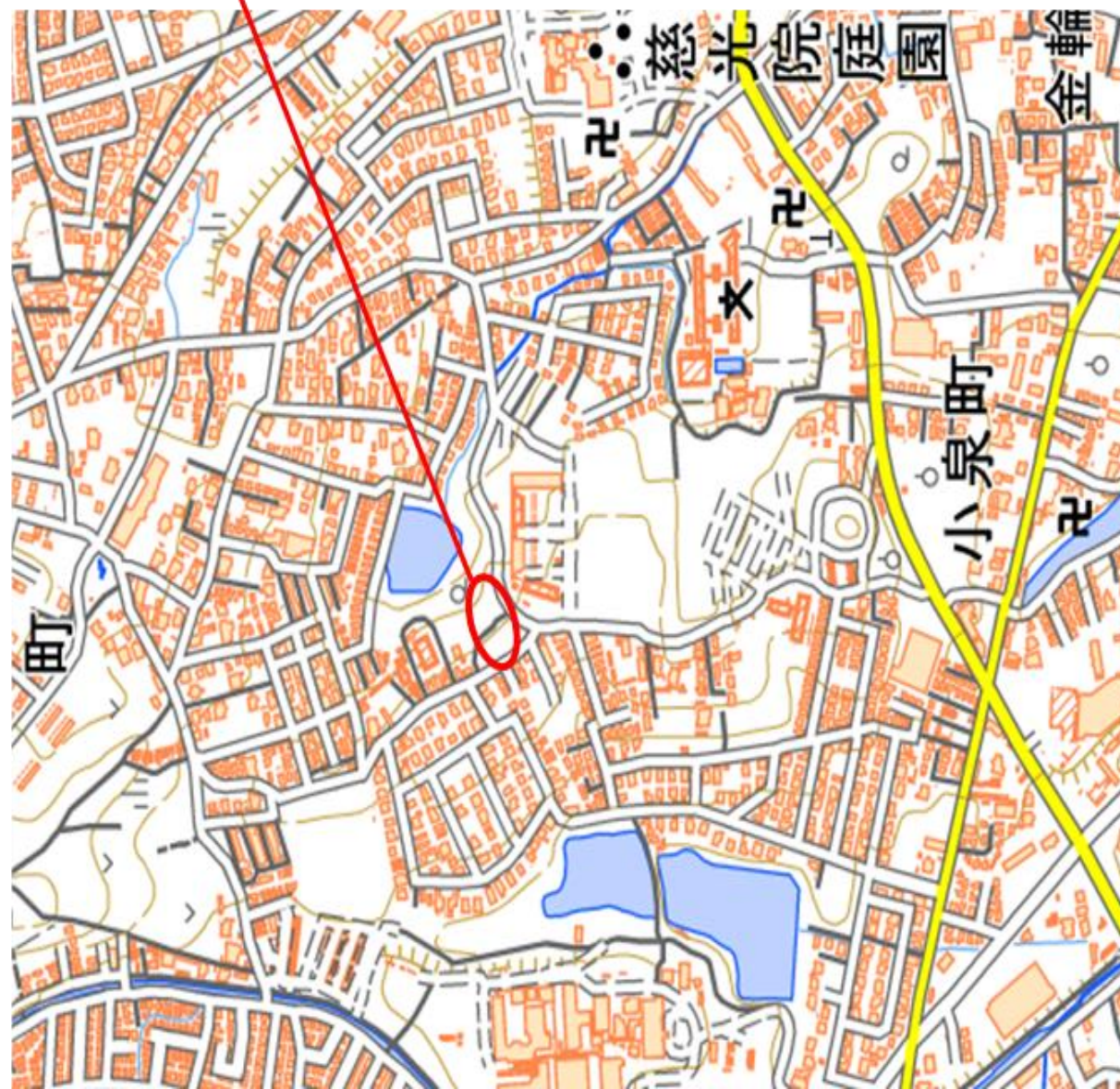


(物件番号1) 位置図

(大和郡山市小泉町1678番3 小泉県営住宅小泉団地(北側)跡地)

物件西側道路 固定資産税路線価 37,000円/㎡



物件



(注意)

当該図面は入札希望者が物件の概要を把握するための参考資料であり、敷地境界線や縮尺等は正確ではありません。

出典：この地図は国土地理院タイルを加工して作成したものです。



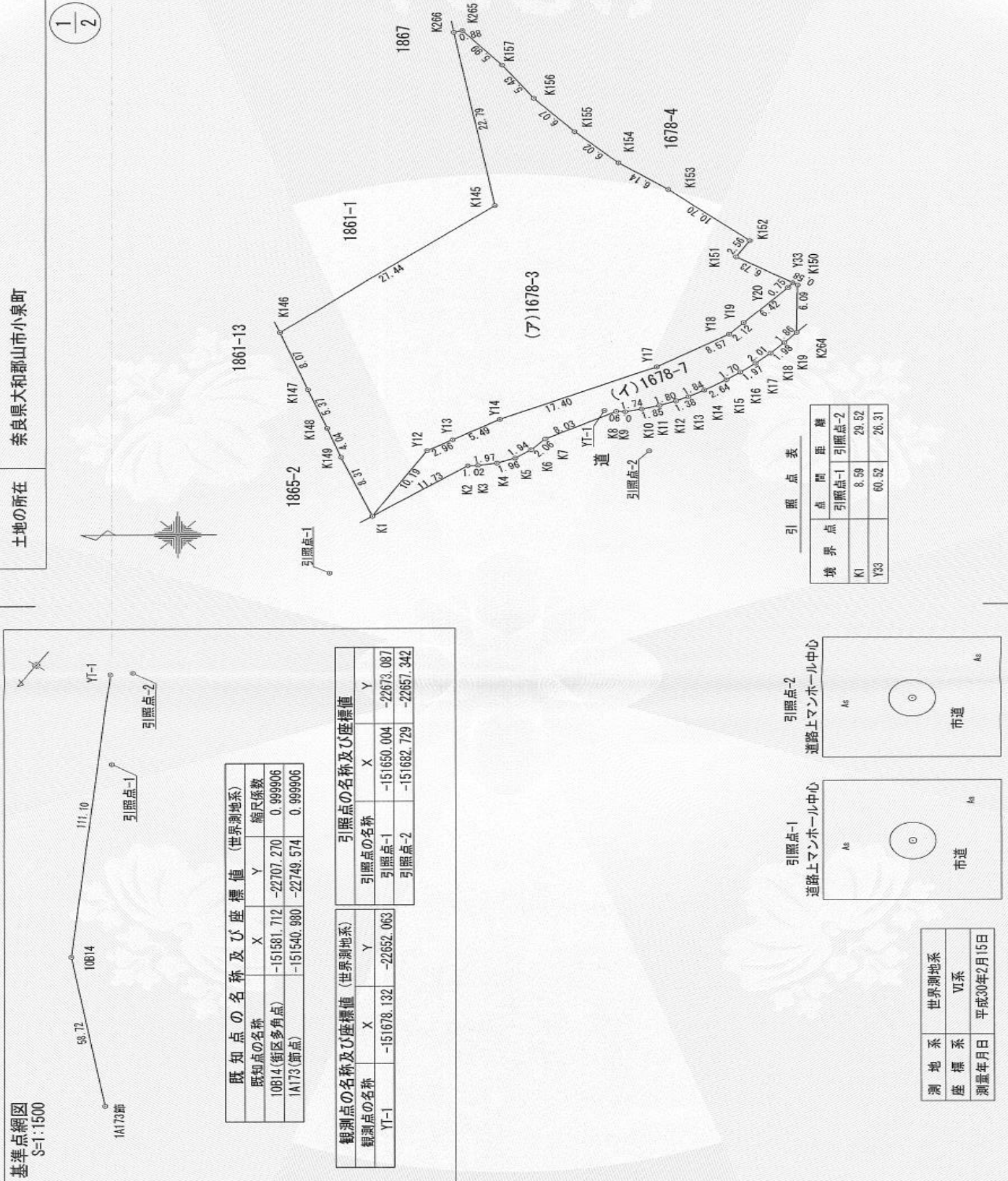
# (物件番号1) 明細図 1

大和郡山市小泉町1678番3

図 図  
在 所  
地 積  
土 地

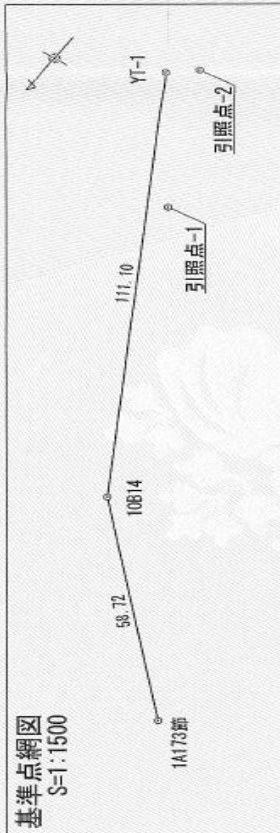
地番	1678-3,-7
土地の所在	奈良県大和郡山市小泉町

1/2



引照点表

境界点	点間距離
引照点-1	8.59
引照点-2	29.52
Y33	60.92
	26.31



既知点の名称及び座標値 (世界測地系)

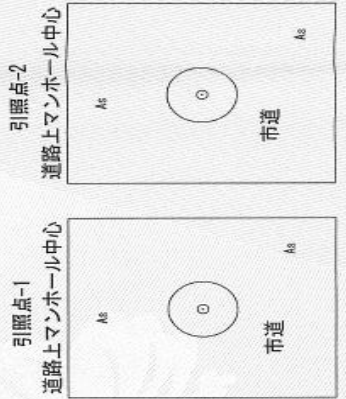
既知点の名称	X	Y	縮尺係数
10814(街区多角点)	-151581.712	-22707.270	0.999906
1A173(節点)	-151540.980	-22749.574	0.999906

観測点の名称及び座標値 (世界測地系)

観測点の名称	X	Y
YT-1	-151678.132	-22652.063

引照点の名称及び座標値

引照点の名称	X	Y
引照点-1	-151650.004	-22673.087
引照点-2	-151682.729	-22657.342



測地系	世界測地系
座標系	VI系
測量年月日	平成30年2月15日

注：当該図面は参考資料であり、縮尺等は正確ではありません。

# (物件番号1) 明細図 2

大和郡山市小泉町1678番3

地番		1678-3,-7		土地積測量図		
土地の所在		奈良県大和郡山市小泉町				
座標求積表						
(イ)1678-7						
地番	測点	標識	Xn	Yn	(Xn+1 - Xn-1)Yn	距離
	K1	鉄	-151654.415	-22665.711	94198.694916	11.73
	K2		-151664.182	-22659.199	244515.416409	1.02
	K3		-151665.206	-22659.160	67365.682680	1.97
	K4		-151667.155	-22658.856	86330.241360	1.96
	K5		-151669.016	-22658.217	78759.962292	1.94
	K6		-151670.631	-22657.137	70191.810426	2.06
	K7		-151672.114	-22655.696	197580.324816	8.03
	K8		-151679.352	-22652.198	184388.891720	0.90
	K9		-151680.254	-22652.251	59212.984114	1.74
	K10		-151681.966	-22651.903	79530.831433	1.85
	K11		-151683.765	-22651.451	79415.987206	1.80
	K12		-151685.472	-22650.878	67522.267318	1.38
	K13		-151686.746	-22650.331	66138.966520	1.84
	K14		-151688.392	-22649.498	88695.434168	2.64
	K15		-151690.662	-22648.146	83526.362448	1.70
	K16		-151692.080	-22647.204	67964.259204	1.97
	K17		-151693.663	-22646.020	70406.476180	2.01
	K18		-151695.189	-22644.711	66643.384473	1.98
	K19		-151696.606	-22643.318	61023.742010	1.86
	K264		-151697.884	-22641.958	31608.173368	6.09
	K150		-151698.002	-22635.860	-8805.349540	0.58
	Y33	金属プレート	-151697.495	-22635.566	-22047.041284	0.75
	Y20	金属プレート	-151697.028	-22636.162	-114131.528804	6.42
	Y19	金属プレート	-151692.453	-22640.667	-137836.380696	2.12
	Y18	金属プレート	-151690.940	-22642.166	-202375.679708	8.57
	Y17	金属プレート	-151683.515	-22646.446	-531851.784310	17.40
	Y14	金属プレート	-151667.455	-22653.162	-473156.594694	5.49
	Y13	金属プレート	-151662.628	-22655.788	-168309.849052	2.96
	Y12	金属プレート	-151660.026	-22657.202	-186083.600026	10.19
					倍面積	422.084947
					面積	211.0424735
					地積	211.04 m <sup>2</sup>
(ア)1678-3						
地番	測点	標識	Xn	Yn	(Xn+1 - Xn-1)Yn	距離
	K146	プラスチック杭	-151644.947	-22641.710	-433769.880180	8.07
	K147	プラスチック杭	-151647.824	-22649.259	109758.309114	5.37
	K148	鉄	-151649.793	-22654.255	76729.961685	4.04
	K149	鉄	-151651.211	-22658.042	104725.470124	8.31
	K1	鉄	-151654.415	-22665.711	199798.242465	10.19
	Y12	金属プレート	-151660.026	-22657.202	186083.600026	2.96
	Y13	金属プレート	-151662.628	-22655.788	168309.849052	5.49
	Y14	金属プレート	-151667.455	-22653.162	473156.594694	17.40
	Y17	金属プレート	-151683.515	-22646.446	531851.784310	8.57
	Y18	金属プレート	-151690.940	-22642.166	202375.679708	2.12
	Y19	金属プレート	-151692.453	-22640.667	137836.380696	6.42
	Y20	金属プレート	-151697.028	-22636.162	114131.528804	0.75
	Y33	金属プレート	-151697.495	-22635.566	-121281.362628	6.73
	K151	金属プレート	-151691.670	-22632.194	-99762.711152	2.56
	K152	金属プレート	-151693.087	-22630.056	-157392.039480	10.70
	K153	金属プレート	-151684.715	-22623.378	-305008.382196	6.14
	K154	金属プレート	-151679.605	-22619.958	-216586.097850	6.02
	K155	金属プレート	-151675.140	-22615.907	-195310.972852	6.07
	K156	金属プレート	-151670.969	-22611.487	-168297.297741	5.43
	K157	金属プレート	-151667.697	-22607.146	-165190.415822	5.99
	K265	金属プレート	-151663.662	-22602.716	-110549.883956	0.88
	K266	金属プレート	-151662.806	-22602.944	75041.774080	22.79
	K145	コンクリート杭	-151666.982	-22625.353	-404066.179227	27.44
					倍面積	2583.951674
					面積	1291.9758370
					地積	1291.97 m <sup>2</sup>

注：当該図面は参考資料であり、縮尺等は正確ではありません。



# (物件番号1) 写真

大和郡山市小泉町1678番3

南より撮影



北西より撮影

