

(第2-1号様式)

産業廃棄物処理計画実施状況報告書

令和4年 6月28日

奈良県知事 殿

提出者住所 奈良市鳥見町1丁目1番地3
株式会社 山上組
氏名 代表取締役 山上武宏

電話番号 0742-44-0063

廃棄物の処理及び清掃に関する法律第12条第10項（奈良県産業廃棄物処理計画作成指導要綱第6）の規定に基づき、令和3年度の産業廃棄物処理計画の実施状況を報告します。

事業場の名称	株式会社山上組
事業場の所在地	奈良県奈良市鳥見町1-1-3
事業の種類	総合建設業
産業廃棄物処理計画における計画期間	令和3年4月1日～令和4年3月31日

産業廃棄物処理計画における目標値

項目	目標値	項目	目標値
排出量	1105t	全処理委託量	1105t
自ら再生利用を行う産業廃棄物の量	t	優良認定処理業者への処理委託量	t
自ら熱回収を行う産業廃棄物の量	t	再生利用業者への処理委託量	1105t
自ら中間処理により減量する産業廃棄物の量	t	認定熱回収業者への処理委託量	t
自ら埋立処分又は海洋投入処分を行う産業廃棄物の量	t	認定熱回収業者以外の熱回収を行う業者への処理委託量	t

(日本工業規格 A列4番)

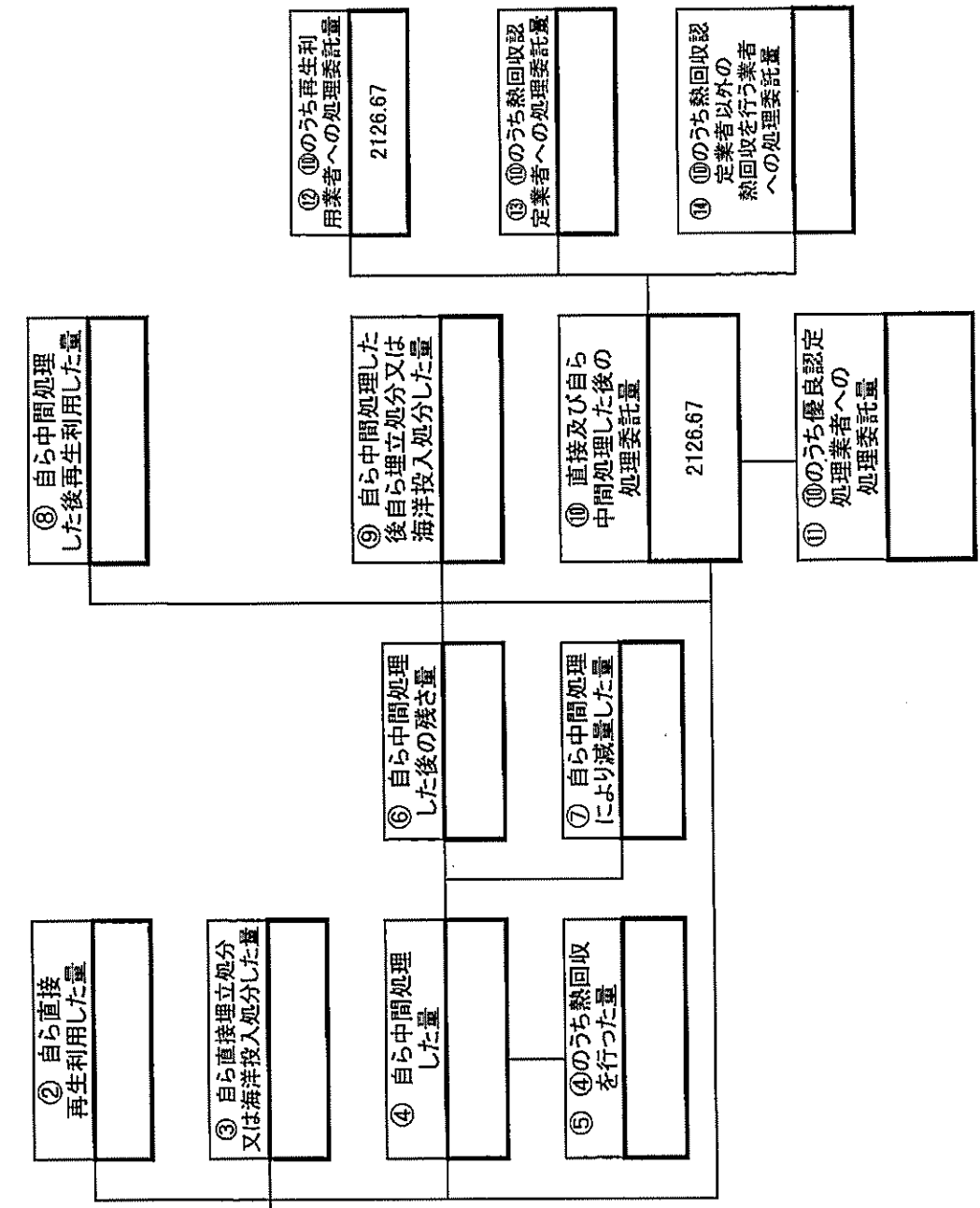
計画の実施状況

(産業廃棄物の種類:)

がれき

)

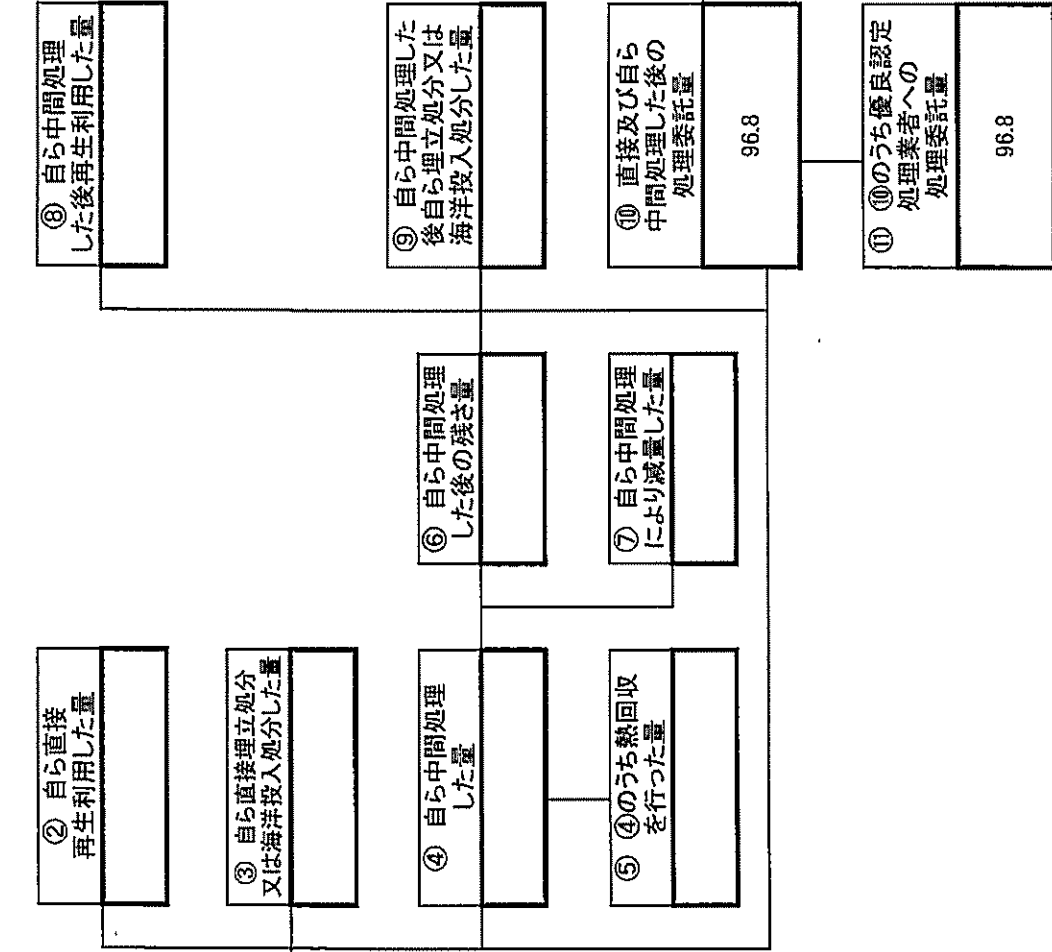
項目	実績値	単位: t
①排出量	2126.67	
②+⑥自ら再生利用を行った量		
⑤自ら熱回収を行った量		
⑦自ら中間処理により減量した量		
③+⑨自ら埋立処分又は海洋投入処分を行った量		
⑩全処理委託量	2126.67	
⑪優良認定処理業者への処理委託量		
⑫再生利用業者への処理委託量	2126.67	
⑬熱回収認定業者への処理委託料		
⑭熱回収認定業者以外の熱回収を行う業者への処理委託量		



計画の実施状況

(産業廃棄物の種類: ガラス)

項目	実績値	単位: t
①排出量	96.8	
②+⑧自ら再生利用を行った量		
⑤自ら熱回収を行った量		
⑦自ら中間処理により減量した量		
③+⑨自ら埋立処分又は海洋投入処分を行った量		
⑩全処理委託量	96.8	
⑪優良認定処理業者への処理委託量	96.8	
⑫再生利用業者への処理委託量	96.8	
⑬熱回収認定業者への処理委託料		
⑭熱回収認定業者以外の熱回収を行う業者への処理委託量		



⑧ 自ら中間処理した後の再生利用した量

③ 自ら直接埋立処分又は海洋投入処分した量

④ 自ら中間処理した量

⑤ ④のうち熱回収を行った量

⑥ 自ら中間処理した後の残さ量

⑦ 自ら中間処理により減量した量

⑨ 自ら中間処理した後の海洋投入処分した量

⑩ 直接及び自ら中間処理した後の処理委託量
96.8

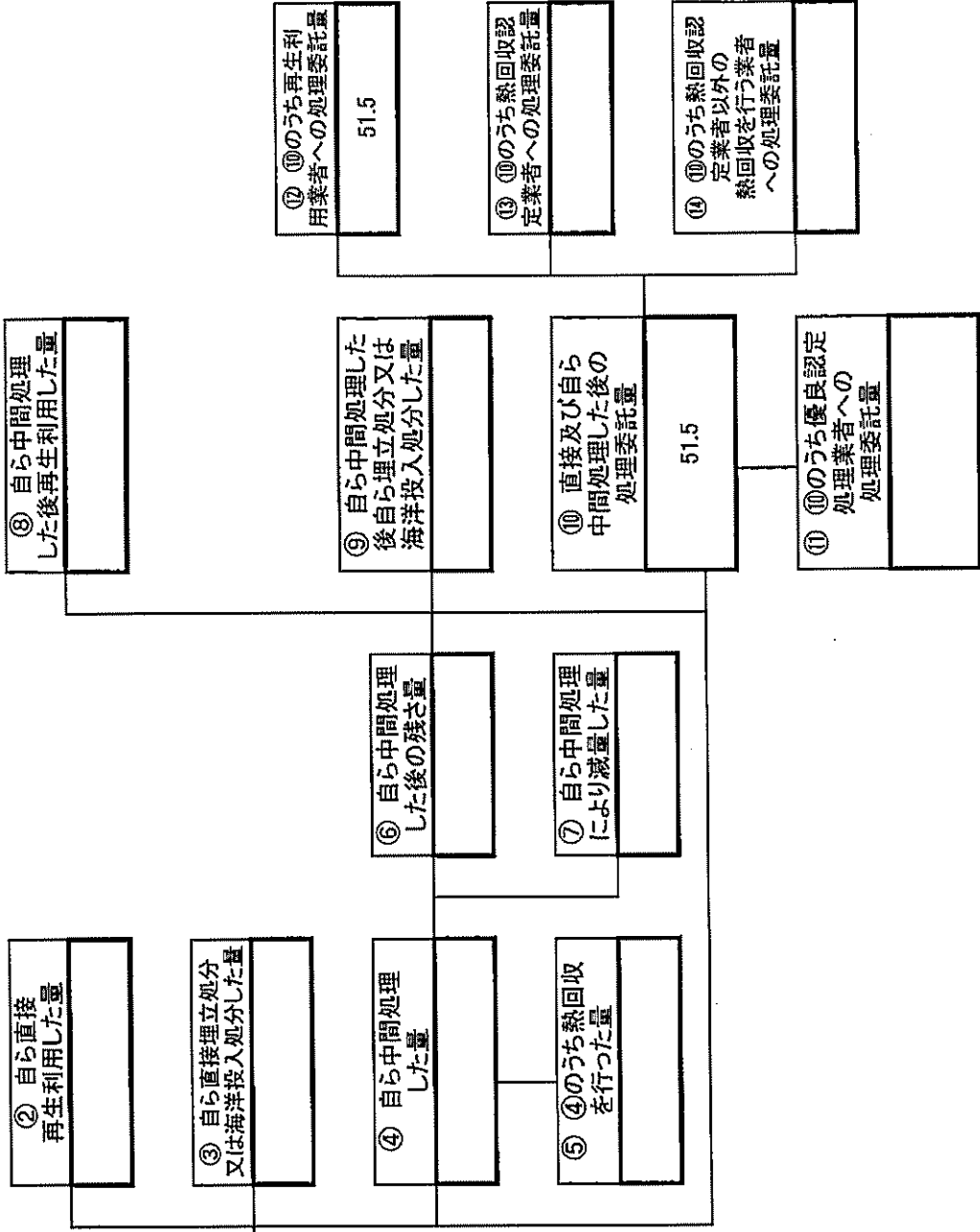
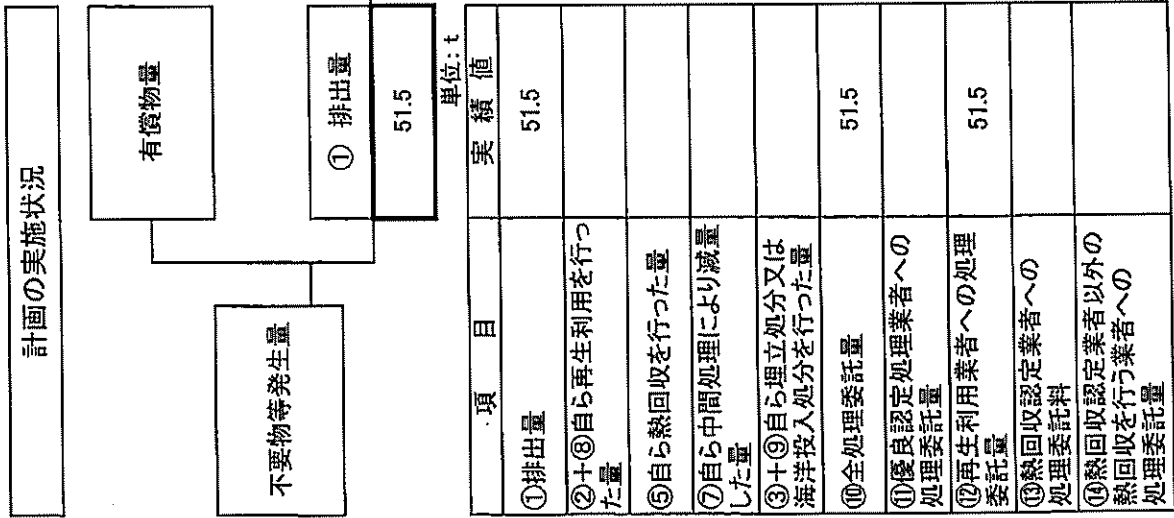
⑪ ⑩のうち優良認定処理業者への処理委託量
96.8

⑬ ⑩のうち再生利用業者への処理委託量
96.8

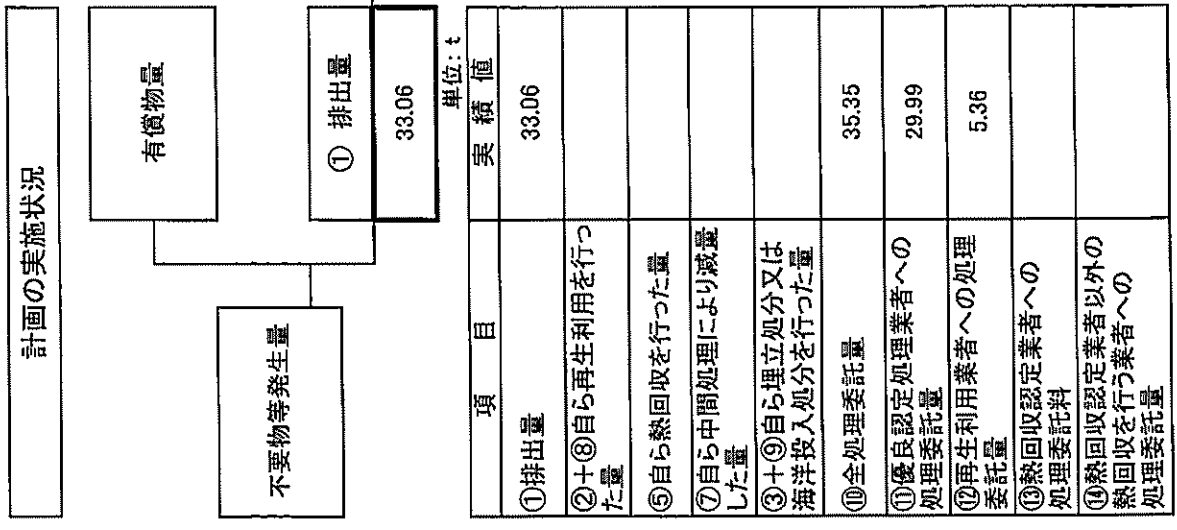
⑭ ⑩のうち熱回収認定業者への処理委託量

⑫ ⑩のうち熱回収認定業者以外の熱回収を行う業者への処理委託量

(産業廃棄物の種類: 木くず)



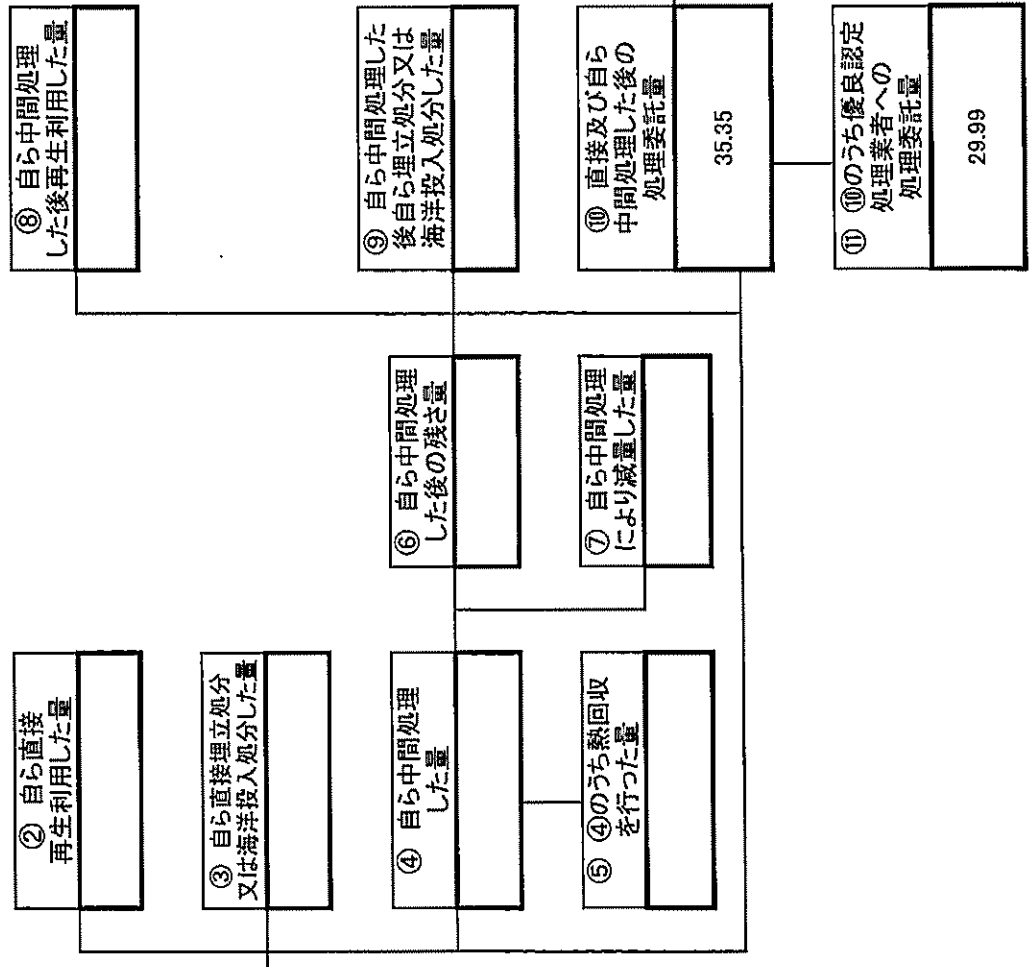
(産業廃棄物の種類: 混合)



計画の実施状況

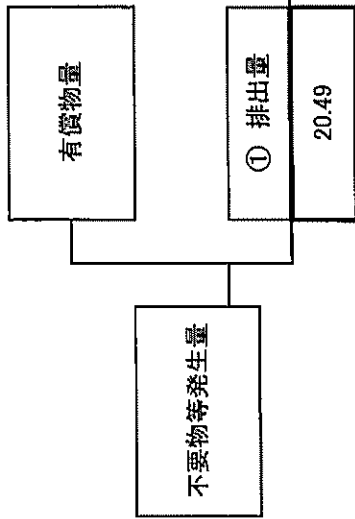
有償物量	
① 排出量	33.06

項目	実績値
① 排出量	33.06
②+⑧ 自ら再生利用を行った量	
⑤ 自ら熱回収を行った量	
⑦ 自ら中間処理により減量した量	
③+⑨ 自ら埋立処分又は海洋投入処分を行った量	
⑩ 全処理委託量	35.35
⑪ 優良認定処理業者への処理委託量	29.99
⑫ 再生利用業者への処理委託量	5.36
⑬ 熱回収認定業者への処理委託料	
⑭ 熱回収認定業者以外の熱回収を行う業者への処理委託量	

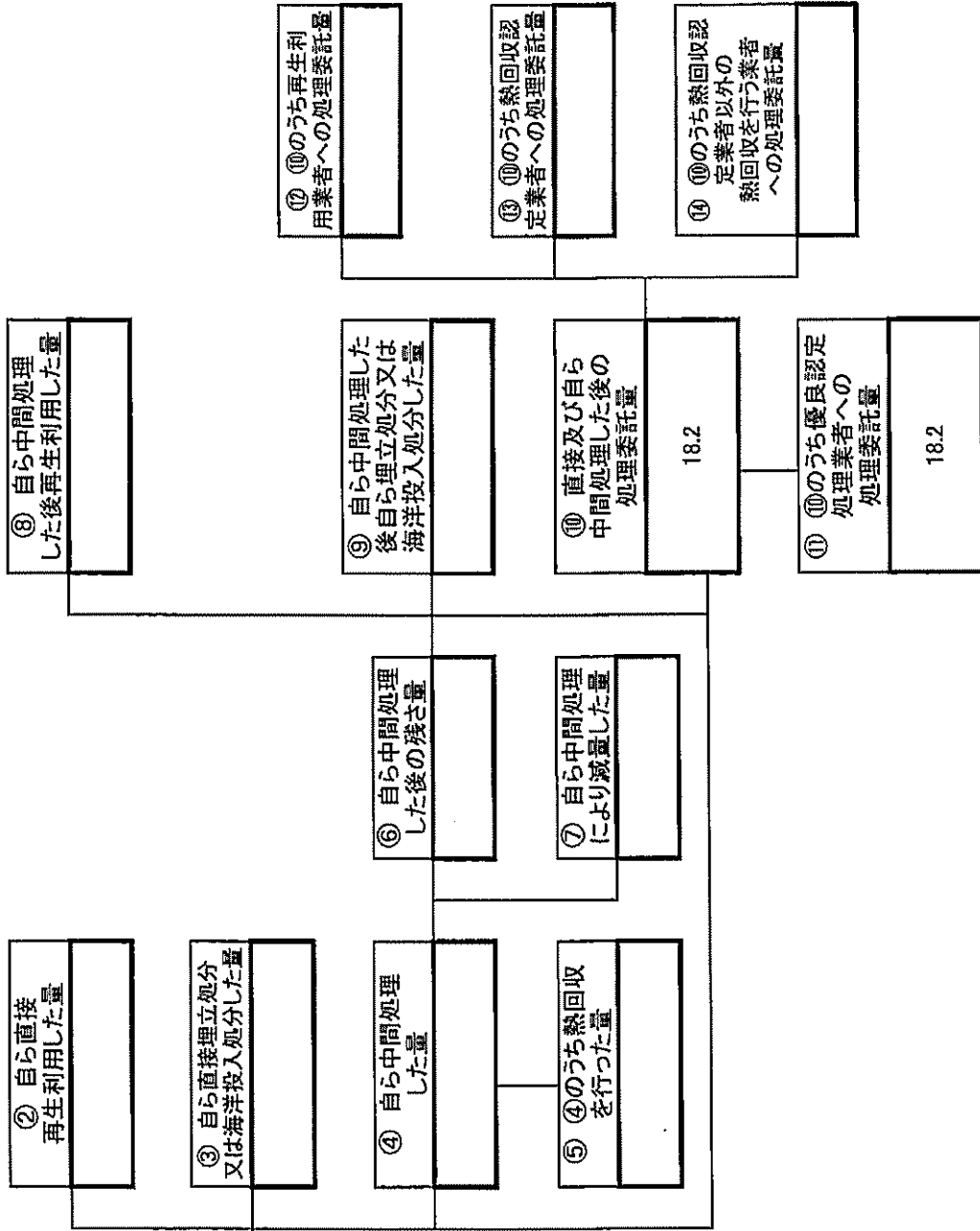


⑫ ⑩のうち再生利用業者への処理委託量	5.36
⑬ ⑩のうち熱回収認定業者への処理委託量	
⑭ ⑩のうち熱回収認定業者以外の熱回収を行う業者への処理委託量	
⑪ ⑩のうち優良認定処理業者への処理委託量	35.35
⑪ ⑩のうち優良認定処理業者への処理委託量	29.99

計画の実施状況

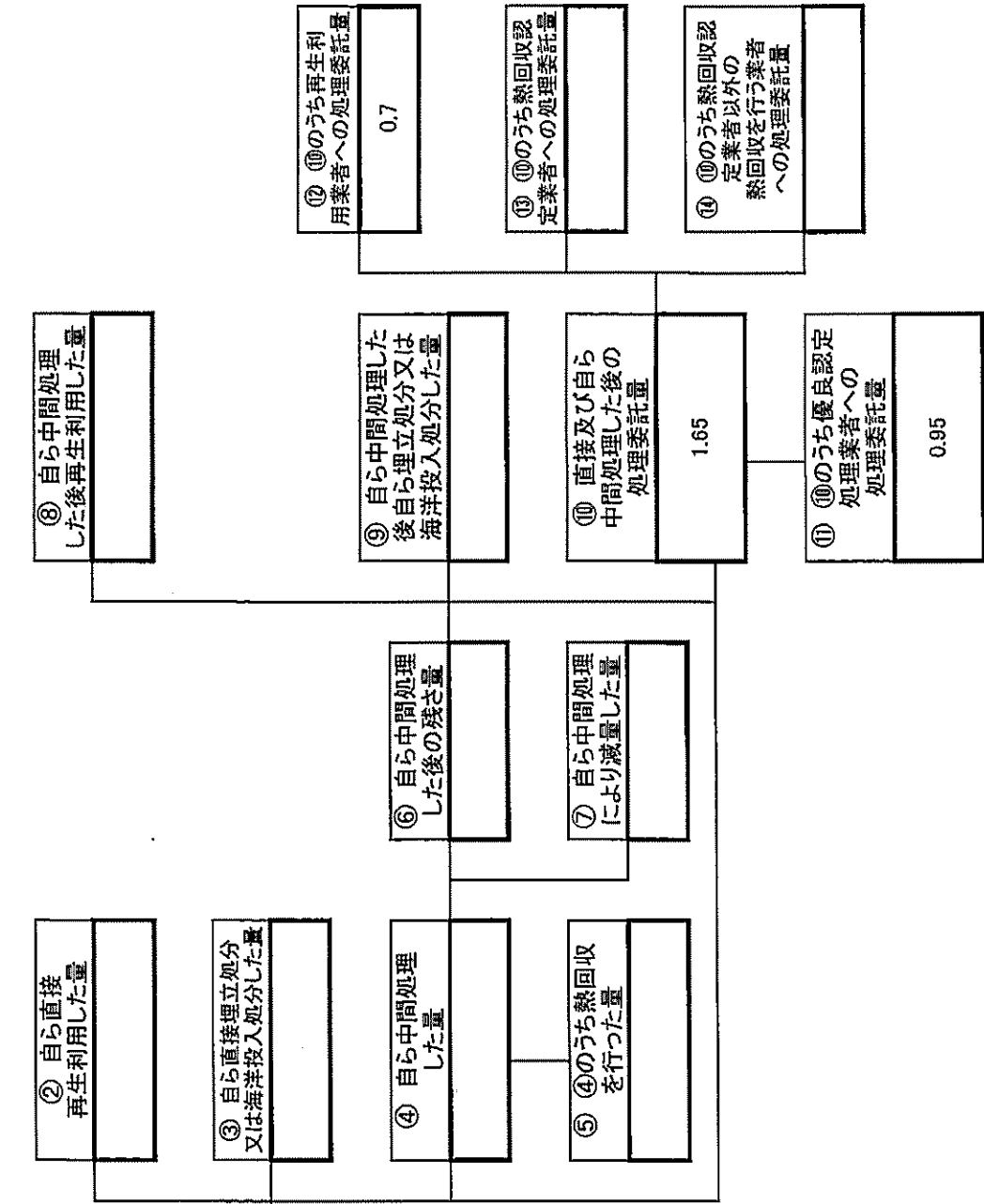
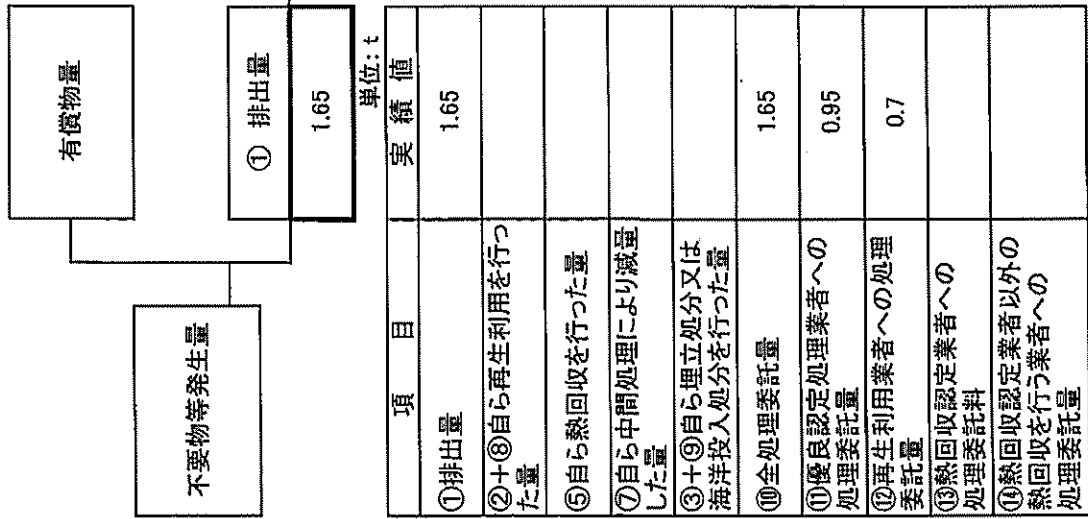


項目	実績値	単位: t
①排出量	20.49	
②+③自ら再生利用を行った量		
⑤自ら熱回収を行った量		
⑦自ら中間処理により減量した量		
③+⑤+⑦自ら埋立処分又は海洋投入処分を行った量		
⑩全処理委託量	18.2	
⑪優良認定処理業者への処理委託量	18.2	
⑫再生利用業者への処理委託量		
⑬熱回収認定業者への処理委託料		
⑭熱回収認定業者以外の熱回収を行う業者への処理委託量		



計画の実施状況

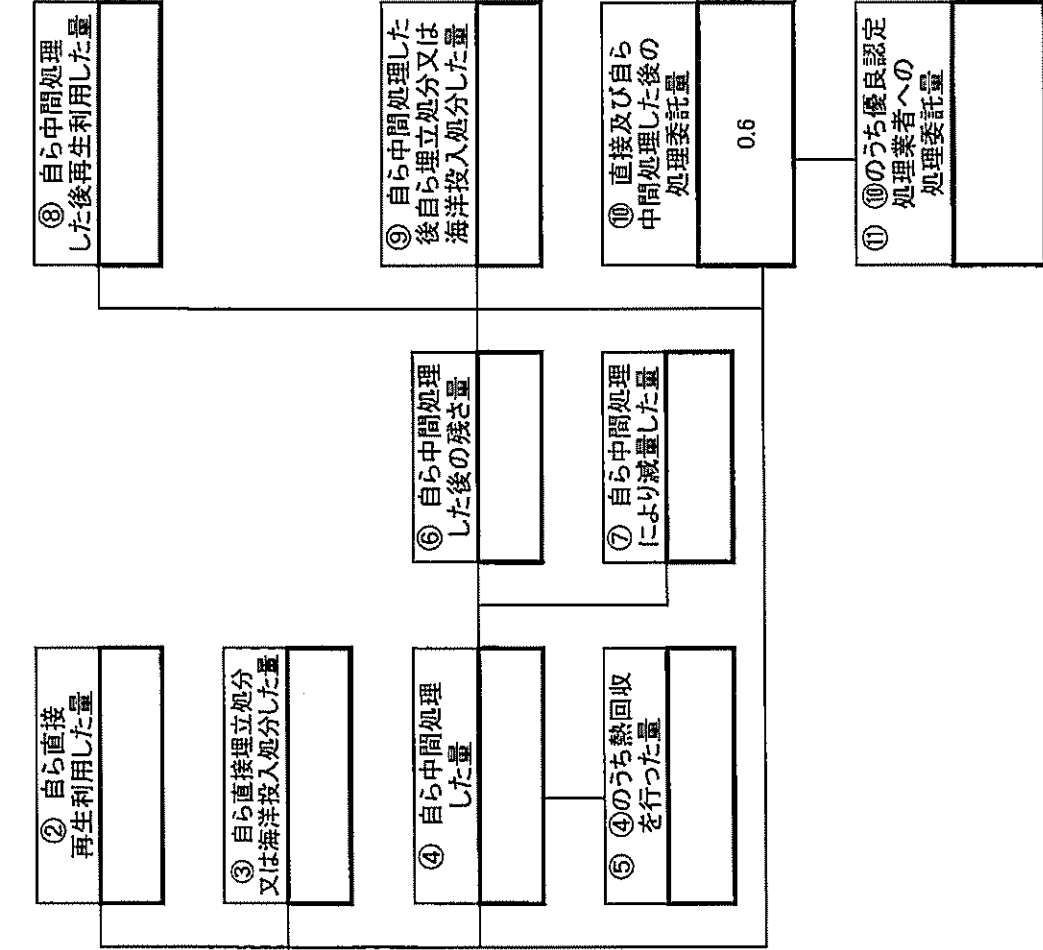
(産業廃棄物の種類: 廃プラ)



計画の実施状況

(産業廃棄物の種類: 紙くず)

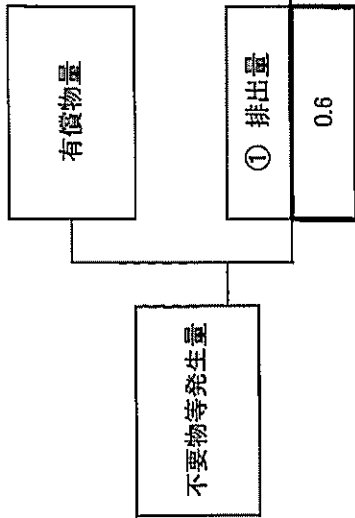
項目	実績値	単位: t
①排出量	0.6	
②+⑧自ら再生利用を行った量		
⑤自ら熱回収を行った量		
⑦自ら中間処理により減量した量		
③+⑨自ら埋立処分又は海洋投入処分を行った量		
⑩全処理委託量	0.6	
⑪優良認定処理業者への処理委託量		
⑫再生利用業者への処理委託量	0.6	
⑬熱回収認定業者への処理委託料		
⑭熱回収認定業者以外の熱回収を行う業者への処理委託量		



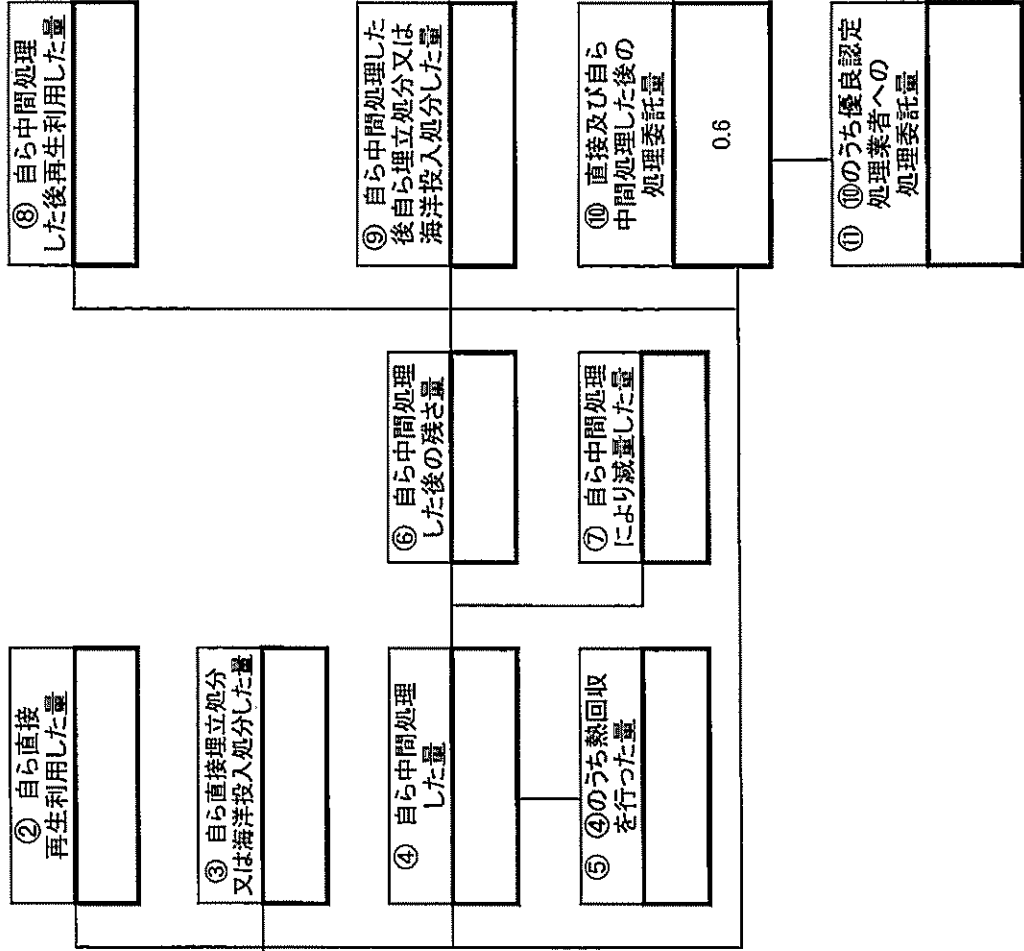
⑬ ⑩のうち熱回収認定業者への処理委託量	
⑭ ⑩のうち熱回収認定業者以外の熱回収を行う業者への処理委託量	
⑪ ⑩のうち優良認定処理業者への処理委託量	

(産業廃棄物の種類: 金属くず)

計画の実施状況



項目	実績値	単位: t
① 排出量	0.6	
② + ⑧ 自ら再生利用を行った量		
⑤ 自ら熱回収を行った量		
⑦ 自ら中間処理により減量した量		
③ + ⑨ 自ら埋立処分又は海洋投入処分を行った量		
⑩ 全処理委託量	0.6	
⑪ 優良認定処理業者への処理委託量		
⑫ 再生利用業者への処理委託量	0.6	
⑬ 熱回収認定業者への処理委託料		
⑭ 熱回収を行う業者への処理委託量		



⑫ ⑩のうち再生利用業者への処理委託量	0.6
⑬ ⑩のうち熱回収認定業者への処理委託量	
⑭ ⑩のうち熱回収認定業者以外の熱回収を行う業者への処理委託量	