

産業廃棄物処理計画実施状況報告書

令和 5年 6月 13日

奈良県知事 殿

提出者

住 所 奈良県奈良市西大寺国見町1丁目4番1-1

氏 名 大和ハウス工業株式会社 奈良支店
支店長 大矢 卓司

(法人にあっては、名称及び代表者の氏名)

電話番号 0742-52-2556

廃棄物の処理及び清掃に関する法律第12条第10項及び奈良県産業廃棄物処理計画作成指導要綱第6の規定に基づき、令和4年度の廃棄物処理計画の実施状況を報告します。

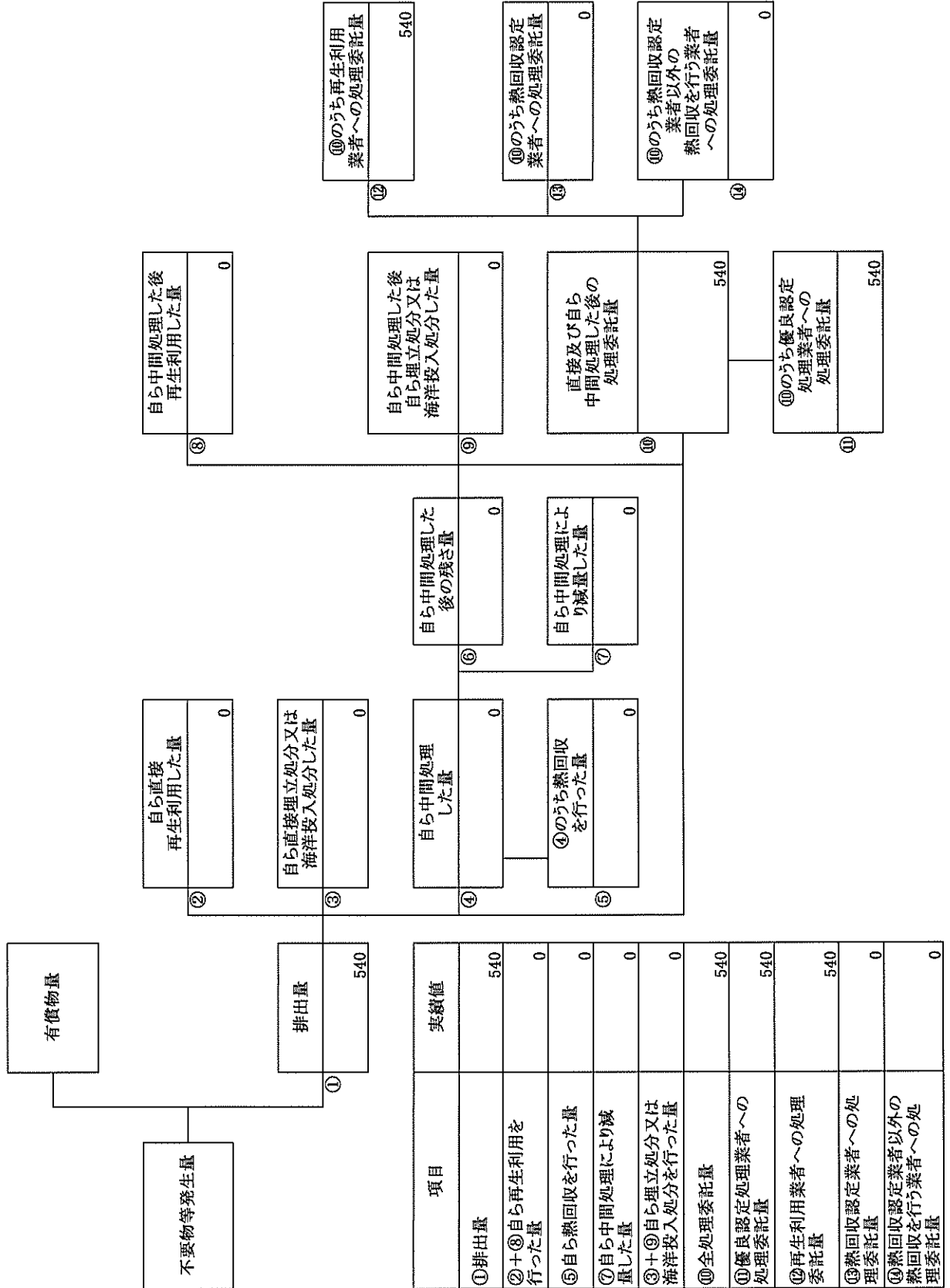
| | |
|-------------------|--------------------|
| 事業場の名称 | 奈良県 管轄内事業場 |
| 事業場の所在地 | 奈良県 管轄区域内 |
| 事業の種類 | 06 総合工事業 |
| 産業廃棄物処理計画における計画期間 | 令和4年4月1日～令和5年3月31日 |

産業廃棄物処理計画における目標値

| 項目 | 目標値 | 項目 | 目標値 |
|--------------------------|---------|---------------------------|---------|
| 排出量 | 1,658 t | 全処理委託量 | 1,658 t |
| 自ら再生利用を行う産業廃棄物の量 | 0 t | 優良認定処理業者への処理委託量 | 511 t |
| 自ら熱回収を行う産業廃棄物の量 | 0 t | 再生利用業者への処理委託量 | 1,516 t |
| 自ら中間処理により減量する産業廃棄物の量 | 0 t | 認定熱回収業者への処理委託量 | 63 t |
| 自ら埋立処分又は海洋投入処分を行う産業廃棄物の量 | 0 t | 認定熱回収業者以外の熱回収を行う業者への処理委託量 | 0 t |

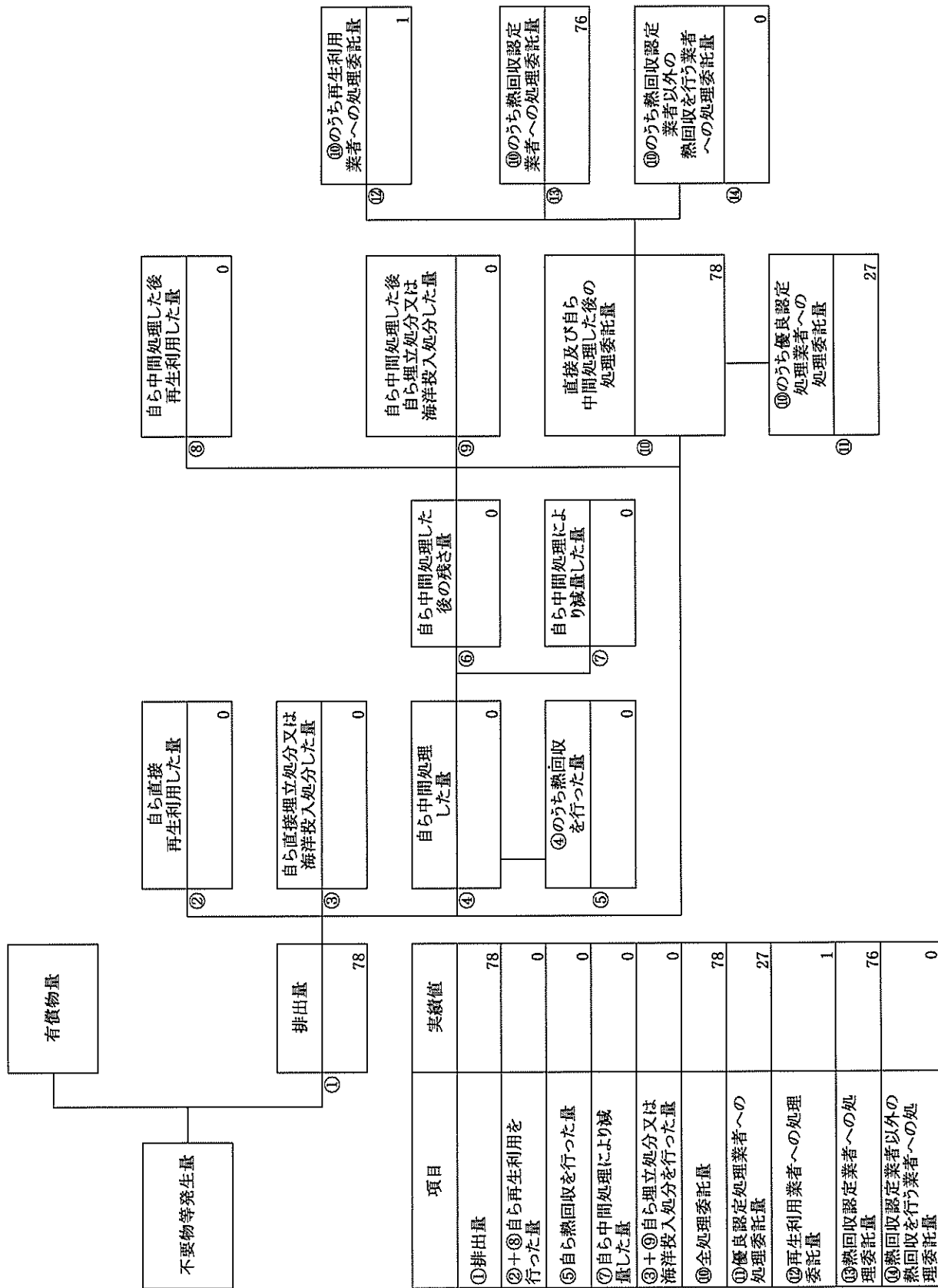
※事務処理欄

計画の実施状況
(産業廃棄物の種類：汚泥)



| 項目 | 実績値 |
|----------------------------|-----|
| ①排出量 | 540 |
| ②+③自ら再生利用を行った量 | 0 |
| ⑤自ら熱回収を行った量 | 0 |
| ⑦自ら中間処理により減量した量 | 0 |
| ③+④+⑥自ら埋立処分又は海洋投入処分を行った量 | 0 |
| ⑩全処理委託量 | 540 |
| ⑪優良認定処理業者への処理委託量 | 540 |
| ⑫再生利用業者への処理委託量 | 540 |
| ⑬熱回収認定業者への処理委託量 | 0 |
| ⑭熱回収認定業者以外の熱回収を行う業者への処理委託量 | 0 |

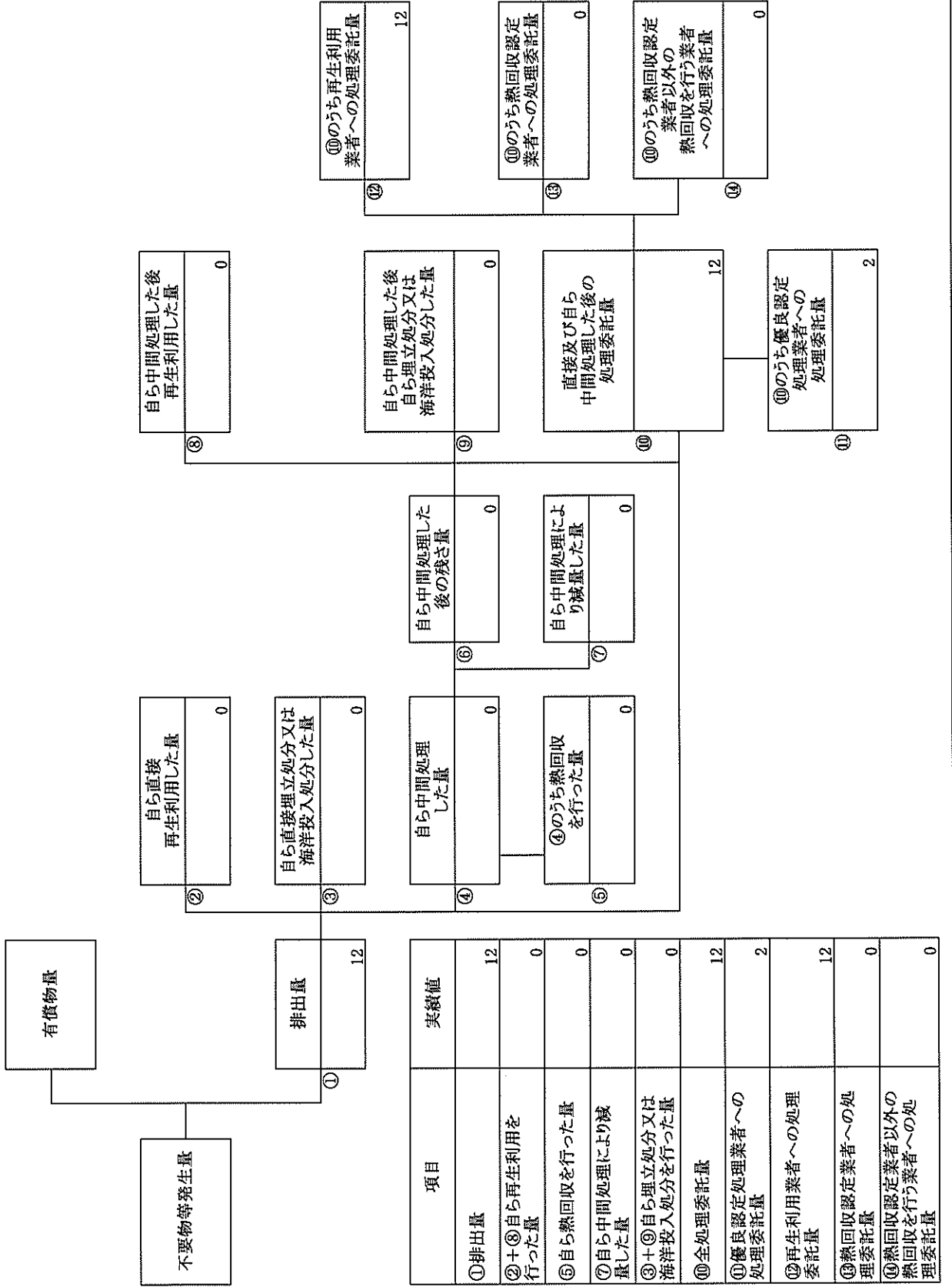
計画の実施状況 (産業廃棄物の種類：廃プラスチック類)



| 項目 | 実績値 |
|----------------------------|-----|
| ①排出量 | 78 |
| ②+⑧自ら再生利用を行った量 | 0 |
| ⑤自ら熱回収を行った量 | 0 |
| ⑦自ら中間処理により減量した量 | 0 |
| ③+⑨自ら埋立処分又は海洋投入処分を行った量 | 0 |
| ⑩全処理委託量 | 78 |
| ⑪優良認定処理業者への処理委託量 | 27 |
| ⑫再生利用業者への処理委託量 | 1 |
| ⑬熱回収認定業者への処理委託量 | 76 |
| ⑭熱回収認定業者以外の熱回収を行う業者への処理委託量 | 0 |

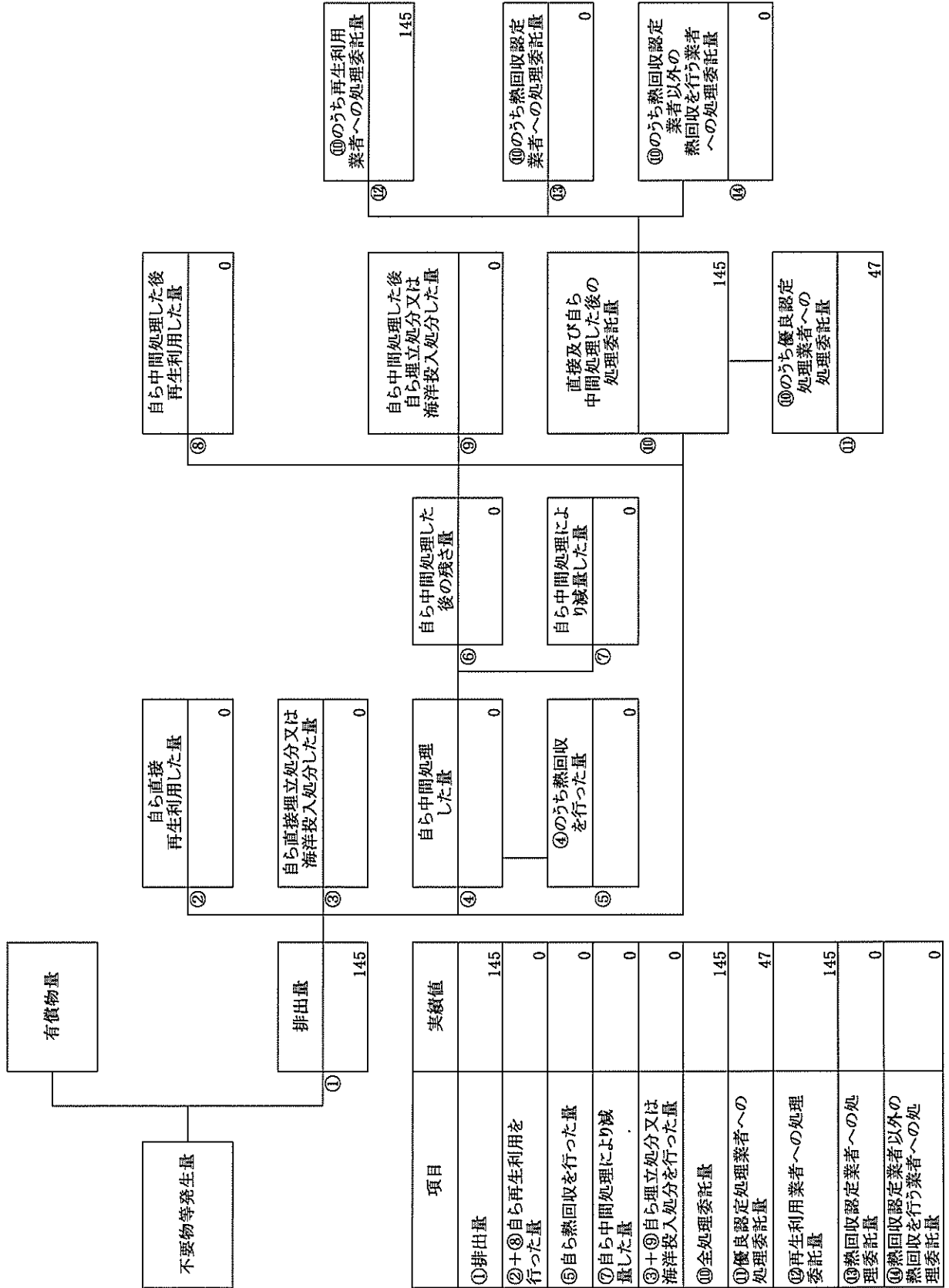
計画の実施状況

(産業廃棄物の種類：紙くず)



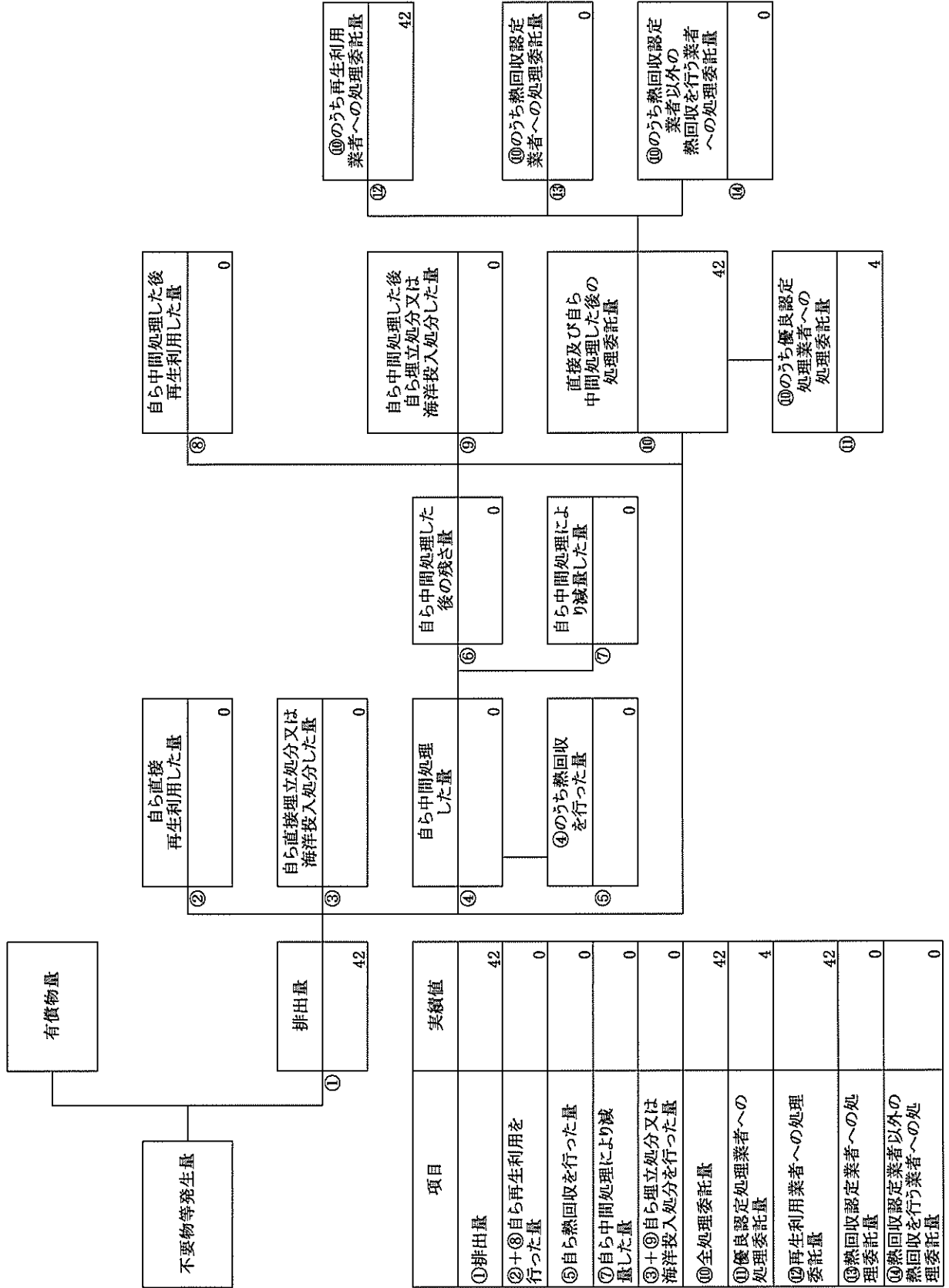
| 項目 | 実績値 |
|----------------------------|-----|
| ①排出量 | 12 |
| ②+⑧自ら再生利用を行った量 | 0 |
| ⑤自ら熱回収を行った量 | 0 |
| ⑦自ら中間処理により減量した量 | 0 |
| ③+⑨自ら埋立処分又は海洋投入処分を行った量 | 0 |
| ⑩全処理委託量 | 12 |
| ⑪優良認定処理業者への処理委託量 | 2 |
| ⑫再生利用業者への処理委託量 | 12 |
| ⑬熱回収認定業者への処理委託量 | 0 |
| ⑭熱回収認定業者以外の熱回収を行う業者への処理委託量 | 0 |

計画の実施状況 (産業廃棄物の種類: 木くず)



| 項目 | 実績値 |
|----------------------------|-----|
| ①排出量 | 145 |
| ②+③自ら再生利用を行った量 | 0 |
| ⑤自ら熱回収を行った量 | 0 |
| ⑦自ら中間処理により減量した量 | 0 |
| ③+⑤自ら埋立処分又は海洋投入処分を行った量 | 0 |
| ⑩全処理委託量 | 145 |
| ⑩優良認定処理業者への処理委託量 | 47 |
| ⑫再生利用業者への処理委託量 | 145 |
| ⑬熱回収認定業者への処理委託量 | 0 |
| ⑭熱回収認定業者以外の熱回収を行う業者への処理委託量 | 0 |

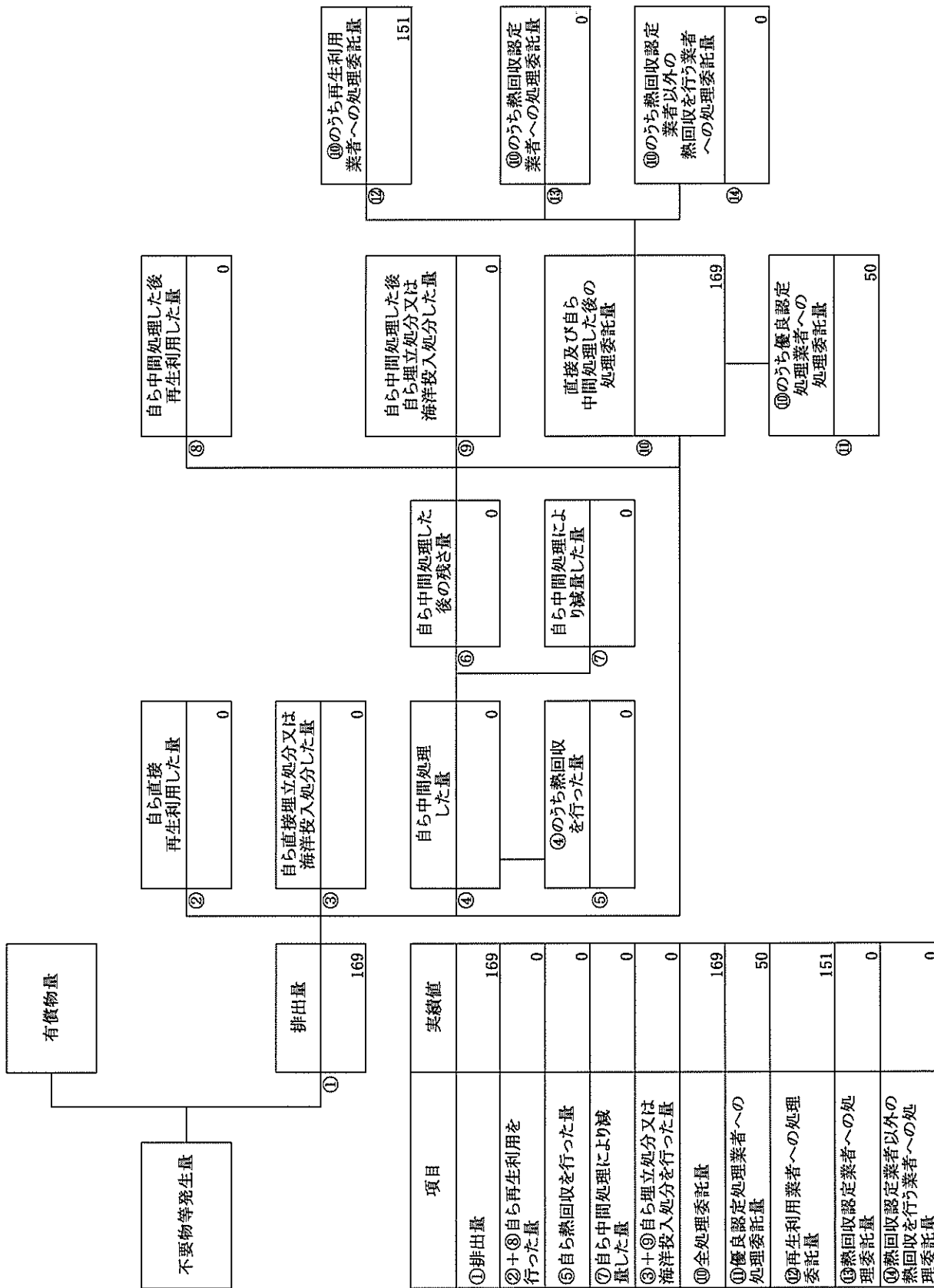
計画の実施状況 (産業廃棄物の種類：金属くず)



| 項目 | 実績値 |
|----------------------------|-----|
| ①排出量 | 42 |
| ②+③自ら再生利用を行った量 | 0 |
| ⑤自ら熱回収を行った量 | 0 |
| ⑦自ら中間処理により減量した量 | 0 |
| ③+⑤自ら埋立処分又は海洋投入処分を行った量 | 0 |
| ⑩全処理委託量 | 42 |
| ⑪優良認定処理業者への処理委託量 | 4 |
| ⑫再生利用業者への処理委託量 | 42 |
| ⑬熱回収認定業者への処理委託量 | 0 |
| ⑭熱回収認定業者以外の熱回収を行う業者への処理委託量 | 0 |

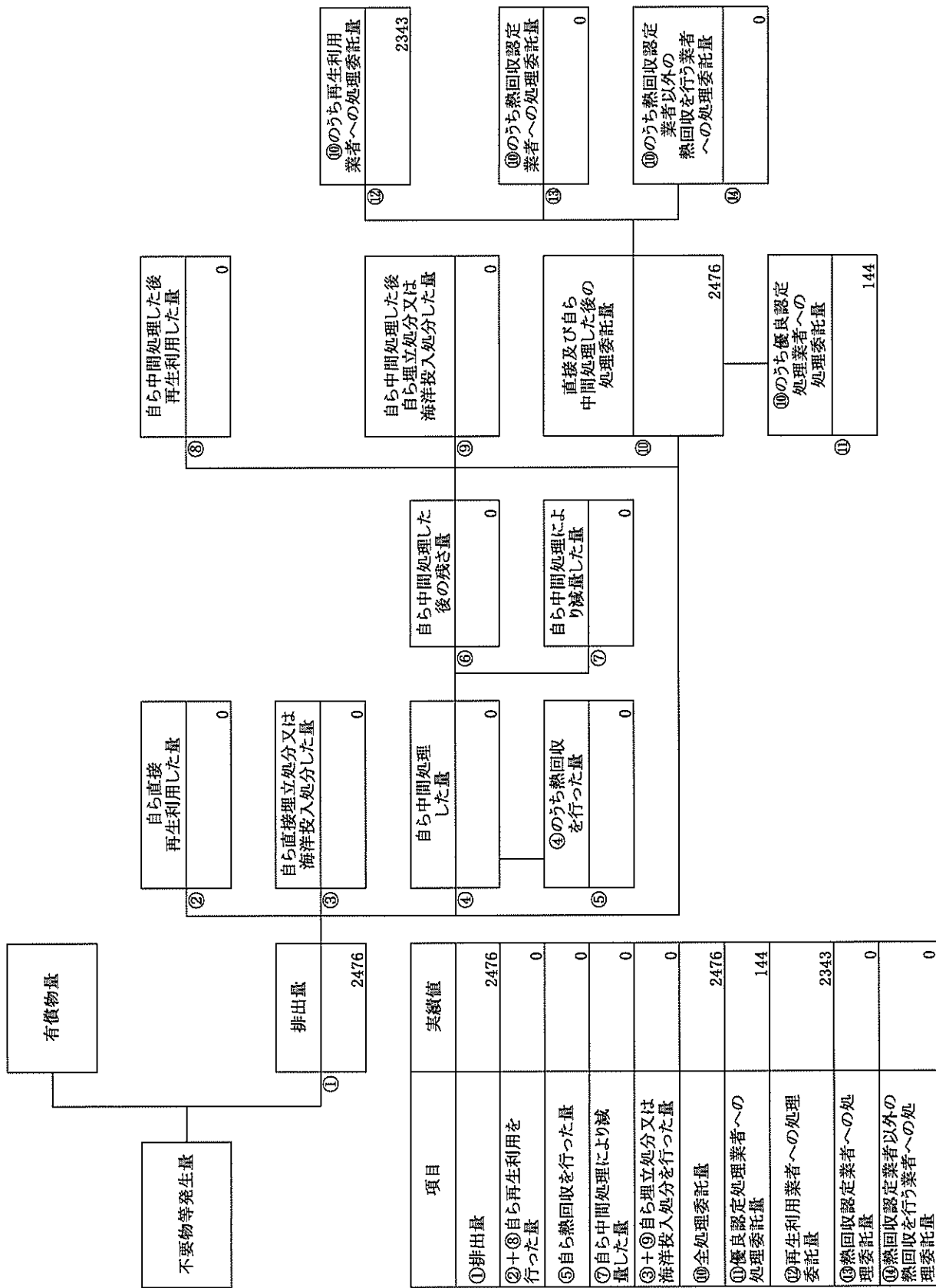
(産業廃棄物の種類：ガラスくず、コンクリートくず及び陶磁器く)

計画の実施状況



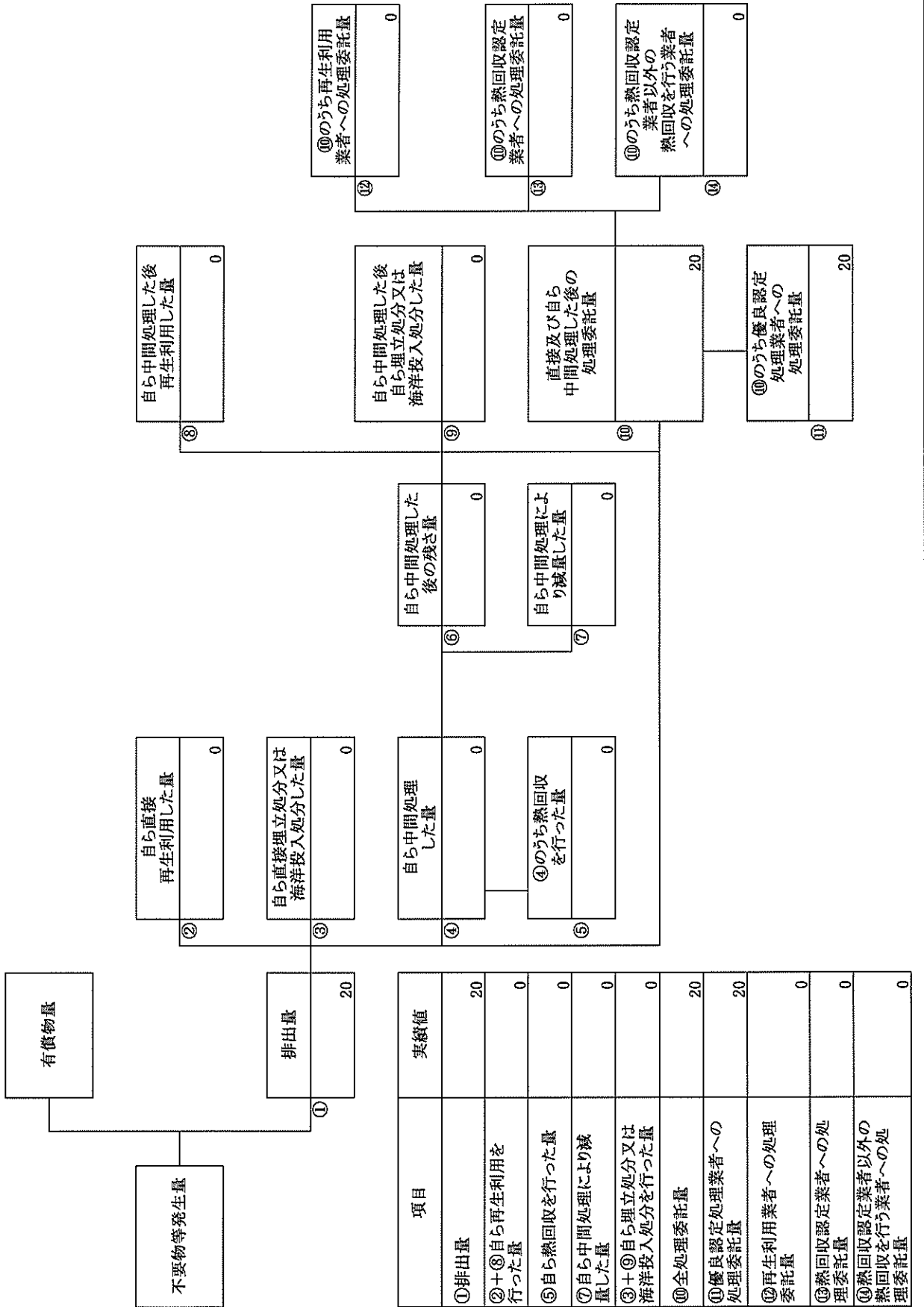
計画の実施状況

(産業廃棄物の種類：がれき類)



(産業廃棄物の種類：建設系混合廃棄物)

計画の実施状況



| 項目 | 実績値 |
|----------------------------|-----|
| ①排出量 | 20 |
| ②+⑧自ら再生利用を行った量 | 0 |
| ⑤自ら熱回収を行った量 | 0 |
| ⑦自ら中間処理により減量した量 | 0 |
| ③+⑨自ら埋立処分又は海洋投入処分を行った量 | 0 |
| ⑩全処理委託量 | 20 |
| ⑪優良認定処理業者への処理委託量 | 20 |
| ⑫再生利用業者への処理委託量 | 0 |
| ⑬熱回収認定業者への処理委託量 | 0 |
| ⑭熱回収認定業者以外の熱回収を行う業者への処理委託量 | 0 |