

奈良県の一般廃棄物処理事業の概要

令和元年度版

奈良県

目次

第1章	ごみ処理の概要	1
1	ごみの排出量	
	(1) 総排出量	
	(2) 1人1日当たりの排出量	
2	ごみ処理フローシート	
3	ごみ処理の状況	
	(1) ごみ収集・処理の状況	
	(2) ごみ収集形態の状況	
	(3) ごみ処理の状況	
	(4) 資源化の状況	
	(5) 容器包装リサイクル法に基づく分別収集の状況	
	(6) 廃棄物処理事業経費（ごみ）	
4	ごみ処理施設の整備状況（平成31年4月現在）	
	(1) ごみ焼却施設（休止施設除く）	
	(2) ごみ燃料化施設	
	(3) 粗大ごみ処理施設（休止施設除く）	
	(4) 資源化等を行う施設	
	(5) 最終処分場（休止施設除く）	
第2章	し尿処理の概要	13
1	し尿の処理量	
2	し尿処理フローシート	
3	し尿処理の状況	
	(1) し尿収集・処理の状況	
	(2) し尿収集形態の状況	
	(3) 廃棄物処理事業経費（し尿）	
4	し尿処理施設の整備状況（平成31年4月現在）	
	(1) し尿処理施設	
	(2) コミュニティ・プラント	
○資料編		
1	一般廃棄物関係	19
I	総括的事項	19
I-1	市町村概要一覧	
	(1) 市町村面積・人口	
	(2) 一部事務組合構成市町村	

- I-2 廃棄物処理事業経費
 - (1) 歳入
 - (2) 歳出
- I-3 廃棄物処理事業従事職員数
- I-4 許可・委託件数
- I-5 処理業者と従業員数及び収集運搬機材

II ごみ関係 28

- II-1 計画処理区域内人口
- II-2 ごみ処理体制
 - (1) 処理体制（収集運搬）
 - (2) 処理体制（中間処理）
 - (3) 処理体制（最終処分）
 - (4) ごみ手数料の状況
- II-3 ごみ収集の状況
 - (1) 収集回数・方式
 - (2) 収集形態別収集量
 - (3) ごみ排出形態別収集量
- II-4 ごみ処理の状況
 - (1) 焼却処理量
 - (2) 焼却以外の中間処理量
 - (3) 最終処分量
 - (4) ごみ処理量
 - (5) 資源化の状況
- II-5 ごみ収集運搬機材

III し尿関係 49

- III-1 計画処理区域内人口
- III-2 し尿収集の状況
- III-3 し尿処理の状況
- III-4 し尿収集運搬機材

2 一般廃棄物担当窓口一覧 53

- (1) 県関係
- (2) 市町村関係

本 編

第1章 ごみ処理の概要

1 ごみの排出量

(1) 総排出量

令和元年度におけるごみの総排出量は、448,835 t/年であり、前年度に比べて2,099 t/年の増加となっている。過去5年間のごみの総排出量の推移を表1及び図1に示す。

(2) 1人1日当たりの排出量

1人1日当たりの排出量は905 g/人日であり、前年度に比べて7 g/人日の増加となっている。過去5年間の1人1日当たりの排出量の推移を表1及び図1に示す。

表1 ごみの排出量の推移

	総人口 (人)	伸び率 (%)	総排出量 (t/年)	伸び率 (%)	1人1日当たりのごみ排出量 (g/人日)	伸び率 (%)
平成27年度	1,388,771	99.5	470,717	97.5	926	97.8
平成28年度	1,381,251	99.5	456,273	96.9	905	97.7
平成29年度	1,372,314	99.4	455,203	99.8	909	100.4
平成30年度	1,363,288	99.3	446,736	98.1	898	98.8
令和元年度	1,354,624	99.4	448,835	100.5	905	100.8

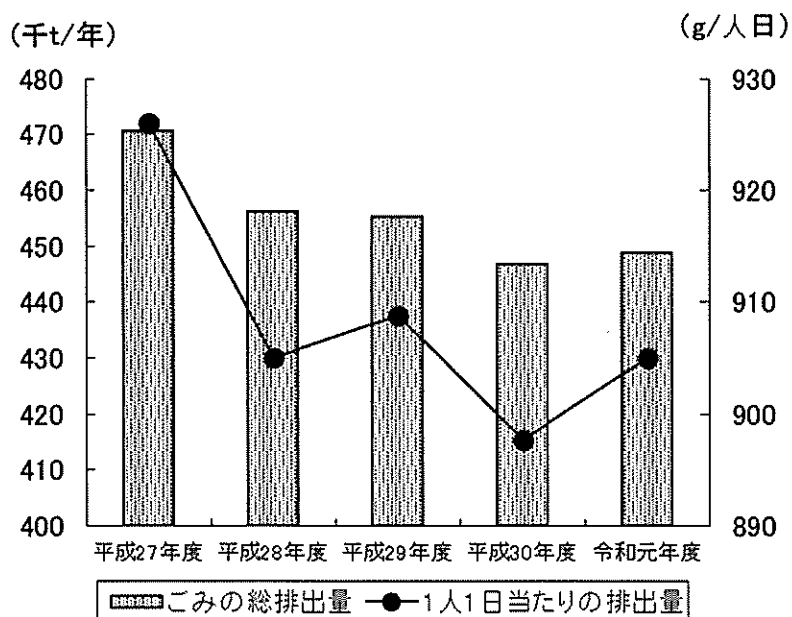
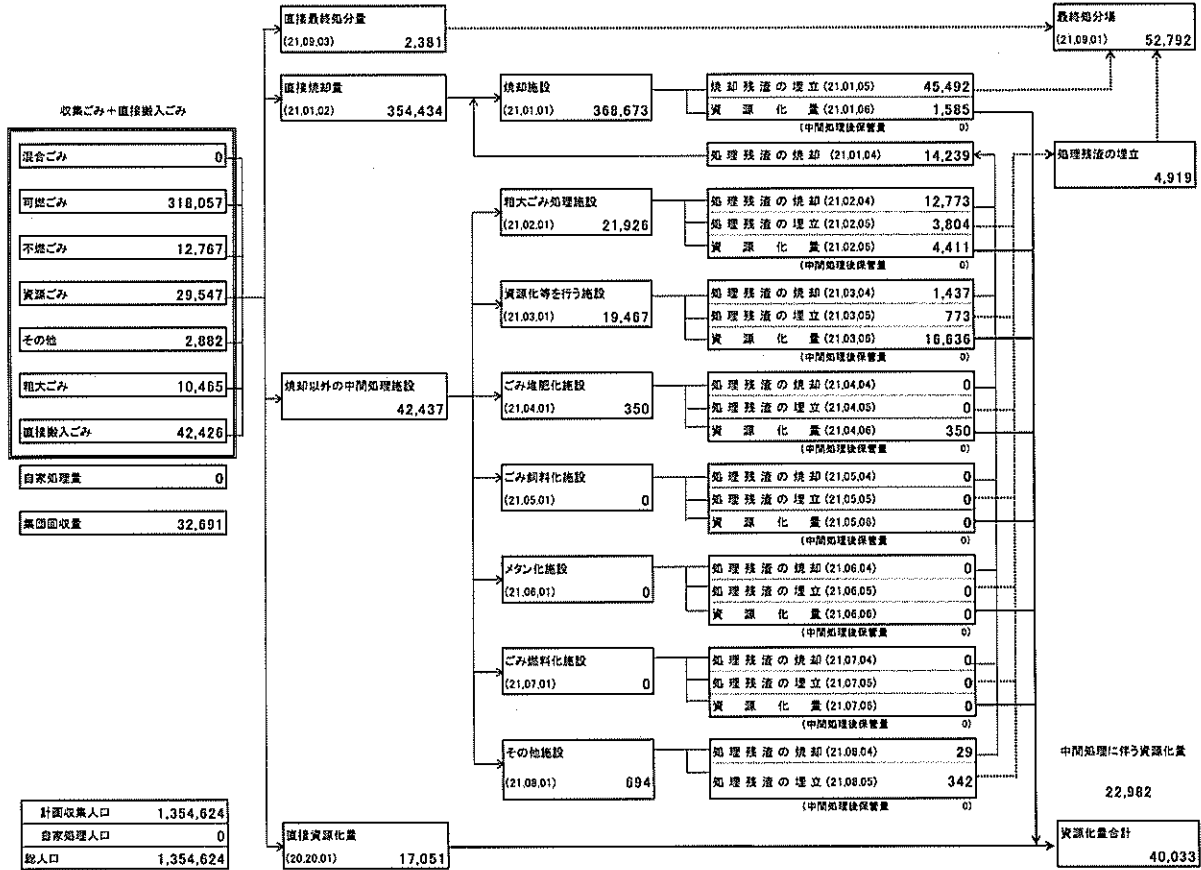


図1 ごみの総排出量・1人1日当たりの排出量の経年変化

2 ごみ処理フローシート

合計処理量(令和元年度実績) ごみ処理フローシート



3 ごみ処理の状況

(1) ごみ収集・処理の状況

計画処理区域は県全域で、計画収集人口は県内総人口と同じである。計画処理区域の状況について、表 3-1 に示す。

表 3-1 計画処理区域の状況（令和元年度）

計画処理区域面積 (km ²)		3,691
総人口 (人)		1,354,624
内訳	計画収集人口 (人)	1,354,624
	自家処理人口(人)	0

(2) ごみ収集形態の状況

収集形態別（直営、委託、許可）搬入量及びごみ種別（混合ごみ、可燃ごみ、不燃ごみ、資源ごみ、粗大ごみ、その他）搬入量の内訳を表 3-2 及び図 3-2 に示す。

また、各市町村における収集分別数は、市町村の財政事情、処理施設の能力、ごみ処理の方針により多岐にわたり、最多 21 分別、最少 3 分別であり、64%が 5～10 分別となっている。

表 3-2 収集形態別及びごみ種別搬入量（令和元年度）

(単位：t/年)

	計画収集量			直接搬入量	合計
	直 営	委 託	許 可		
混合ごみ	0	0	0	0	0
可燃ごみ	124,572	89,661	103,824	31,961	350,018
不燃ごみ	6,257	5,882	628	4,708	17,475
資源ごみ	13,328	16,062	157	2,150	31,697
粗大ごみ	5,712	4,481	272	3,044	13,509
その他	2,599	283	0	563	3,445
合計	152,468	116,369	104,881	42,426	416,144
自家処理量					0
集団回収量					32,691
総排出量					448,835

※搬入量（計画収集量＋直接搬入量）

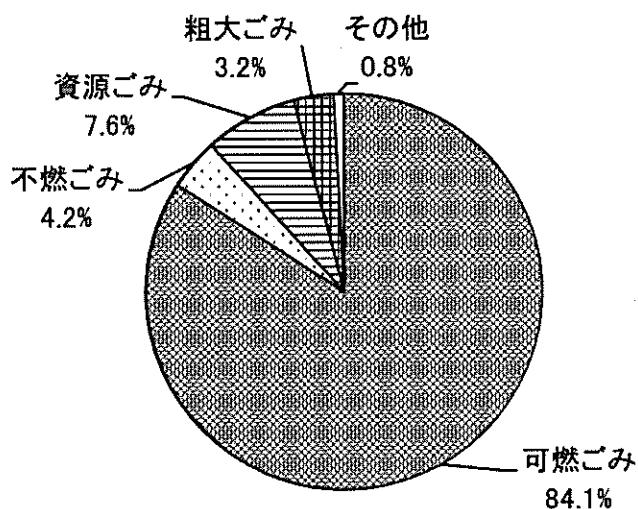


図 3-2 ごみ種別搬入量 (令和元年度)

(3) ごみ処理の状況

令和元年度におけるごみ処理量は、416,303 t/年となっている。

処理量の内訳としては、直接焼却量 85.1%、焼却以外の中間処理量 10.2%、直接最終処分量 0.6%、直接資源化量 4.1%である。詳細については、表 3-3 に示す。

また、焼却により生じた焼却残渣のうち、45,492 t/年 (96.6%) が埋め立て処分され、1,585 t/年 (3.4%) が資源化されている。

表 3-3 ごみ処理量の内訳 (令和元年度)

(単位：t/年)

直接焼却量	焼却以外の 中間処理量	直接最終処分量	直接資源化量	合計
354,434	42,437	2,381	17,051	416,303
85.1%	10.2%	0.6%	4.1%	100.0%

※保管残量等があるため、排出量と処理量は一致しない場合がある。

(4) 資源化の状況

令和元年度の資源化の状況は、市町村等による直接資源化及び中間処理後に再生利用されたものが40,033 t/年、集団回収等によるものが32,691 t/年で、合計72,724 t/年である。表3-4-1に資源化の状況、表3-4-2及び図3-4に資源化量の推移を示す。

表3-4-1 資源化の状況（令和元年度）

（単位：t）

種 類	直接資源化量+中間 処理後再生利用量	集団回収量	合 計
紙類(紙パック・紙製容器包装除く)	10,129	29,233	39,362
紙パック	110	94	204
紙製容器包装	64	474	538
金属類	7,406	687	8,093
ガラス類	6,521	202	6,723
ペットボトル	1,937	0	1,937
白色トレイ	20	0	20
容器包装プラスチック (白色トレイ除く)	5,096	0	5,096
プラスチック類(白色トレイ・容器 包装プラスチック除く)	1,100	43	1,143
布類	874	1,957	2,831
肥料	462	-	462
飼料	0	-	0
溶融スラグ	0	-	0
固形燃料(RDF,RPF)	0	-	0
燃料(固形燃料除く)	0	-	0
焼却灰・飛灰のセメント原料化	358	-	358
セメント等への直接投入	0	-	0
飛灰の山元還元	0	-	0
廃食用油(BDF)	28	1	29
その他	5,928	0	5,928
合 計	40,033	32,691	72,724

表 3-4-2 資源化量の推移

年度	ごみ処理量 (t)	資源化量 (t)			リサイクル 率 (%)
		直接資源化量+ 中間処理後再生 利用量	集団回収量	合 計	
平成 27 年度	435,445	37,600	35,166	72,766	15.5%
平成 28 年度	425,228	36,059	33,832	69,891	15.2%
平成 29 年度	421,247	39,411	35,104	74,515	16.3%
平成 30 年度	413,650	38,862	33,863	72,725	16.3%
令和元年度	416,303	40,033	32,691	72,724	16.2%

※リサイクル率=(直接資源化量+中間処理後再生利用量+集団回収量)/(ごみ処理量+集団回収量)*100

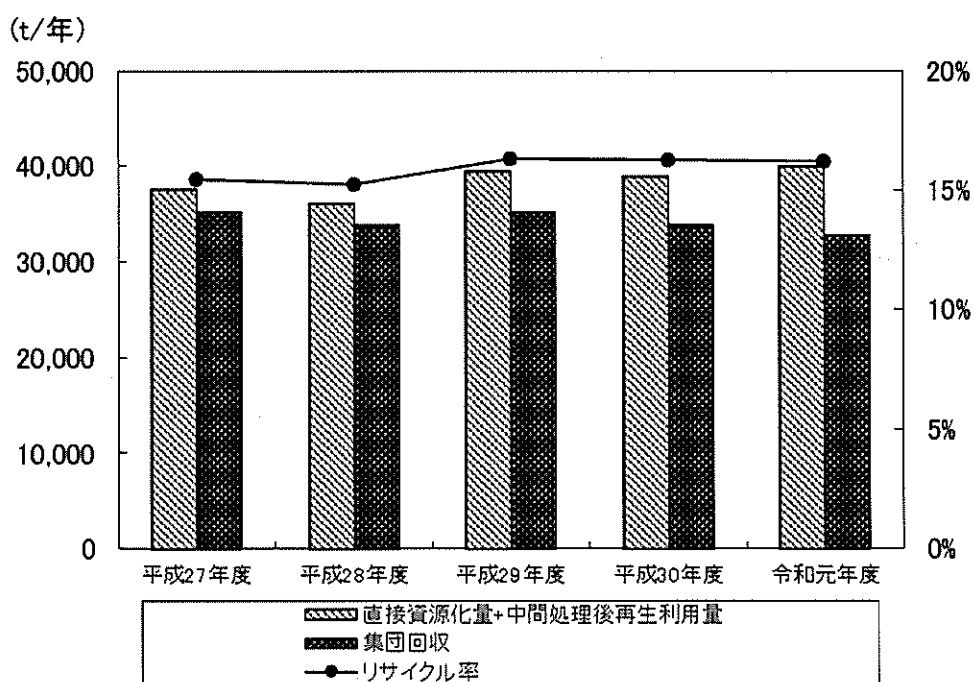


図 3-4 資源化量の推移

(5) 容器包装リサイクル法に基づく分別収集の状況

「容器包装に係る分別収集及び再商品化の促進等に関する法律（容器包装リサイクル法）」は、家庭から出る容器包装廃棄物を資源として有効利用することにより、ごみの減量化を図るための法律である。市町村は、同法の規定により策定した「市町村分別収集計画」に基づき、容器包装廃棄物の分別収集を行うこととなっている。

令和元年度の分別収集量を、表 3-5 に示す。

表 3-5 分別収集量（令和元年度）

品目名	分別収集量 (t)	再商品化事業者 他への引渡量 (t)	再商品化率(%)	R2.3 実施 市町村数
無色ガラス	2,687	2,631	97.9	31
茶色ガラス	1,899	1,849	97.4	31
その他の色のガラス	1,267	1,240	97.9	32
紙製容器包装	28	28	100.0	5
ペットボトル	2,095	1,939	92.6	32
白色トレイ	9	6	66.7	7
プラスチック製容器包装 (白色トレイを除く)	6,814	5,581	81.9	13
スチール製容器包装	1,403	1,372	97.8	33
アルミ製容器包装	1,094	1,069	97.7	33
段ボール製容器包装	2,855	2,856	100.0	33
飲料用紙製容器	123	123	100.0	22
合計	20,274	18,694	92.2	-

※上記実績は、表 3-4-1「資源化の状況」に含まれている。

(6) 廃棄物処理事業経費（ごみ）

廃棄物処理事業経費は、大きく分けて処理施設に係る建設・改良費と処理・維持管理費に分けられる。

令和元年度の廃棄物処理事業経費（ごみ、組合分担金除く）は 22,537,188 千円となっており、処理・維持管理費が、全体の 91.5%を占めている。また、1t 当たりの処理経費は、50 千円、年間 1 人当たりの処理経費は、15 千円となっており、近年増加傾向となっている。詳細については、表 3-6 に示す。

表 3-6 廃棄物処理事業経費（令和元年度）（千円）

年度	建設・改良費	処理・維持管理費	その他	合計	1t 当たり 処理経費	1 人当たり 処理経費
令和元年度	767,733	20,622,599	1,146,856	22,537,188	50	15

4 ごみ処理施設の整備状況（平成31年4月現在）

(1) ごみ焼却施設（休止施設除く）

	設置主体	施設名称	能力 (t/日)	処理 方式	使用開 始年度	備 考
1	奈良市	奈良市環境清美工場ごみ焼却 処理施設	480	スト 全連	1982	
2	大和高田市	大和高田市クリーンセンター	150	スト 全連	1986	
3	大和郡山市	大和郡山市クリーンセンター ・清掃センター	180	流動 全連	1980	
4	天理市	天理市環境クリーンセンター 焼却施設	220	スト 全連	1982	山添村、川西町 三宅町
5	橿原市	クリーンセンターかしはら	255	スト 全連	2003	高取町、明日香 村、吉野町、川 上村、東吉野村
6	桜井市	桜井市ごみ焼却炉棟	150	流動 全連	2002	
7	生駒市	生駒市清掃センター	220	流動 全連	1991	
8	葛城市	葛城市クリーンセンター	50	スト 准連	2017	
9	宇陀市	宇陀クリーンセンター	27	スト パッチ	1997	
10	平群町	平群町清掃センター	35	スト パッチ	1992	
11	三郷町	三郷町清掃センター	40	スト 准連	1990	
12	安堵町	安堵町環境美化センター	20	スト パッチ	1991	
13	河合町	河合町清掃工場	30	スト パッチ	1977	
14	十津川村	十津川村衛生センター	10	スト パッチ	1992	野迫川村
15	上下北山衛 生一部事務 組合	上下北山クリーンセンター	5	スト パッチ	2002	下北山村 上北山村
16	香芝・王寺環 境施設組合	美濃園	150	スト 全連	1982	香芝市、王寺町
17	南和広域衛 生組合	南和広域美化センター	40	流動 准連	1994	大淀町、下市町、 黒滝村、天川村

	設置主体	施設名称	能力 (t/日)	処理 方式	使用開 始年度	備 考
18	東宇陀環境 衛生組合	東宇陀クリーンセンター	20	スト バッチ	1996	宇陀市(室生区) 曾爾村、御杖村
19	やまと広域 環境衛生事 務組合	やまと広域環境衛生事務組合 新ごみ処理施設	120	スト 全連	2017	五條市、御所市 田原本町
処理能力 合計			2,202 t/日			

※処理方式欄の、

上段「スト」はストーカー式(可動)、「流動」は流動床式

下段「全連」は全連続運転、「准連」は准連続運転、「バッチ」はバッチ運転

(2) ごみ燃料化施設

	設置主体	施設名称	能力 (t/日)	処理 方式	使用開 始年度	備 考
1	広陵町	クリーンセンター広陵	35	RDF	2007	

(3) 粗大ごみ処理施設（休止施設除く）

	設置主体	施設名称	能力 (t/日)	処理 方式	使用開 始年度	備 考
1	奈良市	奈良市環境清美工場 粗大ごみ破碎処理施設	100	破碎	1989	
2	大和高田市	大和高田市粗大ごみ処理施設	30	併用	1983	
3	天理市	天理市環境クリーンセンター 破碎施設	50	併用	1977	
4	橿原市	リサイクル館かしはら	34	併用	2000	
5	桜井市	リサイクルプラザ桜井市 リサイクルセンター棟	30	併用	2002	
6	五條市	みどり園	25	併用	1994	
7	三郷町	三郷町清掃センター	9	併用	1990	
8	河合町	河合町清掃工場	6	破碎	1991	
9	上下北山衛 生一部事務 組合	上下北山クリーンセンター	2	破碎	2002	
10	香芝・王寺環 境施設組合	美濃園	30	併用	1982	
11	吉野広域行 政組合	吉野広域行政組合 吉野三町村クリーンセンター	13	併用	1993	
12	南和広域衛 生組合	南和広域美化センター	8	破碎	1994	
13	やまと広域 環境衛生事 務組合	やまと広域環境衛生事務組合 新ごみ処理施設	11	破碎	2017	
処理能力合計			348 t/日			

※「処理方式」欄については、以下のとおり

破碎：原則として家具等可燃性粗大ごみを破碎することにより、容易に焼却できるよう処理する施設

圧縮：不燃性粗大ごみを破碎・圧縮する施設

併用：可燃性及び不燃性粗大ごみを破碎（粉碎）する施設

(4) 資源化等を行う施設

	設置主体	施設名称	能力 (t/ 日)	処理 内容	使用開 始年度	備 考
1	奈良市	奈良市空き缶資源化施設	9	選・圧	1999	金属類
2	奈良市	奈良市ペットボトル資源化施設	3.5	選・圧	1999	ペットボトル
3	奈良市	奈良市ガラスびん資源化施設	15	選	1999	ガラス類
4	大和高田市	大和高田市クリーンセンター缶・ビン処理施設	5	選・圧	2001	金属類 ガラス類
5	大和高田市	大和高田市クリーンセンターペットボトル処理施設	2	選・圧	2011	ペットボトル
6	大和郡山市	大和郡山市ペットボトル保管施設	2	圧	1997	ペットボトル
7	天理市	天理市環境クリーンセンター資源化施設	2.1	選・圧	1998	金属類 ガラス類
8	橿原市	リサイクル館かしはら	13	選・圧	2000	金属類、ガラス類、 ペットボトル、プラ スチック
9	桜井市	リサイクルプラザ桜井市 リサイクルセンター棟	4.43	選	2002	金属類、ガラス類、 ペットボトル
10	五條市	みどり園	7	選	2004	その他資源ごみ、プ ラスチック
11	香芝市	香芝市容器包装ストック ヤード	2	圧	2000	紙類、金属類、 その他資源ごみ、 ペットボトル
12	三郷町	三郷町清掃センター(廃棄物 再生利用施設作業場)	4	選・圧	1997	紙類、金属類、ガラ ス類、その他資源ご み、ペットボトル、 プラスチック、布類、 剪定枝、 可燃ごみ、不燃ごみ
13	明日香村	明日香村クリーンセンター ストックヤード施設	1	選・圧	2003	金属類、ガラス類、 その他資源ごみ、ペ ットボトル
14	広陵町	広陵町保管施設	9.9	選・圧	2007	紙類、金属類、ガラ ス類、ペットボトル、 プラスチック、布類、 不燃ごみ、粗大ごみ
15	河合町	河合町清掃工場	4	選・圧	2003	金属類、ガラス類、 ペットボトル、不燃 ごみ
16	十津川村	十津川村衛生センター	4	選・圧	1992	紙類、金属類、ガラ ス類、ペットボトル、 不燃ごみ
17	南和広域衛 生組合	南和広域美化センター	4	選・圧	1994	紙類、金属類、ガラ ス類、ペットボトル、 プラスチック、布類
処理能力 合計			91.93 t/日			

※「処理方式」欄の、「選」は選別、「圧」は圧縮・梱包

(5) 最終処分場（休止施設除く）

	市町村名	施設名称	埋立地面積 (m ²)	施設全体容量 (m ³)
1	奈良市	奈良市緊急時一般廃棄物最終処分場	27,400	264,403
2	奈良市	奈良市南部土地改良清美事業一般廃棄物最終処分場第2工区	59,000	869,610
3	大和郡山市	大和郡山市一般廃棄物最終処分場	22,000	180,000
4	天理市	山辺広域一般廃棄物第二最終処分場	10,500	94,500
5	桜井市	桜井市最終処分場	5,400	30,000
6	大淀町	大淀町一般廃棄物最終処分場	17,160	87,700
7	吉野広域行政組合	吉野広域行政組合吉野三町村最終処分場	12,185	100,000
合計			153,645	1,626,213

広域処分場	埋立地面積 (ha)	埋立容量 (m ³) ※
大阪湾広域臨海環境整備センター	95	14,000,000
大阪沖埋立処分場		5,900,000

※上段：埋立容量合計 下段：一般廃棄物埋立容量

第2章 し尿処理の概要

1 し尿の処理量

令和元年度におけるし尿等の総処理量は、209,619 kl/年で、内訳は、し尿が55,158 kl/年、浄化槽汚泥が154,089 kl/年、自家処理が372 kl/年である。表1及び図1にし尿等の総処理量の推移を示す。

表1 し尿等の総処理量の推移

(単位：kl/年)

年度	し尿	浄化槽汚泥	自家処理	合計	伸び率(%)
平成27年度	65,642	158,069	356	224,067	94.2
平成28年度	63,592	162,353	294	226,239	101.0
平成29年度	59,710	159,011	107	218,828	96.7
平成30年度	57,446	151,820	256	209,522	95.7
令和元年度	55,158	154,089	372	209,619	100.0

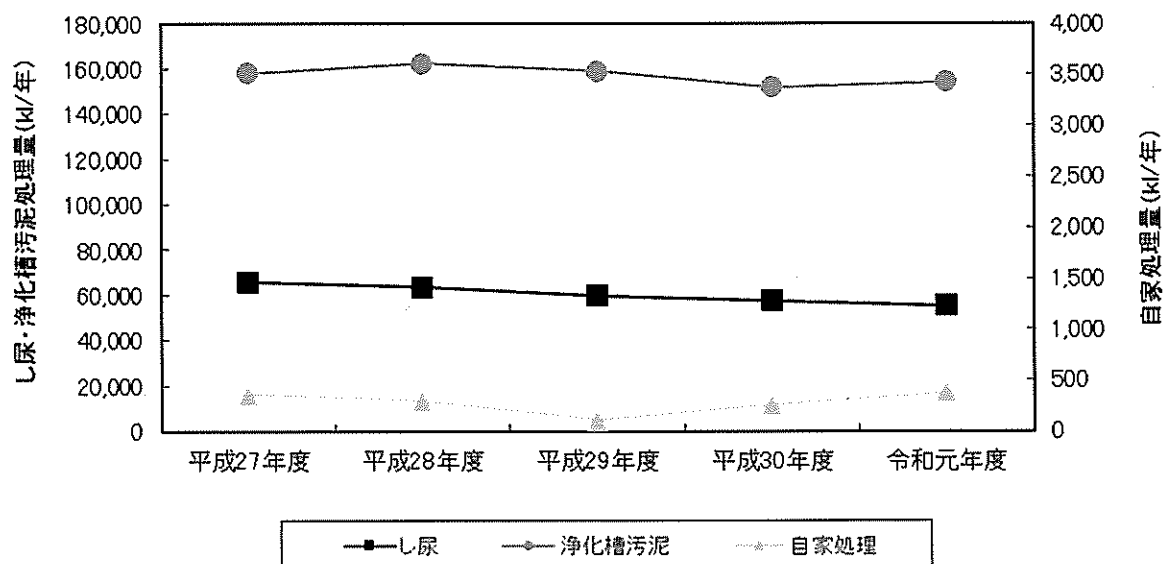


図1 し尿等の総処理量の推移

2 し尿処理フローシート

非水洗化	計画収集人口	59,931
	自家処理人口	162
	小計	60,093
水洗化	下水道人口	1,010,457
	浄化槽人口	4,461
	浄化槽人口	279,619
	小計	1,294,531
	総計	1,354,624
	外国人人口	13,226

浄化槽人口のうち合併処理浄化槽人口
133,238人

水洗化率:	95.6%
非水洗化率:	4.4%
下水道水洗化率:	74.6%
浄化槽水洗化率:	20.6%
うち合併処理:	9.8%
計画収集率:	99.7%
自家処理率:	0.3%

処理量	汲み取りし尿 (kl)	浄化槽汚泥 (kl)	合計 (kl)	構成比	処理残溜出量 (t)	資源化量 (t)	
計画処理量	し尿処理施設	55,048	153,518	208,566	99.7%	2,242	759
	ごみ堆肥化施設	0	0	0	0.0%	0	0
	メタン化施設	0	0	0	0.0%	0	0
	下水道投入	110	571	681	0.3%	—	—
	農地還元	0	0	0	0.0%	—	—
	その他	0	0	0	0.0%	—	—
	小計	55,158	154,089	209,247	100.0%	—	—
	自家処理量	105	267	372	—	—	—
	合計	55,263	154,356	209,619	—	2,242	759

収集量	汲み取りし尿 (kl)	浄化槽汚泥 (kl)	合計 (kl)
直営	1,342	6,788	8,130
委託	30,725	17,860	48,585
許可	23,091	120,441	152,532
合計	55,158	154,089	209,247

し尿処理施設の処理工程からの処理残溜の処理内訳	処理量・処理向け搬出量	残溜処分量(埋立)
し尿処理施設内の焼却	3,014	234
し尿処理施設内の堆肥化・メタン発酵等	457	0
ごみ焼却施設	789	9
ごみ堆肥化施設	552	0
メタン化施設	0	0
下水道処理施設	0	—
農地還元等の再生利用	0	—
直接埋立	0	—
その他の搬出処理	667	—
合計	5,479	243

3 し尿処理の状況

(1) し尿収集・処理の状況

し尿は、水洗便所とくみ取り便所へ排泄され、水洗便所分は、下水道、コミュニティ・プラント、浄化槽で処理されている。また、くみ取り便所分は、し尿処理施設で処理されている。計画処理区域の状況について、表 3-1-1 に示す。

令和元年度末の水洗化率は 95.6% であり、前年度に比べ 0.3 ポイントの増加となっている。表 3-1-2 及び図 3-1 に水洗化率の推移を示す。

表 3-1-1 計画処理区域の状況（令和元年度）

計画処理区域面積 (km ²)	3,691
総人口 (人)	1,354,624
非水洗化人口 (人)	60,093
計画収集人口 (人)	59,931
自家処理人口 (人)	162
水洗化人口 (人)	1,294,531
公共下水道人口 (人)	1,010,457
コミュニティ・プラント人口 (人)	4,461
浄化槽人口 (人)	279,613

表 3-1-2 水洗化人口の経年変化

年度	総人口 (人)	水洗化人口 (人)				水洗化率 (%)
		浄化槽	公共下水道	コミュニティ・プラント	合計	
平成 27 年度	1,388,771	313,864	997,287	8,375	1,319,526	95.0
平成 28 年度	1,381,251	302,729	1,007,935	7,146	1,317,810	95.4
平成 29 年度	1,372,314	293,232	1,002,692	9,633	1,305,557	95.1
平成 30 年度	1,363,288	287,463	1,007,256	4,497	1,299,216	95.3
令和元年度	1,354,624	279,613	1,010,457	4,461	1,294,531	95.6

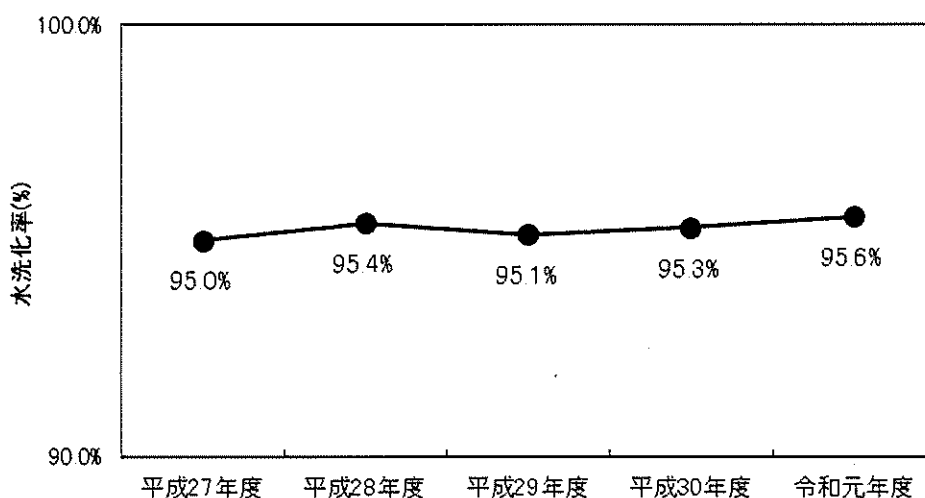


図 3-1 水洗化率の経年変化

(2) し尿収集形態の状況

し尿及び浄化槽汚泥の収集形態別（直営、委託、許可）収集量を表 3-2 に示す。

表 3-2 収集形態別収集量（令和元年度）(kl/年)

し尿				浄化槽汚泥			
直営	委託	許可	計	直営	委託	許可	計
1,342	30,725	23,091	55,158	6,788	17,860	129,441	154,089

(3) 廃棄物処理事業経費（し尿）

廃棄物処理事業経費（し尿、組合分担金除く）は、大きく分けて処理施設に係る建設・改良費と処理・維持管理費に分けられる。表 3-3 に廃棄物処理事業経費の推移を示す。

令和元年度のし尿に係る建設・改良費は 46,760 千円で、また処理・維持管理費は 4,009,887 千円、その他 312,419 千円、合計 4,369,066 千円となっており、処理・維持管理費は全体の 91.8% を占めている。また、1kl 当たりの処理経費は 19 千円で、年間 1 人当たりの処理費（浄化槽及びくみ取り人口当たり）は、12 千円となっている。

表 3-3 廃棄物処理事業経費の推移（し尿）（千円）

年度	建設・改良費	処理・維持管理費	その他	合計	1kl 当たり処理経費	1人当たり処理経費
平成 27 年度	16,791	4,386,900	699,549	5,103,240	20	11
平成 28 年度	370,503	4,151,954	681,679	5,204,136	18	11
平成 29 年度	19,790	4,157,777	660,742	4,838,309	19	12
平成 30 年度	39,739	4,224,817	316,608	4,581,164	20	12
令和元年度	46,750	4,009,887	312,419	4,369,056	19	12

4 し尿処理施設の整備状況（平成 31 年 4 月現在）

(1) し尿処理施設

	設置主体	施設名称	能力 (kl/日)	処理方式	使用開始年度	備考
1	奈良市	奈良市衛生浄化センター	90	高負荷膜分離	2003	
2	大和郡山市	大和郡山市クリーンセンター・衛生センター	66	高負荷	1992	
3	天理市	天理市環境クリーンセンターし尿処理施設	57	高負荷	1992	川西町、三宅町
4	橿原市	橿原市浄化センター	96	高負荷下水投入	2006	高取町
5	桜井市	桜井市し尿処理場	51	高負荷膜分離	1991	
6	五條市	五條市クリーン・オアシス	48	高負荷下水投入	2015	吉野町
7	生駒市	生駒市衛生処理場（エコパーク 21）	80	下水投入	2000	平群町
8	斑鳩町	鳩水園	40	標脱	1977	
9	田原本町	浄化センター	50	標脱	1982	
10	下市町	下市町紫水苑	27	高負荷下水投入	2011	大淀町

	設置主体	施設名称	能力 (kl/日)	処理 方式	使用開 始年度	備 考
11	十津川村	十津川村衛生センター	6	膜分離	2010	
12	葛城地区清掃 事務組合	アクアセンター	240	高負荷 膜分離 焼却	2003	大和高田市、御所 市、香芝市、葛城 市、三郷町、明日 香村、上牧町、王 寺町、広陵町、河 合町、黒滝村、川 上村
13	宇陀衛生一部 事務組合	宇陀衛生センター	35	高負荷	1988	宇陀市、曾爾村 御杖村、東吉野村
14	上下北山衛生 一部事務組合	し尿処理場	3	好気	1971	上北山村、下北山 村
15	山辺環境衛生 組合	山辺衛生センター	20	高負荷	1987	山添村、奈良市(都 祁・月ヶ瀬地区)
処理能力 合計			909 kl/日			

※「処理方式」欄については、以下のとおり。

「好気」は好気性消化・活性汚泥処理方式

「標脱」は標準脱窒素処理方式（旧低二段）

「高負荷」は高負荷脱窒素処理方式

「膜分離」は膜分離処理方式

(2) コミュニティ・プラント

設置主体	施設名称	汚水処理量 (m ³ /年)	処理方法	使用開始 年度
三郷町	勢野地域し尿処理場	34,267	標準活性汚泥	1984
	南畑地域し尿処理場	29,342		1976

資 料 編

1 一般廃棄物関係
 I 総括的事項
 I-1 市町村概要一覧
 (1) 市町村面積・人口

市町村名	面積 (km ²)	総人口 (人)
奈良市	276.84	356,079
大和高田市	16.49	64,729
大和郡山市	42.68	86,051
天理市	86.37	65,078
橿原市	39.52	121,831
桜井市	98.92	56,905
五條市	292.05	29,860
御所市	60.58	25,638
生駒市	53.18	119,281
香芝市	24.23	79,161
葛城市	33.73	37,391
宇陀市	247.62	29,911
山添村	66.56	3,498
平群町	23.90	18,825
三郷町	8.80	22,979
斑鳩町	14.27	28,367
安堵町	4.33	7,357
川西町	5.94	8,610
三宅町	4.07	6,848
田原本町	21.10	31,886
曾爾村	47.84	1,443
御杖村	79.63	1,597
高取町	25.77	6,752
明日香村	24.08	5,553
上牧町	6.14	22,326
王寺町	7.00	24,137
広陵町	16.33	35,029
河合町	8.27	17,646
吉野町	95.65	6,931
大淀町	38.06	17,484
下市町	62.01	5,272
黒滝村	47.71	676
天川村	175.70	1,374
野迫川村	155.03	372
十津川村	672.35	3,252
下北山村	133.53	896
上北山村	274.05	490
川上村	269.16	1,384
東吉野村	131.60	1,725
県計	3,691.09	1,354,624

(2) 一部事務組合構成市町村

一部事務組合名	ごみ処理	し尿処理
奈良県葛城地区清掃事務組合	—	大和高田市・御所市・香芝市・葛城市・上牧町・王寺町・広陵町・河合町
宇陀衛生一部事務組合	—	宇陀市・曾爾村・御杖村・東吉野村
上下北山衛生一部事務組合	下北山村・上北山村	下北山村・上北山村
香芝・王寺環境施設組合	香芝市・王寺町	—
吉野広域行政組合	吉野町・東吉野村・川上村	—
山辺環境衛生組合	—	奈良市(月ヶ瀬・都祁地域)・山添村
南和広域衛生組合	大淀町・高取町・天川村・黒滝村	—
東宇陀環境衛生組合	宇陀市(室生区)・曾爾村・御杖村	—
やまと広域環境衛生事務組合	五條市・御所市・田原本町	—
山辺・県北西部広域環境衛生組合	大和高田市・天理市・山添村・三郷町・安堵町・川西町・三宅町・上牧町・広陵町・河合町	—
さくら広域環境衛生組合	大淀町・下市町・黒滝村・天川村・川上村・東吉野村	—

(1) 歳入

① ごみ

② し尿

(単位：千円)

市町村等名	特定財源(市町村分租金を除く)				一般財源				その他				一般財源	
	合計 (市町村分租 金を除く)	国庫支出金	県支出金	地方債	使用料及 び手数料	市町村 分租金	その他	合計 (市町村分租 金を除く)	国庫支出金	県支出金	地方債	使用料及 び手数料		市町村 分租金
奈良市	5,341,431	0	0	127,200	428,298	0	12,783	478,345	20,790	0	0	20,790	0	457,555
大和郡高田市	1,136,482	0	3,313	0	228,306	0	33,414	871,429	28,241	0	0	28,139	0	535,642
大和郡山田市	1,206,979	0	0	0	132,618	0	14,271	1,060,090	234,103	0	0	43,054	0	190,497
大里市	926,815	0	4,789	13,200	217,825	0	45,112	645,889	78,938	0	0	16,559	0	62,379
櫻井市	2,111,847	0	0	0	370,932	0	333,306	1,407,609	247,897	2,909	2,179	0	0	49,578
橋本町	1,503,547	0	743	1,493	195,929	0	46,393	1,258,989	247,944	0	0	178,383	0	69,611
五條市	448,845	0	0	0	48,412	0	7,896	392,537	112,538	0	0	35,548	0	76,941
御所市	608,030	0	660	0	86,730	0	170	520,470	268,508	0	0	0	0	268,508
生駒市	1,771,804	0	0	0	294,270	0	31,384	1,446,150	494,904	44,104	0	13,425	0	380,800
香芝市	820,865	0	0	0	0	0	0	830,865	305,193	0	0	0	0	305,193
葛城市	627,390	0	0	0	50,781	0	18,027	558,582	110,206	0	0	6,228	0	103,978
宇陀市	336,492	0	65,547	0	65,547	0	0	270,945	78,438	0	0	0	0	73,438
山添村	31,762	0	0	0	0	0	0	31,762	23,715	0	0	0	0	23,715
平群町	301,448	0	41,657	21,600	19,577	0	480	259,791	103,267	0	0	3,359	0	99,908
三郷町	352,657	0	1,054	0	21,145	0	3,496	326,962	0	0	0	0	0	0
斑鳩町	349,934	0	0	0	60,909	0	9,267	279,758	127,032	1,272	1,272	0	4,429	120,059
安塔町	191,767	0	0	0	0	0	0	191,767	69,911	0	0	0	0	69,911
川西町	114,900	0	491	0	22,490	0	20	91,899	2,736	0	0	0	0	2,736
三宅町	92,587	0	382	3,700	15,584	0	763	72,178	15,836	0	0	0	0	15,836
田原町	469,841	0	24	3,900	111,970	0	4,352	349,595	194,008	1,224	0	10,546	0	122,138
曾根村	33,516	0	0	2,200	0	0	307	31,009	15,603	0	0	5,786	0	15,603
御杖村	33,776	0	0	0	0	0	299	33,477	30,633	0	497	0	0	24,350
高取町	132,188	0	0	0	459	0	15,745	115,984	64,988	0	0	0	0	64,988
明日香村	137,077	0	6,891	0	3,319	0	3,572	130,186	7,157	0	0	0	0	7,157
上牧町	461,240	0	1,695	0	76,736	0	1,222	258,527	35,089	236	0	0	236	34,833
王寺町	259,806	0	275	400	68,353	0	37,704	657,223	55,704	0	0	0	0	55,704
大谷町	388,854	0	830	0	0	0	183	323,487	32,500	0	0	0	0	32,500
河合町	221,591	0	0	0	0	0	0	221,591	59,414	0	0	24,299	0	35,115
吉野町	410,349	0	1,783	0	53,136	0	3,690	351,730	65,327	0	0	0	0	65,327
下市町	103,347	0	450	0	8,544	0	2,909	92,044	109,060	57,027	0	9,993	0	52,033
黒滝村	31,183	0	0	0	9,890	0	623	47,348	29,386	0	0	0	0	29,386
天川村	57,861	0	0	0	794	0	121	13,483	6,231	0	0	0	0	6,231
野迫川村	14,338	0	355	0	0	0	0	126,853	52,788	0	0	0	0	52,788
十津川村	126,853	0	0	0	0	0	0	54,709	3,556	0	0	0	0	3,556
下北山村	54,709	0	0	0	0	0	0	30,786	1,906	0	0	0	0	1,906
上北山村	30,786	0	0	0	0	0	0	97,168	19,675	25	0	25	0	19,650
川上村	97,168	0	165	0	0	0	0	70,651	12,355	0	0	0	0	12,355
東吉野村	70,651	0	0	0	0	0	0	0	0	0	0	0	0	0
葛城地区	0	0	0	0	0	0	0	0	0	0	0	0	0	0
宇陀衛生	0	0	0	0	0	0	0	10,952	10,952	0	0	5,762	1,236,170	5,190
上下北山	0	0	0	0	0	0	0	0	0	0	0	0	5,462	0
香芝・王寺	205,232	169,254	2,659	49,300	117,425	484,566	35,978	0	0	0	0	0	0	0
吉野広域	30,076	30,076	0	30,076	257,722	0	0	0	0	0	0	0	0	0
山辺町	0	0	0	0	0	0	0	62,994	62,994	0	0	59,495	54,777	3,499
南和広域	30,592	8,595	0	0	8,596	438,940	21,996	0	0	0	0	0	0	0
東宇陀	25,402	22,083	0	0	22,088	154,922	3,314	0	0	0	0	0	0	0
宇土広域	0	0	0	0	0	603,495	0	0	0	0	0	0	0	0
山辺・東北西	32,848	32,645	14,277	0	0	329,451	18,368	203	0	0	0	0	0	0
さくら広域	28,223	3,600	3,600	0	0	74,613	24,523	0	0	0	0	0	0	0
合計	22,537,189	3,740,572	20,406	222,993	2,835,090	2,429,204	645,439	18,796,617	4,383,056	5,505	3,948	466,575	1,896,347	3,381,810

(1) 歳入

③ 合計

(単位:千円)

市町村等名	合計 (市町村分相 金を除く)	特定財源(市町村分相金を除く)				地方債	使用料及 び手数料	市町村 分相金	その他	
		国庫支出金	県支出金	市町村分相金	一般財源					
奈良市	5,319,776	589,071	0	127,200	449,088	0	12,783	5,230,705		
大和郡印西市	1,700,343	293,274	3,313	0	256,445	0	33,516	1,407,071		
大和郡藤原市	1,441,082	190,495	0	0	175,672	0	14,823	1,250,587		
天理市	1,005,753	297,485	4,789	13,200	234,384	0	45,117	708,268		
橿原市	2,359,744	758,904	2,999	0	370,932	0	382,884	1,600,840		
桜井市	1,751,491	422,891	0	743	374,262	0	46,393	1,328,600		
五條市	561,383	91,905	0	0	83,960	0	7,945	469,478		
藤原市	876,538	87,500	660	0	86,730	0	170	788,978		
生駒市	2,196,703	369,758	0	0	307,695	0	62,063	1,826,950		
香芝市	1,136,053	305,193	0	0	805	0	304,388	830,865		
葛城市	737,596	75,036	0	0	37,009	0	18,027	662,560		
宇陀市	409,930	65,547	0	0	65,547	0	0	344,383		
山添村	55,477	0	0	0	0	0	0	55,477		
平群町	404,715	45,016	0	21,600	22,936	0	480	359,699		
三郷町	352,657	25,695	0	1,054	21,145	0	3,496	326,962		
斑鳩町	476,966	77,149	1,272	0	65,338	0	9,267	399,817		
安堵町	261,673	69,911	0	0	0	0	69,911	191,767		
川西町	117,635	23,091	0	491	22,490	0	20	94,035		
三宅町	108,423	20,409	0	362	15,584	0	763	88,014		
田原本町	603,849	132,116	24	3,900	122,516	0	4,352	471,733		
曾根村	69,119	2,507	0	2,200	0	0	307	46,012		
柳井村	64,409	6,582	0	497	5,786	0	299	57,827		
高取町	197,155	16,204	0	0	458	0	15,745	180,952		
明日香村	144,234	6,891	0	0	3,319	0	3,572	137,343		
上牧町	496,309	78,829	0	1,695	76,736	0	398	417,480		
王寺町	315,510	1,279	0	0	0	57	1,222	314,231		
広陵町	820,331	106,732	0	275	400	68,353	37,704	718,599		
河合町	421,354	65,367	0	830	64,354	0	183	355,987		
吉野町	281,005	24,299	0	0	24,299	0	0	256,706		
大淀町	475,676	58,619	0	1,793	59,136	0	3,690	417,057		
下市町	212,407	68,330	0	450	18,537	0	49,343	144,077		
黒滝村	60,569	0	0	0	0	0	0	60,569		
天用村	72,861	10,513	0	0	9,890	0	623	62,848		
野田川村	20,569	856	0	0	734	0	121	19,714		
十津川村	179,641	0	0	0	0	0	0	179,641		
下北山村	58,265	0	0	0	0	0	0	58,265		
上北山村	32,692	0	0	0	0	0	0	32,692		
川上村	116,843	25	0	0	25	0	0	116,818		
菓吉野村	83,171	165	0	165	0	0	0	83,006		
葛城地区	0	0	0	0	0	0	0	0		
宇陀衛生	10,952	10,952	0	0	5,762	99,938	5,190	0		
上下北山	0	0	0	0	0	0	90,957	0		
香之・王寺	205,232	169,294	2,529	49,300	117,425	484,566	0	35,978		
吉野広域	30,076	30,076	0	0	30,076	257,722	0	0		
山辺広域	62,994	62,994	0	0	0	54,777	3,499	0		
南和広域	30,592	8,596	0	0	8,596	438,940	0	21,990		
東宇陀	25,402	22,088	0	0	22,088	154,922	0	3,314		
やまと広域	0	0	0	0	0	603,495	0	0		
山辺・東北西部	32,848	32,645	14,277	0	0	0	329,451	18,368	202	
さくら広域	28,223	3,600	3,600	0	0	74,613	0	24,623		
合計	26,906,245	4,727,818	20,992	222,993	3,301,665	3,825,451	1,156,651	22,178,427		

I-2 廃棄物処理事業経費
(2) 歳出
① 乙み

市町村等名	建設改良費(工事費+調査費)(組合分担金を除く)										処理及び維持管理費(人件費+処理費+車両購入費+委託費+調査費)(組合分担金を除く)										その他	合計 (組合分担金除く)		
	収集運搬施設					調査費					人件費					処理費							委託費	組合 分担金
	収集運搬施設	中間処理施設	最終処分場	その他	調査費	収集運搬費	中間処理費	最終処分費	車両等 購入費	委託費	調査研究費													
奈良市	385,128	0	0	0	39,417	21,074	4,961,612	2,689,699	67,088	984,152	273,623	37,400	907,914	0	1,166	44,691	5,841,431							
大和高田市	0	0	0	0	0	0	1,050,323	446,842	65,770	320,346	0	0	217,365	0	0	0	1,050,323							
大和郡山田	0	0	0	0	0	0	1,206,979	369,436	31,658	5,735	5,099	0	795,051	0	0	0	1,206,979							
天理市	0	0	0	0	0	0	808,587	132,702	33,867	144,573	19,322	17,153	460,970	0	0	15,711	824,298							
橿原市	0	0	0	0	0	0	2,046,803	849,270	43,809	21,626	0	29,442	1,102,656	0	0	65,044	2,111,647							
桜井市	0	0	0	0	0	0	1,472,943	549,207	20,600	157,319	17,936	12,494	715,387	0	0	30,604	1,603,547							
五條市	0	0	0	0	0	0	260,501	108,919	5,363	260,501	0	0	142,454	0	0	260,501	260,501							
御所市	0	0	0	0	0	0	415,760	314,424	50,454	12,020	985	6,878	30,999	0	0	2,557	418,317							
生駒市	0	0	0	0	0	0	1,683,814	151,553	0	32,110	5,600	0	1,494,551	0	0	87,990	1,771,804							
香芝市	1,975	0	0	0	1,975	0	492,395	203,607	14,170	420	35,378	15,807	223,013	0	0	494,370	494,370							
葛城市	5,005	0	0	0	0	0	598,133	190,309	11,576	61,510	22,366	0	312,372	0	0	24,252	627,390							
宇陀市	0	0	0	0	0	0	240,316	63,015	0	240,316	0	0	156,386	0	0	240,316	240,316							
山添村	0	0	0	0	0	0	28,276	0	999	0	0	497	26,780	0	0	28,276	28,276							
平群町	26,716	0	0	0	0	0	273,248	104,094	10,118	28,103	2,992	0	127,941	0	0	301,448	301,448							
三郷町	0	0	0	0	0	0	325,865	134,495	18,344	90,575	33,271	9,600	40,580	0	0	326,865	326,865							
安堵町	0	0	0	0	0	0	349,934	106,232	4,742	9,838	0	0	228,785	0	337	349,934	349,934							
安堵町	0	0	0	0	0	0	182,395	54,389	4,800	45,706	418	0	77,082	0	0	182,395	182,395							
川西町	0	0	0	0	0	0	101,083	37,406	18,114	0	0	0	45,563	0	0	3,270	104,353							
三宅町	0	0	0	0	0	0	75,335	39,202	2,374	0	0	0	33,759	0	0	84,800	84,800							
田原本町	0	0	0	0	0	0	244,403	190,191	21,494	0	0	0	32,718	0	0	244,403	244,403							
曾根村	0	0	0	0	0	0	4,103	0	48	0	0	0	4,055	0	0	4,463	4,463							
柳枝村	0	0	0	0	0	0	4,055	0	0	0	0	0	4,055	0	0	4,093	4,093							
高取町	0	0	0	0	0	0	121,758	57,446	2,766	0	0	1,989	59,557	0	0	128,027	128,027							
明日香村	3,883	0	0	0	0	0	133,194	35,140	8,257	10,500	907	12,018	66,372	0	0	137,077	137,077							
上牧町	0	0	0	0	0	0	388,090	169,732	5,344	2,692	0	0	209,322	0	0	453,193	453,193							
玉寺町	843	215	0	0	628	0	107,811	5,703	0	0	0	0	102,108	0	0	111,735	111,735							
広陵町	0	0	0	0	0	0	619,626	37,145	2,458	256,374	0	0	319,265	0	4,384	729,791	729,791							
河合町	44,731	0	0	0	0	0	319,557	74,057	0	31,672	0	0	213,828	0	0	367,254	367,254							
吉野町	0	0	0	0	0	0	80,331	80,331	0	0	0	0	141,260	0	0	80,331	80,331							
大淀町	3,315	0	0	0	0	0	34,493	28,532	0	4,739	0	0	1,222	0	0	57,314	57,314							
下和町	0	0	0	0	0	0	27,045	21,231	5,814	0	0	0	63,993	0	0	27,045	27,045							
黒滝村	0	0	0	0	0	0	10,719	9,549	1,170	0	0	0	20,464	0	0	10,719	10,719							
天田村	0	0	0	0	0	0	19,260	10,923	8,337	0	0	0	38,501	0	0	19,260	19,260							
野迫川村	0	0	0	0	0	0	14,338	0	912	0	0	0	13,146	0	280	14,338	14,338							
十津川村	30,452	0	0	0	0	0	90,407	23,044	4,214	12,181	0	6,424	44,544	0	0	126,853	126,853							
下北山村	0	0	0	0	0	0	0	0	0	0	0	0	35,404	0	0	0	0							
上北山村	0	0	0	0	0	0	0	0	0	0	0	0	17,916	0	0	0	0							
川上村	0	0	0	0	0	0	30,531	30,531	0	0	0	0	66,637	0	0	30,531	30,531							
東吉野村	0	0	0	0	0	0	0	0	0	0	0	0	60,287	0	0	0	0							
葛城地区	0	0	0	0	0	0	0	0	0	0	0	0	0	0	0	0	0							
宇陀新生	0	0	0	0	0	0	0	0	0	0	0	0	0	0	0	0	0							
上下北山	32,175	0	0	0	0	0	53,320	28,827	2,549	10,221	0	0	11,723	0	0	85,495	85,495							
香芝・玉寺	174,060	0	0	0	0	0	464,283	56,845	145,121	0	0	0	262,317	0	0	689,798	689,798							
吉野広域	3,245	0	0	0	0	0	227,655	135,408	2,980	6,259	1,998	0	81,010	0	0	287,798	287,798							
山辺廣域	0	0	0	0	0	0	0	0	0	0	0	0	0	0	0	0	0							
南和広域	30,187	0	0	0	0	0	319,268	247,222	4,354	6,609	0	0	10,124	0	120,077	469,532	469,532							
東宇陀	19,124	0	0	0	0	0	147,642	106,344	8,893	22,281	0	0	477,213	0	0	180,324	180,324							
山辺・東北西能	1,815	0	0	0	0	0	539,277	42,644	0	19,420	0	0	0	0	0	603,495	603,495							
山辺	42,833	0	0	0	0	0	128	128	0	0	0	0	0	0	0	362,299	362,299							
さくら広域	14,246	0	0	0	0	0	46,003	46,003	0	0	0	0	0	0	0	42,587	42,587							
合計	67,733	215	0	0	40,045	0	20,622,599	7,951,246	514,937	2,496,202	452,158	149,702	9,052,187	6,167	6,167	146,856	22,537,188							

(単位:千円)

I-2 廃棄物処理事業経費
(2) 歳出
② 尿

市町村等名	建設改良費(工事費調査費)(組合分租金を除く)										処理及び維持管理費(人件費+処理費+車両購入費+委託費+委託費+調査研究費)(組合分租金を除く)										その他	合計 (組合分租金を除く)		
	工事費					調査費					人件費					処理費							委託費	組合 分租金
	収集運搬施設		中間処理施設		最終処分場	調査費		その他			収集運搬費		中間処理費		最終処分費	車両等 購入費								
	収集運搬費	調査費	収集運搬費	調査費	調査費	人件費	収集運搬費	中間処理費	最終処分費	収集運搬費	中間処理費	最終処分費	車両等 購入費											
奈良市	0	0	0	0	0	447,283	38,316	15,307	151,287	0	242,373	31,062	0	0	0	0	0	0	0	447,283				
大和高田市	0	0	0	0	0	119,162	31,483	0	3,726	0	83,953	444,721	0	0	0	0	0	0	0	119,162				
大和郡山田	0	0	0	0	0	234,103	169,814	5,854	51,850	1,063	6,022	0	0	0	0	0	0	0	234,103					
天理市	0	0	0	0	0	78,938	9,738	0	31,722	0	37,478	0	0	0	0	0	0	0	78,938					
橿原市	0	0	0	0	0	229,309	44,072	0	76,826	0	108,411	0	0	0	0	0	0	0	229,309					
桜井市	0	0	0	0	0	247,944	15,214	0	42,808	0	189,924	0	0	0	0	0	0	0	247,944					
五条市	0	0	0	0	0	112,538	7,205	0	0	0	105,333	0	0	0	0	0	0	0	112,538					
御所市	0	0	0	0	0	5,688	5,506	0	0	0	180	262,822	0	0	0	0	0	0	5,688					
生駒市	0	0	0	0	0	423,926	37,794	0	44,938	6,819	334,375	0	0	0	0	0	0	0	423,926					
芥子市	0	0	0	0	0	18,258	0	18,258	0	0	0	288,935	0	0	0	0	0	0	18,258					
葛城市	0	0	0	0	0	34,357	17,915	1,633	0	0	14,819	74,177	0	0	0	0	0	0	34,357					
宇陀市	0	0	0	0	0	8,340	0	8,340	0	0	0	65,098	0	0	0	0	0	0	8,340					
山添村	0	0	0	0	0	102,907	0	0	0	0	102,907	0	0	0	0	0	0	0	102,907					
平群町	0	0	0	0	0	0	0	0	0	0	0	0	0	0	0	0	0	0	0					
三郷町	0	0	0	0	0	0	0	0	0	0	0	0	0	0	0	0	0	0	0					
班鳩町	46,750	0	0	0	46,750	80,282	5,612	0	33,626	0	41,044	0	0	0	0	0	0	0	80,282					
安堵町	0	0	0	0	0	69,911	0	0	0	0	69,911	0	0	0	0	0	0	0	69,911					
川西町	0	0	0	0	0	2,736	0	0	0	0	2,736	0	0	0	0	0	0	0	2,736					
三宅町	0	0	0	0	0	15,817	0	0	0	0	15,817	0	0	0	0	0	0	0	15,817					
田原木町	0	0	0	0	0	134,008	0	0	34,972	0	99,036	0	0	0	0	0	0	0	134,008					
曾根村	0	0	0	0	0	4,284	0	0	0	0	4,284	11,319	0	0	0	0	0	0	4,284					
御杖村	0	0	0	0	0	18,137	0	0	0	0	18,137	11,166	0	0	0	0	0	0	18,137					
葛城町	0	0	0	0	0	63,468	5,357	0	0	0	58,111	0	0	0	0	0	0	0	63,468					
明日香村	0	0	0	0	0	7,157	0	0	2,361	0	4,796	0	0	0	0	0	0	0	7,157					
王牧町	0	0	0	0	0	2,100	0	0	0	0	2,100	32,816	0	0	0	0	0	0	2,100					
王寺町	0	0	0	0	0	9,881	1,901	0	0	0	7,980	48,823	0	0	0	0	0	0	9,881					
広陵町	0	0	0	0	0	0	0	0	0	0	0	56,376	0	0	0	0	0	0	0					
河合町	0	0	0	0	0	0	0	0	0	0	0	32,500	0	0	0	0	0	0	0					
吉野町	0	0	0	0	0	59,414	15,584	0	0	0	43,830	0	0	0	0	0	0	0	59,414					
大淀町	0	0	0	0	0	65,327	18,229	0	64	0	47,034	0	0	0	0	0	0	0	65,327					
下市町	0	0	0	0	0	109,060	19,714	640	35,135	0	53,571	0	0	0	0	0	0	0	109,060					
黒滝村	0	0	0	0	0	29,386	0	0	0	0	29,386	0	0	0	0	0	0	0	29,386					
天川村	0	0	0	0	0	0	0	0	0	0	0	0	0	0	0	0	0	0	0					
野迫川村	0	0	0	0	0	6,231	0	0	0	0	6,231	0	0	0	0	0	0	0	6,231					
十津川村	0	0	0	0	0	52,492	0	2,512	0	0	49,980	0	0	0	0	0	0	0	52,492					
下北山村	0	0	0	0	0	0	0	0	0	0	0	3,556	0	0	0	0	0	0	0					
上北山村	0	0	0	0	0	19,675	0	19,675	0	0	0	1,906	0	0	0	0	0	0	19,675					
班上市	0	0	0	0	0	992,983	962	0	0	0	992,021	0	0	0	0	0	0	0	992,983					
東吉野村	0	0	0	0	0	110,390	51,995	0	48,778	0	10,117	0	0	0	0	0	0	0	110,390					
宇陀衛生	0	0	0	0	0	5,220	2,991	0	2,229	0	0	0	0	0	0	0	0	0	5,220					
上下北山	0	0	0	0	0	0	0	0	0	0	0	0	0	0	0	0	0	0	0					
香芝・玉寺	0	0	0	0	0	88,677	36,790	0	43,254	0	8,633	0	0	0	0	0	0	0	88,677					
吉野広城	0	0	0	0	0	0	0	0	0	0	0	0	0	0	0	0	0	0	0					
山辺四郎	0	0	0	0	0	0	0	0	0	0	0	0	0	0	0	0	0	0	0					
南和広城	0	0	0	0	0	0	0	0	0	0	0	0	0	0	0	0	0	0	0					
東宇陀	0	0	0	0	0	0	0	0	0	0	0	0	0	0	0	0	0	0	0					
やまと広城	0	0	0	0	0	0	0	0	0	0	0	0	0	0	0	0	0	0	0					
田辺・飯北西信	0	0	0	0	0	0	0	0	0	0	0	0	0	0	0	0	0	0	0					
さくら広城	0	0	0	0	0	0	0	0	0	0	0	0	0	0	0	0	0	0	0					
合計	46,750	0	0	0	46,750	4,009,887	536,172	72,209	603,074	7,882	2,750,550	1,398,347	0	0	0	0	0	0	4,368,056					

(単位：千円)

I-2 廃棄物処理事業経費
(2) 歳出
③ 合計

市町村等名	建設改良費(工學費・調査費)(組合分相金を除く)										処理及び清掃管理費(人件費・処理費・中間処理費・委託費・調査研究費)(組合分相金を除く)										その他	合計 (組合分相金を除く)		
	工學費					調査費					人件費					処理費							委託費	組合 分相金
	取集運搬施設	中間処理施設	最終処分場	その他	調査費	取集運搬費	中間処理費	最終処分場	人件費	委託費	取集運搬費	中間処理費	最終処分場	人件費	委託費	取集運搬費	中間処理費	最終処分場						
奈良市	385,128	0	261,566	0	0	39,417	21,074	5,408,895	2,728,015	82,865	1,156,039	273,623	37,400	1,150,287	31,062	1,166	44,691	5,788,714						
大和郡田原市	0	0	0	0	0	0	0	1,169,485	478,325	65,770	0	0	0	301,378	444,721	0	0	1,169,485						
大和郡山田市	0	0	0	0	0	0	0	1,441,082	539,260	37,512	57,085	6,162	0	801,073	0	0	0	1,441,082						
天理市	0	0	0	0	0	0	0	887,525	142,440	33,867	176,295	19,322	17,153	498,448	0	0	15,711	903,236						
橿原市	0	0	0	0	0	0	0	2,276,112	893,342	43,809	98,452	0	29,442	1,211,067	0	0	83,632	2,359,744						
桜井市	0	0	0	0	0	0	0	1,720,887	564,421	20,600	200,125	17,936	12,494	905,311	0	0	30,604	1,751,491						
五條市	0	0	0	0	0	0	0	373,039	116,124	5,363	3,765	0	0	247,787	188,344	0	0	373,039						
御所市	0	0	0	0	0	0	0	421,446	319,930	50,454	12,020	985	6,878	31,179	452,535	0	2,587	424,003						
生駒市	0	0	0	0	0	0	0	2,107,740	189,347	0	77,048	12,419	0	1,828,926	0	0	88,968	2,196,708						
香芝市	1,975	0	0	0	0	1,975	0	510,653	203,607	32,428	470	35,378	15,807	223,013	602,772	0	0	512,628						
萩原市	5,005	0	5,005	0	0	0	0	632,490	208,294	13,199	61,510	22,366	0	327,191	74,177	0	25,924	683,419						
宇陀市	0	0	0	0	0	0	0	248,656	63,015	8,340	0	20,915	0	156,386	161,274	0	0	248,656						
山添村	0	0	0	0	0	0	0	28,276	0	999	0	0	497	26,780	27,201	0	0	28,276						
平群町	26,716	0	26,716	0	0	0	0	376,155	104,094	10,118	28,103	2,992	0	230,848	225,438	0	1,844	404,715						
三郷町	0	0	0	0	0	0	0	326,865	134,495	18,344	90,575	33,271	9,600	40,580	25,792	0	0	326,865						
狹野町	46,750	0	46,750	0	0	0	0	430,216	111,844	4,742	43,484	0	0	269,829	0	337	0	476,966						
安生町	0	0	0	0	0	0	0	252,306	54,389	4,300	45,706	418	0	146,993	0	0	0	252,306						
川西町	0	0	0	0	0	0	0	103,819	37,406	18,114	0	0	0	48,299	0	0	3,270	107,089						
三宅町	0	0	0	0	0	0	0	91,152	39,202	2,374	0	0	0	49,576	7,787	0	9,484	100,636						
田原本町	0	0	0	0	0	0	0	378,411	190,191	21,494	34,972	0	0	131,754	225,438	0	0	378,411						
智額村	0	0	0	0	0	0	0	8,387	0	48	0	0	0	8,339	38,182	0	350	8,737						
御杖村	0	0	0	0	0	0	0	22,192	0	0	0	0	0	22,192	38,581	0	1,368	23,560						
流石町	0	0	0	0	0	0	0	185,226	62,803	2,766	0	0	1,989	117,668	4,161	0	7,769	182,995						
明日香村	3,883	0	3,883	0	0	0	0	140,351	35,140	8,257	12,861	907	12,018	71,168	0	0	144,234	144,234						
上牧町	0	0	0	0	0	0	0	390,190	169,732	6,944	2,692	0	0	211,422	60,863	0	45,256	485,446						
王寺町	843	215	0	0	0	628	0	117,692	7,604	0	0	0	0	110,088	184,465	0	3,081	121,616						
北條町	0	0	0	0	0	0	0	619,626	37,145	2,458	256,374	0	0	319,265	56,736	4,384	110,165	729,791						
新合町	44,731	0	44,731	0	0	0	0	319,557	74,057	0	31,672	0	0	213,828	32,500	0	2,966	367,254						
吉野町	0	0	0	0	0	0	0	139,745	95,895	0	0	0	0	43,850	141,260	0	0	139,745						
大淀町	3,315	0	0	0	0	0	0	99,820	46,761	0	64	4,739	0	48,256	332,553	0	19,506	122,641						
下市町	0	0	0	0	0	0	0	136,105	40,945	6,454	35,135	0	0	53,571	63,993	0	0	136,105						
黒滝村	0	0	0	0	0	0	0	40,105	9,549	1,170	0	0	0	39,386	20,464	0	0	40,105						
天用村	0	0	0	0	0	0	0	19,260	10,923	8,337	0	0	0	19,377	38,601	0	15,000	34,260						
野迫川村	0	0	0	0	0	0	0	20,569	0	912	0	0	0	19,377	280	0	20,569							
十津川村	30,452	0	30,452	0	0	0	0	142,899	23,044	6,726	12,181	0	6,424	94,524	0	0	6,200	179,641						
下北山村	0	0	0	0	0	0	0	0	0	0	0	0	0	0	38,960	0	0	0						
上北山村	0	0	0	0	0	0	0	0	0	0	0	0	0	0	19,822	0	0	0						
川上村	0	0	0	0	0	0	0	50,206	0	50,206	0	0	0	0	66,637	0	0	50,206						
東吉野村	0	0	0	0	0	0	0	0	0	0	0	0	0	0	72,642	0	0	0						
嵯峨地区	0	0	0	0	0	0	0	992,983	982	0	0	0	0	992,021	0	0	243,187	1,236,170						
宇陀衛生	0	0	0	0	0	0	0	110,890	51,995	0	48,778	0	0	10,117	0	0	0	110,890						
上下北山	32,175	0	32,175	0	0	0	0	58,540	31,818	2,549	12,450	0	0	11,723	0	0	242	90,957						
香芝・王寺	172,060	0	172,060	0	0	0	0	464,283	56,845	0	145,121	0	0	262,317	0	0	53,455	689,798						
吉野法城	3,245	0	3,245	0	0	0	0	227,655	135,408	2,980	6,259	1,998	0	81,010	0	0	56,838	287,798						
山辺環境	0	0	0	0	0	0	0	88,677	36,790	0	43,254	0	0	8,633	0	0	29,094	117,771						
南和広域	30,187	0	30,187	0	0	0	0	319,268	247,222	4,354	61,083	6,609	0	10,124	0	0	120,077	469,532						
東宇陀	19,124	0	19,124	0	0	0	0	147,642	106,344	8,893	22,281	0	0	477,213	0	0	62,403	180,324						
やまと広域	1,815	0	1,815	0	0	0	0	539,277	42,644	0	19,420	0	0	0	0	0	319,338	603,496						
山辺・東北西隣	42,833	0	42,833	0	0	0	0	46,003	128	0	0	0	0	0	0	0	42,587	362,299						
さくら広域	814,483	0	814,483	0	0	0	0	24,632,486	8,487,418	587,146	3,099,276	460,040	149,702	11,842,737	3,450,963	6,167	459,275	26,906,244						
合計	8,144,833	215	677,709	18,361	40,045	78,153	24,632,486	8,487,418	587,146	3,099,276	460,040	149,702	11,842,737	3,450,963	6,167	459,275	26,906,244							

(単位：千円)

I-3 廃棄物処理事業従事職員数

(単位：人)

市町村等名	一般						技能										合計				
	事務系			技術系			収集運搬			中間処理			最終処分			その他					
	ごみ	し尿	計	ごみ	し尿	計	ごみ	し尿	計	ごみ	し尿	計	ごみ	し尿	計	ごみ	し尿	計	ごみ	し尿	計
奈良市	75	3	78	22	1	23	205	0	205	55	0	55	6	0	6	4	1	5	367	5	372
大和高田市	7	3	10	6	0	6	25	0	25	13	0	13	0	0	0	0	0	0	51	3	54
大和郡山市	7	3	10	0	0	0	45	15	60	0	5	5	0	0	0	0	0	0	52	23	75
天理市	7	0	7	1	1	2	1	0	1	6	0	6	2	0	2	0	0	0	17	1	18
橿原市	7	1	8	15	5	20	80	0	80	9	0	9	0	0	0	0	0	0	111	6	117
桜井市	13	2	15	6	2	8	55	0	55	23	0	23	0	0	0	0	0	0	97	4	101
五條市	9	1	10	1	0	1	4	0	4	7	0	7	1	0	1	0	0	0	22	1	23
御所市	6	1	7	2	0	2	32	0	32	10	0	10	0	0	0	1	0	1	51	1	52
生駒市	15	3	18	1	1	2	0	0	0	6	0	6	0	0	0	0	0	0	22	4	26
香芝市	5	4	9	0	0	0	28	0	28	2	0	2	0	0	0	1	0	1	36	4	40
葛城市	4	0	4	0	0	0	15	0	15	4	0	4	0	0	0	0	0	0	23	0	23
宇陀市	15	0	15	0	0	0	0	0	0	0	0	0	0	0	0	0	0	0	15	0	15
山添村	1	0	1	0	0	0	0	0	0	0	0	0	0	0	0	0	0	0	1	0	1
平群町	3	4	7	0	0	0	12	0	12	4	0	4	0	0	0	1	0	1	20	4	24
三郷町	5	0	5	0	0	0	9	0	9	2	0	2	0	0	0	5	0	5	21	0	21
斑鳩町	5	2	7	0	0	0	10	0	10	3	0	3	0	0	0	0	0	0	18	2	20
安堵町	1	0	1	2	0	2	5	0	5	0	0	0	0	0	0	0	0	0	8	0	8
川西町	1	1	2	0	0	0	5	0	5	0	0	0	0	0	0	0	0	0	6	1	7
三宅町	2	0	2	0	0	0	6	0	6	0	0	0	0	0	0	0	0	0	8	0	8
田原本町	6	2	8	0	0	0	23	0	23	0	7	7	0	0	0	0	0	0	29	9	38
曾爾村	1	1	2	0	0	0	0	0	0	0	0	0	0	0	0	0	0	0	1	1	2
御杖村	1	1	2	0	0	0	0	0	0	0	0	0	0	0	0	0	0	0	1	1	2
高取町	2	2	4	0	0	0	8	0	8	0	0	0	0	0	0	0	0	0	10	2	12
明日香村	0	0	0	0	0	0	3	0	3	2	0	2	0	0	0	0	0	0	5	0	5
上牧町	5	0	5	0	0	0	14	0	14	1	0	1	0	0	0	5	0	5	25	0	25
王寺町	3	1	4	0	0	0	0	0	0	0	0	0	0	0	0	0	0	0	3	1	4
広陵町	3	1	4	1	0	1	0	0	0	0	0	0	0	0	0	0	0	0	4	1	5
河合町	3	1	4	0	0	0	0	0	0	6	0	6	0	0	0	0	0	0	9	1	10
吉野町	4	2	6	10	0	10	0	0	0	0	0	0	0	0	0	0	0	0	14	2	16
大淀町	4	1	5	0	0	0	0	0	0	0	0	0	0	0	0	1	0	1	5	1	6
下市町	4	0	4	0	0	0	6	0	6	0	0	0	0	0	0	0	0	0	10	0	10
黒滝村	1	1	2	0	0	0	2	0	2	0	0	0	0	0	0	0	0	0	3	1	4
天川村	1	1	2	0	0	0	4	0	4	0	0	0	0	0	0	0	0	0	5	1	6
野迫川村	1	0	1	0	0	0	0	0	0	0	0	0	0	0	0	0	0	0	1	0	1
十津川村	1	0	1	2	0	2	0	0	0	3	0	3	0	0	0	0	0	0	6	0	6
下北山村	0	0	0	0	0	0	0	0	0	0	0	0	0	0	0	0	0	0	0	0	0
上北山村	0	0	0	0	0	0	0	0	0	0	0	0	0	0	0	0	0	0	0	0	0
川上村	1	1	2	0	0	0	0	0	0	0	0	0	0	0	0	0	0	0	1	1	2
東吉野村	1	1	2	0	0	0	0	0	0	0	0	0	0	0	0	0	0	0	1	1	2
葛城地区	0	4	4	0	1	1	0	0	0	0	0	0	0	0	0	0	0	0	0	5	5
宇陀衛生	0	3	3	0	3	3	0	0	0	0	2	2	0	0	0	0	1	1	0	9	9
上下北山	1	0	1	0	0	0	1	0	1	1	0	1	0	0	0	0	0	0	3	0	3
香芝・王寺	5	0	5	1	0	1	0	0	0	0	0	0	0	0	0	0	0	0	6	0	6
吉野広域	5	0	5	5	0	5	0	0	0	5	0	5	2	0	2	0	0	0	17	0	17
山辺環境	0	4	4	0	0	0	0	0	0	0	0	0	0	0	0	0	0	0	0	4	4
南和広域	4	0	4	0	0	0	15	0	15	18	0	18	0	0	0	1	0	1	38	0	38
東宇陀	3	0	3	0	0	0	5	0	5	4	0	4	0	0	0	0	0	0	12	0	12
やまと広域	7	0	7	0	0	0	0	0	0	0	0	0	0	0	0	0	0	0	7	0	7
山辺・県北西	6	0	6	1	0	1	0	0	0	0	0	0	0	0	0	0	0	0	7	0	7
さくら広域	6	0	6	0	0	0	0	0	0	0	0	0	0	0	0	0	0	0	6	0	6
合計	267	55	322	76	14	90	618	15	633	184	14	198	11	0	11	19	2	21	1,175	100	1,275

I - 4 許可・委託件数

(単位：件)

市町村等名	ごみ								尿							
	収集運搬		中間処理		最終処分		合計		収集運搬		中間処理		最終処分		合計	
	委託	許可	委託	許可	委託	許可	委託	許可	委託	許可	委託	許可	委託	許可	委託	許可
奈良市	16	49	10	8	2	0	28	57	2	5	0	0	0	0	2	5
大和高田市	3	44	0	0	0	0	3	44	2	2	0	0	0	0	2	2
大和郡山市	1	42	4	1	1	0	6	43	0	3	0	0	0	0	0	3
天理市	1	35	9	3	1	0	11	38	1	3	1	0	1	0	3	3
橿原市	3	29	3	0	1	0	7	29	0	3	0	0	1	0	1	3
桜井市	1	31	0	0	3	0	4	31	1	0	0	0	0	0	1	0
五條市	3	0	2	0	0	0	5	0	0	0	0	0	0	0	0	0
御所市	0	18	0	0	4	0	4	18	0	1	0	0	0	0	0	1
生駒市	4	5	3	0	2	0	9	5	1	3	0	0	0	0	1	3
香芝市	5	13	0	0	0	0	5	13	2	2	0	0	0	0	2	2
葛城市	2	24	2	0	0	0	4	24	1	1	0	0	0	0	1	1
宇陀市	6	7	0	0	0	0	6	7	1	2	0	0	0	0	1	2
山添村	1	0	0	0	0	0	1	0	0	0	0	0	0	0	0	0
平群町	1	2	5	1	1	0	7	3	2	3	1	0	1	0	4	3
三郷町	0	0	0	0	0	0	0	0	0	0	0	0	0	0	0	0
斑鳩町	2	0	7	0	5	0	14	0	1	2	1	0	1	0	3	2
安堵町	0	0	0	0	0	0	0	0	0	0	0	0	0	0	0	0
川西町	0	0	0	0	0	0	0	0	0	1	0	0	0	0	0	1
三宅町	0	0	0	0	0	0	0	0	0	1	0	0	0	0	0	1
田原本町	0	17	7	0	1	0	8	17	1	1	0	0	1	0	2	1
曾爾村	1	0	0	0	0	0	1	0	1	0	0	0	0	0	1	0
御杖村	1	0	2	0	0	0	3	0	1	2	0	0	0	0	1	2
高取町	0	0	0	0	0	0	0	0	1	1	0	0	0	0	1	1
明日香村	1	9	1	0	0	0	2	9	1	1	0	0	0	0	1	1
上牧町	0	11	0	0	0	0	0	11	1	1	0	0	0	0	1	1
王寺町	2	4	4	0	0	0	6	4	0	1	0	0	0	0	0	1
広陵町	2	14	5	0	3	0	10	14	2	2	0	0	0	0	2	2
河合町	2	5	2	0	0	0	4	5	2	2	0	0	0	0	2	2
吉野町	0	4	0	0	0	0	0	4	2	2	1	0	1	0	4	2
大淀町	0	0	0	0	0	0	0	0	0	4	0	0	0	0	0	4
下市町	0	0	0	0	0	0	0	0	1	0	0	0	0	0	1	0
黒滝村	0	0	0	0	0	0	0	0	1	0	1	0	1	0	3	0
天川村	0	0	0	0	0	0	0	0	0	1	0	0	0	0	0	1
野迫川村	1	0	0	0	0	0	1	0	0	0	0	0	0	0	0	0
十津川村	3	2	0	2	4	0	7	4	4	4	1	0	0	0	5	4
下北山村	0	0	0	0	0	0	0	0	0	0	0	0	0	0	0	0
上北山村	0	0	0	0	0	0	0	0	0	0	0	0	0	0	0	0
川上村	1	1	0	0	0	0	1	1	0	1	0	0	1	0	1	1
東吉野村	1	0	0	0	0	0	1	0	0	1	0	0	0	0	0	1
葛城地区	0	0	0	0	0	0	0	0	2	0	1	0	1	0	4	0
宇陀衛生	0	0	0	0	0	0	0	0	0	0	0	0	0	0	0	0
上下北山	0	2	0	0	0	0	0	2	0	1	0	0	0	0	0	1
香芝・王寺	0	0	0	0	0	0	0	0	0	0	0	0	0	0	0	0
吉野広域	0	4	0	0	0	0	0	4	0	0	0	0	0	0	0	0
山辺環境	0	0	0	0	0	0	0	0	0	0	0	0	0	0	0	0
南和広域	0	0	1	0	2	0	3	0	0	0	0	0	0	0	0	0
東宇陀	0	0	0	0	0	0	0	0	0	0	0	0	0	0	0	0
やまと広域	0	0	1	0	0	0	1	0	0	0	0	0	0	0	0	0
山辺・県北西側	0	0	0	0	0	0	0	0	0	0	0	0	0	0	0	0
さくら広域	0	0	0	0	0	0	0	0	0	0	0	0	0	0	0	0
合計	64	372	68	15	30	0	162	387	34	57	7	0	9	0	50	57

I-5 処理業者と従業員数及び収集運搬機材

(単位: 件、人、台・t、台・kl)

市町村等名	業者数			従業員数				ごみ収集運搬機材						し尿収集運搬機材					
	ごみ	し尿	計	収集 運搬	中間 処理	最終 処分	計	収集車		運搬車		計		収集車		運搬車		計	
								台数	積載	台数	積載	台数	積載	台数	積載	台数	積載	台数	積載
奈良市	56	5	57	341	31	0	348	306	662	43	104	349	766	11	23	0	0	11	23
大和高田市	19	2	22	72	0	0	73	111	210	55	116	166	326	12	23	0	0	12	23
大和郡山市	17	1	18	111	7	0	72	166	340	21	64	187	404	34	167	0	0	34	167
天理市	14	0	13	92	16	0	107	143	286	10	20	153	306	23	46	0	0	23	46
橿原市	3	2	5	38	0	0	35	119	233	45	132	164	365	22	52	0	0	22	52
桜井市	10	1	11	98	0	0	90	20	38	11	17	31	55	13	26	1	11	14	37
五條市	3	6	9	48	2	0	50	20	39	4	9	24	48	25	75	0	0	25	75
橿原市	16	1	17	62	0	36	126	60	131	16	33	76	164	6	15	0	0	6	15
生駒市	4	1	5	93	27	0	119	67	186	0	0	67	186	9	28	0	0	9	28
香芝市	5	1	7	35	0	0	23	48	119	1	10	49	129	14	54	0	0	14	54
葛城市	3	1	3	15	23	0	35	16	34	0	0	16	34	2	5	0	0	2	5
宇陀市	3	3	6	26	19	0	45	25	94	11	44	36	138	0	0	0	0	0	0
山添村	0	0	0	0	0	0	0	1	4	0	0	1	4	0	0	0	0	0	0
早群町	2	3	5	23	10	0	33	11	27	6	13	17	40	11	30	2	25	13	55
三郷町	3	0	3	7	0	0	7	9	18	0	0	9	18	10	26	0	0	10	26
斑鳩町	2	2	3	30	0	0	0	16	35	6	15	22	50	5	10	0	0	5	10
安堵町	1	1	2	5	0	0	6	6	7	7	12	13	19	4	8	0	0	4	8
川西町	0	0	0	0	0	0	0	3	10	3	5	6	15	1	2	0	0	1	2
三宅町	0	1	1	7	0	0	6	7	10	0	0	7	10	3	5	0	0	3	5
田原本町	2	0	2	8	0	0	8	48	118	5	13	53	131	0	0	0	0	0	0
曾爾村	0	0	0	0	0	0	0	3	10	1	4	4	14	3	10	2	8	5	18
柳杖村	0	1	1	1	0	0	1	3	12	1	4	4	16	3	8	0	0	3	8
高取町	0	0	0	0	0	0	0	3	6	3	3	6	9	6	12	2	20	8	32
明日香村	0	0	0	0	0	0	0	9	16	2	4	11	20	3	6	1	10	4	16
上牧町	0	0	2	0	0	0	5	24	61	1	11	25	72	6	3	0	0	6	3
王寺町	4	1	5	21	0	0	24	15	30	9	23	24	53	3	5	0	0	3	5
広陵町	0	0	0	19	35	0	55	27	47	5	30	32	77	2	5	0	0	2	5
河合町	5	1	6	25	3	0	28	24	56	3	24	27	80	6	10	0	0	6	10
吉野町	0	0	0	0	0	0	0	20	36	0	0	20	36	0	0	0	0	0	0
大淀町	0	4	4	19	0	0	19	6	16	3	5	9	21	7	20	0	0	7	20
下市町	0	0	0	0	0	0	0	3	6	4	6	7	12	0	0	1	2	1	2
黒滝村	0	0	0	0	0	0	0	3	4	0	0	3	4	0	0	0	0	0	0
天川村	0	1	1	2	0	0	2	2	3	3	5	5	8	1	2	0	0	1	2
野迫川村	1	0	0	2	0	0	0	1	3	2	4	3	7	4	12	13	30	17	42
十津川村	1	5	6	10	2	0	12	6	13	0	0	6	13	3	14	0	0	3	14
下北山村	0	0	0	0	0	0	0	0	0	0	0	0	0	0	0	0	0	0	0
上北山村	0	0	0	0	0	0	0	0	0	0	0	0	0	0	0	0	0	0	0
川上村	0	0	0	0	0	0	0	0	0	0	0	0	0	0	0	0	0	0	0
東吉野村	0	0	0	0	0	0	0	4	9	0	0	4	9	6	32	0	0	6	32
葛城地区								0	0	0	0	0	0	0	0	28	295	28	295
宇陀衛生								0	0	0	0	0	0	0	0	0	0	0	0
上下北山								3	6	3	6	6	12	0	0	0	0	0	0
香芝・王寺								0	0	0	0	0	0	0	0	0	0	0	0
吉野広域								0	0	10	22	10	22	0	0	0	0	0	0
山辺環境								0	0	0	0	0	0	4	14	0	0	4	14
南和広域								0	0	2	5	2	5	0	0	0	0	0	0
東宇陀								5	8	0	0	5	8	0	0	0	0	0	0
やまと広域								0	0	0	0	0	0	0	0	0	0	0	0
山辺・県北西部								0	0	0	0	0	0	0	0	0	0	0	0
さくら広域								0	0	0	0	0	0	0	0	0	0	0	0
合計	174	44	214	1,210	175	36	1,329	1,363	2,943	296	763	1,659	3,706	262	748	50	401	312	1,149

※収集運搬機材は、直営・委託・許可の合計

Ⅱ ごみ関係

Ⅱ-1 計画処理区域内人口

(単位：人)

市町村名	総人口	計画収集	
		人	口
奈良市	356,079	356,079	0
大和高田市	64,729	64,729	0
大和郡山市	86,051	86,051	0
天理市	65,078	65,078	0
橿原市	121,831	121,831	0
桜井市	56,905	56,905	0
五條市	29,860	29,860	0
御所市	25,638	25,638	0
生駒市	119,281	119,281	0
香芝市	79,161	79,161	0
葛城市	37,391	37,391	0
宇陀市	29,911	29,911	0
山添村	3,498	3,498	0
平群町	18,825	18,825	0
三郷町	22,979	22,979	0
斑鳩町	28,367	28,367	0
安堵町	7,357	7,357	0
川西町	8,610	8,610	0
三宅町	6,848	6,848	0
田原本町	31,886	31,886	0
曾爾村	1,443	1,443	0
御杖村	1,597	1,597	0
高取町	6,752	6,752	0
明日香村	5,553	5,553	0
上牧町	22,326	22,326	0
王寺町	24,137	24,137	0
広陵町	35,029	35,029	0
河合町	17,646	17,646	0
吉野町	6,931	6,931	0
大淀町	17,484	17,484	0
下市町	5,272	5,272	0
黒滝村	676	676	0
天川村	1,374	1,374	0
野迫川村	372	372	0
十津川村	3,252	3,252	0
下北山村	896	896	0
上北山村	490	490	0
川上村	1,384	1,384	0
東吉野村	1,725	1,725	0
県計	1,354,624	1,354,624	0

II-2 ごみ処理体制 (最終処分)

市町村名	混合ごみ	可燃ごみ	不燃ごみ	資源ごみ										その他ごみ	粗大ごみ			
				紙(①) (②を除く)	紙(②) 紙(③)	紙(③) 紙(④)	金属(④)	ガラス(⑤) ガラス(⑥)	ペットボトル(⑤) PET(⑥)	白色トレイ(⑦)	家電製品(⑧) 家電製品(⑨)	プラ製(⑩) プラスチック(⑪)	布類(⑫)			生ごみ(⑬)	廃缶(⑭)	剪定枝(⑮)
奈良市	-	直営・許可	直営・許可	-	直営・委託	-	直営・委託	直営・委託	直営・委託	直営・委託	直営・委託	直営・委託	直営・委託	直営	-	-	-	直営・委託
大和郡田原市	-	委託	委託	-	委託	-	委託	委託	委託	委託	委託	委託	委託	-	-	-	委託	委託
大和郡山田市	-	委託	委託	-	委託	-	委託	委託	委託	委託	委託	委託	委託	-	-	-	委託	委託
大野市	-	直営	直営	-	-	-	委託	委託	委託	委託	委託	委託	委託	-	-	-	直営	直営
橿原市	-	委託	委託	-	委託	-	委託	委託	委託	委託	委託	委託	委託	-	-	-	委託	委託
桜井市	-	委託	委託	-	委託	-	委託	委託	委託	委託	委託	委託	委託	-	-	-	委託	委託
五條市	-	直営	直営	-	-	-	直営	直営	直営	直営	直営	直営	直営	-	-	-	直営	直営
御所市	-	委託	委託	-	委託	-	委託	委託	委託	委託	委託	委託	委託	-	-	-	委託	委託
生駒市	-	委託	委託	-	委託	-	委託	委託	委託	委託	委託	委託	委託	-	-	-	委託	委託
香芝市	-	委託	委託	-	委託	-	委託	委託	委託	委託	委託	委託	委託	-	-	-	委託	委託
葛城市	-	委託	委託	-	委託	-	委託	委託	委託	委託	委託	委託	委託	-	-	-	委託	委託
宇陀市	-	委託	委託	-	委託	-	委託	委託	委託	委託	委託	委託	委託	-	-	-	委託	委託
山添村	-	委託	委託	-	委託	-	委託	委託	委託	委託	委託	委託	委託	-	-	-	委託	委託
平群町	-	委託	委託	-	委託	-	委託	委託	委託	委託	委託	委託	委託	-	-	-	委託	委託
三郷町	-	委託	委託	-	委託	-	委託	委託	委託	委託	委託	委託	委託	-	-	-	委託	委託
斑鳩町	-	委託	委託	-	委託	-	委託	委託	委託	委託	委託	委託	委託	-	-	-	委託	委託
安堵町	-	委託	委託	-	委託	-	委託	委託	委託	委託	委託	委託	委託	-	-	-	委託	委託
川西町	-	委託	委託	-	委託	-	委託	委託	委託	委託	委託	委託	委託	-	-	-	委託	委託
三宅町	-	委託	委託	-	委託	-	委託	委託	委託	委託	委託	委託	委託	-	-	-	委託	委託
山原水町	-	委託	委託	-	委託	-	委託	委託	委託	委託	委託	委託	委託	-	-	-	委託	委託
曾爾村	-	委託	委託	-	委託	-	委託	委託	委託	委託	委託	委託	委託	-	-	-	委託	委託
御杖村	-	委託	委託	-	委託	-	委託	委託	委託	委託	委託	委託	委託	-	-	-	委託	委託
高取町	-	委託	委託	-	委託	-	委託	委託	委託	委託	委託	委託	委託	-	-	-	委託	委託
明日香村	-	委託	委託	-	委託	-	委託	委託	委託	委託	委託	委託	委託	-	-	-	委託	委託
上牧町	-	委託	委託	-	委託	-	委託	委託	委託	委託	委託	委託	委託	-	-	-	委託	委託
王寺町	-	委託	委託	-	委託	-	委託	委託	委託	委託	委託	委託	委託	-	-	-	委託	委託
広陵町	-	委託	委託	-	委託	-	委託	委託	委託	委託	委託	委託	委託	-	-	-	委託	委託
河合町	-	委託	委託	-	委託	-	委託	委託	委託	委託	委託	委託	委託	-	-	-	委託	委託
吉野町	-	直営	直営	-	直営	-	直営	直営	直営	直営	直営	直営	直営	-	-	-	直営	直営
大波町	-	委託	委託	-	委託	-	委託	委託	委託	委託	委託	委託	委託	-	-	-	委託	委託
下市町	-	委託	委託	-	委託	-	委託	委託	委託	委託	委託	委託	委託	-	-	-	委託	委託
黒滝村	-	委託	委託	-	委託	-	委託	委託	委託	委託	委託	委託	委託	-	-	-	委託	委託
天川村	-	直営	直営	-	直営	-	直営	直営	直営	直営	直営	直営	直営	-	-	-	直営	直営
野田川村	-	委託	委託	-	委託	-	委託	委託	委託	委託	委託	委託	委託	-	-	-	委託	委託
十津川村	委託	委託	委託	-	委託	-	委託	委託	委託	委託	委託	委託	委託	-	-	-	委託	委託
下北山村	-	委託	委託	-	委託	-	委託	委託	委託	委託	委託	委託	委託	-	-	-	委託	委託
上北山村	-	委託	委託	-	委託	-	委託	委託	委託	委託	委託	委託	委託	-	-	-	委託	委託
川上村	委託	委託	委託	-	委託	-	委託	委託	委託	委託	委託	委託	委託	-	-	-	委託	委託
東田野村	-	直営	直営	-	直営	-	直営	直営	直営	直営	直営	直営	直営	-	-	-	直営	直営

II-2 ごみ処理体制

(4) ごみ手数料の状況
② 生活系ごみ (直接搬入)

市町村名	混合ごみ	可燃ごみ	不燃ごみ	資源ごみ												その他ごみ	粗大ごみ
				紙パック ①	紙製容器包装 ②	金属 ③	ガラス ④	ペットボトル ⑤	白物・テレビ ⑥	家電品・プラ ⑦⑧を除く ⑦⑧を除く	プラ類 ⑨⑩を除く ⑨⑩を除く	布類 ⑪	生ごみ ⑫	廃食油 ⑬	特定技 ⑭		
奈良市	—	一定量無料	無料	無料	無料	無料	無料	無料	無料	無料	無料	無料	無料	無料	無料	一定量無料	—
大和郡山市	—	単純比例	単純比例	単純比例	単純比例	単純比例	単純比例	単純比例	単純比例	単純比例	単純比例	単純比例	単純比例	単純比例	単純比例	単純比例	一定量無料
大和郡山田市	—	一定量無料	一定量無料	一定量無料	一定量無料	一定量無料	一定量無料	一定量無料	一定量無料	一定量無料	一定量無料	一定量無料	一定量無料	一定量無料	一定量無料	一定量無料	一定量無料
交野市	—	一定量無料	一定量無料	一定量無料	一定量無料	一定量無料	一定量無料	一定量無料	一定量無料	一定量無料	一定量無料	一定量無料	一定量無料	一定量無料	一定量無料	一定量無料	一定量無料
橿原市	—	多段階比例	一定量無料	一定量無料	一定量無料	一定量無料	一定量無料	一定量無料	一定量無料	一定量無料	一定量無料	一定量無料	一定量無料	一定量無料	一定量無料	一定量無料	一定量無料
桜井市	—	単純比例	単純比例	無料	無料	無料	多段階比例	多段階比例	多段階比例	多段階比例	多段階比例	多段階比例	多段階比例	多段階比例	多段階比例	多段階比例	多段階比例
五條市	—	多段階比例	単純比例	無料	無料	無料	単純比例	単純比例	単純比例	単純比例	単純比例	単純比例	単純比例	単純比例	単純比例	単純比例	単純比例
御所市	—	単純比例	単純比例	無料	無料	無料	無料	無料	無料	無料	無料	無料	無料	無料	無料	無料	無料
生駒市	—	一定量無料	一定量無料	一定量無料	一定量無料	一定量無料	一定量無料	一定量無料	一定量無料	一定量無料	一定量無料	一定量無料	一定量無料	一定量無料	一定量無料	一定量無料	一定量無料
香芝市	—	一定量無料	一定量無料	一定量無料	一定量無料	一定量無料	一定量無料	一定量無料	一定量無料	一定量無料	一定量無料	一定量無料	一定量無料	一定量無料	一定量無料	一定量無料	一定量無料
葛城市	—	一定量無料	一定量無料	一定量無料	一定量無料	一定量無料	一定量無料	一定量無料	一定量無料	一定量無料	一定量無料	一定量無料	一定量無料	一定量無料	一定量無料	一定量無料	一定量無料
宇陀市	—	その他	その他	無料	その他	その他	その他	その他	その他	その他	その他	その他	その他	その他	その他	その他	その他
山添村	—	無料	無料	無料	無料	無料	無料	無料	無料	無料	無料	無料	無料	無料	無料	無料	無料
平群町	—	単純比例	単純比例	一定量無料	一定量無料	一定量無料	一定量無料	一定量無料	一定量無料	一定量無料	一定量無料	一定量無料	一定量無料	一定量無料	一定量無料	一定量無料	一定量無料
三郷町	—	一定量無料	一定量無料	一定量無料	一定量無料	一定量無料	一定量無料	一定量無料	一定量無料	一定量無料	一定量無料	一定量無料	一定量無料	一定量無料	一定量無料	一定量無料	一定量無料
斑鳩町	—	単純比例	単純比例	無料	無料	無料	無料	無料	無料	無料	無料	無料	無料	無料	無料	無料	無料
奈良町	—	一定量無料	一定量無料	一定量無料	一定量無料	一定量無料	一定量無料	一定量無料	一定量無料	一定量無料	一定量無料	一定量無料	一定量無料	一定量無料	一定量無料	一定量無料	一定量無料
川西町	—	一定量無料	一定量無料	一定量無料	一定量無料	一定量無料	一定量無料	一定量無料	一定量無料	一定量無料	一定量無料	一定量無料	一定量無料	一定量無料	一定量無料	一定量無料	一定量無料
三宅町	—	一定量無料	一定量無料	一定量無料	一定量無料	一定量無料	一定量無料	一定量無料	一定量無料	一定量無料	一定量無料	一定量無料	一定量無料	一定量無料	一定量無料	一定量無料	一定量無料
田原町	—	単純比例	単純比例	無料	無料	無料	無料	無料	無料	無料	無料	無料	無料	無料	無料	無料	無料
曾根村	—	単純比例	単純比例	無料	無料	無料	無料	無料	無料	無料	無料	無料	無料	無料	無料	無料	無料
御杖村	—	単純比例	単純比例	—	—	—	—	—	—	—	—	—	—	—	—	—	—
高取町	—	一定量無料	一定量無料	無料	無料	無料	無料	無料	無料	無料	無料	無料	無料	無料	無料	無料	無料
明日香村	—	一定量無料	一定量無料	無料	無料	無料	無料	無料	無料	無料	無料	無料	無料	無料	無料	無料	無料
上牧町	—	単純比例	単純比例	無料	無料	無料	無料	無料	無料	無料	無料	無料	無料	無料	無料	無料	無料
王寺町	—	一定量無料	一定量無料	—	—	—	—	—	—	—	—	—	—	—	—	—	—
広陵町	—	単純比例	単純比例	単純比例	単純比例	単純比例	単純比例	単純比例	単純比例	単純比例	単純比例	単純比例	単純比例	単純比例	単純比例	単純比例	単純比例
河合町	—	単純比例	単純比例	—	—	—	—	—	—	—	—	—	—	—	—	—	—
君野町	—	単純比例	単純比例	無料	無料	無料	単純比例	単純比例	単純比例	単純比例	単純比例	単純比例	単純比例	単純比例	単純比例	単純比例	単純比例
大淀町	—	単純比例	単純比例	単純比例	単純比例	単純比例	単純比例	単純比例	単純比例	単純比例	単純比例	単純比例	単純比例	単純比例	単純比例	単純比例	単純比例
下市町	—	単純比例	単純比例	単純比例	単純比例	単純比例	単純比例	単純比例	単純比例	単純比例	単純比例	単純比例	単純比例	単純比例	単純比例	単純比例	単純比例
黒滝村	—	単純比例	単純比例	—	—	—	—	—	—	—	—	—	—	—	—	—	—
天川村	—	—	—	—	—	—	—	—	—	—	—	—	—	—	—	—	—
野迫川村	—	—	—	—	—	—	—	—	—	—	—	—	—	—	—	—	—
十津川村	単純比例	単純比例	単純比例	単純比例	単純比例	単純比例	単純比例	単純比例	単純比例	単純比例	単純比例	単純比例	単純比例	単純比例	単純比例	単純比例	単純比例
下北山村	—	単純比例	単純比例	無料	無料	無料	単純比例	単純比例	単純比例	単純比例	単純比例	単純比例	単純比例	単純比例	単純比例	単純比例	単純比例
上北山村	—	単純比例	単純比例	無料	無料	無料	単純比例	単純比例	単純比例	単純比例	単純比例	単純比例	単純比例	単純比例	単純比例	単純比例	単純比例
川上村	単純比例	単純比例	単純比例	無料	無料	無料	—	—	—	—	—	—	—	—	—	—	—
東吉野村	—	単純比例	単純比例	無料	無料	無料	単純比例	単純比例	単純比例	単純比例	単純比例	単純比例	単純比例	単純比例	単純比例	単純比例	単純比例

※「単純比例」は排出量単純比例型、「多段階比例」は排出量多段階比例型、「負担補助」は負担補助割合型、「併用型」は定額制従量併用型。

II-3 ごみ収集の状況

(2) 収集形態別収集量
① 生活系

(単位: t)

市町村名	混合ごみ		可燃ごみ		不燃ごみ		資源ごみ		その他		粗大ごみ		ごみ収集料		ごみ投入量			
	計	許可	計	許可	計	許可	計	許可	計	許可	計	許可	計	許可				
奈良市	0	0	42,965	20,140	3,083	1,476	1,607	0	2,087	2,087	2,440	2,411	56,328	30,021	26,307	6,235	82,563	
大和郡田原市	0	0	10,665	9,033	59	48	11	0	0	0	110	90	12,590	10,970	2,520	1,025	13,615	
大和郡中市	0	0	15,220	12,700	1,253	1,1	1,242	0	218	0	1,507	27	18,223	12,956	5,267	1,235	19,458	
天理市	0	0	10,682	0	593	0	593	0	13	13	170	0	12,789	0	12,789	0	14,459	
橿原市	0	0	21,009	21,009	807	807	0	0	7	7	1,114	0	23,281	24,068	1,212	1,443	26,724	
津市	0	0	10,030	7,803	723	565	158	0	444	444	161	0	12,636	10,251	2,385	1,024	13,660	
五條市	0	0	4,812	4,812	50	0	50	0	0	0	29	0	5,362	262	5,080	1,066	6,448	
御所市	0	0	4,072	4,072	131	131	0	0	9	9	1,011	0	5,761	5,761	0	491	6,252	
生駒市	0	0	18,442	0	372	0	372	0	55	55	576	0	23,377	0	23,377	0	1,320	24,707
香芝市	0	0	15,348	15,348	839	839	0	0	21	21	21	0	17,515	16,762	753	690	18,205	
葛城町	0	0	6,275	3,567	311	0	311	0	0	0	275	0	8,121	4,160	3,961	1,091	9,212	
宇陀市	0	0	5,003	0	470	0	470	0	0	0	588	0	6,335	0	6,335	0	325	6,660
山添村	0	0	601	0	63	0	63	0	0	0	32	0	803	0	803	0	22	825
平野町	0	0	3,212	2,288	924	0	924	0	13	13	422	317	4,010	2,998	1,112	234	4,244	
三宅町	0	0	4,631	4,631	244	244	0	0	0	0	0	0	6,244	6,244	0	106	6,440	
既済町	0	0	2,363	0	350	0	350	0	13	11	2	0	4,612	3,668	4,244	272	4,884	
安曇町	0	0	1,977	1,977	0	0	0	0	0	0	96	96	2,203	2,203	0	0	2,203	
川西町	0	0	1,555	0	96	96	0	0	0	0	24	24	1,773	1,773	0	69	1,842	
三宅町	0	0	1,276	1,276	58	58	0	0	2	2	49	49	1,497	1,497	0	46	1,543	
田原町	0	0	5,593	5,593	212	212	0	0	6	6	67	67	6,346	6,346	0	431	6,777	
曾根村	0	0	311	311	0	0	0	0	7	7	3	3	346	314	32	26	372	
御杖村	0	0	316	316	0	0	0	0	0	0	4	4	350	320	30	25	375	
高取町	0	0	1,712	1,712	71	71	0	0	0	0	10	10	1,835	1,835	0	0	1,835	
明日香村	0	0	1,178	1,178	69	69	0	0	3	3	23	23	1,520	1,520	0	4	1,524	
上牧町	0	0	3,071	3,071	729	729	0	0	0	0	67	67	4,053	4,053	0	25	4,078	
王寺町	0	0	4,901	0	230	0	230	0	7	7	104	0	5,661	0	5,661	121	5,782	
広陵町	0	0	4,608	0	251	0	251	0	170	170	510	0	7,740	0	7,740	407	8,147	
河合町	0	0	2,709	0	412	0	412	0	0	0	287	0	3,595	0	3,595	494	4,089	
吉野町	0	0	1,310	1,310	82	82	0	0	0	0	51	51	1,578	1,578	0	771	2,349	
大塔町	0	0	3,323	3,323	331	331	0	0	0	0	76	76	4,070	4,070	0	96	4,166	
下市町	0	0	887	887	81	81	0	0	0	0	54	54	1,099	1,099	0	6	1,105	
黒滝村	0	0	168	168	18	18	0	0	0	0	7	7	222	222	0	0	222	
天川村	0	0	393	393	39	39	0	0	0	0	23	23	508	508	0	2	510	
野田川村	0	0	35	0	26	0	26	0	15	15	5	5	81	0	81	0	81	
十津川村	0	0	582	0	30	0	30	0	0	0	0	0	645	0	645	217	862	
下北山村	0	0	207	207	0	0	0	0	0	0	102	102	362	362	0	0	362	
上北山村	0	0	100	100	0	0	0	0	0	0	45	45	188	188	0	18	206	
川上村	0	0	270	0	22	0	22	0	0	0	20	20	373	0	373	57	430	
黄野村	0	0	318	0	21	0	21	0	0	0	41	41	452	0	452	41	493	
県合計	0	0	112,046	123,914	88,972	0	12,126	6,277	5,869	0	10,191	3,718	255,474	151,736	114,744	21,265	237,639	

II-3 ごみ収集の状況
 (2) 収集形態別収集量
 ② 事業系

(単位: t)

市町村名	混合ごみ			可燃ごみ			不燃ごみ			資源ごみ			その他			粗大ごみ			ごみ収集量計			粗大ごみ収入額	ごみ収入額		
	計	直営	委託	計	直営	委託	計	直営	委託	計	直営	委託	計	直営	委託	計	直営	委託	計	直営	委託			許可	収入額
奈良市	0	0	0	31,655	0	0	228	0	0	0	112	0	0	0	0	0	0	0	0	32,005	0	0	31,893	1,565	33,570
大和郡宇陀市	0	0	0	7,543	0	0	0	0	0	0	0	0	0	0	0	0	0	0	0	7,760	0	0	7,760	1,213	8,993
大和郡宇治市	0	0	0	8,445	0	0	0	0	0	0	0	0	0	0	0	0	0	0	0	8,445	0	0	8,445	1,289	9,734
天理市	0	0	0	6,622	0	0	75	0	0	0	0	0	0	0	0	0	0	0	0	6,697	0	0	6,697	1,945	8,642
橿原市	0	0	0	11,160	0	0	0	0	0	0	0	0	0	0	0	0	0	0	0	11,160	0	0	11,160	3,455	14,595
桜井市	0	0	0	4,221	0	0	89	0	0	0	0	0	0	0	0	0	0	0	0	4,310	0	0	4,310	1,516	5,956
五條市	0	0	0	2,204	0	0	0	0	0	0	12	0	0	0	0	0	0	0	0	2,216	0	0	2,216	208	2,424
御所市	0	0	0	2,991	0	0	0	0	0	0	0	0	0	0	0	0	0	0	0	2,991	0	0	2,991	1,096	4,087
香芝市	0	0	0	5,508	0	0	31	0	0	0	145	0	0	0	0	0	0	0	0	6,684	0	0	6,684	2,338	9,022
葛城市	0	0	0	5,249	0	0	0	0	0	0	0	0	0	0	0	0	0	0	0	5,249	0	0	5,249	473	5,722
生駒市	0	0	0	2,894	0	0	0	0	0	0	0	0	0	0	0	0	0	0	0	2,894	0	0	2,894	1,094	3,988
宇陀市	0	0	0	1,332	0	0	0	0	0	0	0	0	0	0	0	0	0	0	0	1,332	0	0	1,332	0	323
山頂村	0	0	0	0	0	0	0	0	0	0	0	0	0	0	0	0	0	0	0	0	0	0	0	0	0
山頂村	0	0	0	0	0	0	0	0	0	0	0	0	0	0	0	0	0	0	0	0	0	0	0	0	0
平群町	0	0	0	1,012	0	0	0	0	0	0	0	0	0	0	0	0	0	0	0	1,012	0	0	1,012	336	1,348
三郷町	0	0	0	942	0	0	120	0	0	0	0	0	0	0	0	0	0	0	0	1,062	0	0	1,062	217	1,279
斑鳩町	0	0	0	0	0	0	0	0	0	0	0	0	0	0	0	0	0	0	0	0	0	0	0	0	0
安堵町	0	0	0	0	0	0	0	0	0	0	0	0	0	0	0	0	0	0	0	0	0	0	0	0	0
川西町	0	0	0	184	0	0	0	0	0	0	0	0	0	0	0	0	0	0	0	184	0	0	184	439	623
三宅町	0	0	0	0	0	0	0	0	0	0	0	0	0	0	0	0	0	0	0	0	0	0	0	0	0
田原本町	0	0	0	3,612	0	0	0	0	0	0	0	0	0	0	0	0	0	0	0	3,612	0	0	3,612	873	4,485
曾根村	0	0	0	0	0	0	0	0	0	0	0	0	0	0	0	0	0	0	0	0	0	0	0	0	0
柳井村	0	0	0	0	0	0	0	0	0	0	0	0	0	0	0	0	0	0	0	0	0	0	0	0	0
高取町	0	0	0	0	0	0	0	0	0	0	0	0	0	0	0	0	0	0	0	0	0	0	0	0	0
明日香村	0	0	0	314	0	0	0	0	0	0	0	0	0	0	0	0	0	0	0	314	0	0	314	0	314
上牧町	0	0	0	2,511	0	0	24	0	0	0	0	0	0	0	0	0	0	0	0	2,535	0	0	2,535	61	2,596
王寺町	0	0	0	2,085	0	0	61	0	0	0	0	0	0	0	0	0	0	0	0	2,112	0	0	2,112	283	2,395
広陵町	0	0	0	1,661	0	0	0	0	0	0	0	0	0	0	0	0	0	0	0	1,661	0	0	1,661	131	1,792
河合町	0	0	0	1,954	0	0	0	0	0	0	0	0	0	0	0	0	0	0	0	1,973	0	0	1,973	0	1,973
吉野町	0	0	0	97	0	0	0	0	0	0	0	0	0	0	0	0	0	0	0	97	0	0	97	0	97
大淀町	0	0	0	598	598	0	0	0	0	0	28	0	0	0	0	0	0	0	0	626	626	0	0	0	626
下田町	0	0	0	0	0	0	0	0	0	0	0	0	0	0	0	0	0	0	0	0	0	0	0	0	0
熊鷹村	0	0	0	0	0	0	0	0	0	0	0	0	0	0	0	0	0	0	0	0	0	0	0	0	0
天田村	0	0	0	0	0	0	0	0	0	0	0	0	0	0	0	0	0	0	0	0	0	0	0	0	0
野迫川村	0	0	0	20	0	0	0	0	0	0	0	0	0	0	0	0	0	0	0	20	0	0	20	0	20
十津川村	0	0	0	237	0	0	13	0	13	0	23	0	23	0	0	0	0	0	0	273	0	0	273	0	94
下北田村	0	0	0	0	0	0	0	0	0	0	0	0	0	0	0	0	0	0	0	0	0	0	0	0	0
上北田村	0	0	0	0	0	0	0	0	0	0	0	0	0	0	0	0	0	0	0	0	0	0	0	0	0
川上村	0	0	0	0	0	0	0	0	0	0	0	0	0	0	0	0	0	0	0	0	0	0	0	0	0
東吉野村	0	0	0	0	0	0	0	0	0	0	0	0	0	0	0	0	0	0	0	0	0	0	0	0	0
集計	0	0	0	106,011	598	1,559	103,824	641	13	653	330	140	23	157	0	0	0	0	0	107,244	758	1,605	104,821	21,201	126,445

II-3 ごみ収集の状況

(2) 収集形態別収集量

③ 生活系十事業系

市町村名	混合ごみ		可燃ごみ		不燃ごみ		資源ごみ		その他		粗大ごみ		ごみ収集量 計		値後輸入量	ごみ輸入量								
	計	直営委託許可	計	直営委託許可	計	直営委託許可	計	直営委託許可	計	直営委託許可	計	直営委託許可	計	直営委託許可										
奈良市	0	0	20,140	22,765	3,311	1,476	1,607	228	5,325	4,189	1,736	0	2,440	2,241	199	88,333	30,133	26,307	31,893	7,800	96,133			
大和郡田原市	0	0	18,208	9,033	1,543	48	11	0	1,756	899	857	0	347	90	20	237	20,370	10,070	2,760	2,238	22,608			
大和郡山田市	0	0	23,665	12,700	2,520	8,445	1,242	0	2,718	218	0	0	1,507	27	1,480	26,668	12,956	5,267	8,445	2,924	29,192			
天理市	0	0	17,304	0	10,682	6,622	593	75	1,331	0	1,331	0	170	0	170	19,486	0	12,789	6,697	3,615	23,101			
藤原市	0	0	32,169	21,009	0	11,160	807	0	2,344	1,322	1,212	0	1,114	1,114	0	36,441	24,093	1,212	11,160	4,878	41,319			
藤井市	0	0	14,251	7,803	2,227	4,221	812	565	1,278	1,278	0	0	161	161	0	16,946	10,251	2,385	4,310	2,870	19,616			
五條市	0	0	7,016	0	4,812	2,201	50	0	483	253	218	0	29	29	0	7,578	282	5,080	2,216	1,294	8,872			
御所市	0	0	7,063	4,072	0	2,391	131	0	538	538	0	0	1,011	1,011	0	8,752	5,761	0	2,931	1,587	10,339			
生駒市	0	0	24,930	0	18,442	6,508	403	0	4,077	0	3,932	145	576	0	576	30,061	0	23,377	6,684	3,668	33,729			
香芝市	0	0	20,597	15,348	0	5,249	839	0	1,268	533	753	0	21	21	0	22,764	16,762	753	5,249	1,163	23,927			
香取市	0	0	9,169	3,567	2,708	2,894	311	0	1,760	593	667	0	275	0	275	11,015	4,160	3,961	2,894	2,185	13,200			
宇陀市	0	0	6,335	0	6,335	0	470	0	274	0	274	0	588	0	588	7,667	0	7,667	0	648	8,315			
山添村	0	0	601	0	601	0	63	0	107	0	107	0	32	0	32	803	0	803	0	22	825			
平群町	0	0	4,224	2,248	924	1,012	0	0	363	281	79	0	422	317	105	5,022	2,898	1,112	1,012	570	7,719			
三郷町	0	0	5,373	4,631	0	942	364	244	1,369	1,369	0	0	0	0	0	7,306	6,244	0	1,062	413	7,719			
斑鳩町	0	0	2,363	0	2,363	0	350	0	1,817	7	1,810	0	69	0	69	4,612	368	4,244	0	2,110	6,722			
安堵町	0	0	1,977	1,977	0	0	0	0	190	130	0	0	96	96	0	2,203	2,203	0	0	0	2,203			
川西町	0	0	1,739	1,555	0	184	96	0	96	96	0	0	24	24	0	1,957	1,773	0	184	508	2,465			
三宅町	0	0	1,276	1,276	0	0	58	0	112	112	0	0	49	49	0	1,497	1,497	0	0	307	1,804			
田原町	0	0	9,211	5,599	0	3,612	212	212	462	462	0	0	67	67	0	9,958	6,246	0	3,612	1,307	11,262			
曾根村	0	0	311	311	0	0	0	0	25	25	0	25	3	3	0	346	314	32	0	26	372			
磯村	0	0	316	316	0	0	0	0	39	39	0	0	4	4	0	350	320	30	0	25	375			
高梁町	0	0	1,712	1,712	0	71	71	0	42	42	0	0	10	10	0	1,835	1,835	0	0	0	1,835			
明日香村	0	0	1,492	1,178	0	314	69	0	247	247	0	0	23	23	0	1,834	1,520	0	314	4	1,838			
上牧町	0	0	5,582	3,071	0	2,511	753	729	24	166	166	0	67	67	0	6,588	4,033	0	2,535	86	6,674			
王塚町	0	0	6,936	0	4,901	2,035	291	0	230	61	0	419	120	0	104	7,773	0	5,661	2,112	404	8,177			
佐藤町	0	0	6,269	0	4,608	1,661	251	0	2,301	0	2,201	0	510	0	510	9,401	0	7,740	1,661	538	9,939			
河合町	0	0	4,663	0	2,709	1,954	412	0	187	0	187	0	306	0	287	5,568	0	3,595	1,973	494	6,062			
大庭町	0	0	1,407	1,310	0	97	82	82	135	135	0	0	51	51	0	1,675	1,578	0	97	771	2,446			
下井町	0	0	887	887	0	81	81	0	366	368	0	76	76	0	4,696	4,696	0	0	0	0	4,696			
黒滝村	0	0	166	168	0	18	18	0	77	77	0	54	54	0	1,099	1,099	0	0	6	1,105				
天田村	0	0	393	393	0	0	39	39	29	29	0	7	7	0	222	222	0	0	0	222				
野田川村	0	0	55	0	55	0	26	0	15	0	15	0	5	0	5	101	0	101	0	0	101			
中津川村	0	0	789	0	789	0	43	0	76	0	76	0	0	0	0	908	0	908	0	311	1,219			
下北山村	0	0	207	207	0	0	0	0	52	52	0	102	102	0	362	362	0	0	43	405				
上北山村	0	0	100	100	0	0	0	0	43	43	0	43	45	0	188	188	0	0	0	18	206			
川上村	0	0	270	0	22	0	22	0	61	0	61	0	20	0	20	373	0	373	0	57	430			
東吉野村	0	0	318	0	318	0	21	0	72	0	72	0	41	0	41	452	0	452	0	41	493			
総合計	0	0	618,037	244,572	63,661	163,824	12,767	6,237	5,822	623	59,547	13,323	16,062	157	2,599	2,599	2,599	2,599	2,599	2,599	116,369	64,881	42,326	116,144

(単位：t)

Ⅱ-3 ごみ収集の状況
 (3) ごみ排出形態別収集量

(単位：t)

市町村名	生活系ごみ 搬入量 (A)	事業系ごみ 搬入量 (B)	搬入量合計 (A+B)	自家処理量	家電4品目 収集量
奈良市	62,563	33,570	96,133	0	1
大和高田市	13,615	8,993	22,608	0	0
大和郡山市	19,458	9,734	29,192	0	0
天理市	14,459	8,642	23,101	0	0
橿原市	26,724	14,595	41,319	0	0
桜井市	13,660	5,956	19,616	0	1
五條市	6,448	2,424	8,872	0	0
御所市	6,252	4,087	10,339	0	0
生駒市	24,707	9,022	33,729	0	4
香芝市	18,205	5,722	23,927	0	3
葛城市	9,212	3,988	13,200	0	0
宇陀市	6,660	1,655	8,315	0	0
山添村	825	0	825	0	0
平群町	4,244	1,348	5,592	0	0
三郷町	6,440	1,279	7,719	0	0
斑鳩町	4,884	1,838	6,722	0	0
安堵町	2,203	0	2,203	0	0
川西町	1,842	623	2,465	0	0
三宅町	1,543	261	1,804	0	0
田原本町	6,777	4,485	11,262	0	0
曾爾村	372	0	372	0	0
御杖村	375	0	375	0	0
高取町	1,835	0	1,835	0	1
明日香村	1,524	314	1,838	0	0
上牧町	4,078	2,596	6,674	0	0
王寺町	5,782	2,395	8,177	0	1
広陵町	8,147	1,792	9,939	0	0
河合町	4,089	1,973	6,062	0	0
吉野町	2,349	97	2,446	0	15
大淀町	4,166	626	4,792	0	5
下市町	1,105	0	1,105	0	0
黒滝村	222	0	222	0	0
天川村	510	0	510	0	2
野迫川村	81	20	101	0	0
十津川村	852	367	1,219	0	0
下北山村	362	43	405	0	1
上北山村	206	0	206	0	1
川上村	430	0	430	0	0
東吉野村	493	0	493	0	1
県合計	287,699	128,445	416,144	0	36

ごみ処理の状況
(1) 焼却処理量

市町村名	直接焼却量	焼却施設以外の中間処理施設からの搬入量				合計
		粗大ごみ 処理施設	その他の資源 化 等を行う施設	その他の施設	計	
奈良市	79,100	4,739	0	0	4,739	83,839
大和高田市	19,568	1,004	0	0	1,004	20,572
和歌山県	26,506	0	453	0	453	26,959
天理市	20,405	638	0	0	638	21,043
橿原市	35,805	2,137	0	0	2,137	37,942
桜井市	16,355	1,494	134	0	1,628	17,983
五條市	7,536	0	0	0	0	7,536
御所市	9,508	0	0	0	0	9,508
生駒市	31,131	0	0	0	0	31,131
香芝市	21,760	498	0	0	498	22,258
葛城市	11,104	0	0	0	0	11,104
宇陀市	6,982	0	0	0	0	6,982
山添村	619	63	0	0	63	682
平群町	4,712	40	0	0	40	4,752
三郷町	5,888	0	0	0	0	5,888
斑鳩町	3,580	0	0	0	0	3,580
安堵町	2,073	0	0	0	0	2,073
川西町	2,239	81	0	0	81	2,320
三宅町	1,577	71	0	0	71	1,648
田原本町	10,515	0	0	0	0	10,515
曾根村	340	0	0	0	0	340
御杖村	345	0	0	0	0	345
高取町	1,712	0	0	0	0	1,712
明日香村	1,519	0	1	0	1	1,520
上牧町	5,460	568	0	0	568	6,028
王寺町	7,341	224	0	0	224	7,565
広陵町	6,544	385	598	0	983	7,527
河合町	5,073	111	0	0	111	5,184
吉野町	1,886	128	2	22	152	1,838
大淀町	3,927	375	169	0	544	4,471
下市町	887	107	35	0	142	1,029
黒滝村	167	19	13	0	32	199
天川村	393	48	25	0	73	466
野迫川村	55	0	0	0	0	55
十津川村	1,075	0	5	0	5	1,080
下北山村	229	0	0	0	0	229
上北山村	109	0	0	0	0	109
川上村	277	20	1	3	24	301
東吉野村	332	23	1	4	28	360
県計	354,434	12,773	1,437	29	14,239	368,673

(2) 焼却以外の中間処理量

(単位：t)

粗大ごみ 処理施設	ごみ堆肥化 施設	その他の資源 化等を行う施 設	その他の 施設	合計
8,588	0	6,951	0	15,539
1,225	0	680	0	1,905
275	0	1,351	0	1,626
977	110	309	13	1,409
3,045	0	1,150	0	4,195
1,528	0	464	0	1,992
344	0	0	0	344
0	0	0	0	0
0	0	608	0	608
1,613	0	73	0	1,686
0	0	0	0	0
0	0	1,333	0	1,333
96	0	0	0	96
434	25	421	0	880
0	0	143	0	143
0	0	2,957	0	2,957
0	0	130	0	130
128	0	18	0	146
109	0	40	2	151
279	0	247	0	526
0	0	31	0	31
0	0	0	0	0
0	0	123	0	123
0	0	83	0	83
568	215	0	0	783
411	0	72	0	483
989	0	1,009	0	1,998
143	0	403	277	823
200	0	132	307	639
497	0	368	0	865
141	0	77	0	218
25	0	29	0	54
64	0	53	0	117
0	0	15	0	15
0	0	144	0	144
123	0	0	0	123
53	0	0	0	53
34	0	27	46	107
37	0	25	49	112
21,926	350	19,467	694	42,437

ごみ処理の状況
(3) 最終処分量

市町村名	直接最終処分量	焼却残渣量	焼却施設以外の中間処理施設からの残さ量			合計
			粗大ごみ処理施設	他の資源化等を行う施設	その他の施設	
奈良市	1,099	10,869	2,728	0	0	14,696
大和高田市	59	3,223	0	126	0	3,408
大和郡山市	0	3,105	0	0	0	3,105
天理市	0	3,254	0	0	13	3,267
橿原市	0	4,599	216	0	0	4,815
桜井市	444	2,515	0	0	0	2,959
五條市	0	1,162	0	0	0	1,162
御所市	184	951	0	0	0	1,135
生駒市	230	2,725	0	0	0	2,955
香芝市	0	3,125	166	0	0	3,291
葛城市	0	1,406	0	0	0	1,406
宇陀市	0	914	0	0	0	914
山添村	0	104	0	0	0	104
平群町	0	571	0	0	0	571
三郷町	0	943	0	0	0	943
斑鳩町	0	0	0	573	0	573
安堵町	0	249	0	0	0	249
川西町	0	355	0	0	0	355
三宅町	0	252	0	0	2	254
田原本町	0	1,335	209	29	0	1,573
曾根村	1	45	0	0	0	46
御杖村	0	47	0	0	0	47
高取町	0	208	0	0	0	208
明日香村	50	188	0	0	0	238
上牧町	281	18	0	0	0	299
王寺町	0	1,068	32	0	0	1,100
広陵町	0	367	433	0	0	800
河合町	0	668	0	0	277	945
吉野町	29	221	9	5	29	293
大淀町	0	450	0	0	0	450
下市町	0	101	0	0	0	101
黒滝村	0	19	0	0	0	19
天川村	0	45	0	0	0	45
野迫川村	0	55	0	15	0	70
十津川村	0	185	0	23	0	208
下北山村	0	50	0	0	0	50
上北山村	0	20	0	0	0	20
川上村	3	36	5	1	8	53
東吉野村	1	44	6	1	13	65
県計	2,381	45,492	3,804	773	342	52,792

(4) ごみ処理量

市町村名	直接焼却量(再掲)	焼却以外の中間処理量(再掲)	直接最終処分量(再掲)	直接資源化量	合計
大和高田市	19,568	1,905	59	1,076	22,608
大和郡山市	26,506	1,626	0	85	28,217
天理市	20,405	1,409	0	1,287	23,101
橿原市	35,805	4,195	0	1,409	41,409
桜井市	16,355	1,992	444	826	19,617
五條市	7,536	344	0	934	8,814
御所市	9,508	0	184	646	10,338
生駒市	31,131	608	230	4,459	36,428
香芝市	21,760	1,686	0	481	23,927
葛城市	11,104	0	0	965	12,069
宇陀市	6,982	1,333	0	0	8,315
山添村	619	96	0	111	826
平群町	4,712	880	0	0	5,592
三郷町	5,888	143	0	1,226	7,257
斑鳩町	3,580	2,957	0	192	6,729
安堵町	2,073	130	0	0	2,203
川西町	2,239	146	0	80	2,465
三宅町	1,577	151	0	72	1,800
田原本町	10,515	526	0	209	11,250
曾根村	340	31	1	0	372
御杖村	345	0	0	30	375
高取町	1,712	123	0	0	1,835
明日香村	1,519	83	50	186	1,838
上牧町	5,460	783	281	170	6,694
王寺町	7,341	483	0	354	8,178
広陵町	6,544	1,998	0	1,397	9,939
河合町	5,073	823	0	166	6,062
吉野町	1,686	639	29	92	2,446
大淀町	3,927	865	0	0	4,792
下市町	887	218	0	0	1,105
黒滝村	167	54	0	0	221
天川村	393	117	0	0	510
野迫川村	55	15	0	15	85
十津川村	1,075	144	0	0	1,219
下北山村	229	123	0	53	405
上北山村	109	53	0	43	205
川上村	277	107	3	43	430
東吉野村	332	112	1	48	493
県計	354,434	42,437	2,381	17,051	416,303

(単位：t)

市町村名	紙 (②③を除く) ①	紙バック ②	紙製 容器包装 ③	金属類 ④	ガラス類 ⑤	ペット ボトル ⑥	白色トレイ ⑦	容器包装プラ (⑦を除く) ⑧	プラスチック (⑧を除く) ⑨	布類 ⑩	廃食用油 (BDF) ⑪	その他 ⑫	合計
奈良市	257	64	0	0	0	0	0	0	0	65	0	10	396
大和高田市	927	1	4	52	12	0	5	52	0	0	6	17	1,076
大和郡山	43	7	0	5	0	0	0	0	0	5	0	25	85
天理市	733	12	0	35	0	128	0	195	0	96	0	88	1,287
橿原市	1,402	0	0	0	0	0	0	0	0	0	6	1	1,409
桜井市	825	1	0	0	0	0	0	0	0	0	0	0	826
五條市	479	8	0	149	197	48	0	53	0	0	0	0	934
御所市	249	0	0	236	137	24	0	0	0	0	0	0	646
生駒市	1,558	0	0	525	914	255	0	894	17	210	0	86	4,459
香芝市	460	0	0	0	0	0	0	0	0	0	0	21	481
葛城市	647	0	0	0	0	79	0	166	0	73	0	0	965
宇陀市	0	0	0	0	0	0	0	0	0	0	0	0	0
山添村	84	1	0	7	8	3	0	4	0	4	0	0	111
平群町	0	0	0	0	0	0	0	0	0	0	0	0	0
三郷町	109	1	0	71	81	35	1	0	218	16	0	694	1,226
斑鳩町	179	0	0	6	0	7	0	0	0	0	0	0	192
安堵町	0	0	0	0	0	0	0	0	0	0	0	0	0
川西町	10	0	0	4	0	16	0	50	0	0	0	0	80
三宅町	12	1	0	4	0	7	0	33	0	4	0	11	72
田原本町	171	1	0	0	0	0	0	0	0	33	4	0	209
曾根村	0	0	0	0	0	0	0	0	0	0	0	0	0
柳杖村	2	0	0	9	19	0	0	0	0	0	0	0	30
高取町	0	0	0	0	0	0	0	0	0	0	0	0	0
明日香村	169	1	0	0	0	0	0	0	0	16	0	0	186
上牧町	16	0	0	28	89	35	2	0	0	0	0	0	170
王寺町	127	2	0	0	154	45	1	0	0	11	0	14	354
広陵町	1,248	6	0	0	0	0	0	0	0	143	0	0	1,397
河合町	0	0	0	27	99	40	0	0	0	0	0	0	166
吉野町	92	0	0	0	0	0	0	0	0	0	0	0	92
大淀町	0	0	0	0	0	0	0	0	0	0	0	0	0
下市町	0	0	0	0	0	0	0	0	0	0	0	0	0
黒滝村	0	0	0	0	0	0	0	0	0	0	0	0	0
天川村	0	0	0	0	0	0	0	0	0	0	0	0	0
野迫川村	15	0	0	0	0	0	0	0	0	0	0	0	15
十津川村	0	0	0	0	0	0	0	0	0	0	0	0	0
下北山村	38	0	0	7	8	0	0	0	0	0	0	0	53
上北山村	34	0	0	3	6	0	0	0	0	0	0	0	43
川上村	43	0	0	0	0	0	0	0	0	0	0	0	43
東吉野村	48	0	0	0	0	0	0	0	0	0	0	0	48
県合計	9,977	106	4	1,168	1,734	722	9	1,447	235	676	16	967	17,051

② 中間処理後再生利用量

市町村名	(単位: t)														
	紙 (②③を除く) ①	紙パック ②	紙製 容器包装 ③	金属類 ④	ガラス類 ⑤	ペット ボトル ⑥	白色トレイ ⑦	容器包装プラ (⑦を除く) ⑧	プラスチック (⑧を除く) ⑨	布類 ⑩	肥料 ⑪	焼却灰・軽石の セメント原料化 ⑫	廃食用油 (BDF) ⑬	その他 ⑭	合計
奈良市	0	0	0	1,540	1,683	454	1	3,273	0	0	112	0	0	1,009	8,072
大和高田市	0	0	0	344	323	87	0	0	0	0	0	0	0	21	775
大和郡山田市	0	0	0	441	347	124	0	0	0	6	0	0	0	0	918
天理市	0	0	0	452	224	0	0	0	0	0	110	0	0	0	786
橿原市	0	0	0	840	615	103	0	3	0	0	0	0	0	38	1,599
桜井市	0	0	0	434	141	99	0	0	0	0	0	0	0	0	674
五條市	0	0	0	136	0	0	0	0	0	0	0	0	0	0	136
御所市	0	0	0	0	0	0	0	0	0	0	0	0	0	0	0
生駒市	0	0	0	0	0	0	0	0	0	0	0	0	0	447	447
香芝市	0	3	0	445	437	69	1	0	0	0	0	0	0	0	955
葛城市	0	0	0	0	0	0	0	0	0	0	0	0	0	0	0
宇陀市	0	0	0	124	193	32	0	0	0	118	0	0	0	866	1,333
山添村	0	0	0	36	0	0	0	0	0	0	0	0	0	0	36
平群町	45	0	0	28	95	36	8	168	0	0	25	0	0	9	414
三郷町	0	0	0	73	0	0	0	0	0	0	0	0	0	70	143
斑鳩町	0	0	0	152	161	62	1	0	462	0	0	358	12	1,534	2,742
安堵町	0	0	0	56	74	0	0	0	0	0	0	0	0	0	130
川西町	0	0	0	52	13	0	0	0	0	0	0	0	0	0	65
三宅町	0	0	0	52	29	0	0	0	0	0	0	0	0	0	81
田原本町	0	0	0	108	124	48	0	0	0	0	0	0	0	8	288
曾根村	2	0	0	8	16	0	0	0	0	0	0	0	0	7	33
御杖村	0	0	0	0	0	0	0	0	0	0	0	0	0	0	0
高取町	0	0	0	71	14	14	0	0	0	0	0	0	0	24	123
明日香村	0	0	0	34	30	12	0	0	0	0	0	0	0	3	79
上牧町	0	0	0	0	0	0	0	0	0	0	0	0	0	0	215
王寺町	0	0	0	72	0	0	0	0	0	0	215	0	0	0	72
広陵町	0	0	0	211	113	42	0	205	0	0	0	0	0	881	1,452
河合町	0	0	0	32	0	0	0	0	403	0	0	0	0	0	435
吉野町	0	0	0	101	46	3	0	0	0	0	0	0	0	38	188
大淀町	41	1	42	133	41	11	0	0	52	0	0	0	0	0	321
下市町	9	0	9	37	8	2	0	0	11	0	0	0	0	0	76
黒滝村	3	0	3	7	3	1	0	0	4	0	0	0	0	0	21
天川村	6	0	6	17	6	2	0	0	7	0	0	0	0	0	44
野迫川村	0	0	0	0	0	0	0	0	0	0	0	0	0	0	0
十津川村	46	0	0	24	38	8	0	0	0	0	0	0	0	0	116
下北山村	0	0	0	102	0	0	0	0	0	0	0	0	0	0	102
上北山村	0	0	0	45	0	0	0	0	0	0	0	0	0	0	45
川上村	0	0	0	16	11	3	0	0	0	0	0	0	0	4	34
東吉野村	0	0	0	15	12	3	0	0	0	0	0	0	0	2	32
県計	152	4	60	6,238	4,797	1,215	111	3,649	865	198	462	358	12	4,961	22,982

③ 集回収収量

市町村名	紙 (③を除く) ①	紙バック ②	紙製 容器包装 ③	金属類 ④	ガラス類 ⑤	プラスチック 類 ⑥	布類 ⑦	廃食用油 (BDF) ⑧	合計
奈良市	13,412	37	0	106	1	0	794	0	14,350
大和高田市	741	4	474	120	0	0	64	0	1,403
大和郡山市	1,502	8	0	0	0	0	183	0	1,673
天理市	398	0	0	0	0	0	26	0	424
橿原市	1,347	3	0	28	0	0	85	0	1,463
桜井市	396	2	0	14	0	0	17	0	429
五條市	105	0	0	24	0	0	11	0	140
御所市	428	1	0	0	0	0	19	0	448
生駒市	2,957	16	0	0	0	0	304	0	3,277
香芝市	1,379	0	0	0	0	43	0	0	1,422
葛城市	477	0	0	277	201	0	26	0	981
宇陀市	445	0	0	0	0	0	31	0	476
山添村	0	0	0	0	0	0	0	0	0
平群町	758	0	0	17	0	0	40	0	815
三郷町	550	4	0	20	0	0	41	1	616
狹狹町	809	3	0	11	0	0	87	0	910
安堵町	0	0	0	0	0	0	0	0	0
川西町	228	2	0	5	0	0	18	0	253
三宅町	144	1	0	0	0	0	10	0	155
田原本町	480	1	0	8	0	0	32	0	521
曾爾村	31	0	0	1	0	0	2	0	34
榑枝村	0	0	0	0	0	0	0	0	0
高取町	0	0	0	0	0	0	0	0	0
明日香村	0	0	0	0	0	0	0	0	0
上牧町	727	3	0	0	0	0	74	0	804
王寺町	571	4	0	12	0	0	30	0	617
広陵町	321	3	0	7	0	0	24	0	355
河合町	535	2	0	30	0	0	54	0	621
吉野町	0	0	0	0	0	0	0	0	0
大淀町	492	0	0	7	0	0	5	0	504
下市町	0	0	0	0	0	0	0	0	0
黒滝村	0	0	0	0	0	0	0	0	0
天川村	0	0	0	0	0	0	0	0	0
野迫川村	0	0	0	0	0	0	0	0	0
十津川村	0	0	0	0	0	0	0	0	0
下北山村	0	0	0	0	0	0	0	0	0
上北山村	0	0	0	0	0	0	0	0	0
川上村	0	0	0	0	0	0	0	0	0
東吉野村	0	0	0	0	0	0	0	0	0
県計	29,233	34	474	687	202	43	1,957	1	32,691

④ リサイクル率

直接資源化量 (再掲)	中間処理後 再生利用量 (再掲)	集回収収量 (再掲)	ごみ処理量 (再掲)	リサイクル率
396	8,072	14,350	96,134	20.7
1,076	775	1,403	22,608	13.6
85	918	1,673	28,217	9.0
1,287	786	424	23,101	10.6
1,409	1,599	1,463	41,409	10.4
826	674	429	19,617	9.6
934	136	140	8,814	13.5
646	0	448	10,338	10.1
4,459	447	3,277	36,428	20.6
481	955	1,422	23,927	11.3
965	0	981	12,069	14.9
0	1,333	476	8,315	20.6
111	36	0	826	17.8
0	414	815	5,592	19.2
1,226	143	616	7,257	25.2
192	2,742	910	6,729	50.3
0	130	0	2,203	5.9
80	65	253	2,465	14.6
72	81	155	1,800	15.8
209	288	521	11,250	8.6
0	33	34	372	16.5
30	0	0	375	8.0
0	123	0	1,835	6.7
186	79	0	1,838	14.4
170	215	804	6,694	15.9
354	72	617	8,178	11.9
1,397	1,452	355	9,939	31.1
166	435	621	6,062	18.3
92	188	0	2,446	11.4
0	321	504	4,792	15.6
0	76	0	1,105	6.9
0	21	0	221	9.5
0	44	0	510	8.6
15	0	0	85	17.6
0	116	0	1,219	9.5
53	102	0	405	38.3
43	45	0	205	42.9
48	34	0	430	17.9
48	32	0	493	16.2
17,051	22,962	32,691	416,303	16.2

※リサイクル率は(直接資源化量+中間処理後再生利用量+集回収収量)/(ごみ処理量+資源化量)×100

II-5 ごみ収集運搬機材

(単位:台・t)

市町村名	収集車						運搬車(収集運搬部門)						運搬車(中間処理部門)					
	直営		委託		許可		直営		委託		許可		直営		委託		許可	
	台数	積載量	台数	積載量	台数	積載量	台数	積載量	台数	積載量	台数	積載量	台数	積載量	台数	積載量	台数	積載量
奈良市	74	120	22	45	210	497	39	64	0	0	0	0	0	0	4	40	0	0
大和高田市	39	62	6	8	66	140	0	0	0	0	53	103	1	1	1	12	0	0
大和郡山市	16	37	26	43	124	260	11	14	0	0	0	0	0	0	10	50	0	0
天理市	0	0	17	34	126	252	0	0	10	20	0	0	0	0	0	0	0	0
橿原市	59	106	4	6	56	121	0	0	0	0	35	82	8	31	2	19	0	0
桜井市	18	36	2	2	0	0	11	17	0	0	0	0	0	0	0	0	0	0
五條市	3	6	12	21	5	12	4	9	0	0	0	0	0	0	0	0	0	0
御所市	12	26	0	0	48	105	14	19	0	0	0	0	1	4	1	10	0	0
生駒市	0	0	35	91	32	95	0	0	0	0	0	0	0	0	0	0	0	0
香芝市	22	43	11	20	15	56	0	0	0	0	0	0	1	10	0	0	0	0
葛城市	10	22	6	12	0	0	0	0	0	0	0	0	0	0	0	0	0	0
宇陀市	0	0	14	50	11	44	0	0	11	44	0	0	0	0	0	0	0	0
山添村	1	4	0	0	0	0	0	0	0	0	0	0	0	0	0	0	0	0
平群町	6	12	2	4	3	11	5	9	0	0	0	0	1	4	0	0	0	0
三郷町	9	18	0	0	0	0	0	0	0	0	0	0	0	0	0	0	0	0
斑鳩町	6	12	10	23	0	0	6	15	0	0	0	0	0	0	0	0	0	0
安堵町	6	7	0	0	0	0	0	0	7	12	0	0	0	0	0	0	0	0
川西町	3	10	0	0	0	0	3	5	0	0	0	0	0	0	0	0	0	0
三宅町	7	10	0	0	0	0	0	0	0	0	0	0	0	0	0	0	0	0
田原本町	10	29	0	0	38	89	5	13	0	0	0	0	0	0	0	0	0	0
曾爾村	0	0	3	10	0	0	0	0	1	4	0	0	0	0	0	0	0	0
御杖村	0	0	3	12	0	0	0	0	1	4	0	0	0	0	0	0	0	0
高取町	3	6	0	0	0	0	3	3	0	0	0	0	0	0	0	0	0	0
明日香村	6	10	0	0	3	6	0	0	2	4	0	0	0	0	0	0	0	0
上牧町	7	15	0	0	17	46	1	11	0	0	0	0	0	0	0	0	0	0
王寺町	7	14	0	0	8	16	3	4	0	0	5	10	0	0	1	9	0	0
広陵町	0	0	16	23	11	24	0	0	0	0	0	0	0	0	5	30	0	0
河合町	0	0	8	21	16	35	0	0	0	0	0	0	0	0	3	24	0	0
吉野町	9	13	0	0	11	23	0	0	0	0	0	0	0	0	0	0	0	0
大淀町	6	16	0	0	0	0	3	5	0	0	0	0	0	0	0	0	0	0
下市町	3	6	0	0	0	0	4	6	0	0	0	0	0	0	0	0	0	0
黒滝村	3	4	0	0	0	0	0	0	0	0	0	0	0	0	0	0	0	0
天川村	2	3	0	0	0	0	3	5	0	0	0	0	0	0	0	0	0	0
野迫川村	0	0	1	3	0	0	0	0	2	4	0	0	0	0	0	0	0	0
十津川村	0	0	6	13	0	0	0	0	0	0	0	0	0	0	0	0	0	0
下北山村	0	0	0	0	0	0	0	0	0	0	0	0	0	0	0	0	0	0
上北山村	0	0	0	0	0	0	0	0	0	0	0	0	0	0	0	0	0	0
川上村	0	0	0	0	0	0	0	0	0	0	0	0	0	0	0	0	0	0
東吉野村	0	0	4	9	0	0	0	0	0	0	0	0	0	0	0	0	0	0
葛城地区	0	0	0	0	0	0	0	0	0	0	0	0	0	0	0	0	0	0
宇陀衛生	0	0	0	0	0	0	0	0	0	0	0	0	0	0	0	0	0	0
上下北山	3	6	0	0	0	0	3	6	0	0	0	0	0	0	0	0	0	0
香芝・王寺	0	0	0	0	0	0	0	0	0	0	0	0	0	0	0	0	0	0
吉野広域	0	0	0	0	0	0	0	0	0	0	0	0	10	22	0	0	0	0
山辺環境	0	0	0	0	0	0	0	0	0	0	0	0	0	0	0	0	0	0
南和広域	0	0	0	0	0	0	1	4	0	0	0	0	1	1	0	0	0	0
東宇陀	5	8	0	0	0	0	0	0	0	0	0	0	0	0	0	0	0	0
やまと広域	0	0	0	0	0	0	0	0	0	0	0	0	0	0	0	0	0	0
山辺・県北西部	0	0	0	0	0	0	0	0	0	0	0	0	0	0	0	0	0	0
さくら広域	0	0	0	0	0	0	0	0	0	0	0	0	0	0	0	0	0	0
合計	355	661	208	450	800	1,832	119	209	34	92	93	195	23	73	27	194	0	0

Ⅲ し尿関係

Ⅲ-1 計画処理区域内人口

(単位：人、%)

市町村名	総人口	非水洗化人口			水洗化人口					水洗化率	汚水衛生処理率	下水道普及率	合併処理率	コミプラ率	
		計画収集	自家処理	公共下水	コミプラ	浄化槽									
						合併処理	単独処理								
奈良市	356,079	5,057	5,057	0	351,022	305,995	0	45,027	21,265	23,762	98.6	91.9	85.9	6.0	0.0
大和高田市	64,729	3,972	3,972	0	60,757	34,379	0	26,378	10,159	16,219	93.9	68.8	53.1	15.7	0.0
大和郡山市	86,051	2,419	2,419	0	83,632	77,107	0	6,525	2,455	4,070	97.2	92.5	89.6	2.9	0.0
天理市	65,078	823	823	0	64,255	59,079	0	5,176	1,031	4,145	98.7	92.4	90.8	1.6	0.0
橿原市	121,831	8,283	8,283	0	113,548	85,150	0	28,398	13,672	14,726	93.2	81.1	69.9	11.2	0.0
桜井市	56,905	5,680	5,680	0	51,225	36,791	0	14,434	4,634	9,800	90.0	72.8	64.7	8.1	0.0
五條市	29,860	6,099	6,099	0	23,761	16,068	0	7,693	5,531	2,162	79.6	72.3	53.8	18.5	0.0
御所市	25,638	5,447	5,440	7	20,191	7,433	0	12,758	4,348	8,410	78.8	46.0	29.0	17.0	0.0
生駒市	119,281	1,566	1,566	0	117,715	77,009	3,720	36,986	14,623	22,363	98.7	79.9	64.6	12.3	3.1
香芝市	79,161	1,389	1,389	0	77,772	52,300	0	25,472	24,046	1,426	98.2	96.4	66.1	30.4	0.0
葛城市	37,391	654	645	9	36,737	34,202	0	2,535	769	1,766	98.3	93.5	91.5	2.1	0.0
宇陀市	29,911	3,709	3,709	0	26,202	16,173	0	10,029	4,531	5,498	87.6	69.2	54.1	15.1	0.0
山添村	3,498	349	314	35	3,149	201	0	2,948	2,821	127	90.0	86.4	5.7	80.6	0.0
早群町	18,825	508	508	0	18,317	9,573	0	8,744	3,183	5,561	97.3	67.8	50.9	16.9	0.0
三郷町	22,979	240	240	0	22,739	20,574	587	1,578	421	1,157	99.0	93.9	89.5	1.8	2.6
斑鳩町	28,367	1,032	1,032	0	27,335	12,484	0	14,851	3,845	11,006	96.4	57.6	44.0	13.6	0.0
安堵町	7,357	375	375	0	6,982	6,982	0	0	0	0	94.9	94.9	94.9	0.0	0.0
川西町	8,610	12	12	0	8,598	8,588	0	10	0	10	99.9	99.7	99.7	0.0	0.0
三宅町	6,848	110	110	0	6,738	6,473	0	265	3	262	96.4	94.6	94.5	0.0	0.0
田原本町	31,886	932	932	0	30,954	29,308	0	1,646	333	1,313	97.1	93.0	91.9	1.0	0.0
曾根村	1,443	584	584	0	859	0	0	859	822	37	59.5	57.0	0.0	57.0	0.0
御杖村	1,597	380	380	0	1,217	0	0	1,217	1,173	44	76.2	73.5	0.0	73.5	0.0
高取町	6,752	1,333	1,333	0	5,419	1,603	0	3,816	2,746	1,070	80.3	64.4	23.7	40.7	0.0
明日香村	5,553	245	227	18	5,308	4,973	0	335	59	276	95.6	90.6	89.6	1.1	0.0
上牧町	22,326	183	183	0	22,143	20,576	0	1,567	335	1,232	99.2	93.7	92.2	1.5	0.0
玉寺町	24,137	298	298	0	23,839	22,464	0	1,375	350	1,025	98.8	94.5	93.1	1.5	0.0
広陵町	35,029	1,081	1,081	0	33,948	31,769	0	2,179	457	1,722	96.9	92.0	90.7	1.3	0.0
河合町	17,646	192	192	0	17,454	16,328	0	1,126	91	1,035	98.9	93.0	92.5	0.5	0.0
吉野町	6,931	2,246	2,246	0	4,685	1,736	154	2,795	1,286	1,509	67.6	45.8	25.0	18.6	2.2
大淀町	17,484	1,438	1,438	0	16,046	13,623	0	2,423	1,401	1,022	91.8	85.9	77.9	8.0	0.0
下市町	5,272	1,511	1,511	0	3,761	964	0	2,797	1,316	1,481	71.3	43.2	18.3	25.0	0.0
黒滝村	676	82	82	0	594	0	0	594	585	9	87.9	86.5	0.0	86.5	0.0
天川村	1,374	139	122	17	1,235	552	0	683	595	88	89.9	83.5	40.2	43.3	0.0
野迫川村	372	24	24	0	348	0	0	348	35	313	93.5	9.4	0.0	9.4	0.0
十津川村	3,252	968	892	76	2,284	0	0	2,284	1,723	561	70.2	53.0	0.0	53.0	0.0
下北山村	896	163	163	0	733	0	0	733	653	80	81.8	72.9	0.0	72.9	0.0
上北山村	490	53	53	0	437	0	0	437	366	71	89.2	74.7	0.0	74.7	0.0
川上村	1,384	60	60	0	1,324	0	0	1,324	649	675	95.7	46.9	0.0	46.9	0.0
東吉野村	1,725	457	457	0	1,268	0	0	1,268	926	342	73.5	53.7	0.0	53.7	0.0
県計	1,354,624	60,093	59,901	192	1,294,531	1,010,467	4,401	279,619	131,236	148,378	95.6	84.8	74.6	9.8	0.5

※浄化槽人口は、農業集落排水処理人口を含む

Ⅲ-2 し尿収集の状況

(単位: k l /年度)

市町村名	し尿				浄化槽汚泥				合計				自家処理			し尿等発生量
	直営	委託	許可	合計	直営	委託	許可	計	直営	委託	許可	計	し尿	汚泥	計	
奈良市	0	3,756	0	3,756	0	0	17,203	17,203	0	3,756	17,203	20,959	0	0	0	20,959
大和高田市	0	5,080	0	5,080	0	0	14,833	14,833	0	5,080	14,833	19,913	0	0	0	19,913
大和郡山市	1,020	0	0	1,020	4,395	0	0	4,395	5,415	0	0	5,415	0	0	0	5,415
天理市	0	851	0	851	0	0	1,953	1,953	0	851	1,953	2,804	0	0	0	2,804
橿原市	0	0	4,738	4,738	0	0	16,436	16,436	0	0	21,174	21,174	0	0	0	21,174
桜井市	0	5,805	0	5,805	0	9,607	0	9,607	0	15,412	0	15,412	0	0	0	15,412
五條市	0	0	4,631	4,631	0	0	5,475	5,475	0	0	10,106	10,106	0	0	0	10,106
御所市	0	0	5,131	5,131	0	0	8,641	8,641	0	0	13,772	13,772	7	0	7	13,779
生駒市	0	3,671	0	3,671	0	0	19,918	19,918	0	3,671	19,918	23,589	0	0	0	23,589
香芝市	0	1,280	0	1,280	0	0	11,664	11,664	0	1,280	11,664	12,944	0	0	0	12,944
葛城市	0	1,166	0	1,166	0	0	960	960	0	1,166	960	2,126	5	0	5	2,131
宇陀市	0	620	1,749	2,369	0	2,569	4,088	6,657	0	3,189	5,837	9,026	0	0	0	9,026
山添村	322	0	0	322	2,393	0	0	2,393	2,715	0	0	2,715	36	267	303	3,018
平群町	0	945	0	945	0	0	4,180	4,180	0	945	4,180	5,125	0	0	0	5,125
三郷町	0	0	362	362	0	0	1,102	1,102	0	0	1,464	1,464	0	0	0	1,464
斑鳩町	0	1,240	0	1,240	0	0	6,695	6,695	0	1,240	6,695	7,935	0	0	0	7,935
安堵町	0	351	0	351	0	1,198	0	1,198	0	1,549	0	1,549	0	0	0	1,549
川西町	0	0	36	36	0	0	84	84	0	0	120	120	0	0	0	120
三宅町	0	0	138	138	0	0	332	332	0	0	470	470	0	0	0	470
田原本町	0	726	0	726	0	0	1,918	1,918	0	726	1,918	2,644	0	0	0	2,644
曾爾村	0	142	0	142	0	1,191	0	1,191	0	1,333	0	1,333	0	0	0	1,333
御杖村	0	301	0	301	0	1,084	0	1,084	0	1,385	0	1,385	0	0	0	1,385
高取町	0	0	1,396	1,396	0	0	2,094	2,094	0	0	3,490	3,490	0	0	0	3,490
明日香村	0	0	126	126	0	0	157	157	0	0	283	283	16	0	16	299
上牧町	0	221	0	221	0	0	449	449	0	221	449	670	0	0	0	670
王寺町	0	294	0	294	0	0	789	789	0	294	789	1,083	0	0	0	1,083
広陵町	0	580	0	580	0	0	959	959	0	580	959	1,539	0	0	0	1,539
河合町	0	302	0	302	0	382	0	382	0	684	0	684	0	0	0	684
吉野町	0	0	1,880	1,880	0	0	2,719	2,719	0	0	4,599	4,599	0	0	0	4,599
大淀町	0	0	1,852	1,852	0	0	2,535	2,535	0	0	4,387	4,387	0	0	0	4,387
下市町	0	2,862	0	2,862	0	0	1,176	1,176	0	2,862	1,176	4,038	0	0	0	4,038
黒滝村	0	0	52	52	0	0	852	852	0	0	904	904	0	0	0	904
天川村	0	0	110	110	0	0	571	571	0	0	681	681	10	0	10	691
野迫川村	0	15	0	15	0	165	0	165	0	180	0	180	0	0	0	180
十津川村	0	436	0	436	0	1,132	0	1,132	0	1,568	0	1,568	31	0	31	1,599
下北山村	0	0	153	153	0	0	625	625	0	0	778	778	0	0	0	778
上北山村	0	0	75	75	0	0	342	342	0	0	417	417	0	0	0	417
川上村	0	81	0	81	0	532	0	532	0	613	0	613	0	0	0	613
東吉野村	0	0	662	662	0	0	691	691	0	0	1,353	1,353	0	0	0	1,353
累計	1,342	80,725	23,091	55,158	6,788	17,860	129,441	154,089	8,130	48,585	152,532	209,247	105	267	372	209,619

Ⅲ-3 し尿処理の状況

(単位：k l /年度)

市町村名	し 尿				浄化槽汚泥				処理合計				
	処理施設	下水道投入	その他	計	処理施設	下水道投入	その他	計	処理施設	下水道投入	その他	自家処理	計
奈良市	3,756	0	0	3,756	17,203	0	0	17,203	20,959	0	0	0	20,959
大和高田市	5,080	0	0	5,080	14,833	0	0	14,833	19,913	0	0	0	19,913
大和郡山市	1,020	0	0	1,020	4,395	0	0	4,395	5,415	0	0	0	5,415
天理市	851	0	0	851	1,953	0	0	1,953	2,804	0	0	0	2,804
橿原市	4,738	0	0	4,738	16,436	0	0	16,436	21,174	0	0	0	21,174
桜井市	5,805	0	0	5,805	9,607	0	0	9,607	15,412	0	0	0	15,412
五條市	4,631	0	0	4,631	5,475	0	0	5,475	10,106	0	0	0	10,106
御所市	5,131	0	0	5,131	8,641	0	0	8,641	13,772	0	0	7	13,779
生駒市	3,671	0	0	3,671	19,918	0	0	19,918	23,589	0	0	0	23,589
香芝市	1,280	0	0	1,280	11,664	0	0	11,664	12,944	0	0	0	12,944
葛城市	1,166	0	0	1,166	960	0	0	960	2,126	0	0	5	2,131
宇陀市	2,369	0	0	2,369	6,657	0	0	6,657	9,026	0	0	0	9,026
山添村	322	0	0	322	2,393	0	0	2,393	2,715	0	0	303	3,018
平群町	945	0	0	945	4,180	0	0	4,180	5,125	0	0	0	5,125
三郷町	362	0	0	362	1,102	0	0	1,102	1,464	0	0	0	1,464
斑鳩町	1,240	0	0	1,240	6,695	0	0	6,695	7,935	0	0	0	7,935
安堵町	351	0	0	351	1,198	0	0	1,198	1,549	0	0	0	1,549
川西町	36	0	0	36	84	0	0	84	120	0	0	0	120
三宅町	138	0	0	138	332	0	0	332	470	0	0	0	470
田原本町	726	0	0	726	1,918	0	0	1,918	2,644	0	0	0	2,644
曾爾村	142	0	0	142	1,191	0	0	1,191	1,333	0	0	0	1,333
御杖村	301	0	0	301	1,084	0	0	1,084	1,385	0	0	0	1,385
高取町	1,396	0	0	1,396	2,094	0	0	2,094	3,490	0	0	0	3,490
明日香村	126	0	0	126	157	0	0	157	283	0	0	16	299
上牧町	221	0	0	221	449	0	0	449	670	0	0	0	670
王寺町	294	0	0	294	789	0	0	789	1,083	0	0	0	1,083
広陵町	580	0	0	580	959	0	0	959	1,539	0	0	0	1,539
河合町	302	0	0	302	382	0	0	382	684	0	0	0	684
吉野町	1,880	0	0	1,880	2,719	0	0	2,719	4,599	0	0	0	4,599
大淀町	1,852	0	0	1,852	2,535	0	0	2,535	4,387	0	0	0	4,387
下市町	2,862	0	0	2,862	1,176	0	0	1,176	4,038	0	0	0	4,038
黒滝村	52	0	0	52	852	0	0	852	904	0	0	0	904
天川村	0	110	0	110	0	571	0	571	0	681	0	10	691
野迫川村	15	0	0	15	165	0	0	165	180	0	0	0	180
十津川村	436	0	0	436	1,132	0	0	1,132	1,568	0	0	31	1,599
下北山村	153	0	0	153	625	0	0	625	778	0	0	0	778
上北山村	75	0	0	75	342	0	0	342	417	0	0	0	417
川上村	81	0	0	81	532	0	0	532	613	0	0	0	613
東吉野村	662	0	0	662	691	0	0	691	1,353	0	0	0	1,353
県合計	55,048	110	0	55,158	153,518	571	0	154,089	208,566	681	0	372	209,619

Ⅲ-4 し尿収集運搬機材

(単位:台・k l)

市町村等名	収集車						運搬車					
	直営		委託		許可		直営		委託		許可	
	台数	積載量	台数	積載量	台数	積載量	台数	積載量	台数	積載量	台数	積載量
奈良市	0	0	11	23	0	0	0	0	0	0	0	0
大和高田市	0	0	4	8	8	15	0	0	0	0	0	0
大和郡山市	7	15	0	0	27	152	0	0	0	0	0	0
天理市	2	4	5	10	16	32	0	0	0	0	0	0
橿原市	0	0	0	0	22	52	0	0	0	0	0	0
桜井市	0	0	13	26	0	0	0	0	1	11	0	0
五條市	0	0	0	0	25	75	0	0	0	0	0	0
御所市	0	0	0	0	6	15	0	0	0	0	0	0
生駒市	0	0	5	11	4	17	0	0	0	0	0	0
香芝市	0	0	2	8	12	46	0	0	0	0	0	0
葛城市	0	0	2	5	0	0	0	0	0	0	0	0
宇陀市	0	0	0	0	0	0	0	0	0	0	0	0
山添村	0	0	0	0	0	0	0	0	0	0	0	0
平群町	0	0	4	10	7	20	0	0	2	25	0	0
三郷町	0	0	0	0	10	26	0	0	0	0	0	0
斑鳩町	0	0	1	2	4	8	0	0	0	0	0	0
安堵町			4	8	0	0	0	0	0	0	0	0
川西町	0	0	0	0	1	2	0	0	0	0	0	0
三宅町	0	0	0	0	3	5	0	0	0	0	0	0
田原本町	0	0	0	0	0	0	0	0	0	0	0	0
菅爾村	0	0	3	10	0	0	0	0	2	8	0	0
御杖村	0	0	0	0	3	8	0	0	0	0	0	0
高取町	0	0	0	0	6	12	0	0	2	20	0	0
明日香村	0	0	0	0	3	6	0	0	1	10	0	0
上牧町	0	0	3	2	3	1	0	0	0	0	0	0
王寺町	0	0	1	1	2	4	0	0	0	0	0	0
広陵町	0	0	0	0	2	5	0	0	0	0	0	0
河合町	0	0	3	5	3	5	0	0	0	0	0	0
吉野町	0	0	0	0	0	0	0	0	0	0	0	0
大淀町	0	0	0	0	7	20	0	0	0	0	0	0
下市町	0	0	0	0	0	0	1	2	0	0	0	0
黒滝村	0	0	0	0	0	0	0	0	0	0	0	0
天川村	0	0	0	0	1	2	0	0	0	0	0	0
野迫川村	0	0	0	0	4	12	0	0	0	0	13	30
十津川村	0	0	3	14	0	0	0	0	0	0	0	0
下北山村	0	0	0	0	0	0	0	0	0	0	0	0
上北山村	0	0	0	0	0	0	0	0	0	0	0	0
川上村	0	0	0	0	0	0	0	0	0	0	0	0
東吉野村	0	0	0	0	6	32	0	0	0	0	0	0
葛城地区	0	0	0	0	0	0	0	0	28	295	0	0
宇陀衛生	0	0	0	0	0	0	0	0	0	0	0	0
上下北山	0	0	0	0	2	6	0	0	0	0	0	0
香芝・王寺	0	0	0	0	0	0	0	0	0	0	0	0
吉野広域	0	0	0	0	0	0	0	0	0	0	0	0
山辺環境	0	0	4	14	0	0	0	0	0	0	0	0
南和広域	0	0	0	0	0	0	0	0	0	0	0	0
東宇陀	0	0	0	0	0	0	0	0	0	0	0	0
やまと広域	0	0	0	0	0	0	0	0	0	0	0	0
山辺・県北西部	0	0	0	0	0	0	0	0	0	0	0	0
さくら広域	0	0	0	0	0	0	0	0	0	0	0	0
合計	9	19	68	157	187	578	1	2	36	369	13	30

2 一般廃棄物担当窓口一覧（令和3年現在）

（1）県関係

水循環・森林・景観環境部 廃棄物対策課 一般廃棄物係
〒630-8501
奈良市登大路町30番地
TEL:0742-27-8746 (ダイヤル)
FAX:0742-22-7482
E-mail:haiki@office.pref.nara.lg.jp

(2) 市町村関係

市町村名	担当部課等	郵便番号	住 所	T E L	内 線	
区 分						
201 奈良市						
ごみ処理	環境部 廃棄物対策課	631-0801	奈良市左京五丁目2番地	0742-71-3001		
最終処分	環境部 土地改良清美事務所	630-8403	奈良市米谷町863番地	0742-62-2976		
家電リサイクル	環境部 廃棄物対策課	631-0801	奈良市左京五丁目2番地	0742-71-3001		
容器リサイクル	環境部 リサイクル推進課	630-8145	奈良市大安寺西二丁目281番地	0742-33-5380		
し尿処理	環境部 廃棄物対策課	631-0801	奈良市左京五丁目2番地	0742-71-3001		
	山辺環境衛生組合 (月ヶ瀬・都祁地域)	630-2344	山辺郡山添村大西151番地 山添村役場内	0743-65-0047		
地域環境保全推進員	環境部 廃棄物対策課	631-0801	奈良市左京五丁目2番地	0742-71-3001		
202 大和高田市						
ごみ処理	大和高田市クリーンセンター 企画整備課	635-0032	大和高田市今里川合方23	0745-52-1600		
最終処分						
家電・容器リサイクル						
し尿処理	環境衛生課 (葛城清掃事務所組合)	635-8511	大和高田市大字大甲100-1	0745-22-1101	282	
地域環境保全推進員	環境衛生課					
203 大和郡山市						
ごみ処理	大和郡山市クリーンセンター 清掃センター	639-1001	大和郡山市九条町11番地2	0743-53-3463		
フェニックス						
最終処分						
家電・容器リサイクル						
し尿処理	大和郡山市クリーンセンター 衛生センター	639-1136	大和郡山市本庄町316	0743-56-4679		
地域環境保全推進員	産業振興部 環境政策課	639-1198	大和郡山市北郡山町248-4	0743-53-1151	571	
204 天理市						
ごみ処理	天理市環境クリーンセンター 環境業務課	632-0064	天理市嘉福町180	0743-64-3911		
フェニックス						
最終処分						
家電・容器リサイクル						
し尿処理				0743-64-1591		
地域環境保全推進員	環境経済部 環境政策課	632-8555	天理市川原城町605	0743-63-1001	265	
205 橿原市						
ごみ処理	環境づくり部 環境企画課	634-0826	橿原市川西町1038-2 (クリーンセンターかしはら)	0744-27-7757	661	
	環境づくり部 環境業務課			0744-27-0526	662	
最終処分(ごみ)	環境づくり部 環境企画課			0744-27-7757	661	
家電・容器リサイクル	環境づくり部 環境保全課	634-0002	橿原市東竹田町1-1 (リサイクル館かしはら)	0744-29-8086	663	
し尿処理				橿原市東竹田町148-1 (浄化センター)	0744-22-8333	668
最終処分(し尿)				橿原市東竹田町148-1 (浄化センター)	0744-22-8333	668
地域環境保全推進員	環境づくり部 環境業務課	634-0826	橿原市川西町1038-2	0744-27-0526	662	
206 桜井市						
ごみ処理	環境部 施設課	633-0052	桜井市浅古485-1	0744-45-2001		
最終処分						
家電・容器リサイクル	環境部 業務課					
し尿処理	環境部 施設課					
地域環境保全推進員	環境部 環境総務課					
207 五條市						
ごみ中継業務	産業環境部 エコ・リレーセンターご じょう	637-8011	五條市近内町1104-4	0747-24-4111		
家電・容器リサイクル						
し尿処理	生活環境課 クリーン・オアシス	637-0071	五條市二見5-4-2	0747-22-4441	391	
地域環境保全推進員	生活環境課	637-8501	五條市本町1-1-1	0747-22-4001	379	

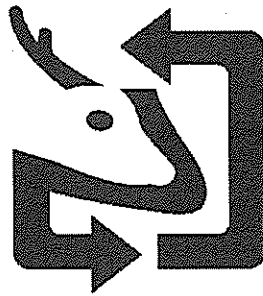
市町村名	担当部課等	郵便番号	住 所	T E L	内 線
208 御所市					
ごみ処理	御所市クリーンセンター 環境業務課	639-2256	御所市栗阪293	0745-66-2539 0745-66-0836	
フェニックス					
家電・容器リサイクル					
し尿処理				0745-66-1087	
地域環境保全推進員					
209 生駒市					
ごみ処理	環境保全課	630-0288	生駒市東新町8-38	0743-74-1111	353
フェニックス					
最終処分					
家電リサイクル					
容器リサイクル					
し尿処理					
地域環境保全推進員					
210 香芝市					
ごみ処理	(香芝王寺環境施設組合)	639-0292	香芝市本町1397	0745-44-3306	
フェニックス	市民環境部 市民衛生課				
家電・容器リサイクル					
し尿処理	(葛城清掃事務組合)				
地域環境保全推進員					
211 葛城市					
ごみ処理	市民生活部 葛城市クリーンセンター	639-0276	葛城市富麻120	0745-44-5300	
フェニックス					
家電・容器リサイクル					
し尿処理					
地域環境保全推進員	環境課	639-2195	葛城市柿本166	0745-69-3001	1150
212 守鹿市					
ごみ処理	(宍生 東守鹿環境衛生組合)	633-0292	守鹿市藤原下井足17-3	0745-82-2202	1161
フェニックス	市民環境部 環境対策課				
家電・容器リサイクル					
し尿処理	(守鹿衛生一部事務組合)				
地域環境保全推進員					
山辺郡					
322 山添村					
環境全般	環境衛生課	630-2344	山辺郡山添村大字大西151	0743-85-0047	40
し尿	(山辺環境衛生組合)				41
ごみ処理・家電・容器リサイクル					42
地域環境保全推進員					
生駒郡					
342 平群町					
ごみ処理	(清掃センター)	636-0911	平群町椿井1737	0745-45-3420	
フェニックス					
家電・容器リサイクル	住民生活課	636-8585	平群町吉新1-1-1	0745-45-1439	
し尿処理					
地域環境保全推進員					

市町村名	担当部課等	郵便番号	住所	T E L	内 線
343 三郷町					
ごみ処理	資源循環推進課 (清掃センター)	636-0814	三郷町勢野2 1 4 1	0745-73-6518	
フェニックス					
家電・容器リサイクル					
し尿処理	環境政策課	636-8535	三郷町勢野西1-1-1	0745-43-7341	
地域環境保全推進員					
344 斑鳩町					
ごみ処理	住民生活部 環境対策課	636-0198	斑鳩町法隆寺西3-7-12	0745-74-1001	132
フェニックス					132
家電・容器リサイクル					134
し尿処理					132
地域環境保全推進員					134
345 安積町					
ごみ処理	住民課	639-1095	安積町大字東安堵9 5 8番地 (環境美化センター)	0743-57-3658	
フェニックス					
家電・容器リサイクル					
し尿処理					
地域環境保全推進員					
361 川西町					
ごみ処理	住民保険課	636-0202	川西町大字結崎2 8 - 1	0745-44-2211	182
家電・容器リサイクル					
し尿処理					
地域環境保全推進員					
362 三宅町					
ごみ処理	まちづくり推進部 環境衛生課	636-0213	三宅町大字伴堂6 8 9	0745-44-3077	431 432
家電・容器リサイクル					
し尿処理					
地域環境保全推進員					
363 田原本町					
ごみ処理	産業建設部 環境管理課 (清掃センター)	636-0346	田原本町矢部1 2 3 - 1	0744-33-5003	
フェニックス					
家電・容器リサイクル	産業建設部 環境管理課 (浄化センター)	636-0301	田原本町黒田5 0 - 1	0744-33-5727	
し尿処理					
地域環境保全推進員					
363 田原本町	産業建設部 環境管理課 (清掃センター)	636-0346	田原本町矢部1 2 3 - 1	0744-33-5003	
宇陀郡					
385 曾爾村					
ごみ処理	(東宇陀環境衛生組合)	633-1212	曾爾村大字今井4 9 5 - 1	0745-94-2102	232
最終処分					
家電・容器リサイクル					
し尿処理					
地域環境保全推進員					
386 御杖村					
ごみ処理	(東宇陀環境衛生組合)	633-1302	御杖村大字菅野3 6 8	0745-95-2001	110
最終処分					
家電・容器リサイクル					
し尿処理					
地域環境保全推進員					

市町村名	担当部課等	郵便 番号	住 所	T E L	内 線
高市郡					
401 高取町					
ごみ処理	(南和広域衛生組合)	635-0154	高取町大字観音寺990-1	0744-52-3334	110
最終処分	住民課				
家電・容器リサイクル					
し尿処理					
地域環境保全推進員					
402 明日香村					
ごみ処理	住民課	634-0111	明日香村大字岡55	0744-54-2282	
フェニックス					
最終処分					
家電・容器リサイクル					
し尿処理					
地域環境保全推進員					
北葛城郡					
424 上牧町					
ごみ処理	都市環境部 生活環境課 (葛城清掃事務組合)	639-0293	上牧町上牧3350	0745-76-1001	145 180
最終処分					
家電リサイクル					
容器リサイクル					
し尿処理					
地域環境保全推進員					
425 王寺町					
ごみ処理	(香芝王寺環境施設組合)	636-8511	王寺町王寺2丁目1番23号	0745-73-2001	106
フェニックス	住民福祉部 住民課 (清掃事務所)				
家電・容器リサイクル	(葛城清掃事務組合)				
し尿処理					
地域環境保全推進員					
426 広陵町					
ごみ処理	生活部 クリーンセンター業務課	635-0815	広陵町大字古寺81番地	0745-57-2000	
最終処分					
家電・容器リサイクル	生活部 環境対策課 (葛城清掃事務組合)	635-8515	広陵町大字南郷583番地1	0745-55-1001	
し尿処理					
地域環境保全推進員	生活部 環境対策課				
427 河合町					
ごみ処理	環境部 環境整備課	636-0061	河合町山坊683-1	0745-32-0706	
最終処分					
家電・容器リサイクル					
し尿処理					
地域環境保全推進員					
吉野郡					
441 吉野町					
ごみ処理	暮らし環境整備課環境対策室 (吉野広域行政組合)	639-3113	吉野町大字飯貝1217-6	0746-32-9024	
最終処分					
家電・容器リサイクル					
し尿処理					
地域環境保全推進員					

市町村名	担当部課等	郵便番号	住所	TEL	内線
区分					
442 大淀町					
ごみ処理	(南和広域衛生組合)	638-8501	大淀町松垣本2090	0747-52-5501	135 136 137
最終処分					
家電・容器リサイクル	建設環境部 環境整備課				
し尿処理					
地域環境保全推進員					
443 下市町					
ごみ処理	(南和広域衛生組合)	638-0045	下市町大字新住1010(紫水苑)	0747-52-5901	
最終処分					
家電・容器リサイクル	生活環境課				
し尿処理					
地域環境保全推進員					
444 黒滝村					
ごみ処理	(南和広域衛生組合)	638-0292	黒滝村大字寺戸77	0747-62-2031	74
最終処分					
家電・容器リサイクル	住民生活課				
し尿処理					
地域環境保全推進員					
446 天川村					
ごみ処理	(南和広域衛生組合)	638-0392	天川村大字沢谷60	0747-63-0321	163
最終処分					
家電・容器リサイクル	住民課				
し尿処理					
地域環境保全推進員					
447 野迫川村					
ごみ処理	住民課	648-0392	野迫川村大字北股84	0747-37-2101	124
最終処分					
家電・容器リサイクル					
し尿処理					
地域環境保全推進員					
449 十津川村					
ごみ処理	衛生センター	637-1442	十津川村高滝190-1	0746-63-0391	
最終処分					
家電・容器リサイクル					
し尿処理					
地域環境保全推進員					
450 下北山村					
ごみ処理	住民課 (上下北山衛生一部事務組合)	639-3803	下北山村寺垣内983(役場)	07468-6-0001	54
最終処分					
家電・容器リサイクル					
し尿処理					
地域環境保全推進員					
451 上北山村					
ごみ処理	住民課 (上下北山衛生一部事務組合)	639-3701	上北山村大字河合330	07468-2-0001	12
最終処分					
家電・容器リサイクル					
し尿処理					
地域環境保全推進員					

市町村名	担当部課等	郵便番号	住所	T E L	内 線
452 川上村					
ごみ処理	(吉野広域行政組合)				
最終処分					
家電・容器リサイクル	住民課	639-3594	川上村大字道1335-7	0746-52-0111	20
し尿処理					
地域環境保全推進員					
453 東吉野村					
ごみ処理	(吉野広域行政組合)				
最終処分					
家電・容器リサイクル	住民福祉課	633-2492	東吉野村小川99	0746-42-0441	184
し尿処理					
地域環境保全推進員					
一部事務組合					
809 奈良県葛城地区清掃事務組合					
し尿処理	アクアセンター	639-2342	御所市大字僧堂333	0745-66-2700	
810 宇陀衛生一部事務組合					
し尿処理	宇陀衛生センター	633-2131	宇陀市大字院和田262	0745-84-2337	
823 上下北山衛生一部事務組合					
ごみ・し尿処理	事務局	639-3803	下北山村寺垣内983 下北山村住民課内	07468-6-0001	
828 香芝・玉春環境施設組合					
ごみ処理	事務局	639-0261	香芝市尼寺615	0745-76-4883	18
834 吉野広域行政組合					
ごみ処理					
最終処分					
家電リサイクル	吉野三町村クリーンセンター	639-3112	吉野町大字立野767-2	0746-32-1275	
容器リサイクル					
835 山辺環境衛生組合					
し尿処理	山辺衛生センター	630-2341	山添村大字遼瀬2384	0743-85-0253	
	事務局	630-2844	山添村大字大西151 山添村環境衛生課	0743-85-0047	41
843 南和広域衛生組合					
ごみ処理	南和広域美化センター	638-0801	大淀町芦原185	0747-52-3253	
844 東宇陀環境衛生組合					
ごみ処理	事務局	633-0315	宇陀市室生大野3783	0745-92-2444	
852 やまと広域環境衛生事務組合					
ごみ処理	事務局	639-2256	御所市大字架阪293	0745-66-1318	
855 山辺県北西部広域環境衛生組合					
ごみ処理	事務局	632-8555	天理市川原城町605 天理市役所内	0743-63-1001	382 313 384
856 さくら広域環境衛生組合					
ごみ処理	事務局	638-8501	大淀町大字松垣本2090 大淀町役場内	0747-68-9168	



奈良県リサイクル認定製品

奈良県では、廃棄物のリサイクル・減量化を推進し、
循環型社会の構築に役立てるため、奈良県リサイクル
製品認定制度を実施しております。

詳しくはホームページをご覧ください。

<http://www.pref.nara.jp/12652.htm>