

第 2 章

有害大気汚染物質等に係る測定結果

3. 環境基準等

(1) 環境基準（有害大気汚染物質）

物質	環境上の条件	測定方法
ベンゼン	年平均値 0.003 mg/m ³ 以下	キャニスターもしくは捕集管により採取した試料をガスクロマトグラフ質量分析計により測定する方法、またはこれと同等以上の性能を有すると認められる方法
トリクロロエチレン	年平均値 0.13 mg/m ³ 以下	
テトラクロロエチレン	年平均値 0.2 mg/m ³ 以下	
ジクロロメタン	年平均値 0.15 mg/m ³ 以下	

- [備考] ・環境基準は、工業専用地域、車道その他一般公衆が通常生活していない地域又は場所については、適用しない。
- ・ベンゼン等による大気の汚染に係る環境基準は、継続的に摂取される場合には人の健康を損なうおそれがある物質に係るものであることに鑑み、将来にわたって人の健康に係る被害が未然に防止されるようにすることを旨として、その維持又は早期達成に努めるものとする。

(2) 指針値（有害大気汚染物質）

物質	指針値
アクリロニトリル	年平均値 2 μg/m ³ 以下
アセトアルデヒド	年平均値 120 μg/m ³ 以下
塩化ビニルモノマー	年平均値 10 μg/m ³ 以下
塩化メチル	年平均値 94 μg/m ³ 以下
クロロホルム	年平均値 18 μg/m ³ 以下
1,2-ジクロロエタン	年平均値 1.6 μg/m ³ 以下
水銀及びその化合物	年平均値 40 ngHg/m ³ 以下
ニッケル化合物	年平均値 25 ngNi/m ³ 以下
ヒ素及びその化合物	年平均値 6 ngAs/m ³ 以下
1,3-ブタジエン	年平均値 2.5 μg/m ³ 以下
マンガン及びその化合物	年平均値 140 ngMn/m ³ 以下

4. 環境基準の達成状況

一般環境測定地点の天理局（天理市）、春日夜間中学校（奈良市）、西部大気汚染測定局（奈良市）、道路沿道地点の自排橿原局（橿原市）、自排柏木局（奈良市）、固定発生源周辺地点の郡山昭和浄水場（大和郡山市）の各地点で実施した有害大気汚染物質モニタリング調査のうち、環境基準が定められているベンゼン、トリクロロエチレン、テトラクロロエチレン及びジクロロメタンの結果は以下のとおりであり、いずれの物質も全ての地点で環境基準を達成した。

（単位：μg/m³）

測定地点	郡山昭和浄水場	天理局	自排橿原局	春日夜間中学校	西部大気汚染測定局	自排柏木局	(参考) 環境基準	
地点区分	固定発生源	一般環境	沿道	一般環境	一般環境	沿道		
測定結果	ベンゼン	0.58	0.50	0.64	0.59	0.54	0.64	3
	トリクロロエチレン	0.26	0.17	0.13	0.12	0.24	—	130
	テトラクロロエチレン	0.088	0.083	0.076	0.019	0.057	—	200
	ジクロロメタン	1.6	1.2	1.2	1.2	1.5	—	150

5. 有害大気汚染物質（優先取組物質）の測定結果

I 揮発性有機化合物（VOCs）

(1) アクリロニトリル

測定実施地点に係る情報			分析方法及び調査時期				気象条件			測定値	検出下限値		定量下限値
測定者	測定局名	地域分類	捕集方法	分析方法	調査時期 年 月 日 年 月 日		天候	主風向	風速 m/s		最小値	最大値	
奈良県	郡山昭和浄水場	一般環境	キャニスター	GC/MS法	R 4 . 4 . 19 ~ R 5 . 3 . 8	-	-	-	0.083	μg/m3	0.009 ~ 0.011	-	
-	-	-	-	-	R 4 . 4 . 19 ~ R 4 . 4 . 20	晴	NNW	1.9	0.440		0.0100	-	0.033
-	-	-	-	-	R 4 . 5 . 10 ~ R 4 . 5 . 11	曇	ESE	2.2	0.030*		0.010	-	0.034
-	-	-	-	-	R 4 . 6 . 7 ~ R 4 . 6 . 8	曇	NNW	3.4	0.005	ND	0.0100	-	0.034
-	-	-	-	-	R 4 . 7 . 12 ~ R 4 . 7 . 13	雨	NE	1.8	0.057		0.0110	-	0.035
-	-	-	-	-	R 4 . 8 . 3 ~ R 4 . 8 . 4	晴	WSW	2.4	0.072		0.0110	-	0.037
-	-	-	-	-	R 4 . 9 . 5 ~ R 4 . 9 . 6	曇	SSE	3.4	0.016*		0.011	-	0.035
-	-	-	-	-	R 4 . 10 . 4 ~ R 4 . 10 . 5	曇	WSW	2.1	0.120		0.0110	-	0.036
-	-	-	-	-	R 4 . 11 . 8 ~ R 4 . 11 . 9	晴	WNW	1.0	0.036		0.0090	-	0.031
-	-	-	-	-	R 4 . 12 . 6 ~ R 4 . 12 . 7	晴	WSW	2.3	0.029*		0.0090	-	0.030
-	-	-	-	-	R 5 . 1 . 5 ~ R 5 . 1 . 6	曇	WSW	1.8	0.079		0.0090	-	0.030
-	-	-	-	-	R 5 . 2 . 7 ~ R 5 . 2 . 8	曇	NNW	1.1	0.057		0.0090	-	0.031
-	-	-	-	-	R 5 . 3 . 7 ~ R 5 . 3 . 8	晴	SSW	1.3	0.060		0.0090	-	0.031
奈良県	天理局	一般環境	キャニスター	GC/MS法	R 4 . 4 . 19 ~ R 5 . 3 . 8	-	-	-	0.034	μg/m3	0.008 ~ 0.010	-	
-	-	-	-	-	R 4 . 4 . 19 ~ R 4 . 4 . 20	晴	NNW	1.9	0.034		0.0090	-	0.031
-	-	-	-	-	R 4 . 5 . 10 ~ R 4 . 5 . 11	曇	ESE	2.2	0.024*		0.010	-	0.033
-	-	-	-	-	R 4 . 6 . 7 ~ R 4 . 6 . 8	曇	NNW	3.4	0.010*		0.010	-	0.032
-	-	-	-	-	R 4 . 7 . 12 ~ R 4 . 7 . 13	雨	NE	1.8	0.030*		0.0100	-	0.033
-	-	-	-	-	R 4 . 8 . 3 ~ R 4 . 8 . 4	晴	WSW	2.4	0.076		0.010	-	0.034
-	-	-	-	-	R 4 . 9 . 5 ~ R 4 . 9 . 6	曇	SSE	3.4	0.005	ND	0.009	-	0.031
-	-	-	-	-	R 4 . 10 . 4 ~ R 4 . 10 . 5	曇	WSW	2.1	0.013*		0.009	-	0.031
-	-	-	-	-	R 4 . 11 . 8 ~ R 4 . 11 . 9	晴	WNW	1.0	0.021*		0.0090	-	0.029
-	-	-	-	-	R 4 . 12 . 6 ~ R 4 . 12 . 7	晴	WSW	2.3	0.047		0.0080	-	0.025
-	-	-	-	-	R 5 . 1 . 5 ~ R 5 . 1 . 6	曇	WSW	1.8	0.059		0.0090	-	0.030
-	-	-	-	-	R 5 . 2 . 7 ~ R 5 . 2 . 8	曇	NNW	1.1	0.040		0.0090	-	0.031
-	-	-	-	-	R 5 . 3 . 7 ~ R 5 . 3 . 8	晴	SSW	1.3	0.053		0.0090	-	0.031
奈良県	自排樋原局	沿道	キャニスター	GC/MS法	R 4 . 4 . 19 ~ R 5 . 3 . 8	-	-	-	0.027	μg/m3	0.008 ~ 0.010	-	
-	-	-	-	-	R 4 . 4 . 19 ~ R 4 . 4 . 20	晴	NNW	1.9	0.029*		0.0090	-	0.030
-	-	-	-	-	R 4 . 5 . 10 ~ R 4 . 5 . 11	曇	ESE	2.2	0.020*		0.010	-	0.031
-	-	-	-	-	R 4 . 6 . 7 ~ R 4 . 6 . 8	曇	NNW	3.4	0.014*		0.010	-	0.030
-	-	-	-	-	R 4 . 7 . 12 ~ R 4 . 7 . 13	雨	NE	1.8	0.014*		0.010	-	0.032
-	-	-	-	-	R 4 . 8 . 3 ~ R 4 . 8 . 4	晴	WSW	2.4	0.034*		0.010	-	0.038
-	-	-	-	-	R 4 . 9 . 5 ~ R 4 . 9 . 6	曇	SSE	3.4	0.005	ND	0.009	-	0.033
-	-	-	-	-	R 4 . 10 . 4 ~ R 4 . 10 . 5	曇	WSW	2.1	0.015*		0.009	-	0.032
-	-	-	-	-	R 4 . 11 . 8 ~ R 4 . 11 . 9	晴	WNW	1.0	0.019*		0.0090	-	0.029
-	-	-	-	-	R 4 . 12 . 6 ~ R 4 . 12 . 7	晴	WSW	2.3	0.029*		0.0080	-	0.030
-	-	-	-	-	R 5 . 1 . 5 ~ R 5 . 1 . 6	曇	WSW	1.8	0.050		0.0090	-	0.029
-	-	-	-	-	R 5 . 2 . 7 ~ R 5 . 2 . 8	曇	NNW	1.1	0.039		0.0090	-	0.032
-	-	-	-	-	R 5 . 3 . 7 ~ R 5 . 3 . 8	晴	SSW	1.3	0.052		0.0090	-	0.031
奈良市	春日夜間中学校	一般環境	キャニスター	GC/MS法	R 4 . 4 . 6 ~ R 4 . 12 . 2	-	-	-	0.026	μg/m3	0.007 ~ 0.007	-	
-	-	-	-	-	R 4 . 4 . 6 ~ R 4 . 4 . 7	晴	WSW	1.9	0.0300		0.007	-	0.022
-	-	-	-	-	R 4 . 6 . 2 ~ R 4 . 6 . 3	晴	WSW	2.2	0.00	ND	0.007	-	0.022
-	-	-	-	-	R 4 . 10 . 13 ~ R 4 . 10 . 14	晴	NNE	1.9	0.07		0.007	-	0.022
-	-	-	-	-	R 4 . 12 . 1 ~ R 4 . 12 . 2	曇	W	2.8	0.00	ND	0.007	-	0.022
奈良市	西部大気汚染測定局	一般環境	キャニスター	GC/MS法	R 4 . 4 . 6 ~ R 5 . 3 . 3	-	-	-	0.043	μg/m3	0.007 ~ 0.007	-	
-	-	-	-	-	R 4 . 4 . 6 ~ R 4 . 4 . 7	晴	NNW	2.2	0.0270		0.007	-	0.022
-	-	-	-	-	R 4 . 5 . 19 ~ R 4 . 5 . 20	曇	WSW	1.9	0.06		0.007	-	0.022
-	-	-	-	-	R 4 . 6 . 2 ~ R 4 . 6 . 3	晴	WSW	2.3	0.004	ND	0.007	-	0.022
-	-	-	-	-	R 4 . 7 . 11 ~ R 4 . 7 . 12	曇	NW	1.7	0.05		0.007	-	0.022
-	-	-	-	-	R 4 . 8 . 15 ~ R 4 . 8 . 16	曇	SSE	2.1	0.00	ND	0.007	-	0.022
-	-	-	-	-	R 4 . 9 . 14 ~ R 4 . 9 . 15	晴	ENE	3.3	0.100		0.007	-	0.022
-	-	-	-	-	R 4 . 10 . 13 ~ R 4 . 10 . 14	晴	N	2.3	0.068		0.007	-	0.022
-	-	-	-	-	R 4 . 11 . 7 ~ R 4 . 11 . 8	晴	WSW	1.2	0.083		0.007	-	0.022
-	-	-	-	-	R 4 . 12 . 1 ~ R 4 . 12 . 2	曇	W	2.2	0.08		0.007	-	0.022
-	-	-	-	-	R 5 . 1 . 5 ~ R 5 . 1 . 6	曇	WSW	1.9	0.010*		0.007	-	0.022
-	-	-	-	-	R 5 . 2 . 16 ~ R 5 . 2 . 17	曇	NNW	1.7	0.028		0.007	-	0.022
-	-	-	-	-	R 5 . 3 . 2 ~ R 5 . 3 . 3	晴	NW	4.3	0.004	ND	0.007	-	0.022

ND：検出下限値未満 *：検出下限値以上定量下限値未満

(2) 塩化ビニルモノマー

測定実施地点に係る情報			分析方法及び調査時期				気象条件			測定値	検出下限値		定量 下限値
測定者	測定局名	地域分類	捕集方法	分析方法	調査時期 年 月 日 年 月 日		天候	主風向	風速 m/s		最小値	最大値	
奈良県	郡山昭和浄水場	固定発生源	キャニスター	GC/MS法	R 4 . 4 . 19 ~ R 5 . 3 . 8	-	-	-	0.044	μg/m3	0.0014 ~ 0.0017	-	
-	-	-	-	-	R 4 . 4 . 19 ~ R 4 . 4 . 20	晴	NNW	1.9	0.031		0.0015	-	0.0051
-	-	-	-	-	R 4 . 5 . 10 ~ R 4 . 5 . 11	曇	ESE	2.2	0.014		0.0015	-	0.0051
-	-	-	-	-	R 4 . 6 . 7 ~ R 4 . 6 . 8	曇	NNW	3.4	0.012		0.0015	-	0.0051
-	-	-	-	-	R 4 . 7 . 12 ~ R 4 . 7 . 13	雨	NE	1.8	0.073		0.0016	-	0.0054
-	-	-	-	-	R 4 . 8 . 3 ~ R 4 . 8 . 4	晴	WSW	2.4	0.055		0.0017	-	0.0057
-	-	-	-	-	R 4 . 9 . 5 ~ R 4 . 9 . 6	曇	SSE	3.4	0.055		0.0016	-	0.0054
-	-	-	-	-	R 4 . 10 . 4 ~ R 4 . 10 . 5	曇	WSW	2.1	0.069		0.0017	-	0.0055
-	-	-	-	-	R 4 . 11 . 8 ~ R 4 . 11 . 9	晴	WNW	1.0	0.056		0.0014	-	0.0048
-	-	-	-	-	R 4 . 12 . 6 ~ R 4 . 12 . 7	晴	WSW	2.3	0.047		0.0014	-	0.0046
-	-	-	-	-	R 5 . 1 . 5 ~ R 5 . 1 . 6	曇	WSW	1.8	0.023		0.0014	-	0.0046
-	-	-	-	-	R 5 . 2 . 7 ~ R 5 . 2 . 8	曇	NNW	1.1	0.043		0.0014	-	0.0047
-	-	-	-	-	R 5 . 3 . 7 ~ R 5 . 3 . 8	晴	SSW	1.3	0.044		0.0014	-	0.0048
奈良県	天理局	一般環境	キャニスター	GC/MS法	R 4 . 4 . 19 ~ R 5 . 3 . 8	-	-	-	0.0085	μg/m3	0.0012 ~ 0.0015	-	
-	-	-	-	-	R 4 . 4 . 19 ~ R 4 . 4 . 20	晴	NNW	1.9	0.004*		0.0014	-	0.0048
-	-	-	-	-	R 4 . 5 . 10 ~ R 4 . 5 . 11	曇	ESE	2.2	0.001	ND	0.0015	-	0.0051
-	-	-	-	-	R 4 . 6 . 7 ~ R 4 . 6 . 8	曇	NNW	3.4	0.001	ND	0.0015	-	0.0049
-	-	-	-	-	R 4 . 7 . 12 ~ R 4 . 7 . 13	雨	NE	1.8	0.005		0.0015	-	0.0050
-	-	-	-	-	R 4 . 8 . 3 ~ R 4 . 8 . 4	晴	WSW	2.4	0.011		0.0015	-	0.0051
-	-	-	-	-	R 4 . 9 . 5 ~ R 4 . 9 . 6	曇	SSE	3.4	0.0007	ND	0.0014	-	0.0047
-	-	-	-	-	R 4 . 10 . 4 ~ R 4 . 10 . 5	曇	WSW	2.1	0.0038*		0.0014	-	0.0048
-	-	-	-	-	R 4 . 11 . 8 ~ R 4 . 11 . 9	晴	WNW	1.0	0.0120		0.0014	-	0.0045
-	-	-	-	-	R 4 . 12 . 6 ~ R 4 . 12 . 7	晴	WSW	2.3	0.021		0.0012	-	0.0039
-	-	-	-	-	R 5 . 1 . 5 ~ R 5 . 1 . 6	曇	WSW	1.8	0.008		0.0014	-	0.0045
-	-	-	-	-	R 5 . 2 . 7 ~ R 5 . 2 . 8	曇	NNW	1.1	0.012		0.0014	-	0.0047
-	-	-	-	-	R 5 . 3 . 7 ~ R 5 . 3 . 8	晴	SSW	1.3	0.0220		0.0014	-	0.0048
奈良県	自排樋原局	沿道	キャニスター	GC/MS法	R 4 . 4 . 19 ~ R 5 . 3 . 8	-	-	-	0.0089	μg/m3	0.0014 ~ 0.0017	-	
-	-	-	-	-	R 4 . 4 . 19 ~ R 4 . 4 . 20	晴	NNW	1.9	0.004*		0.0014	-	0.0046
-	-	-	-	-	R 4 . 5 . 10 ~ R 4 . 5 . 11	曇	ESE	2.2	0.001	ND	0.0014	-	0.0047
-	-	-	-	-	R 4 . 6 . 7 ~ R 4 . 6 . 8	曇	NNW	3.4	0.001	ND	0.0014	-	0.0045
-	-	-	-	-	R 4 . 7 . 12 ~ R 4 . 7 . 13	雨	NE	1.8	0.006		0.0015	-	0.0049
-	-	-	-	-	R 4 . 8 . 3 ~ R 4 . 8 . 4	晴	WSW	2.4	0.012		0.0017	-	0.0058
-	-	-	-	-	R 4 . 9 . 5 ~ R 4 . 9 . 6	曇	SSE	3.4	0.0008	ND	0.0015	-	0.0050
-	-	-	-	-	R 4 . 10 . 4 ~ R 4 . 10 . 5	曇	WSW	2.1	0.0049		0.0015	-	0.0049
-	-	-	-	-	R 4 . 11 . 8 ~ R 4 . 11 . 9	晴	WNW	1.0	0.0098		0.0014	-	0.0045
-	-	-	-	-	R 4 . 12 . 6 ~ R 4 . 12 . 7	晴	WSW	2.3	0.026		0.0014	-	0.0046
-	-	-	-	-	R 5 . 1 . 5 ~ R 5 . 1 . 6	曇	WSW	1.8	0.009		0.0014	-	0.0045
-	-	-	-	-	R 5 . 2 . 7 ~ R 5 . 2 . 8	曇	NNW	1.1	0.014		0.0015	-	0.0049
-	-	-	-	-	R 5 . 3 . 7 ~ R 5 . 3 . 8	晴	SSW	1.3	0.0190		0.0014	-	0.0047
奈良市	春日夜間中学校	一般環境	キャニスター	GC/MS法	R 4 . 4 . 6 ~ R 4 . 12 . 2	-	-	-	0.005	μg/m3	0.009 ~ 0.0090	-	
-	-	-	-	-	R 4 . 4 . 6 ~ R 4 . 4 . 7	晴	WSW	1.9	0.0045	ND	0.009	-	0.030
-	-	-	-	-	R 4 . 6 . 2 ~ R 4 . 6 . 3	晴	WSW	2.2	0.005	ND	0.009	-	0.030
-	-	-	-	-	R 4 . 10 . 13 ~ R 4 . 10 . 14	晴	NNE	1.9	0.005	ND	0.009	-	0.030
-	-	-	-	-	R 4 . 12 . 1 ~ R 4 . 12 . 2	曇	W	2.8	0.00	ND	0.009	-	0.030
奈良市	西部大気汚染測定局	一般環境	キャニスター	GC/MS法	R 4 . 4 . 6 ~ R 5 . 3 . 3	-	-	-	0.065	μg/m3	0.009 ~ 0.0090	-	
-	-	-	-	-	R 4 . 4 . 6 ~ R 4 . 4 . 7	晴	NNW	2.2	0.0045	ND	0.009	-	0.030
-	-	-	-	-	R 4 . 5 . 19 ~ R 4 . 5 . 20	曇	WSW	1.9	0.7100	ND	0.009	-	0.030
-	-	-	-	-	R 4 . 6 . 2 ~ R 4 . 6 . 3	晴	WSW	2.3	0.005	ND	0.009	-	0.030
-	-	-	-	-	R 4 . 7 . 11 ~ R 4 . 7 . 12	曇	NW	1.7	0.005	ND	0.009	-	0.030
-	-	-	-	-	R 4 . 8 . 15 ~ R 4 . 8 . 16	曇	SSE	2.1	0.005	ND	0.009	-	0.030
-	-	-	-	-	R 4 . 9 . 14 ~ R 4 . 9 . 15	晴	ENE	3.3	0.0045	ND	0.009	-	0.030
-	-	-	-	-	R 4 . 10 . 13 ~ R 4 . 10 . 14	晴	N	2.3	0.019*		0.009	-	0.030
-	-	-	-	-	R 4 . 11 . 7 ~ R 4 . 11 . 8	晴	WSW	1.2	0.0045	ND	0.009	-	0.030
-	-	-	-	-	R 4 . 12 . 1 ~ R 4 . 12 . 2	曇	W	2.2	0.00	ND	0.009	-	0.030
-	-	-	-	-	R 5 . 1 . 5 ~ R 5 . 1 . 6	曇	WSW	1.9	0.005	ND	0.009	-	0.030
-	-	-	-	-	R 5 . 2 . 16 ~ R 5 . 2 . 17	曇	NNW	1.7	0.005	ND	0.009	-	0.030
-	-	-	-	-	R 5 . 3 . 2 ~ R 5 . 3 . 3	晴	NW	4.3	0.005	ND	0.009	-	0.030

ND : 検出下限値未満 * : 検出下限値以上定量下限値未満

(3) 塩化メチル

測定実施地点に係る情報			分析方法及び調査時期				気象条件			測定値	検出下限値		定量 下限値	
測定者	測定局名	地域分類	捕集方法	分析方法	調査時期 年 月 日 年 月 日		天候	主風向	風速 m/s		最小値	最大値		
奈良県	郡山昭和浄水場	一般環境	キャニスター	GC/MS法	R 4 . 4 . 19	~ R 5 . 3 . 8	-	-	-	1.2	μg/m3	0.004 ~ 0.004	-	
-	-	-	-	-	R 4 . 4 . 19	~ R 4 . 4 . 20	晴	NNW	1.9	1.4		0.004	-	0.013
-	-	-	-	-	R 4 . 5 . 10	~ R 4 . 5 . 11	曇	ESE	2.2	1.3		0.004	-	0.013
-	-	-	-	-	R 4 . 6 . 7	~ R 4 . 6 . 8	曇	NNW	3.4	1.1		0.004	-	0.013
-	-	-	-	-	R 4 . 7 . 12	~ R 4 . 7 . 13	雨	NE	1.8	1.1		0.004	-	0.013
-	-	-	-	-	R 4 . 8 . 3	~ R 4 . 8 . 4	晴	WSW	2.4	1.0		0.004	-	0.014
-	-	-	-	-	R 4 . 9 . 5	~ R 4 . 9 . 6	曇	SSE	3.4	0.8		0.004	-	0.013
-	-	-	-	-	R 4 . 10 . 4	~ R 4 . 10 . 5	曇	WSW	2.1	1.20		0.004	-	0.014
-	-	-	-	-	R 4 . 11 . 8	~ R 4 . 11 . 9	晴	WNW	1.0	1.3		0.004	-	0.012
-	-	-	-	-	R 4 . 12 . 6	~ R 4 . 12 . 7	晴	WSW	2.3	1.0		0.004	-	0.012
-	-	-	-	-	R 5 . 1 . 5	~ R 5 . 1 . 6	曇	WSW	1.8	1.2		0.004	-	0.012
-	-	-	-	-	R 5 . 2 . 7	~ R 5 . 2 . 8	曇	NNW	1.1	1.2		0.004	-	0.012
-	-	-	-	-	R 5 . 3 . 7	~ R 5 . 3 . 8	晴	SSW	1.3	1.40		0.004	-	0.012
奈良県	天理局	一般環境	キャニスター	GC/MS法	R 4 . 4 . 19	~ R 5 . 3 . 8	-	-	-	1.1	μg/m3	0.0029 ~ 0.004	-	
-	-	-	-	-	R 4 . 4 . 19	~ R 4 . 4 . 20	晴	NNW	1.9	1.4		0.004	-	0.012
-	-	-	-	-	R 4 . 5 . 10	~ R 4 . 5 . 11	曇	ESE	2.2	1.3		0.004	-	0.013
-	-	-	-	-	R 4 . 6 . 7	~ R 4 . 6 . 8	曇	NNW	3.4	1.1		0.004	-	0.012
-	-	-	-	-	R 4 . 7 . 12	~ R 4 . 7 . 13	雨	NE	1.8	1.1		0.004	-	0.013
-	-	-	-	-	R 4 . 8 . 3	~ R 4 . 8 . 4	晴	WSW	2.4	1.0		0.004	-	0.013
-	-	-	-	-	R 4 . 9 . 5	~ R 4 . 9 . 6	曇	SSE	3.4	0.79		0.004	-	0.012
-	-	-	-	-	R 4 . 10 . 4	~ R 4 . 10 . 5	曇	WSW	2.1	1.20		0.004	-	0.012
-	-	-	-	-	R 4 . 11 . 8	~ R 4 . 11 . 9	晴	WNW	1.0	1.2		0.003	-	0.011
-	-	-	-	-	R 4 . 12 . 6	~ R 4 . 12 . 7	晴	WSW	2.3	1.0		0.003	-	0.010
-	-	-	-	-	R 5 . 1 . 5	~ R 5 . 1 . 6	曇	WSW	1.8	1.2		0.003	-	0.011
-	-	-	-	-	R 5 . 2 . 7	~ R 5 . 2 . 8	曇	NNW	1.1	1.1		0.004	-	0.012
-	-	-	-	-	R 5 . 3 . 7	~ R 5 . 3 . 8	晴	SSW	1.3	1.20		0.004	-	0.012
奈良県	自排櫃原局	沿道	キャニスター	GC/MS法	R 4 . 4 . 19	~ R 5 . 3 . 8	-	-	-	1.1	μg/m3	0.003 ~ 0.004	-	
-	-	-	-	-	R 4 . 4 . 19	~ R 4 . 4 . 20	晴	NNW	1.9	1.4		0.004	-	0.012
-	-	-	-	-	R 4 . 5 . 10	~ R 4 . 5 . 11	曇	ESE	2.2	1.3		0.004	-	0.012
-	-	-	-	-	R 4 . 6 . 7	~ R 4 . 6 . 8	曇	NNW	3.4	1.0		0.003	-	0.011
-	-	-	-	-	R 4 . 7 . 12	~ R 4 . 7 . 13	雨	NE	1.8	1.0		0.004	-	0.012
-	-	-	-	-	R 4 . 8 . 3	~ R 4 . 8 . 4	晴	WSW	2.4	1.0		0.004	-	0.015
-	-	-	-	-	R 4 . 9 . 5	~ R 4 . 9 . 6	曇	SSE	3.4	0.79		0.004	-	0.013
-	-	-	-	-	R 4 . 10 . 4	~ R 4 . 10 . 5	曇	WSW	2.1	1.20		0.004	-	0.012
-	-	-	-	-	R 4 . 11 . 8	~ R 4 . 11 . 9	晴	WNW	1.0	1.2		0.003	-	0.011
-	-	-	-	-	R 4 . 12 . 6	~ R 4 . 12 . 7	晴	WSW	2.3	1.0		0.004	-	0.012
-	-	-	-	-	R 5 . 1 . 5	~ R 5 . 1 . 6	曇	WSW	1.8	1.2		0.003	-	0.011
-	-	-	-	-	R 5 . 2 . 7	~ R 5 . 2 . 8	曇	NNW	1.1	1.1		0.004	-	0.012
-	-	-	-	-	R 5 . 3 . 7	~ R 5 . 3 . 8	晴	SSW	1.3	1.30		0.004	-	0.012
奈良市	春日夜間中学校	一般環境	キャニスター	GC/MS法	R 4 . 4 . 6	~ R 4 . 12 . 2	-	-	-	1.5	μg/m3	0.005 ~ 0.005	-	
-	-	-	-	-	R 4 . 4 . 6	~ R 4 . 4 . 7	晴	WSW	1.9	1.7		0.005	-	0.017
-	-	-	-	-	R 4 . 6 . 2	~ R 4 . 6 . 3	晴	WSW	2.2	1.6		0.005	-	0.017
-	-	-	-	-	R 4 . 10 . 13	~ R 4 . 10 . 14	晴	NNE	1.9	1.4		0.005	-	0.017
-	-	-	-	-	R 4 . 12 . 1	~ R 4 . 12 . 2	曇	W	2.8	1.4		0.005	-	0.017
奈良市	西部大気汚染測定局	一般環境	キャニスター	GC/MS法	R 4 . 4 . 6	~ R 5 . 3 . 3	-	-	-	1.5	μg/m3	0.005 ~ 0.005	-	
-	-	-	-	-	R 4 . 4 . 6	~ R 4 . 4 . 7	晴	NNW	2.2	1.6		0.005	-	0.017
-	-	-	-	-	R 4 . 5 . 19	~ R 4 . 5 . 20	曇	WSW	1.9	1.7		0.005	-	0.017
-	-	-	-	-	R 4 . 6 . 2	~ R 4 . 6 . 3	晴	WSW	2.3	1.7		0.005	-	0.017
-	-	-	-	-	R 4 . 7 . 11	~ R 4 . 7 . 12	曇	NW	1.7	1.5		0.005	-	0.017
-	-	-	-	-	R 4 . 8 . 15	~ R 4 . 8 . 16	曇	SSE	2.1	1.6		0.005	-	0.017
-	-	-	-	-	R 4 . 9 . 14	~ R 4 . 9 . 15	晴	ENE	3.3	1.5		0.005	-	0.017
-	-	-	-	-	R 4 . 10 . 13	~ R 4 . 10 . 14	晴	N	2.3	1.4		0.005	-	0.017
-	-	-	-	-	R 4 . 11 . 7	~ R 4 . 11 . 8	晴	WSW	1.2	1.4		0.005	-	0.017
-	-	-	-	-	R 4 . 12 . 1	~ R 4 . 12 . 2	曇	W	2.2	1.4		0.005	-	0.017
-	-	-	-	-	R 5 . 1 . 5	~ R 5 . 1 . 6	曇	WSW	1.9	1.4		0.005	-	0.017
-	-	-	-	-	R 5 . 2 . 16	~ R 5 . 2 . 17	曇	NNW	1.7	1.5		0.005	-	0.017
-	-	-	-	-	R 5 . 3 . 2	~ R 5 . 3 . 3	晴	NW	4.3	1.6		0.005	-	0.017

ND : 検出下限値未満 * : 検出下限値以上定量下限値未満

(4) クロロホルム

測定実施地点に係る情報			分析方法及び調査時期				気象条件			測定値	検出下限値		定量 下限値
測定者	測定局名	地域分類	捕集方法	分析方法	調査時期 年 月 日 年 月 日		天候	主風向	風速 m/s		最小値	最大値	
奈良県	郡山昭和浄水場	固定発生源	キャニスター	GC/MS法	R 4 . 4 . 19 ~ R 5 . 3 . 8	-	-	-	0.57	μg/m3	0.004 ~ 0.005	-	
-	-	-	-	-	R 4 . 4 . 19 ~ R 4 . 4 . 20	晴	NNW	1.9	0.38		0.005	-	0.016
-	-	-	-	-	R 4 . 5 . 10 ~ R 4 . 5 . 11	曇	ESE	2.2	0.30		0.005	-	0.016
-	-	-	-	-	R 4 . 6 . 7 ~ R 4 . 6 . 8	曇	NNW	3.4	0.48		0.005	-	0.016
-	-	-	-	-	R 4 . 7 . 12 ~ R 4 . 7 . 13	雨	NE	1.8	0.83		0.005	-	0.017
-	-	-	-	-	R 4 . 8 . 3 ~ R 4 . 8 . 4	晴	WSW	2.4	0.74		0.005	-	0.018
-	-	-	-	-	R 4 . 9 . 5 ~ R 4 . 9 . 6	曇	SSE	3.4	0.67		0.005	-	0.017
-	-	-	-	-	R 4 . 10 . 4 ~ R 4 . 10 . 5	曇	WSW	2.1	0.56		0.005	-	0.017
-	-	-	-	-	R 4 . 11 . 8 ~ R 4 . 11 . 9	晴	WNW	1.0	0.56		0.004	-	0.015
-	-	-	-	-	R 4 . 12 . 6 ~ R 4 . 12 . 7	晴	WSW	2.3	0.5		0.004	-	0.014
-	-	-	-	-	R 5 . 1 . 5 ~ R 5 . 1 . 6	曇	WSW	1.8	0.44		0.004	-	0.014
-	-	-	-	-	R 5 . 2 . 7 ~ R 5 . 2 . 8	曇	NNW	1.1	0.60		0.004	-	0.015
-	-	-	-	-	R 5 . 3 . 7 ~ R 5 . 3 . 8	晴	SSW	1.3	0.79		0.004	-	0.015
奈良県	天理局	一般環境	キャニスター	GC/MS法	R 4 . 4 . 19 ~ R 5 . 3 . 8	-	-	-	0.13	μg/m3	0.004 ~ 0.005	-	
-	-	-	-	-	R 4 . 4 . 19 ~ R 4 . 4 . 20	晴	NNW	1.9	0.11		0.004	-	0.015
-	-	-	-	-	R 4 . 5 . 10 ~ R 4 . 5 . 11	曇	ESE	2.2	0.10		0.005	-	0.016
-	-	-	-	-	R 4 . 6 . 7 ~ R 4 . 6 . 8	曇	NNW	3.4	0.09		0.004	-	0.015
-	-	-	-	-	R 4 . 7 . 12 ~ R 4 . 7 . 13	雨	NE	1.8	0.13		0.005	-	0.016
-	-	-	-	-	R 4 . 8 . 3 ~ R 4 . 8 . 4	晴	WSW	2.4	0.15		0.005	-	0.016
-	-	-	-	-	R 4 . 9 . 5 ~ R 4 . 9 . 6	曇	SSE	3.4	0.07		0.004	-	0.015
-	-	-	-	-	R 4 . 10 . 4 ~ R 4 . 10 . 5	曇	WSW	2.1	0.09		0.004	-	0.015
-	-	-	-	-	R 4 . 11 . 8 ~ R 4 . 11 . 9	晴	WNW	1.0	0.18		0.004	-	0.014
-	-	-	-	-	R 4 . 12 . 6 ~ R 4 . 12 . 7	晴	WSW	2.3	0.15		0.004	-	0.012
-	-	-	-	-	R 5 . 1 . 5 ~ R 5 . 1 . 6	曇	WSW	1.8	0.12		0.004	-	0.014
-	-	-	-	-	R 5 . 2 . 7 ~ R 5 . 2 . 8	曇	NNW	1.1	0.22		0.004	-	0.015
-	-	-	-	-	R 5 . 3 . 7 ~ R 5 . 3 . 8	晴	SSW	1.3	0.180		0.004	-	0.015
奈良県	自排櫃原局	沿道	キャニスター	GC/MS法	R 4 . 4 . 19 ~ R 5 . 3 . 8	-	-	-	0.12	μg/m3	0.004 ~ 0.005	-	
-	-	-	-	-	R 4 . 4 . 19 ~ R 4 . 4 . 20	晴	NNW	1.9	0.11		0.004	-	0.014
-	-	-	-	-	R 4 . 5 . 10 ~ R 4 . 5 . 11	曇	ESE	2.2	0.11		0.004	-	0.015
-	-	-	-	-	R 4 . 6 . 7 ~ R 4 . 6 . 8	曇	NNW	3.4	0.09		0.004	-	0.014
-	-	-	-	-	R 4 . 7 . 12 ~ R 4 . 7 . 13	雨	NE	1.8	0.12		0.004	-	0.015
-	-	-	-	-	R 4 . 8 . 3 ~ R 4 . 8 . 4	晴	WSW	2.4	0.12		0.005	-	0.018
-	-	-	-	-	R 4 . 9 . 5 ~ R 4 . 9 . 6	曇	SSE	3.4	0.07		0.005	-	0.016
-	-	-	-	-	R 4 . 10 . 4 ~ R 4 . 10 . 5	曇	WSW	2.1	0.082		0.004	-	0.015
-	-	-	-	-	R 4 . 11 . 8 ~ R 4 . 11 . 9	晴	WNW	1.0	0.14		0.004	-	0.014
-	-	-	-	-	R 4 . 12 . 6 ~ R 4 . 12 . 7	晴	WSW	2.3	0.12		0.004	-	0.014
-	-	-	-	-	R 5 . 1 . 5 ~ R 5 . 1 . 6	曇	WSW	1.8	0.11		0.004	-	0.014
-	-	-	-	-	R 5 . 2 . 7 ~ R 5 . 2 . 8	曇	NNW	1.1	0.19		0.004	-	0.015
-	-	-	-	-	R 5 . 3 . 7 ~ R 5 . 3 . 8	晴	SSW	1.3	0.130		0.004	-	0.015
奈良市	春日夜間中学校	一般環境	キャニスター	GC/MS法	R 4 . 4 . 6 ~ R 4 . 12 . 2	-	-	-	0.13	μg/m3	0.004 ~ 0.004	-	
-	-	-	-	-	R 4 . 4 . 6 ~ R 4 . 4 . 7	晴	WSW	1.9	0.19		0.004	-	0.014
-	-	-	-	-	R 4 . 6 . 2 ~ R 4 . 6 . 3	晴	WSW	2.2	0.05		0.004	-	0.014
-	-	-	-	-	R 4 . 10 . 13 ~ R 4 . 10 . 14	晴	NNE	1.9	0.22		0.004	-	0.014
-	-	-	-	-	R 4 . 12 . 1 ~ R 4 . 12 . 2	曇	W	2.8	0.05		0.004	-	0.014
奈良市	西部大気汚染測定局	一般環境	キャニスター	GC/MS法	R 4 . 4 . 6 ~ R 5 . 3 . 3	-	-	-	0.13	μg/m3	0.004 ~ 0.004	-	
-	-	-	-	-	R 4 . 4 . 6 ~ R 4 . 4 . 7	晴	NNW	2.2	0.21		0.004	-	0.014
-	-	-	-	-	R 4 . 5 . 19 ~ R 4 . 5 . 20	曇	WSW	1.9	0.27		0.004	-	0.014
-	-	-	-	-	R 4 . 6 . 2 ~ R 4 . 6 . 3	晴	WSW	2.3	0.13		0.004	-	0.014
-	-	-	-	-	R 4 . 7 . 11 ~ R 4 . 7 . 12	曇	NW	1.7	0.21		0.004	-	0.014
-	-	-	-	-	R 4 . 8 . 15 ~ R 4 . 8 . 16	曇	SSE	2.1	0.00	ND	0.004	-	0.014
-	-	-	-	-	R 4 . 9 . 14 ~ R 4 . 9 . 15	晴	ENE	3.3	0.12		0.004	-	0.014
-	-	-	-	-	R 4 . 10 . 13 ~ R 4 . 10 . 14	晴	N	2.3	0.25		0.004	-	0.014
-	-	-	-	-	R 4 . 11 . 7 ~ R 4 . 11 . 8	晴	WSW	1.2	0.25		0.004	-	0.014
-	-	-	-	-	R 4 . 12 . 1 ~ R 4 . 12 . 2	曇	W	2.2	0.06		0.004	-	0.014
-	-	-	-	-	R 5 . 1 . 5 ~ R 5 . 1 . 6	曇	WSW	1.9	0.06		0.004	-	0.014
-	-	-	-	-	R 5 . 2 . 16 ~ R 5 . 2 . 17	曇	NNW	1.7	0.00	ND	0.004	-	0.014
-	-	-	-	-	R 5 . 3 . 2 ~ R 5 . 3 . 3	晴	NW	4.3	0.00	ND	0.004	-	0.014

ND : 検出下限値未満 * : 検出下限値以上定量下限値未満

(5) 1,2-ジクロロエタン

測定実施地点に係る情報			分析方法及び調査時期				気象条件			測定値	検出下限値		定量 下限値
測定者	測定局名	地域分類	捕集方法	分析方法	調査時期 年 月 日 年 月 日		天候	主風向	風速 m/s		最小値	最大値	
奈良県	郡山昭和浄水場	一般環境	キャニスター	GC/MS法	R 4 . 4 . 19 ~ R 5 . 3 . 8	-	-	-	0.12	μg/m3	0.004 ~ 0.005	-	
-	-	-	-	-	R 4 . 4 . 19 ~ R 4 . 4 . 20	晴	NNW	1.9	0.10		0.004	-	0.015
-	-	-	-	-	R 4 . 5 . 10 ~ R 4 . 5 . 11	曇	ESE	2.2	0.09		0.004	-	0.015
-	-	-	-	-	R 4 . 6 . 7 ~ R 4 . 6 . 8	曇	NNW	3.4	0.07		0.004	-	0.015
-	-	-	-	-	R 4 . 7 . 12 ~ R 4 . 7 . 13	雨	NE	1.8	0.09		0.005	-	0.016
-	-	-	-	-	R 4 . 8 . 3 ~ R 4 . 8 . 4	晴	WSW	2.4	0.069		0.005	-	0.017
-	-	-	-	-	R 4 . 9 . 5 ~ R 4 . 9 . 6	曇	SSE	3.4	0.03		0.005	-	0.016
-	-	-	-	-	R 4 . 10 . 4 ~ R 4 . 10 . 5	曇	WSW	2.1	0.067		0.005	-	0.017
-	-	-	-	-	R 4 . 11 . 8 ~ R 4 . 11 . 9	晴	WNW	1.0	0.220		0.004	-	0.015
-	-	-	-	-	R 4 . 12 . 6 ~ R 4 . 12 . 7	晴	WSW	2.3	0.170		0.004	-	0.014
-	-	-	-	-	R 5 . 1 . 5 ~ R 5 . 1 . 6	曇	WSW	1.8	0.09		0.004	-	0.014
-	-	-	-	-	R 5 . 2 . 7 ~ R 5 . 2 . 8	曇	NNW	1.1	0.13		0.004	-	0.014
-	-	-	-	-	R 5 . 3 . 7 ~ R 5 . 3 . 8	晴	SSW	1.3	0.360		0.004	-	0.014
奈良県	天理局	一般環境	キャニスター	GC/MS法	R 4 . 4 . 19 ~ R 5 . 3 . 8	-	-	-	0.11	μg/m3	0.004 ~ 0.004	-	
-	-	-	-	-	R 4 . 4 . 19 ~ R 4 . 4 . 20	晴	NNW	1.9	0.11		0.004	-	0.015
-	-	-	-	-	R 4 . 5 . 10 ~ R 4 . 5 . 11	曇	ESE	2.2	0.10		0.004	-	0.015
-	-	-	-	-	R 4 . 6 . 7 ~ R 4 . 6 . 8	曇	NNW	3.4	0.07		0.004	-	0.015
-	-	-	-	-	R 4 . 7 . 12 ~ R 4 . 7 . 13	雨	NE	1.8	0.08		0.004	-	0.015
-	-	-	-	-	R 4 . 8 . 3 ~ R 4 . 8 . 4	晴	WSW	2.4	0.065		0.004	-	0.015
-	-	-	-	-	R 4 . 9 . 5 ~ R 4 . 9 . 6	曇	SSE	3.4	0.03		0.004	-	0.014
-	-	-	-	-	R 4 . 10 . 4 ~ R 4 . 10 . 5	曇	WSW	2.1	0.067		0.004	-	0.015
-	-	-	-	-	R 4 . 11 . 8 ~ R 4 . 11 . 9	晴	WNW	1.0	0.230		0.004	-	0.013
-	-	-	-	-	R 4 . 12 . 6 ~ R 4 . 12 . 7	晴	WSW	2.3	0.140		0.004	-	0.012
-	-	-	-	-	R 5 . 1 . 5 ~ R 5 . 1 . 6	曇	WSW	1.8	0.10		0.004	-	0.014
-	-	-	-	-	R 5 . 2 . 7 ~ R 5 . 2 . 8	曇	NNW	1.1	0.12		0.004	-	0.014
-	-	-	-	-	R 5 . 3 . 7 ~ R 5 . 3 . 8	晴	SSW	1.3	0.210		0.004	-	0.014
奈良県	自排樋原局	沿道	キャニスター	GC/MS法	R 4 . 4 . 19 ~ R 5 . 3 . 8	-	-	-	0.11	μg/m3	0.004 ~ 0.005	-	
-	-	-	-	-	R 4 . 4 . 19 ~ R 4 . 4 . 20	晴	NNW	1.9	0.13		0.004	-	0.014
-	-	-	-	-	R 4 . 5 . 10 ~ R 4 . 5 . 11	曇	ESE	2.2	0.10		0.004	-	0.014
-	-	-	-	-	R 4 . 6 . 7 ~ R 4 . 6 . 8	曇	NNW	3.4	0.07		0.004	-	0.014
-	-	-	-	-	R 4 . 7 . 12 ~ R 4 . 7 . 13	雨	NE	1.8	0.09		0.004	-	0.015
-	-	-	-	-	R 4 . 8 . 3 ~ R 4 . 8 . 4	晴	WSW	2.4	0.070		0.005	-	0.018
-	-	-	-	-	R 4 . 9 . 5 ~ R 4 . 9 . 6	曇	SSE	3.4	0.03		0.004	-	0.015
-	-	-	-	-	R 4 . 10 . 4 ~ R 4 . 10 . 5	曇	WSW	2.1	0.069		0.004	-	0.015
-	-	-	-	-	R 4 . 11 . 8 ~ R 4 . 11 . 9	晴	WNW	1.0	0.220		0.004	-	0.013
-	-	-	-	-	R 4 . 12 . 6 ~ R 4 . 12 . 7	晴	WSW	2.3	0.160		0.004	-	0.014
-	-	-	-	-	R 5 . 1 . 5 ~ R 5 . 1 . 6	曇	WSW	1.8	0.10		0.004	-	0.013
-	-	-	-	-	R 5 . 2 . 7 ~ R 5 . 2 . 8	曇	NNW	1.1	0.12		0.004	-	0.015
-	-	-	-	-	R 5 . 3 . 7 ~ R 5 . 3 . 8	晴	SSW	1.3	0.200		0.004	-	0.014
奈良市	春日夜間中学校	一般環境	キャニスター	GC/MS法	R 4 . 4 . 6 ~ R 4 . 12 . 2	-	-	-	0.07	μg/m3	0.007 ~ 0.007	-	
-	-	-	-	-	R 4 . 4 . 6 ~ R 4 . 4 . 7	晴	WSW	1.9	0.18		0.007	-	0.023
-	-	-	-	-	R 4 . 6 . 2 ~ R 4 . 6 . 3	晴	WSW	2.2	0.00	ND	0.007	-	0.023
-	-	-	-	-	R 4 . 10 . 13 ~ R 4 . 10 . 14	晴	NNE	1.9	0.11		0.007	-	0.023
-	-	-	-	-	R 4 . 12 . 1 ~ R 4 . 12 . 2	曇	W	2.8	0.00	ND	0.007	-	0.023
奈良市	西部大気汚染測定局	一般環境	キャニスター	GC/MS法	R 4 . 4 . 6 ~ R 5 . 3 . 3	-	-	-	0.06	μg/m3	0.007 ~ 0.007	-	
-	-	-	-	-	R 4 . 4 . 6 ~ R 4 . 4 . 7	晴	NNW	2.2	0.20		0.007	-	0.023
-	-	-	-	-	R 4 . 5 . 19 ~ R 4 . 5 . 20	曇	WSW	1.9	0.23		0.007	-	0.023
-	-	-	-	-	R 4 . 6 . 2 ~ R 4 . 6 . 3	晴	WSW	2.3	0.01	*	0.007	-	0.023
-	-	-	-	-	R 4 . 7 . 11 ~ R 4 . 7 . 12	曇	NW	1.7	0.08		0.007	-	0.023
-	-	-	-	-	R 4 . 8 . 15 ~ R 4 . 8 . 16	曇	SSE	2.1	0.00	ND	0.007	-	0.023
-	-	-	-	-	R 4 . 9 . 14 ~ R 4 . 9 . 15	晴	ENE	3.3	0.004	ND	0.007	-	0.023
-	-	-	-	-	R 4 . 10 . 13 ~ R 4 . 10 . 14	晴	N	2.3	0.11		0.007	-	0.023
-	-	-	-	-	R 4 . 11 . 7 ~ R 4 . 11 . 8	晴	WSW	1.2	0.00	ND	0.007	-	0.023
-	-	-	-	-	R 4 . 12 . 1 ~ R 4 . 12 . 2	曇	W	2.2	0.00	ND	0.007	-	0.023
-	-	-	-	-	R 5 . 1 . 5 ~ R 5 . 1 . 6	曇	WSW	1.9	0.00	ND	0.007	-	0.023
-	-	-	-	-	R 5 . 2 . 16 ~ R 5 . 2 . 17	曇	NNW	1.7	0.08		0.007	-	0.023
-	-	-	-	-	R 5 . 3 . 2 ~ R 5 . 3 . 3	晴	NW	4.3	0.00	ND	0.007	-	0.023

ND : 検出下限値未満 * : 検出下限値以上定量下限値未満

(6) ジクロロメタン

測定実施地点に係る情報			分析方法及び調査時期				気象条件			測定値	検出下限値		定量 下限値
測定者	測定局名	地域分類	捕集方法	分析方法	調査時期 年 月 日 年 月 日		天候	主風向	風速 m/s		最小値	最大値	
奈良県	郡山昭和浄水場	一般環境	キャニスター	GC/MS法	R 4 . 4 . 19 ~ R 5 . 3 . 8	-	-	-	1.6	μg/m3	0.017 ~ 0.021	-	
-	-	-	-	-	R 4 . 4 . 19 ~ R 4 . 4 . 20	晴	NNW	1.9	0.96		0.019	-	0.062
-	-	-	-	-	R 4 . 5 . 10 ~ R 4 . 5 . 11	曇	ESE	2.2	1.2		0.019	-	0.063
-	-	-	-	-	R 4 . 6 . 7 ~ R 4 . 6 . 8	曇	NNW	3.4	0.9		0.019	-	0.063
-	-	-	-	-	R 4 . 7 . 12 ~ R 4 . 7 . 13	雨	NE	1.8	1.3		0.020	-	0.066
-	-	-	-	-	R 4 . 8 . 3 ~ R 4 . 8 . 4	晴	WSW	2.4	1.3		0.021	-	0.070
-	-	-	-	-	R 4 . 9 . 5 ~ R 4 . 9 . 6	曇	SSE	3.4	0.4		0.020	-	0.066
-	-	-	-	-	R 4 . 10 . 4 ~ R 4 . 10 . 5	曇	WSW	2.1	1.60		0.020	-	0.068
-	-	-	-	-	R 4 . 11 . 8 ~ R 4 . 11 . 9	晴	WNW	1.0	1.5		0.018	-	0.059
-	-	-	-	-	R 4 . 12 . 6 ~ R 4 . 12 . 7	晴	WSW	2.3	1.3		0.017	-	0.056
-	-	-	-	-	R 5 . 1 . 5 ~ R 5 . 1 . 6	曇	WSW	1.8	1.50		0.017	-	0.056
-	-	-	-	-	R 5 . 2 . 7 ~ R 5 . 2 . 8	曇	NNW	1.1	4.1		0.017	-	0.058
-	-	-	-	-	R 5 . 3 . 7 ~ R 5 . 3 . 8	晴	SSW	1.3	3.70		0.017	-	0.058
奈良県	天理局	一般環境	キャニスター	GC/MS法	R 4 . 4 . 19 ~ R 5 . 3 . 8	-	-	-	1.2	μg/m3	0.014 ~ 0.019	-	
-	-	-	-	-	R 4 . 4 . 19 ~ R 4 . 4 . 20	晴	NNW	1.9	0.85		0.018	-	0.059
-	-	-	-	-	R 4 . 5 . 10 ~ R 4 . 5 . 11	曇	ESE	2.2	0.8		0.019	-	0.062
-	-	-	-	-	R 4 . 6 . 7 ~ R 4 . 6 . 8	曇	NNW	3.4	0.6		0.018	-	0.061
-	-	-	-	-	R 4 . 7 . 12 ~ R 4 . 7 . 13	雨	NE	1.8	0.98		0.018	-	0.061
-	-	-	-	-	R 4 . 8 . 3 ~ R 4 . 8 . 4	晴	WSW	2.4	1.3		0.019	-	0.063
-	-	-	-	-	R 4 . 9 . 5 ~ R 4 . 9 . 6	曇	SSE	3.4	0.31		0.017	-	0.058
-	-	-	-	-	R 4 . 10 . 4 ~ R 4 . 10 . 5	曇	WSW	2.1	0.58		0.018	-	0.059
-	-	-	-	-	R 4 . 11 . 8 ~ R 4 . 11 . 9	晴	WNW	1.0	1.5		0.017	-	0.055
-	-	-	-	-	R 4 . 12 . 6 ~ R 4 . 12 . 7	晴	WSW	2.3	1.20		0.014	-	0.048
-	-	-	-	-	R 5 . 1 . 5 ~ R 5 . 1 . 6	曇	WSW	1.8	1.20		0.017	-	0.056
-	-	-	-	-	R 5 . 2 . 7 ~ R 5 . 2 . 8	曇	NNW	1.1	3.70		0.017	-	0.058
-	-	-	-	-	R 5 . 3 . 7 ~ R 5 . 3 . 8	晴	SSW	1.3	2.00		0.017	-	0.058
奈良県	自排樋原局	沿道	キャニスター	GC/MS法	R 4 . 4 . 19 ~ R 5 . 3 . 8	-	-	-	1.2	μg/m3	0.017 ~ 0.022	-	
-	-	-	-	-	R 4 . 4 . 19 ~ R 4 . 4 . 20	晴	NNW	1.9	0.97		0.017	-	0.056
-	-	-	-	-	R 4 . 5 . 10 ~ R 4 . 5 . 11	曇	ESE	2.2	0.9		0.017	-	0.058
-	-	-	-	-	R 4 . 6 . 7 ~ R 4 . 6 . 8	曇	NNW	3.4	0.8		0.017	-	0.056
-	-	-	-	-	R 4 . 7 . 12 ~ R 4 . 7 . 13	雨	NE	1.8	1.00		0.018	-	0.060
-	-	-	-	-	R 4 . 8 . 3 ~ R 4 . 8 . 4	晴	WSW	2.4	1.1		0.022	-	0.072
-	-	-	-	-	R 4 . 9 . 5 ~ R 4 . 9 . 6	曇	SSE	3.4	0.54		0.018	-	0.061
-	-	-	-	-	R 4 . 10 . 4 ~ R 4 . 10 . 5	曇	WSW	2.1	0.49		0.018	-	0.060
-	-	-	-	-	R 4 . 11 . 8 ~ R 4 . 11 . 9	晴	WNW	1.0	1.1		0.017	-	0.055
-	-	-	-	-	R 4 . 12 . 6 ~ R 4 . 12 . 7	晴	WSW	2.3	0.92		0.017	-	0.056
-	-	-	-	-	R 5 . 1 . 5 ~ R 5 . 1 . 6	曇	WSW	1.8	1.00		0.017	-	0.055
-	-	-	-	-	R 5 . 2 . 7 ~ R 5 . 2 . 8	曇	NNW	1.1	3.90		0.018	-	0.060
-	-	-	-	-	R 5 . 3 . 7 ~ R 5 . 3 . 8	晴	SSW	1.3	1.30		0.017	-	0.058
奈良市	春日夜間中学校	一般環境	キャニスター	GC/MS法	R 4 . 4 . 6 ~ R 4 . 12 . 2	-	-	-	1.2	μg/m3	0.003 ~ 0.003	-	
-	-	-	-	-	R 4 . 4 . 6 ~ R 4 . 4 . 7	晴	WSW	1.9	1.80		0.003	-	0.011
-	-	-	-	-	R 4 . 6 . 2 ~ R 4 . 6 . 3	晴	WSW	2.2	1.7		0.003	-	0.011
-	-	-	-	-	R 4 . 10 . 13 ~ R 4 . 10 . 14	晴	NNE	1.9	0.8		0.003	-	0.011
-	-	-	-	-	R 4 . 12 . 1 ~ R 4 . 12 . 2	曇	W	2.8	0.6		0.003	-	0.011
奈良市	西部大気汚染測定局	一般環境	キャニスター	GC/MS法	R 4 . 4 . 6 ~ R 5 . 3 . 3	-	-	-	1.5	μg/m3	0.003 ~ 0.003	-	
-	-	-	-	-	R 4 . 4 . 6 ~ R 4 . 4 . 7	晴	NNW	2.2	1.80		0.003	-	0.011
-	-	-	-	-	R 4 . 5 . 19 ~ R 4 . 5 . 20	曇	WSW	1.9	2.70		0.003	-	0.011
-	-	-	-	-	R 4 . 6 . 2 ~ R 4 . 6 . 3	晴	WSW	2.3	2.4		0.003	-	0.011
-	-	-	-	-	R 4 . 7 . 11 ~ R 4 . 7 . 12	曇	NW	1.7	1.9		0.003	-	0.011
-	-	-	-	-	R 4 . 8 . 15 ~ R 4 . 8 . 16	曇	SSE	2.1	0.5		0.003	-	0.011
-	-	-	-	-	R 4 . 9 . 14 ~ R 4 . 9 . 15	晴	ENE	3.3	0.61		0.003	-	0.011
-	-	-	-	-	R 4 . 10 . 13 ~ R 4 . 10 . 14	晴	N	2.3	0.9		0.003	-	0.011
-	-	-	-	-	R 4 . 11 . 7 ~ R 4 . 11 . 8	晴	WSW	1.2	3.7		0.003	-	0.011
-	-	-	-	-	R 4 . 12 . 1 ~ R 4 . 12 . 2	曇	W	2.2	0.6		0.003	-	0.011
-	-	-	-	-	R 5 . 1 . 5 ~ R 5 . 1 . 6	曇	WSW	1.9	1.10		0.003	-	0.011
-	-	-	-	-	R 5 . 2 . 16 ~ R 5 . 2 . 17	曇	NNW	1.7	0.8		0.003	-	0.011
-	-	-	-	-	R 5 . 3 . 2 ~ R 5 . 3 . 3	晴	NW	4.3	0.69		0.003	-	0.011

ND : 検出下限値未満 * : 検出下限値以上定量下限値未満

(7) テトラクロロエチレン

測定実施地点に係る情報			分析及び調査時期				気象条件			測定値	検出下限値		定量 下限値
測定者	測定局名	地域分類	捕集方法	分析方法	調査時期 年 月 日 年 月 日		天候	主風向	風速 m/s		最小値	最大値	
奈良県	郡山昭和浄水場	一般環境	キャニスター	GC/MS法	R 4 . 4 . 19 ~ R 5 . 3 . 8	-	-	-	0.088	μg/m3	0.005 ~ 0.007	-	
-	-	-	-	-	R 4 . 4 . 19 ~ R 4 . 4 . 20	晴	NNW	1.9	0.042		0.006	-	0.020
-	-	-	-	-	R 4 . 5 . 10 ~ R 4 . 5 . 11	曇	ESE	2.2	0.033		0.006	-	0.020
-	-	-	-	-	R 4 . 6 . 7 ~ R 4 . 6 . 8	曇	NNW	3.4	0.03		0.006	-	0.020
-	-	-	-	-	R 4 . 7 . 12 ~ R 4 . 7 . 13	雨	NE	1.8	0.066		0.006	-	0.021
-	-	-	-	-	R 4 . 8 . 3 ~ R 4 . 8 . 4	晴	WSW	2.4	0.079		0.007	-	0.022
-	-	-	-	-	R 4 . 9 . 5 ~ R 4 . 9 . 6	曇	SSE	3.4	0.012*		0.006	-	0.021
-	-	-	-	-	R 4 . 10 . 4 ~ R 4 . 10 . 5	曇	WSW	2.1	0.027		0.006	-	0.021
-	-	-	-	-	R 4 . 11 . 8 ~ R 4 . 11 . 9	晴	WNW	1.0	0.07		0.006	-	0.019
-	-	-	-	-	R 4 . 12 . 6 ~ R 4 . 12 . 7	晴	WSW	2.3	0.087		0.005	-	0.018
-	-	-	-	-	R 5 . 1 . 5 ~ R 5 . 1 . 6	曇	WSW	1.8	0.072		0.005	-	0.018
-	-	-	-	-	R 5 . 2 . 7 ~ R 5 . 2 . 8	曇	NNW	1.1	0.36		0.005	-	0.018
-	-	-	-	-	R 5 . 3 . 7 ~ R 5 . 3 . 8	晴	SSW	1.3	0.180		0.005	-	0.018
奈良県	天理局	一般環境	キャニスター	GC/MS法	R 4 . 4 . 19 ~ R 5 . 3 . 8	-	-	-	0.083	μg/m3	0.004 ~ 0.006	-	
-	-	-	-	-	R 4 . 4 . 19 ~ R 4 . 4 . 20	晴	NNW	1.9	0.035		0.006	-	0.019
-	-	-	-	-	R 4 . 5 . 10 ~ R 4 . 5 . 11	曇	ESE	2.2	0.028		0.006	-	0.020
-	-	-	-	-	R 4 . 6 . 7 ~ R 4 . 6 . 8	曇	NNW	3.4	0.03		0.006	-	0.019
-	-	-	-	-	R 4 . 7 . 12 ~ R 4 . 7 . 13	雨	NE	1.8	0.056		0.006	-	0.019
-	-	-	-	-	R 4 . 8 . 3 ~ R 4 . 8 . 4	晴	WSW	2.4	0.063		0.006	-	0.020
-	-	-	-	-	R 4 . 9 . 5 ~ R 4 . 9 . 6	曇	SSE	3.4	0.014*		0.005	-	0.018
-	-	-	-	-	R 4 . 10 . 4 ~ R 4 . 10 . 5	曇	WSW	2.1	0.026		0.006	-	0.019
-	-	-	-	-	R 4 . 11 . 8 ~ R 4 . 11 . 9	晴	WNW	1.0	0.06		0.005	-	0.017
-	-	-	-	-	R 4 . 12 . 6 ~ R 4 . 12 . 7	晴	WSW	2.3	0.100		0.004	-	0.015
-	-	-	-	-	R 5 . 1 . 5 ~ R 5 . 1 . 6	曇	WSW	1.8	0.084		0.005	-	0.018
-	-	-	-	-	R 5 . 2 . 7 ~ R 5 . 2 . 8	曇	NNW	1.1	0.320		0.005	-	0.018
-	-	-	-	-	R 5 . 3 . 7 ~ R 5 . 3 . 8	晴	SSW	1.3	0.180		0.005	-	0.018
奈良県	自排樋原局	沿道	キャニスター	GC/MS法	R 4 . 4 . 19 ~ R 5 . 3 . 8	-	-	-	0.076	μg/m3	0.005 ~ 0.007	-	
-	-	-	-	-	R 4 . 4 . 19 ~ R 4 . 4 . 20	晴	NNW	1.9	0.048		0.005	-	0.018
-	-	-	-	-	R 4 . 5 . 10 ~ R 4 . 5 . 11	曇	ESE	2.2	0.059		0.005	-	0.018
-	-	-	-	-	R 4 . 6 . 7 ~ R 4 . 6 . 8	曇	NNW	3.4	0.04		0.005	-	0.018
-	-	-	-	-	R 4 . 7 . 12 ~ R 4 . 7 . 13	雨	NE	1.8	0.059		0.006	-	0.019
-	-	-	-	-	R 4 . 8 . 3 ~ R 4 . 8 . 4	晴	WSW	2.4	0.072		0.007	-	0.023
-	-	-	-	-	R 4 . 9 . 5 ~ R 4 . 9 . 6	曇	SSE	3.4	0.038		0.006	-	0.019
-	-	-	-	-	R 4 . 10 . 4 ~ R 4 . 10 . 5	曇	WSW	2.1	0.025		0.006	-	0.019
-	-	-	-	-	R 4 . 11 . 8 ~ R 4 . 11 . 9	晴	WNW	1.0	0.08		0.005	-	0.017
-	-	-	-	-	R 4 . 12 . 6 ~ R 4 . 12 . 7	晴	WSW	2.3	0.053		0.005	-	0.018
-	-	-	-	-	R 5 . 1 . 5 ~ R 5 . 1 . 6	曇	WSW	1.8	0.049		0.005	-	0.017
-	-	-	-	-	R 5 . 2 . 7 ~ R 5 . 2 . 8	曇	NNW	1.1	0.300		0.006	-	0.019
-	-	-	-	-	R 5 . 3 . 7 ~ R 5 . 3 . 8	晴	SSW	1.3	0.089		0.005	-	0.018
奈良市	春日夜間中学校	一般環境	キャニスター	GC/MS法	R 4 . 4 . 6 ~ R 4 . 12 . 2	-	-	-	0.02	μg/m3	0.008 ~ 0.008	-	
-	-	-	-	-	R 4 . 4 . 6 ~ R 4 . 4 . 7	晴	WSW	1.9	0.00	ND	0.008	-	0.026
-	-	-	-	-	R 4 . 6 . 2 ~ R 4 . 6 . 3	晴	WSW	2.2	0.00	ND	0.008	-	0.026
-	-	-	-	-	R 4 . 10 . 13 ~ R 4 . 10 . 14	晴	NNE	1.9	0.06		0.008	-	0.026
-	-	-	-	-	R 4 . 12 . 1 ~ R 4 . 12 . 2	曇	W	2.8	0.00	ND	0.008	-	0.026
奈良市	西部大気汚染測定局	一般環境	キャニスター	GC/MS法	R 4 . 4 . 6 ~ R 5 . 3 . 3	-	-	-	0.06	μg/m3	0.008 ~ 0.008	-	
-	-	-	-	-	R 4 . 4 . 6 ~ R 4 . 4 . 7	晴	NNW	2.2	0.004	ND	0.008	-	0.026
-	-	-	-	-	R 4 . 5 . 19 ~ R 4 . 5 . 20	曇	WSW	1.9	0.15		0.008	-	0.026
-	-	-	-	-	R 4 . 6 . 2 ~ R 4 . 6 . 3	晴	WSW	2.3	0.07		0.008	-	0.026
-	-	-	-	-	R 4 . 7 . 11 ~ R 4 . 7 . 12	曇	NW	1.7	0.28		0.008	-	0.026
-	-	-	-	-	R 4 . 8 . 15 ~ R 4 . 8 . 16	曇	SSE	2.1	0.00	ND	0.008	-	0.026
-	-	-	-	-	R 4 . 9 . 14 ~ R 4 . 9 . 15	晴	ENE	3.3	0.004	ND	0.008	-	0.026
-	-	-	-	-	R 4 . 10 . 13 ~ R 4 . 10 . 14	晴	N	2.3	0.11		0.008	-	0.026
-	-	-	-	-	R 4 . 11 . 7 ~ R 4 . 11 . 8	晴	WSW	1.2	0.05		0.008	-	0.026
-	-	-	-	-	R 4 . 12 . 1 ~ R 4 . 12 . 2	曇	W	2.2	0.00	ND	0.008	-	0.026
-	-	-	-	-	R 5 . 1 . 5 ~ R 5 . 1 . 6	曇	WSW	1.9	0.004	ND	0.008	-	0.026
-	-	-	-	-	R 5 . 2 . 16 ~ R 5 . 2 . 17	曇	NNW	1.7	0.00	ND	0.008	-	0.026
-	-	-	-	-	R 5 . 3 . 2 ~ R 5 . 3 . 3	晴	NW	4.3	0.00	ND	0.008	-	0.026

ND : 検出下限値未満

* : 検出下限値以上定量下限値未満

(8) トリクロロエチレン

測定実施地点に係る情報			分析方法及び調査時期				気象条件			測定値	検出下限値		定量 下限値
測定者	測定局名	地域分類	捕集方法	分析方法	調査時期 年 月 日 年 月 日		天候	主風向	風速 m/s		最小値	最大値	
奈良県	郡山昭和浄水場	一般環境	キャニスター	GC/MS法	R 4 . 4 . 19	~ R 5 . 3 . 8	-	-	-	0.26	μg/m3	0.009 ~ 0.011	-
-	-	-	-	-	R 4 . 4 . 19	~ R 4 . 4 . 20	晴	NNW	1.9	0.12		0.01	-
-	-	-	-	-	R 4 . 5 . 10	~ R 4 . 5 . 11	曇	ESE	2.2	0.13		0.01	-
-	-	-	-	-	R 4 . 6 . 7	~ R 4 . 6 . 8	曇	NNW	3.4	0.12		0.01	-
-	-	-	-	-	R 4 . 7 . 12	~ R 4 . 7 . 13	雨	NE	1.8	0.34		0.01	-
-	-	-	-	-	R 4 . 8 . 3	~ R 4 . 8 . 4	晴	WSW	2.4	0.21		0.01	-
-	-	-	-	-	R 4 . 9 . 5	~ R 4 . 9 . 6	曇	SSE	3.4	0.06		0.01	-
-	-	-	-	-	R 4 . 10 . 4	~ R 4 . 10 . 5	曇	WSW	2.1	0.09		0.01	-
-	-	-	-	-	R 4 . 11 . 8	~ R 4 . 11 . 9	晴	WNW	1.0	0.32		0.01	-
-	-	-	-	-	R 4 . 12 . 6	~ R 4 . 12 . 7	晴	WSW	2.3	0.15		0.01	-
-	-	-	-	-	R 5 . 1 . 5	~ R 5 . 1 . 6	曇	WSW	1.8	0.32		0.01	-
-	-	-	-	-	R 5 . 2 . 7	~ R 5 . 2 . 8	曇	NNW	1.1	0.68		0.01	-
-	-	-	-	-	R 5 . 3 . 7	~ R 5 . 3 . 8	晴	SSW	1.3	0.620		0.01	-
奈良県	天理局	一般環境	キャニスター	GC/MS法	R 4 . 4 . 19	~ R 5 . 3 . 8	-	-	-	0.17	μg/m3	0.008 ~ 0.010	-
-	-	-	-	-	R 4 . 4 . 19	~ R 4 . 4 . 20	晴	NNW	1.9	0.033		0.01	-
-	-	-	-	-	R 4 . 5 . 10	~ R 4 . 5 . 11	曇	ESE	2.2	0.06		0.01	-
-	-	-	-	-	R 4 . 6 . 7	~ R 4 . 6 . 8	曇	NNW	3.4	0.04		0.01	-
-	-	-	-	-	R 4 . 7 . 12	~ R 4 . 7 . 13	雨	NE	1.8	0.17		0.01	-
-	-	-	-	-	R 4 . 8 . 3	~ R 4 . 8 . 4	晴	WSW	2.4	0.12		0.01	-
-	-	-	-	-	R 4 . 9 . 5	~ R 4 . 9 . 6	曇	SSE	3.4	0.02*		0.01	-
-	-	-	-	-	R 4 . 10 . 4	~ R 4 . 10 . 5	曇	WSW	2.1	0.05		0.01	-
-	-	-	-	-	R 4 . 11 . 8	~ R 4 . 11 . 9	晴	WNW	1.0	0.13		0.01	-
-	-	-	-	-	R 4 . 12 . 6	~ R 4 . 12 . 7	晴	WSW	2.3	0.17		0.01	-
-	-	-	-	-	R 5 . 1 . 5	~ R 5 . 1 . 6	曇	WSW	1.8	0.180		0.01	-
-	-	-	-	-	R 5 . 2 . 7	~ R 5 . 2 . 8	曇	NNW	1.1	0.690		0.01	-
-	-	-	-	-	R 5 . 3 . 7	~ R 5 . 3 . 8	晴	SSW	1.3	0.350		0.01	-
奈良県	自排樋原局	沿道	キャニスター	GC/MS法	R 4 . 4 . 19	~ R 5 . 3 . 8	-	-	-	0.13	μg/m3	0.008 ~ 0.010	-
-	-	-	-	-	R 4 . 4 . 19	~ R 4 . 4 . 20	晴	NNW	1.9	0.04		0.01	-
-	-	-	-	-	R 4 . 5 . 10	~ R 4 . 5 . 11	曇	ESE	2.2	0.08		0.01	-
-	-	-	-	-	R 4 . 6 . 7	~ R 4 . 6 . 8	曇	NNW	3.4	0.06		0.01	-
-	-	-	-	-	R 4 . 7 . 12	~ R 4 . 7 . 13	雨	NE	1.8	0.12		0.01	-
-	-	-	-	-	R 4 . 8 . 3	~ R 4 . 8 . 4	晴	WSW	2.4	0.11		0.01	-
-	-	-	-	-	R 4 . 9 . 5	~ R 4 . 9 . 6	曇	SSE	3.4	0.048		0.01	-
-	-	-	-	-	R 4 . 10 . 4	~ R 4 . 10 . 5	曇	WSW	2.1	0.032*		0.01	-
-	-	-	-	-	R 4 . 11 . 8	~ R 4 . 11 . 9	晴	WNW	1.0	0.07		0.01	-
-	-	-	-	-	R 4 . 12 . 6	~ R 4 . 12 . 7	晴	WSW	2.3	0.07		0.01	-
-	-	-	-	-	R 5 . 1 . 5	~ R 5 . 1 . 6	曇	WSW	1.8	0.120		0.01	-
-	-	-	-	-	R 5 . 2 . 7	~ R 5 . 2 . 8	曇	NNW	1.1	0.750		0.01	-
-	-	-	-	-	R 5 . 3 . 7	~ R 5 . 3 . 8	晴	SSW	1.3	0.120		0.01	-
奈良市	春日夜間中学校	一般環境	キャニスター	GC/MS法	R 4 . 4 . 6	~ R 4 . 12 . 2	-	-	-	0.12	μg/m3	0.006 ~ 0.006	-
-	-	-	-	-	R 4 . 4 . 6	~ R 4 . 4 . 7	晴	WSW	1.9	0.26		0.006	-
-	-	-	-	-	R 4 . 6 . 2	~ R 4 . 6 . 3	晴	WSW	2.2	0.09		0.006	-
-	-	-	-	-	R 4 . 10 . 13	~ R 4 . 10 . 14	晴	NNE	1.9	0.13		0.006	-
-	-	-	-	-	R 4 . 12 . 1	~ R 4 . 12 . 2	曇	W	2.8	0.00	ND	0.006	-
奈良市	西部大気汚染測定局	一般環境	キャニスター	GC/MS法	R 4 . 4 . 6	~ R 5 . 3 . 3	-	-	-	0.24	μg/m3	0.006 ~ 0.006	-
-	-	-	-	-	R 4 . 4 . 6	~ R 4 . 4 . 7	晴	NNW	2.2	0.29		0.006	-
-	-	-	-	-	R 4 . 5 . 19	~ R 4 . 5 . 20	曇	WSW	1.9	0.42		0.006	-
-	-	-	-	-	R 4 . 6 . 2	~ R 4 . 6 . 3	晴	WSW	2.3	0.38		0.006	-
-	-	-	-	-	R 4 . 7 . 11	~ R 4 . 7 . 12	曇	NW	1.7	0.55		0.006	-
-	-	-	-	-	R 4 . 8 . 15	~ R 4 . 8 . 16	曇	SSE	2.1	0.00		0.006	-
-	-	-	-	-	R 4 . 9 . 14	~ R 4 . 9 . 15	晴	ENE	3.3	0.0170		0.006	-
-	-	-	-	-	R 4 . 10 . 13	~ R 4 . 10 . 14	晴	N	2.3	0.24		0.006	-
-	-	-	-	-	R 4 . 11 . 7	~ R 4 . 11 . 8	晴	WSW	1.2	0.88		0.006	-
-	-	-	-	-	R 4 . 12 . 1	~ R 4 . 12 . 2	曇	W	2.2	0.00	ND	0.006	-
-	-	-	-	-	R 5 . 1 . 5	~ R 5 . 1 . 6	曇	WSW	1.9	0.010*		0.006	-
-	-	-	-	-	R 5 . 2 . 16	~ R 5 . 2 . 17	曇	NNW	1.7	0.06		0.006	-
-	-	-	-	-	R 5 . 3 . 2	~ R 5 . 3 . 3	晴	NW	4.3	0.00	ND	0.006	-

ND : 検出下限値未満 * : 検出下限値以上定量下限値未満

(9) トルエン

測定実施地点に係る情報			分析方法及び調査時期				気象条件			測定値	検出下限値		定量 下限値	
測定者	測定局名	地域分類	捕集方法	分析方法	調査時期 年 月 日 年 月 日		天候	主風向	風速 m/s		最小値	最大値		
奈良県	郡山昭和浄水場	固定発生源	キャニスター	GC/MS法	R 4 . 4 . 19	~ R 5 . 3 . 8	-	-	-	19	μg/m3	0.019 ~ 0.023	-	
-	-	-	-	-	R 4 . 4 . 19	~ R 4 . 4 . 20	晴	NNW	1.9	12		0.021	-	0.070
-	-	-	-	-	R 4 . 5 . 10	~ R 4 . 5 . 11	曇	ESE	2.2	3		0.021	-	0.071
-	-	-	-	-	R 4 . 6 . 7	~ R 4 . 6 . 8	曇	NNW	3.4	5		0.021	-	0.071
-	-	-	-	-	R 4 . 7 . 12	~ R 4 . 7 . 13	雨	NE	1.8	16.0		0.022	-	0.074
-	-	-	-	-	R 4 . 8 . 3	~ R 4 . 8 . 4	晴	WSW	2.4	30		0.023	-	0.078
-	-	-	-	-	R 4 . 9 . 5	~ R 4 . 9 . 6	曇	SSE	3.4	6		0.022	-	0.074
-	-	-	-	-	R 4 . 10 . 4	~ R 4 . 10 . 5	曇	WSW	2.1	29.0		0.023	-	0.076
-	-	-	-	-	R 4 . 11 . 8	~ R 4 . 11 . 9	晴	WNW	1.0	19		0.020	-	0.066
-	-	-	-	-	R 4 . 12 . 6	~ R 4 . 12 . 7	晴	WSW	2.3	30.0		0.019	-	0.063
-	-	-	-	-	R 5 . 1 . 5	~ R 5 . 1 . 6	曇	WSW	1.8	21.0		0.019	-	0.063
-	-	-	-	-	R 5 . 2 . 7	~ R 5 . 2 . 8	曇	NNW	1.1	25		0.020	-	0.065
-	-	-	-	-	R 5 . 3 . 7	~ R 5 . 3 . 8	晴	SSW	1.3	34.0		0.020	-	0.065
奈良県	天理局	一般環境	キャニスター	GC/MS法	R 4 . 4 . 19	~ R 5 . 3 . 8	-	-	-	4.0	μg/m3	0.016 ~ 0.021	-	
-	-	-	-	-	R 4 . 4 . 19	~ R 4 . 4 . 20	晴	NNW	1.9	3.5		0.020	-	0.066
-	-	-	-	-	R 4 . 5 . 10	~ R 4 . 5 . 11	曇	ESE	2.2	1.7		0.021	-	0.070
-	-	-	-	-	R 4 . 6 . 7	~ R 4 . 6 . 8	曇	NNW	3.4	1.1		0.020	-	0.068
-	-	-	-	-	R 4 . 7 . 12	~ R 4 . 7 . 13	雨	NE	1.8	3.5		0.021	-	0.069
-	-	-	-	-	R 4 . 8 . 3	~ R 4 . 8 . 4	晴	WSW	2.4	3.9		0.021	-	0.071
-	-	-	-	-	R 4 . 9 . 5	~ R 4 . 9 . 6	曇	SSE	3.4	1.1		0.020	-	0.07
-	-	-	-	-	R 4 . 10 . 4	~ R 4 . 10 . 5	曇	WSW	2.1	1.5		0.020	-	0.066
-	-	-	-	-	R 4 . 11 . 8	~ R 4 . 11 . 9	晴	WNW	1.0	4.1		0.019	-	0.062
-	-	-	-	-	R 4 . 12 . 6	~ R 4 . 12 . 7	晴	WSW	2.3	3.3		0.016	-	0.054
-	-	-	-	-	R 5 . 1 . 5	~ R 5 . 1 . 6	曇	WSW	1.8	3.3		0.019	-	0.062
-	-	-	-	-	R 5 . 2 . 7	~ R 5 . 2 . 8	曇	NNW	1.1	15.0		0.020	-	0.065
-	-	-	-	-	R 5 . 3 . 7	~ R 5 . 3 . 8	晴	SSW	1.3	6.0		0.020	-	0.065
奈良県	自排橿原局	沿道	キャニスター	GC/MS法	R 4 . 4 . 19	~ R 5 . 3 . 8	-	-	-	4.5	μg/m3	0.019 ~ 0.024	-	
-	-	-	-	-	R 4 . 4 . 19	~ R 4 . 4 . 20	晴	NNW	1.9	4.0		0.019	-	0.070
-	-	-	-	-	R 4 . 5 . 10	~ R 4 . 5 . 11	曇	ESE	2.2	2.6		0.020	-	0.071
-	-	-	-	-	R 4 . 6 . 7	~ R 4 . 6 . 8	曇	NNW	3.4	2.8		0.019	-	0.071
-	-	-	-	-	R 4 . 7 . 12	~ R 4 . 7 . 13	雨	NE	1.8	3.9		0.020	-	0.07
-	-	-	-	-	R 4 . 8 . 3	~ R 4 . 8 . 4	晴	WSW	2.4	4.9		0.024	-	0.08
-	-	-	-	-	R 4 . 9 . 5	~ R 4 . 9 . 6	曇	SSE	3.4	3.5		0.021	-	0.07
-	-	-	-	-	R 4 . 10 . 4	~ R 4 . 10 . 5	曇	WSW	2.1	2.1		0.020	-	0.076
-	-	-	-	-	R 4 . 11 . 8	~ R 4 . 11 . 9	晴	WNW	1.0	4.1		0.019	-	0.066
-	-	-	-	-	R 4 . 12 . 6	~ R 4 . 12 . 7	晴	WSW	2.3	2.7		0.019	-	0.063
-	-	-	-	-	R 5 . 1 . 5	~ R 5 . 1 . 6	曇	WSW	1.8	3.3		0.019	-	0.063
-	-	-	-	-	R 5 . 2 . 7	~ R 5 . 2 . 8	曇	NNW	1.1	16.0		0.020	-	0.065
-	-	-	-	-	R 5 . 3 . 7	~ R 5 . 3 . 8	晴	SSW	1.3	4.6		0.020	-	0.065
奈良市	春日夜間中学校	一般環境	キャニスター	GC/MS法	R 4 . 4 . 6	~ R 4 . 12 . 2	-	-	-	6.1	μg/m3	0.004 ~ 0.004	-	
-	-	-	-	-	R 4 . 4 . 6	~ R 4 . 4 . 7	晴	WSW	1.9	7.4		0.004	-	0.014
-	-	-	-	-	R 4 . 6 . 2	~ R 4 . 6 . 3	晴	WSW	2.2	4.8		0.004	-	0.014
-	-	-	-	-	R 4 . 10 . 13	~ R 4 . 10 . 14	晴	NNE	1.9	5.5		0.004	-	0.014
-	-	-	-	-	R 4 . 12 . 1	~ R 4 . 12 . 2	曇	W	2.8	7		0.004	-	0.014
奈良市	西部大気汚染測定局	一般環境	キャニスター	GC/MS法	R 4 . 4 . 6	~ R 5 . 3 . 3	-	-	-	8.2	μg/m3	0.004 ~ 0.004	-	
-	-	-	-	-	R 4 . 4 . 6	~ R 4 . 4 . 7	晴	NNW	2.2	6.4		0.004	-	0.014
-	-	-	-	-	R 4 . 5 . 19	~ R 4 . 5 . 20	曇	WSW	1.9	14.0		0.004	-	0.014
-	-	-	-	-	R 4 . 6 . 2	~ R 4 . 6 . 3	晴	WSW	2.3	5.3		0.004	-	0.014
-	-	-	-	-	R 4 . 7 . 11	~ R 4 . 7 . 12	曇	NW	1.7	4.9		0.004	-	0.014
-	-	-	-	-	R 4 . 8 . 15	~ R 4 . 8 . 16	曇	SSE	2.1	1		0.004	-	0.014
-	-	-	-	-	R 4 . 9 . 14	~ R 4 . 9 . 15	晴	ENE	3.3	2.2		0.004	-	0.014
-	-	-	-	-	R 4 . 10 . 13	~ R 4 . 10 . 14	晴	N	2.3	4.0		0.004	-	0.014
-	-	-	-	-	R 4 . 11 . 7	~ R 4 . 11 . 8	晴	WSW	1.2	37		0.004	-	0.014
-	-	-	-	-	R 4 . 12 . 1	~ R 4 . 12 . 2	曇	W	2.2	4		0.004	-	0.014
-	-	-	-	-	R 5 . 1 . 5	~ R 5 . 1 . 6	曇	WSW	1.9	7.7		0.004	-	0.014
-	-	-	-	-	R 5 . 2 . 16	~ R 5 . 2 . 17	曇	NNW	1.7	9.1		0.004	-	0.014
-	-	-	-	-	R 5 . 3 . 2	~ R 5 . 3 . 3	晴	NW	4.3	2.8		0.004	-	0.014
奈良市	自排柏木局	沿道	キャニスター	GC/MS法	R 4 . 8 . 15	~ R 5 . 2 . 4	-	-	-	5.2	μg/m3	0.004 ~ 0.004	-	
-	-	-	-	-	R 4 . 8 . 15	~ R 4 . 8 . 16	曇	SSE	2.1	2.7		0.004	-	0.014
-	-	-	-	-	R 5 . 2 . 16	~ R 5 . 2 . 17	曇	NNW	1.7	7.6		0.004	-	0.014

ND : 検出下限値未満

* : 検出下限値以上定量下限値未満

(10) 1,3-ブタジエン

測定実施地点に係る情報			分析方法及び調査時期				気象条件			測定値	検出下限値		定量 下限値
測定者	測定局名	地域分類	捕集方法	分析方法	調査時期 年 月 日 年 月 日		天候	主風向	風速 m/s		最小値	最大値	
奈良県	郡山昭和浄水場	一般環境	キャニスター	GC/MS法	R 4 . 4 . 19 ~ R 5 . 3 . 8	-	-	-	0.067	μg/m3	0.004 ~ 0.005	-	
-	-	-	-	-	R 4 . 4 . 19 ~ R 4 . 4 . 20	晴	NNW	1.9	0.042		0.005	-	0.016
-	-	-	-	-	R 4 . 5 . 10 ~ R 4 . 5 . 11	曇	ESE	2.2	0.024		0.005	-	0.016
-	-	-	-	-	R 4 . 6 . 7 ~ R 4 . 6 . 8	曇	NNW	3.4	0.021		0.005	-	0.016
-	-	-	-	-	R 4 . 7 . 12 ~ R 4 . 7 . 13	雨	NE	1.8	0.032		0.005	-	0.017
-	-	-	-	-	R 4 . 8 . 3 ~ R 4 . 8 . 4	晴	WSW	2.4	0.029		0.005	-	0.018
-	-	-	-	-	R 4 . 9 . 5 ~ R 4 . 9 . 6	曇	SSE	3.4	0.03		0.005	-	0.017
-	-	-	-	-	R 4 . 10 . 4 ~ R 4 . 10 . 5	曇	WSW	2.1	0.036		0.005	-	0.017
-	-	-	-	-	R 4 . 11 . 8 ~ R 4 . 11 . 9	晴	WNW	1.0	0.11		0.004	-	0.015
-	-	-	-	-	R 4 . 12 . 6 ~ R 4 . 12 . 7	晴	WSW	2.3	0.10		0.004	-	0.014
-	-	-	-	-	R 5 . 1 . 5 ~ R 5 . 1 . 6	曇	WSW	1.8	0.120		0.004	-	0.014
-	-	-	-	-	R 5 . 2 . 7 ~ R 5 . 2 . 8	曇	NNW	1.1	0.230		0.004	-	0.015
-	-	-	-	-	R 5 . 3 . 7 ~ R 5 . 3 . 8	晴	SSW	1.3	0.034		0.004	-	0.015
奈良県	天理局	一般環境	キャニスター	GC/MS法	R 4 . 4 . 19 ~ R 5 . 3 . 8	-	-	-	0.040	μg/m3	0.004 ~ 0.005	-	
-	-	-	-	-	R 4 . 4 . 19 ~ R 4 . 4 . 20	晴	NNW	1.9	0.021		0.004	-	0.015
-	-	-	-	-	R 4 . 5 . 10 ~ R 4 . 5 . 11	曇	ESE	2.2	0.013*		0.005	-	0.016
-	-	-	-	-	R 4 . 6 . 7 ~ R 4 . 6 . 8	曇	NNW	3.4	0.019		0.004	-	0.015
-	-	-	-	-	R 4 . 7 . 12 ~ R 4 . 7 . 13	雨	NE	1.8	0.022		0.005	-	0.016
-	-	-	-	-	R 4 . 8 . 3 ~ R 4 . 8 . 4	晴	WSW	2.4	0.014*		0.005	-	0.016
-	-	-	-	-	R 4 . 9 . 5 ~ R 4 . 9 . 6	曇	SSE	3.4	0.002ND		0.004	-	0.015
-	-	-	-	-	R 4 . 10 . 4 ~ R 4 . 10 . 5	曇	WSW	2.1	0.026		0.004	-	0.015
-	-	-	-	-	R 4 . 11 . 8 ~ R 4 . 11 . 9	晴	WNW	1.0	0.06		0.004	-	0.014
-	-	-	-	-	R 4 . 12 . 6 ~ R 4 . 12 . 7	晴	WSW	2.3	0.07		0.004	-	0.012
-	-	-	-	-	R 5 . 1 . 5 ~ R 5 . 1 . 6	曇	WSW	1.8	0.076		0.004	-	0.014
-	-	-	-	-	R 5 . 2 . 7 ~ R 5 . 2 . 8	曇	NNW	1.1	0.150		0.004	-	0.015
-	-	-	-	-	R 5 . 3 . 7 ~ R 5 . 3 . 8	晴	SSW	1.3	0.009*		0.004	-	0.015
奈良県	自排橿原局	沿道	キャニスター	GC/MS法	R 4 . 4 . 19 ~ R 5 . 3 . 8	-	-	-	0.070	μg/m3	0.004 ~ 0.005	-	
-	-	-	-	-	R 4 . 4 . 19 ~ R 4 . 4 . 20	晴	NNW	1.9	0.057		0.004	-	0.014
-	-	-	-	-	R 4 . 5 . 10 ~ R 4 . 5 . 11	曇	ESE	2.2	0.053		0.004	-	0.015
-	-	-	-	-	R 4 . 6 . 7 ~ R 4 . 6 . 8	曇	NNW	3.4	0.052		0.004	-	0.014
-	-	-	-	-	R 4 . 7 . 12 ~ R 4 . 7 . 13	雨	NE	1.8	0.049		0.004	-	0.015
-	-	-	-	-	R 4 . 8 . 3 ~ R 4 . 8 . 4	晴	WSW	2.4	0.037		0.005	-	0.018
-	-	-	-	-	R 4 . 9 . 5 ~ R 4 . 9 . 6	曇	SSE	3.4	0.039		0.005	-	0.016
-	-	-	-	-	R 4 . 10 . 4 ~ R 4 . 10 . 5	曇	WSW	2.1	0.051		0.004	-	0.015
-	-	-	-	-	R 4 . 11 . 8 ~ R 4 . 11 . 9	晴	WNW	1.0	0.09		0.004	-	0.014
-	-	-	-	-	R 4 . 12 . 6 ~ R 4 . 12 . 7	晴	WSW	2.3	0.09		0.004	-	0.014
-	-	-	-	-	R 5 . 1 . 5 ~ R 5 . 1 . 6	曇	WSW	1.8	0.120		0.004	-	0.014
-	-	-	-	-	R 5 . 2 . 7 ~ R 5 . 2 . 8	曇	NNW	1.1	0.190		0.004	-	0.015
-	-	-	-	-	R 5 . 3 . 7 ~ R 5 . 3 . 8	晴	SSW	1.3	0.008*		0.004	-	0.015
奈良市	春日夜間中学校	一般環境	キャニスター	GC/MS法	R 4 . 4 . 6 ~ R 4 . 12 . 2	-	-	-	0.013	μg/m3	0.008 ~ 0.008	-	
-	-	-	-	-	R 4 . 4 . 6 ~ R 4 . 4 . 7	晴	WSW	1.9	0.004ND		0.008	-	0.028
-	-	-	-	-	R 4 . 6 . 2 ~ R 4 . 6 . 3	晴	WSW	2.2	0.004ND		0.008	-	0.028
-	-	-	-	-	R 4 . 10 . 13 ~ R 4 . 10 . 14	晴	NNE	1.9	0.040		0.008	-	0.028
-	-	-	-	-	R 4 . 12 . 1 ~ R 4 . 12 . 2	曇	W	2.8	0.00ND		0.008	-	0.028
奈良市	西部大気汚染測定局	一般環境	キャニスター	GC/MS法	R 4 . 4 . 6 ~ R 5 . 3 . 3	-	-	-	0.022	μg/m3	0.008 ~ 0.008	-	
-	-	-	-	-	R 4 . 4 . 6 ~ R 4 . 4 . 7	晴	NNW	2.2	0.0040ND		0.008	-	0.028
-	-	-	-	-	R 4 . 5 . 19 ~ R 4 . 5 . 20	曇	WSW	1.9	0.0160*		0.008	-	0.028
-	-	-	-	-	R 4 . 6 . 2 ~ R 4 . 6 . 3	晴	WSW	2.3	0.004ND		0.008	-	0.028
-	-	-	-	-	R 4 . 7 . 11 ~ R 4 . 7 . 12	曇	NW	1.7	0.040ND		0.008	-	0.028
-	-	-	-	-	R 4 . 8 . 15 ~ R 4 . 8 . 16	曇	SSE	2.1	0.004ND		0.008	-	0.028
-	-	-	-	-	R 4 . 9 . 14 ~ R 4 . 9 . 15	晴	ENE	3.3	0.0040ND		0.008	-	0.028
-	-	-	-	-	R 4 . 10 . 13 ~ R 4 . 10 . 14	晴	N	2.3	0.0040		0.008	-	0.028
-	-	-	-	-	R 4 . 11 . 7 ~ R 4 . 11 . 8	晴	WSW	1.2	0.06		0.008	-	0.028
-	-	-	-	-	R 4 . 12 . 1 ~ R 4 . 12 . 2	曇	W	2.2	0.024*		0.008	-	0.028
-	-	-	-	-	R 5 . 1 . 5 ~ R 5 . 1 . 6	曇	WSW	1.9	0.047		0.008	-	0.028
-	-	-	-	-	R 5 . 2 . 16 ~ R 5 . 2 . 17	曇	NNW	1.7	0.052		0.008	-	0.028
-	-	-	-	-	R 5 . 3 . 2 ~ R 5 . 3 . 3	晴	NW	4.3	0.004ND		0.008	-	0.028
奈良市	自排柏木局	沿道	キャニスター	GC/MS法	R 4 . 8 . 15 ~ R 5 . 2 . 4	-	-	-	0.057	μg/m3	0.008 ~ 0.008	-	
-	-	-	-	-	R 4 . 8 . 15 ~ R 4 . 8 . 16	曇	SSE	2.1	0.00ND		0.008	-	0.028
-	-	-	-	-	R 5 . 2 . 16 ~ R 5 . 2 . 17	曇	NNW	1.7	0.110		0.008	-	0.028

ND : 検出下限値未満 * : 検出下限値以上定量下限値未満

(11) ベンゼン

測定実施地点に係る情報			分析方法及び調査時期				気象条件			測定値	検出下限値		定量 下限値
測定者	測定局名	地域分類	捕集方法	分析方法	調査時期 年 月 日 年 月 日		天候	主風向	風速 m/s		最小値	最大値	
奈良県	郡山昭和浄水場	一般環境	キャニスター	GC/MS法	R 4 . 4 . 19 ~ R 5 . 3 . 8	-	-	-	0.58	μg/m3	0.04 ~ 0.06	-	
-	-	-	-	-	R 4 . 4 . 19 ~ R 4 . 4 . 20	晴	NNW	1.9	0.51		0.05	-	0.17
-	-	-	-	-	R 4 . 5 . 10 ~ R 4 . 5 . 11	曇	ESE	2.2	0.32		0.05	-	0.17
-	-	-	-	-	R 4 . 6 . 7 ~ R 4 . 6 . 8	曇	NNW	3.4	0.2*		0.05	-	0.17
-	-	-	-	-	R 4 . 7 . 12 ~ R 4 . 7 . 13	雨	NE	1.8	0.33		0.05	-	0.18
-	-	-	-	-	R 4 . 8 . 3 ~ R 4 . 8 . 4	晴	WSW	2.4	0.44		0.06	-	0.19
-	-	-	-	-	R 4 . 9 . 5 ~ R 4 . 9 . 6	曇	SSE	3.4	0.14*		0.05	-	0.18
-	-	-	-	-	R 4 . 10 . 4 ~ R 4 . 10 . 5	曇	WSW	2.1	0.26		0.05	-	0.18
-	-	-	-	-	R 4 . 11 . 8 ~ R 4 . 11 . 9	晴	WNW	1.0	1.0		0.05	-	0.16
-	-	-	-	-	R 4 . 12 . 6 ~ R 4 . 12 . 7	晴	WSW	2.3	0.59		0.04	-	0.15
-	-	-	-	-	R 5 . 1 . 5 ~ R 5 . 1 . 6	曇	WSW	1.8	0.83		0.04	-	0.15
-	-	-	-	-	R 5 . 2 . 7 ~ R 5 . 2 . 8	曇	NNW	1.1	1.20		0.05	-	0.16
-	-	-	-	-	R 5 . 3 . 7 ~ R 5 . 3 . 8	晴	SSW	1.3	1.20		0.05	-	0.16
奈良県	天理局	一般環境	キャニスター	GC/MS法	R 4 . 4 . 19 ~ R 5 . 3 . 8	-	-	-	0.50	μg/m3	0.04 ~ 0.05	-	
-	-	-	-	-	R 4 . 4 . 19 ~ R 4 . 4 . 20	晴	NNW	1.9	0.45		0.05	-	0.16
-	-	-	-	-	R 4 . 5 . 10 ~ R 4 . 5 . 11	曇	ESE	2.2	0.27		0.05	-	0.17
-	-	-	-	-	R 4 . 6 . 7 ~ R 4 . 6 . 8	曇	NNW	3.4	0.1*		0.05	-	0.16
-	-	-	-	-	R 4 . 7 . 12 ~ R 4 . 7 . 13	雨	NE	1.8	0.37		0.05	-	0.17
-	-	-	-	-	R 4 . 8 . 3 ~ R 4 . 8 . 4	晴	WSW	2.4	0.38		0.05	-	0.17
-	-	-	-	-	R 4 . 9 . 5 ~ R 4 . 9 . 6	曇	SSE	3.4	0.12*		0.05	-	0.16
-	-	-	-	-	R 4 . 10 . 4 ~ R 4 . 10 . 5	曇	WSW	2.1	0.23		0.05	-	0.16
-	-	-	-	-	R 4 . 11 . 8 ~ R 4 . 11 . 9	晴	WNW	1.0	0.81		0.04	-	0.15
-	-	-	-	-	R 4 . 12 . 6 ~ R 4 . 12 . 7	晴	WSW	2.3	0.50		0.04	-	0.13
-	-	-	-	-	R 5 . 1 . 5 ~ R 5 . 1 . 6	曇	WSW	1.8	0.67		0.04	-	0.15
-	-	-	-	-	R 5 . 2 . 7 ~ R 5 . 2 . 8	曇	NNW	1.1	1.20		0.05	-	0.16
-	-	-	-	-	R 5 . 3 . 7 ~ R 5 . 3 . 8	晴	SSW	1.3	0.86		0.05	-	0.16
奈良県	自排橿原局	沿道	キャニスター	GC/MS法	R 4 . 4 . 19 ~ R 5 . 3 . 8	-	-	-	0.64	μg/m3	0.04 ~ 0.06	-	
-	-	-	-	-	R 4 . 4 . 19 ~ R 4 . 4 . 20	晴	NNW	1.9	0.74		0.04	-	0.15
-	-	-	-	-	R 4 . 5 . 10 ~ R 4 . 5 . 11	曇	ESE	2.2	0.45		0.05	-	0.16
-	-	-	-	-	R 4 . 6 . 7 ~ R 4 . 6 . 8	曇	NNW	3.4	0.3		0.04	-	0.15
-	-	-	-	-	R 4 . 7 . 12 ~ R 4 . 7 . 13	雨	NE	1.8	0.44		0.05	-	0.16
-	-	-	-	-	R 4 . 8 . 3 ~ R 4 . 8 . 4	晴	WSW	2.4	0.50		0.06	-	0.19
-	-	-	-	-	R 4 . 9 . 5 ~ R 4 . 9 . 6	曇	SSE	3.4	0.24		0.05	-	0.17
-	-	-	-	-	R 4 . 10 . 4 ~ R 4 . 10 . 5	曇	WSW	2.1	0.32		0.05	-	0.16
-	-	-	-	-	R 4 . 11 . 8 ~ R 4 . 11 . 9	晴	WNW	1.0	0.89		0.04	-	0.15
-	-	-	-	-	R 4 . 12 . 6 ~ R 4 . 12 . 7	晴	WSW	2.3	0.65		0.04	-	0.15
-	-	-	-	-	R 5 . 1 . 5 ~ R 5 . 1 . 6	曇	WSW	1.8	0.91		0.04	-	0.15
-	-	-	-	-	R 5 . 2 . 7 ~ R 5 . 2 . 8	曇	NNW	1.1	1.40		0.05	-	0.16
-	-	-	-	-	R 5 . 3 . 7 ~ R 5 . 3 . 8	晴	SSW	1.3	0.87		0.05	-	0.16
奈良市	春日夜間中学校	一般環境	キャニスター	GC/MS法	R 4 . 4 . 6 ~ R 4 . 12 . 2	-	-	-	0.59	μg/m3	0.006 ~ 0.006	-	
-	-	-	-	-	R 4 . 4 . 6 ~ R 4 . 4 . 7	晴	WSW	1.9	0.77		0.006	-	0.021
-	-	-	-	-	R 4 . 6 . 2 ~ R 4 . 6 . 3	晴	WSW	2.2	0.48		0.006	-	0.021
-	-	-	-	-	R 4 . 10 . 13 ~ R 4 . 10 . 14	晴	NNE	1.9	0.55		0.006	-	0.021
-	-	-	-	-	R 4 . 12 . 1 ~ R 4 . 12 . 2	曇	W	2.8	0.6		0.006	-	0.021
奈良市	西部大気汚染測定局	一般環境	キャニスター	GC/MS法	R 4 . 4 . 6 ~ R 5 . 3 . 3	-	-	-	0.54	μg/m3	0.006 ~ 0.006	-	
-	-	-	-	-	R 4 . 4 . 6 ~ R 4 . 4 . 7	晴	NNW	2.2	0.64		0.006	-	0.021
-	-	-	-	-	R 4 . 5 . 19 ~ R 4 . 5 . 20	曇	WSW	1.9	0.69		0.006	-	0.021
-	-	-	-	-	R 4 . 6 . 2 ~ R 4 . 6 . 3	晴	WSW	2.3	0.44		0.006	-	0.021
-	-	-	-	-	R 4 . 7 . 11 ~ R 4 . 7 . 12	曇	NW	1.7	0.33		0.006	-	0.021
-	-	-	-	-	R 4 . 8 . 15 ~ R 4 . 8 . 16	曇	SSE	2.1	0.14		0.006	-	0.021
-	-	-	-	-	R 4 . 9 . 14 ~ R 4 . 9 . 15	晴	ENE	3.3	0.34		0.006	-	0.021
-	-	-	-	-	R 4 . 10 . 13 ~ R 4 . 10 . 14	晴	N	2.3	0.45		0.006	-	0.021
-	-	-	-	-	R 4 . 11 . 7 ~ R 4 . 11 . 8	晴	WSW	1.2	0.9		0.006	-	0.021
-	-	-	-	-	R 4 . 12 . 1 ~ R 4 . 12 . 2	曇	W	2.2	0.3		0.006	-	0.021
-	-	-	-	-	R 5 . 1 . 5 ~ R 5 . 1 . 6	曇	WSW	1.9	0.82		0.006	-	0.021
-	-	-	-	-	R 5 . 2 . 16 ~ R 5 . 2 . 17	曇	NNW	1.7	0.73		0.006	-	0.021
-	-	-	-	-	R 5 . 3 . 2 ~ R 5 . 3 . 3	晴	NW	4.3	0.68		0.006	-	0.021
奈良市	自排柏木局	沿道	キャニスター	GC/MS法	R 4 . 8 . 15 ~ R 5 . 2 . 4	-	-	-	0.64	μg/m3	0.006 ~ 0.006	-	
-	-	-	-	-	R 4 . 8 . 15 ~ R 4 . 8 . 16	曇	SSE	2.1	0.32		0.006	-	0.021
-	-	-	-	-	R 5 . 2 . 16 ~ R 5 . 2 . 17	曇	NNW	1.7	1.0		0.006	-	0.021

ND : 検出下限値未満 * : 検出下限値以上定量下限値未満

II 酸化エチレン
(12) 酸化エチレン

測定実施地点に係る情報			分析方法及び調査時期				気象条件			測定値	検出下限値		定量 下限値
測定者	測定局名	地域分類	捕集方法	分析方法	調査時期 年 月 日 年 月 日		天候	主風向	風速 m/s		最小値	最大値	
奈良県	天理局	一般環境	吸着管	GC/MS法	R 4 . 4 . 19 ~ R 5 . 3 . 8	-	-	-	0.063	μg/m3	0.0005 ~ 0.0030	-	
-	-	-	-	-	R 4 . 4 . 19 ~ R 4 . 4 . 20	晴	NNW	1.9	0.046		0.0030	-	0.0099
-	-	-	-	-	R 4 . 5 . 10 ~ R 4 . 5 . 11	曇	ESE	2.2	0.036		0.0022	-	0.007
-	-	-	-	-	R 4 . 6 . 7 ~ R 4 . 6 . 8	曇	NNW	3.4	0.063		0.0020	-	0.007
-	-	-	-	-	R 4 . 7 . 12 ~ R 4 . 7 . 13	雨	NE	1.8	0.071		0.0026	-	0.009
-	-	-	-	-	R 4 . 8 . 2 ~ R 4 . 8 . 3	晴	WSW	2.4	0.063		0.0012	-	0.004
-	-	-	-	-	R 4 . 9 . 5 ~ R 4 . 9 . 6	曇	SSE	3.4	0.038		0.0007	-	0.0024
-	-	-	-	-	R 4 . 10 . 4 ~ R 4 . 10 . 5	曇	WSW	2.1	0.054		0.0015	-	0.0050
-	-	-	-	-	R 4 . 11 . 8 ~ R 4 . 11 . 9	晴	WNW	1.0	0.082		0.0029	-	0.010
-	-	-	-	-	R 4 . 12 . 6 ~ R 4 . 12 . 7	晴	WSW	2.3	0.063		0.0019	-	0.007
-	-	-	-	-	R 5 . 1 . 5 ~ R 5 . 1 . 6	曇	WSW	1.8	0.060		0.0009	-	0.003
-	-	-	-	-	R 5 . 2 . 7 ~ R 5 . 2 . 8	曇	NNW	1.1	0.086		0.0015	-	0.0052
-	-	-	-	-	R 5 . 3 . 7 ~ R 5 . 3 . 8	晴	SSW	1.3	0.093		0.0005	-	0.0018
奈良県	自排櫃原局	沿道	吸着管	GC/MS法	R 4 . 4 . 19 ~ R 5 . 3 . 8	-	-	-	0.062	μg/m3	0.0005 ~ 0.0030	-	
-	-	-	-	-	R 4 . 4 . 19 ~ R 4 . 4 . 20	晴	NNW	1.9	0.058		0.0030	-	0.0099
-	-	-	-	-	R 4 . 5 . 10 ~ R 4 . 5 . 11	曇	ESE	2.2	0.055		0.0022	-	0.007
-	-	-	-	-	R 4 . 6 . 7 ~ R 4 . 6 . 8	曇	NNW	3.4	0.069		0.0020	-	0.007
-	-	-	-	-	R 4 . 7 . 12 ~ R 4 . 7 . 13	雨	NE	1.8	0.057		0.0026	-	0.009
-	-	-	-	-	R 4 . 8 . 2 ~ R 4 . 8 . 3	晴	WSW	2.4	0.043		0.0012	-	0.004
-	-	-	-	-	R 4 . 9 . 5 ~ R 4 . 9 . 6	曇	SSE	3.4	0.052		0.0007	-	0.0024
-	-	-	-	-	R 4 . 10 . 4 ~ R 4 . 10 . 5	曇	WSW	2.1	0.051		0.0015	-	0.0050
-	-	-	-	-	R 4 . 11 . 8 ~ R 4 . 11 . 9	晴	WNW	1.0	0.074		0.0029	-	0.010
-	-	-	-	-	R 4 . 12 . 6 ~ R 4 . 12 . 7	晴	WSW	2.3	0.068		0.0019	-	0.007
-	-	-	-	-	R 5 . 1 . 5 ~ R 5 . 1 . 6	曇	WSW	1.8	0.064		0.0009	-	0.003
-	-	-	-	-	R 5 . 2 . 7 ~ R 5 . 2 . 8	曇	NNW	1.1	0.082		0.0015	-	0.0052
-	-	-	-	-	R 5 . 3 . 7 ~ R 5 . 3 . 8	晴	SSW	1.3	0.068		0.0005	-	0.0018

ND : 検出下限値未満 * : 検出下限値以上定量下限値未満

Ⅲ アルデヒド類
 (13) アセトアルデヒド

測定実施地点に係る情報			分析方法及び調査時期				気象条件			測定値	検出下限値		定量 下限値	
測定者	測定局名	地域分類	捕集方法	分析方法	調査時期 年 月 日 年 月 日		天候	主風向	風速 m/s		最小値	最大値		
奈良県	天理局	一般環境	吸着管	HPLC法	R 4 . 4 . 19	~ R 5 . 3 . 8	-	-	-	2.2	μg/m3	0.0011 ~ 0.05	-	
-	-	-	-	-	R 4 . 4 . 19	~ R 4 . 4 . 20	晴	NNW	1.9	3.0		0.050	-	0.160
-	-	-	-	-	R 4 . 5 . 10	~ R 4 . 5 . 11	曇	ESE	2.2	1.9		0.050	-	0.150
-	-	-	-	-	R 4 . 6 . 7	~ R 4 . 6 . 8	曇	NNW	3.4	2.1		0.016	-	0.053
-	-	-	-	-	R 4 . 7 . 12	~ R 4 . 7 . 13	雨	NE	1.8	2.2		0.030	-	0.12
-	-	-	-	-	R 4 . 8 . 2	~ R 4 . 8 . 3	晴	WSW	2.4	2.8		0.030	-	0.100
-	-	-	-	-	R 4 . 9 . 5	~ R 4 . 9 . 6	曇	SSE	3.4	1.2		0.030	-	0.120
-	-	-	-	-	R 4 . 10 . 4	~ R 4 . 10 . 5	曇	WSW	2.1	0.89		0.012	-	0.04
-	-	-	-	-	R 4 . 11 . 8	~ R 4 . 11 . 9	晴	WNW	1.0	1.6		0.009	-	0.029
-	-	-	-	-	R 4 . 12 . 6	~ R 4 . 12 . 7	晴	WSW	2.3	1.4		0.008	-	0.03
-	-	-	-	-	R 5 . 1 . 5	~ R 5 . 1 . 6	曇	WSW	1.8	2.40		0.0120	-	0.040
-	-	-	-	-	R 5 . 2 . 7	~ R 5 . 2 . 8	曇	NNW	1.1	3.00		0.001	-	0.004
-	-	-	-	-	R 5 . 3 . 7	~ R 5 . 3 . 8	晴	SSW	1.3	4.2		0.013	-	0.043
奈良県	自排橿原局	沿道	吸着管	HPLC法	R 4 . 4 . 19	~ R 5 . 3 . 8	-	-	-	3.0	μg/m3	0.0011 ~ 0.05	-	
-	-	-	-	-	R 4 . 4 . 19	~ R 4 . 4 . 20	晴	NNW	1.9	4.6		0.050	-	0.160
-	-	-	-	-	R 4 . 5 . 10	~ R 4 . 5 . 11	曇	ESE	2.2	3.0		0.050	-	0.150
-	-	-	-	-	R 4 . 6 . 7	~ R 4 . 6 . 8	曇	NNW	3.4	2.5		0.016	-	0.053
-	-	-	-	-	R 4 . 7 . 12	~ R 4 . 7 . 13	雨	NE	1.8	3.7		0.030	-	0.12
-	-	-	-	-	R 4 . 8 . 2	~ R 4 . 8 . 3	晴	WSW	2.4	5.6		0.0300	-	0.100
-	-	-	-	-	R 4 . 9 . 5	~ R 4 . 9 . 6	曇	SSE	3.4	3.2		0.030	-	0.120
-	-	-	-	-	R 4 . 10 . 4	~ R 4 . 10 . 5	曇	WSW	2.1	1.2		0.012	-	0.04
-	-	-	-	-	R 4 . 11 . 8	~ R 4 . 11 . 9	晴	WNW	1.0	2.2		0.009	-	0.029
-	-	-	-	-	R 4 . 12 . 6	~ R 4 . 12 . 7	晴	WSW	2.3	1.5		0.008	-	0.03
-	-	-	-	-	R 5 . 1 . 5	~ R 5 . 1 . 6	曇	WSW	1.8	1.80		0.0120	-	0.040
-	-	-	-	-	R 5 . 2 . 7	~ R 5 . 2 . 8	曇	NNW	1.1	3.7		0.001	-	0.004
-	-	-	-	-	R 5 . 3 . 7	~ R 5 . 3 . 8	晴	SSW	1.3	3.4		0.013	-	0.043
奈良市	春日夜間中学校	一般環境	DNP固相捕集	HPLC法	R 4 . 4 . 6	~ R 4 . 12 . 2	-	-	-	2.2	μg/m3	0.02 ~ 0.06	-	
-	-	-	-	-	R 4 . 4 . 6	~ R 4 . 4 . 7	晴	WSW	1.9	2.7		0.06	-	0.18
-	-	-	-	-	R 4 . 6 . 2	~ R 4 . 6 . 3	晴	WSW	2.2	3.7		0.02	-	0.07
-	-	-	-	-	R 4 . 10 . 13	~ R 4 . 10 . 14	晴	NNE	1.9	1.6		0.02	-	0.07
-	-	-	-	-	R 4 . 12 . 1	~ R 4 . 12 . 2	曇	W	2.8	1.0		0.02	-	0.07
奈良市	西部大気汚染測定局	一般環境	DNP固相捕集	HPLC法	R 4 . 4 . 6	~ R 5 . 3 . 3	-	-	-	3.0	μg/m3	0.02 ~ 0.05	-	
-	-	-	-	-	R 4 . 4 . 6	~ R 4 . 4 . 7	晴	NNW	2.2	2.30		0.05	-	0.18
-	-	-	-	-	R 4 . 5 . 19	~ R 4 . 5 . 20	曇	WSW	1.9	3.6		0.02	-	0.07
-	-	-	-	-	R 4 . 6 . 2	~ R 4 . 6 . 3	晴	WSW	2.3	3.7		0.02	-	0.07
-	-	-	-	-	R 4 . 7 . 11	~ R 4 . 7 . 12	曇	NW	1.7	2.5		0.02	-	0.07
-	-	-	-	-	R 4 . 8 . 15	~ R 4 . 8 . 16	曇	SSE	2.1	2.4		0.02	-	0.07
-	-	-	-	-	R 4 . 9 . 14	~ R 4 . 9 . 15	晴	ENE	3.3	2.3		0.02	-	0.07
-	-	-	-	-	R 4 . 10 . 13	~ R 4 . 10 . 14	晴	N	2.3	4.4		0.02	-	0.07
-	-	-	-	-	R 4 . 11 . 7	~ R 4 . 11 . 8	晴	WSW	1.2	2.9		0.02	-	0.07
-	-	-	-	-	R 4 . 12 . 1	~ R 4 . 12 . 2	曇	W	2.2	7.6		0.02	-	0.07
-	-	-	-	-	R 5 . 1 . 5	~ R 5 . 1 . 6	曇	WSW	1.9	2.0		0.02	-	0.07
-	-	-	-	-	R 5 . 2 . 16	~ R 5 . 2 . 17	曇	NNW	1.7	1.3		0.02	-	0.07
-	-	-	-	-	R 5 . 3 . 2	~ R 5 . 3 . 3	晴	NW	4.3	1.0		0.02	-	0.07
奈良市	自排柏木局	沿道	DNP固相捕集	HPLC法	R 4 . 8 . 15	~ R 5 . 2 . 4	-	-	-	2.6	μg/m3	0.02 ~ 0.02	-	
-	-	-	-	-	R 4 . 8 . 15	~ R 4 . 8 . 16	曇	SSE	2.1	3.1		0.02	-	0.07
-	-	-	-	-	R 5 . 2 . 16	~ R 5 . 2 . 17	曇	NNW	1.7	2.1		0.02	-	0.07

ND : 検出下限値未満 * : 検出下限値以上定量下限値未満

(14) ホルムアルデヒド

測定実施地点に係る情報			分析方法及び調査時期				気象条件			測定値	検出下限値		定量 下限値	
測定者	測定局名	地域分類	捕集方法	分析方法	調査時期 年 月 日 年 月 日		天候	主風向	風速 m/s		最小値	最大値		
奈良県	天理局	一般環境	吸着管	HPLC法	R 4 . 4 . 19	~ R 5 . 3 . 8	-	-	-	3.4	μg/m3	0.005 ~ 0.04	-	
-	-	-	-	-	R 4 . 4 . 19	~ R 4 . 4 . 20	晴	NNW	1.9	4.5		0.025	-	0.082
-	-	-	-	-	R 4 . 5 . 10	~ R 4 . 5 . 11	曇	ESE	2.2	3.5		0.0050	-	0.016
-	-	-	-	-	R 4 . 6 . 7	~ R 4 . 6 . 8	曇	NNW	3.4	3.8		0.017	-	0.058
-	-	-	-	-	R 4 . 7 . 12	~ R 4 . 7 . 13	雨	NE	1.8	3.9		0.028	-	0.094
-	-	-	-	-	R 4 . 8 . 2	~ R 4 . 8 . 3	晴	WSW	2.4	6.5		0.019	-	0.064
-	-	-	-	-	R 4 . 9 . 5	~ R 4 . 9 . 6	曇	SSE	3.4	2.4		0.040	-	0.120
-	-	-	-	-	R 4 . 10 . 4	~ R 4 . 10 . 5	曇	WSW	2.1	1.20		0.007	-	0.025
-	-	-	-	-	R 4 . 11 . 8	~ R 4 . 11 . 9	晴	WNW	1.0	3.10		0.005	-	0.016
-	-	-	-	-	R 4 . 12 . 6	~ R 4 . 12 . 7	晴	WSW	2.3	1.80		0.009	-	0.030
-	-	-	-	-	R 5 . 1 . 5	~ R 5 . 1 . 6	曇	WSW	1.8	2.3		0.0080	-	0.026
-	-	-	-	-	R 5 . 2 . 7	~ R 5 . 2 . 8	曇	NNW	1.1	2.70		0.008	-	0.026
-	-	-	-	-	R 5 . 3 . 7	~ R 5 . 3 . 8	晴	SSW	1.3	4.9		0.008	-	0.028
奈良県	自排橿原局	沿道	吸着管	HPLC法	R 4 . 4 . 19	~ R 5 . 3 . 8	-	-	-	3.6	μg/m3	0.005 ~ 0.04	-	
-	-	-	-	-	R 4 . 4 . 19	~ R 4 . 4 . 20	晴	NNW	1.9	4.9		0.025	-	0.082
-	-	-	-	-	R 4 . 5 . 10	~ R 4 . 5 . 11	曇	ESE	2.2	3.4		0.0050	-	0.016
-	-	-	-	-	R 4 . 6 . 7	~ R 4 . 6 . 8	曇	NNW	3.4	3		0.017	-	0.058
-	-	-	-	-	R 4 . 7 . 12	~ R 4 . 7 . 13	雨	NE	1.8	5.2		0.028	-	0.094
-	-	-	-	-	R 4 . 8 . 2	~ R 4 . 8 . 3	晴	WSW	2.4	6.9		0.019	-	0.064
-	-	-	-	-	R 4 . 9 . 5	~ R 4 . 9 . 6	曇	SSE	3.4	3.3		0.040	-	0.120
-	-	-	-	-	R 4 . 10 . 4	~ R 4 . 10 . 5	曇	WSW	2.1	1.6		0.007	-	0.025
-	-	-	-	-	R 4 . 11 . 8	~ R 4 . 11 . 9	晴	WNW	1.0	2.8		0.005	-	0.016
-	-	-	-	-	R 4 . 12 . 6	~ R 4 . 12 . 7	晴	WSW	2.3	2.5		0.009	-	0.030
-	-	-	-	-	R 5 . 1 . 5	~ R 5 . 1 . 6	曇	WSW	1.8	1.9		0.0080	-	0.026
-	-	-	-	-	R 5 . 2 . 7	~ R 5 . 2 . 8	曇	NNW	1.1	2.5		0.008	-	0.026
-	-	-	-	-	R 5 . 3 . 7	~ R 5 . 3 . 8	晴	SSW	1.3	4.8		0.008	-	0.028
奈良市	春日夜間中学校	一般環境	DNP固相捕集	HPLC法	R 4 . 4 . 6	~ R 4 . 12 . 2	-	-	-	2.2	μg/m3	0.070 ~ 0.09	-	
-	-	-	-	-	R 4 . 4 . 6	~ R 4 . 4 . 7	晴	WSW	1.9	2.8		0.090	-	0.30
-	-	-	-	-	R 4 . 6 . 2	~ R 4 . 6 . 3	晴	WSW	2.2	3.4		0.070	-	0.24
-	-	-	-	-	R 4 . 10 . 13	~ R 4 . 10 . 14	晴	NNE	1.9	1.7		0.07	-	0.24
-	-	-	-	-	R 4 . 12 . 1	~ R 4 . 12 . 2	曇	W	2.8	0.8		0.07	-	0.24
奈良市	西部大気汚染測定局	一般環境	DNP固相捕集	HPLC法	R 4 . 4 . 6	~ R 5 . 3 . 3	-	-	-	2.6	μg/m3	0.070 ~ 0.09	-	
-	-	-	-	-	R 4 . 4 . 6	~ R 4 . 4 . 7	晴	NNW	2.2	2.4		0.090	-	0.30
-	-	-	-	-	R 4 . 5 . 19	~ R 4 . 5 . 20	曇	WSW	1.9	3.6		0.070	-	0.24
-	-	-	-	-	R 4 . 6 . 2	~ R 4 . 6 . 3	晴	WSW	2.3	4.0		0.070	-	0.24
-	-	-	-	-	R 4 . 7 . 11	~ R 4 . 7 . 12	曇	NW	1.7	3.4		0.070	-	0.24
-	-	-	-	-	R 4 . 8 . 15	~ R 4 . 8 . 16	曇	SSE	2.1	3.1		0.070	-	0.24
-	-	-	-	-	R 4 . 9 . 14	~ R 4 . 9 . 15	晴	ENE	3.3	3.5		0.07	-	0.24
-	-	-	-	-	R 4 . 10 . 13	~ R 4 . 10 . 14	晴	N	2.3	3.9		0.07	-	0.24
-	-	-	-	-	R 4 . 11 . 7	~ R 4 . 11 . 8	晴	WSW	1.2	2.0		0.07	-	0.24
-	-	-	-	-	R 4 . 12 . 1	~ R 4 . 12 . 2	曇	W	2.2	2.9		0.07	-	0.24
-	-	-	-	-	R 5 . 1 . 5	~ R 5 . 1 . 6	曇	WSW	1.9	1.2		0.07	-	0.24
-	-	-	-	-	R 5 . 2 . 16	~ R 5 . 2 . 17	曇	NNW	1.7	0.9		0.07	-	0.24
-	-	-	-	-	R 5 . 3 . 2	~ R 5 . 3 . 3	晴	NW	4.3	0.8		0.07	-	0.24
奈良市	自排柏木局	沿道	DNP固相捕集	HPLC法	R 4 . 8 . 15	~ R 5 . 2 . 4	-	-	-	2.3	μg/m3	0.070 ~ 0.070	-	
-	-	-	-	-	R 4 . 8 . 15	~ R 4 . 8 . 16	曇	SSE	2.1	3.3		0.070	-	0.24
-	-	-	-	-	R 5 . 2 . 16	~ R 5 . 2 . 17	曇	NNW	1.7	1.3		0.07	-	0.24

ND : 検出下限値未満 * : 検出下限値以上定量下限値未満

IV 金属類

(15) 水銀及びその化合物

測定実施地点に係る情報			分析方法及び調査時期				気象条件			測定値	検出下限値		定量 下限値
測定者	測定局名	地域分類	捕集方法	分析方法	調査時期 年 月 日 年 月 日		天候	主風向	風速 m/s		最小値	最大値	
奈良県	郡山昭和浄水場	一般環境	吸着管	原子吸光法	R 4 . 4 . 19 ~ R 5 . 3 . 8	-	-	-	1.6	ng/m3	0.005 ~ 0.020	-	
-	-	-	-	-	R 4 . 4 . 19 ~ R 4 . 4 . 20	晴	NNW	1.9	2.00		0.016	-	0.054
-	-	-	-	-	R 4 . 5 . 10 ~ R 4 . 5 . 11	曇	ESE	2.2	1.60		0.0160	-	0.053
-	-	-	-	-	R 4 . 6 . 7 ~ R 4 . 6 . 8	曇	NNW	3.4	1.50		0.0130	-	0.045
-	-	-	-	-	R 4 . 7 . 12 ~ R 4 . 7 . 13	雨	NE	1.8	1.00		0.0130	-	0.044
-	-	-	-	-	R 4 . 8 . 2 ~ R 4 . 8 . 3	晴	WSW	2.4	1.60		0.0100	-	0.033
-	-	-	-	-	R 4 . 9 . 5 ~ R 4 . 9 . 6	曇	SSE	3.4	0.89		0.005	-	0.017
-	-	-	-	-	R 4 . 10 . 20 ~ R 4 . 10 . 21	曇	WSW	2.1	1.30		0.008	-	0.026
-	-	-	-	-	R 4 . 11 . 8 ~ R 4 . 11 . 9	晴	WNW	1.0	2.0		0.0110	-	0.035
-	-	-	-	-	R 4 . 12 . 6 ~ R 4 . 12 . 7	晴	WSW	2.3	1.60		0.016	-	0.054
-	-	-	-	-	R 5 . 1 . 5 ~ R 5 . 1 . 6	曇	WSW	1.8	1.7		0.0080	-	0.026
-	-	-	-	-	R 5 . 2 . 7 ~ R 5 . 2 . 8	曇	NNW	1.1	2.7		0.020	-	0.066
-	-	-	-	-	R 5 . 3 . 7 ~ R 5 . 3 . 8	晴	SSW	1.3	1.9		0.0080	-	0.026
奈良県	天理局	一般環境	吸着管	原子吸光法	R 4 . 4 . 19 ~ R 5 . 3 . 8	-	-	-	1.8	ng/m3	0.005 ~ 0.020	-	
-	-	-	-	-	R 4 . 4 . 19 ~ R 4 . 4 . 20	晴	NNW	1.9	1.9		0.016	-	0.054
-	-	-	-	-	R 4 . 5 . 10 ~ R 4 . 5 . 11	曇	ESE	2.2	1.7		0.0160	-	0.053
-	-	-	-	-	R 4 . 6 . 7 ~ R 4 . 6 . 8	曇	NNW	3.4	1.6		0.0130	-	0.045
-	-	-	-	-	R 4 . 7 . 12 ~ R 4 . 7 . 13	雨	NE	1.8	1.8		0.0130	-	0.044
-	-	-	-	-	R 4 . 8 . 2 ~ R 4 . 8 . 3	晴	WSW	2.4	1.9		0.0100	-	0.033
-	-	-	-	-	R 4 . 9 . 5 ~ R 4 . 9 . 6	曇	SSE	3.4	1.5		0.005	-	0.017
-	-	-	-	-	R 4 . 10 . 20 ~ R 4 . 10 . 21	曇	WSW	2.1	1.4		0.008	-	0.026
-	-	-	-	-	R 4 . 11 . 8 ~ R 4 . 11 . 9	晴	WNW	1.0	1.8		0.011	-	0.035
-	-	-	-	-	R 4 . 12 . 6 ~ R 4 . 12 . 7	晴	WSW	2.3	1.7		0.016	-	0.054
-	-	-	-	-	R 5 . 1 . 5 ~ R 5 . 1 . 6	曇	WSW	1.8	1.70		0.0080	-	0.026
-	-	-	-	-	R 5 . 2 . 7 ~ R 5 . 2 . 8	曇	NNW	1.1	2.6		0.020	-	0.066
-	-	-	-	-	R 5 . 3 . 7 ~ R 5 . 3 . 8	晴	SSW	1.3	1.8		0.008	-	0.026
奈良県	自排樋原局	沿道	吸着管	原子吸光法	R 4 . 4 . 19 ~ R 5 . 3 . 8	-	-	-	2.0	ng/m3	0.005 ~ 0.020	-	
-	-	-	-	-	R 4 . 4 . 19 ~ R 4 . 4 . 20	晴	NNW	1.9	2.4		0.016	-	0.054
-	-	-	-	-	R 4 . 5 . 10 ~ R 4 . 5 . 11	曇	ESE	2.2	2.1		0.0160	-	0.053
-	-	-	-	-	R 4 . 6 . 7 ~ R 4 . 6 . 8	曇	NNW	3.4	1.9		0.0130	-	0.045
-	-	-	-	-	R 4 . 7 . 12 ~ R 4 . 7 . 13	雨	NE	1.8	1.9		0.0130	-	0.044
-	-	-	-	-	R 4 . 8 . 2 ~ R 4 . 8 . 3	晴	WSW	2.4	1.9		0.0100	-	0.033
-	-	-	-	-	R 4 . 9 . 5 ~ R 4 . 9 . 6	曇	SSE	3.4	1.7		0.005	-	0.017
-	-	-	-	-	R 4 . 10 . 20 ~ R 4 . 10 . 21	曇	WSW	2.1	1.6		0.008	-	0.026
-	-	-	-	-	R 4 . 11 . 8 ~ R 4 . 11 . 9	晴	WNW	1.0	2.0		0.011	-	0.035
-	-	-	-	-	R 4 . 12 . 6 ~ R 4 . 12 . 7	晴	WSW	2.3	1.8		0.016	-	0.054
-	-	-	-	-	R 5 . 1 . 5 ~ R 5 . 1 . 6	曇	WSW	1.8	1.7		0.0080	-	0.026
-	-	-	-	-	R 5 . 2 . 7 ~ R 5 . 2 . 8	曇	NNW	1.1	2.7		0.020	-	0.066
-	-	-	-	-	R 5 . 3 . 7 ~ R 5 . 3 . 8	晴	SSW	1.3	1.9		0.008	-	0.026
奈良市	春日夜間中学校	一般環境	金アマルガム捕集	加熱気化	R 4 . 4 . 6 ~ R 4 . 12 . 2	-	-	-	1.6	ng/m3	0.090 ~ 0.280	-	
-	-	-	-	冷原子吸光法	R 4 . 4 . 6 ~ R 4 . 4 . 7	晴	WSW	1.9	2.0		0.280	-	0.93
-	-	-	-	-	R 4 . 6 . 2 ~ R 4 . 6 . 3	晴	WSW	2.2	1.2		0.090	-	0.31
-	-	-	-	-	R 4 . 10 . 13 ~ R 4 . 10 . 14	晴	NNE	1.9	1.7		0.260	-	0.87
-	-	-	-	-	R 4 . 12 . 1 ~ R 4 . 12 . 2	曇	W	2.8	1.5		0.260	-	0.87
奈良市	西部大気汚染測定局	一般環境	金アマルガム捕集	加熱気化	R 4 . 4 . 6 ~ R 5 . 3 . 3	-	-	-	1.4	ng/m3	0.090 ~ 0.280	-	
-	-	-	-	冷原子吸光法	R 4 . 4 . 6 ~ R 4 . 4 . 7	晴	NNW	2.2	1.2		0.280	-	0.93
-	-	-	-	-	R 4 . 5 . 19 ~ R 4 . 5 . 20	曇	WSW	1.9	1.7		0.090	-	0.31
-	-	-	-	-	R 4 . 6 . 2 ~ R 4 . 6 . 3	晴	WSW	2.3	0.6		0.090	-	0.31
-	-	-	-	-	R 4 . 7 . 11 ~ R 4 . 7 . 12	曇	NW	1.7	1.3		0.260	-	0.87
-	-	-	-	-	R 4 . 8 . 15 ~ R 4 . 8 . 16	曇	SSE	2.1	1.2		0.260	-	0.87
-	-	-	-	-	R 4 . 9 . 14 ~ R 4 . 9 . 15	晴	ENE	3.3	1.4		0.260	-	0.87
-	-	-	-	-	R 4 . 10 . 13 ~ R 4 . 10 . 14	晴	N	2.3	1.3		0.260	-	0.87
-	-	-	-	-	R 4 . 11 . 7 ~ R 4 . 11 . 8	晴	WSW	1.2	1.7		0.260	-	0.87
-	-	-	-	-	R 4 . 12 . 7 ~ R 4 . 12 . 8	曇	SW	2.5	1.9		0.260	-	0.87
-	-	-	-	-	R 5 . 1 . 5 ~ R 5 . 1 . 6	曇	WSW	1.9	1.7		0.260	-	0.87
-	-	-	-	-	R 5 . 2 . 16 ~ R 5 . 2 . 17	曇	NNW	1.7	1.5		0.260	-	0.87
-	-	-	-	-	R 5 . 3 . 2 ~ R 5 . 3 . 3	晴	NW	4.3	1.4		0.260	-	0.87

ND : 検出下限値未満 * : 検出下限値以上定量下限値未満

(16) ニッケル化合物

測定実施地点に係る情報			分析方法及び調査時期				気象条件			測定値	検出下限値		定量 下限値
測定者	測定局名	地域分類	捕集方法	分析方法	調査時期 年 月 日 年 月 日		天候	主風向	風速 m/s		最小値	最大値	
奈良県	郡山昭和浄水場	一般環境	ハイボリューム エアサンプラー	ICP-MS法	R 4 . 4 . 19 ~ R 5 . 3 . 8	-	-	-	2.7	ng/m3	0.24 ~ 0.24	-	
-	-	-	-	-	R 4 . 4 . 19 ~ R 4 . 4 . 20	晴	NNW	1.9	2.7		0.240	-	0.80
-	-	-	-	-	R 4 . 5 . 10 ~ R 4 . 5 . 11	曇	ESE	2.2	1.4		0.24	-	0.8
-	-	-	-	-	R 4 . 6 . 7 ~ R 4 . 6 . 8	曇	NNW	3.4	1.0		0.24	-	0.8
-	-	-	-	-	R 4 . 7 . 12 ~ R 4 . 7 . 13	雨	NE	1.8	2.9		0.240	-	0.80
-	-	-	-	-	R 4 . 8 . 2 ~ R 4 . 8 . 3	晴	WSW	2.4	2.7		0.24	-	0.8
-	-	-	-	-	R 4 . 9 . 5 ~ R 4 . 9 . 6	曇	SSE	3.4	0.6*		0.24	-	0.8
-	-	-	-	-	R 4 . 10 . 4 ~ R 4 . 10 . 5	曇	WSW	2.1	1.7		0.24	-	0.8
-	-	-	-	-	R 4 . 11 . 8 ~ R 4 . 11 . 9	晴	WNW	1.0	3.6		0.24	-	0.80
-	-	-	-	-	R 4 . 12 . 6 ~ R 4 . 12 . 7	晴	WSW	2.3	3.0		0.24	-	0.80
-	-	-	-	-	R 5 . 1 . 5 ~ R 5 . 1 . 6	曇	WSW	1.8	0.8*		0.24	-	0.80
-	-	-	-	-	R 5 . 2 . 7 ~ R 5 . 2 . 8	曇	NNW	1.1	5.9		0.24	-	0.80
-	-	-	-	-	R 5 . 3 . 7 ~ R 5 . 3 . 8	晴	SSW	1.3	6.7		0.24	-	0.8
奈良県	天理局	一般環境	ハイボリューム エアサンプラー	ICP-MS法	R 4 . 4 . 19 ~ R 5 . 3 . 8	-	-	-	2.4	ng/m3	0.24 ~ 0.24	-	
-	-	-	-	-	R 4 . 4 . 19 ~ R 4 . 4 . 20	晴	NNW	1.9	2.4		0.240	-	0.80
-	-	-	-	-	R 4 . 5 . 24 ~ R 4 . 5 . 25	曇	ESE	2.2	2.8		0.24	-	0.8
-	-	-	-	-	R 4 . 6 . 7 ~ R 4 . 6 . 8	曇	NNW	3.4	0.1	ND	0.24	-	0.8
-	-	-	-	-	R 4 . 7 . 12 ~ R 4 . 7 . 13	雨	NE	1.8	4.2		0.24	-	0.80
-	-	-	-	-	R 4 . 8 . 2 ~ R 4 . 8 . 3	晴	WSW	2.4	1.6		0.24	-	0.8
-	-	-	-	-	R 4 . 9 . 5 ~ R 4 . 9 . 6	曇	SSE	3.4	0.7*		0.24	-	0.8
-	-	-	-	-	R 4 . 10 . 4 ~ R 4 . 10 . 5	曇	WSW	2.1	1.6		0.24	-	0.8
-	-	-	-	-	R 4 . 11 . 8 ~ R 4 . 11 . 9	晴	WNW	1.0	0.9		0.24	-	0.80
-	-	-	-	-	R 4 . 12 . 6 ~ R 4 . 12 . 7	晴	WSW	2.3	2.5		0.24	-	0.80
-	-	-	-	-	R 5 . 1 . 5 ~ R 5 . 1 . 6	曇	WSW	1.8	0.7*		0.24	-	0.80
-	-	-	-	-	R 5 . 2 . 7 ~ R 5 . 2 . 8	曇	NNW	1.1	7.3		0.24	-	0.80
-	-	-	-	-	R 5 . 3 . 7 ~ R 5 . 3 . 8	晴	SSW	1.3	4.40		0.24	-	0.8
奈良県	自排櫃原局	沿道	ハイボリューム エアサンプラー	ICP-MS法	R 4 . 4 . 19 ~ R 5 . 3 . 8	-	-	-	1.6	ng/m3	0.24 ~ 0.24	-	
-	-	-	-	-	R 4 . 4 . 19 ~ R 4 . 4 . 20	晴	NNW	1.9	1.4		0.240	-	0.80
-	-	-	-	-	R 4 . 5 . 10 ~ R 4 . 5 . 11	曇	ESE	2.2	0.4*		0.24	-	0.8
-	-	-	-	-	R 4 . 6 . 7 ~ R 4 . 6 . 8	曇	NNW	3.4	0.4*		0.24	-	0.8
-	-	-	-	-	R 4 . 7 . 12 ~ R 4 . 7 . 13	雨	NE	1.8	1.0		0.240	-	0.80
-	-	-	-	-	R 4 . 8 . 2 ~ R 4 . 8 . 3	晴	WSW	2.4	2.0		0.24	-	0.8
-	-	-	-	-	R 4 . 9 . 5 ~ R 4 . 9 . 6	曇	SSE	3.4	0.8		0.24	-	0.8
-	-	-	-	-	R 4 . 10 . 4 ~ R 4 . 10 . 5	曇	WSW	2.1	1.40		0.24	-	0.8
-	-	-	-	-	R 4 . 11 . 8 ~ R 4 . 11 . 9	晴	WNW	1.0	1.0		0.24	-	0.80
-	-	-	-	-	R 4 . 12 . 6 ~ R 4 . 12 . 7	晴	WSW	2.3	2.3		0.24	-	0.80
-	-	-	-	-	R 5 . 1 . 5 ~ R 5 . 1 . 6	曇	WSW	1.8	0.83		0.24	-	0.80
-	-	-	-	-	R 5 . 2 . 7 ~ R 5 . 2 . 8	曇	NNW	1.1	5.0		0.24	-	0.80
-	-	-	-	-	R 5 . 3 . 7 ~ R 5 . 3 . 8	晴	SSW	1.3	3.0		0.24	-	0.8
奈良市	春日夜間中学校	一般環境	フィルター捕集	ICP発光	R 4 . 4 . 6 ~ R 4 . 12 . 2	-	-	-	2.2	ng/m3	0.17 ~ 0.20	-	
-	-	-	-	-	R 4 . 4 . 6 ~ R 4 . 4 . 7	晴	WSW	1.9	2.9		0.17	-	0.56
-	-	-	-	-	R 4 . 6 . 2 ~ R 4 . 6 . 3	晴	WSW	2.2	4.0		0.20	-	0.67
-	-	-	-	-	R 4 . 10 . 13 ~ R 4 . 10 . 14	晴	NNE	1.9	0.8		0.20	-	0.67
-	-	-	-	-	R 4 . 12 . 1 ~ R 4 . 12 . 2	曇	W	2.8	1.2		0.20	-	0.67
奈良市	西部大気汚染測定局	一般環境	フィルター捕集	ICP発光	R 4 . 4 . 6 ~ R 5 . 3 . 3	-	-	-	2.2	ng/m3	0.17 ~ 0.20	-	
-	-	-	-	-	R 4 . 4 . 6 ~ R 4 . 4 . 7	晴	NNW	2.2	8.90		0.17	-	0.56
-	-	-	-	-	R 4 . 5 . 19 ~ R 4 . 5 . 20	曇	WSW	1.9	3.10		0.20	-	0.67
-	-	-	-	-	R 4 . 6 . 2 ~ R 4 . 6 . 3	晴	WSW	2.3	2.9		0.20	-	0.67
-	-	-	-	-	R 4 . 7 . 11 ~ R 4 . 7 . 12	曇	NW	1.7	2.7		0.20	-	0.67
-	-	-	-	-	R 4 . 8 . 15 ~ R 4 . 8 . 16	曇	SSE	2.1	1.0		0.20	-	0.67
-	-	-	-	-	R 4 . 9 . 14 ~ R 4 . 9 . 15	晴	ENE	3.3	1.10		0.20	-	0.67
-	-	-	-	-	R 4 . 10 . 13 ~ R 4 . 10 . 14	晴	N	2.3	0.6*		0.20	-	0.67
-	-	-	-	-	R 4 . 11 . 7 ~ R 4 . 11 . 8	晴	WSW	1.2	2.9		0.20	-	0.67
-	-	-	-	-	R 4 . 12 . 1 ~ R 4 . 12 . 2	曇	W	2.2	0.6*		0.20	-	0.67
-	-	-	-	-	R 5 . 1 . 5 ~ R 5 . 1 . 6	曇	WSW	1.9	1.30		0.20	-	0.67
-	-	-	-	-	R 5 . 2 . 16 ~ R 5 . 2 . 17	曇	NNW	1.7	0.6*		0.20	-	0.67
-	-	-	-	-	R 5 . 3 . 2 ~ R 5 . 3 . 3	晴	NW	4.3	0.47*		0.20	-	0.67

ND : 検出下限値未満 * : 検出下限値以上定量下限値未満

(17) ヒ素及びその化合物

測定実施地点に係る情報			分析方法及び調査時期				気象条件			測定値	検出下限値		定量 下限値
測定者	測定局名	地域分類	捕集方法	分析方法	調査時期 年 月 日 年 月 日		天候	主風向	風速 m/s		最小値	最大値	
奈良県	郡山昭和浄水場	一般環境	ハイボリューム エアサンプラー	ICP-MS法	R 4 . 4 . 19 ~ R 5 . 3 . 8	-	-	-	1.5	ng/m3	0.004 ~ 0.004	-	
-	-	-	-	-	R 4 . 4 . 19 ~ R 4 . 4 . 20	晴	NNW	1.9	5.2		0.004	-	0.013
-	-	-	-	-	R 4 . 5 . 10 ~ R 4 . 5 . 11	曇	ESE	2.2	0.3		0.0040	-	0.013
-	-	-	-	-	R 4 . 6 . 7 ~ R 4 . 6 . 8	曇	NNW	3.4	0.1		0.0040	-	0.013
-	-	-	-	-	R 4 . 7 . 12 ~ R 4 . 7 . 13	雨	NE	1.8	0.6		0.0040	-	0.013
-	-	-	-	-	R 4 . 8 . 2 ~ R 4 . 8 . 3	晴	WSW	2.4	0.51		0.0040	-	0.013
-	-	-	-	-	R 4 . 9 . 5 ~ R 4 . 9 . 6	曇	SSE	3.4	0.15		0.0040	-	0.013
-	-	-	-	-	R 4 . 10 . 4 ~ R 4 . 10 . 5	曇	WSW	2.1	0.4		0.0040	-	0.013
-	-	-	-	-	R 4 . 11 . 8 ~ R 4 . 11 . 9	晴	WNW	1.0	1.8		0.0040	-	0.013
-	-	-	-	-	R 4 . 12 . 6 ~ R 4 . 12 . 7	晴	WSW	2.3	2.2		0.004	-	0.013
-	-	-	-	-	R 5 . 1 . 5 ~ R 5 . 1 . 6	曇	WSW	1.8	1.10		0.004	-	0.013
-	-	-	-	-	R 5 . 2 . 7 ~ R 5 . 2 . 8	曇	NNW	1.1	3.3		0.0040	-	0.013
-	-	-	-	-	R 5 . 3 . 7 ~ R 5 . 3 . 8	晴	SSW	1.3	2.00		0.004	-	0.013
奈良県	天理局	一般環境	ハイボリューム エアサンプラー	ICP-MS法	R 4 . 4 . 19 ~ R 5 . 3 . 8	-	-	-	1.3	ng/m3	0.004 ~ 0.004	-	
-	-	-	-	-	R 4 . 4 . 19 ~ R 4 . 4 . 20	晴	NNW	1.9	3.80		0.004	-	0.013
-	-	-	-	-	R 4 . 5 . 24 ~ R 4 . 5 . 25	曇	ESE	2.2	1.4		0.0040	-	0.013
-	-	-	-	-	R 4 . 6 . 7 ~ R 4 . 6 . 8	曇	NNW	3.4	0.1		0.0040	-	0.013
-	-	-	-	-	R 4 . 7 . 12 ~ R 4 . 7 . 13	雨	NE	1.8	0.4		0.0040	-	0.013
-	-	-	-	-	R 4 . 8 . 2 ~ R 4 . 8 . 3	晴	WSW	2.4	0.37		0.0040	-	0.013
-	-	-	-	-	R 4 . 9 . 5 ~ R 4 . 9 . 6	曇	SSE	3.4	0.09		0.0040	-	0.013
-	-	-	-	-	R 4 . 10 . 4 ~ R 4 . 10 . 5	曇	WSW	2.1	0.3		0.0040	-	0.013
-	-	-	-	-	R 4 . 11 . 8 ~ R 4 . 11 . 9	晴	WNW	1.0	1.40		0.0040	-	0.013
-	-	-	-	-	R 4 . 12 . 6 ~ R 4 . 12 . 7	晴	WSW	2.3	2.3		0.004	-	0.013
-	-	-	-	-	R 5 . 1 . 5 ~ R 5 . 1 . 6	曇	WSW	1.8	0.95		0.004	-	0.013
-	-	-	-	-	R 5 . 2 . 7 ~ R 5 . 2 . 8	曇	NNW	1.1	2.9		0.0040	-	0.013
-	-	-	-	-	R 5 . 3 . 7 ~ R 5 . 3 . 8	晴	SSW	1.3	1.70		0.004	-	0.013
奈良県	自排櫃原局	沿道	ハイボリューム エアサンプラー	ICP-MS法	R 4 . 4 . 19 ~ R 5 . 3 . 8	-	-	-	1.6	ng/m3	0.004 ~ 0.004	-	
-	-	-	-	-	R 4 . 4 . 19 ~ R 4 . 4 . 20	晴	NNW	1.9	6.50		0.004	-	0.013
-	-	-	-	-	R 4 . 5 . 10 ~ R 4 . 5 . 11	曇	ESE	2.2	0.3		0.0040	-	0.013
-	-	-	-	-	R 4 . 6 . 7 ~ R 4 . 6 . 8	曇	NNW	3.4	0.1		0.0040	-	0.013
-	-	-	-	-	R 4 . 7 . 12 ~ R 4 . 7 . 13	雨	NE	1.8	0.5		0.0040	-	0.013
-	-	-	-	-	R 4 . 8 . 2 ~ R 4 . 8 . 3	晴	WSW	2.4	0.51		0.0040	-	0.013
-	-	-	-	-	R 4 . 9 . 5 ~ R 4 . 9 . 6	曇	SSE	3.4	0.19		0.0040	-	0.013
-	-	-	-	-	R 4 . 10 . 4 ~ R 4 . 10 . 5	曇	WSW	2.1	0.4		0.0040	-	0.013
-	-	-	-	-	R 4 . 11 . 8 ~ R 4 . 11 . 9	晴	WNW	1.0	1.8		0.0040	-	0.013
-	-	-	-	-	R 4 . 12 . 6 ~ R 4 . 12 . 7	晴	WSW	2.3	2.2		0.004	-	0.013
-	-	-	-	-	R 5 . 1 . 5 ~ R 5 . 1 . 6	曇	WSW	1.8	1.40		0.004	-	0.013
-	-	-	-	-	R 5 . 2 . 7 ~ R 5 . 2 . 8	曇	NNW	1.1	3.5		0.0040	-	0.013
-	-	-	-	-	R 5 . 3 . 7 ~ R 5 . 3 . 8	晴	SSW	1.3	1.80		0.004	-	0.013
奈良市	春日夜間中学校	一般環境	フィルター捕集	ICP発光	R 4 . 4 . 6 ~ R 4 . 12 . 2	-	-	-	0.9	ng/m3	0.0150 ~ 0.030	-	
-	-	-	-	-	R 4 . 4 . 6 ~ R 4 . 4 . 7	晴	WSW	1.9	1.4		0.015	-	0.050
-	-	-	-	-	R 4 . 6 . 2 ~ R 4 . 6 . 3	晴	WSW	2.2	0.88		0.030	-	0.110
-	-	-	-	-	R 4 . 10 . 13 ~ R 4 . 10 . 14	晴	NNE	1.9	0.38		0.0300	-	0.110
-	-	-	-	-	R 4 . 12 . 1 ~ R 4 . 12 . 2	曇	W	2.8	0.8		0.0300	-	0.110
奈良市	西部大気汚染測定局	一般環境	フィルター捕集	ICP発光	R 4 . 4 . 6 ~ R 5 . 3 . 3	-	-	-	0.76	ng/m3	0.015 ~ 0.030	-	
-	-	-	-	-	R 4 . 4 . 6 ~ R 4 . 4 . 7	晴	NNW	2.2	1.9		0.015	-	0.050
-	-	-	-	-	R 4 . 5 . 19 ~ R 4 . 5 . 20	曇	WSW	1.9	1.10		0.030	-	0.110
-	-	-	-	-	R 4 . 6 . 2 ~ R 4 . 6 . 3	晴	WSW	2.3	0.72		0.030	-	0.110
-	-	-	-	-	R 4 . 7 . 11 ~ R 4 . 7 . 12	曇	NW	1.7	0.2		0.030	-	0.110
-	-	-	-	-	R 4 . 8 . 15 ~ R 4 . 8 . 16	曇	SSE	2.1	0.55		0.030	-	0.110
-	-	-	-	-	R 4 . 9 . 14 ~ R 4 . 9 . 15	晴	ENE	3.3	0.45		0.030	-	0.110
-	-	-	-	-	R 4 . 10 . 13 ~ R 4 . 10 . 14	晴	N	2.3	0.40		0.030	-	0.110
-	-	-	-	-	R 4 . 11 . 7 ~ R 4 . 11 . 8	晴	WSW	1.2	0.9		0.030	-	0.110
-	-	-	-	-	R 4 . 12 . 1 ~ R 4 . 12 . 2	曇	W	2.2	0.8		0.030	-	0.110
-	-	-	-	-	R 5 . 1 . 5 ~ R 5 . 1 . 6	曇	WSW	1.9	1.20		0.030	-	0.110
-	-	-	-	-	R 5 . 2 . 16 ~ R 5 . 2 . 17	曇	NNW	1.7	0.3		0.017	-	0.057
-	-	-	-	-	R 5 . 3 . 2 ~ R 5 . 3 . 3	晴	NW	4.3	0.54		0.017	-	0.057

ND : 検出下限値未満 * : 検出下限値以上定量下限値未満

(18) ベリリウム及びその化合物

測定実施地点に係る情報			分析方法及び調査時期				気象条件			測定値	検出下限値		定量 下限値
測定者	測定局名	地域分類	捕集方法	分析方法	調査時期 年 月 日 年 月 日		天候	主風向	風速 m/s		最小値	最大値	
奈良県	郡山昭和浄水場	一般環境	ハイボリウム エアサンプラー	ICP-MS法	R 4 . 4 . 19 ~ R 5 . 3 . 8	-	-	-	0.026	ng/m3	0.0014 ~ 0.0014	-	
-	-	-	-	-	R 4 . 4 . 19 ~ R 4 . 4 . 20	晴	NNW	1.9	0.053		0.0014	-	0.0047
-	-	-	-	-	R 4 . 5 . 10 ~ R 4 . 5 . 11	曇	ESE	2.2	0.028		0.0014	-	0.0047
-	-	-	-	-	R 4 . 6 . 7 ~ R 4 . 6 . 8	曇	NNW	3.4	0.011		0.00140	-	0.0047
-	-	-	-	-	R 4 . 7 . 12 ~ R 4 . 7 . 13	雨	NE	1.8	0.013		0.00140	-	0.0047
-	-	-	-	-	R 4 . 8 . 2 ~ R 4 . 8 . 3	晴	WSW	2.4	0.021		0.0014	-	0.0047
-	-	-	-	-	R 4 . 9 . 5 ~ R 4 . 9 . 6	曇	SSE	3.4	0.013		0.0014	-	0.005
-	-	-	-	-	R 4 . 10 . 4 ~ R 4 . 10 . 5	曇	WSW	2.1	0.020		0.0014	-	0.005
-	-	-	-	-	R 4 . 11 . 8 ~ R 4 . 11 . 9	晴	WNW	1.0	0.041		0.0014	-	0.005
-	-	-	-	-	R 4 . 12 . 6 ~ R 4 . 12 . 7	晴	WSW	2.3	0.015		0.0014	-	0.0047
-	-	-	-	-	R 5 . 1 . 5 ~ R 5 . 1 . 6	曇	WSW	1.8	0.004*		0.0014	-	0.0047
-	-	-	-	-	R 5 . 2 . 7 ~ R 5 . 2 . 8	曇	NNW	1.1	0.041		0.0014	-	0.0047
-	-	-	-	-	R 5 . 3 . 7 ~ R 5 . 3 . 8	晴	SSW	1.3	0.0580		0.0014	-	0.0047
奈良県	天理局	一般環境	ハイボリウム エアサンプラー	ICP-MS法	R 4 . 4 . 19 ~ R 5 . 3 . 8	-	-	-	0.014	ng/m3	0.0014 ~ 0.0014	-	
-	-	-	-	-	R 4 . 4 . 19 ~ R 4 . 4 . 20	晴	NNW	1.9	0.038		0.0014	-	0.0047
-	-	-	-	-	R 4 . 5 . 24 ~ R 4 . 5 . 25	曇	ESE	2.2	0.022		0.0014	-	0.0047
-	-	-	-	-	R 4 . 6 . 7 ~ R 4 . 6 . 8	曇	NNW	3.4	0.006		0.0014	-	0.0047
-	-	-	-	-	R 4 . 7 . 12 ~ R 4 . 7 . 13	雨	NE	1.8	0.003*		0.0014	-	0.0047
-	-	-	-	-	R 4 . 8 . 2 ~ R 4 . 8 . 3	晴	WSW	2.4	0.013		0.0014	-	0.0047
-	-	-	-	-	R 4 . 9 . 5 ~ R 4 . 9 . 6	曇	SSE	3.4	0.005		0.0014	-	0.005
-	-	-	-	-	R 4 . 10 . 4 ~ R 4 . 10 . 5	曇	WSW	2.1	0.008		0.0014	-	0.005
-	-	-	-	-	R 4 . 11 . 8 ~ R 4 . 11 . 9	晴	WNW	1.0	0.0110		0.0014	-	0.005
-	-	-	-	-	R 4 . 12 . 6 ~ R 4 . 12 . 7	晴	WSW	2.3	0.012		0.0014	-	0.0047
-	-	-	-	-	R 5 . 1 . 5 ~ R 5 . 1 . 6	曇	WSW	1.8	0.001ND		0.0014	-	0.0047
-	-	-	-	-	R 5 . 2 . 7 ~ R 5 . 2 . 8	曇	NNW	1.1	0.021		0.0014	-	0.0047
-	-	-	-	-	R 5 . 3 . 7 ~ R 5 . 3 . 8	晴	SSW	1.3	0.0290		0.0014	-	0.0047
奈良県	自排櫃原局	沿道	ハイボリウム エアサンプラー	ICP-MS法	R 4 . 4 . 19 ~ R 5 . 3 . 8	-	-	-	0.020	ng/m3	0.0014 ~ 0.0014	-	
-	-	-	-	-	R 4 . 4 . 19 ~ R 4 . 4 . 20	晴	NNW	1.9	0.053		0.0014	-	0.0047
-	-	-	-	-	R 4 . 5 . 10 ~ R 4 . 5 . 11	曇	ESE	2.2	0.012		0.0014	-	0.0047
-	-	-	-	-	R 4 . 6 . 7 ~ R 4 . 6 . 8	曇	NNW	3.4	0.009		0.00140	-	0.0047
-	-	-	-	-	R 4 . 7 . 12 ~ R 4 . 7 . 13	雨	NE	1.8	0.010		0.00140	-	0.0047
-	-	-	-	-	R 4 . 8 . 2 ~ R 4 . 8 . 3	晴	WSW	2.4	0.021		0.0014	-	0.0047
-	-	-	-	-	R 4 . 9 . 5 ~ R 4 . 9 . 6	曇	SSE	3.4	0.008		0.0014	-	0.0047
-	-	-	-	-	R 4 . 10 . 4 ~ R 4 . 10 . 5	曇	WSW	2.1	0.0086		0.0014	-	0.0047
-	-	-	-	-	R 4 . 11 . 8 ~ R 4 . 11 . 9	晴	WNW	1.0	0.0170		0.0014	-	0.0047
-	-	-	-	-	R 4 . 12 . 6 ~ R 4 . 12 . 7	晴	WSW	2.3	0.018		0.0014	-	0.0047
-	-	-	-	-	R 5 . 1 . 5 ~ R 5 . 1 . 6	曇	WSW	1.8	0.004*		0.0014	-	0.0047
-	-	-	-	-	R 5 . 2 . 7 ~ R 5 . 2 . 8	曇	NNW	1.1	0.038		0.0014	-	0.0047
-	-	-	-	-	R 5 . 3 . 7 ~ R 5 . 3 . 8	晴	SSW	1.3	0.038		0.0014	-	0.0047
奈良市	春日夜間中学校	一般環境	フィルター捕集	ICP発光	R 4 . 4 . 6 ~ R 4 . 12 . 2	-	-	-	0.007	ng/m3	0.012 ~ 0.014	-	
-	-	-	-	-	R 4 . 4 . 6 ~ R 4 . 4 . 7	晴	WSW	1.9	0.006ND		0.012	-	0.04
-	-	-	-	-	R 4 . 6 . 2 ~ R 4 . 6 . 3	晴	WSW	2.2	0.007ND		0.014	-	0.05
-	-	-	-	-	R 4 . 10 . 13 ~ R 4 . 10 . 14	晴	NNE	1.9	0.007ND		0.014	-	0.05
-	-	-	-	-	R 4 . 12 . 1 ~ R 4 . 12 . 2	曇	W	2.8	0.007ND		0.014	-	0.05
奈良市	西部大気汚染測定局	一般環境	フィルター捕集	ICP発光	R 4 . 4 . 6 ~ R 5 . 3 . 3	-	-	-	0.007	ng/m3	0.012 ~ 0.014	-	
-	-	-	-	-	R 4 . 4 . 6 ~ R 4 . 4 . 7	晴	NNW	2.2	0.006ND		0.012	-	0.04
-	-	-	-	-	R 4 . 5 . 19 ~ R 4 . 5 . 20	曇	WSW	1.9	0.007ND		0.014	-	0.05
-	-	-	-	-	R 4 . 6 . 2 ~ R 4 . 6 . 3	晴	WSW	2.3	0.007ND		0.014	-	0.05
-	-	-	-	-	R 4 . 7 . 11 ~ R 4 . 7 . 12	曇	NW	1.7	0.007ND		0.014	-	0.05
-	-	-	-	-	R 4 . 8 . 15 ~ R 4 . 8 . 16	曇	SSE	2.1	0.007ND		0.014	-	0.05
-	-	-	-	-	R 4 . 9 . 14 ~ R 4 . 9 . 15	晴	ENE	3.3	0.007ND		0.014	-	0.05
-	-	-	-	-	R 4 . 10 . 13 ~ R 4 . 10 . 14	晴	N	2.3	0.007ND		0.014	-	0.05
-	-	-	-	-	R 4 . 11 . 7 ~ R 4 . 11 . 8	晴	WSW	1.2	0.007ND		0.014	-	0.05
-	-	-	-	-	R 4 . 12 . 1 ~ R 4 . 12 . 2	曇	W	2.2	0.007ND		0.014	-	0.05
-	-	-	-	-	R 5 . 1 . 5 ~ R 5 . 1 . 6	曇	WSW	1.9	0.007ND		0.014	-	0.05
-	-	-	-	-	R 5 . 2 . 16 ~ R 5 . 2 . 17	曇	NNW	1.7	0.007ND		0.014	-	0.05
-	-	-	-	-	R 5 . 3 . 2 ~ R 5 . 3 . 3	晴	NW	4.3	0.007ND		0.014	-	0.05

ND : 検出下限値未満 * : 検出下限値以上定量下限値未満

(19) マンガン及びその化合物

測定実施地点に係る情報			分析方法及び調査時期				気象条件			測定値	検出下限値		定量 下限値
測定者	測定局名	地域分類	捕集方法	分析方法	調査時期 年 月 日 年 月 日		天候	主風向	風速 m/s		最小値	最大値	
奈良県	郡山昭和浄水場	一般環境	ハイボリウム エアサンプラー	ICP-MS法	R 4 . 4 . 19 ~ R 5 . 3 . 8	-	-	-	21	0.09	0.09	-	
-	-	-	-	-	R 4 . 4 . 19 ~ R 4 . 4 . 20	晴	NNW	1.9	25	0.09	-	0.31	
-	-	-	-	-	R 4 . 5 . 10 ~ R 4 . 5 . 11	曇	ESE	2.2	10	0.09	-	0.31	
-	-	-	-	-	R 4 . 6 . 7 ~ R 4 . 6 . 8	曇	NNW	3.4	6.7	0.09	-	0.31	
-	-	-	-	-	R 4 . 7 . 12 ~ R 4 . 7 . 13	雨	NE	1.8	10	0.09	-	0.31	
-	-	-	-	-	R 4 . 8 . 2 ~ R 4 . 8 . 3	晴	WSW	2.4	18	0.09	-	0.31	
-	-	-	-	-	R 4 . 9 . 5 ~ R 4 . 9 . 6	曇	SSE	3.4	7.9	0.09	-	0.31	
-	-	-	-	-	R 4 . 10 . 4 ~ R 4 . 10 . 5	曇	WSW	2.1	13	0.09	-	0.31	
-	-	-	-	-	R 4 . 11 . 8 ~ R 4 . 11 . 9	晴	WNW	1.0	28	0.09	-	0.31	
-	-	-	-	-	R 4 . 12 . 6 ~ R 4 . 12 . 7	晴	WSW	2.3	24	0.09	-	0.31	
-	-	-	-	-	R 5 . 1 . 5 ~ R 5 . 1 . 6	曇	WSW	1.8	18	0.09	-	0.31	
-	-	-	-	-	R 5 . 2 . 7 ~ R 5 . 2 . 8	曇	NNW	1.1	47	0.09	-	0.31	
-	-	-	-	-	R 5 . 3 . 7 ~ R 5 . 3 . 8	晴	SSW	1.3	50	0.09	-	0.31	
奈良県	天理局	一般環境	ハイボリウム エアサンプラー	ICP-MS法	R 4 . 4 . 19 ~ R 5 . 3 . 8	-	-	-	15	0.09	0.09	-	
-	-	-	-	-	R 4 . 4 . 19 ~ R 4 . 4 . 20	晴	NNW	1.9	16	0.09	-	0.31	
-	-	-	-	-	R 4 . 5 . 24 ~ R 4 . 5 . 25	曇	ESE	2.2	16	0.09	-	0.31	
-	-	-	-	-	R 4 . 6 . 7 ~ R 4 . 6 . 8	曇	NNW	3.4	2.9	0.09	-	0.31	
-	-	-	-	-	R 4 . 7 . 12 ~ R 4 . 7 . 13	雨	NE	1.8	6.1	0.09	-	0.31	
-	-	-	-	-	R 4 . 8 . 2 ~ R 4 . 8 . 3	晴	WSW	2.4	12	0.09	-	0.31	
-	-	-	-	-	R 4 . 9 . 5 ~ R 4 . 9 . 6	曇	SSE	3.4	4.1	0.09	-	0.31	
-	-	-	-	-	R 4 . 10 . 4 ~ R 4 . 10 . 5	曇	WSW	2.1	8.7	0.09	-	0.31	
-	-	-	-	-	R 4 . 11 . 8 ~ R 4 . 11 . 9	晴	WNW	1.0	12	0.09	-	0.31	
-	-	-	-	-	R 4 . 12 . 6 ~ R 4 . 12 . 7	晴	WSW	2.3	18	0.09	-	0.31	
-	-	-	-	-	R 5 . 1 . 5 ~ R 5 . 1 . 6	曇	WSW	1.8	14	0.09	-	0.31	
-	-	-	-	-	R 5 . 2 . 7 ~ R 5 . 2 . 8	曇	NNW	1.1	35	0.09	-	0.31	
-	-	-	-	-	R 5 . 3 . 7 ~ R 5 . 3 . 8	晴	SSW	1.3	30	0.09	-	0.31	
奈良県	自排樫原局	沿道	ハイボリウム エアサンプラー	ICP-MS法	R 4 . 4 . 19 ~ R 5 . 3 . 8	-	-	-	18	0.09	0.09	-	
-	-	-	-	-	R 4 . 4 . 19 ~ R 4 . 4 . 20	晴	NNW	1.9	24	0.09	-	0.31	
-	-	-	-	-	R 4 . 5 . 10 ~ R 4 . 5 . 11	曇	ESE	2.2	7.9	0.09	-	0.31	
-	-	-	-	-	R 4 . 6 . 7 ~ R 4 . 6 . 8	曇	NNW	3.4	6.9	0.09	-	0.31	
-	-	-	-	-	R 4 . 7 . 12 ~ R 4 . 7 . 13	雨	NE	1.8	7.4	0.09	-	0.31	
-	-	-	-	-	R 4 . 8 . 2 ~ R 4 . 8 . 3	晴	WSW	2.4	16	0.09	-	0.31	
-	-	-	-	-	R 4 . 9 . 5 ~ R 4 . 9 . 6	曇	SSE	3.4	7.6	0.09	-	0.31	
-	-	-	-	-	R 4 . 10 . 4 ~ R 4 . 10 . 5	曇	WSW	2.1	8.5	0.09	-	0.31	
-	-	-	-	-	R 4 . 11 . 8 ~ R 4 . 11 . 9	晴	WNW	1.0	15	0.09	-	0.31	
-	-	-	-	-	R 4 . 12 . 6 ~ R 4 . 12 . 7	晴	WSW	2.3	21	0.09	-	0.31	
-	-	-	-	-	R 5 . 1 . 5 ~ R 5 . 1 . 6	曇	WSW	1.8	20	0.09	-	0.31	
-	-	-	-	-	R 5 . 2 . 7 ~ R 5 . 2 . 8	曇	NNW	1.1	46	0.09	-	0.31	
-	-	-	-	-	R 5 . 3 . 7 ~ R 5 . 3 . 8	晴	SSW	1.3	32	0.09	-	0.31	
奈良市	春日夜間中学校	一般環境	フィルター捕集	ICP発光	R 4 . 4 . 6 ~ R 4 . 12 . 2	-	-	-	17	0	2	-	
-	-	-	-	-	R 4 . 4 . 6 ~ R 4 . 4 . 7	晴	WSW	1.9	35	0	-	0	
-	-	-	-	-	R 4 . 6 . 2 ~ R 4 . 6 . 3	晴	WSW	2.2	21	2	-	6	
-	-	-	-	-	R 4 . 10 . 13 ~ R 4 . 10 . 14	晴	NNE	1.9	7	2	-	6	
-	-	-	-	-	R 4 . 12 . 1 ~ R 4 . 12 . 2	曇	W	2.8	4*	2	-	6	
奈良市	西部大気汚染測定局	一般環境	フィルター捕集	ICP発光	R 4 . 4 . 6 ~ R 5 . 3 . 3	-	-	-	16	0	2	-	
-	-	-	-	-	R 4 . 4 . 6 ~ R 4 . 4 . 7	晴	NNW	2.2	40	0	-	0	
-	-	-	-	-	R 4 . 5 . 19 ~ R 4 . 5 . 20	曇	WSW	1.9	30	2	-	6	
-	-	-	-	-	R 4 . 6 . 2 ~ R 4 . 6 . 3	晴	WSW	2.3	20	2	-	6	
-	-	-	-	-	R 4 . 7 . 11 ~ R 4 . 7 . 12	曇	NW	1.7	11	2	-	6	
-	-	-	-	-	R 4 . 8 . 15 ~ R 4 . 8 . 16	曇	SSE	2.1	7	2	-	6	
-	-	-	-	-	R 4 . 9 . 14 ~ R 4 . 9 . 15	晴	ENE	3.3	15	2	-	6	
-	-	-	-	-	R 4 . 10 . 13 ~ R 4 . 10 . 14	晴	N	2.3	7	2	-	6	
-	-	-	-	-	R 4 . 11 . 7 ~ R 4 . 11 . 8	晴	WSW	1.2	27	2	-	6	
-	-	-	-	-	R 4 . 12 . 1 ~ R 4 . 12 . 2	曇	W	2.2	4*	2	-	6	
-	-	-	-	-	R 5 . 1 . 5 ~ R 5 . 1 . 6	曇	WSW	1.9	14	2	-	6	
-	-	-	-	-	R 5 . 2 . 16 ~ R 5 . 2 . 17	曇	NNW	1.7	7	0	-	0	
-	-	-	-	-	R 5 . 3 . 2 ~ R 5 . 3 . 3	晴	NW	4.3	7	0	-	0	
奈良市	自排柏木局	沿道	フィルター捕集	ICP発光	R 4 . 8 . 15 ~ R 5 . 2 . 4	-	-	-	18	0	2	-	
-	-	-	-	-	R 4 . 8 . 15 ~ R 4 . 8 . 16	曇	SSE	2.1	12	2	-	6	
-	-	-	-	-	R 5 . 2 . 16 ~ R 5 . 2 . 17	曇	NNW	1.7	23	0	-	0	

ND : 検出下限値未満 * : 検出下限値以上定量下限値未満

(20) クロム及びその化合物

測定実施地点に係る情報			分析方法及び調査時期				気象条件			測定値	検出下限値		定量 下限値
測定者	測定局名	地域分類	捕集方法	分析方法	調査時期 年 月 日 年 月 日		天候	主風向	風速 m/s		最小値	最大値	
奈良県	郡山昭和浄水場	一般環境	ハイボリウム エアサンプラー	ICP-MS法	R 4 . 4 . 19 ~ R 5 . 3 . 8	-	-	-	3.7	ng/m3	0.26 ~ 0.26	-	
-	-	-	-	-	R 4 . 4 . 19 ~ R 4 . 4 . 20	晴	NNW	1.9	3.8		0.26	-	0.87
-	-	-	-	-	R 4 . 5 . 10 ~ R 4 . 5 . 11	曇	ESE	2.2	2.3		0.26	-	0.9
-	-	-	-	-	R 4 . 6 . 7 ~ R 4 . 6 . 8	曇	NNW	3.4	1.5		0.3	-	0.9
-	-	-	-	-	R 4 . 7 . 12 ~ R 4 . 7 . 13	雨	NE	1.8	1.6		0.26	-	0.9
-	-	-	-	-	R 4 . 8 . 2 ~ R 4 . 8 . 3	晴	WSW	2.4	3.6		0.3	-	0.9
-	-	-	-	-	R 4 . 9 . 5 ~ R 4 . 9 . 6	曇	SSE	3.4	0.9		0.26	-	0.9
-	-	-	-	-	R 4 . 10 . 4 ~ R 4 . 10 . 5	曇	WSW	2.1	2.4		0.26	-	0.9
-	-	-	-	-	R 4 . 11 . 8 ~ R 4 . 11 . 9	晴	WNW	1.0	3.1		0.26	-	0.9
-	-	-	-	-	R 4 . 12 . 6 ~ R 4 . 12 . 7	晴	WSW	2.3	4.1		0.26	-	0.87
-	-	-	-	-	R 5 . 1 . 5 ~ R 5 . 1 . 6	曇	WSW	1.8	1.6		0.26	-	0.87
-	-	-	-	-	R 5 . 2 . 7 ~ R 5 . 2 . 8	曇	NNW	1.1	10.0		0.26	-	0.87
-	-	-	-	-	R 5 . 3 . 7 ~ R 5 . 3 . 8	晴	SSW	1.3	8.9		0.26	-	0.9
奈良県	天理局	一般環境	ハイボリウム エアサンプラー	ICP-MS法	R 4 . 4 . 19 ~ R 5 . 3 . 8	-	-	-	2.1	ng/m3	0.26 ~ 0.26	-	
-	-	-	-	-	R 4 . 4 . 19 ~ R 4 . 4 . 20	晴	NNW	1.9	2.0		0.26	-	0.87
-	-	-	-	-	R 4 . 5 . 24 ~ R 4 . 5 . 25	曇	ESE	2.2	2.4		0.26	-	0.9
-	-	-	-	-	R 4 . 6 . 7 ~ R 4 . 6 . 8	曇	NNW	3.4	0.1	ND	0.3	-	0.9
-	-	-	-	-	R 4 . 7 . 12 ~ R 4 . 7 . 13	雨	NE	1.8	0.4	*	0.26	-	0.9
-	-	-	-	-	R 4 . 8 . 2 ~ R 4 . 8 . 3	晴	WSW	2.4	2.1		0.3	-	0.9
-	-	-	-	-	R 4 . 9 . 5 ~ R 4 . 9 . 6	曇	SSE	3.4	0.1	ND	0.26	-	0.9
-	-	-	-	-	R 4 . 10 . 4 ~ R 4 . 10 . 5	曇	WSW	2.1	0.5	*	0.26	-	0.9
-	-	-	-	-	R 4 . 11 . 8 ~ R 4 . 11 . 9	晴	WNW	1.0	1.5		0.26	-	0.9
-	-	-	-	-	R 4 . 12 . 6 ~ R 4 . 12 . 7	晴	WSW	2.3	3.2		0.26	-	0.87
-	-	-	-	-	R 5 . 1 . 5 ~ R 5 . 1 . 6	曇	WSW	1.8	1.1		0.26	-	0.87
-	-	-	-	-	R 5 . 2 . 7 ~ R 5 . 2 . 8	曇	NNW	1.1	6.9		0.26	-	0.87
-	-	-	-	-	R 5 . 3 . 7 ~ R 5 . 3 . 8	晴	SSW	1.3	5.3		0.26	-	0.9
奈良県	自排樋原局	沿道	ハイボリウム エアサンプラー	ICP-MS法	R 4 . 4 . 19 ~ R 5 . 3 . 8	-	-	-	2.7	ng/m3	0.26 ~ 0.26	-	
-	-	-	-	-	R 4 . 4 . 19 ~ R 4 . 4 . 20	晴	NNW	1.9	2.7		0.26	-	0.87
-	-	-	-	-	R 4 . 5 . 10 ~ R 4 . 5 . 11	曇	ESE	2.2	1.2		0.26	-	0.9
-	-	-	-	-	R 4 . 6 . 7 ~ R 4 . 6 . 8	曇	NNW	3.4	0.9		0.3	-	0.9
-	-	-	-	-	R 4 . 7 . 12 ~ R 4 . 7 . 13	雨	NE	1.8	1.2		0.26	-	0.9
-	-	-	-	-	R 4 . 8 . 2 ~ R 4 . 8 . 3	晴	WSW	2.4	3.2		0.3	-	0.9
-	-	-	-	-	R 4 . 9 . 5 ~ R 4 . 9 . 6	曇	SSE	3.4	1.3		0.26	-	0.9
-	-	-	-	-	R 4 . 10 . 4 ~ R 4 . 10 . 5	曇	WSW	2.1	0.8	*	0.26	-	0.9
-	-	-	-	-	R 4 . 11 . 8 ~ R 4 . 11 . 9	晴	WNW	1.0	1.6		0.26	-	0.9
-	-	-	-	-	R 4 . 12 . 6 ~ R 4 . 12 . 7	晴	WSW	2.3	3.4		0.26	-	0.87
-	-	-	-	-	R 5 . 1 . 5 ~ R 5 . 1 . 6	曇	WSW	1.8	2.1		0.26	-	0.87
-	-	-	-	-	R 5 . 2 . 7 ~ R 5 . 2 . 8	曇	NNW	1.1	9.2		0.26	-	0.87
-	-	-	-	-	R 5 . 3 . 7 ~ R 5 . 3 . 8	晴	SSW	1.3	5.4		0.26	-	0.9
奈良市	春日夜間中学校	一般環境	フィルター捕集	ICP発光	R 4 . 4 . 6 ~ R 4 . 12 . 2	-	-	-	3.4	ng/m3	0.24 ~ 0.26	-	
-	-	-	-	-	R 4 . 4 . 6 ~ R 4 . 4 . 7	晴	WSW	1.9	4.8		0.26	-	0.86
-	-	-	-	-	R 4 . 6 . 2 ~ R 4 . 6 . 3	晴	WSW	2.2	5.0		0.24	-	0.82
-	-	-	-	-	R 4 . 10 . 13 ~ R 4 . 10 . 14	晴	NNE	1.9	2.6		0.24	-	0.82
-	-	-	-	-	R 4 . 12 . 1 ~ R 4 . 12 . 2	曇	W	2.8	1.1		0.24	-	0.82
奈良市	西部大気汚染測定局	一般環境	フィルター捕集	ICP発光	R 4 . 4 . 6 ~ R 5 . 3 . 3	-	-	-	4.4	ng/m3	0.21 ~ 0.26	-	
-	-	-	-	-	R 4 . 4 . 6 ~ R 4 . 4 . 7	晴	NNW	2.2	16.0		0.26	-	0.86
-	-	-	-	-	R 4 . 5 . 19 ~ R 4 . 5 . 20	曇	WSW	1.9	5.6		0.24	-	0.82
-	-	-	-	-	R 4 . 6 . 2 ~ R 4 . 6 . 3	晴	WSW	2.3	4.6		0.24	-	0.82
-	-	-	-	-	R 4 . 7 . 11 ~ R 4 . 7 . 12	曇	NW	1.7	6.2		0.24	-	0.82
-	-	-	-	-	R 4 . 8 . 15 ~ R 4 . 8 . 16	曇	SSE	2.1	2.4		0.24	-	0.82
-	-	-	-	-	R 4 . 9 . 14 ~ R 4 . 9 . 15	晴	ENE	3.3	6.50		0.24	-	0.82
-	-	-	-	-	R 4 . 10 . 13 ~ R 4 . 10 . 14	晴	N	2.3	0.7	*	0.24	-	0.82
-	-	-	-	-	R 4 . 11 . 7 ~ R 4 . 11 . 8	晴	WSW	1.2	5.0		0.24	-	0.82
-	-	-	-	-	R 4 . 12 . 1 ~ R 4 . 12 . 2	曇	W	2.2	0.6	*	0.24	-	0.82
-	-	-	-	-	R 5 . 1 . 5 ~ R 5 . 1 . 6	曇	WSW	1.9	2.70		0.24	-	0.82
-	-	-	-	-	R 5 . 2 . 16 ~ R 5 . 2 . 17	曇	NNW	1.7	1.0		0.21	-	0.69
-	-	-	-	-	R 5 . 3 . 2 ~ R 5 . 3 . 3	晴	NW	4.3	1.1		0.21	-	0.69

ND : 検出下限値未満 * : 検出下限値以上定量下限値未満

V 多環芳香族炭化水素
(21) ベンゾ [a] ピレン

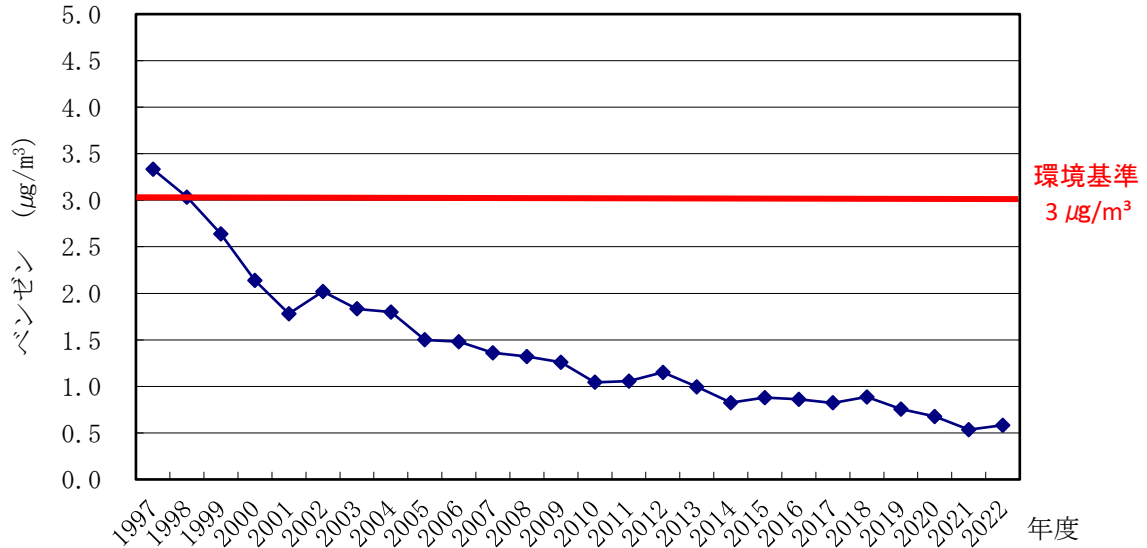
測定実施地点に係る情報			分析方法及び調査時期				気象条件			測定値	検出下限値		定量 下限値
測定者	測定局名	地域分類	捕集方法	分析方法	調査時期 年 月 日 年 月 日		天候	主風向	風速 m/s		最小値	最大値	
奈良県	天理局	一般環境	ハイボリウム エアサンプラー	HPLC法	R 4 . 4 . 19 ~ R 5 . 3 . 8	-	-	-	0.096	ng/m3	0.00010 ~ 0.08	-	
-	-	-	-	-	R 4 . 4 . 19 ~ R 4 . 4 . 20	晴	NNW	1.9	0.047		0.00010	-	0.0003
-	-	-	-	-	R 4 . 5 . 24 ~ R 4 . 5 . 25	曇	ESE	2.2	0.03		0.0012	-	0.0042
-	-	-	-	-	R 4 . 6 . 7 ~ R 4 . 6 . 8	曇	NNW	3.4	0.01		0.00170	-	0.0058
-	-	-	-	-	R 4 . 7 . 12 ~ R 4 . 7 . 13	雨	NE	1.8	0.03		0.002	-	0.008
-	-	-	-	-	R 4 . 8 . 2 ~ R 4 . 8 . 3	晴	WSW	2.4	0.023		0.0013	-	0.0044
-	-	-	-	-	R 4 . 9 . 5 ~ R 4 . 9 . 6	曇	SSE	3.4	0.014		0.0025	-	0.0082
-	-	-	-	-	R 4 . 10 . 4 ~ R 4 . 10 . 5	曇	WSW	2.1	0.015		0.0012	-	0.0040
-	-	-	-	-	R 4 . 11 . 8 ~ R 4 . 11 . 9	晴	WNW	1.0	0.079		0.0008	-	0.0025
-	-	-	-	-	R 4 . 12 . 6 ~ R 4 . 12 . 7	晴	WSW	2.3	0.150		0.0014	-	0.0048
-	-	-	-	-	R 5 . 1 . 5 ~ R 5 . 1 . 6	曇	WSW	1.8	0.140		0.00240	-	0.0079
-	-	-	-	-	R 5 . 2 . 7 ~ R 5 . 2 . 8	曇	NNW	1.1	0.40		0.00080	-	0.0026
-	-	-	-	-	R 5 . 3 . 7 ~ R 5 . 3 . 8	晴	SSW	1.3	0.220*		0.0800	-	0.2600
奈良県	自排櫃原局	沿道	ハイボリウム エアサンプラー	HPLC法	R 4 . 4 . 19 ~ R 5 . 3 . 8	-	-	-	0.12	ng/m3	0.00010 ~ 0.08	-	
-	-	-	-	-	R 4 . 4 . 19 ~ R 4 . 4 . 20	晴	NNW	1.9	0.120		0.00010	-	0.0003
-	-	-	-	-	R 4 . 5 . 10 ~ R 4 . 5 . 11	曇	ESE	2.2	0.04		0.00120	-	0.0042
-	-	-	-	-	R 4 . 6 . 7 ~ R 4 . 6 . 8	曇	NNW	3.4	0.02		0.00170	-	0.0058
-	-	-	-	-	R 4 . 7 . 12 ~ R 4 . 7 . 13	雨	NE	1.8	0.03		0.002	-	0.008
-	-	-	-	-	R 4 . 8 . 2 ~ R 4 . 8 . 3	晴	WSW	2.4	0.023		0.0013	-	0.0044
-	-	-	-	-	R 4 . 9 . 5 ~ R 4 . 9 . 6	曇	SSE	3.4	0.053		0.0025	-	0.0082
-	-	-	-	-	R 4 . 10 . 4 ~ R 4 . 10 . 5	曇	WSW	2.1	0.025		0.0012	-	0.0040
-	-	-	-	-	R 4 . 11 . 8 ~ R 4 . 11 . 9	晴	WNW	1.0	0.08		0.0008	-	0.0025
-	-	-	-	-	R 4 . 12 . 6 ~ R 4 . 12 . 7	晴	WSW	2.3	0.120		0.0014	-	0.0048
-	-	-	-	-	R 5 . 1 . 5 ~ R 5 . 1 . 6	曇	WSW	1.8	0.190		0.00240	-	0.0079
-	-	-	-	-	R 5 . 2 . 7 ~ R 5 . 2 . 8	曇	NNW	1.1	0.44		0.00080	-	0.0026
-	-	-	-	-	R 5 . 3 . 7 ~ R 5 . 3 . 8	晴	SSW	1.3	0.250*		0.0800	-	0.2600
奈良市	春日夜間中学校	一般環境	フィルター捕集	HPLC法	R 4 . 4 . 6 ~ R 4 . 12 . 2	-	-	-	0.09	ng/m3	0.00023 ~ 0.00023	-	
-	-	-	-	-	R 4 . 4 . 6 ~ R 4 . 4 . 7	晴	WSW	1.9	0.110		0.00023	-	0.00077
-	-	-	-	-	R 4 . 6 . 2 ~ R 4 . 6 . 3	晴	WSW	2.2	0.11		0.00023	-	0.00077
-	-	-	-	-	R 4 . 10 . 13 ~ R 4 . 10 . 14	晴	NNE	1.9	0.085		0.00023	-	0.00077
-	-	-	-	-	R 4 . 12 . 1 ~ R 4 . 12 . 2	曇	W	2.8	0.04		0.00023	-	0.00077
奈良市	西部大気汚染測定局	一般環境	フィルター捕集	HPLC法	R 4 . 4 . 6 ~ R 5 . 3 . 3	-	-	-	0.069	ng/m3	0.00021 ~ 0.00023	-	
-	-	-	-	-	R 4 . 4 . 6 ~ R 4 . 4 . 7	晴	NNW	2.2	0.080		0.00023	-	0.00077
-	-	-	-	-	R 4 . 5 . 19 ~ R 4 . 5 . 20	曇	WSW	1.9	0.150		0.00023	-	0.00077
-	-	-	-	-	R 4 . 6 . 2 ~ R 4 . 6 . 3	晴	WSW	2.3	0.10		0.00023	-	0.00077
-	-	-	-	-	R 4 . 7 . 11 ~ R 4 . 7 . 12	曇	NW	1.7	0.03		0.00023	-	0.00077
-	-	-	-	-	R 4 . 8 . 15 ~ R 4 . 8 . 16	曇	SSE	2.1	0.02		0.00023	-	0.00077
-	-	-	-	-	R 4 . 9 . 14 ~ R 4 . 9 . 15	晴	ENE	3.3	0.053		0.00023	-	0.00077
-	-	-	-	-	R 4 . 10 . 13 ~ R 4 . 10 . 14	晴	N	2.3	0.049		0.00023	-	0.00077
-	-	-	-	-	R 4 . 11 . 7 ~ R 4 . 11 . 8	晴	WSW	1.2	0.10		0.00023	-	0.00077
-	-	-	-	-	R 4 . 12 . 1 ~ R 4 . 12 . 2	曇	W	2.2	0.02		0.00023	-	0.00077
-	-	-	-	-	R 5 . 1 . 5 ~ R 5 . 1 . 6	曇	WSW	1.9	0.13		0.00023	-	0.00077
-	-	-	-	-	R 5 . 2 . 16 ~ R 5 . 2 . 17	曇	NNW	1.7	0.057		0.00021	-	0.00710
-	-	-	-	-	R 5 . 3 . 2 ~ R 5 . 3 . 3	晴	NW	4.3	0.049		0.00021	-	0.00071
奈良市	自排柏木局	沿道	フィルター捕集	HPLC法	R 4 . 8 . 15 ~ R 5 . 2 . 4	-	-	-	0.06	ng/m3	0.00021 ~ 0.00023	-	
-	-	-	-	-	R 4 . 8 . 15 ~ R 4 . 8 . 16	曇	SSE	2.1	0.02		0.00023	-	0.00077
-	-	-	-	-	R 5 . 2 . 16 ~ R 5 . 2 . 17	曇	NNW	1.7	0.10		0.00021	-	0.00071

ND : 検出下限値未満 * : 検出下限値以上定量下限値未満

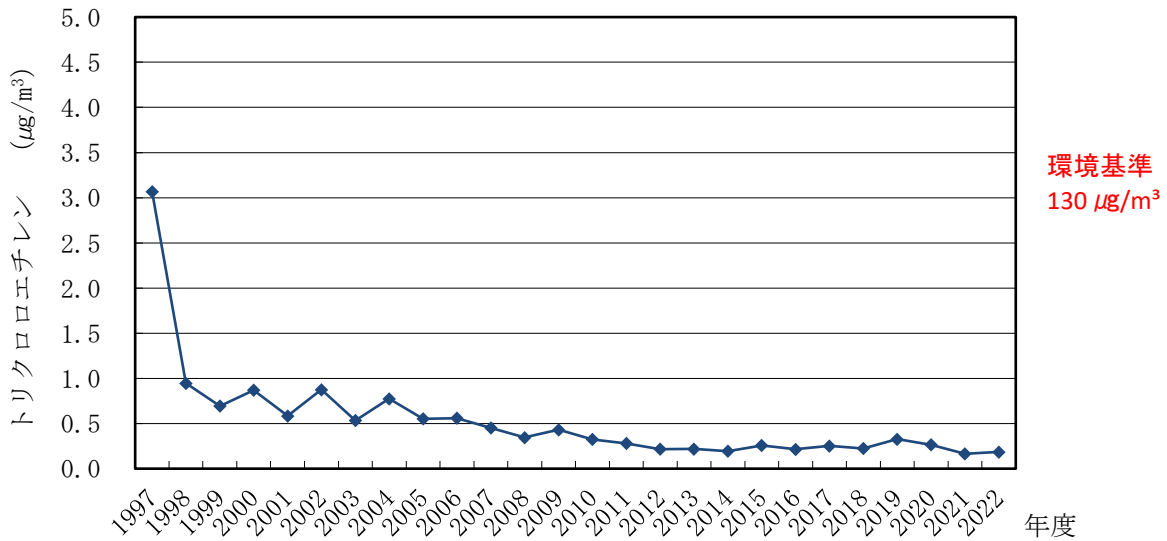
6. 有害大気汚染物質 経年変化（グラフ）

I 環境基準設定項目

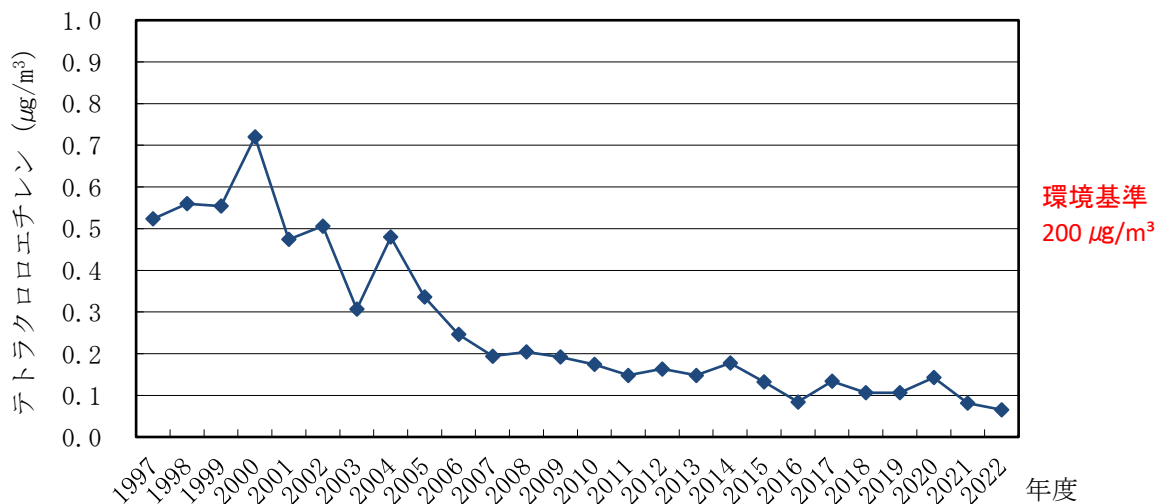
(1) ベンゼン



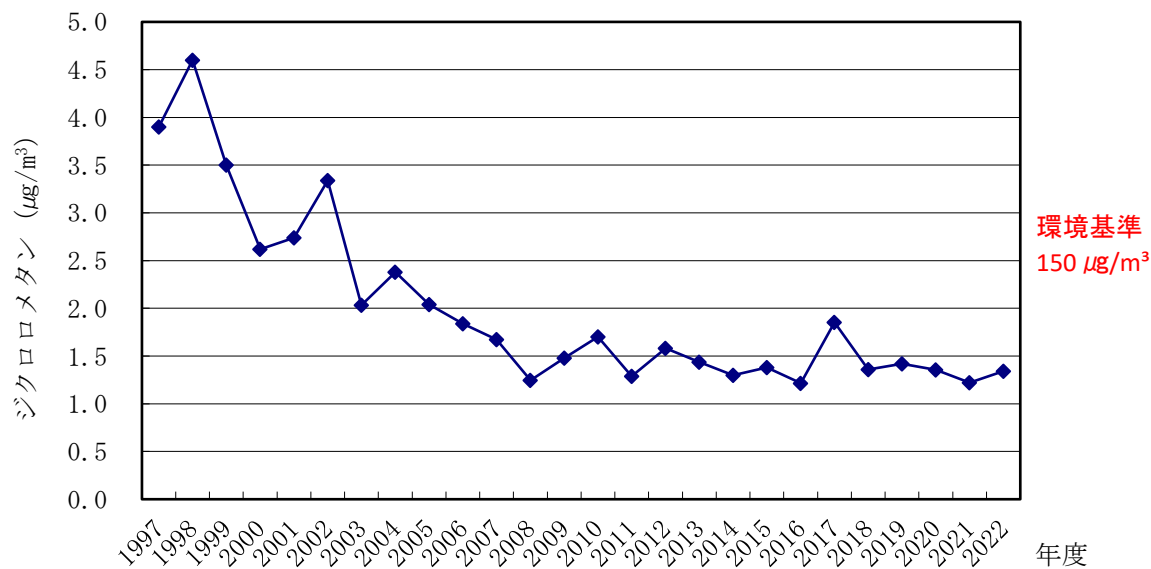
(2) トリクロロエチレン



(3) テトラクロロエチレン

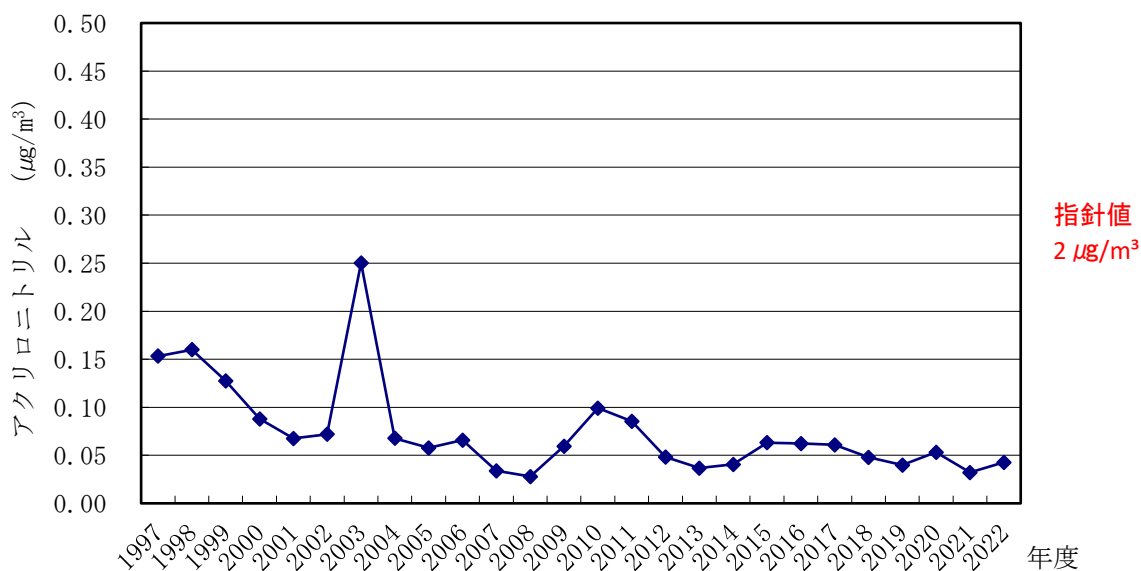


(4) ジクロロメタン

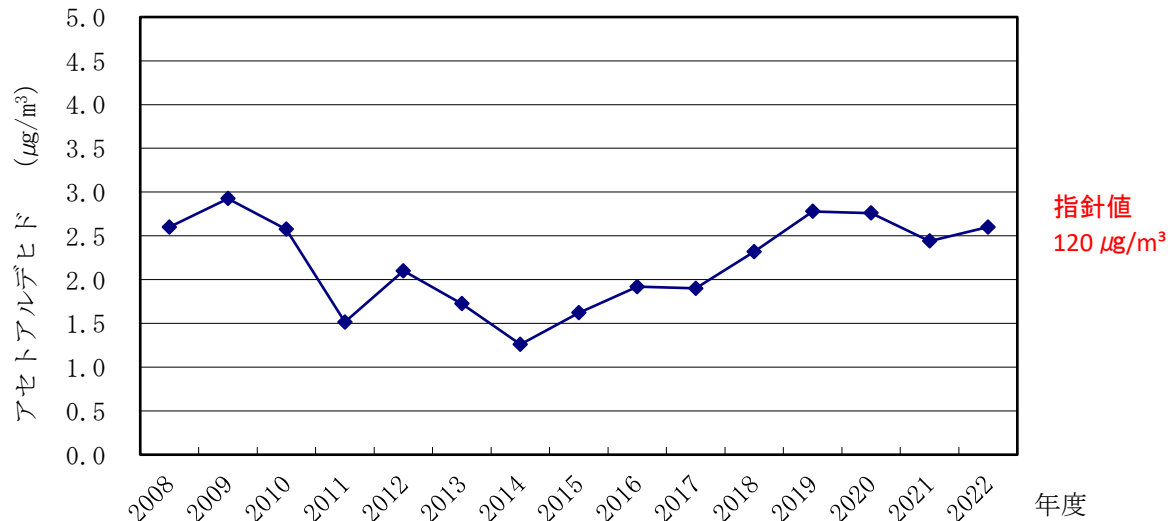


II 指針値設定項目

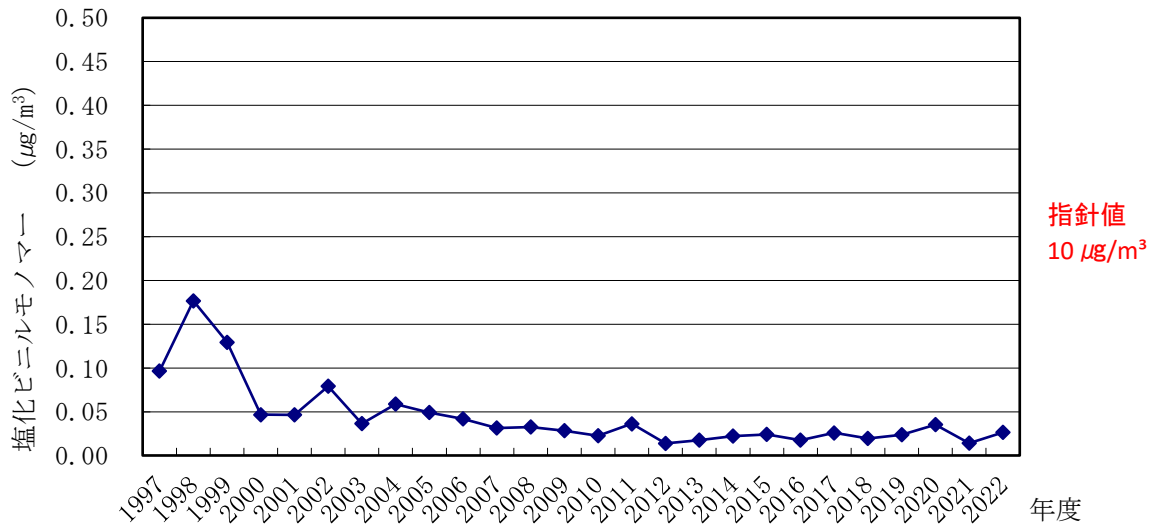
(1) アクリロニトリル



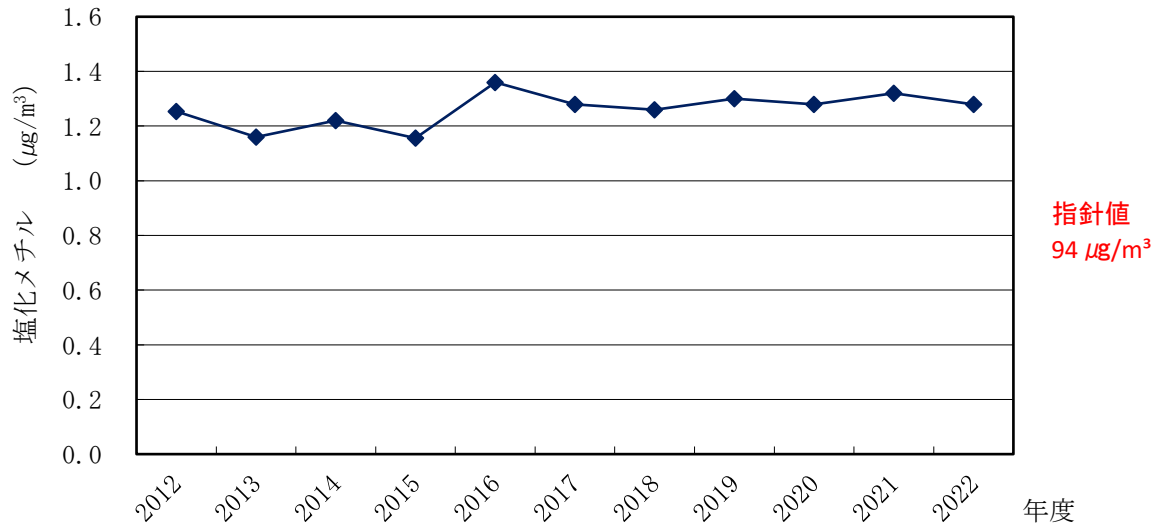
(2) アセトアルデヒド



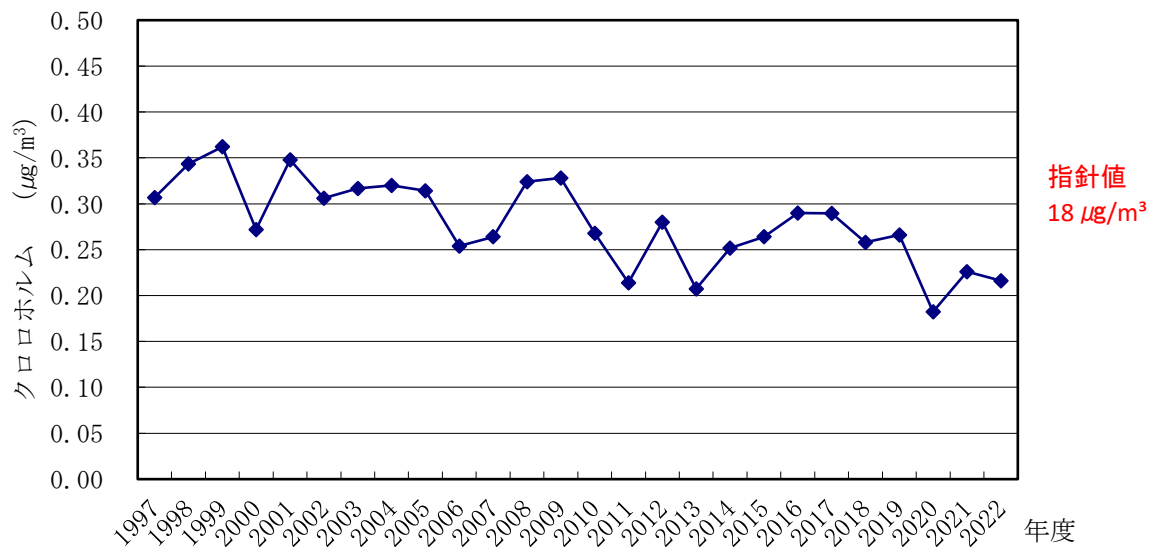
(3) 塩化ビニルモノマー



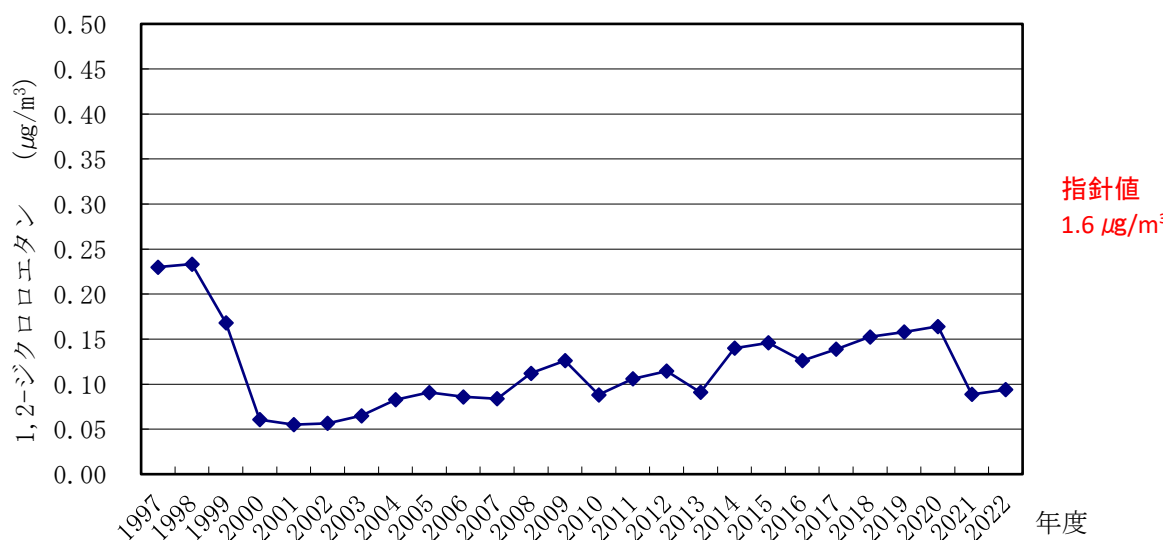
(4) 塩化メチル



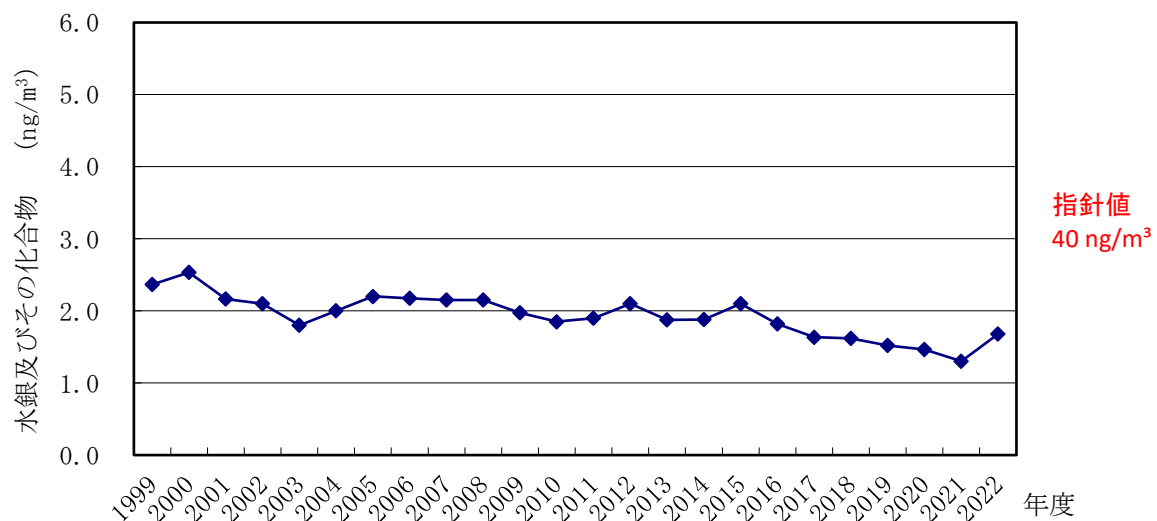
(5) クロロホルム



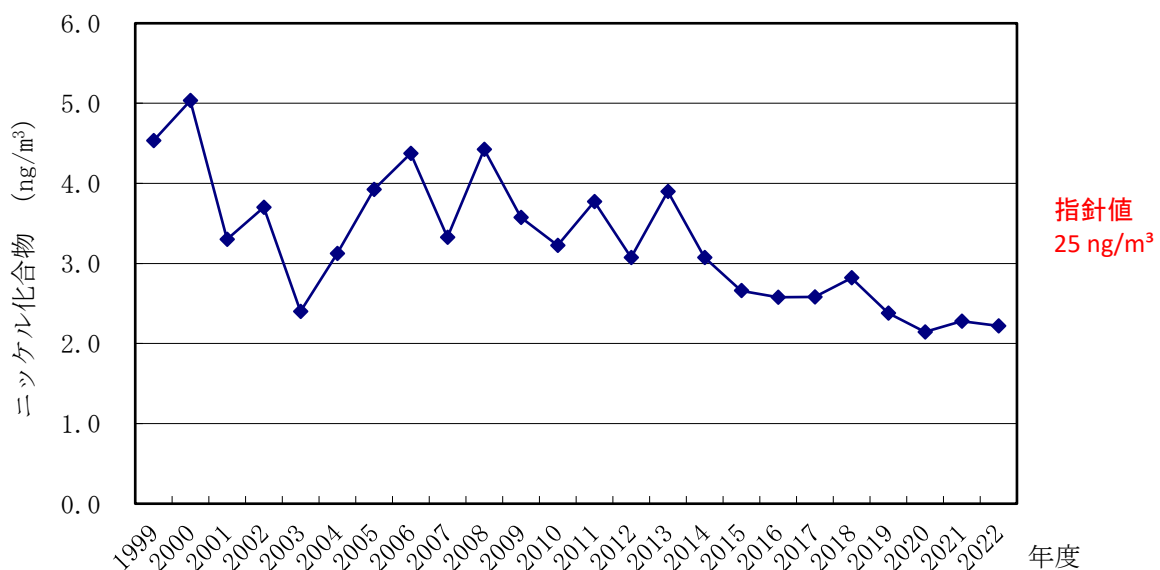
(6) 1,2-ジクロロエタン



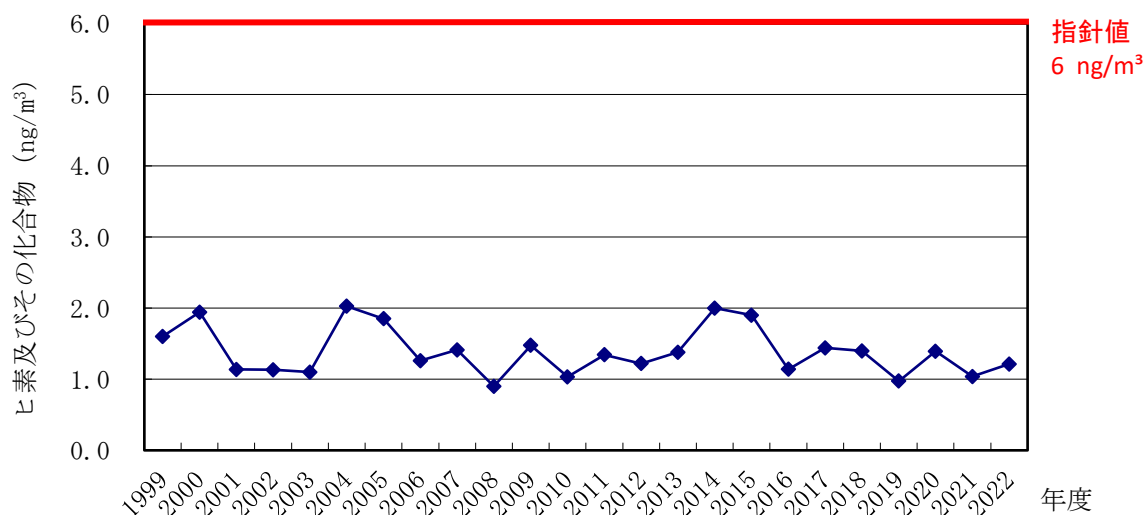
(7) 水銀及びその化合物



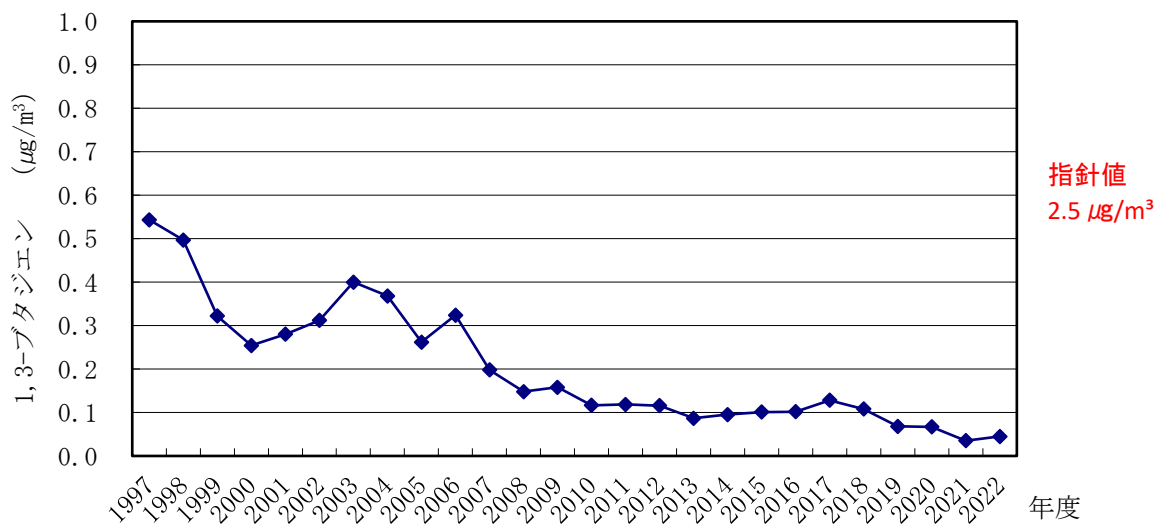
(8) ニッケル化合物



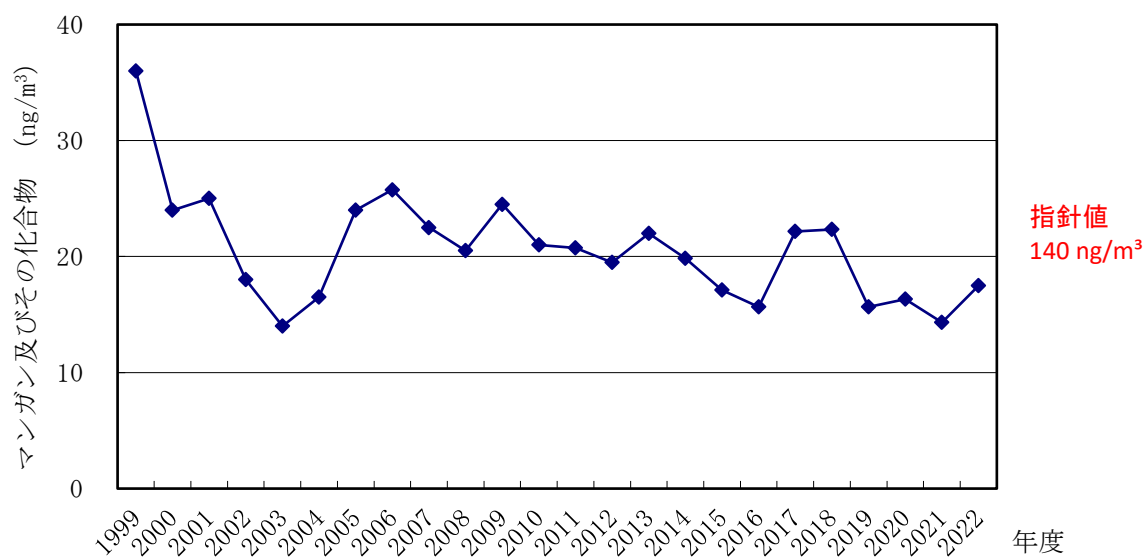
(9) ヒ素及びその化合物



(10) 1,3-ブタジエン



(11) マンガン及びその化合物



7. 有害大気汚染物質（優先取組物質以外）の測定結果

(1) 四塩化炭素

測定実施地点に係る情報			分析方法及び調査時期				気象条件			測定値	検出下限値		定量下限値	
測定者	測定局名	地域分類	捕集方法	分析方法	調査時期 年 月 日 年 月 日		天候	主風向	風速 m/s		最小値	最大値		
奈良県	天理局	一般環境	キャニスター	GC/MS法	R 4 . 4 . 19	~ R 5 . 3 . 8	-	-	-	0.52	μg/m3	0.008 ~ 0.011	-	
-	-	-	-	-	R 4 . 4 . 19	~ R 4 . 4 . 20	晴	NNW	1.9	0.48		0.0100	-	0.034
-	-	-	-	-	R 4 . 5 . 10	~ R 4 . 5 . 11	曇	ESE	2.2	0.53		0.011	-	0.036
-	-	-	-	-	R 4 . 6 . 7	~ R 4 . 6 . 8	曇	NNW	3.4	0.46		0.0110	-	0.035
-	-	-	-	-	R 4 . 7 . 12	~ R 4 . 7 . 13	雨	NE	1.8	0.54		0.0110	-	0.035
-	-	-	-	-	R 4 . 8 . 3	~ R 4 . 8 . 4	晴	WSW	2.4	0.53		0.0110	-	0.036
-	-	-	-	-	R 4 . 9 . 5	~ R 4 . 9 . 6	曇	SSE	3.4	0.45		0.010	-	0.033
-	-	-	-	-	R 4 . 10 . 4	~ R 4 . 10 . 5	曇	WSW	2.1	0.54		0.0100	-	0.034
-	-	-	-	-	R 4 . 11 . 8	~ R 4 . 11 . 9	晴	WNW	1.0	0.50		0.0100	-	0.032
-	-	-	-	-	R 4 . 12 . 6	~ R 4 . 12 . 7	晴	WSW	2.3	0.54		0.0080	-	0.028
-	-	-	-	-	R 5 . 1 . 5	~ R 5 . 1 . 6	曇	WSW	1.8	0.55		0.0100	-	0.032
-	-	-	-	-	R 5 . 2 . 7	~ R 5 . 2 . 8	曇	NNW	1.1	0.51		0.0100	-	0.033
-	-	-	-	-	R 5 . 3 . 7	~ R 5 . 3 . 8	晴	SSW	1.3	0.56		0.0100	-	0.034

ND：検出下限値未満 *：検出下限値以上定量下限値未満

(2) 1,1,1-トリクロロエタン

測定実施地点に係る情報			分析方法及び調査時期				気象条件			測定値	検出下限値		定量下限値	
測定者	測定局名	地域分類	捕集方法	分析方法	調査時期 年 月 日 年 月 日		天候	主風向	風速 m/s		最小値	最大値		
奈良県	天理局	一般環境	キャニスター	GC/MS法	R 4 . 4 . 19	~ R 5 . 3 . 8	-	-	-	0.007	μg/m3	0.005 ~ 0.007	-	
-	-	-	-	-	R 4 . 4 . 19	~ R 4 . 4 . 20	晴	NNW	1.9	0.007*		0.0060	-	0.021
-	-	-	-	-	R 4 . 5 . 10	~ R 4 . 5 . 11	曇	ESE	2.2	0.0070*		0.0070	-	0.022
-	-	-	-	-	R 4 . 6 . 7	~ R 4 . 6 . 8	曇	NNW	3.4	0.003 ND		0.0060	-	0.021
-	-	-	-	-	R 4 . 7 . 12	~ R 4 . 7 . 13	雨	NE	1.8	0.0090*		0.0070	-	0.022
-	-	-	-	-	R 4 . 8 . 3	~ R 4 . 8 . 4	晴	WSW	2.4	0.0070*		0.0070	-	0.022
-	-	-	-	-	R 4 . 9 . 5	~ R 4 . 9 . 6	曇	SSE	3.4	0.0030 ND		0.0060	-	0.020
-	-	-	-	-	R 4 . 10 . 4	~ R 4 . 10 . 5	曇	WSW	2.1	0.0070*		0.0060	-	0.021
-	-	-	-	-	R 4 . 11 . 8	~ R 4 . 11 . 9	晴	WNW	1.0	0.007*		0.0060	-	0.019
-	-	-	-	-	R 4 . 12 . 6	~ R 4 . 12 . 7	晴	WSW	2.3	0.0080*		0.0050	-	0.017
-	-	-	-	-	R 5 . 1 . 5	~ R 5 . 1 . 6	曇	WSW	1.8	0.0100*		0.0060	-	0.020
-	-	-	-	-	R 5 . 2 . 7	~ R 5 . 2 . 8	曇	NNW	1.1	0.0100*		0.0060	-	0.020
-	-	-	-	-	R 5 . 3 . 7	~ R 5 . 3 . 8	晴	SSW	1.3	0.009*		0.0060	-	0.021

ND：検出下限値未満 *：検出下限値以上定量下限値未満

(3) キシレン類

測定実施地点に係る情報			分析方法及び調査時期				気象条件			測定値	検出下限値		定量下限値	
測定者	測定局名	地域分類	捕集方法	分析方法	調査時期 年 月 日 年 月 日		天候	主風向	風速 m/s		最小値	最大値		
奈良県	天理局	一般環境	キャニスター	GC/MS法	R 4 . 4 . 19	~ R 5 . 3 . 8	-	-	-	0.58	μg/m3	0.017 ~ 0.023	-	
-	-	-	-	-	R 4 . 4 . 19	~ R 4 . 4 . 20	晴	NNW	1.9	0.25		0.0220	-	0.073
-	-	-	-	-	R 4 . 5 . 10	~ R 4 . 5 . 11	曇	ESE	2.2	0.16		0.0230	-	0.076
-	-	-	-	-	R 4 . 6 . 7	~ R 4 . 6 . 8	曇	NNW	3.4	0.16		0.0220	-	0.074
-	-	-	-	-	R 4 . 7 . 12	~ R 4 . 7 . 13	雨	NE	1.8	0.43		0.0230	-	0.075
-	-	-	-	-	R 4 . 8 . 3	~ R 4 . 8 . 4	晴	WSW	2.4	0.53		0.0230	-	0.077
-	-	-	-	-	R 4 . 9 . 5	~ R 4 . 9 . 6	曇	SSE	3.4	0.18		0.021	-	0.070
-	-	-	-	-	R 4 . 10 . 4	~ R 4 . 10 . 5	曇	WSW	2.1	0.23		0.0220	-	0.073
-	-	-	-	-	R 4 . 11 . 8	~ R 4 . 11 . 9	晴	WNW	1.0	0.7		0.0200	-	0.067
-	-	-	-	-	R 4 . 12 . 6	~ R 4 . 12 . 7	晴	WSW	2.3	0.62		0.0170	-	0.058
-	-	-	-	-	R 5 . 1 . 5	~ R 5 . 1 . 6	曇	WSW	1.8	0.57		0.0210	-	0.069
-	-	-	-	-	R 5 . 2 . 7	~ R 5 . 2 . 8	曇	NNW	1.1	2.20		0.0210	-	0.070
-	-	-	-	-	R 5 . 3 . 7	~ R 5 . 3 . 8	晴	SSW	1.3	1.00		0.0220	-	0.072

ND：検出下限値未満 *：検出下限値以上定量下限値未満

8. 円筒ろ紙・トリエタノールアミン法による月間測定結果

二酸化窒素（環境調査）

（単位： $\mu\text{gNO}_2/\text{日}/100\text{cm}^2\text{T E A}$ ）

測定者	測定地点	令和4年									令和5年			平均	最高	最低
		4月	5月	6月	7月	8月	9月	10月	11月	12月	1月	2月	3月			
奈良県	保健研究センター	16	19	18	11	欠測	12	10	30	36	43	35	21	23	43	10
	天理局	17	26	23	12	16	14	13	40	45	70	46	28	29	70	12
	自排櫃原局	28	35	37	17	27	23	21	51	52	70	62	42	39	70	17

9. 降下ばいじん月間測定結果

（1）月間測定結果

（単位： $\text{t}/\text{km}^2/\text{月}$ ）

測定者	測定地点	令和4年									令和5年			平均	最高	最低
		4月	5月	6月	7月	8月	9月	10月	11月	12月	1月	2月	3月			
奈良県	保健研究センター	1.8	2.1	1.0	2.6	3.5	3.8	1.5	1.8	1.2	2.6	0.7	1.8	2.0	3.8	0.7

（注）測定はダスト・ジャー法による。

（2）経年変化

測定者	測定地点	用途地域	年平均値（ $\text{t}/\text{km}^2/\text{月}$ ）				
			平成30年度	令和元年度	令和2年度	令和3年度	令和4年度
奈良県	保健研究センター	商	1.9	1.7	1.8	2.3	2.0
奈良市	西部大気汚染測定局	住	1.2	—	—	—	—
	春日公民館	準工	0.9	—	—	—	—
	柳生公民館	調	0.7	—	—	—	—

（注）奈良県測定はダスト・ジャー法、奈良市測定はデポジットゲージ法による。奈良市は平成30年度まで測定。

10. 雨水測定結果（測定地点：保健研究センター）

測定者	項目	令和4年									令和5年			平均	合計
		4月	5月	6月	7月	8月	9月	10月	11月	12月	1月	2月	3月		
奈良県	降水量（mm）	92.9	140.7	51.2	120.0	158.5	170.6	84.7	66.8	31.2	38.2	41.4	79.6	—	1075.9
	pH	5.6	5.5	5.9	5.2	4.6	5.7	5.5	5.2	5.4	6.0	5.3	5.0	5.2	—
	電気伝導度（ $\mu\text{S}/\text{cm}$ ）	3.2	4.1	6.0	7.1	10.2	3.4	7.6	4.7	30.2	12.7	13.4	8.4	9.2	—
	SO_4^{2-} （ $\mu\text{g}/\text{ml}$ ）	0.34	0.51	0.64	0.62	0.96	0.23	0.90	0.31	2.8	1.5	1.7	1.1	0.97	—
	NO_3^- （ $\mu\text{g}/\text{ml}$ ）	0.61	0.72	1.2	1.0	1.0	0.38	1.1	0.59	3.4	2.0	1.9	1.0	1.2	—
	Cl^- （ $\mu\text{g}/\text{ml}$ ）	0.12	0.10	0.24	0.20	0.31	0.16	0.16	0.26	4.8	1.1	1.2	0.31	0.75	—
	NH_4^+ （ $\mu\text{g}/\text{ml}$ ）	0.20	0.27	0.38	0.32	0.28	0.10	0.22	0.094	0.77	0.41	0.63	0.21	0.33	—
	Ca^{2+} （ $\mu\text{g}/\text{ml}$ ）	0.063	0.078	0.10	0.28	0.59	0.00	0.38	0.16	0.93	0.38	0.71	0.34	0.34	—
	Mg^{2+} （ $\mu\text{g}/\text{ml}$ ）	0.01	0.012	0.017	0.050	0.077	0.072	0.11	0.033	0.35	0.098	0.13	0.067	0.086	—
	K^+ （ $\mu\text{g}/\text{ml}$ ）	0.037	0.15	0.017	0.010	0.019	0.025	0.050	0.023	0.16	0.080	0.10	0.073	0.062	—
Na^+ （ $\mu\text{g}/\text{ml}$ ）	0.056	0.032	0.099	0.10	0.13	0.059	0.23	0.086	2.6	0.56	0.53	0.16	0.39	—	

（注）平均は加重平均値。

11. 大気中のアスベスト測定結果

測定方法：位相差顕微鏡法（第4.1版）

測定者	対象地域	測定日	捕集時刻		濃度 (本/L)	幾何平均値 (本/L)	検出下限値 (本/L)	総繊維数1本/Lを超過したときの 電子顕微鏡法の実施の有無	備考 〔発生源の特徴等〕
			開始	終了					
奈良県	天理市役所	令和4年1月18日	9:25	13:25	0.22	0.27	0.056	総繊維数1本/Lを超過していない	
		令和4年1月19日	9:40	13:40	0.28			総繊維数1本/Lを超過していない	
		令和4年1月20日	9:35	13:35	0.34			総繊維数1本/Lを超過していない	
		令和4年4月12日	9:40	13:40	0.28	0.20	0.056	総繊維数1本/Lを超過していない	
		令和4年4月13日	10:25	14:25	0.11			総繊維数1本/Lを超過していない	
		令和4年4月14日	9:40	13:40	0.28			総繊維数1本/Lを超過していない	
		令和4年7月12日	9:35	13:25	0.34	0.25	0.056	総繊維数1本/Lを超過していない	
		令和4年7月13日	9:30	13:30	0.22			総繊維数1本/Lを超過していない	
		令和4年7月14日	9:30	13:30	0.22			総繊維数1本/Lを超過していない	
		令和4年10月11日	9:40	13:40	0.17	0.18	0.056	総繊維数1本/Lを超過していない	
		令和4年10月12日	9:30	13:30	0.22			総繊維数1本/Lを超過していない	
		令和4年10月13日	9:30	13:30	0.17			総繊維数1本/Lを超過していない	
	昭和浄水場 (大和郡山市)	令和4年1月18日	10:05	14:05	0.22	0.25	0.056	総繊維数1本/Lを超過していない	
		令和4年1月19日	10:05	14:05	0.34			総繊維数1本/Lを超過していない	
		令和4年1月20日	10:05	14:05	0.22			総繊維数1本/Lを超過していない	
		令和4年4月12日	10:10	14:10	0.39	0.27	0.056	総繊維数1本/Lを超過していない	
		令和4年4月13日	10:45	14:45	0.22			総繊維数1本/Lを超過していない	
		令和4年4月14日	10:05	14:05	0.22			総繊維数1本/Lを超過していない	
		令和4年7月12日	10:10	14:10	0.45	0.34	0.056	総繊維数1本/Lを超過していない	
		令和4年7月13日	10:10	14:10	0.22			総繊維数1本/Lを超過していない	
		令和4年7月14日	9:50	13:50	0.39			総繊維数1本/Lを超過していない	
		令和4年10月11日	10:10	14:10	0.17	0.25	0.056	総繊維数1本/Lを超過していない	
		令和4年10月12日	9:55	13:55	0.34			総繊維数1本/Lを超過していない	
		令和4年10月13日	9:55	13:55	0.28			総繊維数1本/Lを超過していない	
	大和高田市役所	令和4年1月18日	11:30	15:30	0.11	0.17	0.056	総繊維数1本/Lを超過していない	
		令和4年1月19日	11:35	15:35	0.17			総繊維数1本/Lを超過していない	
		令和4年1月20日	11:15	15:15	0.28			総繊維数1本/Lを超過していない	
		令和4年4月12日	11:30	15:30	0.22	0.18	0.056	総繊維数1本/Lを超過していない	
		令和4年4月13日	13:30	17:30	0.22			総繊維数1本/Lを超過していない	
		令和4年4月14日	11:25	15:25	0.11			総繊維数1本/Lを超過していない	
		令和4年7月12日	11:30	15:30	0.22	0.16	0.056	総繊維数1本/Lを超過していない	
		令和4年7月13日	11:45	15:45	0.17			総繊維数1本/Lを超過していない	
		令和4年7月14日	11:15	15:15	0.11			総繊維数1本/Lを超過していない	
		令和4年10月11日	11:30	15:30	0.17	0.18	0.056	総繊維数1本/Lを超過していない	
		令和4年10月12日	11:15	15:15	0.22			総繊維数1本/Lを超過していない	
		令和4年10月13日	11:15	15:15	0.17			総繊維数1本/Lを超過していない	
	西公民館 (斑鳩町)	令和4年1月18日	10:35	14:35	0.28	0.27	0.056	総繊維数1本/Lを超過していない	
		令和4年1月19日	10:30	14:30	0.34			総繊維数1本/Lを超過していない	
		令和4年1月20日	10:25	14:25	0.22			総繊維数1本/Lを超過していない	
		令和4年4月12日	10:35	14:35	0.28	0.25	0.056	総繊維数1本/Lを超過していない	
		令和4年4月13日	11:15	15:15	0.17			総繊維数1本/Lを超過していない	
		令和4年4月14日	10:25	14:25	0.34			総繊維数1本/Lを超過していない	
		令和4年7月12日	10:30	14:30	0.28	0.17	0.056	総繊維数1本/Lを超過していない	
		令和4年7月13日	10:30	14:30	0.11			総繊維数1本/Lを超過していない	
		令和4年7月14日	10:30	14:30	0.17			総繊維数1本/Lを超過していない	
		令和4年10月11日	10:30	14:30	0.22	0.11	0.056	総繊維数1本/Lを超過していない	
		令和4年10月12日	10:20	14:20	0.11			総繊維数1本/Lを超過していない	
		令和4年10月13日	10:20	14:20	0.06			総繊維数1本/Lを超過していない	
王寺町役場	令和4年1月18日	10:50	14:50	0.17	0.22	0.056	総繊維数1本/Lを超過していない		
	令和4年1月19日	11:00	15:00	0.28			総繊維数1本/Lを超過していない		
	令和4年1月20日	10:40	14:40	0.22			総繊維数1本/Lを超過していない		
	令和4年4月12日	10:50	14:50	0.45	0.35	0.056	総繊維数1本/Lを超過していない		
	令和4年4月13日	11:40	15:40	0.34			総繊維数1本/Lを超過していない		
	令和4年4月14日	10:35	14:35	0.28			総繊維数1本/Lを超過していない		
	令和4年7月12日	10:50	14:50	0.28	0.24	0.056	総繊維数1本/Lを超過していない		
	令和4年7月13日	11:20	15:20	0.22			総繊維数1本/Lを超過していない		
	令和4年7月14日	10:40	14:40	0.22			総繊維数1本/Lを超過していない		
	令和4年10月11日	10:50	14:50	0.11	0.16	0.056	総繊維数1本/Lを超過していない		
	令和4年10月12日	10:40	14:40	0.22			総繊維数1本/Lを超過していない		
	令和4年10月13日	10:34	14:34	0.17			総繊維数1本/Lを超過していない		

測定方法：位相差顕微鏡法（第4.1版）

測定者	対象地域	測定日	捕集時刻		濃度 (本/L)	幾何平均値 (本/L)	検出下限値 (本/L)	総繊維数1本/Lを超過したときの 電子顕微鏡法の実施の有無	備考 〔発生源の特徴等〕
			開始	終了					
奈良市	西部 大気汚染 測定局	令和4年8月22日	10:35	14:35	ND	ND	0.056	総繊維数1本/Lを超過していない	
		令和4年8月23日	10:35	14:35	ND			総繊維数1本/Lを超過していない	
		令和4年8月24日	10:35	14:35	ND			総繊維数1本/Lを超過していない	
		令和5年2月14日	10:50	14:50	ND	ND	0.056	総繊維数1本/Lを超過していない	
		令和5年2月15日	10:50	14:50	ND			総繊維数1本/Lを超過していない	
		令和5年2月16日	10:50	14:50	ND			総繊維数1本/Lを超過していない	
	春日 夜間中学校	令和4年8月22日	9:50	13:50	ND	ND	0.056	総繊維数1本/Lを超過していない	
		令和4年8月23日	9:50	13:50	ND			総繊維数1本/Lを超過していない	
		令和4年8月24日	9:50	13:50	ND			総繊維数1本/Lを超過していない	
		令和5年2月14日	9:55	13:55	ND	ND	0.056	総繊維数1本/Lを超過していない	
		令和5年2月15日	9:55	13:55	ND			総繊維数1本/Lを超過していない	
		令和5年2月16日	9:55	13:55	ND			総繊維数1本/Lを超過していない	



奈良県エコキャラクター な~らちゃん