

第 2 章 患者及び診療の状況

1. 患者数

(1) 年度別患者数の推移

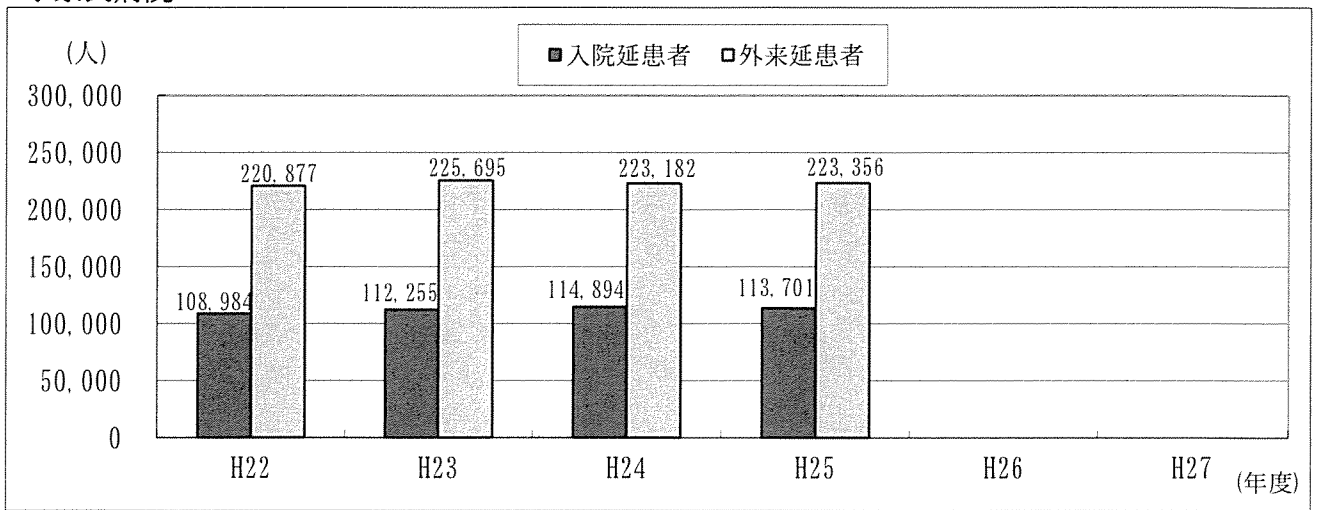
病院名	年度	入 院				外 来		
		延患者数 (人)	1 日 平 均 患者数 (人)	許 可 病 床 数 (床)	運 用 病 床 数 (床)	病 床 利 用 率 (%)	延 患 者 数 (人)	1 日 平 均 患 者 数 (人)
奈良病院 上段：本館 中段：救命 下段：合計	22	102,335	280	400	311	(運用) 90.2 (許可) 70.1	220,786	908
		6,649	18	30	30	60.7	91	1
	23	108,984	298	430	341	(運用) 87.6 (許可) 69.4	220,877	909
		107,826	295	400	324	(運用) 90.9 (許可) 73.6	225,609	925
	24	4,429	12	30	30	40.3	86	1
		112,255	307	430	354	(運用) 86.6 (許可) 71.3	225,695	926
		112,271	308	400	338	(運用) 92.9 (許可) 77.0	223,031	910
		2,623	7	30	30	24.0	151	1
	25	114,894	315	430	368	(運用) 87.2 (許可) 73.3	223,182	911
		110,840	304	400	345	(運用) 88.9 (許可) 75.9	223,254	914
		2,861	8	30	30	26.1	102	1
	26	113,701	312	430	375	(運用) 83.9 (許可) 72.4	223,356	915
	三室病院	22	91,110	250	300	300	83.2	169,331
23		87,155	238	300	300	79.4	167,796	688
24		86,346	237	300	300	78.9	163,306	667
25		88,496	242	300	300	80.8	167,733	687
26								
五條病院	22	45,456	125	199	160	(運用) 77.8 (許可) 62.6	76,188	313
	23	44,466	121	199	160	(運用) 75.9 (許可) 61.1	74,755	306
		41,227	113	199	160	(運用) 70.6 (許可) 56.8	68,529	280
	25	43,636	120	199	160	(運用) 74.7 (許可) 60.1	66,838	274
		49,393	135	199	160	(運用) 84.6 (許可) 68.0	66,749	274
	27	41,508	113	199	160	(運用) 70.9 (許可) 57.0	67,438	278
合 計	22	245,550	673	929	801	(運用) 84.0 (許可) 72.4	466,396	1,927
	23	243,876	666	929	814	(運用) 81.9 (許可) 71.7	468,246	1,918
		242,467	664	929	828	(運用) 80.9 (許可) 71.5	455,017	1,858
	25	245,833	674	929	835	(運用) 80.7 (許可) 72.5	457,927	1,877
		49,393	135	199	160	(運用) 84.6 (許可) 68.0	66,749	274
	27	41,508	113	199	160	(運用) 70.9 (許可) 57.0	67,438	278

(注) 奈良病院は、平成24年度の運用病床数は、H24.10.1～368床、平成25年度の運用病床数は、H25.10.1～375床

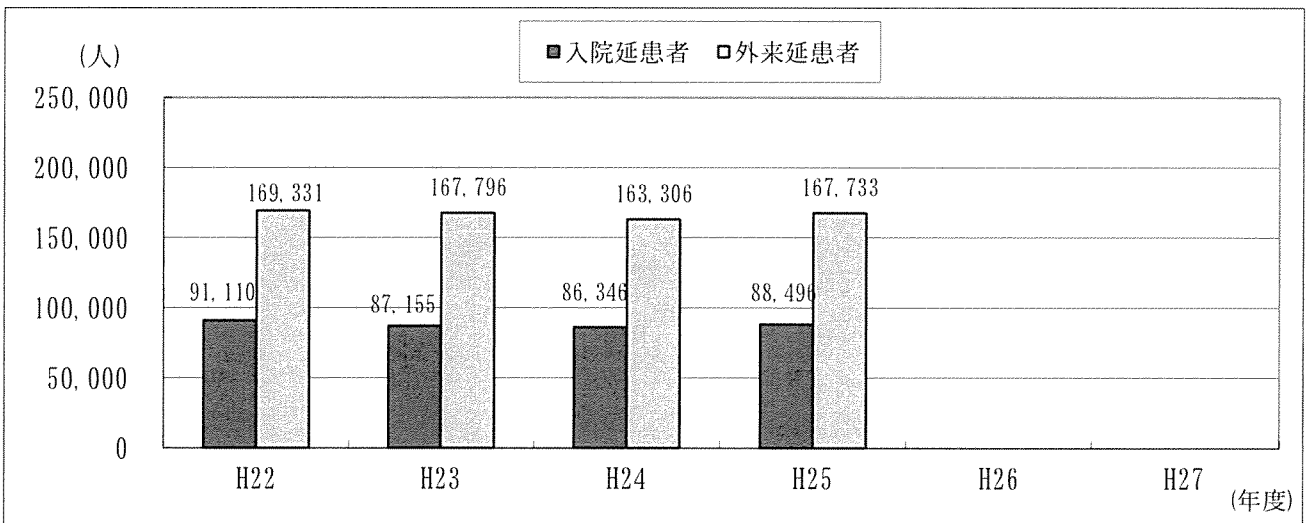
(注) 端数処理の都合上、合計数と内訳が合わない場合があります

◇延患者数推移グラフ

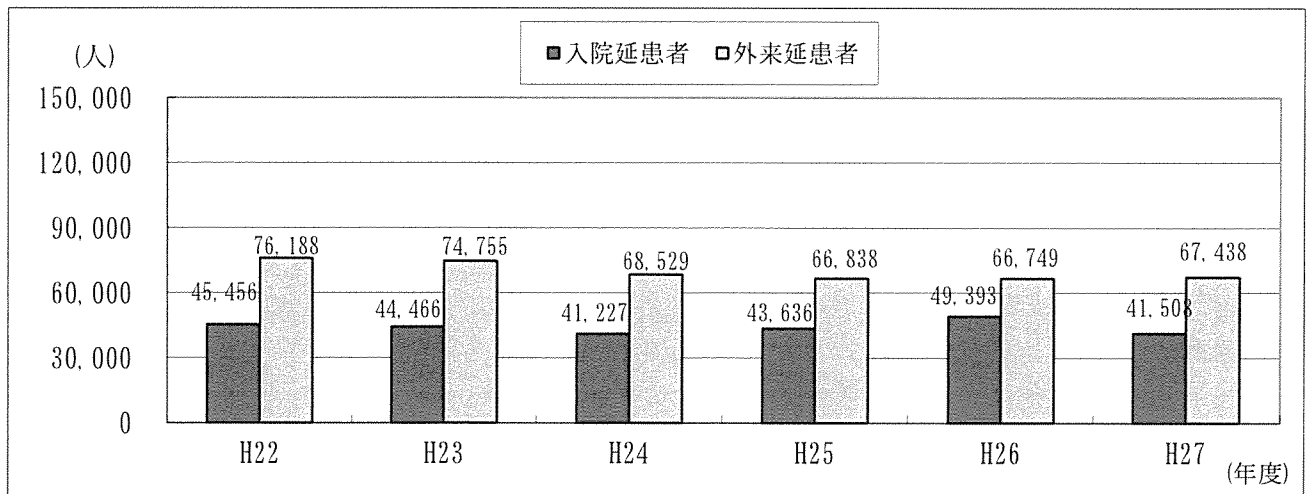
◆奈良病院



◆三室病院



◆五條病院



(2) 診療科別患者数

(入院患者)

年度・科別		奈良病院				三室病院				五條病院			
		病床数 (床)	延入院 患者数 (人)	1日平均 患者数 (人)	病床利用率 (%)	病床数 (床)	延入院 患者数 (人)	1日平均 患者数 (人)	病床利用率 (%)	病床数 (床)	延入院 患者数 (人)	1日平均 患者数 (人)	病床利用率 (%)
内科	25	109	36,887	101	92.7	130	40,788	112	86.0	83	28,563	79	94.3
	26	/	/	/	/	/	/	/	/	75	31,565	86	115.3
	27	/	/	/	/	/	/	/	/	75	25,568	70	93.1
神経内科	25	7	3,980	11	155.8	-	-	-	-	-	-	-	-
	26	/	/	/	/	/	/	/	/	-	-	-	-
	27	/	/	/	/	/	/	/	/	-	-	-	-
小児科	25	20	6,193	17	84.8	25	5,024	14	55.1	4	427	1	29.2
	26	/	/	/	/	/	/	/	/	4	233	1	16.0
	27	/	/	/	/	/	/	/	/	4	279	1	19.1
新生児集中 治療室	25	15	5,167	14	94.4	-	-	-	-	-	-	-	-
	26	/	/	/	/	/	/	/	/	-	-	-	-
	27	/	/	/	/	/	/	/	/	-	-	-	-
外科	25	40	14,991	41	102.7	35	9,259	25	72.5	19	4,319	12	62.3
	26	/	/	/	/	/	/	/	/	19	5,825	16	84.0
	27	/	/	/	/	/	/	/	/	19	5,449	15	78.4
整形外科	25	30	9,910	27	90.5	44	13,660	37	85.1	40	7,950	22	54.5
	26	/	/	/	/	/	/	/	/	40	7,995	22	54.8
	27	/	/	/	/	/	/	/	/	40	6,731	18	46.0
脳神経外科	25	18	6,443	18	98.1	15	6,851	20	131.8	-	-	-	-
	26	/	/	/	/	/	/	/	/	8	1,781	5	61.0
	27	/	/	/	/	/	/	/	/	8	1,949	5	66.6
呼吸器外科	25	9	4,413	12	134.3	-	-	-	-	-	-	-	-
	26	/	/	/	/	/	/	/	/	-	-	-	-
	27	/	/	/	/	/	/	/	/	-	-	-	-
心臓血管外科	25	-	-	-	-	10	3,323	9	91.0	-	-	-	-
	26	/	/	/	/	/	/	/	/	-	-	-	-
	27	/	/	/	/	/	/	/	/	-	-	-	-
皮膚科	25	4	1,379	4	94.5	4	1,000	3	68.5	-	-	-	-
	26	/	/	/	/	/	/	/	/	-	-	-	-
	27	/	/	/	/	/	/	/	/	-	-	-	-
泌尿器科	25	18	5,099	14	77.6	20	5,724	16	78.4	10	1,565	4	42.9
	26	/	/	/	/	/	/	/	/	10	1,608	4	44.1
	27	/	/	/	/	/	/	/	/	10	1,169	3	31.9
産婦人科	25	39	12,955	35	91.0	4	118	1	25.0	-	-	-	-
	26	/	/	/	/	/	/	/	/	-	-	-	-
	27	/	/	/	/	/	/	/	/	-	-	-	-
眼科	25	4	909	2	62.3	8	1,776	5	60.8	4	812	2	55.6
	26	/	/	/	/	/	/	/	/	4	386	1	26.4
	27	/	/	/	/	/	/	/	/	4	363	1	24.8
耳鼻いんこう科	25	7	2,514	7	98.4	5	970	3	53.2	-	-	-	-
	26	/	/	/	/	/	/	/	/	-	-	-	-
	27	/	/	/	/	/	/	/	/	-	-	-	-
麻酔科	25	-	-	-	-	-	3	1	-	-	-	-	-
	26	/	/	/	/	/	/	/	/	-	-	-	-
	27	/	/	/	/	/	/	/	/	-	-	-	-
救命救急センター	25	30	2,861	8	26.1	-	-	-	-	-	-	-	-
	26	/	/	/	/	/	/	/	/	-	-	-	-
	27	/	/	/	/	/	/	/	/	-	-	-	-
計	25	375	113,701	312	83.9	300	88,496	242	80.8	160	43,636	120	74.7
	26	/	/	/	/	/	/	/	/	160	49,393	135	84.6
	27	/	/	/	/	/	/	/	/	160	41,508	113	70.9

(注) 奈良病院は内科に放射線科を、計に共用病床(平成24年度は16床、平成25年度は25床)を含める

(注) 端数処理の都合上、合計数と内訳が合わない場合があります

(外来患者)

(単位：人)

年度・科別		奈良病院		三室病院		五條病院	
		延外来患者数	1日平均患者数	延外来患者数	1日平均患者数	延外来患者数	1日平均患者数
内科	25	67,186	275	65,001	266	25,294	104
	26					25,381	104
	27					25,827	106
神経内科	25	11,741	48	-	-	444	2
	26					395	2
	27					378	2
小児科	25	13,362	55	10,131	42	3,490	14
	26					3,267	13
	27					3,427	14
外科	25	14,521	60	7,771	32	4,729	19
	26					4,966	20
	27					4,816	20
整形外科	25	18,980	78	16,240	67	12,021	49
	26					10,211	42
	27					9,584	39
脳神経外科	25	7,076	29	6,457	26	1,886	8
	26					3,026	12
	27					3,623	15
呼吸器外科	25	4,594	19	-	-	-	-
	26					-	-
	27					-	-
心臓血管外科	25	-	-	2,619	11	-	-
	26					-	-
	27					-	-
皮膚科	25	13,443	55	12,953	53	3,107	13
	26					2,990	12
	27					3,135	13
泌尿器科	25	15,324	63	16,396	67	5,999	25
	26					6,036	25
	27					6,042	25
産婦人科	25	17,196	70	2,101	9	220	1
	26					219	1
	27					217	1
眼科	25	10,363	42	14,837	61	5,771	24
	26					6,319	26
	27					6,371	26
耳鼻いんこう科	25	17,214	71	10,746	44	2,973	12
	26					2,959	12
	27					3,080	13
放射線科	25	4,302	18	1,534	6	903	4
	26					928	4
	27					876	4
精神科	25	6,264	26	-	-	-	-
	26					-	-
	27					-	-
腫瘍内科	25	1,476	6	-	-	-	-
	26					-	-
	27					-	-
麻酔科	25	212	1	947	4	1	1
	26					52	1
	27					62	1
救命救急センター	25	102	1	-	-	-	-
	26					-	-
	27					-	-
計	25	223,356	915	167,733	687	66,838	274
	26					66,749	274
	27					67,438	278

(注) 端数処理の都合上、合計数と内訳が合わない場合があります

(3) 月別1日平均患者数

(入院患者)

(単位：人)

病院別・年度別		月別	4月	5月	6月	7月	8月	9月	10月	11月	12月	1月	2月	3月	年平均
奈良病院	本館	25	316	288	300	291	290	289	296	321	314	299	330	314	304
		26													
		27													
	救命	25	5	8	7	8	11	9	8	9	5	9	8	7	8
		26													
		27													
	計	25	321	296	307	299	301	298	304	330	319	308	338	321	312
		26													
		27													
三室病院	25	241	236	239	232	229	231	237	243	260	246	264	252	243	
	26														
	27														
五條病院	25	111	118	114	107	116	115	116	112	124	131	132	139	120	
	26	141	140	133	143	138	140	142	135	128	135	122	125	135	
	27	125	120	122	120	126	126	128	126	123	120	92	32	113	
計	25	673	650	660	638	646	644	657	685	703	685	734	712	674	
	26	141	140	133	143	138	140	142	135	128	135	122	125	135	
	27	125	120	122	120	126	126	128	126	123	120	92	32	113	

(外来患者)

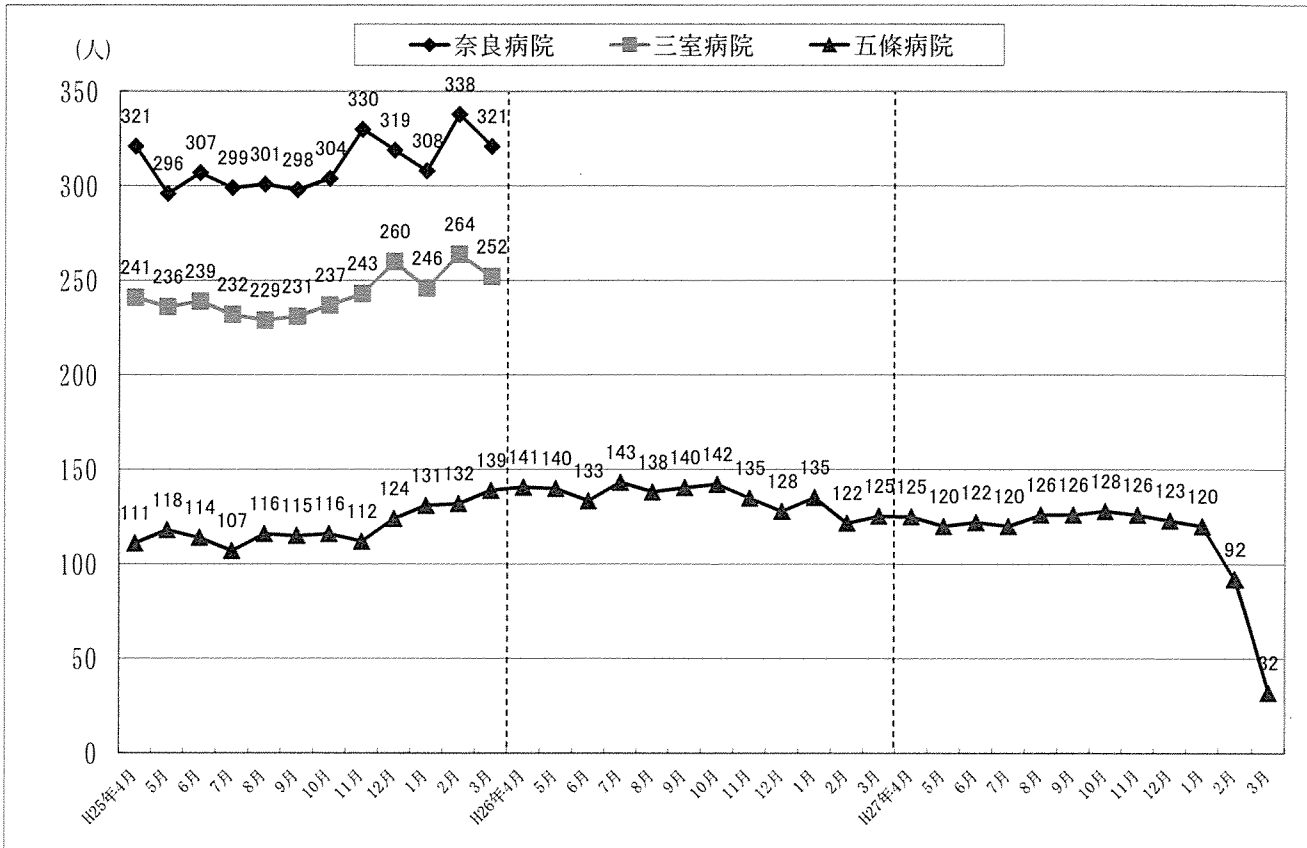
(単位：人)

病院別・年度別		月別	4月	5月	6月	7月	8月	9月	10月	11月	12月	1月	2月	3月	年平均
			(21) (21) (21)	(21) (20) (18)	(20) (21) (22)	(22) (22) (22)	(22) (21) (21)	(19) (20) (19)	(22) (22) (21)	(20) (18) (19)	(19) (19) (19)	(19) (19) (19)	(19) (19) (20)	(20) (22) (22)	(244) (244) (243)
奈良病院	本館	25	904	924	908	884	857	929	911	909	971	945	924	923	914
		26													
		27													
	救命	25	1	1	1	1	1	1	1	1	1	1	1	1	1
		26													
		27													
	計	25	905	925	909	885	858	930	912	910	972	946	925	924	915
		26													
		27													
三室病院	25	682	686	697	667	654	699	662	681	732	731	684	686	687	
	26														
	27														
五條病院	25	277	283	277	269	258	274	270	266	300	287	263	267	274	
	26	262	269	255	268	259	279	271	289	302	292	275	270	274	
	27	284	297	272	268	270	295	279	284	302	278	266	244	278	
計	25	1,864	1,894	1,883	1,821	1,770	1,903	1,844	1,857	2,003	1,964	1,872	1,877	1,877	
	26	262	269	255	268	259	279	271	289	302	292	275	270	274	
	27	284	297	272	268	270	295	279	284	302	278	266	244	278	

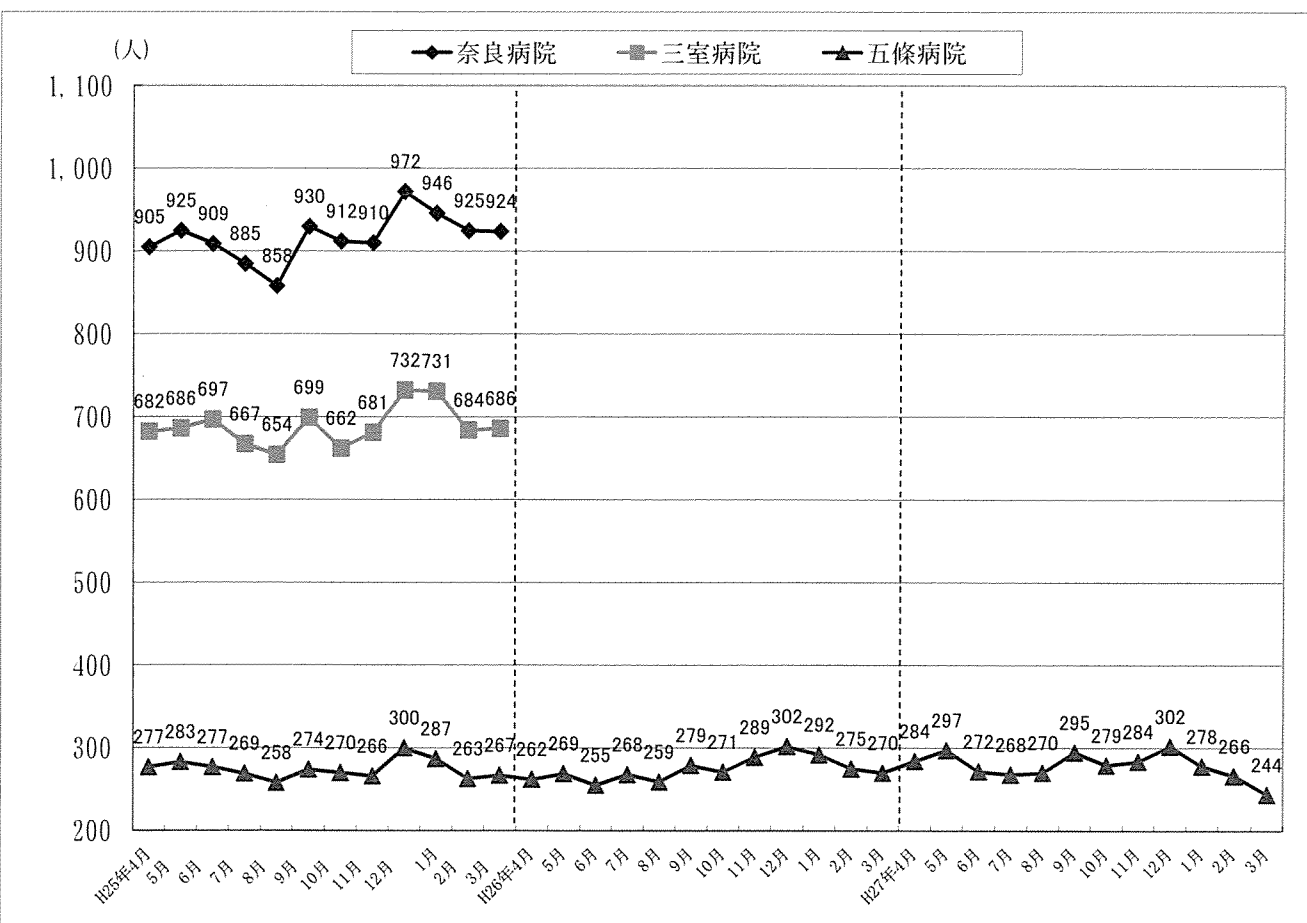
(注) 端数処理の都合上、合計数と内訳が合わない場合があります

() 内は診療日数

◇月別1日平均患者数推移グラフ（入院）



◇月別1日平均患者数推移グラフ（外来）



2. 診療科別入院収益及び外来収益

五條病院（入院）

診療科	入院収益（千円）			入院単価（円）		
	27年度	26年度	増減	27年度	26年度	増減
内科	935,568	1,064,021	△ 128,453	36,591	33,709	2,882
小児科	8,667	8,818	△ 151	31,065	37,845	△ 6,780
外科	272,338	328,605	△ 56,267	49,979	56,413	△ 6,434
整形外科	229,752	267,951	△ 38,199	34,133	33,515	618
脳神経外科	82,050	67,303	14,747	42,099	37,789	4,310
泌尿器科	73,985	96,520	△ 22,535	63,289	60,025	3,264
眼科	51,497	47,513	3,984	141,865	123,091	18,774
計	1,653,857	1,880,731	△ 226,874	39,844	38,077	1,767

五條病院（外来）

診療科	外来収益（千円）			外来単価（円）		
	27年度	26年度	増減	27年度	26年度	増減
内科	319,703	312,014	7,689	12,379	12,293	86
神経内科	1,780	2,003	△ 223	4,709	5,071	△ 362
小児科	20,162	19,375	787	5,883	5,931	△ 48
外科	66,207	77,367	△ 11,160	13,747	15,579	△ 1,832
整形外科	67,244	69,223	△ 1,979	7,016	6,779	237
脳神経外科	34,697	29,714	4,983	9,577	9,820	△ 243
皮膚科	9,387	9,503	△ 116	2,994	3,178	△ 184
泌尿器科	119,824	120,757	△ 933	19,832	20,006	△ 174
産婦人科	1,463	1,325	138	6,742	6,050	692
眼科	44,267	37,287	6,980	6,948	5,901	1,047
耳鼻いんこう科	11,552	11,672	△ 120	3,751	3,945	△ 194
放射線科	17,533	17,790	△ 257	20,015	19,170	845
麻酔科	46	50	△ 4	742	962	△ 220
計	713,865	708,080	5,785	10,586	10,608	△ 22

(税抜き)

年延患者数 (人)			1日当たり患者数 (人)		
27年度	26年度	増減	27年度	26年度	増減
25,568	31,565	△ 5,997	70	86	△ 16
279	233	46	1	1	0
5,449	5,825	△ 376	15	16	△ 1
6,731	7,995	△ 1,264	18	22	△ 4
1,949	1,781	168	5	5	0
1,169	1,608	△ 439	3	4	△ 1
363	386	△ 23	1	1	0
41,508	49,393	△ 7,885	113	135	△ 22

年延患者数 (人)			1日当たり患者数 (人)		
27年度	26年度	増減	27年度 (24311)	26年度 (24411)	増減
25,827	25,381	446	106	104	2
378	395	△ 17	2	2	0
3,427	3,267	160	14	13	1
4,816	4,966	△ 150	20	20	0
9,584	10,211	△ 627	39	42	△ 3
3,623	3,026	597	15	12	3
3,135	2,990	145	13	12	1
6,042	6,036	6	25	25	0
217	219	△ 2	1	1	0
6,371	6,319	52	26	26	0
3,080	2,959	121	13	12	1
876	928	△ 52	4	4	0
62	52	10	0	0	0
67,438	66,749	689	278	274	4

3. 平均在院日数

(単位：日)

科名	病院名	奈良病院			三室病院			五條病院		
	年度	27	26	25	27	26	25	27	26	25
内科	循環器内科	/	/	8.1	/	/	/	/	/	/
	呼吸器内科	/	/	14.1	/	/	12.8	18.8	21.2	20.7
	消化器内科	/	/	11.8	/	/	/	/	/	/
神経内科		/	/	17.5	/	/	-	-	-	-
小児科		/	/	6.1	/	/	5.5	3.2	2.8	3.2
外科		/	/	14.9	/	/	11.9	15.7	14.2	12.9
整形外科		/	/	13.8	/	/	18.8	35.2	41.1	40.1
脳神経外科		/	/	13.4	/	/	29.2	23.1	27.3	-
呼吸器外科		/	/	13.1	/	/	-	-	-	-
心臓血管外科		/	/	-	/	/	31.9	-	-	-
皮膚科		/	/	10.8	/	/	15.9	-	-	-
泌尿器科		/	/	7.6	/	/	11.2	7.7	6.4	7.4
婦人科		/	/	8.9	/	/	28.5	-	-	-
産科		/	/	13.8	/	/		-	-	-
眼科		/	/	8.0	/	/	9.5	1.2	1.3	6.4
耳鼻いんこう科		/	/	6.9	/	/	9.1	-	-	-
小計		/	/	11.1	/	/	12.9	17.4	18.7	18.1
救命救急センター		/	/	14.6	/	/	-	-	-	-
合計		/	/	11.2	/	/	12.9	17.4	18.7	18.1

4. 紹介率・逆紹介率

(単位：%)

種別	病院名	奈良病院			三室病院			五條病院		
	年度	27	26	25	27	26	25	27	26	25
紹介率		/	/	49.5	/	/	52.7	53.1	56.7	52.9
逆紹介率		/	/	72.3	/	/	89.6	79.2	64.2	55.3

5. 手術件数

(単位：件)

科名	病院名 年 度	奈良病院			三室病院			五條病院			計		
		27	26	25	27	26	25	27	26	25	27	26	25
外 科				632			312	206	258	204	206	258	1,148
整 形 外 科				672			472	118	138	134	118	138	1,278
脳 神 経 外 科				231			107	17	18	-	17	18	338
呼 吸 器 外 科				189			-	-	-	-	0	0	189
心 臓 血 管 外 科				-			106	-	-	-	0	0	106
泌 尿 器 科				442			400	78	106	100	78	106	942
産 婦 人 科				461			0	-	-	-	0	0	461
眼 科				316			630	180	189	164	180	189	1,110
耳 鼻 い ん こ う 科				248			48	2	-	-	2	0	296
皮 膚 科				139			41	2	-	-	2	0	180
内 科				83			94	-	1	1	0	1	178
神 経 内 科				-			-	-	-	-	-	-	-
小 児 科				-			-	-	-	-	-	-	-
新 生 児 集 中 治 療 室				-			-	-	-	-	-	-	-
麻 酔 科				6			86	-	-	-	0	0	92
救 命 救 命 セ ン タ ー				18			-	-	-	-	0	0	18
計				3,437			2,296	603	710	603	603	710	6,336

6. 調剤件数

(単位：件)

区分等	病院名等 年 度	奈良病院			三室病院			五條病院			計		
		27	26	25	27	26	25	27	26	25	27	26	25
入院の部	処方枚数			73,917			43,175	16,053	18,643	16,397	16,053	18,643	133,489
	処方件数			112,994			87,901	30,348	35,319	30,310	30,348	35,319	231,205
	注射処方枚数			173,114			77,399	20,549	22,456	18,724	20,549	22,456	269,237
	酸素・血液処方枚数			445			0	243	329	251	243	329	696
	薬剤管理指導件数			11,852			5,363	400	657	54	400	657	17,269
外来の部	院外処方箋枚数			99,681			87,769	37,200	36,550	37,090	37,200	36,550	224,540
	院内処方枚数			5,533			4,432	3,509	3,658	3,104	3,509	3,658	13,069
	総処方枚数			105,214			92,201	40,709	40,208	40,194	40,709	40,208	237,609
	院内処方件数			6,770			9,534	42,040	42,012	42,744	42,040	42,012	59,048
	注射処方枚数			23,536			13,254	12,360	12,166	11,318	12,360	12,166	48,108

外来の部 注射処方枚数には酸素（奈良）血液（五條）処方（箋）枚数が含まれる。

7. 放射線利用件数

(単位：件・枚)

区分	病院名		奈良病院			三室病院			五條病院			計			
	年	度	27	26	25	27	26	25	27	26	25	27	26	25	
単	純				35,474			28,683	10,514	11,476	11,705	10,514	11,476	75,862	
					(70,380)			(0)	(242)	(341)	(270)	(242)	(341)	(70,650)	
断	屑				0			14	0	0	0	0	0	14	
					(0)			(0)	(0)	(0)	(0)	(0)	(0)	(0)	
ホ		ータ			8,991			5,351	2,041	2,151	1,726	2,041	2,151	16,068	
					(11,508)			(0)	(0)	(0)	(0)	(0)	(0)	(11,508)	
造	胃腸				414			239	131	163	174	131	163	827	
					(414)			(0)	(0)	(0)	(0)	(0)	(0)	(414)	
	血管				1,059			1,903	29	34	29	29	34	2,991	
					(1,059)			(0)	(0)	(0)	(0)	(0)	(0)	(1,059)	
影	他				1,429			1,220	976	969	817	976	969	3,466	
					(1,429)			(0)	(0)	(0)	(0)	(0)	(0)	(1,429)	
C	T				16,320			11,204	6,427	6,283	5,118	6,427	6,283	32,642	
					(16,320)			(0)	(0)	(0)	(0)	(0)	(0)	(16,320)	
M	R				8,472			4,189	2,114	2,524	2,106	2,114	2,524	14,767	
					(8,472)			(0)	(0)	(0)	(0)	(0)	(0)	(8,472)	
R	I				977			349	0	36	64	0	36	1,390	
					(977)			(0)	(0)	(36)	(64)	(0)	(36)	(1,041)	
治	療				7,613			-	-	-	-	0	0	7,613	
					(7,613)			-	-	-	-	(0)	(0)	(7,613)	
そ	の	他				4,046			5,507	614	605	498	614	605	10,051
						(4,046)			(0)	(0)	(0)	(0)	(0)	(0)	(4,046)
合	計				84,795			58,659	22,846	24,241	22,237	22,846	24,241	165,691	
					(122,218)			(0)	(242)	(377)	(334)	(242)	(377)	(122,552)	

(注) 1. () 内は、フィルム使用枚数

8. リハビリ件数

(単位：人・件)

区分	病院名		奈良病院			三室病院			五條病院			計		
	年	度	27	26	25	27	26	25	27	26	25	27	26	25
患者数		外来			1,812			215	1,235	1,291	1,854	1,235	1,291	3,881
		入院			13,668			16,142	7,492	8,457	6,546	7,492	8,457	36,356
運動療法		がみリハビリ			2,824			-	774	349	186	774	349	3,010
		心大血管リハビリ			5,371			-	-	-	-	0	0	5,371
		脳血管リハビリ			10,680			12,305	3,233	3,854	2,205	3,233	3,854	25,190
		運動器リハビリ			6,807			8,908	7,074	8,033	7,527	7,074	8,033	23,242
		呼吸器リハビリ			2,789			364	1,495	1,522	1,397	1,495	1,522	4,550
		摂食機能			1,299			21	1,856	2,797	2,755	1,856	2,797	4,075
		リハビリ総合計画評価科			1,596			1,109	212	291	364	212	291	3,069
		遠隔リハビリ指導科			508			341	28	75	73	28	75	922
物理療法		早期リハビリ加算			17,540			12,826	5,338	6,063	4,445	5,338	6,063	34,811
		水療法			0			0	51	133	280	51	133	280
		温熱療法			0			0	746	920	1,277	746	920	1,277
		けん引			0			0	201	267	460	201	267	460
		その他			0			0	12	14	6	12	14	6
件数合計					49,414			35,874	21,020	24,318	20,975	21,020	24,318	106,263

9. 給食数

(単位：食)

病院名 種別	奈良病院			三室病院			五條病院			合計		
	27	26	25	27	26	25	27	26	25	27	26	25
普通食			205,650			133,587	38,718	47,675	47,132	38,718	47,675	386,369
特別食			64,138			78,272	52,467	65,979	57,839	52,467	65,979	200,249
計			269,788			211,859	91,185	113,654	104,971	91,185	113,654	586,618

10. 分娩件数

(単位：件)

病院名 種別	奈良病院			三室病院			五條病院			合計		
	27	26	25	27	26	25	27	26	25	27	26	25
正常分娩			131			0	0	0	0	0	0	131
異常分娩			368			0	0	0	0	0	0	368
計			499			0	0	0	0	0	0	499

11. 人工透析件数

(単位：件)

病院名 種別	奈良病院			三室病院			五條病院			合計		
	27	26	25	27	26	25	27	26	25	27	26	25
3時間未満			64			0	22	41	36	22	41	100
3時間以上 4時間未満			1,091			1,862	646	696	676	646	696	3,629
4時間以上 5時間未満			1,745			3,534	1,168	1,170	1,374	1,168	1,170	6,653
5時間以上 6時間未満			27			10	127	167	163	127	167	200
6時間以上			0			0	0	0	0	0	0	0
CAPD			183			134	2	4	6	2	4	323
計			3,110			5,540	1,965	2,078	2,255	1,965	2,078	10,905

12. 病院群輪番当番日における患者数

(単位：人)

病院名 種別	奈良病院			三室病院			五條病院			合計		
	27	26	25	27	26	25	27	26	25	27	26	25
内科			452			1,566	1,470	1,371	1,258	1,470	1,371	3,276
小児科			995			1,034	160	252	257	160	252	2,286
外科系			-			-	494	528	570	494	528	570

※外科系・・・外科、整形外科、脳神経外科、泌尿器科

1 3. 臨床検査件数

検査項目	種別	病院名		奈良病院			三室病院		
		年度		27	26	25	27	26	25
		件数	点数						
一般	件数					84,405			130,245
	点数					2,462,884			3,097,171
血液	件数					252,179			187,519
	点数					12,010,823			8,696,237
生化学	件数					1,499,414			1,238,618
	点数					27,230,559			20,746,056
細菌	件数					32,393			24,359
	点数					4,537,835			3,307,125
血清	件数					130,225			99,798
	点数					14,985,490			11,413,799
病理	件数					21,097			6,857
	点数					10,492,855			2,717,840
生理機能	件数					29,482			25,323
	点数					8,762,745			8,080,360
小計	件数					2,049,195			1,712,719
	点数					80,483,191			58,058,588
外注分	件数					94,985			34,748
	点数					16,709,712			6,031,944
計	件数					2,144,180			1,747,467
	点数					97,192,903			64,090,532

五條病院			合計		
27	26	25	27	26	25
11,451	13,136	8,080	11,451	13,136	222,730
615,036	743,968	277,349	615,036	743,968	5,837,404
50,820	52,848	45,081	50,820	52,848	484,779
1,113,589	1,162,985	982,953	1,113,589	1,162,985	21,690,013
507,604	511,066	452,005	507,604	511,066	3,190,037
5,674,268	5,955,624	5,583,391	5,674,268	5,955,624	53,560,006
5,811	5,476	4,451	5,811	5,476	61,203
1,251,104	1,193,249	1,058,618	1,251,104	1,193,249	8,903,578
22,626	25,049	23,233	22,626	25,049	253,256
1,927,507	2,120,195	2,113,268	1,927,507	2,120,195	28,512,557
2,142	3,872	-	2,142	3,872	27,954
2,343,200	1,964,030	-	2,343,200	1,964,030	13,210,695
5,417	6,352	5,606	5,417	6,352	60,411
824,180	888,730	864,310	824,180	888,730	17,707,415
605,871	617,799	538,456	605,871	617,799	4,300,370
13,748,884	14,028,781	10,879,889	13,748,884	14,028,781	149,421,668
6,884	10,069	10,882	6,884	10,069	140,615
1,312,407	2,335,534	2,414,951	1,312,407	2,335,534	25,156,607
612,755	627,868	549,338	612,755	627,868	4,440,985
15,061,291	16,364,315	13,294,840	15,061,291	16,364,315	174,578,275

14. 時間外救急患者数

(単位：人)

病院名 種別	奈良病院			三室病院			五條病院			合計			
	27	26	25	27	26	25	27	26	25	27	26	25	
患者数	/			/			/			/			
再救急車	/			/			970	1,072	977	970	1,072	3,840	
掲入院	/			/			569	713	590	569	713	3,438	
診療科別患者数	/			/			/			/			
	内科	/			/			2,620	2,734	2,590	2,620	2,734	8,374
	神経内科	/			/			-	-	-	0	0	104
	小児科	/			/			351	426	451	351	426	2,822
	外科	/			/			188	250	301	188	250	1,016
	整形外科	/			/			239	302	340	239	302	966
	脳神経外科	/			/			117	56	1	117	56	421
	呼吸器科	/			/			-	-	-	0	0	278
	心臓血管科	/			/			-	-	-	0	0	3
	皮膚科	/			/			2	-	-	2	0	130
	泌尿器科	/			/			7	12	21	7	12	219
	産婦人科	/			/			-	-	-	0	0	609
	眼科	/			/			7	7	-	7	7	89
	耳鼻いんこう科	/			/			7	14	22	7	14	530
	放射線科	/			/			-	-	-	0	0	13
	精神科	/			/			-	-	-	0	0	3
腫瘍内科	/			/			-	-	-	0	0	11	
麻酔科	/			/			-	-	-	0	0	1	

15. 乳幼児検診医師派遣日数

(単位：日)

病院名	奈良病院			三室病院			五條病院			合計		
年度	27	26	25	27	26	25	27	26	25	27	26	25
日数	/			/			24	24	24	24	24	42

16. 死亡数及び病理解剖数

(単位：人)

病院名 種別	奈良病院			三室病院			五條病院			合計		
年度	27	26	25	27	26	25	27	26	25	27	26	25
死亡数	/			/			146	189	179	146	189	755
病理解剖(件)	/			/			0	0	0	0	0	12

17. 救命救急センターの状況

(単位：人・%)

種 別		年 度		26		25		24	
		指 標		人数	構成比	人数	構成比	人数	構成比
来 院 患 者 数 計						468	—	498	—
入院外来 ・男女別	入 院	男 性				273	58.3	244	49.0
		女 性				171	36.6	145	29.1
	外 来	男 性				17	3.6	65	13.1
		女 性				7	1.5	44	8.8
年 齢 別	0 歳 ~ 9 歳					5	1.1	6	1.2
	10 歳 ~ 19 歳					15	3.2	15	3.0
	20 歳 ~ 29 歳					28	6.0	34	6.8
	30 歳 ~ 39 歳					23	4.9	28	5.6
	40 歳 ~ 49 歳					34	7.2	42	8.4
	50 歳 ~ 59 歳					53	11.3	55	11.1
	60 歳 ~ 69 歳					94	20.1	90	18.1
	80 歳 以上					109	23.3	123	24.7
発症場所別	奈 良 市					372	79.5	378	75.9
	生駒市・大和郡 山 市・生駒郡					62	13.2	75	15.1
	天理市・山辺郡 ・磯 城 郡					11	2.4	14	2.8
	桜井市・宇陀市 ・宇 陀 郡					1	0.2	4	0.8
	橿原市・高市郡					11	2.4	5	1.0
	大和高田市・御所市・香芝 市・葛城市・北葛城郡					8	1.7	14	2.8
	五 條 市・吉野郡					1	0.2	3	0.6
	県 外					2	0.4	5	1.0
搬入方法別	救 急 車					349	74.6	375	75.3
	病 院 車					4	0.8	1	0.2
	そ の 他					115	24.6	122	24.5
来院時間別	平 日 (8時30分~17時00分)					149	31.8	149	29.9
	休 日					67	14.3	143	28.7
	夜 間 (17時01分~8時29分)					252	53.9	206	41.4
来院ルート別	県立奈良病院					112	23.9	114	22.9
	その他公的病院					10	2.1	8	1.6
	公的診療所					0	0.0	0	0.0
	私的病院					48	10.3	73	14.7
	私的診療所					12	2.6	3	0.6
	その他(直接)					286	61.1	300	60.2
疾患別	外傷(頭部外傷)					63	13.5	96	19.3
	脳血管障害					69	14.7	73	14.7
	心筋梗塞					41	8.8	59	11.8
	C P A					105	22.4	89	17.9
	全身熱傷					4	0.9	8	1.6
	中 毒					18	3.8	14	2.8
	そ の 他					168	35.9	159	31.9