

**德本碎石工業株式会社 採石場拡張事業**

**環境影響評価準備書**

**第2回 環境影響評価審査部会**

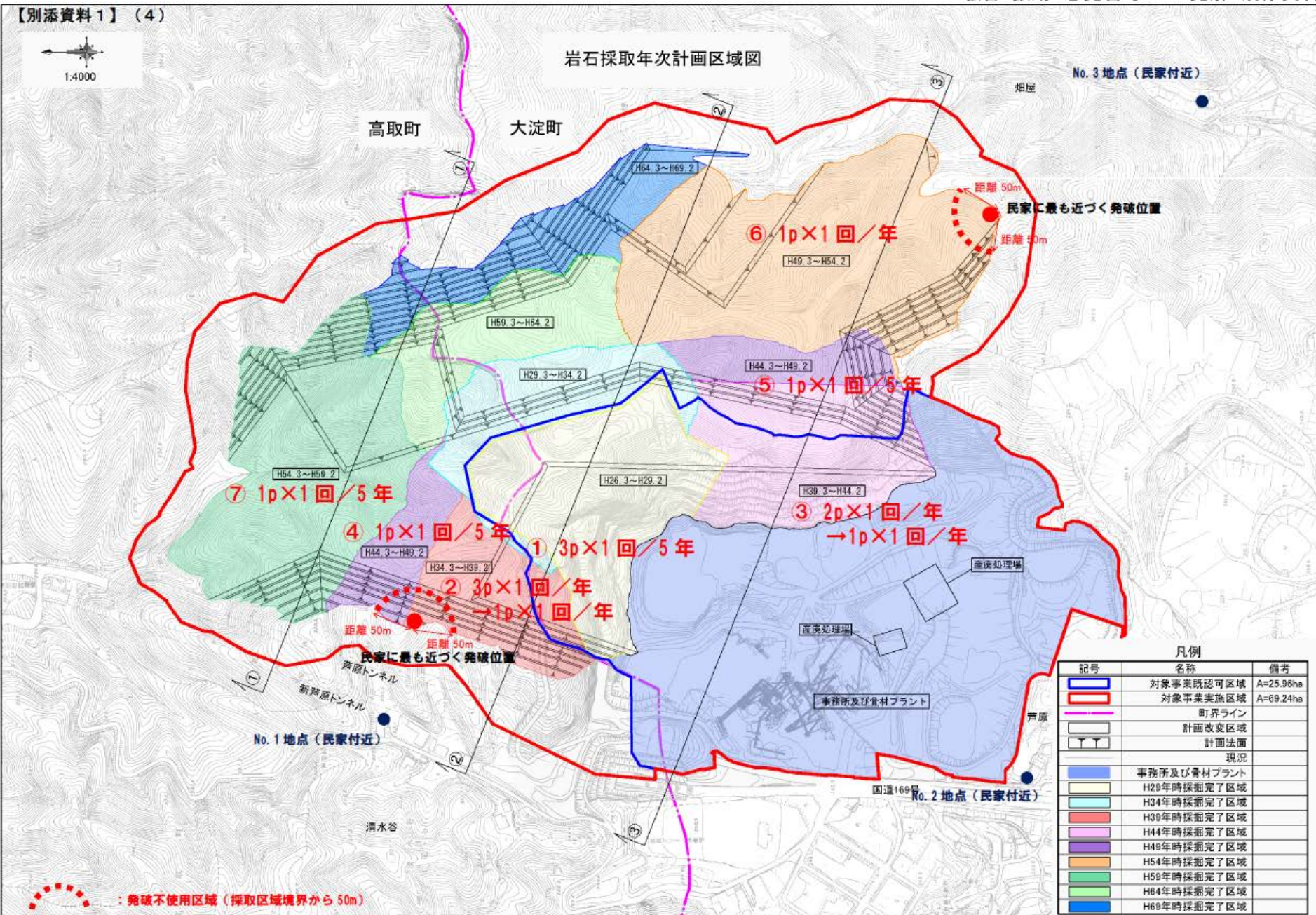
**事業者見解 補足説明**

**德本碎石工業株式会社**





【別添資料1】(4)



# 免破モニタリング位置

▶ 以上

# ▶ 參考資料





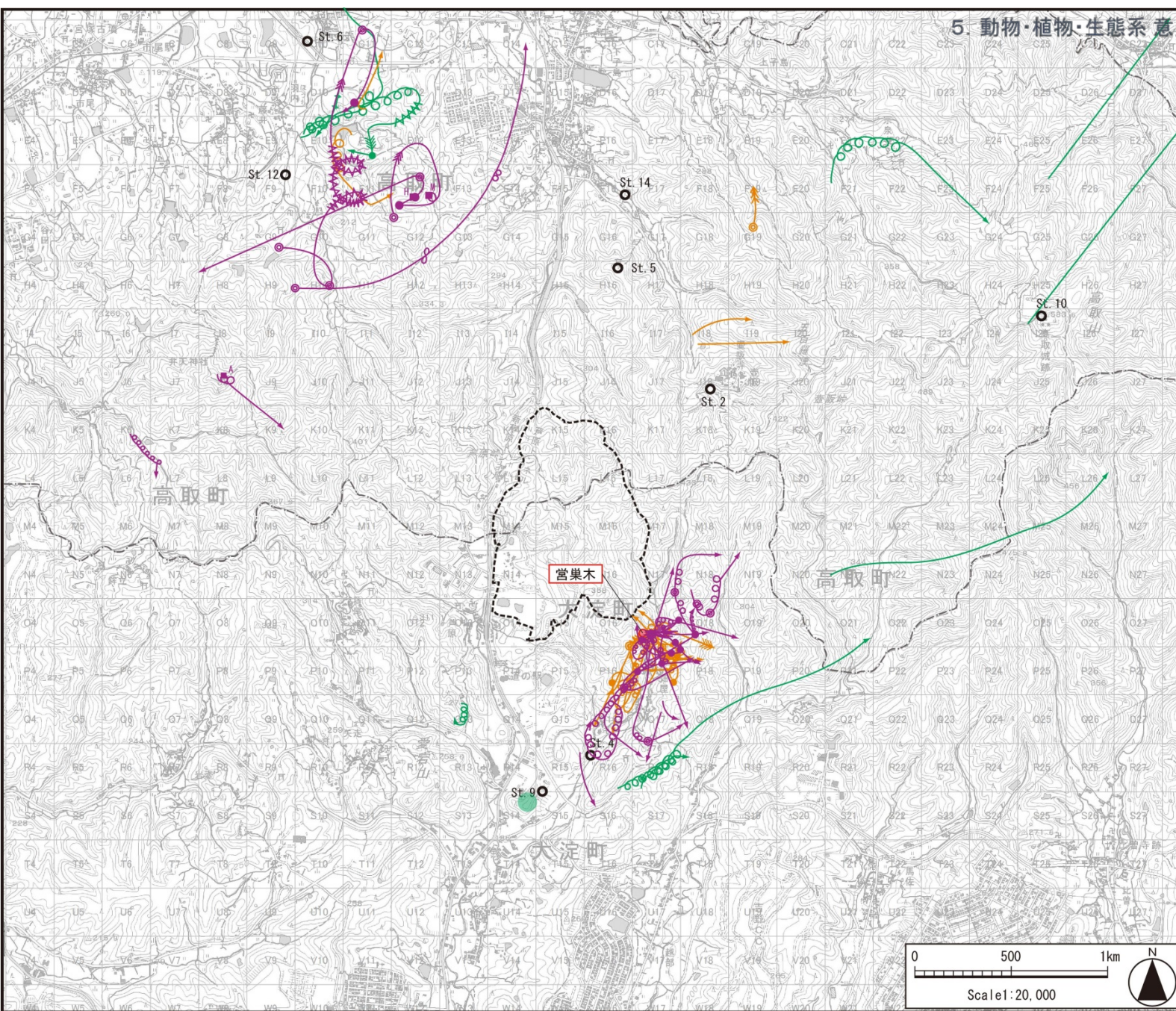
# 騒音・振動に関する主要な環境保全対策について

## ▶ 敷地境界、民家ともに基準を守れる環境保全対策

	No.1	No.2	No.3
発破騒音	④薬量を99kg以下(75kg)に制限 ⑤発破不使用区域の設定(採取区域境界から50m) ③防音壁等又は残壁3.5mの設置(採取区域と残地森林の境界) ④ベンチ高2m以上の残壁を残しながら発破作業	⑥薬量を99kg以下(75kg)に制限 ①防音壁等2.5m(敷地境界)	⑦薬量を99kg以下(75kg)に制限 ⑧発破不使用区域の設定(採取区域境界から50m) ②防音壁等2m(敷地境界) ⑦ベンチ高2m以上の残壁を残しながら発破作業
発破振動	④薬量を99kg以下(75kg)に制限 ⑤発破不使用区域の設定(採取区域境界から50m)	無対策	⑦薬量を99kg以下(75kg)に制限 ⑧発破不使用区域の設定(採取区域境界から50m)
採取機械騒音	③防音壁等又は残壁3.5mの設置(採取区域と残地森林の境界) ⑤発破不使用区域はクローラードリル不使用	①防音壁等2.5m(敷地境界)	②防音壁等2m(敷地境界) ⑧発破不使用区域はクローラードリル不使用
施設騒音	無対策	①防音壁等2.5m(敷地境界)	②防音壁等2m(敷地境界)
備考	防音壁等又は残壁高さは全て3.5mに統一	防音壁等高さは全て2.5mに統一	防音壁等高さは全て2mに統一



5. 動物・植物・生態系 意見番号2~3見解 別添資料



- 凡例
- 対象事業実施区域
  - 調査地点
  - 飛翔軌跡
  - ◎ 旋回上昇
  - ⚡→ ディスプレイ
  - 止まり
  - ⇨ 急降下
  - A → 攻撃
  - M → 被攻撃
  - H → ハンティング
  - X 林内  
(繁殖に関するもの)
  - ⇨⇨⇨ 餌運び
  - 鳴き声
  - ↻ 4月度
  - ↻ 5月度
  - ↻ 6月度

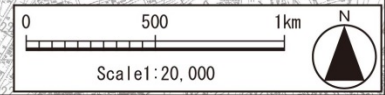


図  
サシバの飛翔軌跡

平成28年の繁殖期(6月まで)におけるサシバの飛翔図


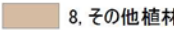


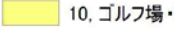
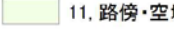

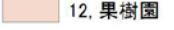
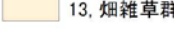

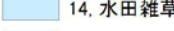
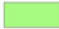
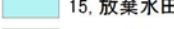

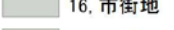

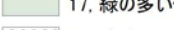

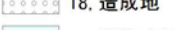
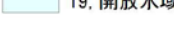
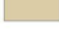


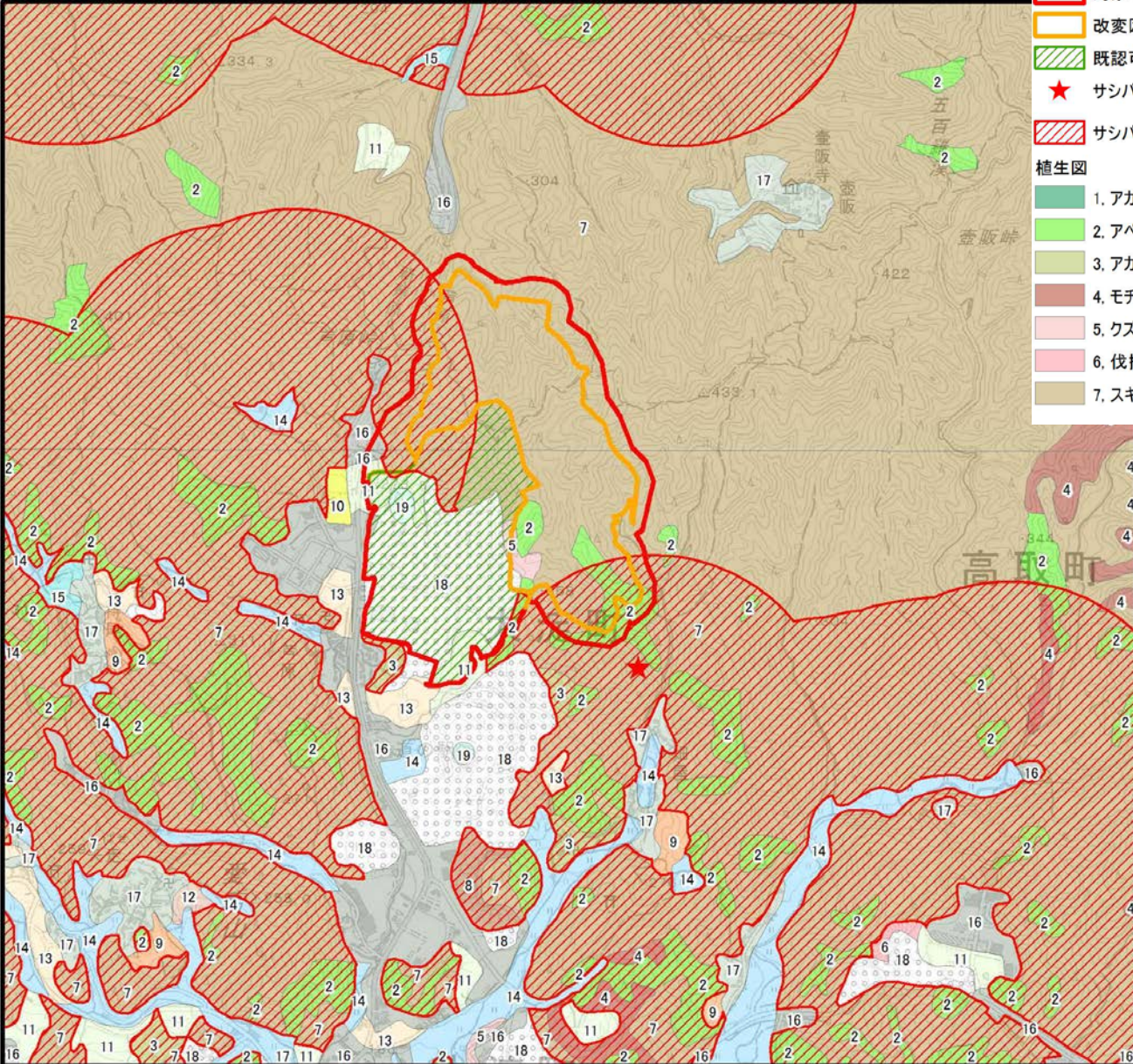


## サシバの生息環境



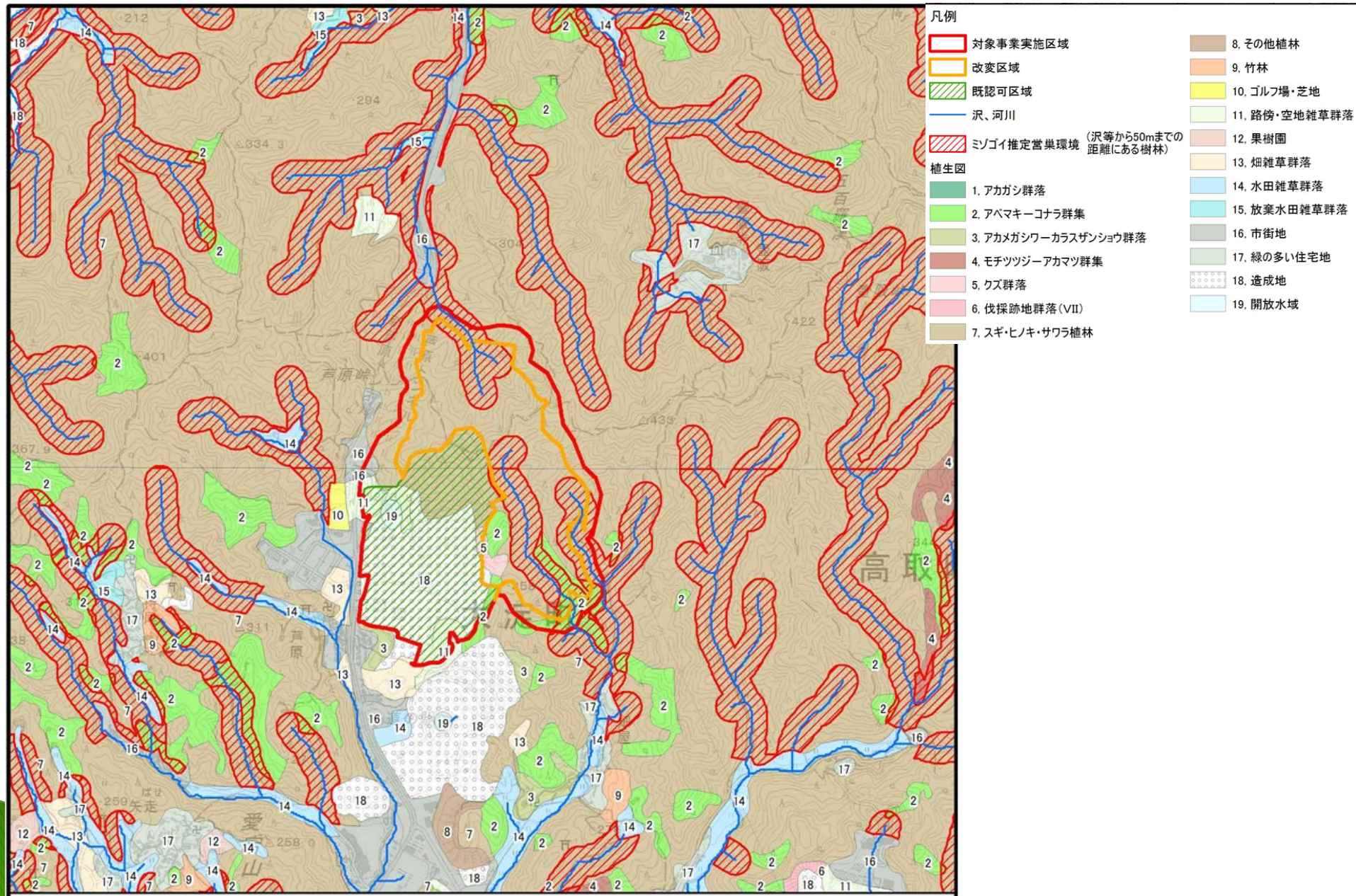
凡例

- |   |   |   |               |
|---|---|---|---------------|
|  | 対象事業実施区域  |  | 8. その他植林      |
|  | 変更区域  |  | 9. 竹林         |
|  | 既認可区域   |  | 10. ゴルフ場・芝地   |
|  | サシバ営巣木  |  | 11. 路傍・空地雑草群落 |
|  | サシバ営巣可能範囲<br><small>(水田から500mまでの距離にある樹林地)</small> |  | 12. 果樹園       |
| <b>植生図</b>  |   |  | 13. 畑雑草群落     |
|  | 1. アカガシ群落   |  | 14. 水田雑草群落    |
|  | 2. アバマキーコナラ群集                                     |  | 15. 放棄水田雑草群落  |
|  | 3. アカメガシワーカーサザンショウ群集                              |  | 16. 市街地       |
|  | 4. モチツツジーアカマツ群集                                   |  | 17. 緑の多い住宅地   |
|  | 5. クズ群落   |  | 18. 造成地       |
|  | 6. 伐採跡地群落(VII)                                    |  | 19. 開放水域      |
|  | 7. スギ・ヒノキ・サワラ植林                                   |   |               |



サシバの営巣可能範囲





# ミゾゴイの推定生息環境