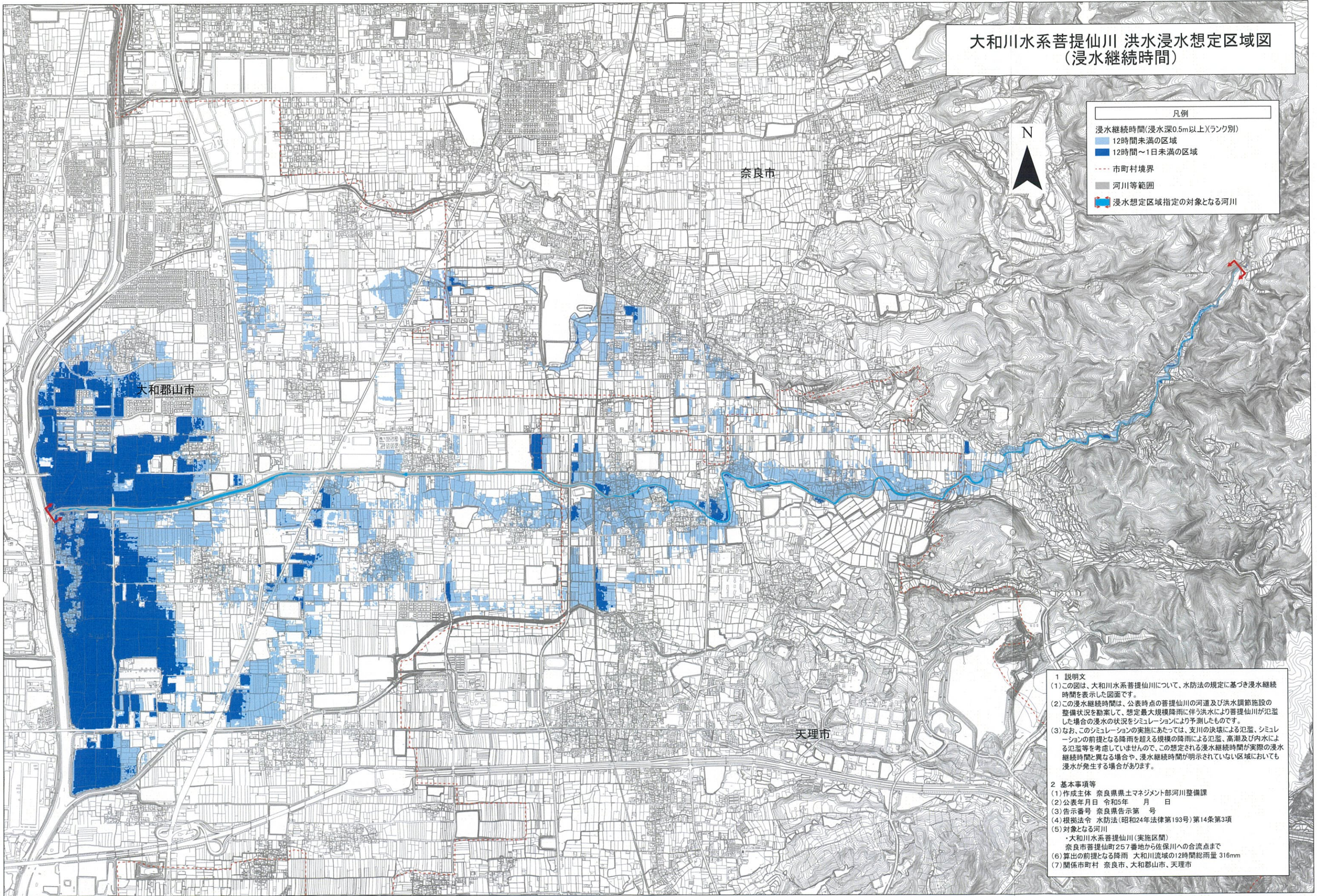


# 大和川水系菩提仙川 洪水浸水想定区域図 (浸水継続時間)

凡例

- 浸水継続時間(浸水深0.5m以上)(ランク別)
- 12時間未満の区域
- 12時間～1日未満の区域
- 市町村境界
- 河川等範囲
- 浸水想定区域指定の対象となる河川



**1 説明文**  
 (1)この図は、大和川水系菩提仙川について、水防法の規定に基づき浸水継続時間を表示した図面です。  
 (2)この浸水継続時間は、公表時点の菩提仙川の河道及び洪水調節施設の整備状況を勘案して、想定最大規模降雨に伴う洪水により菩提仙川が氾濫した場合の浸水の状況をシミュレーションにより予測したものです。  
 (3)なお、このシミュレーションの実施にあたっては、支川の決壊による氾濫、シミュレーションの前提となる降雨を超える規模の降雨による氾濫、高潮及び内水による氾濫等を考慮していませんので、この想定される浸水継続時間が実際の浸水継続時間と異なる場合や、浸水継続時間が明示されていない区域においても浸水が発生する場合があります。

**2 基本事項等**  
 (1)作成主体 奈良県土木マネジメント部河川整備課  
 (2)公表年月日 令和5年 月 日  
 (3)告示番号 奈良県告示第 号  
 (4)根拠法令 水防法(昭和24年法律第193号)第14条第3項  
 (5)対象となる河川  
 ・大和川水系菩提仙川(実施区間)  
 奈良市菩提仙町257番地から佐保川への合流点まで  
 (6)算出の前提となる降雨 大和川流域の12時間総雨量 316mm  
 (7)関係市町村 奈良市、大和郡山市、天理市

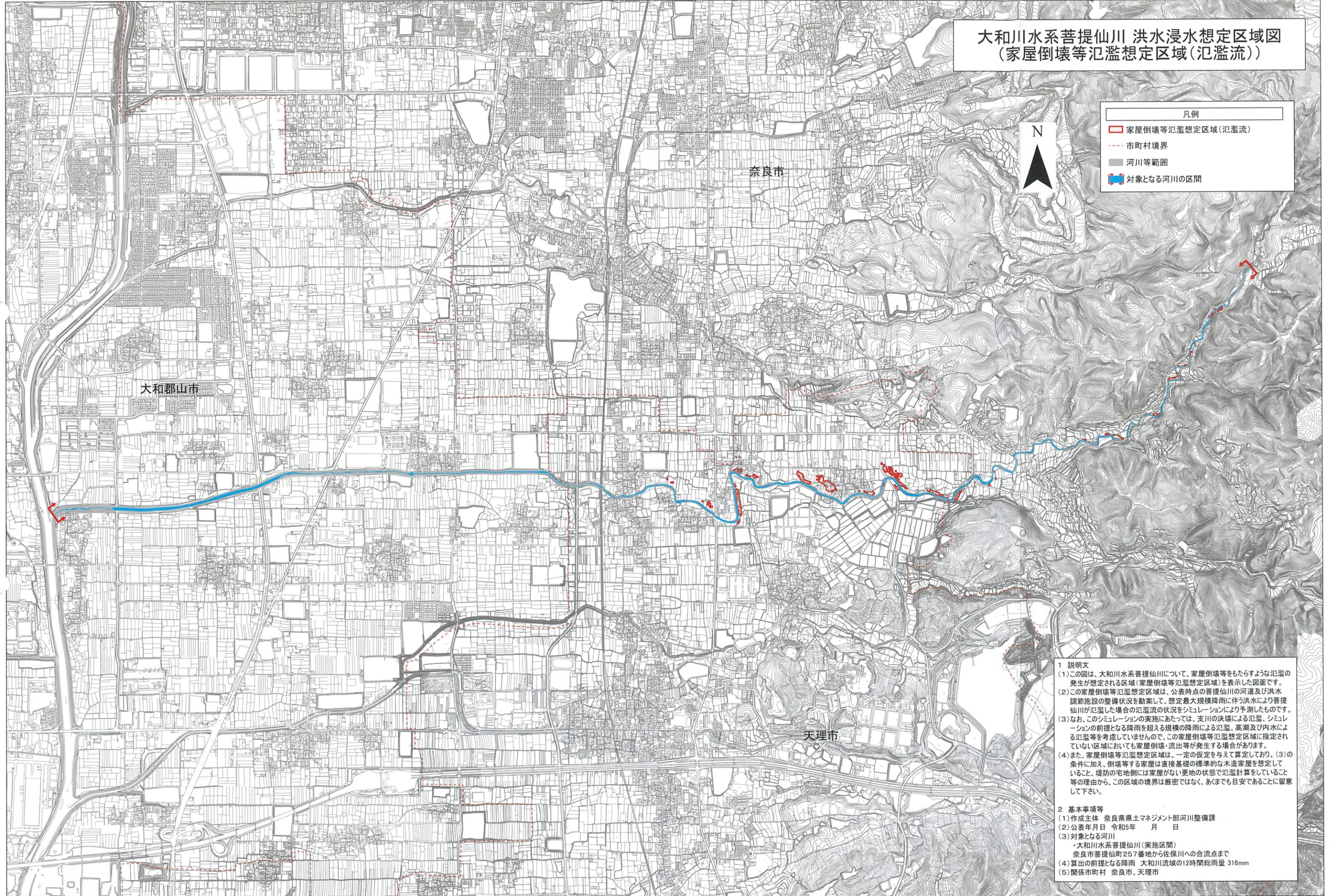
1:10,000 (A1)  
 0 100 200 400 600 800 1,000 m

この地図は、天理市長の承認を得て、天理市都市計画図(No.1~No.33は平成24年3月修正)を使用したものである。(承認番号 天都第501号)  
 この地図は、大和郡山市長の承認を得て、大和郡山市都市計画図を複製したものである。(承認番号 令和5年3月10日大郡第31号)  
 この地図は、奈良市長の承認を得て、奈良市都市計画図を複製したものである。(承認番号 令和5年3月27日奈整計第434号)

# 大和川水系菩提仙川 洪水浸水想定区域図 (家屋倒壊等氾濫想定区域(氾濫流))

凡例

- 家屋倒壊等氾濫想定区域(氾濫流)
- 市町村境界
- 河川等範囲
- 対象となる河川の区間



1 説明文  
 (1)この図は、大和川水系菩提仙川について、家屋倒壊等をもたらすような氾濫の発生が想定される区域(家屋倒壊等氾濫想定区域)を表示した図面です。  
 (2)この家屋倒壊等氾濫想定区域は、公表時点の菩提仙川の河道及び洪水調節施設の整備状況を勘案して、想定最大規模降雨に伴う洪水により菩提仙川が氾濫した場合の氾濫流の状況をシミュレーションにより予測したものです。  
 (3)なお、このシミュレーションの実施にあたっては、支川の決壊による氾濫、シミュレーションの前提となる降雨を超える規模の降雨による氾濫、高潮及び内水による氾濫等を考慮していませんので、この家屋倒壊等氾濫想定区域に指定されていない区域においても家屋倒壊・流出等が発生する場合があります。  
 (4)また、家屋倒壊等氾濫想定区域は、一定の仮定を与えて算定しており、(3)の条件に加え、倒壊等する家屋は直接基礎の標準的な木造家屋を想定していること、堤防の宅地側には家屋がない更地の状態で氾濫計算をしていること等の理由から、この区域の境界は厳密ではなく、あくまでも目安であることに留意して下さい。

2 基本事項等  
 (1)作成主体 奈良県県土マネジメント部河川整備課  
 (2)公表年月日 令和5年 月 日  
 (3)対象となる河川  
 ・大和川水系菩提仙川(実施区間)  
 奈良市菩提仙町257番地から佐保川への合流点まで  
 (4)算出の前提となる降雨 大和川流域の12時間総雨量 316mm  
 (5)関係市町村 奈良市、天理市

この地図は、天理市長の承認を得て、天理市都市計画図(No.1~No.33は平成24年3月修正)を使用したものである。(承認番号 天都第501号)  
 この地図は、大和郡山市長の承認を得て、大和郡山市都市計画図を複製したものである。(承認番号 令和5年3月10日大郡第31号)  
 この地図は、奈良市長の承認を得て、奈良市都市計画図を複製したものである。(承認番号 令和5年3月27日奈整計第434号)