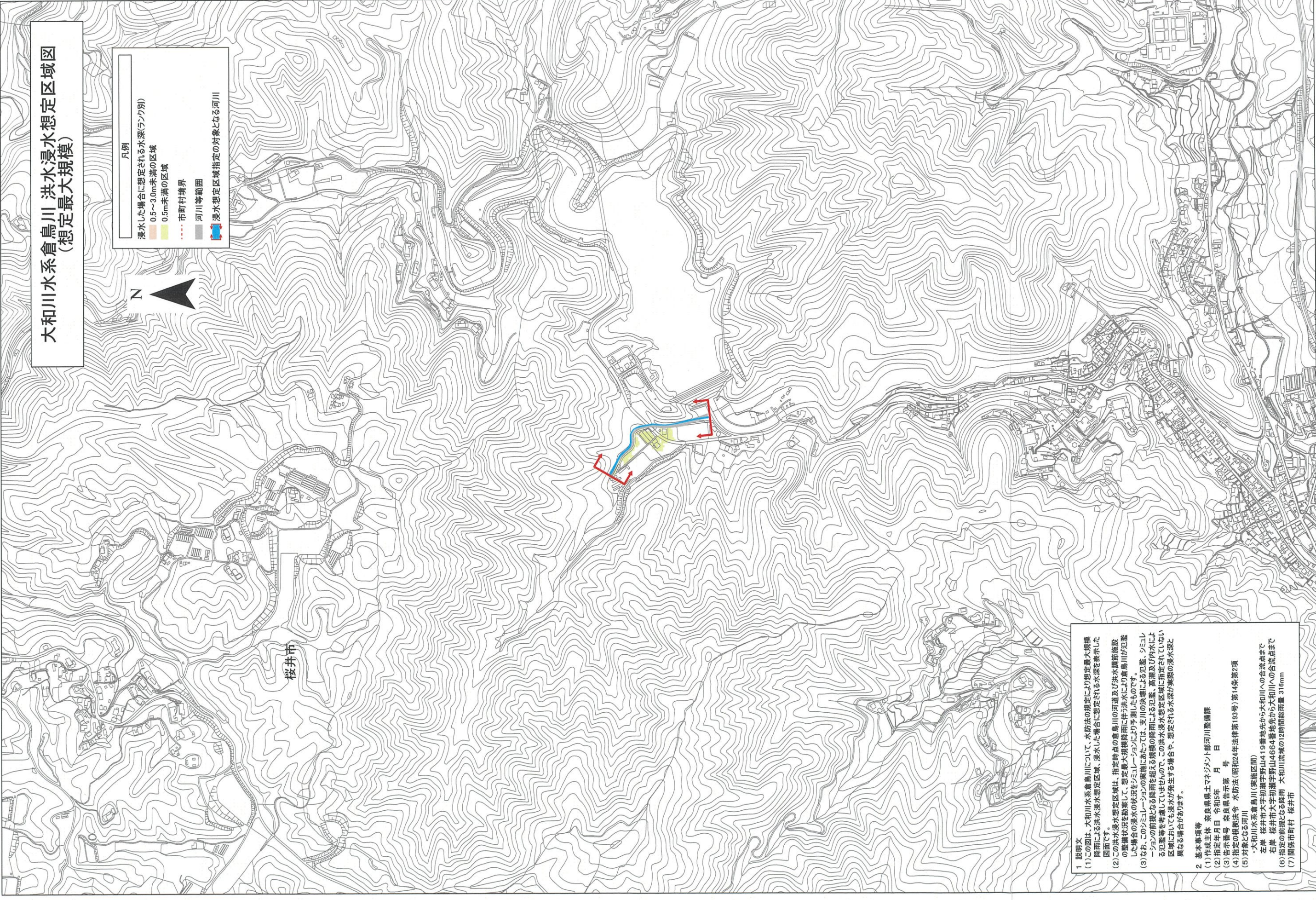


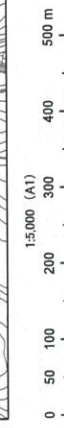
# 大和川水系倉島川 洪水浸水想定区域図 (想定最大規模)

- 凡例
- 浸水した場合に想定される水深(ラング別)
  - 0.5~3.0m未満の区域
  - 0.5m未満の区域
  - 市町村境界
  - 河川等範囲
  - 浸水想定区域指定の対象となる河川



1 説明文  
 (1)この図は、大和川水系倉島川について、水防法の規定により想定最大規模の降雨による洪水浸水想定区域、浸水した場合に想定される水深を表示した図面です。  
 (2)この洪水浸水想定区域は、指定時点の倉島川の河道及び洪水調節施設の状態を勘案して、想定最大規模降雨に伴う洪水により倉島川が氾濫した場合の浸水の状況をシミュレーションにより予測したものです。  
 (3)なお、このシミュレーションの実施にあたっては、支川の決壊による氾濫、シミュレーションの前掲となる降雨を超える規模の降雨による氾濫、高潮及び内水による氾濫等を考慮していませんので、この洪水浸水想定区域に指定されていない区域においても浸水の発生する場合があります。想定される水深が実際の浸水深と異なる場合があります。

2 基本事項等  
 (1)作成主体 奈良県東大寺郡三郷町河川整備課  
 (2)指定年月日 令和5年 月 日  
 (3)告示番号 奈良県告示第 号  
 (4)指定の根拠法令 水防法(昭和24年法律第193号)第14条第2項  
 (5)対象となる河川  
 ・大和川水系倉島川(実施区域)  
 左岸 桜井市大字初瀬字野山4,19番地先から大和川への合流点まで  
 右岸 桜井市大字初瀬字野山4664番地先から大和川への合流点まで  
 (6)指定の前掲となる降雨 大和川流域の12時間総雨量 316mm  
 (7)関係市町村 桜井市





# 大和川水系倉鳥川洪水浸水想定区域図 (計画規模)

該当なし

- 凡例
- 浸水した場合に想定される水深(ワシク別)
  - 0.5~3.0m未満の区域
  - 0.5m未満の区域
  - 市町村境界
  - 河川等範囲
  - 浸水想定区域指定の対象となる河川



桜井市

- 1 説明文
- (1)この図は、大和川水系倉鳥川の奈良県管理区域について、水防法の規定を準拠し、計画降雨により浸水が想定される区域、浸水した場合に想定される水深を表示した図面です。
  - (2)この洪水浸水想定区域は、公表時点の倉鳥川の河道及び洪水調節施設の整備状況を勘案して、洪水防制に関する計画の基本となる降雨である概ね1時間に最大10mm程度の大雨に伴う洪水により倉鳥川が氾濫した場合の浸水の状況をシミュレーションにより予測したものです。
  - (3)なお、このシミュレーションの実態にあたっては、支川の決壊による氾濫、シミュレーションの前援となる降雨を超える程度の降雨による氾濫、高潮及び内水による氾濫等を考慮していませんので、この洪水浸水想定区域に指定されていない区域においても浸水が発生する場合があります、想定される水深が実際の浸水深と異なる場合があります。
- 2 基本事項等
- (1)作成主体 奈良県土木マネジメント部河川整備課
  - (2)公表年月日 令和5年 月 日
  - (3)根拠法令 水防法(昭和24年法律第193号)第14条第3項を準拠
  - (4)対象となる河川 大和川水系倉鳥川(実地区間)  
左岸 桜井市大字初瀬字野山419番地先から大和川への合流点まで  
右岸 桜井市大字初瀬字野山4664番地先から大和川への合流点まで
  - (5)算出の前援となる降雨 流域全体に24時間総雨量209mm、ピーク時の1時間に70mmの降雨がある場合
  - (6)関係市町村 該当なし

0 50 100 200 300 400 500 m

1:5,000 (A1)