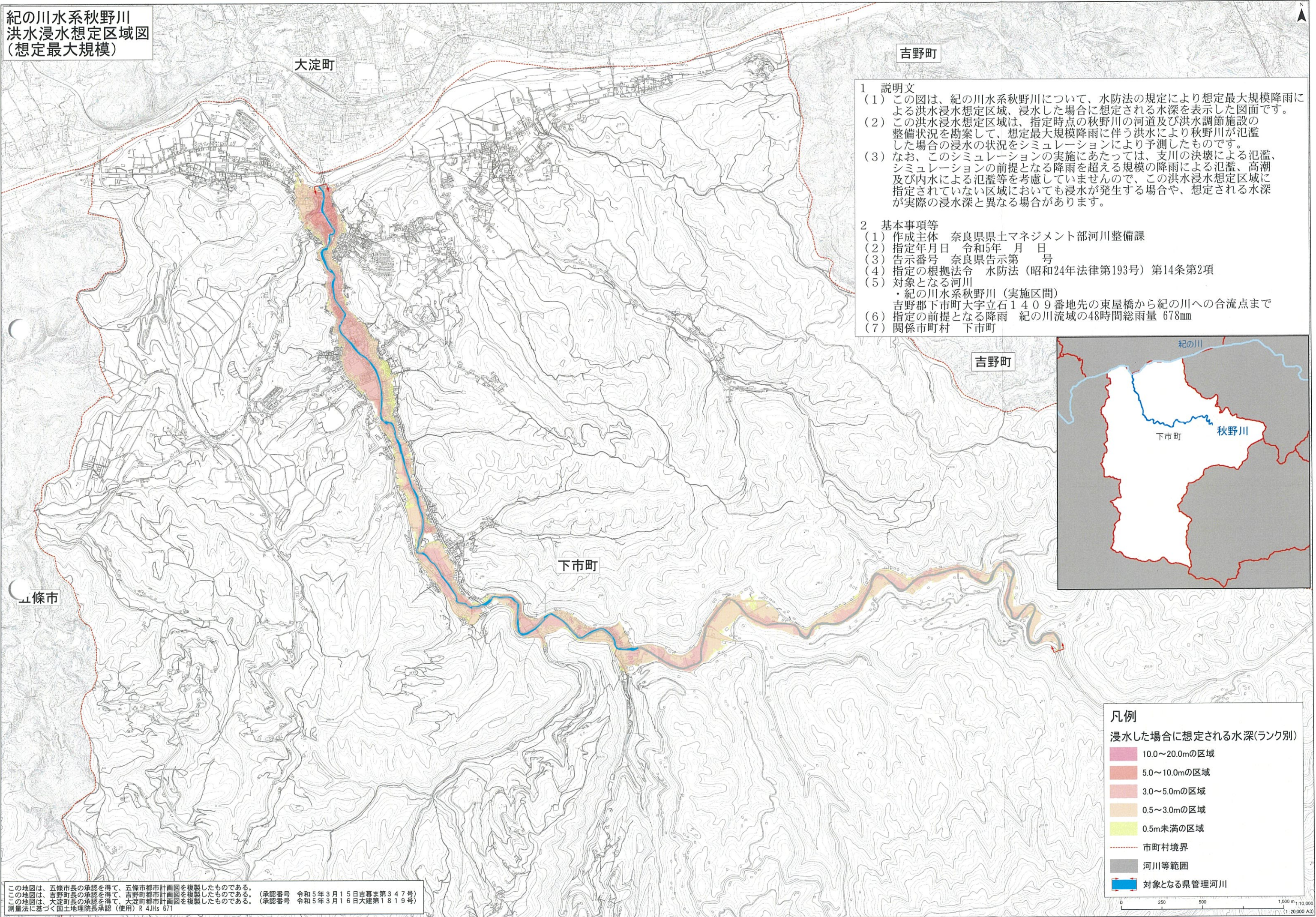


紀の川水系秋野川
洪水浸水想定区域図
(想定最大規模)



- 1 説明文
- (1) この図は、紀の川水系秋野川について、水防法の規定により想定最大規模降雨による洪水浸水想定区域、浸水した場合に想定される水深を表示した図面です。
 - (2) この洪水浸水想定区域は、指定時点の秋野川の河道及び洪水調節施設の整備状況を勘案して、想定最大規模降雨に伴う洪水により秋野川が氾濫した場合の浸水の状況をシミュレーションにより予測したものです。
 - (3) なお、このシミュレーションの実施にあたっては、支川の決壊による氾濫、シミュレーションの前提となる降雨を超える規模の降雨による氾濫、高潮及び内水による氾濫等を考慮していませんので、この洪水浸水想定区域に指定されていない区域においても浸水が発生する場合や、想定される水深が実際の浸水深と異なる場合があります。
- 2 基本事項等
- (1) 作成主体 奈良県県土マネジメント部河川整備課
 - (2) 指定年月日 令和5年 月 日
 - (3) 告示番号 奈良県告示第 号
 - (4) 指定の根拠法令 水防法(昭和24年法律第193号)第14条第2項
 - (5) 対象となる河川
 - ・紀の川水系秋野川(実施区間)
 - 吉野郡下市町大字立石1409番地先の東屋橋から紀の川への合流点まで
 - (6) 指定の前提となる降雨 紀の川流域の48時間総雨量 678mm
 - (7) 関係市町村 下市町



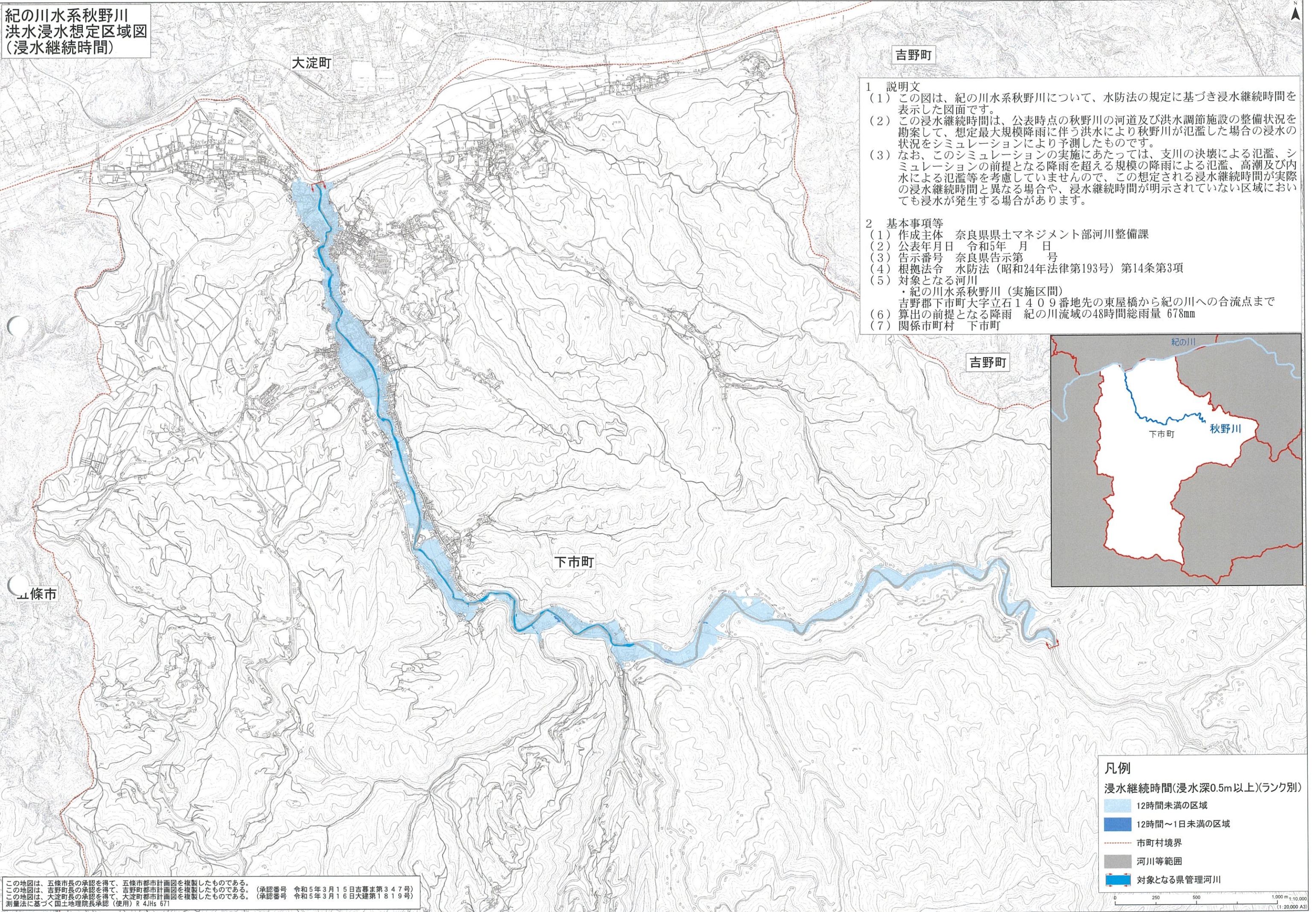
凡例

浸水した場合に想定される水深(ランク別)

	10.0~20.0mの区域
	5.0~10.0mの区域
	3.0~5.0mの区域
	0.5~3.0mの区域
	0.5m未満の区域
	市町村境界
	河川等範囲
	対象となる県管理河川

この地図は、五條市長の承認を得て、五條市都市計画図を複製したものである。(承認番号 令和5年3月15日吉尋第347号)
 この地図は、吉野町長の承認を得て、吉野町都市計画図を複製したものである。(承認番号 令和5年3月16日大建第1819号)
 この地図は、大淀町長の承認を得て、大淀町都市計画図を複製したものである。(承認番号 令和5年3月16日大建第1819号)
 測量法に基づく国土地理院長承認(使用)R 4JHs 671

紀の川水系秋野川
洪水浸水想定区域図
(浸水継続時間)



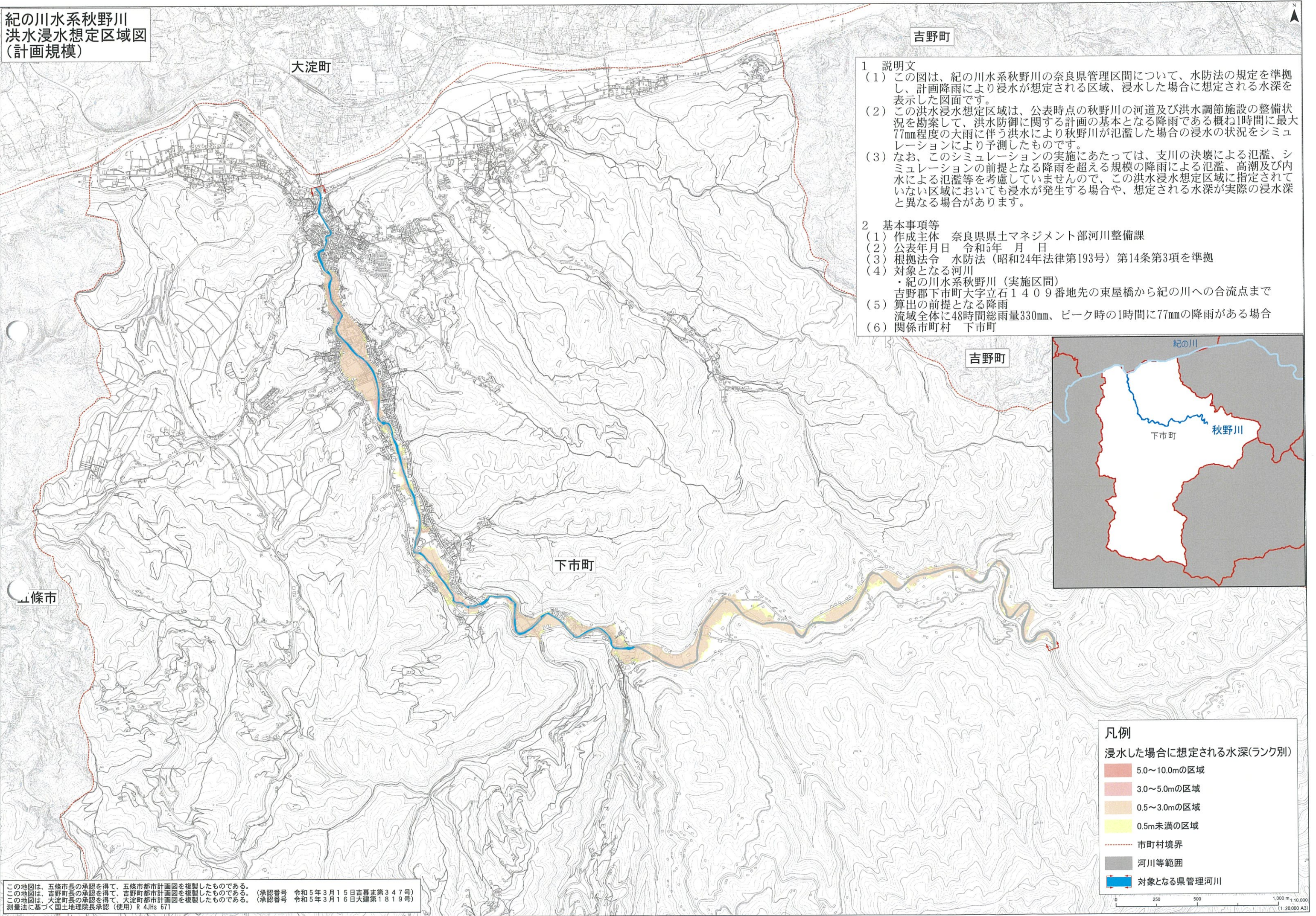
- 1 説明文
- (1) この図は、紀の川水系秋野川について、水防法の規定に基づき浸水継続時間を表示した図面です。
 - (2) この浸水継続時間は、公表時点の秋野川の河道及び洪水調節施設の整備状況を勘案して、想定最大規模降雨に伴う洪水により秋野川が氾濫した場合の浸水の状況をシミュレーションにより予測したものです。
 - (3) なお、このシミュレーションの実施にあたっては、支川の決壊による氾濫、シミュレーションの前提となる降雨を超える規模の降雨による氾濫、高潮及び内水による氾濫等を考慮していませんので、この想定される浸水継続時間が実際の浸水継続時間と異なる場合や、浸水継続時間が明示されていない区域においても浸水が発生する場合があります。
- 2 基本事項等
- (1) 作成主体 奈良県県土マネジメント部河川整備課
 - (2) 公表年月日 令和5年 月 日
 - (3) 告示番号 奈良県告示第 号
 - (4) 根拠法令 水防法（昭和24年法律第193号）第14条第3項
 - (5) 対象となる河川
・紀の川水系秋野川（実施区間）
吉野郡下市町大字立石1409番地先の東屋橋から紀の川への合流点まで
 - (6) 算出の前提となる降雨 紀の川流域の48時間総雨量 678mm
 - (7) 関係市町村 下市町



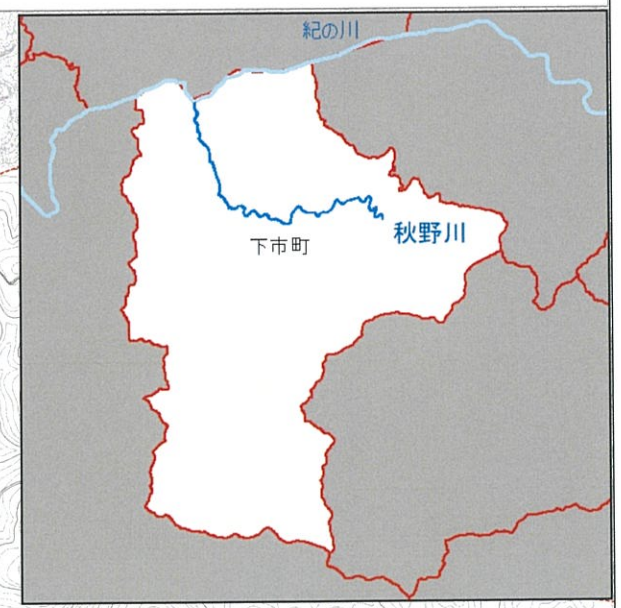
- 凡例
- 浸水継続時間(浸水深0.5m以上)(ランク別)
- 12時間未満の区域
 - 12時間～1日未満の区域
 - 市町村境界
 - 河川等範囲
 - 対象となる県管理河川

この地図は、五條市長の承認を得て、五條市都市計画図を複製したものである。(承認番号 令和5年3月15日吉暮第347号)
 この地図は、吉野町長の承認を得て、吉野市都市計画図を複製したものである。(承認番号 令和5年3月16日大建第1819号)
 この地図は、大淀町長の承認を得て、大淀市都市計画図を複製したものである。(承認番号 令和5年3月16日大建第1819号)
 測量法に基づく国土地理院長承認(使用)R 4JHs 671

紀の川水系秋野川
洪水浸水想定区域図
(計画規模)



- 吉野町
- 1 説明文
- (1) この図は、紀の川水系秋野川の奈良県管理区間について、水防法の規定を準拠し、計画降雨により浸水が想定される区域、浸水した場合に想定される水深を表示した図面です。
 - (2) この洪水浸水想定区域は、公表時点の秋野川の河道及び洪水調節施設の整備状況を勘案して、洪水防御に関する計画の基本となる降雨である概ね1時間に最大77mm程度の大雨に伴う洪水により秋野川が氾濫した場合の浸水の状況をシミュレーションにより予測したものです。
 - (3) なお、このシミュレーションの実施にあたっては、支川の決壊による氾濫、シミュレーションの前提となる降雨を超える規模の降雨による氾濫、高潮及び内水による氾濫等を考慮していませんので、この洪水浸水想定区域に指定されていない区域においても浸水が発生する場合や、想定される水深が実際の浸水深と異なる場合があります。
- 2 基本事項等
- (1) 作成主体 奈良県県土マネジメント部河川整備課
 - (2) 公表年月日 令和5年 月 日
 - (3) 根拠法令 水防法(昭和24年法律第193号)第14条第3項を準拠
 - (4) 対象となる河川
・紀の川水系秋野川(実施区間)
吉野郡下市町大字立石1409番地先の東屋橋から紀の川への合流点まで
 - (5) 算出の前提となる降雨
流域全体に48時間総雨量330mm、ピーク時の1時間に77mmの降雨がある場合
 - (6) 関係市町村 下市町



凡例

浸水した場合に想定される水深(ランク別)

5.0~10.0mの区域
3.0~5.0mの区域
0.5~3.0mの区域
0.5m未満の区域
市町村境界
河川等範囲
対象となる県管理河川

この地図は、五條市長の承認を得て、五條市都市計画図を複製したものである。
 この地図は、吉野町長の承認を得て、吉野町都市計画図を複製したものである。
 この地図は、大淀町長の承認を得て、大淀町都市計画図を複製したものである。
 測量法に基づく国土地理院長承認(使用)R 4JHs 671
 (承認番号 令和5年3月15日吉専第347号)
 (承認番号 令和5年3月16日大建第1819号)